

# 大分県豊後水道漁海況速報（短期）

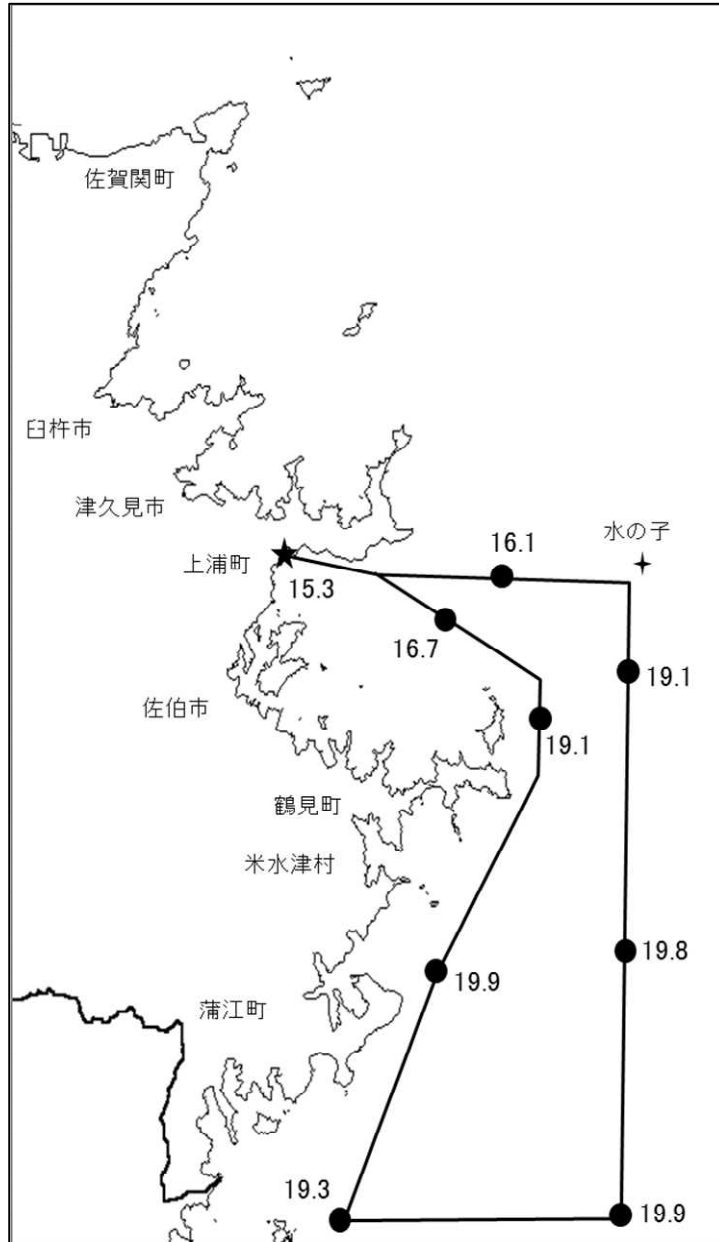
27-2号

第27-2号 平成27年4月27日(月)発行

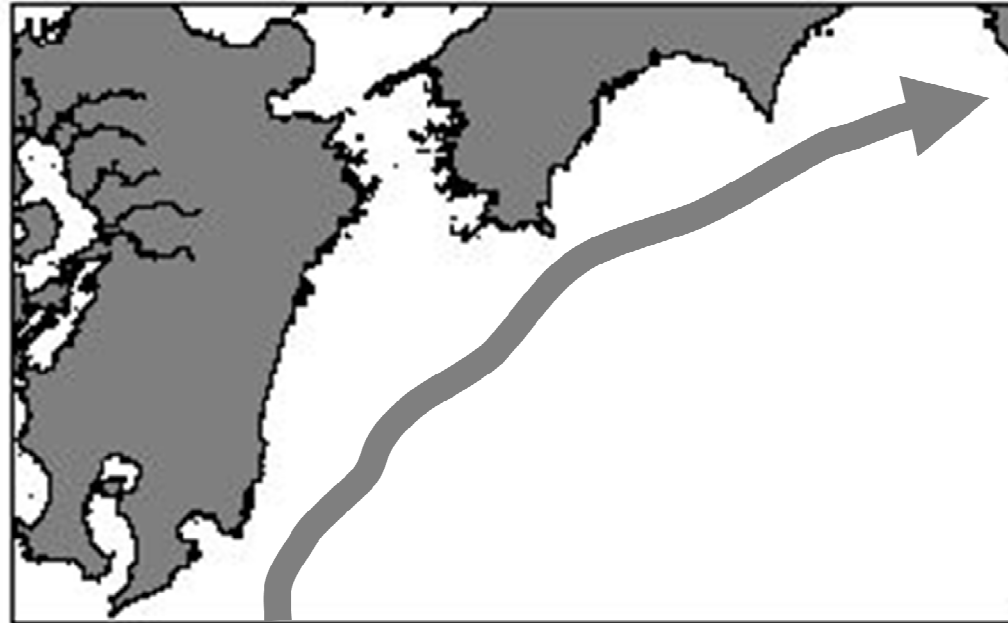
大分県農林水産研究指導センター水産研究部 佐伯市上浦大字津井浦

●海況 ★ : 定地水温 (4/27)

4/23 流れ藻調査時水温



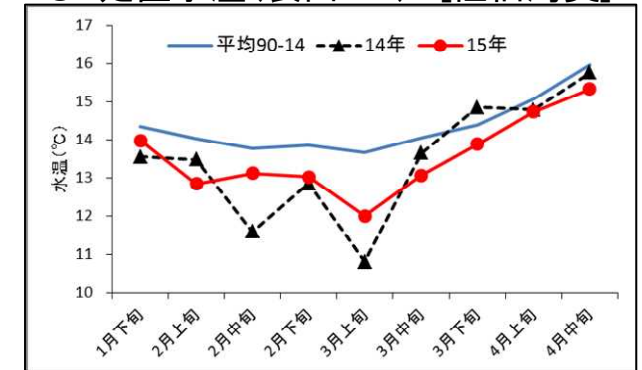
## ●黒潮情報(海上保安庁海洋速報第78号:4/16-4/23 観測)



黒潮流軸位置(マイル)	
都井岬 E	足摺岬 SE
40	25

黒潮は都井岬でやや離岸傾向。足摺岬でもやや離岸傾向。九州南東沖の黒潮内表面水温は23℃で前年より2℃高め。

## ● 定置水温(表面:℃) [佐伯湾奥]



### 「海況概要」(4月27日)

\* 4月中旬の水試地先(上浦)の定置水温(表面)は15.3で前年より0.4℃低め、平年より0.6℃低めでした。4月27日の表面水温は15.3℃となっています。

### 「漁況概要」(4月6日~4月19日)

県南まき網はサバ類主体に74.8トンの水揚げ。前期間(3/23~4/5)と比較し、漁獲量全体が減少した(163.6トン→74.8トン)。北部まき網はマアジ主体に29.2トンの水揚げ(速報値)。小型底びき網(鶴見・蒲江)では鶴見はコウイカ類、蒲江はエソ類主体。一本釣りでは佐賀関でマアジ、鶴見・保戸島でブリ主体の漁。タチウオ漕ぎ釣り(臼杵)は1隻・1日あたりの漁獲量が19.3キロと前期間(17.8キロ)と比べ増加したが低調な漁。定置網は鶴見でマアジ、米水津・蒲江でマイワシ主体の漁。

### 他県情報

宮崎県(4/16~4/22): 日向灘の小・中型まき網漁は、35 統 933.9トン  
(マイワシ 457.0トン、サバ類 410.2トン、ウルメイワシ 40.9トン、キビナゴ 1.3トン他の水揚げ)  
期間中の船曳パッチ網によるシラス漁は 17 統 10.6トンでした。

高知県(4/14~4/20): 宿毛湾周辺海域の中型まき網漁は、13 統 217.1トン  
(ウルメイワシ 153.7トン、キビナゴ 6.3トン、マルアジ 2.5トン、マアジ 0.9トン他の水揚げ。)

### ※次回の発行予定について

次回速報は平成27年5月8日に発行する予定です。

● 漁況

27-2号

漁協TACシステム集計速報値・30魚種(期間:佐賀関・鶴見・米水津・蒲江:4/6~4/19)

漁業種類	所属漁協名	隻・日あたり漁獲量	まいわし	うるめ	かたうち	まあじ	まるあじ	さば類	ぶり	ひらめ	めいいたがれい	えそ類	たちうお	まだい	いさき	かます	とらふぐ	あんこう	かさご類	かわはぎ類	きびなご	まとうだい	めじな	いせえび	くるまえばい	こういか類	あおりいか	けんさき	まだこ	なまこ類	あわび類	さざえ	単位:キロ
																																	総計(他魚種も含む)
小型底曳網漁業	鶴見 蒲江									288 10	70	234 221		241				1	231 18	5	12		157 3			186 2	1,644 9	1	157	25			3,250 262
船びき網漁業	鶴見(一部底曳網を含む) 米水津(一部底曳網を含む)				3,248									38																		3,286	
	米水津(一部底曳網を含む)				3,902																											3,902	
大中型まき網漁業	鶴見(延べ水揚げ統数18)	490			3,015	3,847	659	660	83			55	46	22	418		1								4			1				8,816	
中型まき網漁業	鶴見(延べ水揚げ統数17)	590			3,665	6,222	30	112																								10,029	
	米水津(延べ水揚げ統数×)							55,104																								55,104	
	蒲江(延べ水揚げ統数×)							840																								840	
刺網漁業	佐賀関													4																		4	
	鶴見				31				10	230		289		169	496			3	20	121			11	68	19				37			1,502	
	蒲江								1		3		68	61				8	6	157			32	44		283		12			674		
定置網漁業	鶴見			5	1,120	107		429	60				3	54	60	229				131	10	2	130			38	0	38			2,414		
	米水津	1,134	42	166	572	4	72	380	8		16	4	127	4	152					76	216	4	632			96	52		310	4,067			
	蒲江	2,224	27	338	302		613	867	10		61	10	254	53						14	224		270		7	60	51	3		5,388			
一本釣り	佐賀関				10,428	443	1,010	3,033	6			115	713	269					43	5			4								16,070		
	鶴見				7,200	36	199	16,889	4		395		362	617		2			82	1			163								25,950		
	蒲江				25			37					7						40												126		
その他の漁業種類	佐賀関																						0.5						1.837	147	1,662	3,646	
	鶴見				5,704			38					8						20	6					2		380		6	346	6,509		
	米水津																			64								92	7	252	416		
	蒲江																														5	1,835	
総計			3,358	69	14,338	35,451	1,279	58,647	21,728	616	70	2,914	186	2,072	1,977	381	4	259	225	626	450	203	1,299	65	188	1,666	498	261	595	2,240	160	2,266	154,091

他漁協情報(期間:4/6~4/19)

単位:キロ

漁業種類	所属漁協名	期間	延べ出漁隻数	隻・日あたり漁獲量( )は先号漁獲量	まあじ	まるあじ	さば類	かたうち	うるめ	まいわし	ぶり	たちうお	まだい	いさき	とらふぐ	こういか類	その他	計
中型まき網	臼杵・津久見	4/6~4/19	9隻	3244.5(1018.8)	26,444	873	1,388	496										29,201
一本釣り	臼杵(夕子釣りのみ)	4/6~4/19	15隻	19.3(17.8)								290						290
	保戸島	4/6~4/19	*	*(*)	635		2				1,088	181	825				42	2,773

TACシステム集計値及び中部振興局農山漁村振興課水産班とりまとめ(一部は聞き取りによる概算データ)

「魚価」円/kg

漁業種類	魚種名	地区名	平均	高値	安値
釣り	タチウオ	臼杵	2,415	-	-
	ブリ	保戸島	400	-	-
	マダイ	保戸島	1,300	-	-
	マダイ	鶴見	1,563	-	-
	マアジ	鶴見	1,309	-	-
	ブリ・ハマチ	鶴見	349	-	-
	イサキ	鶴見	1,587	-	-
	マアジ	佐賀関	300	300g級(1尾あたり)	
	マサバ	佐賀関	1,500	700g級(1尾あたり)	
	マサバ	佐賀関	2,000	800g級(1尾あたり)	
ブリ	佐賀関	270	1kg級(1尾あたり)		
マダイ	佐賀関	1,300	1kg級(1尾あたり)		

漁業種類	魚種名	地区名	平均	高値	安値
定置網	マアジ(センゴ)	鶴見	645	-	-
	カワハギ	鶴見	623	-	-
潜水・採貝	アオリイカ	鶴見	1,962	-	-
	アワビ	鶴見	5,550	-	-
活魚	サザエ	鶴見	711	-	-
	クルマエビ	鶴見	5,975	-	-
	ヒラメ	鶴見	1,414	-	-

漁協支店からのTACシステムデータ、一部聞き取り

上記は最新単価もしくは期間平均単価