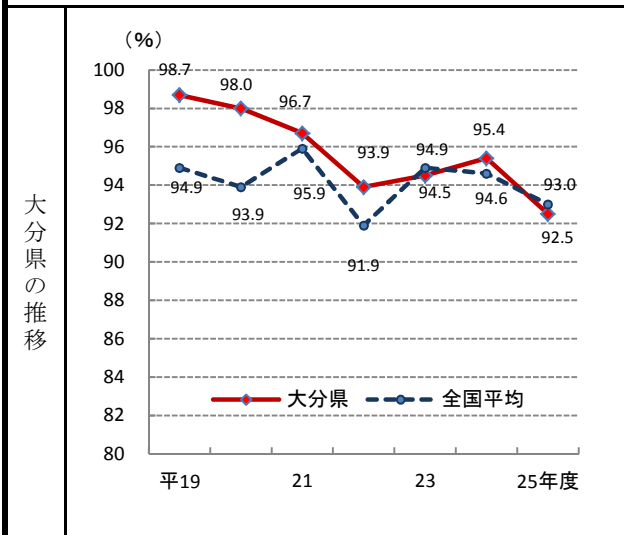
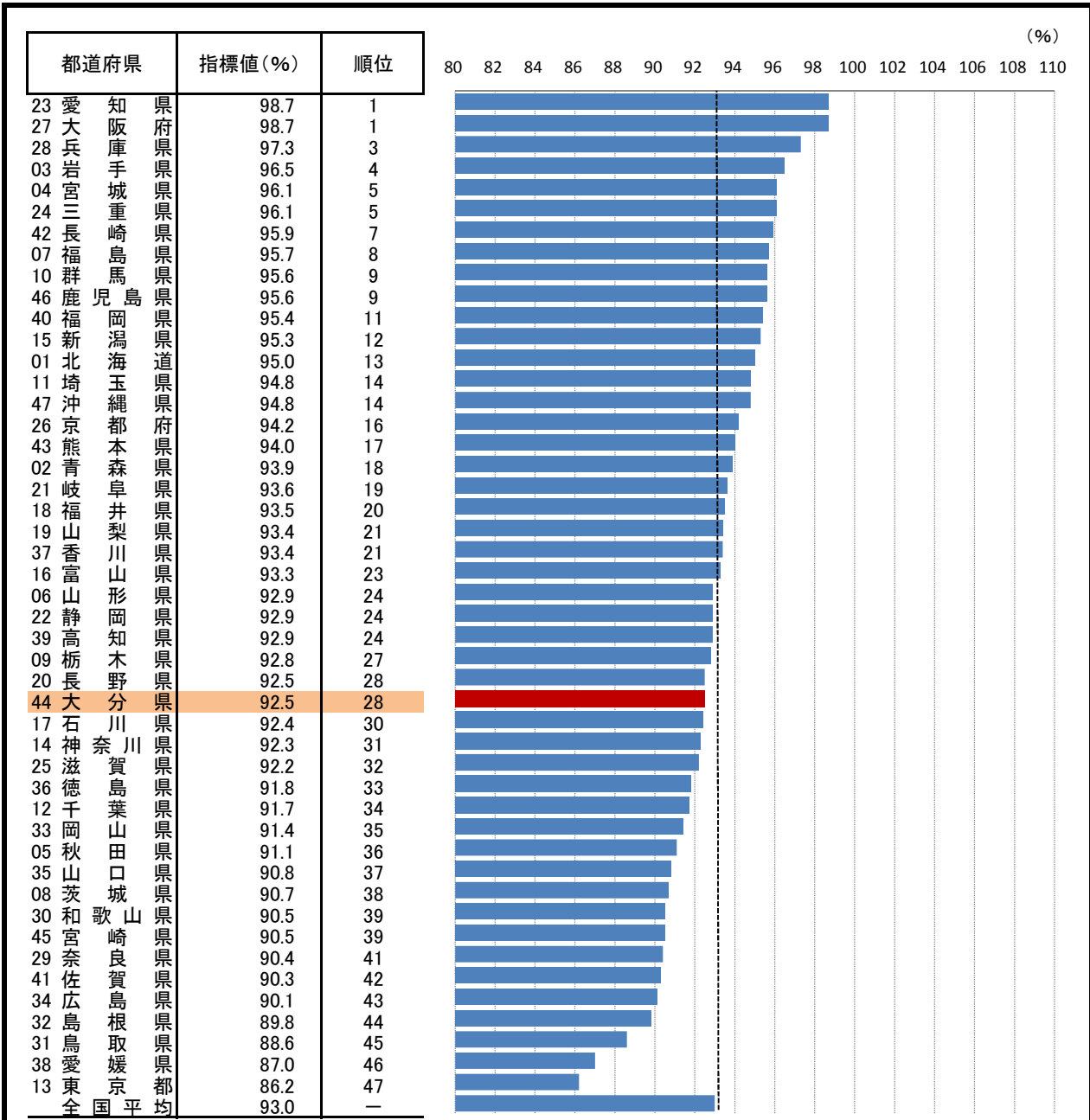


48. 経常収支比率

—平成25年度—



○ 概要
大分県の平成25年度の経常収支比率は92.5%で、前年度から2.9ポイント減少し、全国28位となっている。

○ 基礎データ (平成25年度) (%)

	大分県	全国平均
経常収支比率	92.5	93.0

○ 資料出所:総務省「都道府県決算状況調」

○ 調査期日:平成25年度

○ 調査周期:毎年度

○ 経常収支比率:自治体が自由に使えるお金のうち、人件費、生活保護費、借金の返済に充てる公債費など、避けられない必要経費が占める割合。値が低いほど独自の政策のために使えるお金が多いことを示す。財政の弾力性を測る指標である。

* 順位は数値の大きい方からつけています。