

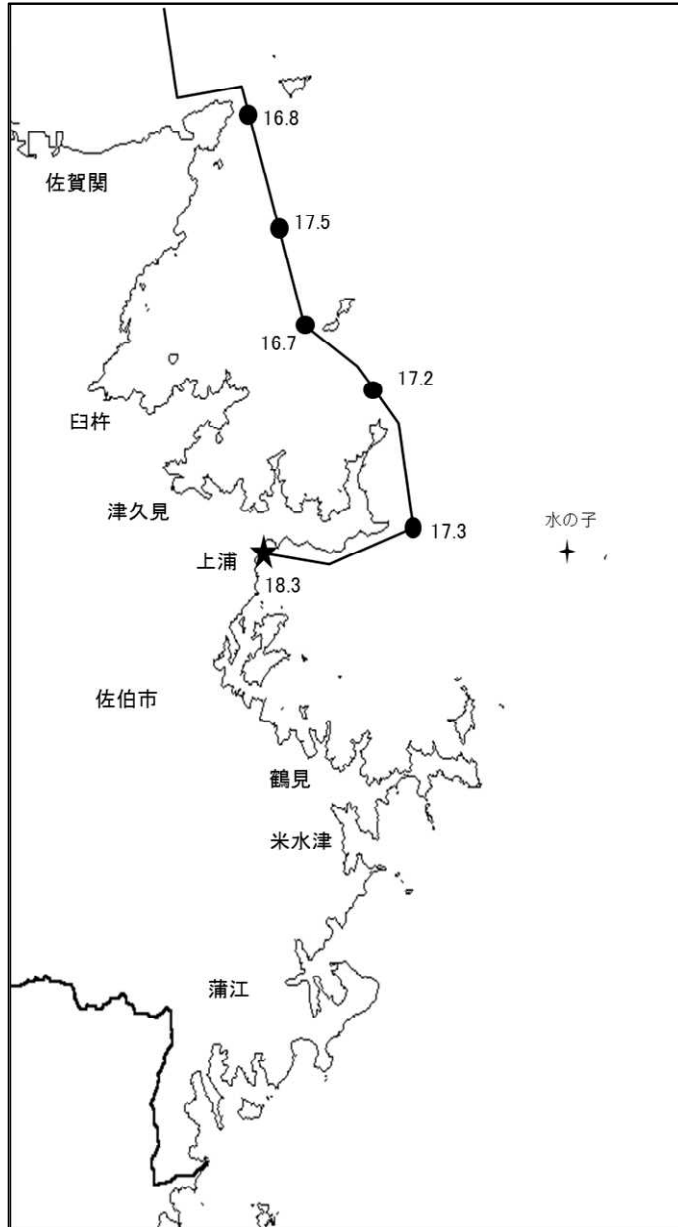
# 大分県豊後水道漁海況速報（短期）

28-3号

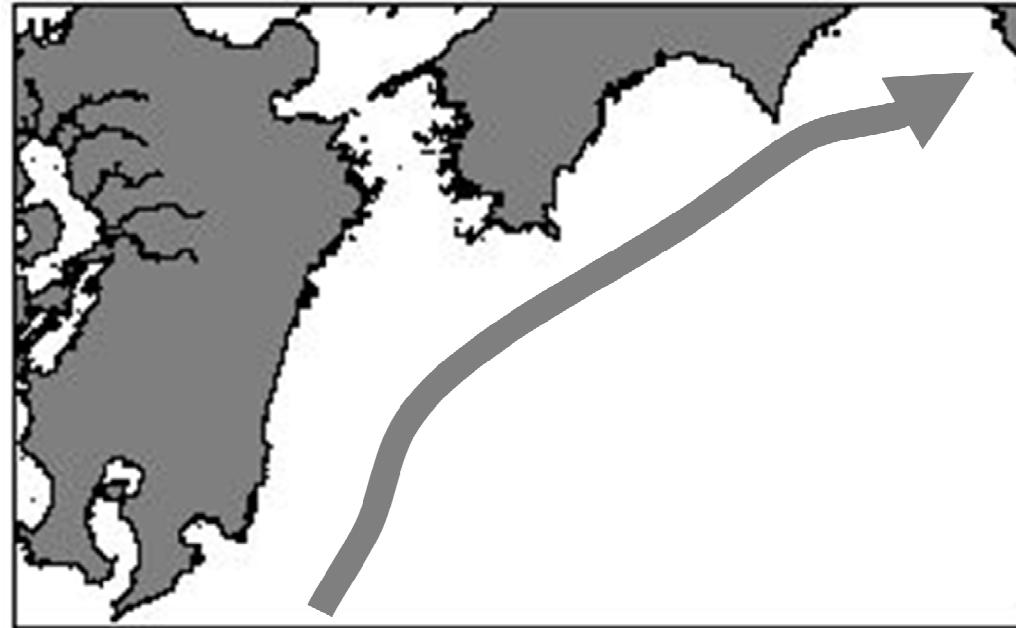
第28-3号 平成28年5月9日(月)発行  
大分県農林水産研究指導センター水産研究部 佐伯市上浦大字津井浦

●海況 ★ : 定地水温 (5/9)

5/9 調査船航行時水温を記載



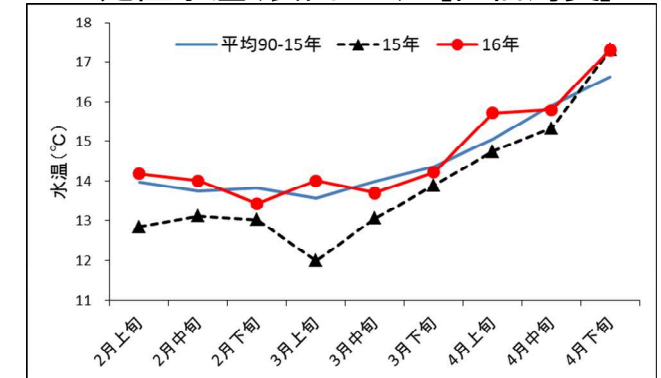
## ●黒潮情報(海上保安庁海洋速報第81号:4/20-4/27 観測)



黒潮流軸位置(マイル)	
都井岬 ESE	足摺岬 SSW
40	65

黒潮は都井岬でやや離岸傾向。足摺岬で著しく離岸傾向。九州南東沖の黒潮内表面水温は22℃となっています。

## ● 定置水温(表面:℃) [佐伯湾奥]



### 「海況概要」(5月9日)

\* 4月下旬の水試地先(上浦)の定置水温(表面)は17.3℃で前年並み(±0.0℃)で平年より0.7℃高めでした。5月9日の表面水温は18.3℃となっています。

### 「漁況概要」(4月18日~5月1日)

県南まき網はマアジ・カタクチイワシ主体に60.0トンの水揚げ。前期間(4/4~4/17)と比較し、漁獲量全体が減少した(157.8トン→60.0トン)。北部まき網はカタクチイワシ主体に14.2トンの水揚げで、前号(11.9トン)と比較し、漁獲量全体が増加した。小型底びき網(鶴見・蒲江)では鶴見・蒲江でエソ類主体。一本釣りでは佐賀関でマアジ、鶴見・保戸島でブリ主体の漁。刺し網では鶴見でエソ類・カワハギ類、蒲江でカワハギ類主体の漁。タチウオこぎ釣り(臼杵)は1隻・1日あたりの漁獲量が22.4キロと前期間(16.2キロ)と比べやや増加した。定置網は鶴見でマアジ、米水津・蒲江でブリ主体の漁。

### 他県情報

高知県(4/26~5/1):対象期間における宿毛湾周辺海域の中型まき網漁は15統49.9トン。  
(キビナゴ19.2トン、カタクチイワシ11.2トン、サバ類4.6トン、マアジ2.8トン、マルアジ1.4トン他の水揚げ。)

### ※次回の発行予定について

次回速報は平成28年5月20日に発行する予定です。

● 漁況

28-3号

漁協TACシステム集計速報値・30魚種(佐賀関・鶴見・米水津・蒲江 期間 4/18~5/1)

単位:キロ

漁業種類	所属漁協名	隻・日あたり漁獲量	まいわし	うるめ	かたくち	まあじ	まるあじ	さば類	ぶり	ひらめ	めいたがれい	えそ類	たちうお	まだい	いさき	かます	とらふぐ	あんこ	かさこ	かわはぎ類	きびな	まとうだい	めじな	いせえび	くるまえび	こういか類	あおりいか	けんさき	まだこ	なまこ類	あわび類	さざえ	総計(他魚種も含む)
小型底曳網漁業	鶴見									542	71	776		744				203		2		114			186	664		6	6				3,312
	蒲江											164						18				6				15							203
船びき網漁業	鶴見(一部底曳網を含む)				2,848							41		556						18													3,463
	米水津(一部底曳網を含む)				1,789																												1,789
大中型まき網漁業	鶴見(延べ水揚げ統数23)	1,148	11		3,600	20,291	1,603	550					58	284	6		1									9		2					26,416
中型まき網漁業	鶴見(延べ水揚げ統数11)	2,678	131		24,885	4,279	106	55																									29,456
	米水津(延べ水揚げ統数×)	×																															4,074
刺網漁業	鶴見					28			6	139		187		122	1			10	21	183		2	91	24			2		19				834
	蒲江											12		16	3				13	136			21	33		2	66	4				307	
定置網漁業	鶴見		19		368	1,507	409	16	552	67		22	46	24	245					172	40	3	76				72	3	3				3,642
	米水津		1,236		306	540	236	316	5,886	80		12	16	108	28	56				56	856	4	332				68	88					10,224
	蒲江			3		706	122	44	2,106	4			3	45		6				21	706		175			2	48	39	6				4,035
一本釣り	佐賀関					2,192	74	52	377				200	38	19		4		2														2,958
	鶴見					552	149	20	14,389	6		4	52	744	406					272			3	185			4	33					16,818
	蒲江					8	2		185			40		1	1					101				14									351
その他の漁業種類	鶴見					1,378	292	29				304	36	700						25	9							170		15	1,387	4,347	
	米水津																												96	13	237	346	
	蒲江											237		11						1	35		3		6			8		0		301	
総計			1,397	3	33,796	31,482	2,992	5,154	23,499	838	71	1,835	613	3,135	482	307	6	231	436	633	1,602	135	894	63	186	698	289	137	216	96	29	1,624	112,875

他漁協情報(期間:4/18~5/1)

単位:キロ

漁業種類	所属漁協名	期間	延べ出漁隻数	隻・日あたり漁獲量( )は先号漁獲量	まあじ	まるあじ	さば類	かたくち	うるめ	まいわし	ぶり	たちうお	まだい	いさき	とらふぐ	こういか類	その他	計
中型まき網	臼杵・津久見	4/18~5/1	7隻	2032.6(1696.3)	4,838	255	31	9,104										14,228
一本釣り	臼杵(夕子釣りのみ)	4/18~5/1	53隻	22.4(16.2)								1,185						1,185
	保戸島	4/18~5/1	*	*(*)	94		5				2,267		199	561			11	3,137

TACシステム集計値及び中部振興局農山漁村振興課水産班とりまとめ(一部は聞き取りによる概算データ)

「魚価」円/kg

漁業種類	魚種名	地区名	平均	高値	安値
釣り	タチウオ	臼杵	2,680	-	-
	ブリ	保戸島	200	-	-
	マダイ	保戸島	850	-	-
	マダイ	鶴見	1,067	-	-
	マアジ	鶴見	1,077	-	-
	ブリ・ハマチ	鶴見	267	-	-
	イサキ	鶴見	1,870	-	-
	マアジ	佐賀関	300	300g級(1尾あたり)	-
	マサバ	佐賀関	1,200	700g級(1尾あたり)	-
	ブリ	佐賀関	350	1kg級(1尾あたり)	-
マダイ	佐賀関	1,400	1kg級(1尾あたり)	-	

漁業種類	魚種名	地区名	平均	高値	安値
定置網	マアジ(センゴ)	鶴見	356	-	-
	カワハギ	鶴見	533	-	-
	アオリイカ	鶴見	1,529	-	-
潜水・採貝	アワビ	鶴見	5,673	-	-
	サザエ	鶴見	730	-	-
活魚	クルマエビ	鶴見	6,056	-	-
	ヒラメ	鶴見	1,306	-	-

漁協支店からのTACシステムデータ、一部聞き取り

上記は最新単価もしくは期間平均単価