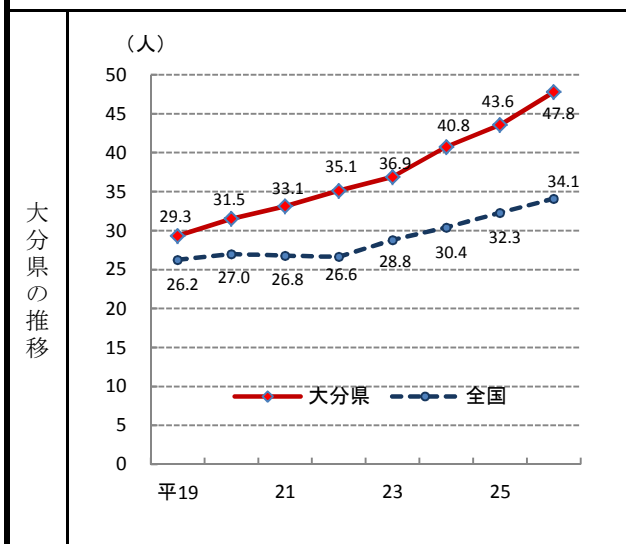
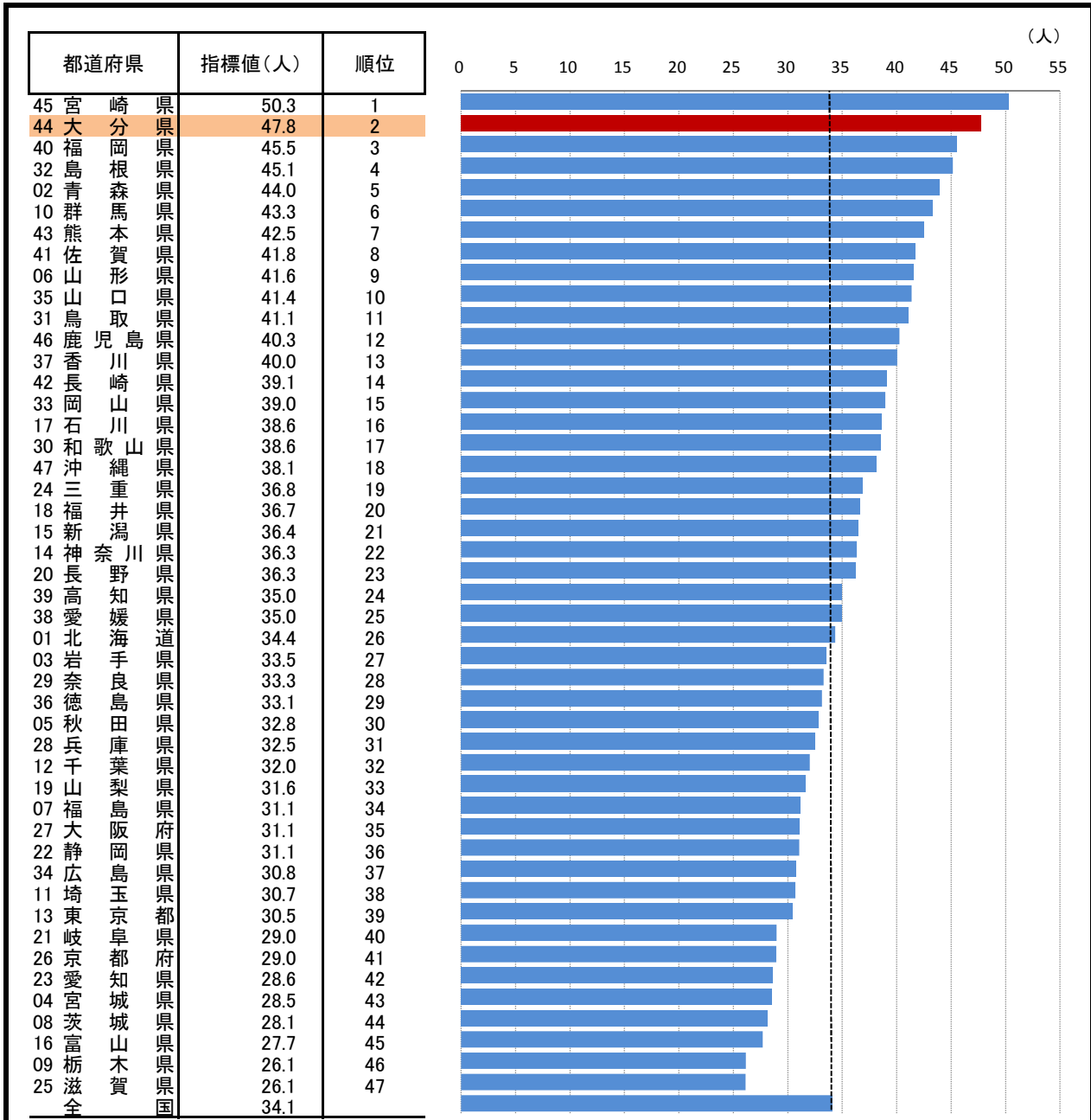


# 98. 老人ホーム定員数(65歳以上人口千人あたり)

—平成26年度—



○ 概 要  
大分県の平成26年度の老人ホーム定員数(65歳以上人口千人あたり)は、47.8人で、前年度から4.2人増加し、全国2位となっている。

○ 基礎データ(平成26年度) (人)

	大分県	全国
老人ホーム等定員数	16,581	1,126,764

○ 資料出所:厚生労働省「福祉行政報告例」、「社会福祉施設等調査」

○ 調査期日:平成27年3月31日(ただし、有料老人ホームについては平成26年10月1日)

○ 調査周期:毎年度

○ 老人ホーム定員数:養護老人ホーム、特別養護老人ホーム、軽費老人ホーム、有料老人ホームの各施設の定員の合計。

\* 順位は数値の大きい方からつけています。