

# 大分県豊後水道漁海況速報（短期）

29-5号

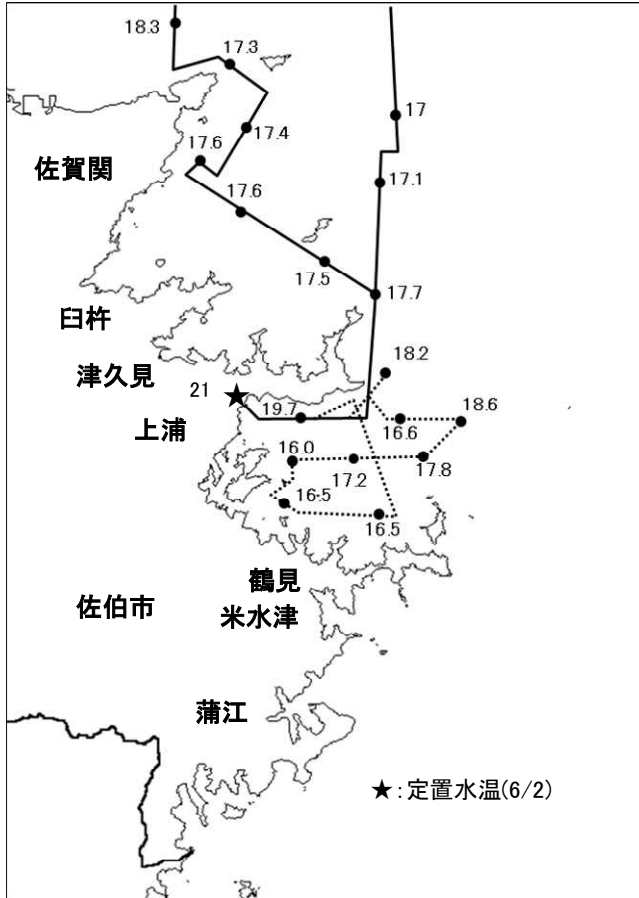
第29-5号 平成29年6月2日(金)発行

大分県農林水産研究指導センター水産研究部 佐伯市上浦大字津井浦

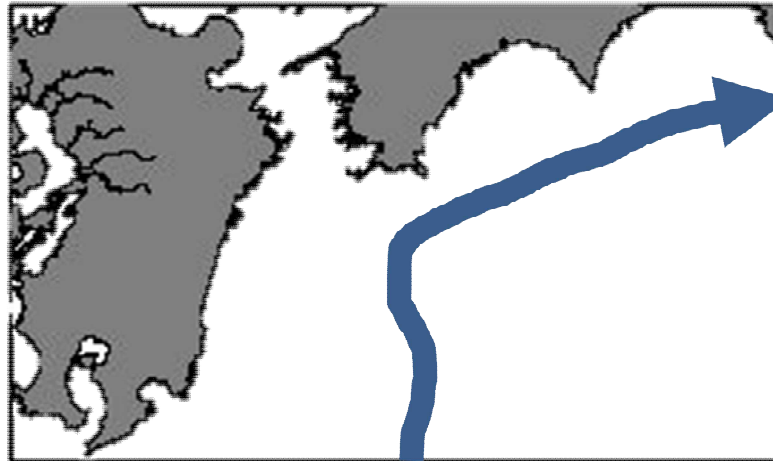
## ●海況

調査船航行時水温

(実線：5月24日 点線：5月25日)



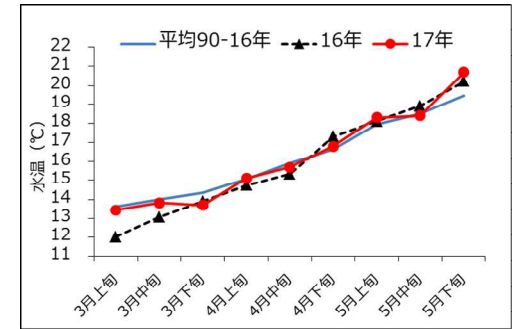
## ●黒潮情報(海上保安庁海洋速報第102号:5/24-5/31観測)



黒潮流軸位置(マイル)	
都井岬 ESE	足摺岬 SE
95	30

黒潮は都井岬で著しく離岸、足摺岬でやや離岸、九州南東沖の黒潮内表面水温は25℃となっています。

## ●定置水温(表面:℃) [佐伯湾奥]



### 「海況概要」(6月2日)

5月下旬の水試地先(上浦)の定置水温(表面)は20.7℃であり、前年より0.5℃高めで、平年より1.3℃高めでした。6月2日の表面水温は21℃となっています。

### 「漁況概要」(5月15日~5月28日)

県南まき網カタクチイワシ主体に90.7トンの水揚げ。前期間(5/1~5/14)と比較し、漁獲量全体が減少した(715.4トン→90.7トン)。小型底びき網では鶴見、蒲江でエソ類主体の漁。一本釣りでは佐賀関・鶴見でマアジ、蒲江でカサゴ、保戸島でイサキ主体の漁。タチウオこぎ釣り(臼杵)は1隻・1日あたりの漁獲量が29キロと前期間(14キロ)と比べ増加した。刺網では鶴見でマダイ、蒲江でカワハギ類主体の漁。定置網は鶴見でマアジ、米水津でカマス、蒲江でサバ類主体の漁。

### 他県情報

宮崎県(5/18~5/24):期間中、日向灘の小・中型まき網は、45統332.1トン。(サバ類198.8トン、マルアジ104.4、キビナゴ23.5、カタクチイワシ3.5トン、マイワシ1.8トン他の水揚げ。)また、期間中の船曳パッチ網は14統42.8トンの水揚げ。

高知県(5/23~5/29):対象期間における宿毛湾周辺海域の中型まき網漁の総漁獲量は、43統175.6トン。(カタクチイワシ53.9トン、マルアジ51.9トン、キビナゴ53.4トン、マアジ7.6トン、サバ類3.2トン、他の水揚げ。)

### ※次回の発行予定について

次回速報は平成29年6月15日に発行する予定です。

なお、この情報は 大分県農林水産研究指導センター水産研究部のホームページ (<http://www.pref.oita.jp/soshiki/15090/>) でもご覧いただけます。

● 漁況

29-5号

漁協TACシステム集計速報値・30魚種(佐賀関・鶴見・米水津・蒲江 期間5/15~5/28)

単位:キロ

漁業種類	所属漁協名	隻・日あたり漁獲量	まいわし	うるめ	かたうち	まあじ	まるあじ	さば類	ぶり	ひらめ	めいたがれい	えそ類	たちうお	まだい	いさき	かます	とらふぐ	あんこう	かさご類	かわはぎ類	きびなご	まとうだい	めじな	いせえび	くるまび	こういか類	あおりいか	けんさき	まだこ	なまこ類	あわび類	さざえ	総計(他魚種も含む)
小型底曳網漁業	鶴見									7	49	243		134			2	130	2	4		53		136	157							917	
	蒲江											257		3				48				6		5								319	
船びき網漁業	鶴見(一部底曳網を含む)				10,544								306																			10,850	
	米水津(一部底曳網を含む)				1,988																											1,988	
大中型まき網漁業	鶴見(延べ水揚げ統数27)	2,510			14,445	7,043	460	1,671	42,571			380	12	730		235									23	4						67,773	
中型まき網漁業	鶴見(延べ水揚げ統数26)	857			18,801	2,488	759	228																								22,275	
	米水津(延べ水揚げ統数×)	×				630																										630	
	蒲江(延べ水揚げ統数×)	×																														0	
刺網漁業	鶴見					51			8	140		82		209					44	121		7	109	146	3		3		67		16	1,004	
	蒲江				3					4		14		17	53				23	145						3					1	426	
定置網漁業	鶴見	30		65	4,303	125	47	600	78			52	223	422					285			1	128				39	2	5			6,403	
	米水津	126	3,893	4,774	1,134	1,493	176	19,991	4	60	4	80	1,076	31,882		31,882		160	800		8	196				212	136				66,205		
	蒲江		99	293	1,565	21	16,173	138	1	3	3	111	14	676					4	977					5	7		1			20,123		
一本釣り	佐賀関				6,800	15	468	2,997	3			1,370	1,267	368				27	5			29									13,349		
	鶴見				3,556		240	2,775	2	2	23	861	1,803					586	1			4	51				8				9,910		
	蒲江				27			81						52	36				474	1			22								692		
	佐賀関				9					8																						353	
その他の漁業	鶴見				417		40													12								202		27	757	1,455	
	米水津																													43	953	996	
	蒲江										815		26	2					23	16		3						6		1	892		
総計			156	3,992	50,910	28,026	2,872	19,042	69,161	246	49	1,856	1,412	3,848	3,575	33,214	2	179	1,179	953	1,777	90	611	254	144	187	272	138	284	0	133	2,001	226,560

他漁協情報(期間:5/15~5/28)

単位:キロ

漁業種類	所属漁協名	期間	延べ出漁隻数	隻・日あたり漁獲量( )は先号漁獲量	まあじ	まるあじ	さば類	かたうち	うるめ	まいわし	ぶり	たちうお	まだい	いさき	とらふぐ	こういか類	その他	計
中型まき網	臼杵・津久見	5/15~5/28	4隻	2716(1954)	4,363	6,500												10,863
一本釣り	臼杵(夕子釣りのみ)	5/15~5/28	33隻	29(14)								970						970
	保戸島	5/15~5/28	*	*(*)	139						920		335	2,381				3,775

TACシステム集計値及び中部振興局農山漁村振興課水産班とりまとめ(一部は聞き取りによる概算データ)

「魚価」円/kg

漁業種類	魚種名	地区名	平均	備考
釣り	夕子ウオ	臼杵	-	-
	フリ	保戸島	200	-
	マダイ	保戸島	800	-
	マダイ	鶴見	514	-
	マアジ	鶴見	472	-
	フリ・ハマチ	鶴見	306	-
	イサキ	鶴見	1,324	-
	マアジ	佐賀関	300	300g級(1尾あたり)
	マサバ	佐賀関	1,500	700g級(1尾あたり)
	フリ	佐賀関	300	1kg級(1尾あたり)
マダイ	佐賀関	1,000	1kg級(1尾あたり)	

漁業種類	魚種名	地区名	平均	備考
定置網	マアジ(センゴ)	鶴見	441	-
	カワハギ	鶴見	342	-
	アオリイカ	鶴見	1,268	-
潜水・採貝	アワビ	鶴見	6,400	-
	サザエ	鶴見	728	-
活魚	クルマエビ	鶴見	5,266	-
	ヒラメ	鶴見	1,180	-

漁協支店からのTACシステムデータ、一部聞き取り