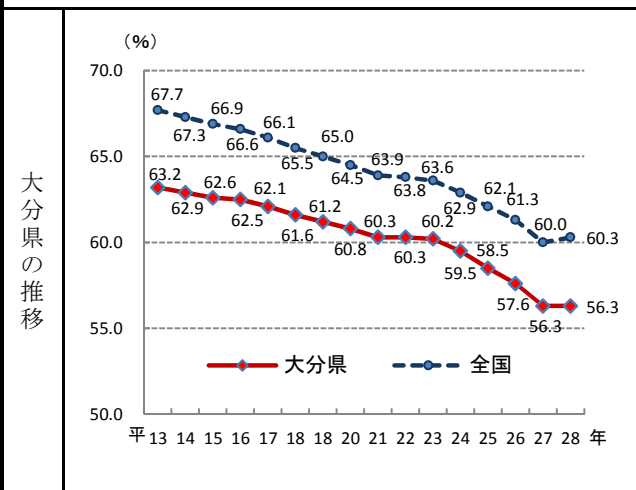
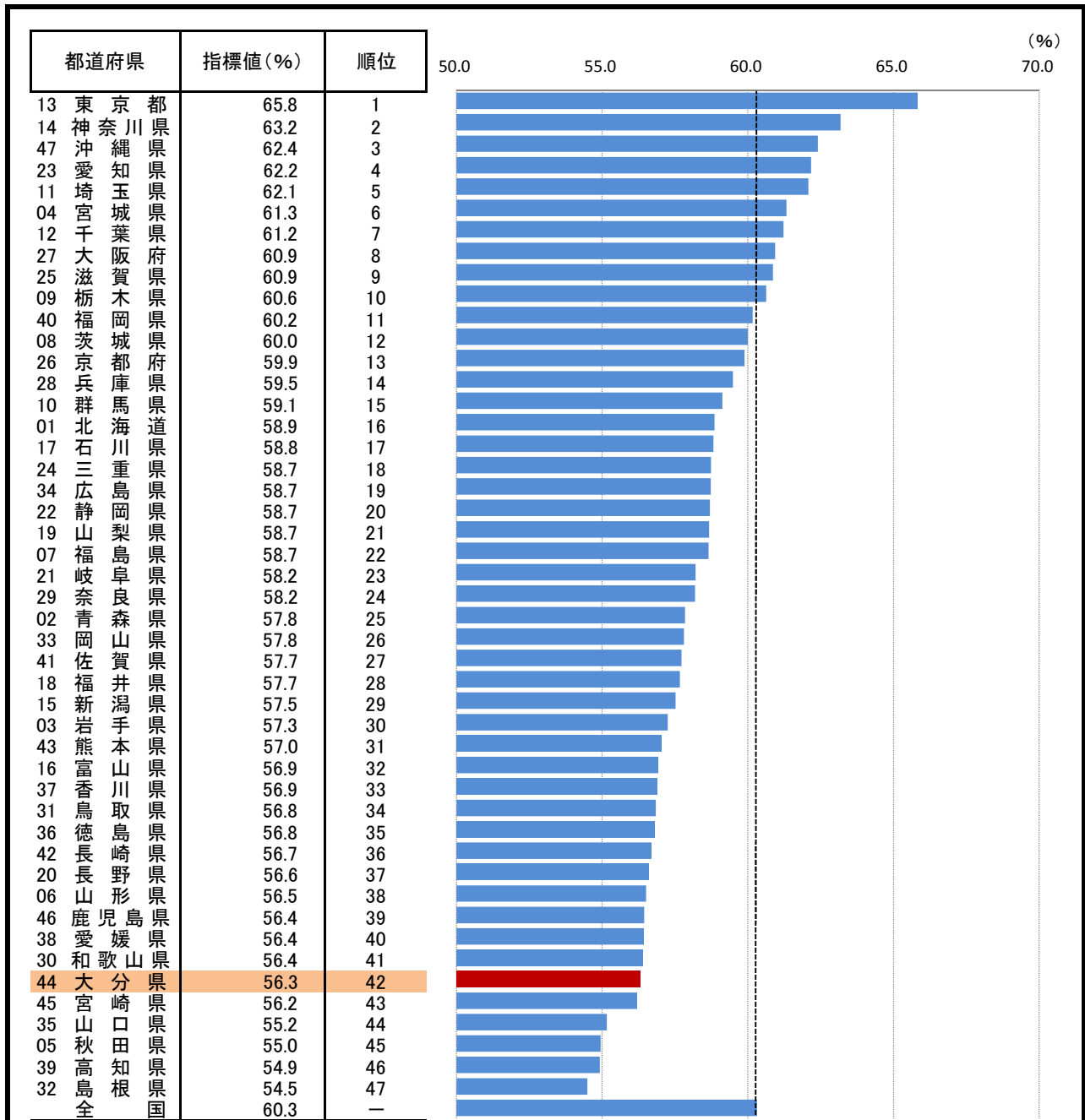


5. 生産年齢人口割合(15歳～64歳人口)

—平成28年—



参考

○ 概要
総務省統計局の人口推計によると、平成28年10月1日現在の県の大分県は生産年齢人口割合は56.3%で、全国42位となっている。

○ 基礎データ (平成28年) (千人)

| | 生産年齢人口 | 総人口 |
|-----|--------|---------|
| 大分県 | 653 | 1,160 |
| 全 国 | 76,562 | 126,933 |

摘要

○ 資料出所：総務省統計局「人口推計年報」
 ○ 調査期日：平成28年10月1日
 ○ 調査周期：毎年
 ○ 生産年齢人口割合：総人口に占める生産年齢人口(15歳～64歳人口)の割合。
 注) 平成17年、22年及び27年は総務省統計局「国勢調査」による人口(年齢不詳人口を含む)。

* 順位は数値の大きい方からつけています。