

(単位：百万円)

団体名 杵 築 市

標準税収入額等 (A)	普通交付税額 (B)	臨時財政対策 債発行可能額(C)	標準財政規模 (A) + (B) + (C)
3,996	6,143	646	10,785

財政状況等一覧表(平成21年度)

1. 一般会計等の財政状況

(単位：百万円)

会計名	歳入	歳出	形式収支	実質収支	他会計等からの繰入金	地方債現在高	備考
一般会計	18,533	17,623	911	712	235	19,727	基金から231百万円繰入
ケーブルテレビ事業特別会計	505	463	42	42	183	1,842	基金から80百万円繰入
城下町保存対策事業特別会計	2	2	-	-	0	-	
一般会計等	18,931	17,978	953	754		21,569	

※「一般会計等」の数値は、各会計間の繰入・繰出などを控除(純計)したものであることから、各会計間の合計額と一致しない項目がある。

2. 公営企業会計等の財政状況

(単位：百万円)

会計名	総収益(歳入)	総費用(歳出)	純損益(形式収支)	資金剰余/不足額(実質収支)	他会計等からの繰入金	企業債(地方債)現在高	左のうち一般会計等繰入見込額	備考
水道事業会計	390	334	56	212	4	1,124	3	法適用企業
工業用水道事業会計	18	15	3	29	-	237	-	法適用企業
山香病院事業会計	2,583	2,573	10	1,085	177	1,463	666	法適用企業
簡易水道事業特別会計	157	157	-	-	49	657	361	
公共下水道事業特別会計	792	787	5	-	197	4,092	3,417	基金から25百万円繰入
特定環境保全公共下水道事業特別会計	328	326	1	-	66	1,672	1,002	基金から10百万円繰入
農業集落排水事業特別会計	250	250	-	-	123	1,854	1,839	
国民健康保険特別会計	3,956	3,949	7	7	277	-	-	
老人保健特別会計	33	36	△3	△3	-	-	-	
後期高齢者医療特別会計	367	366	1	1	154	-	-	
介護保険特別会計	3,424	3,424	0	0	537	-	-	基金から16百万円繰入
地域包括支援センター事業特別会計	51	51	0	0	23	-	-	
公営企業会計等計				1,331		11,099	7,288	

(注) 1. 法適用企業とは、地方公営企業法の全部又は一部を適用する公営企業である。
2. 法適用企業会計以外の特別会計については「総収益」「総費用」「純損益」の欄に、それぞれ「歳入」「歳出」「形式収支」を表示している。
3. 「資金剰余額/不足額(実質収支)」は、地方公共団体財政健全化法に基づくものであり、資金不足額がある場合には負数(△～)で表示している。
4. 「左のうち一般会計等繰入見込額」は、企業債(地方債)現在高のうち将来負担比率に算入される部分の金額である。

3. 関係する一部事務組合等の財政状況

(単位：百万円)

一部事務組合等名	総収益(歳入)	総費用(歳出)	純損益(形式収支)	資金剰余/不足額(実質収支)	他会計等からの繰入金	企業債(地方債)現在高	左のうち一般会計等繰入見込額	備考
別件速見地域広域市町村圏事務組合(一般会計)	802	802	-	-	-	-	-	
別件速見地域広域市町村圏事務組合(秋草葬祭場事業特別会計)	76	76	-	-	65	-	-	
別件速見地域広域市町村圏事務組合(藤ヶ谷清掃センター事業特別会計)	944	944	-	-	697	116	16	
別件速見地域広域市町村圏事務組合(介護認定審査会事業特別会計)	27	27	-	-	27	-	-	
別件速見地域広域市町村圏事務組合(普通会計)	1,060	1,060	-	-	-	116	16	
別件速見地域広域市町村圏事務組合(特別養護老人ホーム広寿苑事業特別会計)	319	309	10	10	-	-	-	
杵築速見環境浄化組合	386	383	3	3	-	351	115	
杵築速見消防組合	1,093	1,059	34	17	135	83	48	基金から135百万円繰入
大分県市町村会館管理組合	79	75	5	5	27	-	-	基金から27百万円繰入
大分県後期高齢者医療広域連合(普通会計)	238	175	64	64	31	-	-	基金から31百万円繰入
大分県後期高齢者医療広域連合(特別会計)	156,148	150,175	5,973	5,973	1,096	-	-	基金から1,096百万円繰入
一部事務組合等計					6,072	550	179	

4. 地方公社・第三セクター等の経営状況及び地方公共団体の財政的支援の状況

(単位：百万円)

地方公社・第三セクター等名	経常損益	純資産又は 正味財産	当該団体か らの出資金	当該団体か らの補助金	当該団体か らの貸付金	当該団体からの債務 保証に係る債務残高	当該団体からの損失 補償に係る債務残高	一般会計等 負担見込額	備考
杵築市土地開発公社	30	37	5	-	-	1,154	-	344	
財杵築市産業振興センター	△0	8	3	-	-	-	-	-	
財大田村畜産公社	△0	10	10	-	-	-	-	-	
財杵築市地域活性化センター	10	143	18	6	-	-	-	-	
株山香ドリーム	-	-	246	-	-	-	-	-	休眠中
財大分県漁業海洋文化振興協会	3	518	5	0	-	-	-	-	県所管第三セクター
財大分県漁業公社	△5	100	1	1	-	-	-	-	県所管第三セクター
大分県森林整備センター	207	4,894	18	0	-	-	-	-	県所管第三セクター
財大分県産業創造機構	204	2,213	10	0	-	-	-	-	県所管第三セクター
地方公社・第三セクター等計			316	7	-	1,154	-	344	

(注) 損益計算書を作成していない社団・財団法人は「経常損益」の欄には当期正味財産増減額を表示している。

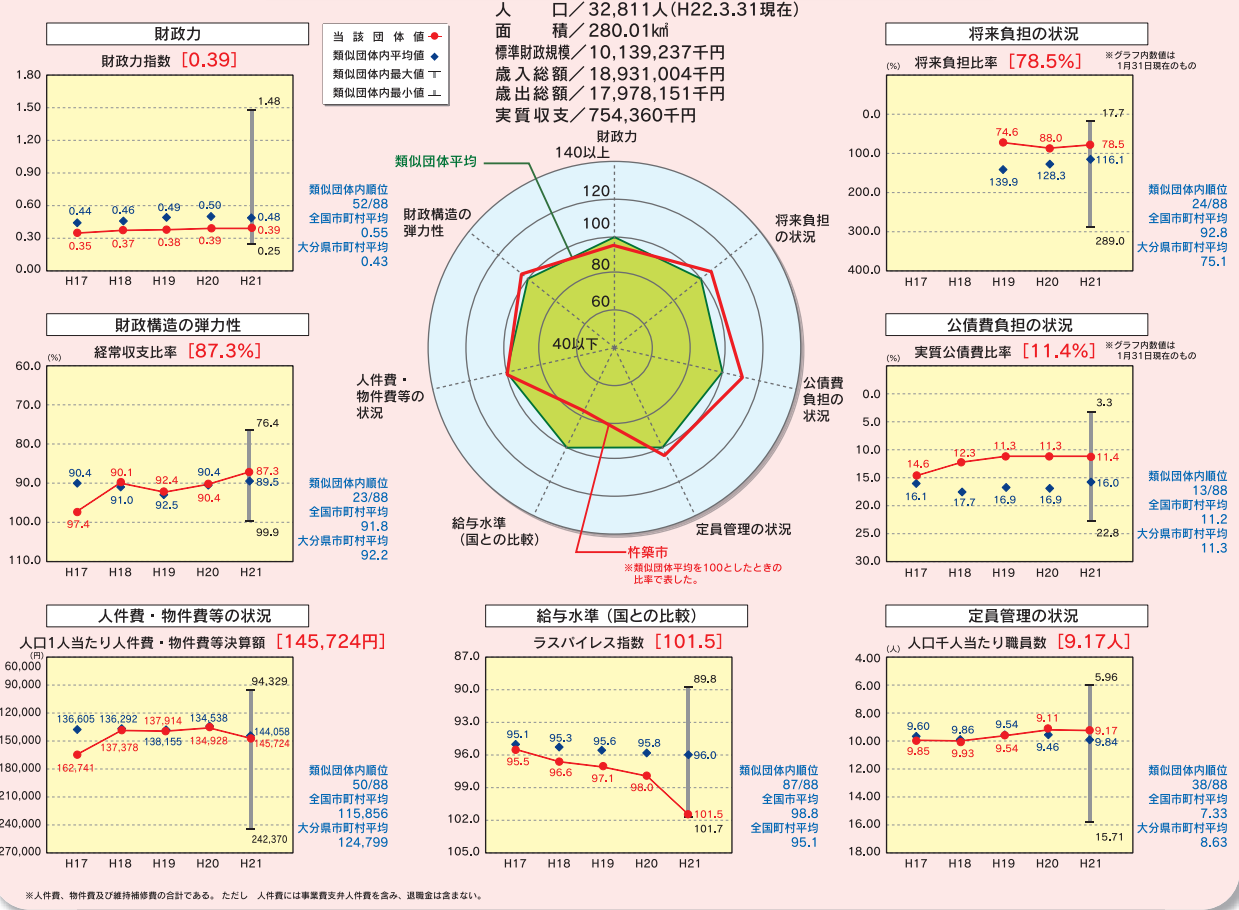
5. 充当可能基金の状況

(単位：百万円)

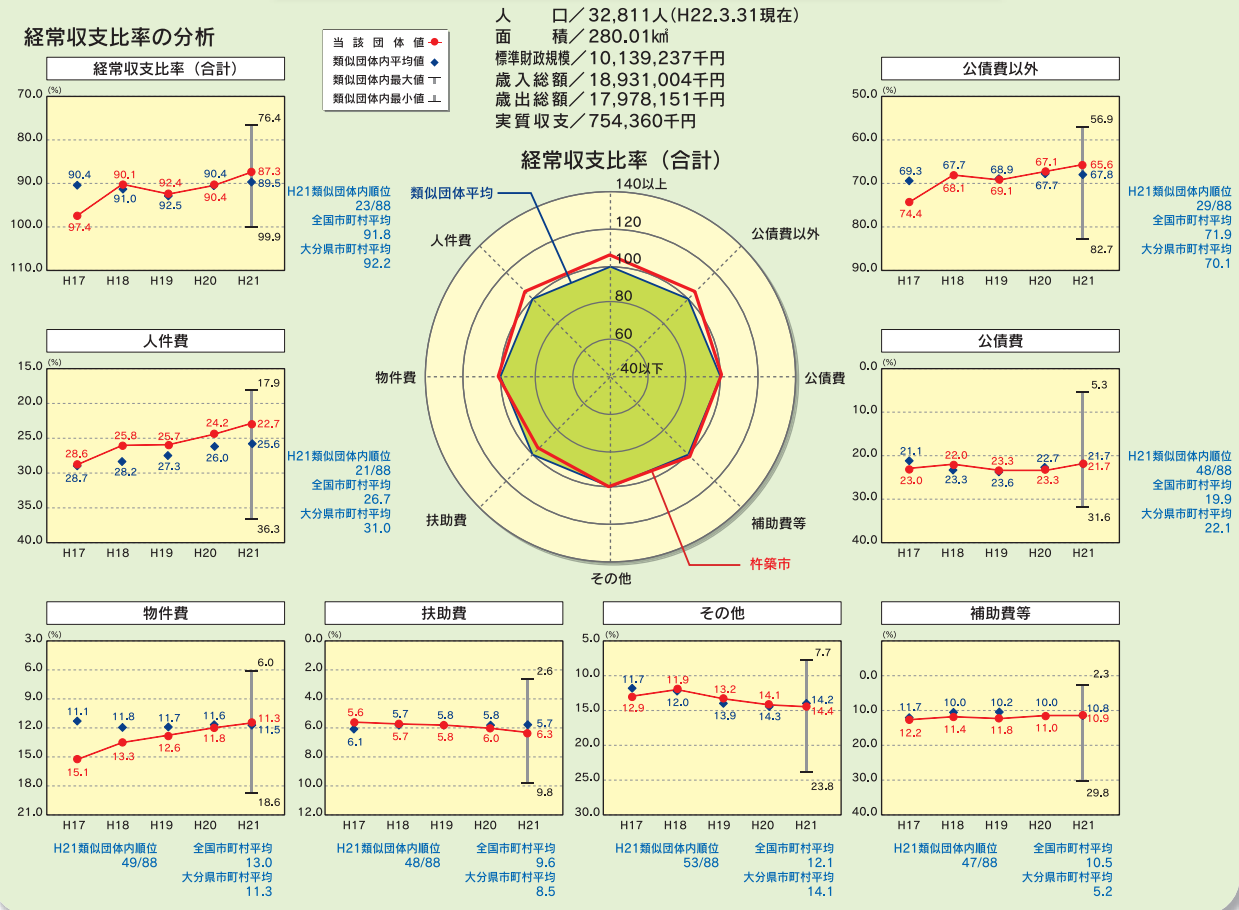
充当可能基金名	平成20年度決算 A	平成21年度決算 B	差引 B-A
財政調整基金	1,457	1,836	379
減債基金	1,545	1,484	△61
その他充当可能基金	1,324	1,767	443
充当可能基金計	4,326	5,087	761

(注) 「充当可能基金」とは、基金のうち地方債の償還等に充当可能な現金、預金、国債、地方債等の合計額をいい、貸付金及び不動産等を含めない。

市町村財政比較分析表(平成21年度普通会計決算)



歳出比較分析表(平成21年度普通会計決算)



(単位：百万円)

団体名	宇 佐 市
-----	--------------

標準税収入額等 (A)	普通交付税額 (B)	臨時財政対策 債発行可能額(C)	標準財政規模 (A) + (B) + (C)
6,891	8,449	986	16,326

財政状況等一覧表(平成21年度)

1. 一般会計等の財政状況

(単位：百万円)

会計名	歳入	歳出	形式収支	実質収支	他会計からの繰入金	地方債現在高	備考
一般会計	27,738	26,108	1,631	1,219	313	26,750	基金から161百万円繰入
一般会計等	27,733	26,102	1,631	1,219		26,750	

※「一般会計等」の数値は、各会計間の繰入・繰出などを控除(純計)したものであることから、各会計間の合計額と一致しない項目がある。

2. 公営企業会計等の財政状況

(単位：百万円)

会計名	総収益(歳入)	総費用(歳出)	純損益(形式収支)	資金剰余/不足額(実質収支)	他会計からの繰入金	企業債(地方債)現在高	左のうち一般会計等繰入見込額	備考
水道事業会計	553	415	138	881	1	1,535	6	法適用企業
簡易水道事業特別会計	513	500	13	13	119	1,802	1,036	
公共下水道事業特別会計	1,196	1,174	21	12	388	7,134	5,935	基金から3百万円繰入
特定環境保全公共下水道事業特別会計	186	181	5	5	74	1,439	625	基金から35百万円繰入
農業集落排水事業特別会計	259	257	3	3	126	2,699	2,211	基金から19百万円繰入
介護サービス事業特別会計	414	375	39	39	49	548	2	基金から48百万円繰入
国民健康保険特別会計	7,220	7,197	23	23	502	-	-	基金から107百万円繰入
老人保健特別会計	98	96	2	2	2	-	-	
後期高齢者医療特別会計	664	663	1	1	246	-	-	
介護保険特別会計	5,504	5,436	68	68	811	-	-	基金から94百万円繰入
公営企業会計等計				1,047		15,157	9,814	

(注) 1. 法適用企業とは、地方公営企業法の全部又は一部を適用する公営企業である。
 2. 法適用企業会計以外の特別会計については「総収益」「総費用」「純損益」の欄に、それぞれ「歳入」「歳出」「形式収支」を表示している。
 3. 「資金剰余額/不足額(実質収支)」は、地方公共団体財政健全化法に基づいたものであり、資金不足額がある場合には負数(△～)で表示している。
 4. 「左のうち一般会計等繰入見込額」は、企業債(地方債)現在高のうち将来負担比率に算入される部分の金額である。

3. 関係する一部事務組合等の財政状況

(単位：百万円)

一部事務組合等名	総収益(歳入)	総費用(歳出)	純損益(形式収支)	資金剰余/不足額(実質収支)	他会計からの繰入金	企業債(地方債)現在高	左のうち一般会計等繰入見込額	備考
宇佐・高田・国東広域事務組合	32	32	1	1	-	-	-	
大分県消防補償等組合	383	380	3	3	19	-	-	基金から19百万円繰入
大分県市町村会館管理組合	79	75	5	5	27	-	-	基金から27百万円繰入
大分県後期高齢者医療広域連合(普通会計)	238	175	64	64	31	-	-	基金から31百万円繰入
大分県後期高齢者医療広域連合(特別会計)	156,148	150,175	5,973	5,973	1,096	-	-	基金から1,096百万円繰入
一部事務組合等計				6,046		-	-	

4. 地方公社・第三セクター等の経営状況及び地方公共団体の財政的支援の状況

(単位：百万円)

地方公社・第三セクター等名	経常損益	純資産又は 正味財産	当該団体から の出資金	当該団体から の補助金	当該団体から の貸付金	当該団体からの債務 保証に係る債務残高	当該団体からの損失 補償に係る債務残高	一般会計等 負担見込額	備考
(株)宇佐八幡駐車場	5	84	5	-	-	-	-	-	
宇佐市土地開発公社	△26	△240	4	-	-	1,067	-	415	
あじむ農業公社	△6	23	40	3	-	-	-	-	
(株)朝霧の庄	1	△7	5	-	-	-	-	-	
(株)サングリーン宇佐	2	△28	8	-	-	-	-	-	
(街)大分県漁業海洋文化振興協会	3	518	7	-	-	-	-	-	県所管第三セクター
(財)大分県森林整備センター	207	4,894	25	1	-	-	-	-	県所管第三セクター
(財)大分県産業創造機構	204	2,213	6	-	-	-	-	-	県所管第三セクター
地方公社・第三セクター等計			100	4	-	1,067	-	415	

(注) 損益計算書を作成していない社団・財団法人は「経常損益」の欄には当期正味財産増減額を表示している。

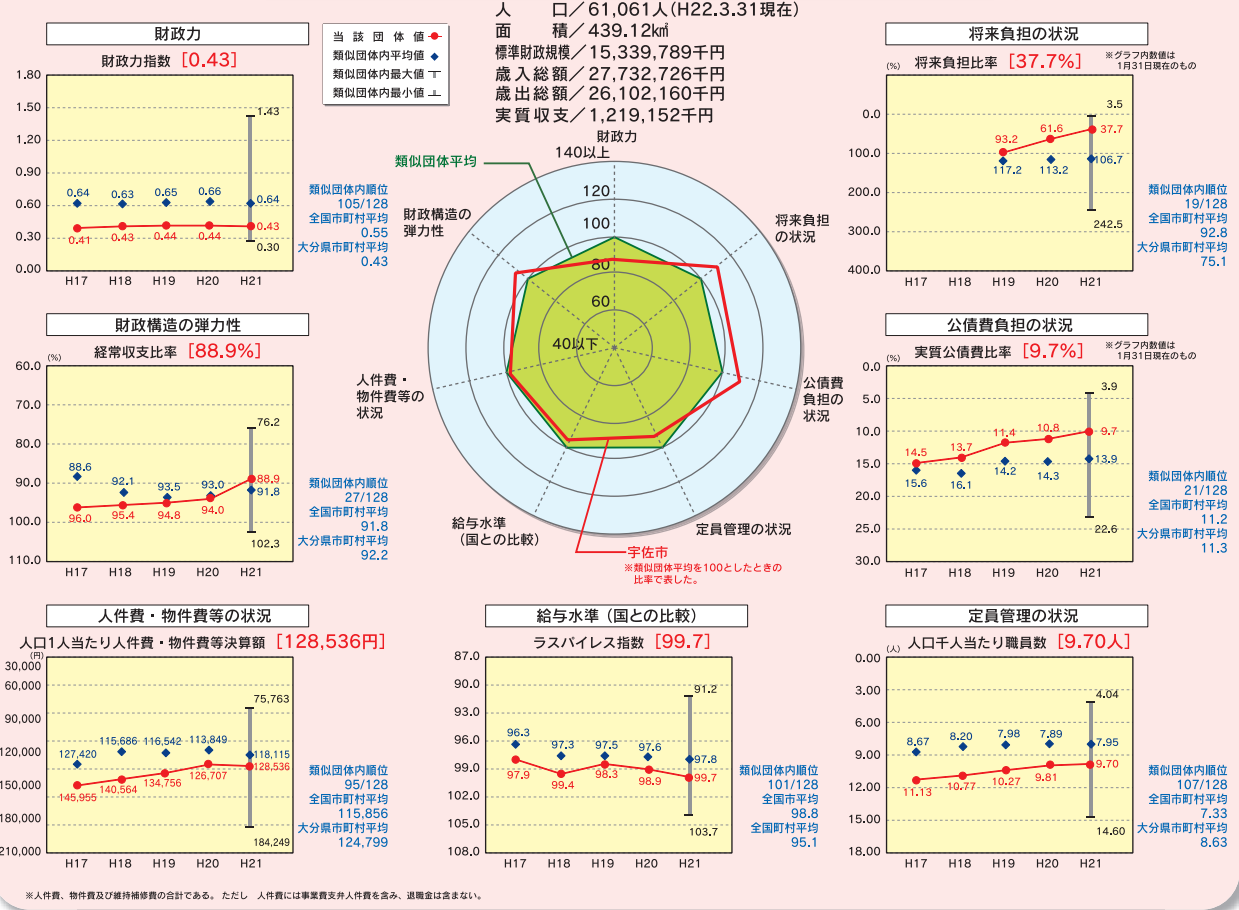
5. 充当可能基金の状況

(単位：百万円)

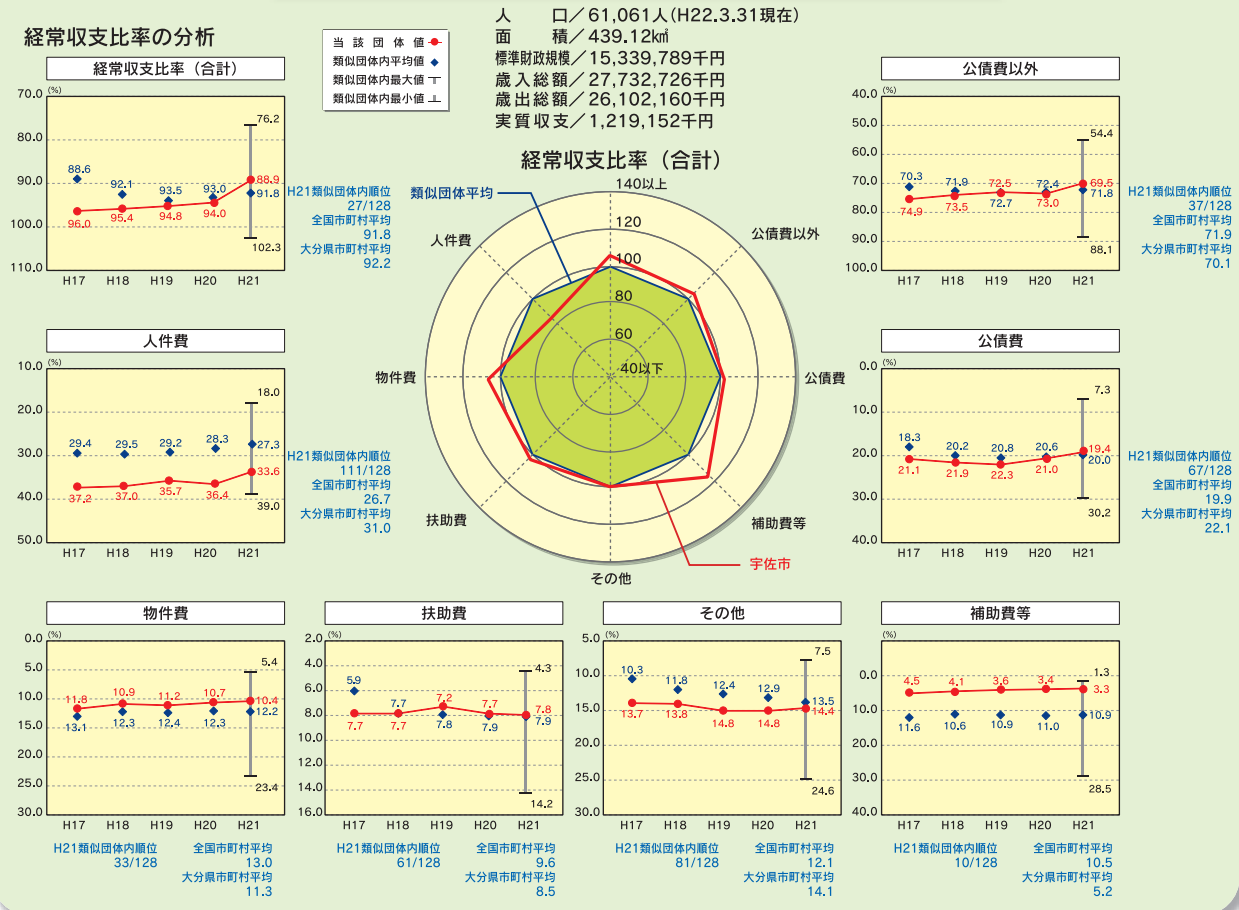
充当可能基金名	平成20年度決算 A	平成21年度決算 B	差引 B-A
財政調整基金	2,155	2,759	604
減債基金	780	1,131	351
その他充当可能基金	4,680	5,278	598
充当可能基金計	7,616	9,168	1,552

(注) 「充当可能基金」とは、基金のうち地方債の償還等に充当可能な現金、預金、国債、地方債等の合計額をいい、貸付金及び不動産等を含めない。

市町村財政比較分析表(平成21年度普通会計決算)



歳出比較分析表(平成21年度普通会計決算)



(単位：百万円)

団体名 豊後大野市

標準税収入額等 (A)	普通交付税額 (B)	臨時財政対策 債発行可能額(C)	標準財政規模 (A) + (B) + (C)
4,146	11,728	1,110	16,984

財政状況等一覧表(平成21年度)

1. 一般会計等の財政状況

(単位：百万円)

会計名	歳入	歳出	形式収支	実質収支	他会計からの繰入金	地方債現在高	備考
一般会計	28,564	26,736	1,828	1,252	43	31,677	基金から33百万円繰入
一般会計等	28,558	26,730	1,828	1,252		31,677	

※「一般会計等」の数値は、各会計間の繰入・繰出などを控除(純計)したものであることから、各会計間の合計額と一致しない項目がある。

2. 公営企業会計等の財政状況

(単位：百万円)

会計名	総収益(歳入)	総費用(歳出)	純損益(形式収支)	資金剰余/不足額(実質収支)	他会計からの繰入金	企業債(地方債)現在高	左のうち一般会計等繰入見込額	備考
上水道特別会計	252	212	40	303	6	807	111	法適用企業
公立おがた総合病院特別会計	2,657	2,918	△261	1,616	664	3,140	2,160	法適用企業
簡易水道特別会計	384	335	49	19	172	1,915	1,191	基金から4百万円繰入
公共下水道特別会計	136	114	21	3	68	609	601	基金から3百万円繰入
農業集落排水特別会計	288	241	48	14	154	1,432	1,177	基金から17百万円繰入
浄化槽施設特別会計	43	42	1	1	15	92	57	基金から2百万円繰入
国民健康保険特別会計	5,197	5,087	110	110	470	-	-	基金から150百万円繰入
国民健康保険直営診療所特別会計	81	64	17	14	32	-	-	
老人保健特別会計	35	35	-	-	32	-	-	
後期高齢者医療特別会計	515	513	2	2	192	-	-	
介護保険特別会計	5,512	5,505	7	7	846	-	-	基金から46百万円繰入
介護保険直営診療所特別会計	0	0	-	-	-	-	-	
公営企業会計等計				2,089		7,995	5,297	

(注) 1. 法適用企業とは、地方公営企業法の全部又は一部を適用する公営企業である。
2. 法適用企業会計以外の特別会計については「総収益」「総費用」「純損益」の欄に、それぞれ「歳入」「歳出」「形式収支」を表示している。
3. 「資金剰余額/不足額(実質収支)」は、地方公共団体財政健全化法に基づくものであり、資金不足額がある場合には負数(△～)で表示している。
4. 「左のうち一般会計等繰入見込額」は、企業債(地方債)現在高のうち将来負担比率に算入される部分の金額である。

3. 関係する一部事務組合等の財政状況

(単位：百万円)

一部事務組合等名	総収益(歳入)	総費用(歳出)	純損益(形式収支)	資金剰余/不足額(実質収支)	他会計からの繰入金	企業債(地方債)現在高	左のうち一般会計等繰入見込額	備考
大分県退職手当組合	2,998	2,978	21	21	-	-	-	
大分県消防補償等組合	383	380	3	3	19	-	-	基金から19百万円繰入
大分県市町村会館管理組合	79	75	5	5	27	-	-	基金から27百万円繰入
大分県後期高齢者医療広域連合(普通会計)	238	175	64	64	31	-	-	基金から31百万円繰入
大分県後期高齢者医療広域連合(特別会計)	156,148	150,175	5,973	5,973	1,096	-	-	基金から1,096百万円繰入
一部事務組合等計				6,066				

4. 地方公社・第三セクター等の経営状況及び地方公共団体の財政的支援の状況

(単位：百万円)

地方公社・第三セクター等名	経常損益	純資産又は 正味財産	当該団体か らの出資金	当該団体か らの補助金	当該団体か らの貸付金	当該団体からの債務 保証に係る債務残高	当該団体からの損失 補償に係る債務残高	一般会計等 負担見込額	備考
豊後大野市土地開発公社	1	40	6	-	28	-	-	-	
街道の駅みえ	△4	45	24	-	-	-	-	-	
街あさじまち地域振興公社	3	33	10	1	-	-	-	-	
豊後大野市農林業振興公社	3	69	30	40	-	-	-	-	
大分県農業農村振興公社	58	1,966	25	267	-	-	-	-	県所管第三セクター
大分県森林整備センター	207	4,894	37	1	-	-	-	-	県所管第三セクター
大分県産業創造機構	204	2,213	3	0	-	-	-	-	県所管第三セクター
地方公社・第三セクター等計			135	309	28	-	-	-	

(注) 損益計算書を作成していない社団・財団法人は「経常損益」の欄には当期正味財産増減額を表示している。

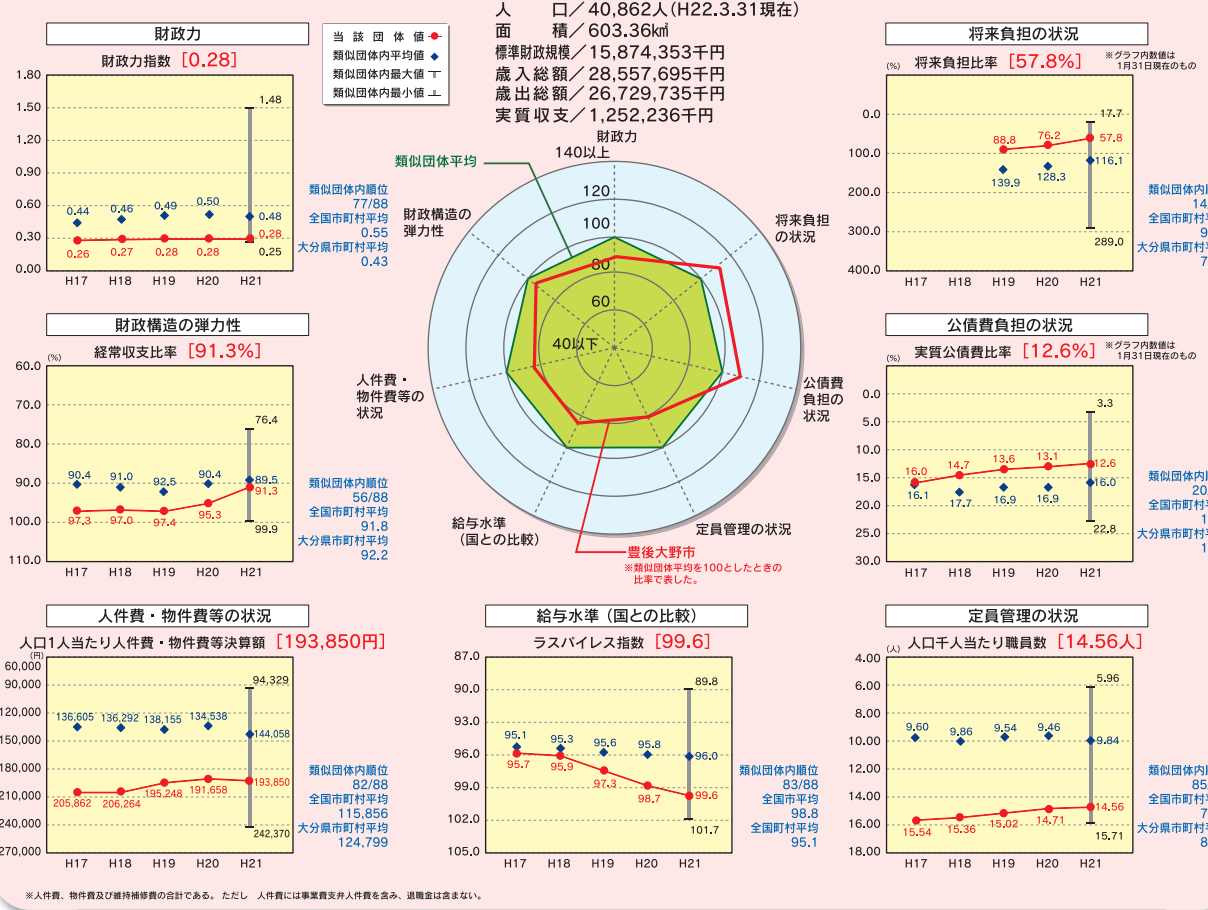
5. 充当可能基金の状況

(単位：百万円)

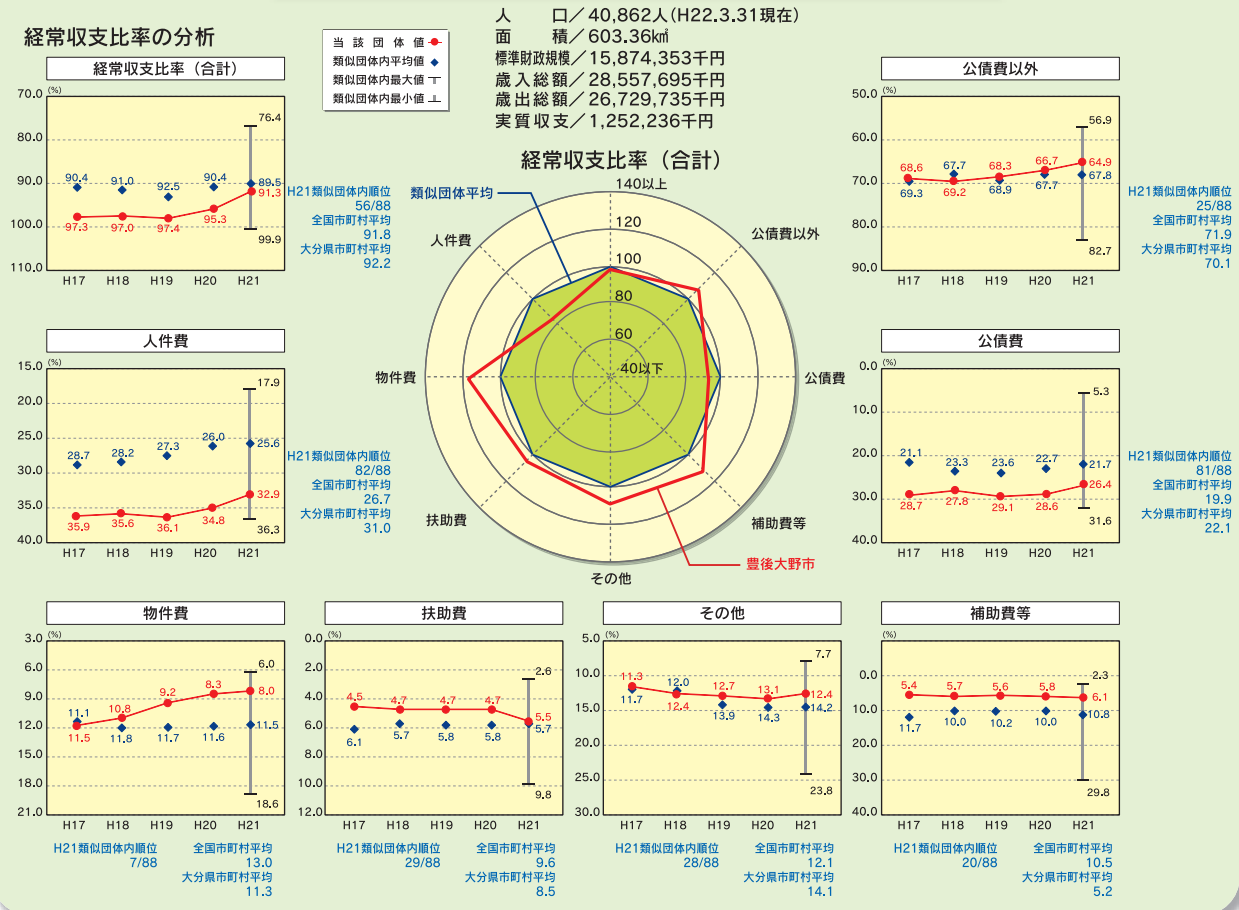
充当可能基金名	平成20年度決算 A	平成21年度決算 B	差引 B-A
財政調整基金	1,955	2,723	768
減債基金	1,268	1,271	3
その他充当可能基金	4,489	4,654	165
充当可能基金計	7,712	8,648	936

(注) 「充当可能基金」とは、基金のうち地方債の償還等に充当可能な現金、預金、国債、地方債等の合計額をいい、貸付金及び不動産等を含まない。

市町村財政比較分析表(平成21年度普通会計決算)



歳出比較分析表(平成21年度普通会計決算)



(単位：百万円)

団体名	由布市
-----	-----

標準税収入額等 (A)	普通交付税額 (B)	臨時財政対策 債発行可能額(C)	標準財政規模 (A) + (B) + (C)
4,647	4,375	736	9,759

財政状況等一覧表(平成21年度)

1. 一般会計等の財政状況

(単位：百万円)

会計名	歳入	歳出	形式収支	実質収支	他会計等からの繰入金	地方債現在高	備考
一般会計	16,864	16,263	601	437	411	16,250	基金から405百万円繰入
公共用地先行取得事業特別会計	-	-	-	-	-	-	
一般会計等	16,864	16,263	601	437		16,250	

※「一般会計等」の数値は、各会計間の繰入・繰出などを控除(純計)したものであることから、各会計間の合計額と一致しない項目がある。

2. 公営企業会計等の財政状況

(単位：百万円)

会計名	総収益(歳入)	総費用(歳出)	純損益(形式収支)	資金剰余/不足額(実質収支)	他会計等からの繰入金	企業債(地方債)現在高	左のうち一般会計等繰入見込額	備考
水道事業会計	473	464	9	798	67	2,388	315	法適用企業
簡易水道事業特別会計	275	263	12	12	99	915	529	
公共下水道事業特別会計	12	12	0	0	11	159	159	
農業集落排水事業特別会計	121	118	3	3	100	790	774	
健康温泉館事業特別会計	142	137	5	5	114	360	283	
国民健康保険事業特別会計	4,180	3,968	212	212	385	-	-	
老人保健事業特別会計	37	29	7	7	3	-	-	
後期高齢者医療事業特別会計	366	365	1	1	117	-	-	
介護保険事業特別会計	3,268	3,249	19	19	521	-	-	基金から66百万円繰入
公営企業会計等計				1,057		4,612	2,059	

(注) 1. 法適用企業とは、地方公営企業法の全部又は一部を適用する公営企業である。
 2. 法適用企業会計以外の特別会計については「総収益」「総費用」「純損益」の欄に、それぞれ「歳入」「歳出」「形式収支」を表示している。
 3. 「資金剰余額/不足額(実質収支)」は、地方公共団体財政健全化法に基づくものであり、資金不足額がある場合には負数(△～)で表示している。
 4. 「左のうち一般会計等繰入見込額」は、企業債(地方債)現在高のうち将来負担比率に算入される部分の金額である。

3. 関係する一部事務組合等の財政状況

(単位：百万円)

一部事務組合等名	総収益(歳入)	総費用(歳出)	純損益(形式収支)	資金剰余/不足額(実質収支)	他会計等からの繰入金	企業債(地方債)現在高	左のうち一般会計等繰入見込額	備考
大分県退職手当組合	2,998	2,978	21	21	-	-	-	
大分県消防補償等組合	383	380	3	3	19	-	-	基金から19百万円繰入
由布大分環境衛生組合	734	684	50	50	-	1,039	996	
大分県市町村会館管理組合	79	75	5	5	27	-	-	基金から27百万円繰入
大分県後期高齢者医療広域連合(普通会計)	238	175	64	64	31	-	-	基金から31百万円繰入
大分県後期高齢者医療広域連合(特別会計)	156,148	150,175	5,973	5,973	1,096	-	-	基金から1,096百万円繰入
一部事務組合等計				6,116		1,039	996	

4. 地方公社・第三セクター等の経営状況及び地方公共団体の財政的支援の状況

(単位：百万円)

地方公社・第三セクター等名	経常損益	純資産又は 正味財産	当該団体から の出資金	当該団体から の補助金	当該団体から の貸付金	当該団体からの債務 保証に係る債務残高	当該団体からの損失 補償に係る債務残高	一般会計等 負担見込額	備考
由布市土地開発公社	0	22	13	26	-	85	-	76	
街大分県農業農村振興公社	58	1,996	11	1	-	-	-	-	県所管第三セクター
財大分県森林整備センター	207	4,894	21	1	-	-	-	-	県所管第三セクター
財大分県産業創造機構	204	2,213	-	-	-	-	-	-	県所管第三セクター
地方公社・第三セクター等計			45	28	-	85	-	76	

(注) 損益計算書を作成していない社団・財団法人は「経常損益」の欄には当期正味財産増減額を表示している。

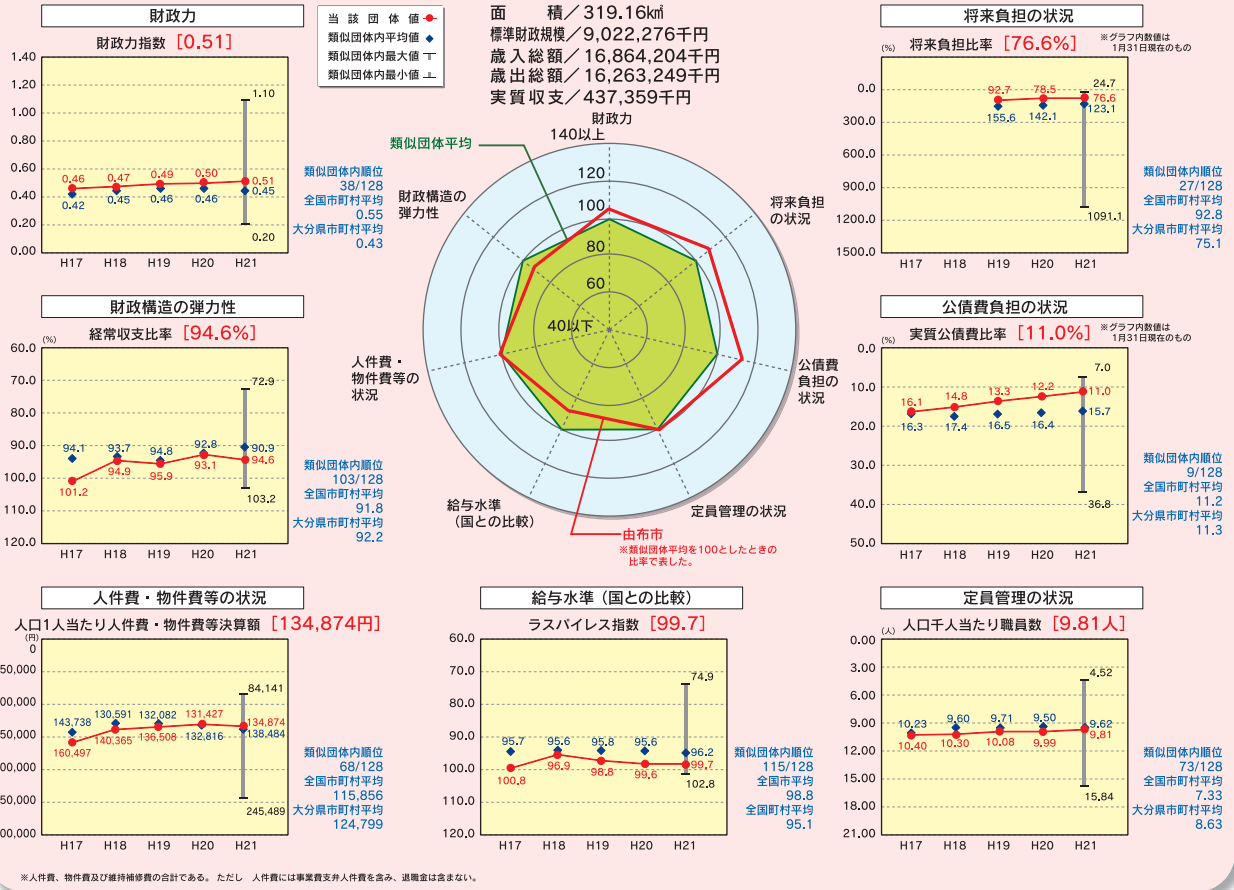
5. 充当可能基金の状況

(単位：百万円)

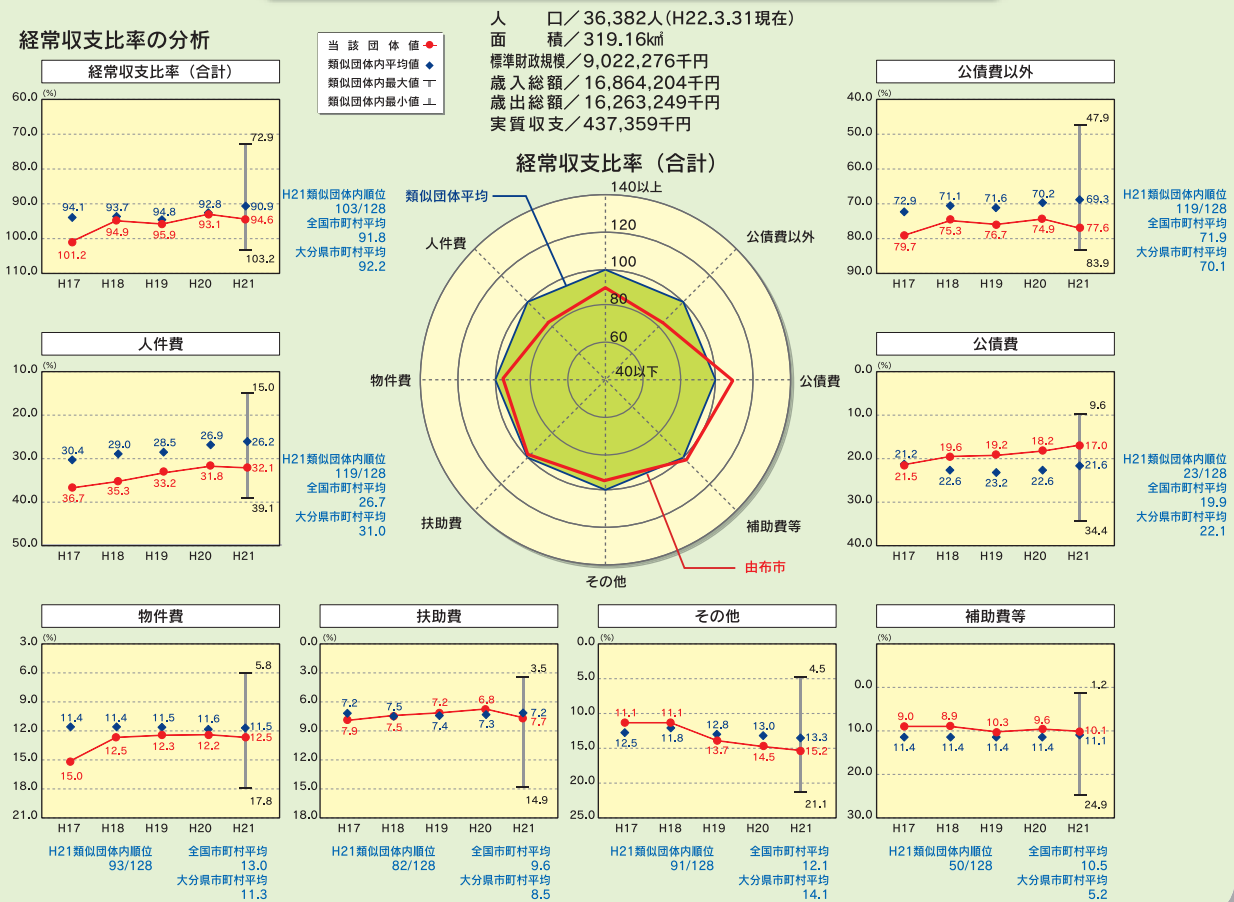
充当可能基金名	平成20年度決算 A	平成21年度決算 B	差引 B-A
財政調整基金	879	844	△35
減債基金	269	213	△56
その他充当可能基金	731	765	34
充当可能基金計	1,879	1,822	△57

(注) 「充当可能基金」とは、基金のうち地方債の償還等に充当可能な現金、預金、国債、地方債等の合計額をいい、貸付金及び不動産等を含まない。

市町村財政比較分析表(平成21年度普通会計決算)



歳出比較分析表(平成21年度普通会計決算)



(単位：百万円)

団体名 国 東 市

標準収入額等 (A)	普通交付税額 (B)	臨時財政対策 債発行可能額(C)	標準財政規模 (A) + (B) + (C)
4,035	8,618	806	13,458

財政状況等一覧表(平成21年度)

1. 一般会計等の財政状況

(単位：百万円)

会計名	歳入	歳出	形式収支	実質収支	他会計等からの繰入金	地方債現在高	備考
一般会計	21,992	21,266	726	652	204	26,453	基金から204百万円繰入
住宅新築資金等貸付事業特別会計	9	9	0	0	1	12	
国東市立国東自動車学校特別会計	93	78	15	15	-	-	
一般会計等	21,818	21,076	741	667		26,465	

※「一般会計等」の数値は、各会計間の繰入・繰出などを控除(純計)したものであることから、各会計間の合計額と一致しない項目がある。

2. 公営企業会計等の財政状況

(単位：百万円)

会計名	総収益(歳入)	総費用(歳出)	純損益(形式収支)	資金剰余/不足額(実質収支)	他会計等からの繰入金	企業債(地方債)現在高	左のうち一般会計等繰入見込額	備考
工業用水道事業特別会計	28	25	3	21	-	-	-	法適用企業
市民病院事業特別会計	2,941	3,141	△200	907	235	1,822	1,211	法適用企業
簡易水道事業特別会計	461	429	31	24	128	2,253	1,025	
公共下水道事業特別会計	373	360	13	13	230	1,904	1,889	
特定環境保全公共下水道事業特別会計	1,141	1,127	14	14	611	5,344	5,301	基金から2百万円繰入
農業集落排水事業特別会計	54	53	1	1	49	395	337	
浄化槽設置事業特別会計	2	2	0	0	0	18	13	
国民健康保険事業特別会計	4,411	4,231	179	179	311	-	-	
老人保健医療事業特別会計	20	19	0	0	15	-	-	
後期高齢者医療事業特別会計	433	428	5	5	184	-	-	
介護保険事業特別会計	3,846	3,836	10	10	692	-	-	基金から38百万円繰入
公営企業会計等計				1,174		11,736	9,776	

- (注) 1. 法適用企業とは、地方公営企業法の全部又は一部を適用する公営企業である。
 2. 法適用企業会計以外の特別会計については「総収益」「総費用」「純損益」の欄に、それぞれ「歳入」「歳出」「形式収支」を表示している。
 3. 「資金剰余額/不足額(実質収支)」は、地方公共団体財政健全化法に基づいたものであり、資金不足額がある場合には負数(△～)で表示している。
 4. 「左のうち一般会計等繰入見込額」は、企業債(地方債)現在高のうち将来負担比率に算入される部分の金額である。

3. 関係する一部事務組合等の財政状況

(単位：百万円)

一部事務組合等名	総収益(歳入)	総費用(歳出)	純損益(形式収支)	資金剰余/不足額(実質収支)	他会計等からの繰入金	企業債(地方債)現在高	左のうち一般会計等繰入見込額	備考
大分県退職手当組合	2,998	2,978	21	21	-	-	-	
大分県消防補償等組合	383	380	3	3	19	-	-	基金から19百万円繰入
大分県市町村会館管理組合	79	75	5	5	27	-	-	基金から27百万円繰入
大分県後期高齢者医療広域連合(普通会計)	238	175	64	64	31	-	-	基金から31百万円繰入
大分県後期高齢者医療広域連合(特別会計)	156,148	150,175	5,973	5,973	1,096	-	-	基金から1,096百万円繰入
宇佐・高田・国東広域事務組合	32	32	1	1	-	-	-	
一部事務組合等計					6,067			

4. 地方公社・第三セクター等の経営状況及び地方公共団体の財政的支援の状況

(単位：百万円)

地方公社・第三セクター等名	経常損益	純資産又は 正味財産	当該団体から の出資金	当該団体から の補助金	当該団体から の貸付金	当該団体からの債務 保証に係る債務残高	当該団体からの損失 補償に係る債務残高	一般会計等 負担見込額	備考
国東市土地開発公社	△2	134	3	-	-	62	-	-	
国見町畜産振興公社	0	17	50	-	-	-	-	-	
国見町ふるさと振興公社	4	73	40	12	-	-	-	-	
くにみ農産加工(有)	△57	△77	20	-	-	-	-	-	
国東町畜産振興公社	0	56	50	-	-	-	-	-	
国東市いこいの村国東	25	84	5	-	-	-	-	-	
安岐町農業公社	1	58	32	14	-	-	-	-	
大分県農業農村振興公社	58	1,966	17	10	-	-	-	県所管第三セクター	
大分県漁業海洋文化振興協会	3	518	11	0	-	-	-	県所管第三セクター	
大分県漁業公社	△5	100	2	1	-	-	-	県所管第三セクター	
大分県森林整備センター	207	4,894	20	0	-	-	-	県所管第三セクター	
大分県産業創造機構	204	2,213	14	0	-	-	-	県所管第三セクター	
地方公社・第三セクター等計			264	37	-	62	-	-	

(注) 損益計算書を作成していない団・財団法人は「経常損益」の欄には当期正味財産増減額を表示している。

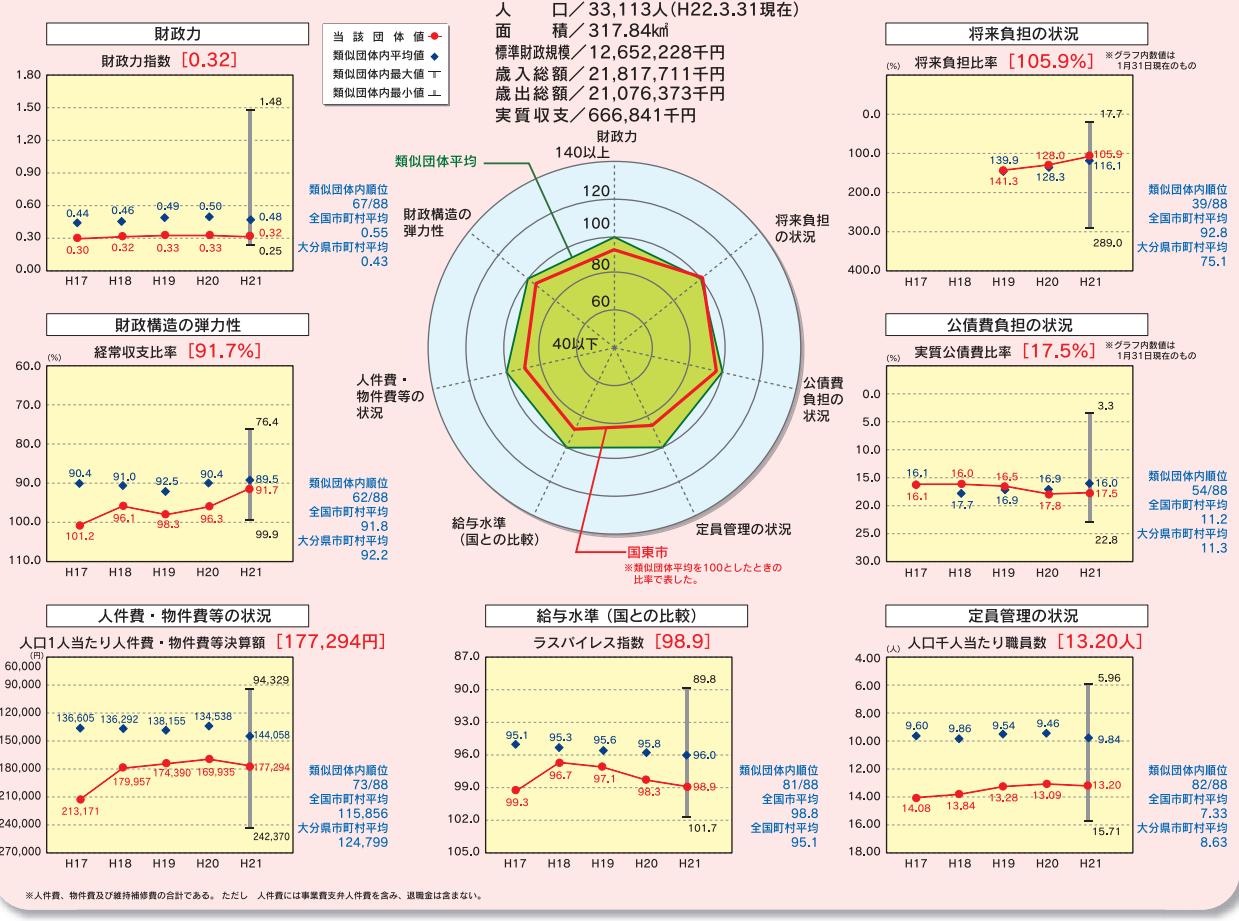
5. 充当可能基金の状況

(単位：百万円)

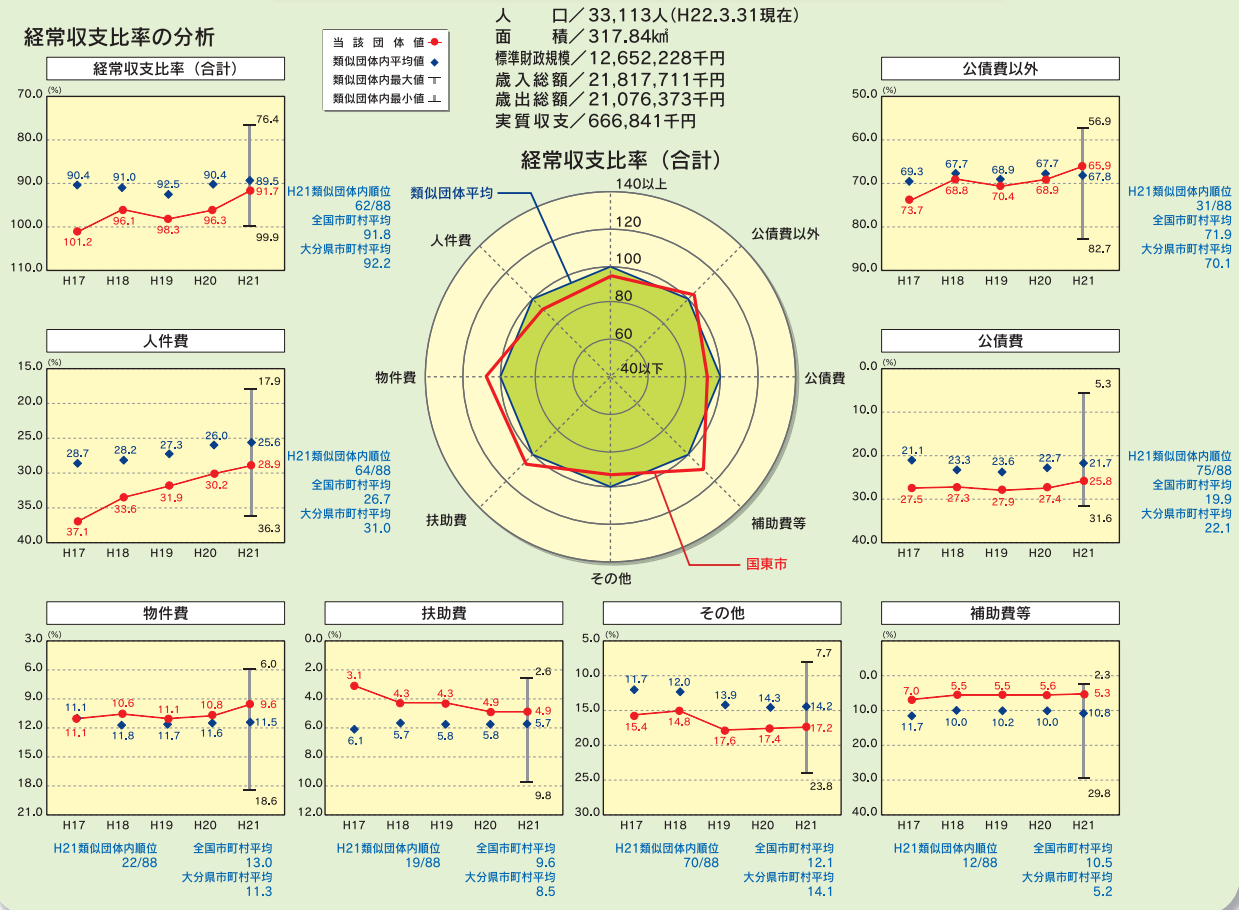
充当可能基金名	平成20年度決算 A	平成21年度決算 B	差引 B-A
財政調整基金	2,456	3,022	566
減債基金	672	1,097	425
その他充当可能基金	1,692	1,765	73
充当可能基金計	4,820	5,884	1,064

(注) 「充当可能基金」とは、基金のうち地方債の償還等に充当可能な現金、預金、国債、地方債等の合計額をいい、貸付金及び不動産等を含まない。

市町村財政比較分析表(平成21年度普通会計決算)



歳出比較分析表(平成21年度普通会計決算)



(単位：百万円)

団体名	姫 島 村
-----	-------

標準税収入額等 (A)	普通交付税額 (B)	臨時財政対策 債発行可能額(C)	標準財政規模 (A) + (B) + (C)
165	1,199	88	1,452

財政状況等一覧表(平成21年度)

1. 一般会計等の財政状況

(単位：百万円)

会計名	歳入	歳出	形式収支	実質収支	他会計からの繰入金	地方債現在高	備考
一般会計	2,688	2,404	284	205	87	2,700	基金から87百万円繰入
姫島開発総合センター特別会計	46	46	0	0	44	32	
ケーブルテレビ事業特別会計	257	257	0	0	117	368	
一般会計等	2,823	2,540	284	205	3,100		

※「一般会計等」の数値は、各会計間の繰入・繰出などを控除(純計)したものであることから、各会計間の合計額と一致しない項目がある。

2. 公営企業会計等の財政状況

(単位：百万円)

会計名	総収益(歳入)	総費用(歳出)	純損益(形式収支)	資金剰余/不足額(実質収支)	他会計からの繰入金	企業債(地方債)現在高	左のうち一般会計等繰入見込額	備考
簡易水道特別会計	70	70	1	1	23	254	141	
姫島丸特別会計	404	594	△191	0	71	91	13	
下水道特別会計	64	64	0	0	42	287	287	
漁業集落排水事業特別会計	13	12	0	0	9	94	94	
駐車場特別会計	9	14	△6	△6	3	-	-	
国民健康保険特別会計(事業勘定)	336	326	10	10	16	-	-	
国民健康保険診療所特別会計(介護サービス)	10	10	0	0	-	-	-	
国民健康保険診療所特別会計(直診勘定)	390	389	1	1	66	169	16	
老人保健特別会計	1	1	-	-	1	-	-	
後期高齢者医療特別会計	20	20	-	-	9	-	-	
介護保険特別会計(保険事業勘定)	203	190	13	13	27	-	-	基金から1百万円繰入
高齢者生活福祉センター特別会計	180	179	1	1	47	110	13	
地域包括支援センター特別会計	11	11	0	0	9	-	-	
公営企業会計等計				20		1,005	564	

(注) 1. 法適用企業とは、地方公営企業法の全部又は一部を適用する公営企業である。
 2. 法適用企業会計以外の特別会計については「総収益」「総費用」「純損益」の欄に、それぞれ「歳入」「歳出」「形式収支」を表示している。
 3. 「資金剰余額/不足額(実質収支)」は、地方公共団体財政健全化法に基づくものであり、資金不足額がある場合には負数(△～)で表示している。
 4. 「左のうち一般会計等繰入見込額」は、企業債(地方債)現在高のうち将来負担比率に算入される部分の金額である。

3. 関係する一部事務組合等の財政状況

(単位：百万円)

一部事務組合等名	総収益(歳入)	総費用(歳出)	純損益(形式収支)	資金剰余/不足額(実質収支)	他会計からの繰入金	企業債(地方債)現在高	左のうち一般会計等繰入見込額	備考
大分県退職手当組合	2,998	2,978	21	21	-	-	-	
大分県消防補償等組合	383	380	3	3	19	-	-	基金から19百万円繰入
大分県市町村会館管理組合	79	75	5	5	27	-	-	基金から27百万円繰入
大分県後期高齢者医療広域連合(普通会計)	238	175	64	64	31	-	-	基金から31百万円繰入
大分県後期高齢者医療広域連合(特別会計)	156,148	150,175	5,973	5,973	1,096	-	-	基金から1,096百万円繰入
一部事務組合等計				6,066		-	-	

4. 地方公社・第三セクター等の経営状況及び地方公共団体の財政的支援の状況

(単位：百万円)

地方公社・第三セクター等名	経常損益	純資産又は 正味財産	当該団体か らの出資金	当該団体か らの補助金	当該団体か らの貸付金	当該団体からの債務 保証に係る債務残高	当該団体からの損失 補償に係る債務残高	一般会計等 負担見込額	備考
姫島村土地開発公社	0	12	2	-	-	-	-	-	
姫島車えび養殖(株)	△32	△94	182	10	95	-	-	-	
街大分県漁業海洋文化振興協会	3	518	5	0	-	-	-	-	県所管第三セクター
財大分県産業創造機構	204	2,213	0	0	-	-	-	-	県所管第三セクター
地方公社・第三セクター等計			189	10	95	-	-	-	

(注) 損益計算書を作成していない社団・財団法人は「経常損益」の欄には当期正味財産増減額を表示している。

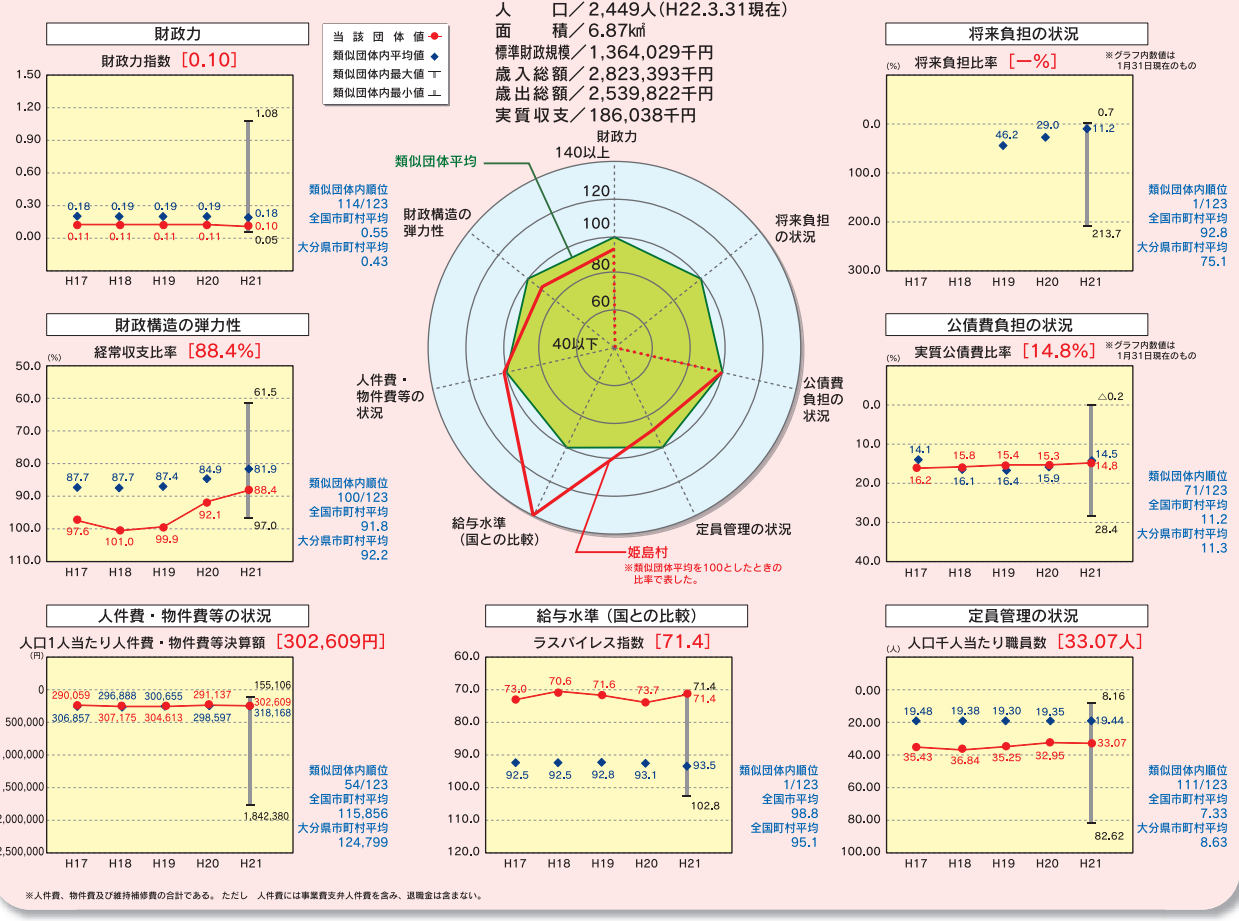
5. 充当可能基金の状況

(単位：百万円)

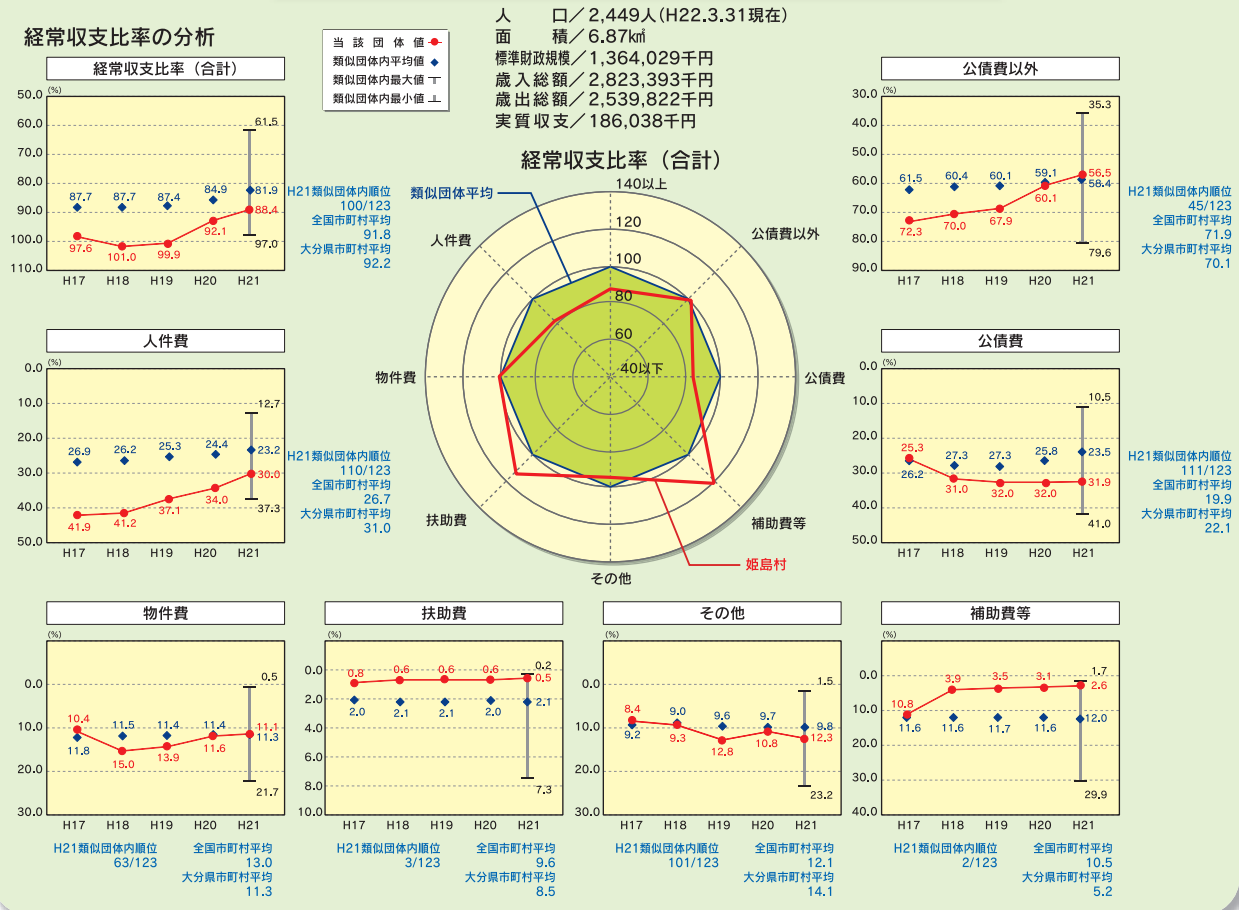
充当可能基金名	平成20年度決算 A	平成21年度決算 B	差引 B-A
財政調整基金	556	556	0
減債基金	6	103	97
その他充当可能基金	1,636	1,657	21
充当可能基金計	2,198	2,316	118

(注) 「充当可能基金」とは、基金のうち地方債の償還等に充当可能な現金、預金、国債、地方債等の合計額をいい、貸付金及び不動産等を含まない。

市町村財政比較分析表(平成21年度普通会計決算)



歳出比較分析表(平成21年度普通会計決算)



(単位：百万円)

団体名 日出町

標準税収入額等 (A)	普通交付税額 (B)	臨時財政対策 債発行可能額(C)	標準財政規模 (A) + (B) + (C)
3,340	2,108	383	5,832

財政状況等一覧表(平成21年度)

1. 一般会計等の財政状況

(単位：百万円)

会計名	歳入	歳出	形式収支	実質収支	他会計等からの繰入金	地方債現在高	備考
一般会計	9,062	8,891	171	125	139	9,006	基金から139百万円繰入
土地区画整理事業特別会計(普通会計)	38	38	-	-	37	133	
一般会計等	9,056	8,885	171	125		9,139	

※「一般会計等」の数値は、各会計間の繰入・繰出などを控除(純計)したものであることから、各会計間の合計額と一致しない項目がある。

2. 公営企業会計等の財政状況

(単位：百万円)

会計名	総収益(歳入)	総費用(歳出)	純損益(形式収支)	資金剰余/不足額(実質収支)	他会計等からの繰入金	企業債(地方債)現在高	左のうち一般会計等繰入見込額	備考
水道事業会計	379	338	41	194	2	1,196	5	法適用企業
簡易水道特別会計	12	12	-	-	3	-	-	
公共下水道事業特別会計	789	788	1	-	189	4,067	2,916	基金から2百万円繰入
農業集落排水事業特別会計	35	35	-	-	23	229	229	
漁業集落排水事業特別会計	56	56	-	-	19	181	181	
国民健康保険特別会計	2,783	2,744	39	39	143	-	-	
老人保健特別会計	24	24	-	-	17	-	-	
後期高齢者医療特別会計	241	240	1	1	63	-	-	
介護保険特別会計(保険事業勘定)	2,134	2,120	14	14	313	-	-	基金から31百万円繰入
介護保険特別会計(サービス事業勘定)	14	14	-	-	2	-	-	
公営企業会計等計				248		5,673	3,331	

- (注) 1. 法適用企業とは、地方公営企業法の全部又は一部を適用する公営企業である。
 2. 法適用企業会計以外の特別会計については「総収益」「総費用」「純損益」の欄に、それぞれ「歳入」「歳出」「形式収支」を表示している。
 3. 「資金剰余額/不足額(実質収支)」は、地方公共団体財政健全化法に基づくものであり、資金不足額がある場合には負数(△-)で表示している。
 4. 「左のうち一般会計等繰入見込額」は、企業債(地方債)現在高のうち将来負担比率に算入される部分の金額である。

3. 関係する一部事務組合等の財政状況

(単位：百万円)

一部事務組合等名	総収益(歳入)	総費用(歳出)	純損益(形式収支)	資金剰余/不足額(実質収支)	他会計等からの繰入金	企業債(地方債)現在高	左のうち一般会計等繰入見込額	備考
別件速見地域広域市町村圏事務組合(一般会計)	802	802	-	-	-	-	-	
別件速見地域広域市町村圏事務組合(秋草葬斎場事業特別会計)	76	76	-	-	-	65	-	
別件速見地域広域市町村圏事務組合(鎌ヶ谷清掃センター事業特別会計)	944	944	-	-	-	697	116	12
別件速見地域広域市町村圏事務組合(介護認定審査会事業特別会計)	27	27	-	-	-	27	-	
別件速見地域広域市町村圏事務組合(普通会計)	1,060	1,060	-	-	-	116	-	12
別件速見地域広域市町村圏事務組合(特別養護老人ホーム広寿苑事業特別会計)	319	309	10	10	-	-	-	
大分県退職手当組合	2,998	2,978	21	21	-	-	-	
大分県消防補償等組合	383	380	3	3	19	-	-	基金から19百万円繰入
杵築速見環境浄化組合	386	383	3	3	-	351	236	
杵築速見消防組合	1,093	1,059	34	17	135	83	35	基金から135百万円繰入
大分県市町村会館管理組合	79	75	5	5	27	-	-	基金から27百万円繰入
大分県後期高齢者医療広域連合(普通会計)	238	175	64	64	31	-	-	基金から31百万円繰入
大分県後期高齢者医療広域連合(特別会計)	156,148	150,175	5,973	5,973	1,096	-	-	基金から1,096百万円繰入
一部事務組合等計				6,096		550	283	

4. 地方公社・第三セクター等の経営状況及び地方公共団体の財政的支援の状況

(単位：百万円)

地方公社・第三セクター等名	経常損益	純資産又は 正味財産	当該団体か らの出資金	当該団体か らの補助金	当該団体か らの貸付金	当該団体からの債務 保証に係る債務残高	当該団体からの損失 補償に係る債務残高	一般会計等 負担見込額	備考
日出町土地開発公社	0	223	2	-	-	-	205	47	
(社)大分県漁業海洋文化振興協会	3	518	4	0	-	-	-	-	県所管第三セクター
(社)大分県漁業公社	△5	100	1	1	-	-	-	-	県所管第三セクター
(財)大分県森林整備センター	207	4,894	4	0	-	-	-	-	県所管第三セクター
(財)大分県産業創造機構	204	2,213	5	0	-	-	-	-	県所管第三セクター
地方公社・第三セクター等計			16	1	-	-	205	47	

(注) 損益計算書を作成していない社団・財団法人は「経常損益」の欄には当期正味財産増減額を表示している。

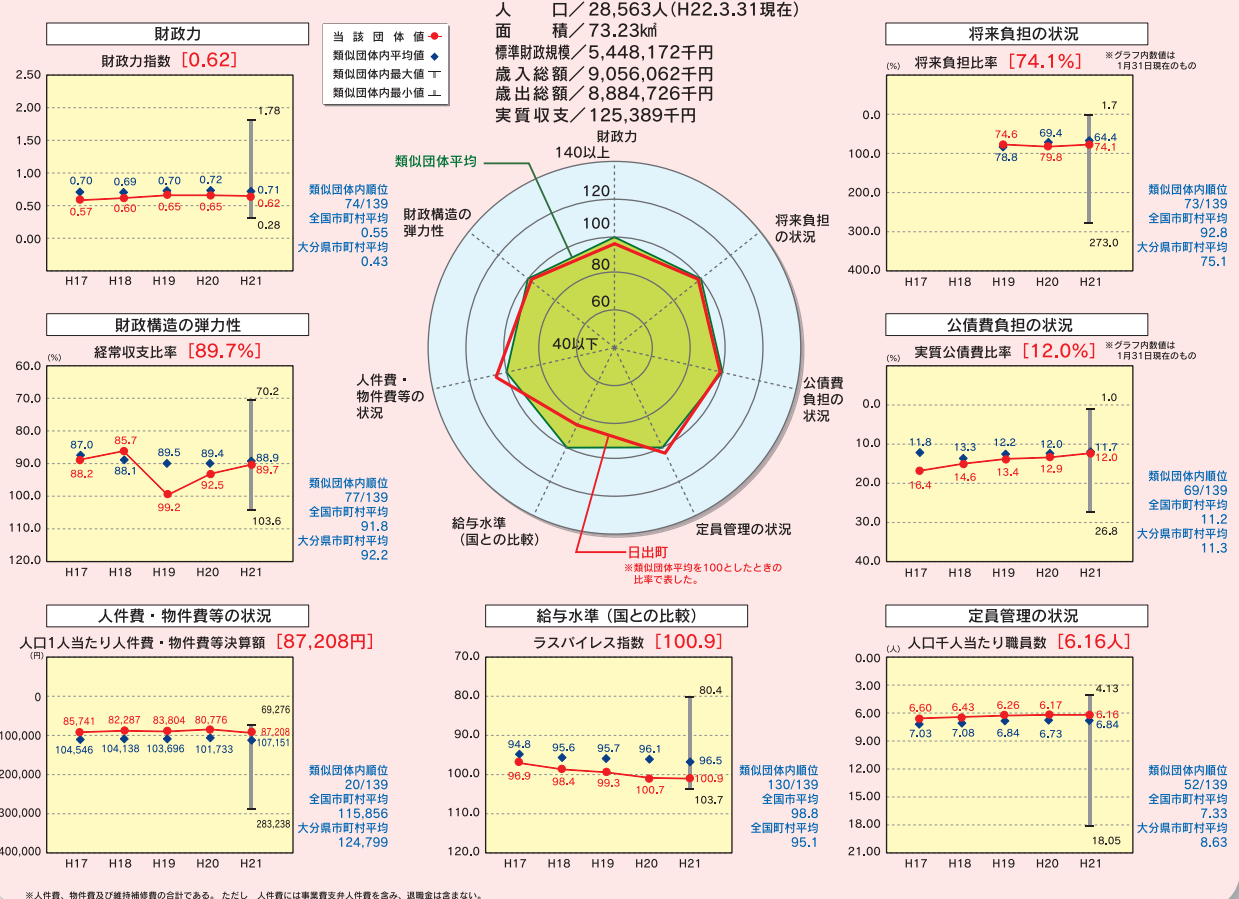
5. 充当可能基金の状況

(単位：百万円)

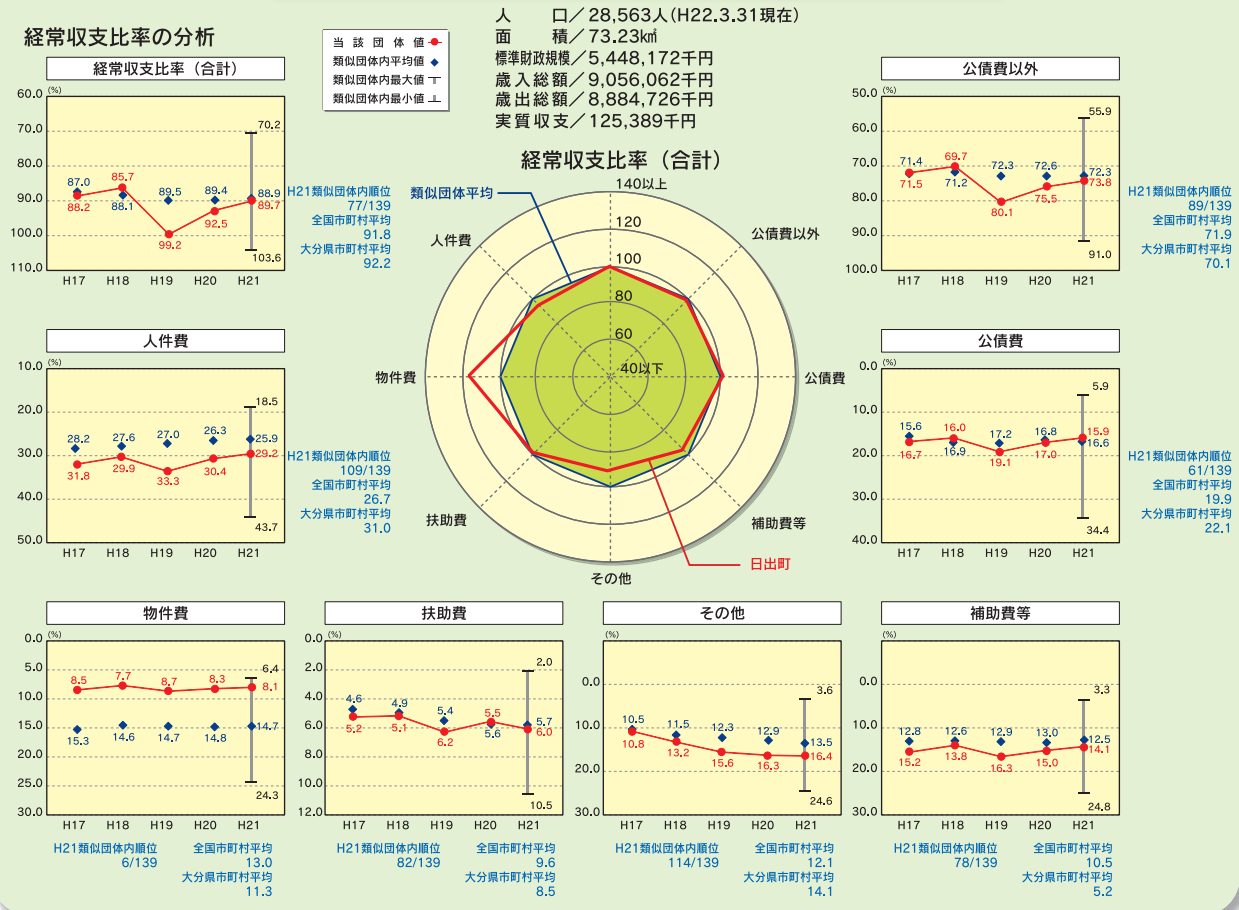
充当可能基金名	平成20年度決算 A	平成21年度決算 B	差引 B-A
財政調整基金	803	902	99
減債基金	377	405	28
その他充当可能基金	565	642	77
充当可能基金計	1,745	1,949	204

(注) 「充当可能基金」とは、基金のうち地方債の償還等に充当可能な現金、預金、国債、地方債等の合計額をいい、貸付金及び不動産等を含まない。

市町村財政比較分析表(平成21年度普通会計決算)



歳出比較分析表(平成21年度普通会計決算)



(単位：百万円)

団体名	九重町
-----	------------

標準税収入額等 (A)	普通交付税額 (B)	臨時財政対策 債発行可能額(C)	標準財政規模 (A) + (B) + (C)
1,380	2,197	260	3,836

財政状況等一覧表(平成21年度)

1. 一般会計等の財政状況

(単位：百万円)

会計名	歳入	歳出	形式収支	実質収支	他会計等からの繰入金	地方債現在高	備考
一般会計	7,225	6,801	424	361	438	5,811	基金から438百万円繰入
同和住宅資金貸付事業特別会計	1	1	0	0	-	1	
飯田高原診療所特別会計	71	67	4	4	2	-	基金から2百万円繰入
一般会計等	7,288	6,861	429	365	440	5,812	

※「一般会計等」の数値は、各会計間の繰入・繰出などを控除(純計)したものであることから、各会計間の合計額と一致しない項目がある。

2. 公営企業会計等の財政状況

(単位：百万円)

会計名	総収益(歳入)	総費用(歳出)	純損益(形式収支)	資金剰余/不足額(実質収支)	他会計等からの繰入金	企業債(地方債)現在高	左のうち一般会計等繰入見込額	備考
水道特別会計	117	108	9	9	20	714	191	
国民健康保険事業特別会計	1,613	1,579	34	34	127	-	-	
老人保健特別会計	3	3	0	0	3	-	-	
介護保険事業特別会計	1,299	1,280	19	19	192	-	-	
介護サービス事業特別会計	28	27	0	0	18	-	-	
後期高齢者医療特別会計	118	118	0	0	44	-	-	
公営企業会計等計	3,177	3,123	54	62	404	714	191	

- (注) 1. 法適用企業とは、地方公営企業法の全部又は一部を適用する公営企業である。
 2. 法適用企業会計以外の特別会計については「総収益」「総費用」「純損益」の欄に、それぞれ「歳入」「歳出」「形式収支」を表示している。
 3. 「資金剰余額/不足額(実質収支)」は、地方公共団体財政健全化法に基づくものであり、資金不足額がある場合には負数(△～)で表示している。
 4. 「左のうち一般会計等繰入見込額」は、企業債(地方債)現在高のうち将来負担比率に算入される部分の金額である。

3. 関係する一部事務組合等の財政状況

(単位：百万円)

一部事務組合等名	総収益(歳入)	総費用(歳出)	純損益(形式収支)	資金剰余/不足額(実質収支)	他会計等からの繰入金	企業債(地方債)現在高	左のうち一般会計等繰入見込額	備考
大分県退職手当組合	2,998	2,978	21	21	-	-	-	
大分県消防等補償組合	383	380	3	3	19	-	-	基金から19百万円繰入
大分県市町村会館管理組合	79	75	5	5	27	-	-	基金から27百万円繰入
大分県後期高齢者医療広域連合(普通会計)	238	175	64	64	31	-	-	基金から31百万円繰入
大分県後期高齢者医療広域連合(特別会計)	156,148	150,175	5,973	5,973	1,096	-	-	基金から1,096百万円繰入
日田玖珠広域消防組合	1,486	1,477	8	8	168	80	11	基金から168百万円繰入
玖珠九重行政事務組合	827	767	61	61	23	1,720	368	基金から23百万円繰入
一部事務組合等計	1,631	1,598	33	33	243	1,800	379	

4. 地方公社・第三セクター等の経営状況及び地方公共団体の財政的支援の状況

(単位：百万円)

地方公社・第三セクター等名	経常損益	純資産又は 正味財産	当該団体か らの出資金	当該団体か らの補助金	当該団体か らの貸付金	当該団体からの債務 保証に係る債務残高	当該団体からの損失 補償に係る債務残高	一般会計等 負担見込額	備考
財大分県森林整備センター	207	4,894	18	0	-	-	-	-	県所管第三セクター
財大分県産業創造機構	204	2,213	0	0	-	-	-	-	県所管第三セクター
地方公社・第三セクター等計	411	7,107	18	0	-	-	-	-	

(注) 損益計算書を作成していない社団・財団法人は「経常損益」の欄には当期正味財産増減額を表示している。

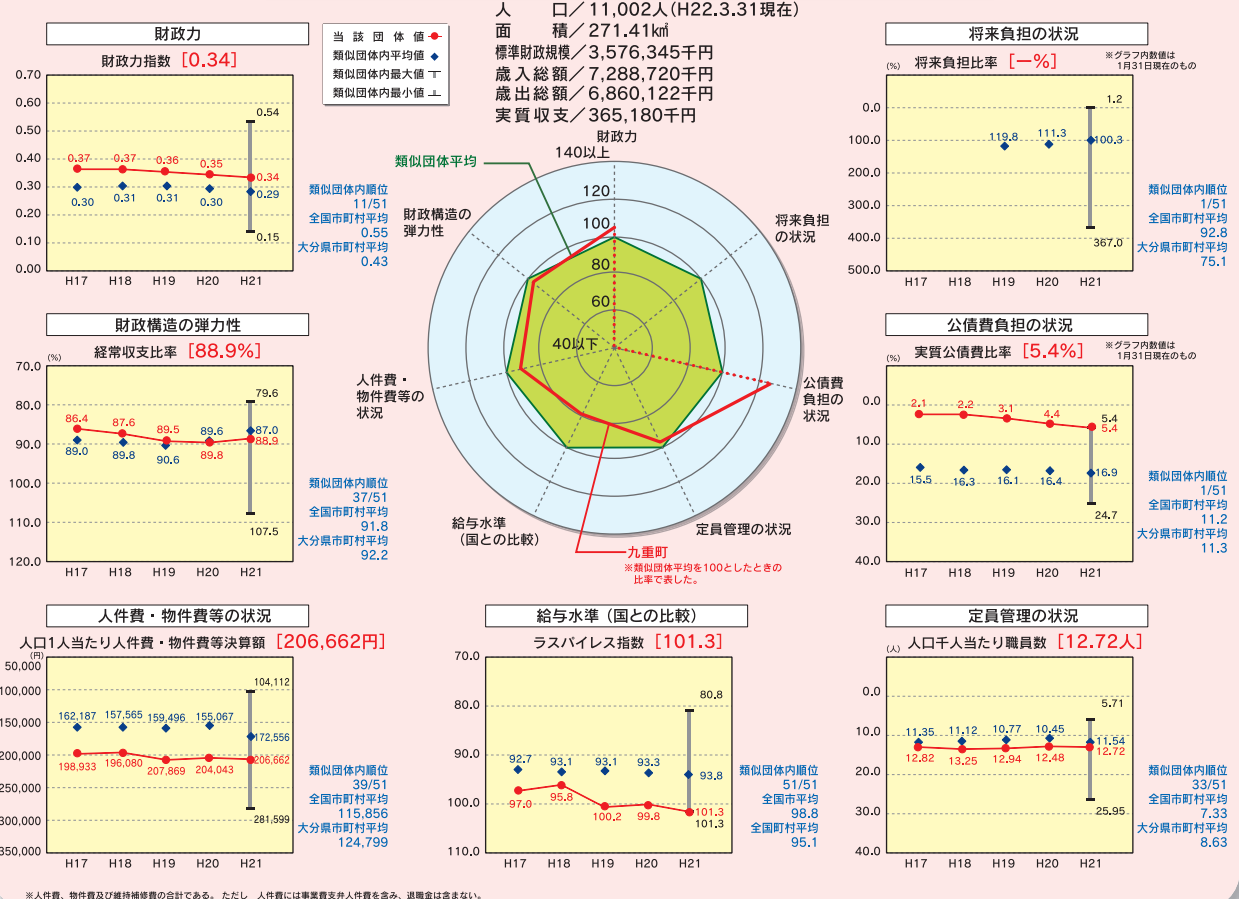
5. 充当可能基金の状況

(単位：百万円)

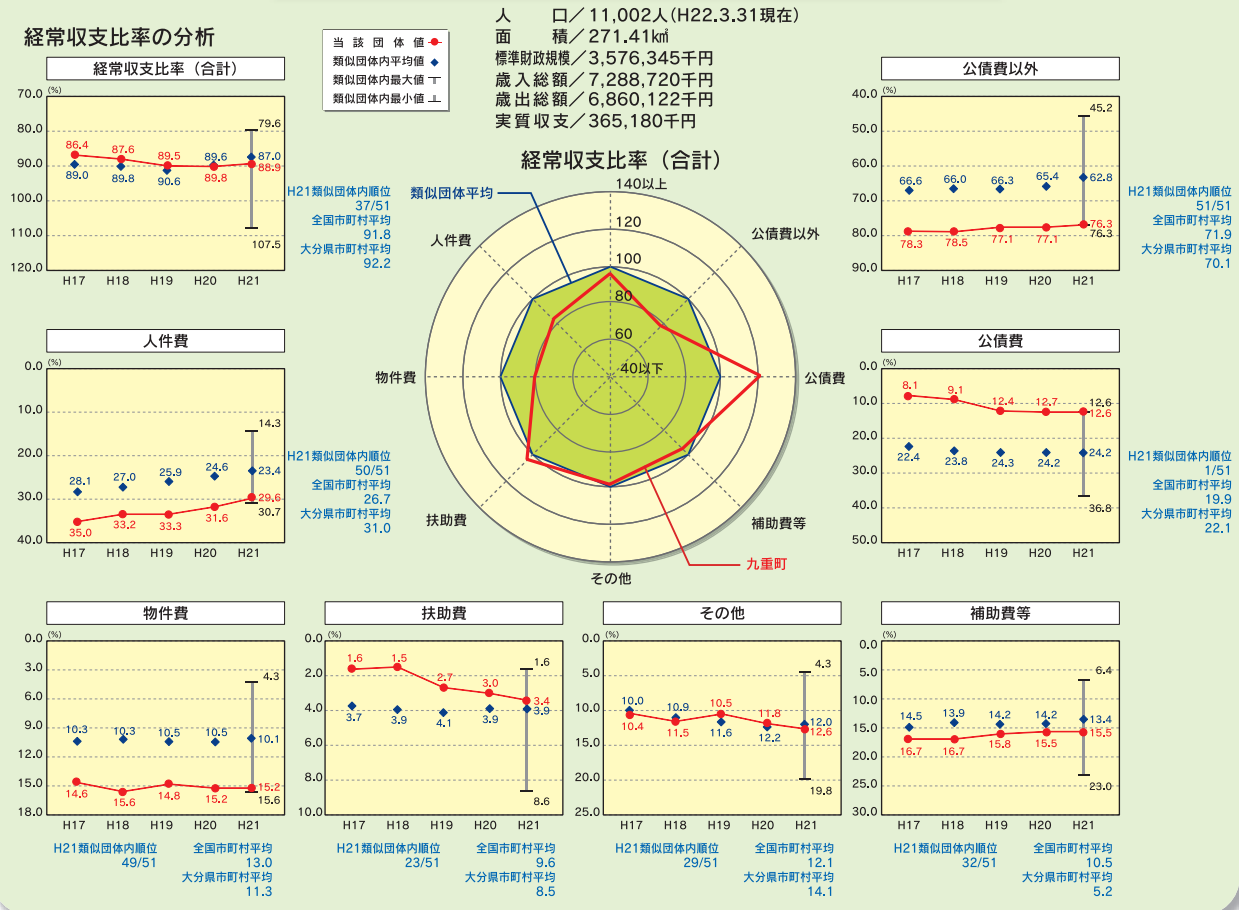
充当可能基金名	平成20年度決算 A	平成21年度決算 B	差引 B-A
財政調整基金	639	867	228
減債基金	1,510	1,722	212
その他充当可能基金	2,549	2,696	147
充当可能基金計	4,698	5,285	587

(注) 「充当可能基金」とは、基金のうち地方債の償還等に充当可能な現金、預金、国債、地方債等の合計額をいい、貸付金及び不動産等を含まない。

市町村財政比較分析表(平成21年度普通会計決算)



歳出比較分析表(平成21年度普通会計決算)



(単位：百万円)

団体名 玖 珠 町

標準税収入額等 (A)	普通交付税額 (B)	臨時財政対策 債発行可能額(C)	標準財政規模 (A) + (B) + (C)
1,938	2,688	321	4,947

財政状況等一覧表(平成21年度)

1. 一般会計等の財政状況

(単位：百万円)

会計名	歳入	歳出	形式収支	実質収支	他会計等からの繰入金	地方債現在高	備考
一般会計	9,506	9,008	498	378	334	7,075	基金から326百万円繰入
住宅新築資金等貸付事業特別会計	1	1	-	-	-	-	
一般会計等	9,502	9,003	498	378		7,075	

※「一般会計等」の数値は、各会計間の繰入・繰出などを控除(純計)したものであることから、各会計間の合計額と一致しない項目がある。

2. 公営企業会計等の財政状況

(単位：百万円)

会計名	総収益(歳入)	総費用(歳出)	純損益(形式収支)	資金剰余/不足額(実質収支)	他会計等からの繰入金	企業債(地方債)現在高	左のうち一般会計等繰入見込額	備考
水道事業会計	148	147	2	258	-	766	1	法適用企業
簡易水道事業会計	44	44	0	0	23	58	40	
国民健康保険事業特別会計	2,104	2,099	4	4	116	-	-	基金から2百万円繰入
老人保健特別会計	5	5	-	-	-	-	-	
後期高齢者医療事業特別会計	183	182	1	1	58	-	-	
介護保険事業特別会計	1,786	1,707	79	79	289	-	-	基金から40百万円繰入
公営企業会計等計				342		824	41	

- (注) 1. 法適用企業とは、地方公営企業法の全部又は一部を適用する公営企業である。
 2. 法適用企業会計以外の特別会計については「総収益」「総費用」「純損益」の欄に、それぞれ「歳入」「歳出」「形式収支」を表示している。
 3. 「資金剰余額/不足額(実質収支)」は、地方公共団体財政健全化法に基づくものであり、資金不足額がある場合には負数(△～)で表示している。
 4. 「左のうち一般会計等繰入見込額」は、企業債(地方債)現在高のうち将来負担比率に算入される部分の金額である。

3. 関係する一部事務組合等の財政状況

(単位：百万円)

一部事務組合等名	総収益(歳入)	総費用(歳出)	純損益(形式収支)	資金剰余/不足額(実質収支)	他会計等からの繰入金	企業債(地方債)現在高	左のうち一般会計等繰入見込額	備考
大分県退職手当組合	2,998	2,978	21	21	-	-	-	
大分県消防補償等組合	383	380	3	3	19	-	-	基金から19百万円繰入
大分県市町村会館管理組合	79	75	5	5	27	-	-	基金から27百万円繰入
大分県後期高齢者医療広域連合(普通会計)	238	175	64	64	31	-	-	基金から31百万円繰入
大分県後期高齢者医療広域連合(特別会計)	156,148	150,175	5,973	5,973	1,096	-	-	基金から1,096百万円繰入
日田玖珠広域消防組合	1,486	1,477	8	8	168	80	16	基金から168百万円繰入
玖珠九重行政事務組合	827	767	61	61	23	1,720	1,333	基金から23百万円繰入
一部事務組合等計				6,135		1,800	1,350	

4. 地方公社・第三セクター等の経営状況及び地方公共団体の財政的支援の状況

(単位：百万円)

地方公社・第三セクター等名	経常損益	純資産又は 正味財産	当該団体から の出資金	当該団体から の補助金	当該団体から の貸付金	当該団体からの債務 保証に係る債務残高	当該団体からの損失 補償に係る債務残高	一般会計等 負担見込額	備考
玖珠町土地開発公社	0	31	6	-	-	-	-	-	
(社)玖珠町畜産公社	△1	△6	20	-	-	-	-	-	
財大分県森林整備センター	207	4,894	20	0	-	-	-	-	県所管第三セクター
財大分県産業創造機構	204	2,213	0	0	-	-	-	-	県所管第三セクター
地方公社・第三セクター等計			46	0	-	-	-	-	

(注) 損益計算書を作成していない社団・財団法人は「経常損益」の欄には当期正味財産増減額を表示している。

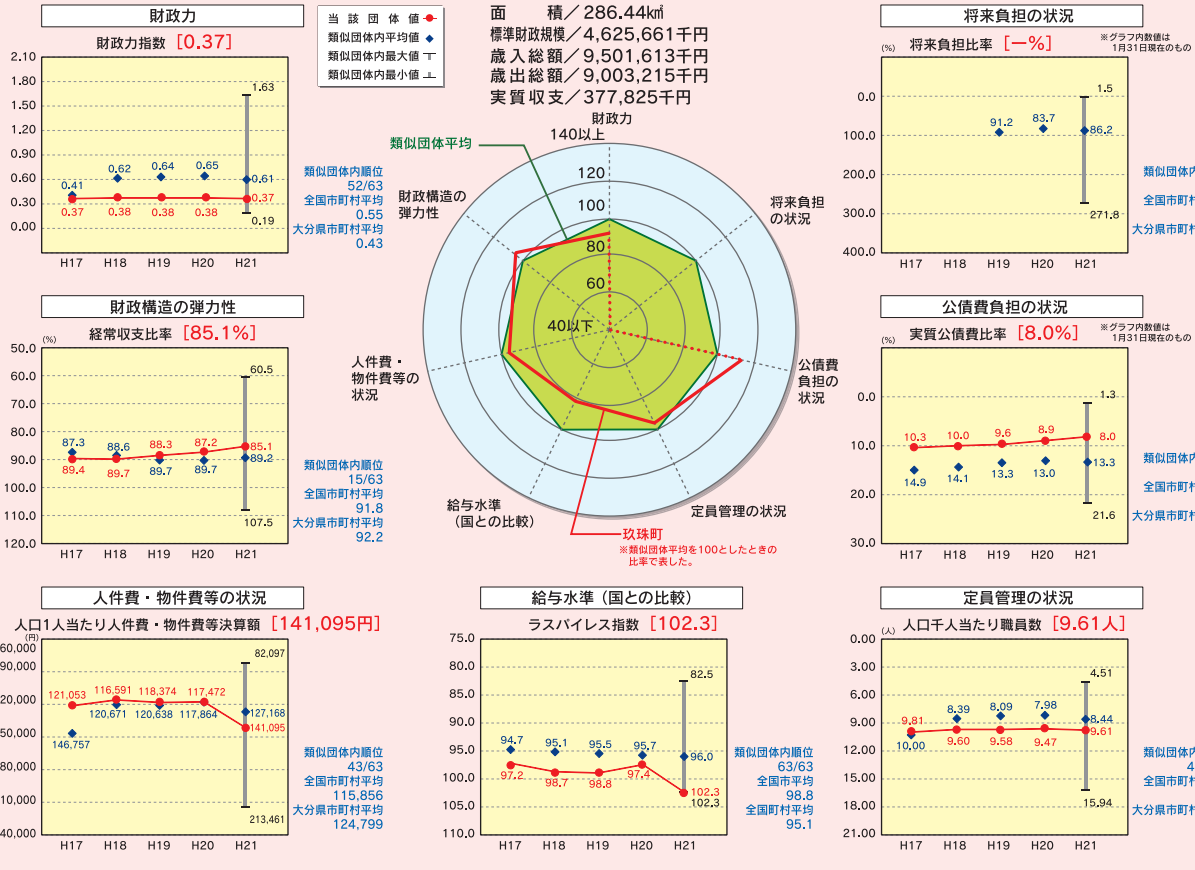
5. 充当可能基金の状況

(単位：百万円)

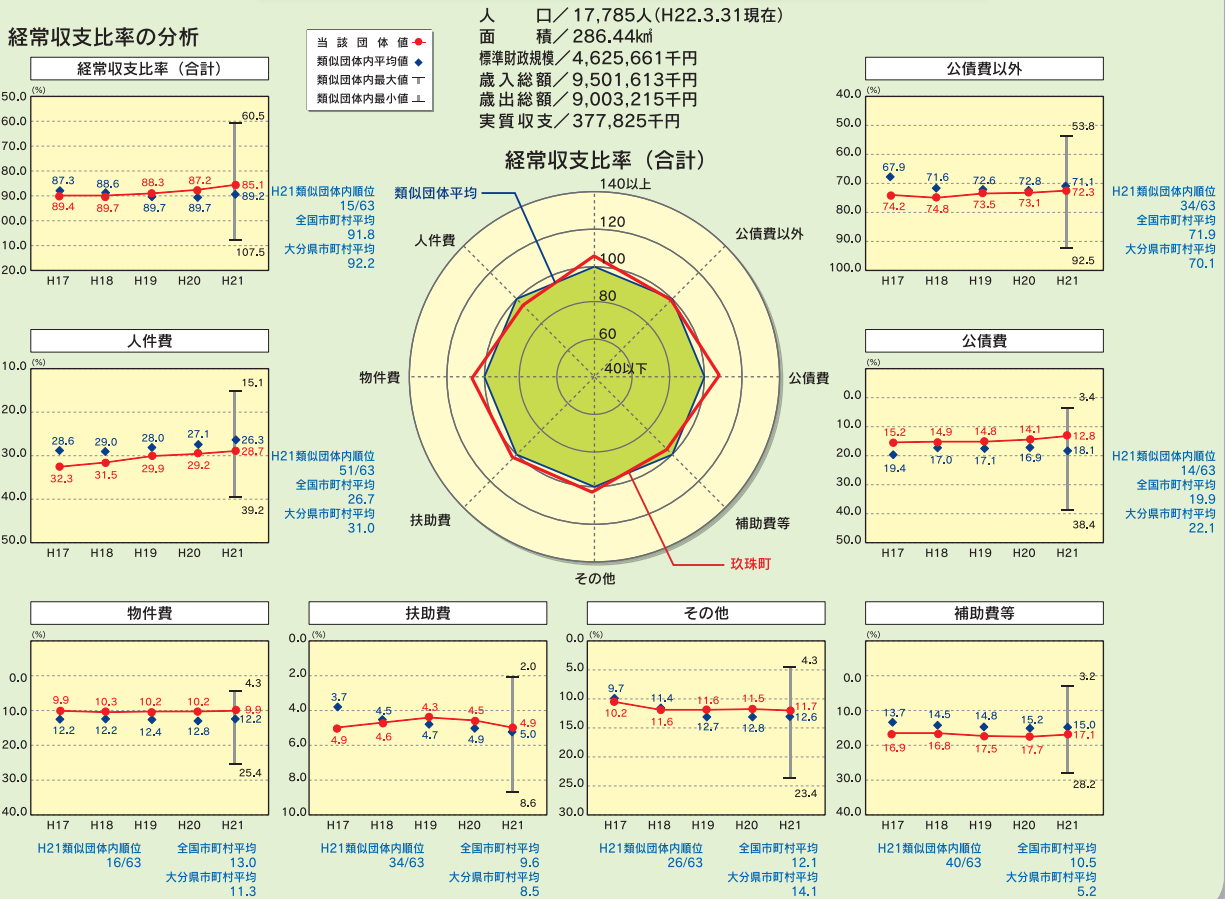
充当可能基金名	平成20年度決算 A	平成21年度決算 B	差引 B-A
財政調整基金	1,167	1,326	159
減債基金	627	628	1
その他充当可能基金	3,095	3,186	91
充当可能基金計	4,888	5,140	252

(注) 「充当可能基金」とは、基金のうち地方債の償還等に充当可能な現金、預金、国債、地方債等の合計額をいい、貸付金及び不動産等を含まない。

市町村財政比較分析表(平成21年度普通会計決算)



歳出比較分析表(平成21年度普通会計決算)



市町村財政関係資料

平成21年度市町村決算指標

(単位：千円、%)

	歳入決算額											一般財源比率	自主財源比率
	地方税			地方交付税		国庫支出金		地方債		その他			
	構成比	徴収率 (現繰分)		構成比		構成比		構成比					
大分市	162,207,707	77,614,774	47.8	95.5	8,174,454	5.0	30,655,747	18.9	16,141,382	10.0	29,621,350	57.8	57.1
別府市	43,877,699	14,164,039	32.3	86.9	7,225,613	16.5	10,897,342	24.8	3,131,835	7.1	8,458,870	53.0	40.7
中津市	42,355,043	9,847,138	23.2	91.2	11,804,724	27.9	6,950,126	16.4	6,104,061	14.4	7,648,994	54.7	31.6
日田市	41,998,169	7,905,589	18.8	92.5	13,424,481	32.0	6,670,693	15.9	4,202,562	10.0	9,794,844	54.2	31.0
佐伯市	44,970,156	7,451,940	16.6	90.5	18,658,048	41.5	6,509,194	14.5	5,344,236	11.9	7,006,738	61.1	22.3
臼杵市	20,970,352	4,156,526	19.8	88.4	6,558,589	31.3	3,350,393	16.0	2,648,820	12.6	4,256,024	54.6	30.3
津久見市	9,788,758	2,324,965	23.8	92.7	3,232,359	33.0	1,433,623	14.6	871,447	8.9	1,926,364	60.3	33.8
竹田市	21,908,433	1,914,676	8.7	86.3	8,442,001	38.5	2,941,244	13.4	3,523,170	16.1	5,087,342	50.5	17.9
豊後高田市	14,821,331	2,036,916	13.7	93.7	6,657,061	44.9	1,672,162	11.3	1,546,459	10.4	2,908,733	61.8	22.5
杵築市	18,931,004	3,159,312	16.7	84.8	6,826,276	36.1	3,000,647	15.9	1,877,626	9.9	4,067,143	56.6	28.0
宇佐市	27,732,726	5,811,993	21.0	92.7	9,374,931	33.8	5,029,747	18.1	1,878,592	6.8	5,637,463	59.2	28.9
豊後大野市	28,557,695	3,161,012	11.1	91.7	12,712,056	44.5	5,316,272	18.6	2,039,036	7.1	5,329,319	58.9	20.5
由布市	16,864,204	3,918,198	23.2	86.5	4,905,792	29.1	2,865,740	17.0	1,571,394	9.3	3,603,080	56.6	32.9
国東市	21,817,711	3,283,283	15.0	89.8	9,347,617	42.8	2,817,644	12.9	2,283,245	10.5	4,085,922	61.5	23.4
姫島村	2,823,393	123,339	4.4	96.4	1,423,034	50.4	374,223	13.3	273,551	9.7	629,246	56.1	19.6
日出町	9,056,062	2,874,122	31.7	86.0	2,251,914	24.9	1,469,832	16.2	757,226	8.4	1,702,968	61.8	38.4
九重町	7,288,720	1,151,864	15.8	91.6	2,439,601	33.5	845,152	11.6	345,571	4.7	2,506,532	52.5	40.4
玖珠町	9,501,613	1,583,289	16.7	87.8	2,965,116	31.2	1,885,461	19.8	556,600	5.9	2,511,147	51.3	30.4
市計	516,800,988	146,750,361	28.4	92.7	127,344,002	24.6	90,110,574	17.4	53,163,865	10.3	99,432,186	57.1	37.5
町村計	28,669,788	5,732,614	20.0	87.8	9,079,665	31.7	4,574,668	16.0	1,932,948	6.7	7,349,893	55.4	34.4
県計	545,470,776	152,482,975	28.0	92.5	136,423,667	25.0	94,685,242	17.4	55,096,813	10.1	106,782,079	57.0	37.3

平成21年度市町村決算指標

(単位：千円、%)

	歳出決算額											
		義務的経費					投資的経費					その他
		構成比	人件費	扶助費	公債費	普通建設事業費						
						構成比	補助事業	単独事業				
大分市	156,838,223	86,982,180	55.5	32,753,681	31,891,581	22,336,918	21,680,296	21,676,897	13.8	6,489,373	15,187,524	48,175,747
別府市	43,137,079	25,051,694	58.1	9,466,722	12,679,849	2,905,123	4,207,747	4,203,376	9.7	1,096,199	3,107,177	13,877,638
中津市	40,762,907	19,685,699	48.3	8,318,175	6,472,673	4,894,851	6,094,195	6,064,436	14.9	1,972,326	4,092,110	14,983,013
日田市	40,305,319	17,891,034	44.4	6,343,586	5,556,380	5,991,068	8,644,370	8,454,828	21.0	4,074,934	4,379,894	13,769,915
佐伯市	43,974,813	22,769,845	51.8	9,044,548	5,320,715	8,404,582	8,776,777	8,704,969	19.8	3,579,130	5,125,839	12,428,191
臼杵市	20,512,356	9,352,011	45.6	3,486,691	2,701,797	3,163,523	3,762,187	3,762,187	18.3	1,035,599	2,726,588	7,398,158
津久見市	9,439,888	4,952,486	52.5	2,149,216	1,451,550	1,351,720	1,025,573	1,025,573	10.9	304,609	720,964	3,461,829
竹田市	20,992,022	8,864,023	42.2	4,520,717	1,523,789	2,819,517	5,846,772	5,601,396	26.7	2,682,755	2,918,641	6,281,227
豊後高田市	14,120,427	6,720,919	47.6	2,901,347	1,502,618	2,316,954	2,030,300	2,015,826	14.3	850,867	1,164,959	5,369,208
杵築市	17,978,151	7,579,215	42.2	2,903,567	2,173,010	2,502,638	2,681,121	2,557,517	14.2	914,932	1,642,585	7,717,815
宇佐市	26,102,160	14,268,249	54.7	6,007,317	4,744,734	3,516,198	2,789,492	2,777,972	10.6	1,207,649	1,570,323	9,044,419
豊後大野市	26,729,735	13,667,986	51.1	5,909,947	2,914,222	4,843,817	4,237,615	4,076,114	15.2	1,449,077	2,627,037	8,824,134
由布市	16,263,249	7,628,898	46.9	3,424,582	2,394,232	1,810,084	2,718,394	2,687,174	16.5	965,147	1,722,027	5,915,957
国東市	21,076,373	9,805,038	46.5	4,118,523	2,010,719	3,675,796	3,250,975	3,244,995	15.4	1,595,998	1,648,997	8,020,360
姫島村	2,539,822	970,767	38.2	454,505	52,957	463,305	584,721	584,721	23.0	269,200	315,521	984,334
日出町	8,884,726	4,078,149	45.9	1,756,501	1,348,963	972,685	1,113,073	1,110,146	12.5	208,006	902,140	3,693,504
九重町	6,860,122	2,168,120	31.6	1,325,749	342,622	499,749	1,252,211	1,081,807	15.8	122,101	959,706	3,439,791
玖珠町	9,003,215	3,083,733	34.3	1,601,843	819,892	661,998	2,173,519	2,100,980	23.3	807,233	1,293,747	3,745,963
市計	498,232,702	255,219,277	51.2	101,348,619	83,337,869	70,532,789	77,745,814	76,853,260	15.4	28,218,595	48,634,665	165,267,611
町村計	27,287,885	10,300,769	37.7	5,138,598	2,564,434	2,597,737	5,123,524	4,877,654	17.9	1,406,540	3,471,114	11,863,592
県計	525,520,587	265,520,046	50.5	106,487,217	85,902,303	73,130,526	82,869,338	81,730,914	15.6	29,625,135	52,105,779	177,131,203

平成21年度市町村決算指標

(単位：千円、%)

	実質収支	単年度 収支	実質単年 度収支	標準財政 規模	財政力 指数 (3年平均)	実質 収支 比率	経常収支比率			地方債 現在高	現債高 倍率	財政調 整基金 現在高	積立基金 現在高合計
								うち 人件費	うち 公債費				
大分市	5,062,259	550,208	567,096	93,517,364	0.933	5.4	93.8	32.6	22.4	193,839,742	2.073	5,329,437	17,955,256
別府市	532,330	40,813	668,700	23,242,040	0.641	2.3	94.9	34.8	11.8	31,442,529	1.353	5,750,947	9,661,112
中津市	697,898	▲103,000	▲647,407	22,827,216	0.509	3.1	89.5	30.9	20.2	44,767,045	1.961	2,377,007	11,695,524
日田市	1,282,753	345,515	848,954	22,215,856	0.423	5.8	91.0	26.0	23.5	40,925,506	1.842	4,180,381	15,045,424
佐伯市	765,996	541,134	739,927	27,464,513	0.339	2.8	92.5	28.2	29.2	67,673,544	2.464	4,456,042	16,448,284
臼杵市	374,434	31,556	240,434	11,411,617	0.439	3.3	95.7	28.9	26.9	25,056,337	2.196	1,262,849	5,243,862
津久見市	313,965	240,770	294,828	5,696,627	0.466	5.5	94.6	31.1	23.4	10,090,919	1.771	517,648	2,401,914
竹田市	755,906	▲237,903	▲655,888	10,795,587	0.268	7.0	94.3	36.3	24.7	22,567,685	2.090	2,030,704	6,938,807
豊後高田市	649,491	368,376	533,740	8,979,556	0.287	7.2	88.7	29.1	24.4	18,889,411	2.104	1,460,240	6,224,874
杵築市	754,360	106,733	585,259	10,785,363	0.385	7.0	87.3	22.7	21.7	21,568,975	2.000	1,836,433	6,362,802
宇佐市	1,219,152	190,084	365,553	16,326,181	0.434	7.5	88.9	33.6	19.4	26,750,317	1.638	2,759,220	9,706,351
豊後大野市	1,252,236	122,913	1,016,558	16,984,089	0.279	7.4	91.3	32.9	26.4	31,677,151	1.865	2,722,839	11,452,625
由布市	437,359	▲76,479	▲311,754	9,758,570	0.509	4.5	94.6	32.1	17.0	16,249,763	1.665	843,905	2,000,862
国東市	666,841	▲18,939	547,315	13,458,473	0.319	5.0	91.7	28.9	25.8	26,464,895	1.966	3,022,350	6,590,913
姫島村	186,038	26,167	26,167	1,451,580	0.104	12.8	88.4	30.0	31.9	3,100,170	2.136	555,746	2,133,519
日出町	125,389	19,765	81,442	5,831,598	0.619	2.2	89.7	29.2	15.9	9,139,145	1.567	902,161	1,629,459
九重町	365,180	▲70,358	▲62,240	3,836,416	0.339	9.5	88.9	29.6	12.6	5,812,376	1.515	867,302	5,025,812
玖珠町	377,825	62,153	63,761	4,946,681	0.371	7.6	85.1	28.7	12.8	7,074,529	1.430	1,326,208	4,778,004
市計	14,764,980	2,101,781	4,793,315	293,463,052	0.580	5.0	92.4	31.1	22.5	577,963,819	1.969	38,550,002	127,728,610
町村計	1,054,432	37,727	109,130	16,066,275	0.425	6.6	88.0	29.2	15.6	25,126,220	1.564	3,651,417	13,566,794
県計	15,819,412	2,139,508	4,902,445	309,529,327	0.571	5.1	92.2	31.0	22.1	603,090,039	1.948	42,201,419	141,295,404