

産業廃棄物処理計画実施状況報告書

平成 年 月 日

大分県知事 殿

提出者  
住所

福岡県福岡市中央区大名1丁目14番45号

氏名(法人にあつては名称及び代表者氏名)

株式会社 鴻池組 九州支店

執行役員支店長 板根 政廣

電話番号

092 - 721 - 5028

廃棄物の処理及び清掃に関する法律第12条第10項の規定に基づき、22年度の産業廃棄物処理計画の実施状況を報告します。

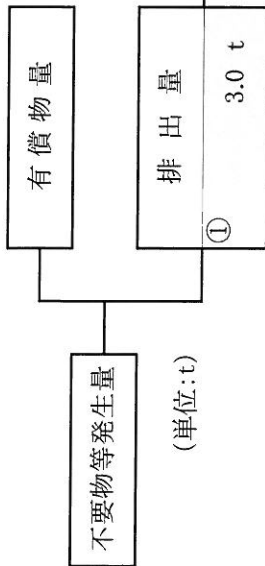
事業場の名称	株式会社 鴻池組 九州支店		
事業場の所在地	福岡県福岡市中央区大名1-14-45		
事業の種類	総合建設業		
産業廃棄物処理計画における計画期間	平成22年4月1日～平成23年3月31日		
産業廃棄物処理計画における目標値			
項目	目標値	項目	目標値
排出量	0 t	全処理委託量	0 t
自ら再生利用を行う産業廃棄物の量	0 t	優良認定処理業者への処理委託量	0 t
自ら熱回収を行う産業廃棄物の量	0 t	再生利用業者への処理委託量	0 t
自ら中間処理により減量する産業廃棄物の量	0 t	認定熱回収業者への処理委託量	0 t
自ら埋立処分又は海洋投入処分を行う産業廃棄物の量	0 t	認定熱回収業者以外の熱回収を行う業者への処理委託量	0 t
※事務処理欄			

平成22年度 産業廃棄物処理実施状況報告書 内訳

産業廃棄物の種類	発生量の目標	①産業廃棄物発生量	②自己直接再生利用量	③自己直接処理処分又は海洋投入量	④自己中間処理量	⑤自己中間処理残量	⑥自己中間処理後再生利用量	⑦自己中間処理後自己処理処分又は海洋投入量	⑧直接委託及び自己処理量		
									再生	中間処理(再生以外)	最終処分
コンクリートガラ	688.1 t	3.0 t	0.0 t	0.0 t	0.0 t	0.0 t	0.0 t	0.0 t	2.9 t	0.0 t	0.1 t
アスファルトガラ	174.2 t	0.0 t	0.0 t	0.0 t	0.0 t	0.0 t	0.0 t	0.0 t	0.0 t	0.0 t	0.0 t
その他がれき類	0.0 t	3.0 t	0.0 t	0.0 t	0.0 t	0.0 t	0.0 t	0.0 t	2.9 t	0.0 t	0.1 t
ガラス・陶磁器くず	0.0 t	7.5 t	0.0 t	0.0 t	0.0 t	0.0 t	0.0 t	0.0 t	4.9 t	0.0 t	2.6 t
廃プラスチック類	5.0 t	34.3 t	0.0 t	0.0 t	0.0 t	0.0 t	0.0 t	0.0 t	29.8 t	0.0 t	4.5 t
金属くず	0.0 t	0.0 t	0.0 t	0.0 t	0.0 t	0.0 t	0.0 t	0.0 t	0.0 t	0.0 t	0.0 t
建設汚泥	0.0 t	0.0 t	0.0 t	0.0 t	0.0 t	0.0 t	0.0 t	0.0 t	0.0 t	0.0 t	0.0 t
紙くず	2.3 t	2.9 t	0.0 t	0.0 t	0.0 t	0.0 t	0.0 t	0.0 t	2.7 t	0.0 t	0.2 t
木くず	0.0 t	5.4 t	0.0 t	0.0 t	0.0 t	0.0 t	0.0 t	0.0 t	4.9 t	0.0 t	0.5 t
繊維くず	0.0 t	3.0 t	0.0 t	0.0 t	0.0 t	0.0 t	0.0 t	0.0 t	2.7 t	0.0 t	0.3 t
廃石膏ボード	0.0 t	39.1 t	0.0 t	0.0 t	0.0 t	0.0 t	0.0 t	0.0 t	25.4 t	0.0 t	13.7 t
安定型混合	0.0 t	16.8 t	0.0 t	0.0 t	0.0 t	0.0 t	0.0 t	0.0 t	4.7 t	0.0 t	12.1 t
管理型混合	0.0 t	47.5 t	0.0 t	0.0 t	0.0 t	0.0 t	0.0 t	0.0 t	13.1 t	0.0 t	34.4 t
石綿含有廃棄物	0.0 t	0.0 t	0.0 t	0.0 t	0.0 t	0.0 t	0.0 t	0.0 t	0.0 t	0.0 t	0.0 t
廃石綿	0.0 t	0.0 t	0.0 t	0.0 t	0.0 t	0.0 t	0.0 t	0.0 t	0.0 t	0.0 t	0.0 t
特別管理型汚泥	0.0 t	0.0 t	0.0 t	0.0 t	0.0 t	0.0 t	0.0 t	0.0 t	0.0 t	0.0 t	0.0 t
合計	869.6 t	162.5 t	0.0 t	0.0 t	0.0 t	0.0 t	0.0 t	0.0 t	94.0 t	0.0 t	68.5 t

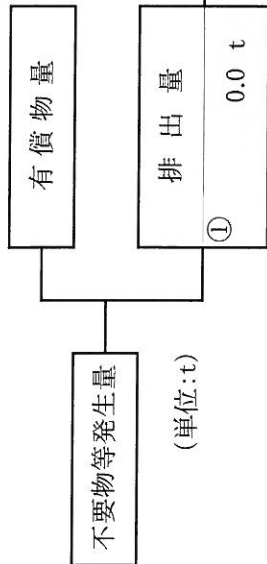
（ 産業廃棄物の種類： ）  
 コングリートガラ

計画の実施状況



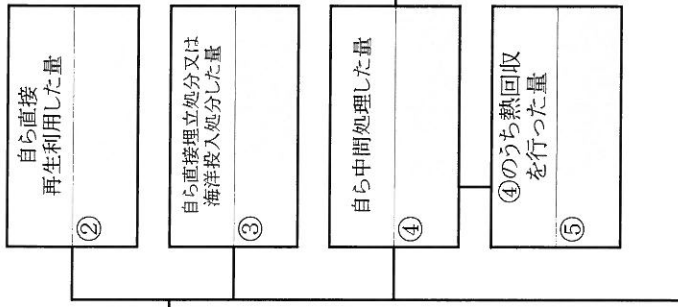
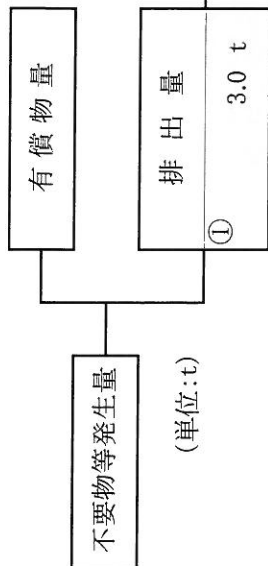
項目	実績値
① 排出量	3.0 t
②+⑧ 自ら再生利用を行った量	0
⑤ 自ら熱回収を行った量	0
⑦ 自ら中間処理により減量した量	0
③+⑨ 自ら埋立処分又は海洋投入処分を行った量	0
⑩ 全処理委託量	3.0 t
⑪ 優良認定処理業者への処理委託量	0
⑫ 再生利用者への処理委託量	0
⑬ 熱回収認定業者への処理委託量	3.0 t
⑭ 熱回収認定業者以外の熱回収を行う業者への処理委託量	0

計画の実施状況 ( 産業廃棄物の種類 : アスファルトガラ )

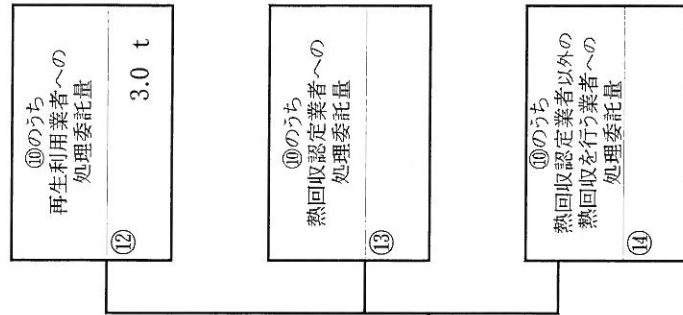


項目	実績値
① 排出量	0.0 t
②+③ 自ら再生利用を行った量	0
⑤ 自ら熱回収を行った量	0
⑦ 自ら中間処理により減量した量	0
③+④ 自ら埋立処分又は海洋投入処分を行った量	0
⑩ 全処理委託量	0.0 t
⑪ 優良認定処理業者への処理委託量	0
⑫ 再生利用者への処理委託量	0
⑬ 熱回収認定業者への処理委託量	0.0 t
⑭ 熱回収認定業者以外の熱回収を行う業者への処理委託量	0

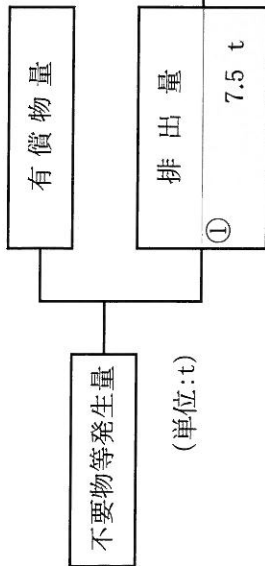
計画の実施状況 ( 産業廃棄物の種類 : その他がれき類 )



項目	実績値
① 排出量	3.0 t
②+⑧ 自ら再生利用を行った量	0
⑤ 自ら熱回収を行った量	0
⑦ 自ら中間処理により減量した量	0
③+⑨ 自ら埋立処分又は海洋投入処分を行った量	0
⑩ 全処理委託量	3.0 t
⑪ 優良認定処理業者への処理委託量	0
⑫ 再生利用業者への処理委託量	0
⑬ 熱回収認定業者への処理委託量	3.0 t
⑭ 熱回収認定業者以外の熱回収を行う業者への処理委託量	0

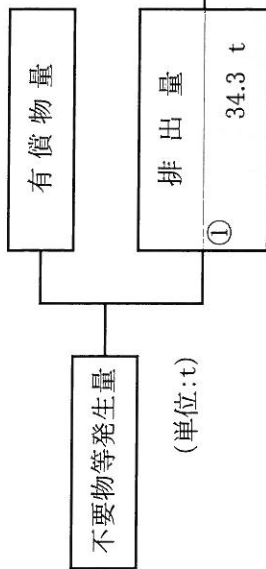


計画の実施状況 (産業廃棄物の種類: ガラス・陶磁器くず)

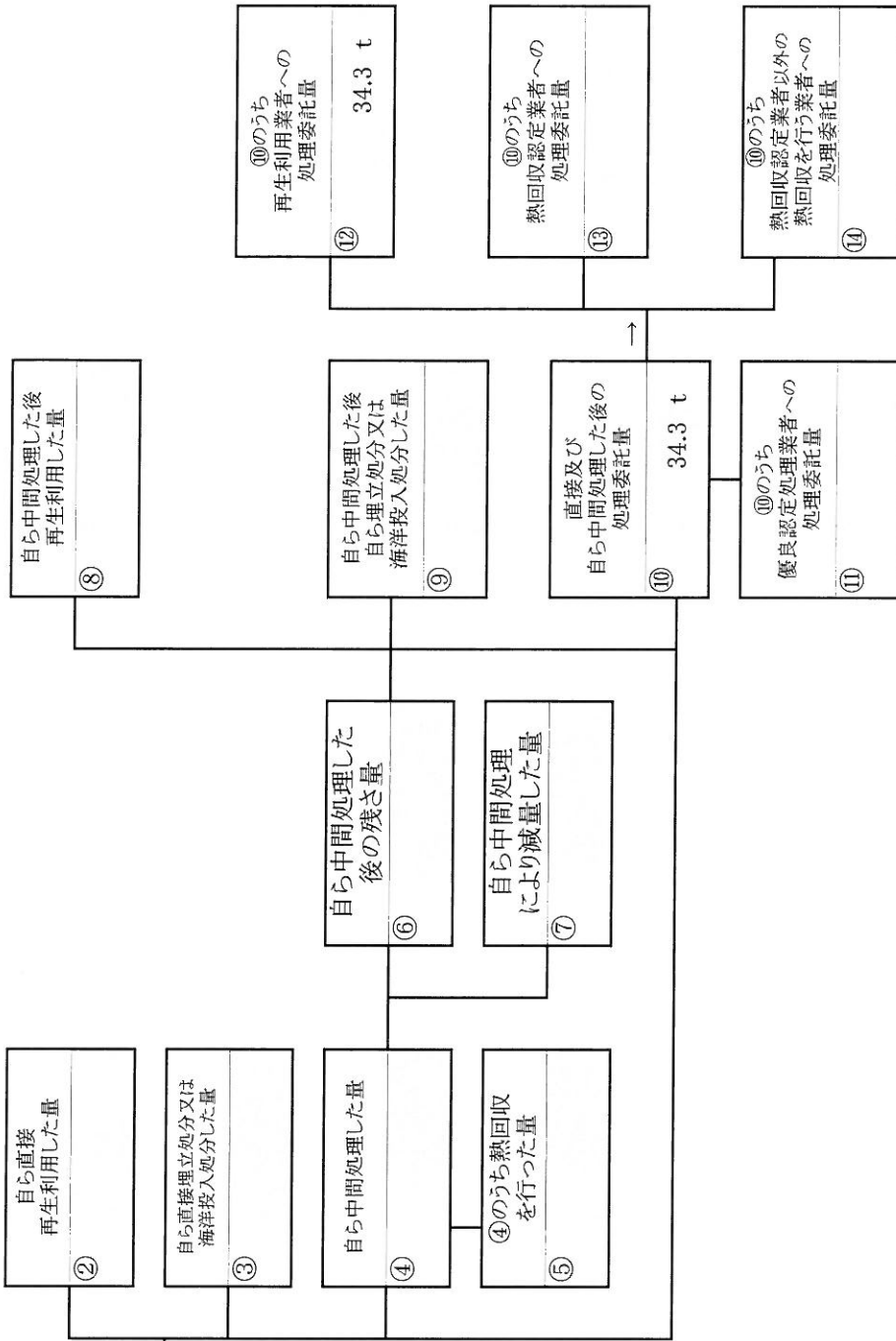


項目	実績値
① 排出量	7.5 t
②+⑧ 自ら再生利用を行った量	0
⑤ 自ら熱回収を行った量	0
⑦ 自ら中間処理により減量した量	0
③+④ 自ら埋立処分又は海洋投入処分を行った量	0
⑩ 全処理委託量	7.5 t
⑪ 優良認定処理業者への処理委託量	0
⑫ 再生利用者への処理委託量	0
⑬ 熱回収認定業者への処理委託量	7.5 t
⑭ 熱回収認定業者以外の熱回収を行う業者への処理委託量	0

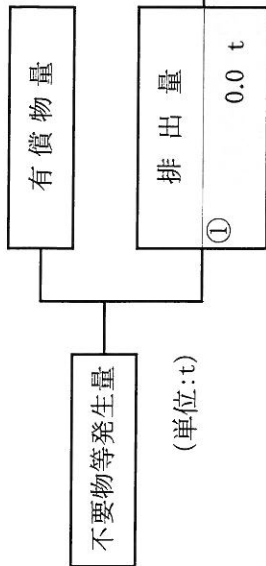
計画の実施状況 (産業廃棄物の種類： 廃プラスチック類)



項目	実績値
① 排出量	34.3 t
②+⑧ 自ら再生利用を行った量	0
⑤ 自ら熱回収を行った量	0
⑦ 自ら中間処理により減量した量	0
③+④ 自ら埋立処分又は海洋投入処分を行った量	0
⑩ 全処理委託量	34.3 t
⑪ 優良認定処理業者への処理委託量	0
⑫ 再生利用業者への処理委託量	0
⑬ 熱回収認定業者への処理委託量	34.3 t
⑭ 熱回収認定業者以外の熱回収を行う業者への処理委託量	0



計画の実施状況 ( 産業廃棄物の種類： 金属くず )



項目	実績値
① 排出量	0.0 t
②+③ 自ら再生利用を行った量	0
⑤ 自ら熱回収を行った量	0
⑦ 自ら中間処理により減量した量	0
③+④ 自ら埋立処分又は海洋投入処分を行った量	0
⑩ 全処理委託量	0.0 t
⑪ 優良認定処理業者への処理委託量	0
⑫ 再生利用業者への処理委託量	0
⑬ 熱回収認定業者への処理委託量	0.0 t
⑭ 熱回収認定業者以外の熱回収を行う業者への処理委託量	0

⑩のうち 再生利用業者への 処理委託量	0.0 t
---------------------------	-------

⑩のうち 熱回収認定業者への 処理委託量	
----------------------------	--

⑩のうち 熱回収認定業者以外の 熱回収を行う業者への 処理委託量	
---	--

自ら中間処理した後の 再生利用した量	
-----------------------	--

自ら中間処理した後の 自ら埋立処分又は 海洋投入処分した量	
-------------------------------------	--

直接及び 自ら中間処理した後の 処理委託量	0.0 t
-----------------------------	-------

⑩のうち 優良認定処理業者への 処理委託量	
-----------------------------	--

自ら中間処理した 後の残さ量	
-------------------	--

自ら中間処理 により減量した量	
--------------------	--

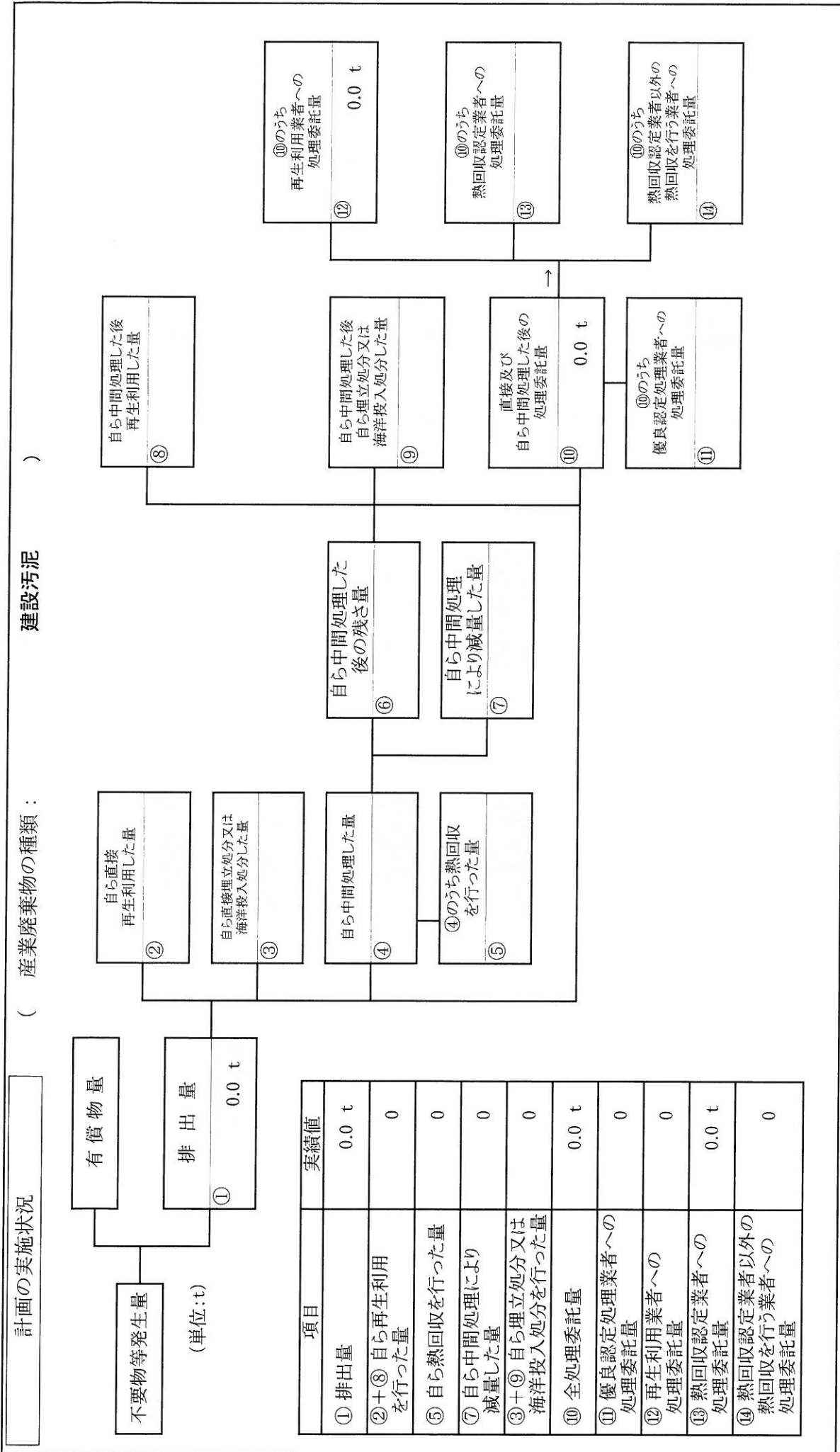
自ら直接 再生利用した量	
-----------------	--

自ら直接埋立処分又は 海洋投入処分した量	
-------------------------	--

自ら中間処理した量	
-----------	--

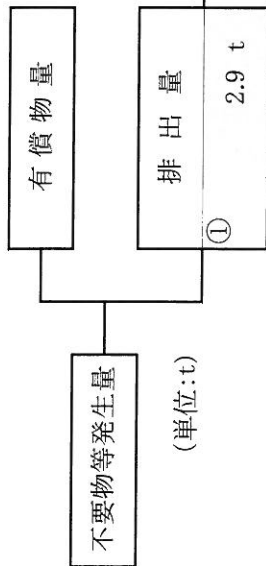
④のうち熱回収 を行った量	
------------------	--





計画の実施状況

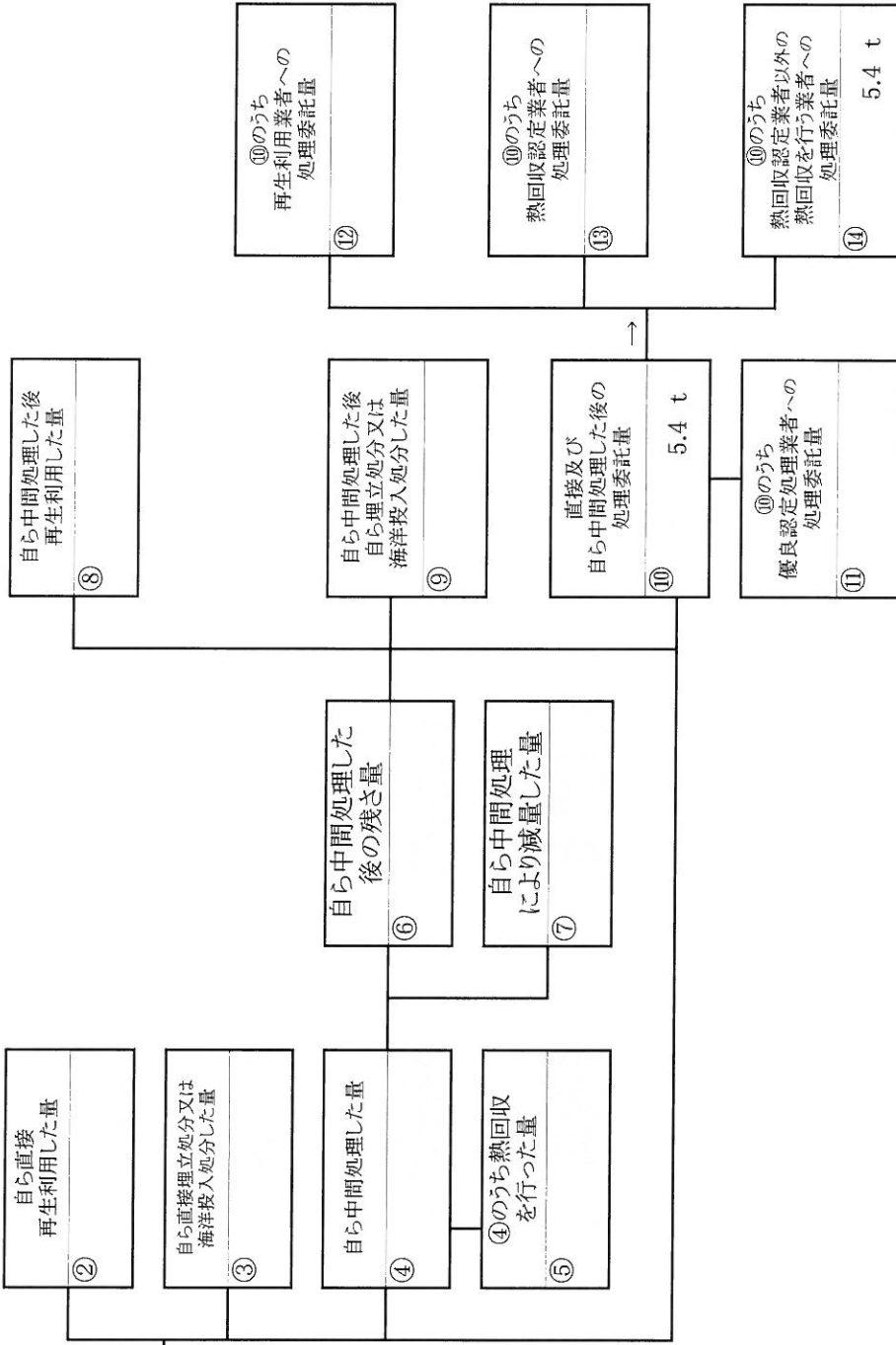
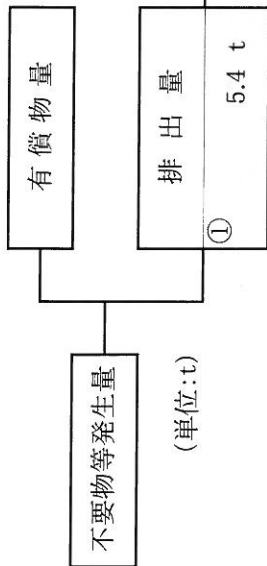
( 産業廃棄物の種類 : 紙くず )



項目	実績値
① 排出量	2.9 t
②+⑧ 自ら再生利用を行った量	0
⑤ 自ら熱回収を行った量	0
⑦ 自ら中間処理により減量した量	0
③+④ 自ら埋立処分又は海洋投入処分を行った量	0
⑩ 全処理委託量	2.9 t
⑪ 優良認定処理業者への処理委託量	0
⑫ 再生利用業者への処理委託量	0
⑬ 熱回収認定業者への処理委託量	2.9 t
⑭ 熱回収認定業者以外の熱回収を行う業者への処理委託量	0

計画の実施状況

( 産業廃棄物の種類： 木くず )

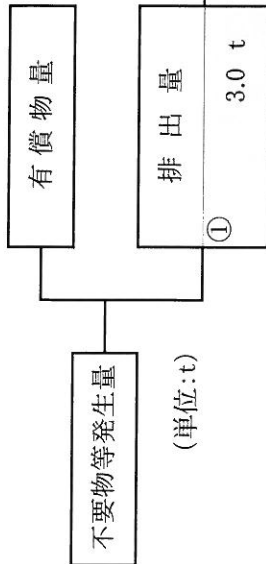


項目	実績値
① 排出量	5.4 t
②+⑧ 自ら再生利用を行った量	0
⑤ 自ら熱回収を行った量	0
⑦ 自ら中間処理により減量した量	0
③+⑨ 自ら埋立処分又は海洋投入処分を行った量	0
⑩ 全処理委託量	5.4 t
⑪ 優良認定処理業者への処理委託量	0
⑫ 再生利用業者への処理委託量	0
⑬ 熱回収認定業者への処理委託量	0
⑭ 熱回収認定業者以外の熱回収を行う業者への処理委託量	5.4 t

計画の実施状況

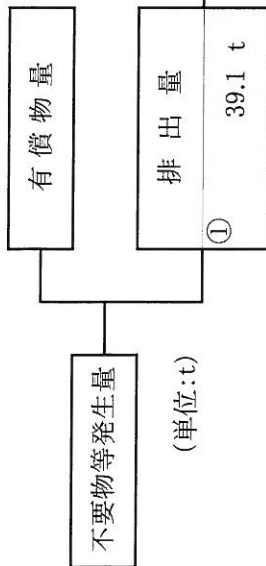
( 産業廃棄物の種類： )

繊維くず



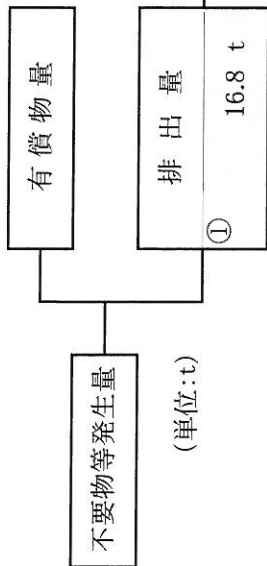
項目	実績値
① 排出量	3.0 t
②+⑧ 自ら再生利用を行った量	0
⑤ 自ら熱回収を行った量	0
⑦ 自ら中間処理により減量した量	0
③+④ 自ら埋立処分又は海洋投入処分を行った量	0
⑩ 全処理委託量	3.0 t
⑪ 優良認定処理業者への処理委託量	0
⑫ 再生利用業者への処理委託量	0
⑬ 熱回収認定業者への処理委託量	3.0 t
⑭ 熱回収認定業者以外の熱回収を行う業者への処理委託量	0

計画の実施状況 (産業廃棄物の種類) 廃石膏ボード



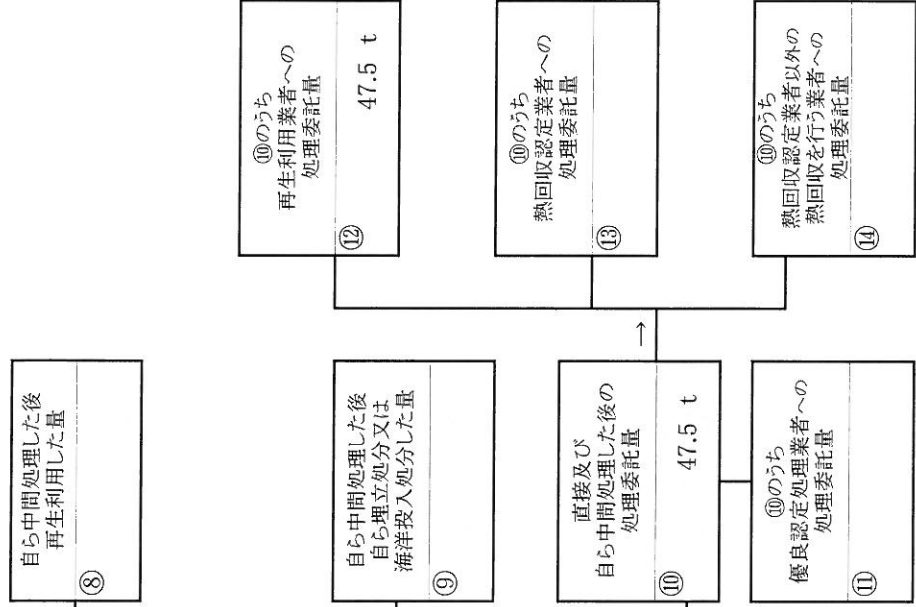
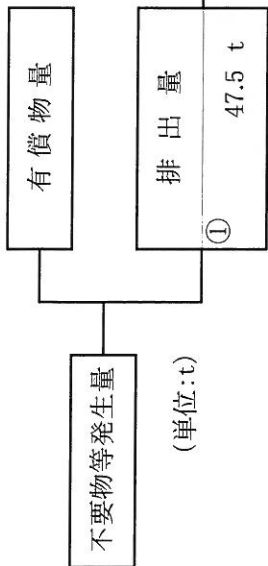
項目	実績値
① 排出量	39.1 t
②+⑧ 自ら再生利用を行った量	0
⑤ 自ら熱回収を行った量	0
⑦ 自ら中間処理により減量した量	0
③+④ 自ら埋立処分又は海洋投入処分を行った量	0
⑩ 全処理委託量	39.1 t
⑪ 優良認定処理業者への処理委託量	0
⑫ 再生利用者への処理委託量	0
⑬ 熱回収認定業者への処理委託量	39.1 t
⑭ 熱回収認定業者以外の熱回収を行う業者への処理委託量	0

計画の実施状況 (産業廃棄物の種類) 安定型混合



項目	実績値
① 排出量	16.8 t
②+⑧ 自ら再生利用を行った量	0
⑤ 自ら熱回収を行った量	0
⑦ 自ら中間処理により減量した量	0
③+⑨ 自ら埋立処分又は海洋投入処分を行った量	0
⑩ 全処理委託量	16.8 t
⑪ 優良認定処理業者への処理委託量	0
⑫ 再生利用業者への処理委託量	0
⑬ 熱回収認定業者への処理委託量	16.8 t
⑭ 熱回収認定業者以外の熱回収を行う業者への処理委託量	0

計画の実施状況 (産業廃棄物の種類：管理型混合)

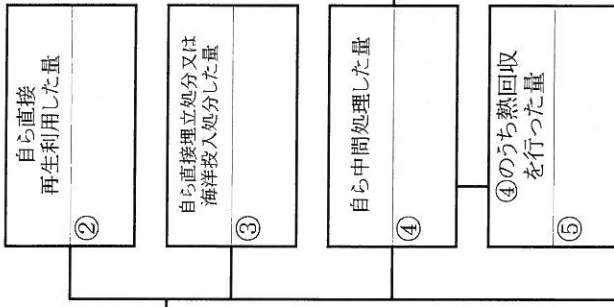
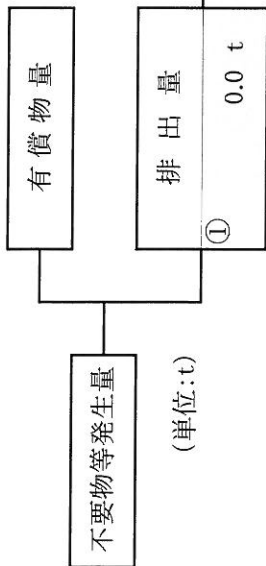


項目	実績値
① 排出量	47.5 t
②+⑧ 自ら再生利用を行った量	0
⑤ 自ら熱回収を行った量	0
⑦ 自ら中間処理により減量した量	0
③+⑨ 自ら埋立処分又は海洋投入処分を行った量	0
⑩ 全処理委託量	47.5 t
⑪ 優良認定処理業者への処理委託量	0
⑫ 再生利用業者への処理委託量	0
⑬ 熱回収認定業者への処理委託量	47.5 t
⑭ 熱回収認定業者以外の熱回収を行う業者への処理委託量	0

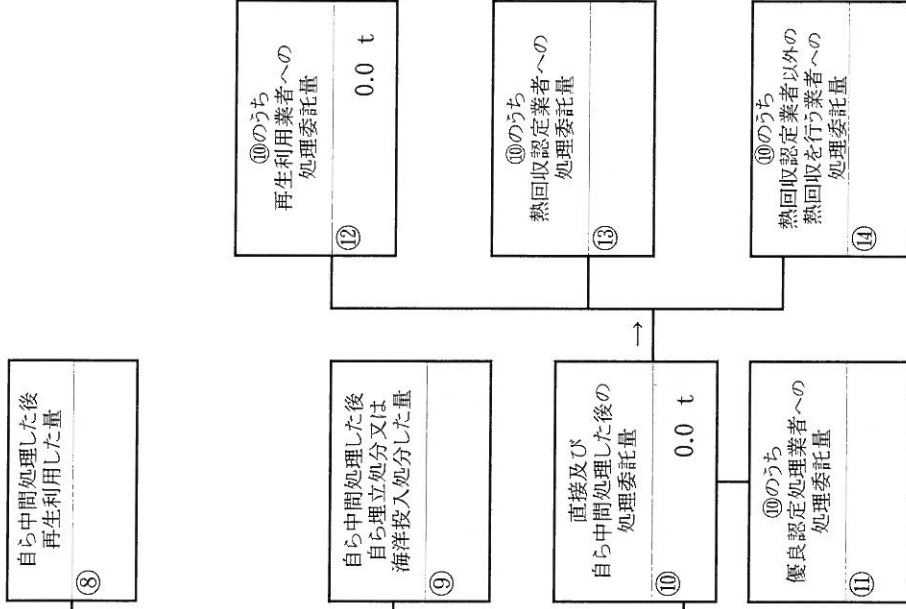
⑧ 自ら中間処理した後の再生利用した量	⑫ ⑩のうち再生利用業者への処理委託量 47.5 t
⑨ 自ら埋立処分又は海洋投入処分した量	⑬ ⑩のうち熱回収認定業者への処理委託量
⑩ 直接及び自ら中間処理した後の処理委託量 47.5 t	⑭ ⑩のうち熱回収認定業者以外の熱回収を行う業者への処理委託量
⑪ 優良認定処理業者への処理委託量	

( 産業廃棄物の種類： 石綿含有廃棄物 )

計画の実施状況



項目	実績値
① 排出量	0.0 t
②+⑧ 自ら再生利用を行った量	0
⑤ 自ら熱回収を行った量	0
⑦ 自ら中間処理により減量した量	0
③+⑨ 自ら埋立処分又は海洋投入処分を行った量	0
⑩ 全処理委託量	0.0 t
⑪ 優良認定処理業者への処理委託量	0
⑫ 再生利用業者への処理委託量	0
⑬ 熱回収認定業者への処理委託量	0.0 t
⑭ 熱回収認定業者以外の熱回収を行う業者への処理委託量	0

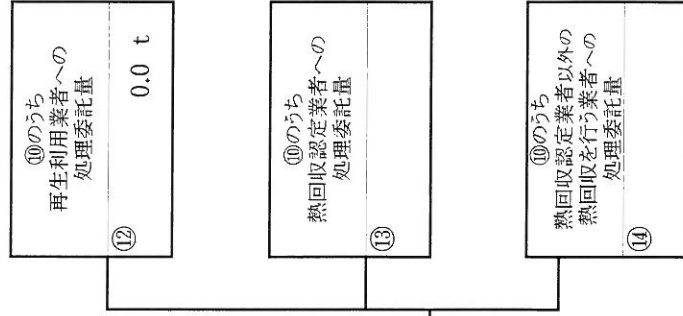
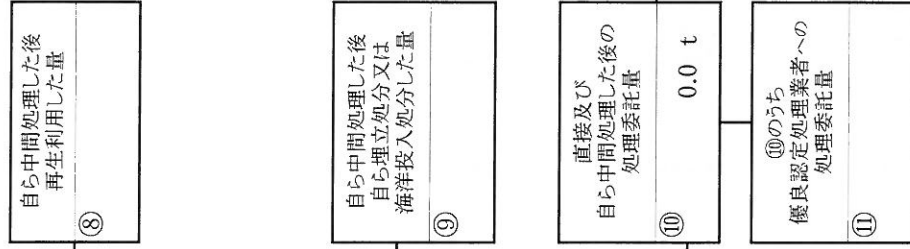
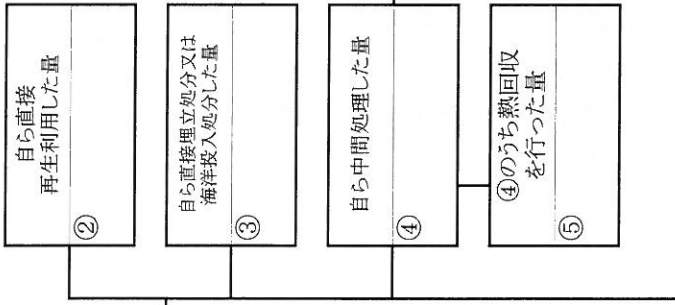
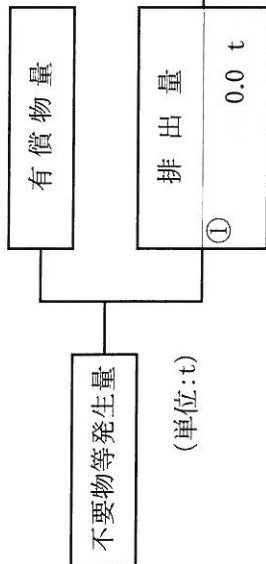




計画の実施状況

(特別管理産業廃棄物の種類：)

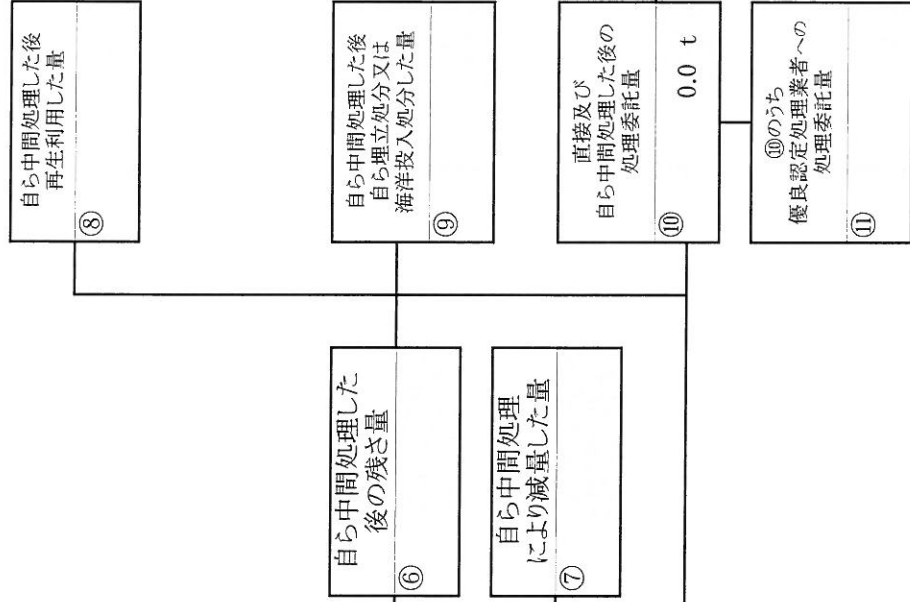
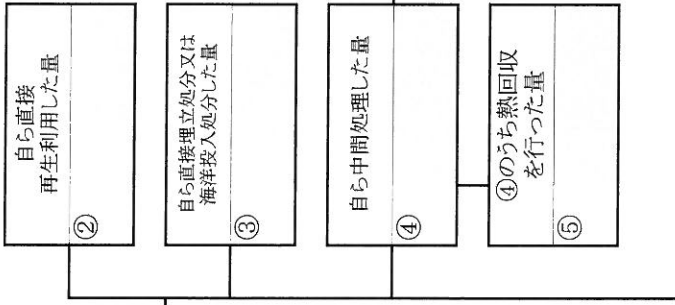
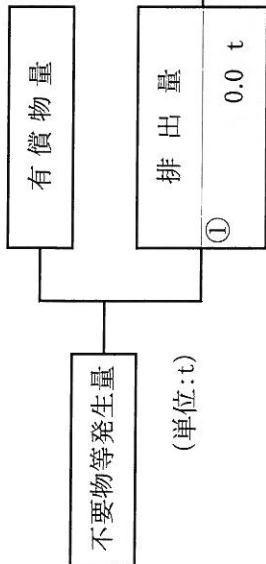
廃石綿



項目	実績値
① 排出量	0.0 t
②+⑧ 自ら再生利用を行った量	0
⑤ 自ら熱回収を行った量	0
⑦ 自ら中間処理により減量した量	0
③+⑨ 自ら埋立処分又は海洋投入処分を行った量	0
⑩ 全処理委託量	0.0 t
⑪ 優良認定処理業者への処理委託量	0
⑫ 再生利用業者への処理委託量	0
⑬ 熱回収認定業者への処理委託量	0.0 t
⑭ 熱回収認定業者以外の熱回収を行う業者への処理委託量	0

特別管理産業廃棄物の種類： 特別管理型汚泥

計画の実施状況



項目	実績値
① 排出量	0.0 t
②+⑧ 自ら再生利用を行った量	0
⑤ 自ら熱回収を行った量	0
⑦ 自ら中間処理により減量した量	0
③+⑨ 自ら埋立処分又は海洋投入処分を行った量	0
⑩ 全処理委託量	0.0 t
⑪ 優良認定処理業者への処理委託量	0
⑫ 再生利用業者への処理委託量	0
⑬ 熱回収認定業者への処理委託量	0.0 t
⑭ 熱回収認定業者以外の熱回収を行う業者への処理委託量	0