

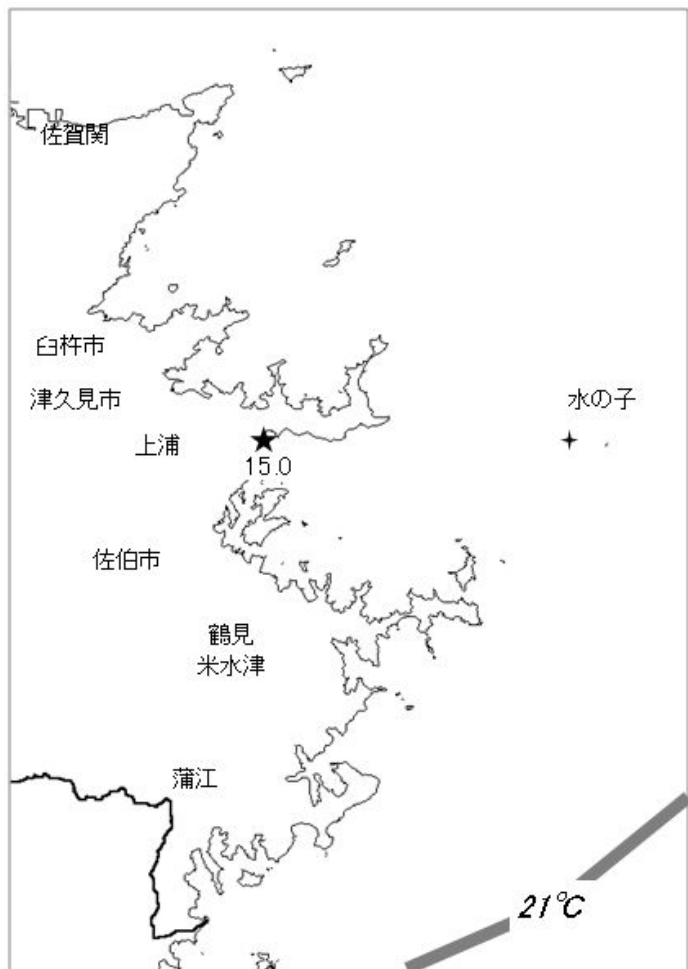
大分県豊後水道漁海況速報（短期）

第 23-18 号 平成 23 年 12 月 26 日(月)発行

大分県農林水産研究指導センター水産研究部 佐伯市上浦大字津井浦

23-18 号

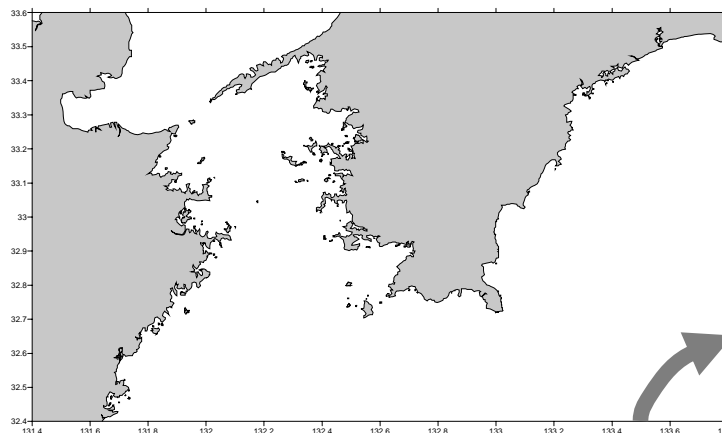
●海況（海上保安庁海洋速報第 240 号：12/14-21 観測）



※次回の発行予定について

次回速報は平成 23 年 1 月 6 日に発行する予定です。

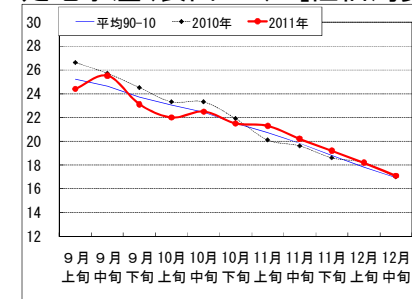
●黒潮情報(海上保安庁海洋速報第 240 号：12/14-21 観測)



黒潮流軸位置(マイル)	
都井岬 SE	足摺岬 ESE
80	55

黒潮は都井岬で著しく離岸、足摺岬沖でかなり離岸傾向。九州南東沖の黒潮内表面水温は 22℃で前年並み。

●定地水温(表面:℃) [佐伯湾奥]



「海況概要」(12月 26 日)

* 12 月中旬の水試地先(上浦)の定地水温(表面)は 17.1℃で、**前年並み(+0.1℃)**、**平年並み(+0.1℃)**であった。
12 月 26 日の表面水温は 15.0℃となっている。

「漁況概要」(12 月 5 日～12 月 18 日)

県南まき網はウルメ主体に **252.6** トンの水揚げ。先号と比較し、漁獲量全体が増加した(121.9 トン→252.6 トン)。北郡まき網はマアジ・さば類主体に **29.9** トンの水揚げで、前号(79.2 トン)を下回った。船びき網(鶴見・米水津)はカタクチ(シラスサイズ)主体。小型底びき網(鶴見・蒲江)はこういか類主体。一本釣りは佐賀関でブリ、鶴見でブリ、保戸島でブリ主体の漁。タチウオ漕ぎ釣り(白杵)は 1 隻・1 日あたりの漁獲量が **53.2** キロと先号(54.3 キロ)を下回った。定置網は鶴見でメジナ、米水津でタチウオ、蒲江でさば類主体の漁。

他県情報

高知県(12/13～12/19):宿毛湾周辺海域の中型まき網漁は、6 統 35.8 トン(さば類 19.6 トン、マルアジ 16.0 トン他)
宮崎県(12/15～12/21):北部中型まき網漁(15 トン以上)は、39 統 1143.2 トン(ウルメ 576.0 トン、マアジ 273.9 トン、さば類 242.1 トン他)
イワシシラス漁はなし(延岡・土々呂)

● 漁況

23-18号

漁協TACシステム集計速報値・30魚種(期間:佐賀関・鶴見・米水津・蒲江:12/5~12/18)

単位:キロ

漁業種類	所属漁協名	隻・日あたり漁獲量	まいわし	うるめ	かたぐち	まあじ	まるあじ	さば類	ぶり	ひらめ	めいたがれい	えそ類	たちうお	まだい	いさき	かます	とらふぐ	あんこう	かさご類	かわはぎ類	きびなご	まとうだい	めじな	いせえび	くるまえばい	こういか類	あおりいか	けんさき	まだこ	なまこ類	あわび類	さざえ	総計(他魚種も含む)
小型底曳網漁業	鶴見					19				11	110	127	3	74			2	82	1	49		82			350	2,008		4	4			2,925	
	蒲江										9	342		6	3	20		9	3	3		15			17	57					484		
船びき網漁業	鶴見(一部底曳網を含む)				160	118				1		99	199	69							23	5				8	41		3			725	
	米水津																															713	
大中型まき網漁業	鶴見(延べ水揚げ統数8)	12,051		70,266		26,124			4																							96,409	
中型まき網漁業	鶴見(延べ水揚げ統数21)	5,860		83,338	7,133	7,509	9,838	12,447																								123,063	
	米水津(延べ水揚げ統数11)	2,609		3,108		24,465	378	737																								28,696	
	蒲江(延べ水揚げ統数5)	883						278																								4,415	
刺網漁業	鶴見					40			49	51		200		67			219		1	164			48	723	94		16	6		4	1,680		
	蒲江									5				46					4	164			9	28	31	4	136	8			435		
定置網漁業	鶴見			491	307	81	191	24				148	202	2	54					20	96	1	1,558				278		2		3,454		
	米水津			204	12	56	288	12				716	88	40	240					40	16	84	12				120	72			2,000		
	蒲江			516	461	3	1,650	160	3			6	3	34	236	153				34	1,230					2	301				4,833		
一本釣り	佐賀関			4,059	8	5,024	13,444					5,645	1,039	294	7				15	15											29,576		
	鶴見			606	2	270	4,287	18				9		642	706	4				35	12			45	136		10	657			7,438		
	蒲江			267		8	383							188	8								12	1		0	193				1,060		
その他の漁業種類	佐賀関			5		0	25																	7				26				62	
	鶴見			5,096								60	3							12	83							474	267	53	951	6,999	
	米水津																											128	406	3,762	4,296		
蒲江											71								22	25			8		4		28	93	20	206	483	960	
総計				156,712	8,521	69,464	10,548	20,554	22,938	150	119	1,183	6,814	2,464	1,297	3,022	13	91	93	646	1,342	310	2,526	135	368	2,121	1,799	124	590	414	665	5,201	320,221

他漁協情報(期間:12/5~12/18)

単位:キロ

漁業種類	所属漁協名	期間	延べ出漁隻数	隻・日あたり漁獲量()は先号漁獲量	まあじ	まるあじ	さば類	かたぐち	うるめ	まいわし	ぶり	たちうお	まだい	いさき	とらふぐ	こういか類	その他	計
中型まき網	臼杵・津久見	12/5~12/18	12隻	2,489(792)	15,468		13,802	600										29,870
一本釣り	臼杵(夕チ釣りのみ)	12/5~12/18	140隻	53.2(54.3)								7,443						7,443
	保戸島	12/5~12/18	*	*(*)	319		27				639	91	78	333	4	2		1,492

TACシステム集計値及び中部振興局農山漁村振興課水産班とりまとめ(一部は聞き取りによる概算データ)

「魚価」円/kg

漁業種類	魚種名	地区名	平均	高値	安値
釣り	夕チウオ	臼杵	756	-	-
	ブリ	保戸島	350	-	-
	マダイ	保戸島	1,100	-	-
	トラフグ	保戸島	6,500	-	-
	マダイ	鶴見	1,213	-	-
	マアジ	鶴見	1,070	-	-
	ブリ・ハマチ	鶴見	506	-	-
	イサキ	鶴見	886	-	-
	マアジ	佐賀関	2,000	300g級	-
	マサバ	佐賀関	1,500	700g級	-
ブリ	佐賀関	600	2kg級	-	
マダイ	佐賀関	1,500	-	-	

上記は最新単価もしくは期間平均単価

漁業種類	魚種名	地区名	平均	高値	安値
定置網	マアジ(センコ)	鶴見	438	-	-
	カワハギ	鶴見	480	-	-
	アオリイカ	鶴見	1,471	-	-
潜水・採貝	アワビ	鶴見	6,437	-	-
	サザエ	鶴見	700	-	-
活魚	クルマエビ	鶴見	4,596	-	-
	ヒラメ	鶴見	1,716	-	-

漁協支店からのTACシステムデータ、一部聞き取り