

大分県豊後水道漁海況速報（短期）

21-12号

第21-12号 平成21年9月28日(月)発行

大分県農林水産研究センター水産試験場 佐伯市上浦大字津井浦

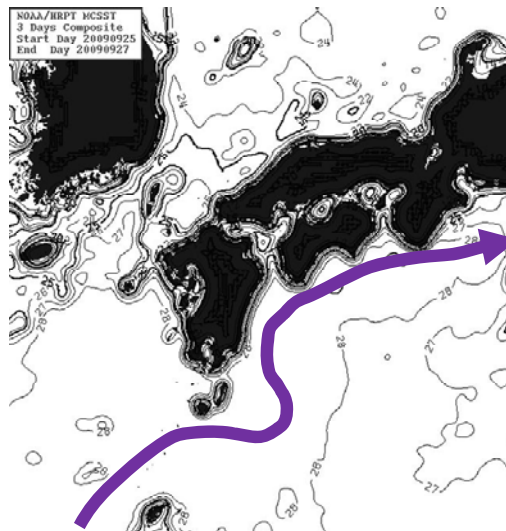
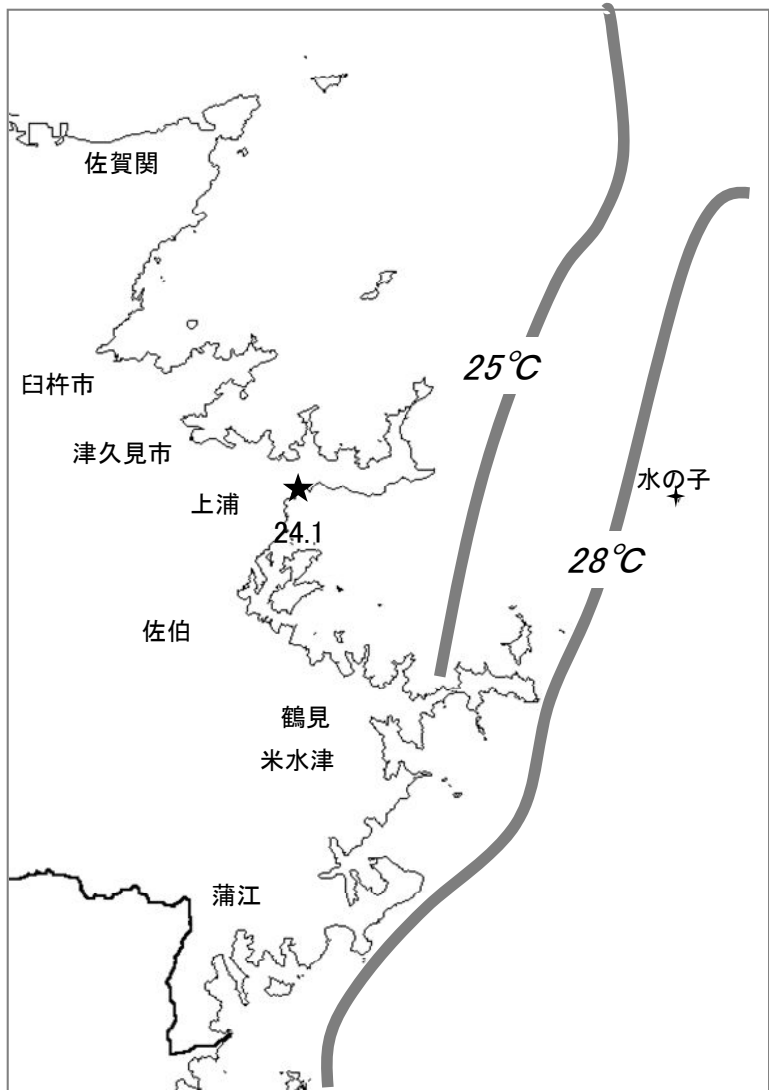
●海況



:定地水温(9/28)

:NOAA 等水温線(9/25-9/27:3日間合成)

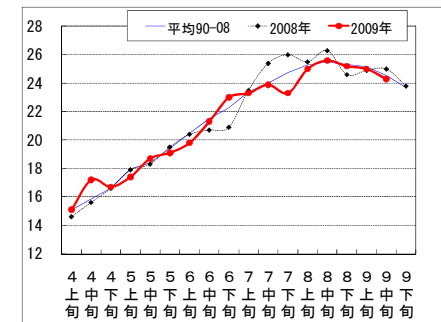
●黒潮情報（水試受信 NOAA 画像 9/25-27、海上保安庁海洋速報第 179 号：9/17-9/24 観測）



黒潮流軸位置(マイル)	
都井岬 SE	足摺岬 SW
75	55

黒潮は都井岬・足摺岬沖でかなり離岸傾向にある。今後は都井岬では離岸、足摺岬では接岸傾向に推移する見込み。

● 定地水温(表面:°C) [佐伯湾奥]



「海況概要」(9月25日～9月28日)

- * 豊後水道の表面水温は前年より2°C程度高めであった。
- * 9月中旬の水試地先(上浦)の定地水温(表面)は24.3°Cで、前年より0.7°C低く、平年より0.3°C低めであった。9月28日の表面水温は24.1°Cとなっている。

「漁況概要」(9月7日～9月20日、※一部分を除く)

- * 県南まき網はサバ類主体に124トンの水揚げ。北郡まき網はカタクチ・マサバ主体に72トンの水揚げ。船びき網はシラス主体に僅かな水揚げで、前年度を下回る水準。小型底びき網(鶴見・蒲江)はアカエビ・ハモ・エソ主体に3トンの漁。一本釣りは佐賀関・保戸島でブリ、鶴見でイサキ・ブリ主体の漁。タチウオ漕ぎ釣り(臼杵)は1隻・1日あたりの漁獲量が75キロと先号を大きく上回った。定置網は鶴見・米水津でマアジ、蒲江でキビナゴ主体の漁。

他県情報

- 愛媛県(9/6～9/19)まき網:[八幡浜(9/6～9/15);21 統 600トン(マアジ 50トン、マダイ 4トン他)
[漁連・宇和島;220 統]376トン(カタクチ 150トン、マアジ 143トン、ソーダガツオ 34トン他)
[愛南;141 統]848トン(ウルメ 382トン、マサバ 305トン、キビナゴ 110トン他)
- 高知県(9/8～9/14);宿毛湾周辺海域の中型まき網漁は、28 統 361トン(カタクチ 11トン、ウルメ 39トン、マアジ 2トン、キビナゴ 112トン、サバ類 119トン他)
- 宮崎県(9/17～9/23);北部中型まき網漁(15トン以上)は、22 統 4674トン(サバ類 257トン、カタクチ 140トン、オアカムロ 75トン他)

● 漁況

21-12号

漁協TACシステム集計速報値・30魚種(期間:佐賀関・鶴見・米水津・蒲江:9/7~9/20)

漁業種類	所属漁協名	隻・日あたり漁獲量	まいわし	うるめ	かたぐち	まあじ	まるあじ	さば類	ぶり	ひらめ	めいたがれい	えそ類	たちうお	まだい	いさき	すずき	とらふぐ	あんこう	かさご類	かわはぎ類	きびなご	まとうだい	めじな	いせえび	くるまえび	こういか	あおりいか	けんさき	まだこ	なまこ	あわび類	さざえ	総計(他魚種も含む)
小型底曳網漁	鶴見									0	24	160	2	18				45	12		6			43	18		15	14				2,861	
	蒲江											447						57			9			35			3					1,241	
船びき網	鶴見(一部底曳網を含む)				1,112	27						3		9						3												1,856	
	米水津				4,767																											4,767	
大中型まき網漁業	鶴見(延べ水揚げ統数7)	3,002				204		2,520						18,160		5																21,017	
中型まき網漁業	鶴見(延べ水揚げ統数36)	1,406	30	12,854	270	9,043	174	22,839																								50,627	
	米水津(延べ水揚げ統数13)	3,859		4,704		15,115		27,720																								50,173	
	蒲江(延べ水揚げ統数4)	605		120		1,390		906																								2,419	
刺網漁	佐賀関								2	28		69		24		3			96	134				137	504						21	1,810	
	鶴見																																
定置網漁業	鶴見			3		1,056	2	62	134	2			3	19	48	3	1		60	788						73	71					3,456	
	米水津			4		2,076	8	16	152	4		4		44	20				56	456						216	408					6,223	
	蒲江			76	226	351		6	270	2			6	11					11	2,454						104		10			5,235		
	一本釣	佐賀関				4,476	5	270	14,690	4			330	1,658	3,667		4		114	77												25,575	
その他の漁業	鶴見					674		93	3,814	2					2,737	4,424		1	70	2							1,172					13,760	
	佐賀関					9					13																				71	1,295	5,387
	鶴見					96						58	3	252			5		32	36			10			6	444		39	1,222	7,126		
米水津																													21	1,638	2,417		
総計			30	17,761	6,375	34,517	189	54,691	19,062	55	24	741	344	22,931	8,159	8	16	102	316	390	3,698	26	358	576	78	18	393	1,674	468	0	130	4,176	205,949

他漁協情報(期間:9/7~9/23)

漁業種類	所属漁協名	期間	延べ出漁隻数	隻・日あたり漁獲量	まあじ	まるあじ	まさば	ごまさば	かたぐち	うるめ	まいわし	ぶり	たちうお	まだい	いさき	とらふぐ	こういか類	その他	計	
中型まき網	臼杵・津久見	9/7~9/23	29隻	2,489(2,470)	12,000		25,200		35,000											72,200
一本釣り	臼杵(夕チ釣りのみ)	9/9~9/17	105隻	75.0(41.8)									7,878							7,878
	保戸島	9/7~9/20	*	*(*)	303							3,346		119	438	19			97	4,302

中部振興局農山漁村振興課水産班とりまとめ(一部は聞き取りによる概算データ)

「魚価」円/kg

漁業種類	魚種名	地区名	平均	高値	安値
釣り	タチウオ	臼杵	664	-	-
	ブリ	保戸島	250	-	-
	マダイ	保戸島	750	-	-
	マダイ	鶴見	903	-	-
	マアジ	鶴見	866	-	-
	ブリ・ハマチ	鶴見	350	-	-
	イサキ	鶴見	1,110	-	-
	マアジ	佐賀関	1,667	300g級	
	マサバ	佐賀関	2,857	700g級	
	ブリ	佐賀関	500	1kg級	
	マダイ	佐賀関	1,500		
タチウオ	佐賀関	-			

上記は最新単価もしくは期間平均単価、ブリは5kg以上

漁業種類	魚種名	地区名	平均	高値	安値
定置網	マサ(サゴ)	鶴見	293	-	-
	カワハギ	鶴見	520	-	-
潜水・採貝	アオリイカ	鶴見	578	-	-
	アワビ	鶴見	5,898	-	-
	サザエ	鶴見	694	-	-
活魚	クルマエビ	鶴見	3,769	-	-
	ヒラメ	鶴見	100	-	-
延縄	トラフグ	保戸島	-	-	-

漁協支店からのTACシステムデータ、一部聞き取り