

大分県豊後水道漁海況速報（短期）

25-18号

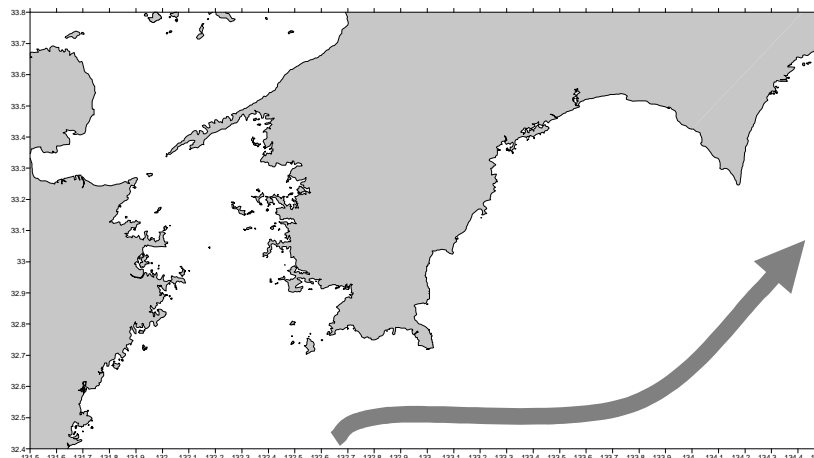
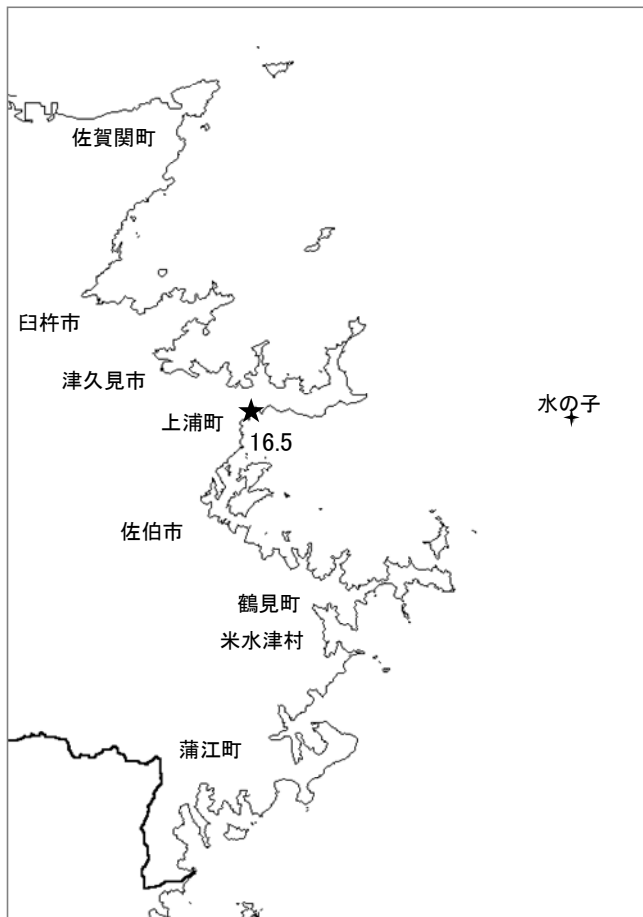
第 25-18号 平成 25 年 12 月 9 日(月)発行

大分県農林水産研究指導センター水産研究部 佐伯市上浦大字津井浦

●海況 ★ : 定地水温 (12/6)

期間中、調査船豊洋の運航がなかったため、上浦定地水温のみ記載

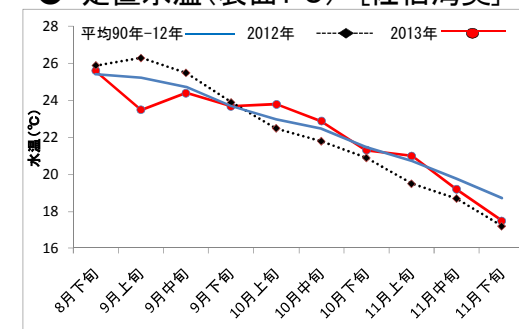
●黒潮情報(海上保安庁海洋速報第 229 号:11/28-12/5 観測)



黒潮流軸位置(マイル)	
都井岬 ESE	足摺岬 S
20	20

黒潮は都井岬・足摺岬沖で接岸傾向。九州南東沖の黒潮内表面水温は 23℃で前年より 1℃高め

● 定置水温(表面:℃) [佐伯湾奥]



「海況概要」(12月6日)

* 11月下旬の水試地先(上浦)の定置水温(表面)は 17.5℃で前年並み(+0.3℃)、平年より低め(-1.2℃)であった。12月6日の表面水温は 16.5℃となっている。

「漁況概要」(11月18日~12月1日)

県南まき網はマアジ主体に 185.5トンの水揚げ。前期間(11/4~11/17)と比較し、漁獲量全体が減少した(322.2トン→185.5トン)。北部まき網はマアジ主体に 34.5トンの水揚げ。前号(18.2トン)と比較し、漁獲量全体が上回った。船びき網は鶴見でマアジ主体、米水津でカタクチ主体の漁。小型底びき網(鶴見・蒲江)では鶴見はこういか類主体、蒲江はえそ類主体。一本釣りでは佐賀関はさば類・ブリ、鶴見・保戸島でブリ主体の漁。タチウオ漕ぎ釣り(臼杵)は1隻・1日あたりの漁獲量が 74.4キロと前期間(102.6キロ)を下回った。定置網は鶴見でメジナ、米水津でタチウオ、蒲江でブリ主体の漁。

他県情報

宮崎県(11/28~12/4):日向灘の小・中型まき網漁は、67 統 1,226 トン
(マルアジ 499.2 トン、マアジ 204.3 トン、カタクチ 22.1 トン、キビナゴ 18.5 トン他)
船曳パッチ網による延岡沖シラス漁獲量は延べ 18 統 27.2 トン。

高知県(11/26~12/2):宿毛湾周辺海域の中型まき網漁は、23 統 246.7 トン
(サバ類 83.2 トン、ウルメイワシ 44.0 トン、マアジ 34.4 トン、マルアジ 26.1 トン、カタクチ 2.9 トン、キビナゴ 1.0 トン他)

※次回の発行予定について

次回速報は平成 25 年 12 月 20 日に発行する予定です。

● 漁況

25-18号

漁協TACシステム集計速報値・30魚種(期間:佐賀関・鶴見・米水津・蒲江:11/18~12/1)

単位:キロ

漁業種類	所属漁協名	隻・日あたり漁獲量	まいわし	うるめ	かたうち	まあじ	まるあじ	さば類	ぶり	ひらめ	めいたがれい	えそ類	たちうお	まだい	いさき	かます	とらふぐ	あんこう	かさご類	かわはぎ類	きびなご	まとうだい	めじな	いせえび	くるまえび	こういか類	あおりいか	けんさき	まだこ	なまこ類	あわび類	さざえ	総計(他魚種も含む)
小型底曳網漁業	鶴見					6				33	235	390		38				186		41		121			348	2,372	9		4			3,781	
	蒲江										15	366						12		3		6			15	51		3			471		
船びき網漁業	鶴見(一部底曳網を含む)				552	1,041	131	26		30			171	8	257		2				3		6			8	39					2,272	
	米水津				1,325																											1,325	
大中小型まき網漁業	鶴見(延べ水揚げ統数28)	2,383		93	360	48,610	12,130	124	4,957			104	285							19		2				28	22					66,734	
中型まき網漁業	鶴見(延べ水揚げ統数15)	7,306		20	2,610	106,700	231	35																								109,596	
	米水津(延べ水揚げ統数×)	×				4,910	4,242	109																								9,261	
刺網漁業	鶴見					33		2	17	26		279	95	46	4				9	515			12	249	46			15				1,347	
	蒲江					1						3		4	6				11	122			39	51	16							395	
定置網漁業	鶴見				303	82	258	148	5				302	50	24					184				683			494					2,532	
	米水津				8	1,352	84	288	700	4		4	3,655	28	12					300	12	4	36				312	24				6,823	
一本釣り	蒲江			3	2,025	1,595	457	110	3,319				52		141					168	466	3	156			45	443	67	4			9,054	
	佐賀関				6,397	7	12,886	13,525	5				2,035	815	1,632		3		17	34			24	7								37,386	
その他の漁業種類	鶴見				448		324	12,142	9			457	582	808	818		1		7	6			20	66		20	761					16,467	
	蒲江				3			827						118	4		6		13				6			25	511					1,511	
総計	鶴見					7		791	2															10								810	
	蒲江					4,156	354	15				41		9			1		3	125				1				19				4,722	
											112								18	93			9	7	2		10		36			286	
				0	116	6,880	175,560	17,717	14,175	36,425	113	250	1,926	7,014	2,172	2,641	0	13	198	78	1,612	478	221	1,277	83	363	2,551	2,758	91	64	0	0	274,773

他漁協情報(期間:11/18~12/1)

単位:キロ

漁業種類	所属漁協名	期間	延べ出漁隻数	隻・日あたり漁獲量()は先号漁獲量	まあじ	まるあじ	さば類	かたうち	うるめ	まいわし	ぶり	たちうお	まだい	いさき	とらふぐ	こういか類	その他	計
中型まき網	臼杵・津久見	11/18~12/1	27隻	1279.1(674.7)	20,020	92	4,213	10,201									11	34,537
一本釣り	臼杵(夕子釣りのみ)	11/18~12/1	152隻	74.4(102.6)								11,310						11,310
	保戸島	11/18~12/1	*	*(*)	808		324				12,142	582	808	818	1	20	1,318	16,819

TACシステム集計値及び中部振興農山漁村振興課水産班とりまとめ(一部は聞き取りによる概算データ)

「魚価」円/kg

漁業種類	魚種名	地区名	平均	高値	安値
釣り	夕子ウオ	臼杵	941	-	-
	ブリ	保戸島	300	-	-
	マダイ	保戸島	1,040	-	-
	マダイ	鶴見	-	-	-
	マアジ	鶴見	-	-	-
	ブリ・ハマチ	鶴見	-	-	-
	イサキ	鶴見	-	-	-
	マアジ	佐賀関	300	300g級(1尾あたり)	
	マサバ	佐賀関	400	400g級(1尾あたり)	
	ブリ	佐賀関	1,000	2kg級(1尾あたり)	
マダイ	佐賀関	1,500	1kg級(1尾あたり)		

漁業種類	魚種名	地区名	平均	高値	安値
定置網	マアジ(センゴ)	鶴見	-	-	-
	カワハギ	鶴見	-	-	-
潜水・採貝	アオリイカ	鶴見	-	-	-
	アワビ	鶴見	-	-	-
活魚	サザエ	鶴見	-	-	-
	クルマエビ	鶴見	-	-	-
	ヒラメ	鶴見	-	-	-

鶴見の魚価についてはデータ不備のため未記載

漁協支店からのTACシステムデータ、一部聞き取り

上記は最新単価もしくは期間平均単価