

大分県豊後水道漁海況速報（短期）

26-3号

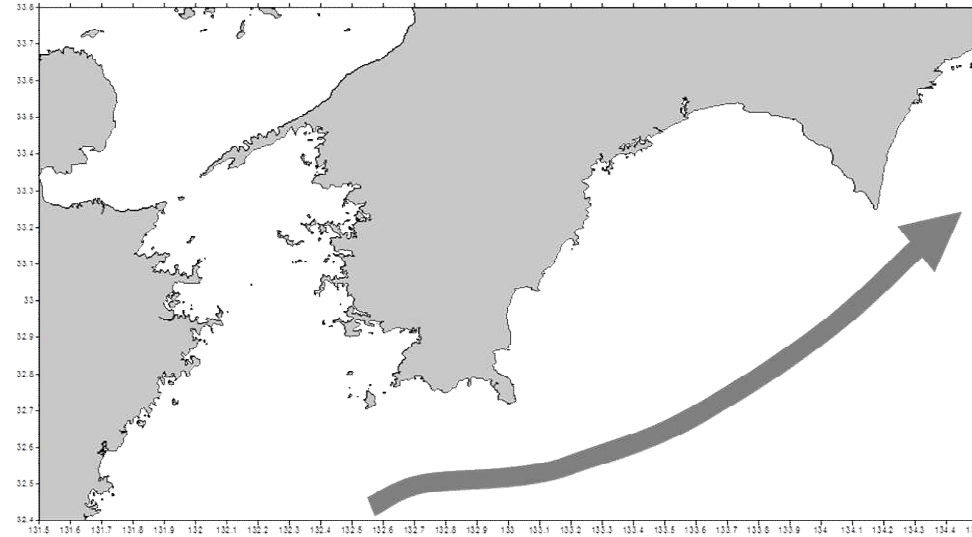
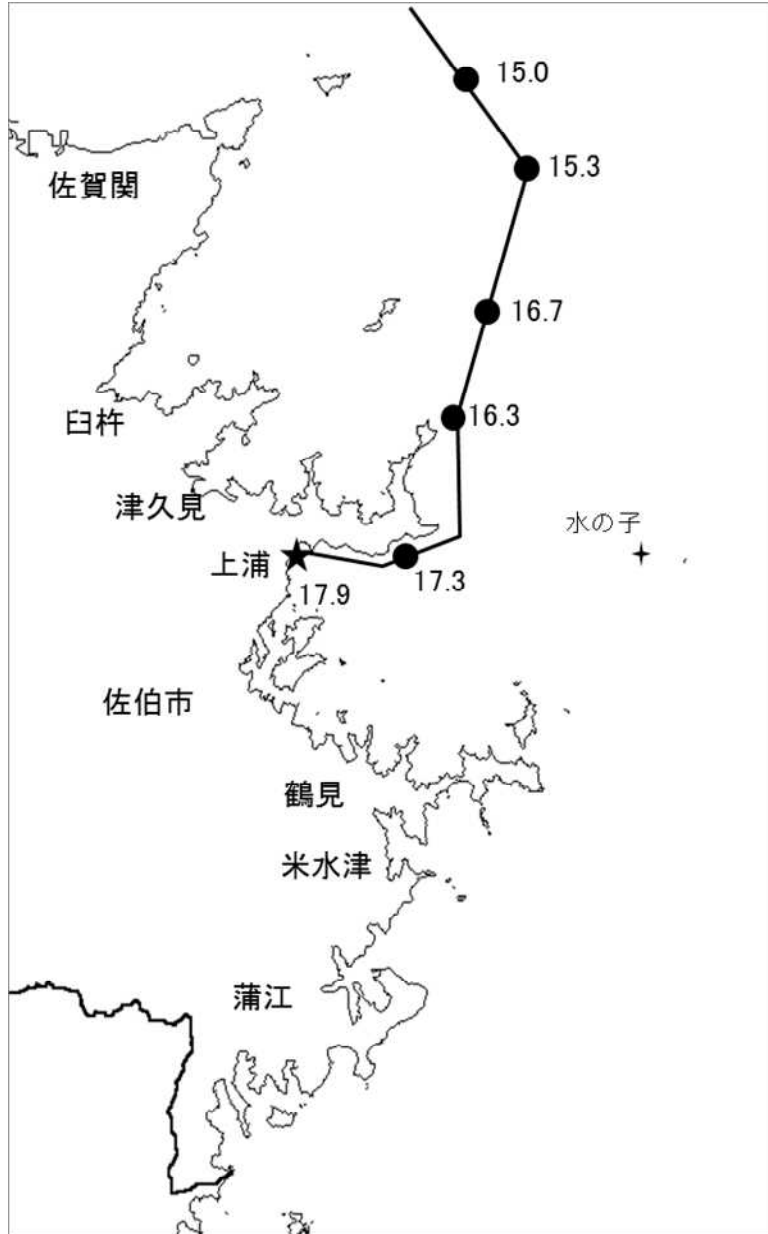
第26-3号 平成26年5月12日(月)発行
大分県農林水産研究指導センター水産研究部 佐伯市上浦大字津井浦

●海況



★ : 定地水温 (5/12)
: 調査船「豊洋」による航走水温 (5/9)

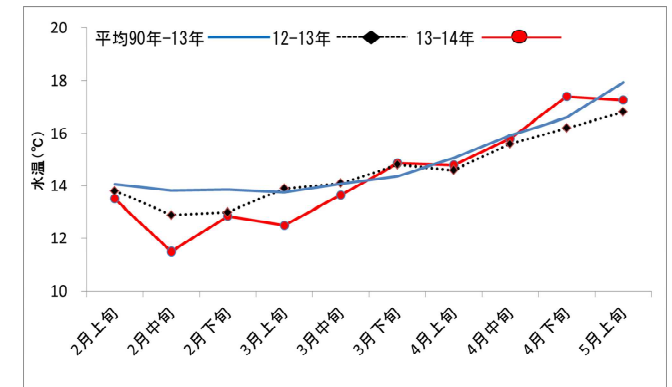
●黒潮情報(海上保安庁海洋速報第84号:5/1-5/8 観測)



黒潮流軸位置(マイル)	
都井岬 E	足摺岬 SSW
50	40

黒潮は都井岬でかなり離岸傾向。足摺岬でやや離岸傾向。九州南東沖の黒潮内表面水温は22°Cで前年より1°C低め。

●定置水温(表面:°C) [佐伯湾奥]



「海況概要」(5月12日)

* 5月上旬の水試地先(上浦)の定置水温(表面)は17.3°Cで前年より0.5°C高め、平年より0.7°C低めでした。5月12日の表面水温は17.9°Cとなっています。

「漁況概要」(4月21日~5月4日)

県南まき網は**さば類**主体に**418.3トン**の水揚げ。前期間(4/7~4/20)と比較し、漁獲量全体が減少した(764.9トン→418.3トン)。北部まき網は**マアジ**主体に**17.5トン**の水揚げ(ただし速報値)。小型底びき網(鶴見・蒲江)では鶴見は**こういか類**主体、蒲江は**えそ類**主体。一本釣りでは佐賀関で**マアジ**、鶴見・保戸島で**ブリ**主体の漁。タチウオ漕ぎ釣り(臼杵)は1隻・1日あたりの漁獲量が**17.6キロ**と前期間(19.2キロ)と同様に低調。定置網は鶴見で**マアジ**、米水津・蒲江で**ブリ**主体の漁。

他県情報

宮崎県(5/1~5/7):日向灘の小・中型まき網漁は、46統1564.5トン(さば類1532.7トン、ウルメイワシ23.4トン、キビナゴ8.4トン他)
船曳パッチ網による延岡沖シラス漁獲は8統16.3トンでした。

高知県(4/22~4/28):宿毛湾周辺海域の中型まき網漁は、38統296.7トン(さば類79.3トン、キビナゴ64.6トン、カタクチイワシ60.5トン、マルアジ24.3トン、マアジ4.3トン他の水揚げ。)

※次回の発行予定について

次回速報は平成26年5月26日に発行する予定です。

● 漁況

26-3号

漁協TACシステム集計速報値・30魚種(期間:佐賀関・鶴見・米水津・蒲江:4/21~5/4)

単位:キロ

漁業種類	所属漁協名	隻・日あたり漁獲量	まいわし	うるめ	かたうち	まあじ	まるあじ	さば類	ぶり	ひらめ	めいたがれい	えそ類	たちうお	まだい	いさき	かます	とらふぐ	あんこう	かさご類	かわはぎ類	きびなご	まとうだい	めじな	いせえび	くるまえび	こういか類	あおりいか	けんさき	まだこ	なまこ類	あわび類	さざえ	総計(他魚種も含む)
小型底曳網漁業	鶴見 蒲江					2				145	58	256		208				225	1	3		203			501	887		13	21			2,520	
船びき網漁業	鶴見(一部底曳網を含む) 米水津(一部底曳網を含む)			16,652								12	309							18												16,991	
大中小型まき網漁業	鶴見(延べ水揚げ統数28)	6,285			42,345	30,191	478	102,232					543	8	72		0									60	4	32				175,975	
中型まき網漁業	鶴見(延べ水揚げ統数31) 米水津(延べ水揚げ統数×)	7,256 ×	101		51,570	2,047	15,432	155,782																								224,931	
刺網漁業	佐賀関 鶴見 蒲江					73			23	238		309		265	2			2	20	344				2									2
定置網漁業	鶴見 米水津 蒲江				377	594	88	4	184	138			8	33	14				20	106		153	4		91			35	19	5			1,737
一本釣り	佐賀関 鶴見 蒲江		4		636	936	344	288	7,602	108		84	8	188	4	184					264	284	16	8			292	92					11,342
その他の漁業種類	佐賀関 鶴見 米水津 蒲江				5,465	155	288	2,188	2			260	1,129	579				119	121				21			4						10,330	
総計			105	54	118,827	43,039	16,530	276,316	30,015	670	58	2,159	317	2,838	1,076	190	7	260	619	1,165	923	324	503	146	503	978	388	225	553	1	142	1,901	500,829

他漁協情報(期間:4/21~5/4)

単位:キロ

漁業種類	所属漁協名	期間	延べ出漁隻数	隻・日あたり漁獲量()は先号漁獲量	まあじ	まるあじ	さば類	かたうち	うるめ	まいわし	ぶり	たちうお	まだい	いさき	とらふぐ	こういか類	その他	計
中型まき網	臼杵・津久見	4/21~5/4	11隻	1594.7(1310.7)	13,988	281	873	2,400										17,542
一本釣り	臼杵(夕子釣りのみ)	4/21~5/4	36隻	17.6(19.2)								635						635
	保戸島	4/21~5/4	*	*(*)	580		1				1,713		147	239			52	2,732

TACシステム集計値及び中部振興局農山漁村振興課水産班とりまとめ(一部は聞き取りによる概算データ)

「魚価」円/kg

漁業種類	魚種名	地区名	平均	高値	安値
釣り	夕子ウオブリ	臼杵	1,418	-	-
	マダイ	保戸島	200	-	-
	マダイ	保戸島	645	-	-
	マダイ	鶴見	1,120	-	-
	マアジ	鶴見	913	-	-
	ブリ・ハマチ	鶴見	272	-	-
	イサキ	鶴見	1,596	-	-
	マアジ	佐賀関	300	400g級(1尾あたり)	
	マサバ	佐賀関	2,000	700g級(1尾あたり)	
	ブリ	佐賀関	200	1kg級(1尾あたり)	
マダイ	佐賀関	1,300	1kg級(1尾あたり)		

漁業種類	魚種名	地区名	平均	高値	安値
定置網	マアジ(センゴ)	鶴見	598	-	-
	カワハギ	鶴見	419	-	-
	アオリイカ	鶴見	1,421	-	-
潜水・採貝	アワビ	鶴見	5,544	-	-
	サザエ	鶴見	986	-	-
活魚	クルマエビ	鶴見	5,498	-	-
	ヒラメ	鶴見	1,129	-	-

漁協支店からのTACシステムデータ、一部聞き取り

上記は最新単価もしくは期間平均単価