

産業廃棄物処理計画書

平成 26 年 6 月 5 日

大分県知事

殿

提出者

住 所 大分県大分市大字中判田1712番地の4

氏 名 柴田建設株式会社

代表取締役 柴田 康輔

(法人にあつては、名称及び代表者の氏名)

電話番号 097-597-2233

廃棄物の処理及び清掃に関する法律第12条第9項の規定に基づき、産業廃棄物の減量その他その処理に関する計画を作成したので、提出します。

事業場の名称

柴田建設株式会社

事業場の所在地

大分県大分市大字中判田1712番地の4

計画期間

平成25年4月1日 ~ 平成26年3月31日

当該事業場において現に行っている事業に関する事項

①事業の種類

総合建設業

②事業の規模

資本金 4000万円

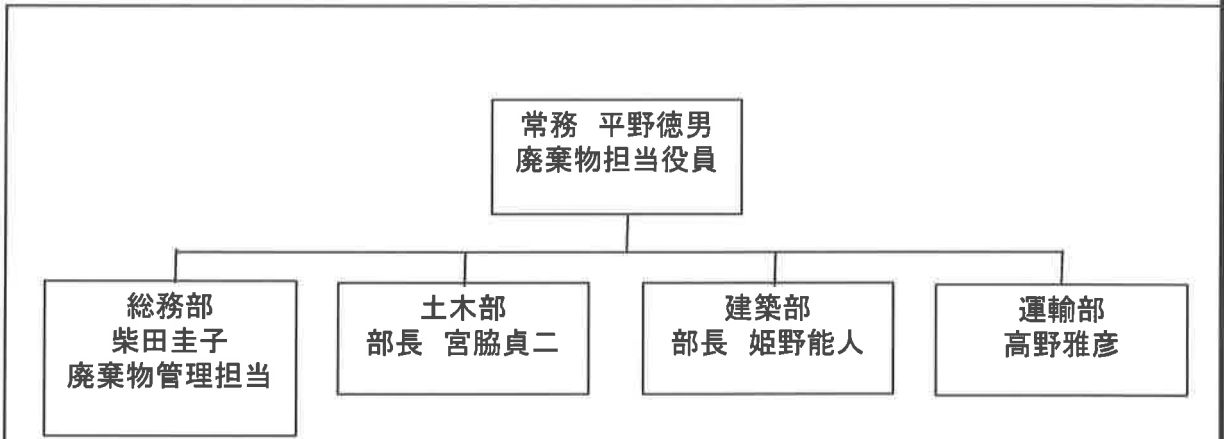
③従業員数

38名

④産業廃棄物の一連の処理工程

【全処理委託】
(再利用)ーコンクリート殻、アスファルト殻、木くず
(埋立)ー再利用以外の品目

産業廃棄物の処理に係る管理体制に関する事項



産業廃棄物の排出の抑制に関する事項

| | | | | | | |
|-----|-------------------------------------|---------|---------|-----|-------|---|
| ①現状 | 【前年度（平成25年度）実績】 | | | | | |
| | 産業廃棄物の種類 | コンクリート殻 | アスファルト殻 | 木くず | その他 | |
| | 排出量 | 748 t | 2404 t | 1 t | 574 t | t |
| | (これまで実施した取組) 分別を行い、廃棄物の再利用に努める。 | | | | | |
| ②計画 | 【目標】 | | | | | |
| | 産業廃棄物の種類 | コンクリート殻 | アスファルト殻 | 木くず | その他 | |
| | 排出量 | 500 t | 1500 t | 1 t | 200 t | t |
| | (今後実施する予定の取組) 分別を行い、廃棄物の再利用に努める。 | | | | | |

産業廃棄物の分別に関する事項

| | |
|-----|--|
| ①現状 | (分別している産業廃棄物の種類及び分別に関する取組) 種類毎に産廃箱を設置し、分別の徹底を行う。 |
| ②計画 | (今後分別する予定の産業廃棄物の種類及び分別に関する取組) 種類毎に産廃箱を設置し、分別の徹底を行う。 |

| 自ら行う産業廃棄物の再生利用に関する事項 | | | | | |
|----------------------|----------------------|---|---|---|---|
| ①現状 | 【前年度（平成 年度）実績】 | | | | |
| | 産業廃棄物の種類 | | | | |
| | 自ら再生利用を行った産業廃棄物の量 | t | t | t | t |
| | (これまでに実施した取組) | | | | |
| ②計画 | 【目標】 | | | | |
| | 産業廃棄物の種類 | | | | |
| | 自ら再生利用を行う産業廃棄物の量 | t | t | t | t |
| | (今後実施する予定の取組) | | | | |
| 自ら行う産業廃棄物の中間処理に関する事項 | | | | | |
| ①現状 | 【前年度（平成 年度）実績】 | | | | |
| | 産業廃棄物の種類 | | | | |
| | 自ら熱回収を行った産業廃棄物の量 | t | t | t | t |
| | 自ら中間処理により減量した産業廃棄物の量 | t | t | t | t |
| (これまでに実施した取組) | | | | | |
| ②計画 | 【目標】 | | | | |
| | 産業廃棄物の種類 | | | | |
| | 自ら熱回収を行う産業廃棄物の量 | t | t | t | t |
| | 自ら中間処理により減量する産業廃棄物の量 | t | t | t | t |
| (今後実施する予定の取組) | | | | | |

| 自ら行う産業廃棄物の埋立処分又は海洋投入処分に関する事項 | | | | | | |
|------------------------------|---|---------|---------|-----|-------|---|
| ①現状 | 【前年度（平成 年度）実績】 | | | | | |
| | 産業廃棄物の種類 | | | | | |
| | 自ら埋立処分又は海洋投入処分を行った産業廃棄物の量 | t | t | t | t | t |
| | (これまでに実施した取組) | | | | | |
| ②計画 | 【目標】 | | | | | |
| | 産業廃棄物の種類 | | | | | |
| | 自ら埋立処分又は海洋投入処分を行う産業廃棄物の量 | t | t | t | t | t |
| | (今後実施する予定の取組) | | | | | |
| 産業廃棄物の処理の委託に関する事項 | | | | | | |
| ①現状 | 【前年度（平成 25年度）実績】 | | | | | |
| | 産業廃棄物の種類 | コンクリート殻 | アスファルト殻 | 木くず | その他 | |
| | 全処理委託量 | 748 t | 2404 t | 1 t | 574 t | t |
| | 優良認定処理業者への処理委託量 | t | t | t | t | t |
| | 再生利用業者への処理委託量 | 748 t | 2404 t | 1 t | t | t |
| | 認定熱回収業者への処理委託量 | t | t | t | t | t |
| | 認定熱回収業者以外の熱回収を行う業者への処理委託量 | t | t | t | t | t |
| | (これまでに実施した取組) 建設混合廃棄物の減量化に取り組み、中間処理業者に再生利用を委託している。 | | | | | |

| | | | | | | |
|--|-----------------------------------|---------|---------|-----|-------|---|
| ②計画 | 【目標】 | | | | | |
| | 産業廃棄物の種類 | コンクリート殻 | アスファルト殻 | 木くず | その他 | |
| | 全処理委託量 | 500 t | 1500 t | 1 t | 200 t | t |
| | 優良認定処理業者への 処理委託量 | t | t | t | t | t |
| | 再生利用業者への 処理委託量 | 500 t | 1500 t | 1 t | t | t |
| | 認定熱回収業者への 処理委託量 | t | t | t | t | t |
| | 認定熱回収業者以外の 熱回収を行う業者への 処理委託量 | t | t | t | t | t |
| <p>(今後実施する予定の取組)</p> <p>建設混合廃棄物の減量化に取り組み、中間処理業者に再生利用を委託する。</p> | | | | | | |
| ※事務処理欄 | | | | | | |

| 上段:実績値 下段:目標値 | 排出量 | 自ら再生利用を行う量 | 自ら熱回収を行う量 | 自ら中間処理による減量する量 | 自ら埋立処分又は海洋投棄処分を行う量 | 全処理委託量 | 優良認定処理業者への委託量 | 再生利用業者への委託量 | 認定熱回収業者への委託量 | 認定熱回収業者以外の熱回収を行う業者への委託量 |
|------------------|------|------------|-----------|----------------|--------------------|--------|---------------|-------------|--------------|-------------------------|
| 燃え殻 | 0 | | | | | 0 | | | | |
| 汚泥 | 0 | | | | | 0 | | | | |
| 廃油 | 2 | | | | | 2 | | | | |
| | 0 | | | | | 0 | | | | |
| 廃油 | 0 | | | | | 0 | | | | |
| 廃酸 | 0 | | | | | 0 | | | | |
| 廃アルカリ | 0 | | | | | 0 | | | | |
| | 0 | | | | | 0 | | | | |
| 廃プラスチック類 | 1 | | | | | 1 | | | | |
| | 1 | | | | | 1 | | | | |
| 紙くず | 0 | | | | | 0 | | | | |
| | 0 | | | | | 0 | | | | |
| 木くず | 556 | | | | | 556 | | 1 | | |
| | 300 | | | | | 300 | | 1 | | |
| 繊維くず | 0 | | | | | 0 | | | | |
| | 0 | | | | | 0 | | | | |
| 動植物成残さ | 0 | | | | | 0 | | | | |
| | 0 | | | | | 0 | | | | |
| 動物系固形不要物 | 0 | | | | | 0 | | | | |
| | 0 | | | | | 0 | | | | |
| ゴムくず | 0 | | | | | 0 | | | | |
| | 0 | | | | | 0 | | | | |
| 金属くず | 0 | | | | | 0 | | | | |
| | 0 | | | | | 0 | | | | |
| ガラスくず及び陶磁器くず | 21 | | | | | 21 | | | | |
| | 15 | | | | | 15 | | | | |
| 鋳さい | 0 | | | | | 0 | | | | |
| | 0 | | | | | 0 | | | | |
| がれき類 | 3152 | | | | | 3152 | | 3152 | | |
| | 2000 | | | | | 2000 | | 2000 | | |
| 動物のふん尿 | 0 | | | | | 0 | | | | |
| | 0 | | | | | 0 | | | | |
| 動物の死体 | 0 | | | | | 0 | | | | |
| | 0 | | | | | 0 | | | | |
| ばいじん | 0 | | | | | 0 | | | | |
| | 0 | | | | | 0 | | | | |
| 石綿含有産業廃棄物 | 0 | | | | | 0 | | | | |
| | 0 | | | | | 0 | | | | |