

資料①

達成指標：○単元末テストで、80点以上の子どもを80%以上、50点以下を10%以下にする。

1年

80点以上	—
50点以下	—

2年

80点以上	100%
50点以下	0%

3年

80点以上	100%
50点以下	0%

4年

80点以上	84%
50点以下	0%

5年

80点以上	100%
50点以下	0%

6年

80点以上	83.3%
50点以下	0%

全体

80点以上	91.7%
50点以下	0%

1,2年 じゅぎょうのルール

★ じゅぎょうのじゅんびをやる

★ ピン・ペタ・グーのよこしかに

★ はなすひとをみて ちく

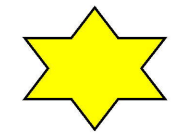
3,4年授業のルール

★ 大きな声で はっきり話す

★ ピン・ペタ・グーのよいせいで

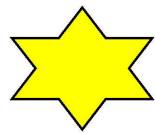
★ 授業の準備をして 着席

5, 6年授業のルール



わかりやすく

はつきり話す



背中を伸ばしたよいせい



授業の準備をして一分前着席

授業セルフチェックシート 教職員 (調査期間:5月22日~26

資料③

		A教諭	B教諭	C教諭	D教諭	E教諭	F教諭	平均
1	よいしせいで話を聞かせた。	2	3.4	2.8	3.2	3	3.7	3.02
2	ノートに自分の考えを書かせた。		3.6	3.2	3.4	3.5	3.3	3.4
3	友だちに質問させたり、意見を言わせたりした。	3	3	3.2	3	3.25	3	3.08

できた…4 だいたいできた…3 あまりできなかった…2 できなかった…1

授業ふり返しシート 児童 (調査期間:5月22日～26日)

		平均
1	よいしせいで話が聞けた。	3.1
2	ノートに自分の考えが書けた。	3.2
3	友だちに質問したり、意見を言ったりできた。	3.3

できた…4 だいたいできた…3 あまりできなかった…2 できなかった…1

資料⑤

『家庭学習・メディア・歯みがき』チェックシート 5月分集計

宇佐市立南院内小学校

【家庭学習】※児童クラブ等での学習時間もはります。
お子さんに聞いて記入してください。

(学習時間＝学年×10+10)

24/25提出
提出率 **96%**

1年		8日(月)	9日(火)	10日(水)	11日(木)	12日(金)	13日(土)	14日(日)	平均
20分	①	20	20	20	20	0	20	20	17.1

1年生平均 17.1 分

2年		8日(月)	9日(火)	10日(水)	11日(木)	12日(金)	13日(土)	14日(日)	平均
30分	①	30	30	30	30	30	30	15	27.9
	②	40	40	40	40	40	0	15	30.7
	③	15	15	15	15	15	20	20	16.4
	④	40	40	40	40	40	40	40	40.0
	⑤	30	30	30	30	30	30	40	31.4

2年生平均 35.7 分

3年		8日(月)	9日(火)	10日(水)	11日(木)	12日(金)	13日(土)	14日(日)	平均
40分	①	30	30	35	30	30	5	15	25.0
	②	30	30	35	30	30	5	20	25.7

3年生平均 25.4 分

4年		8日(月)	9日(火)	10日(水)	11日(木)	12日(金)	13日(土)	14日(日)	平均
50分	①	50	70	50	50	20	15	0	36.4
	②	60	60	60	60	60	60	60	60.0
	③	55	66	70	50	60	0	25	46.6
	④	60	60	50	60	60	50	10	50.0
	⑤	70	100	80	60	80	70	60	74.3
	⑥	60	90	70	60	70	60	70	68.6

4年生平均 56.0 分

5年		8日(月)	9日(火)	10日(水)	11日(木)	12日(金)	13日(土)	14日(日)	平均
60分	①	60	60	85	60	60	60	20	57.9
	②	70	70	70	70	70	40	45	62.1
	③	40	40	40	40	50	0	0	30.0
	④	60	60	60	110	70	60	60	68.6

5年生平均 54.6 分

6年		8日(月)	9日(火)	10日(水)	11日(木)	12日(金)	13日(土)	14日(日)	平均
70分	①	80	80	80	80	50	0	0	52.9
	②	40	40	65	65	70	20	0	42.9
	③	70	70	75	70	70	70	75	71.4
	④								#DIV/0!
	⑤	80	80	70	70	80	80	70	75.7
	⑥	60	60	60	60	80	70	80	67.1
	⑦	60	70	70	70	80	60	50	65.7

6年生平均 62.6 分

②毎日、字をていねいに書いている。(○か×で記入)

低学年	○	37	69%	※人数は、のべ人数
	×	17	31%	

高学年	○	80	72%	※人数は、のべ人数
	×	31	28%	

【メディア】

①テレビやゲーム等の合計時間を記入してください。

低学年	8日(月)	9日(火)	10日(水)	11日(木)	12日(金)	13日(土)	14(日)	平均
	74分	91分	91分	84分	68分	110分	95分	87分

高学年	8日(月)	9日(火)	10日(水)	11日(木)	12日(金)	13日(土)	14(日)	平均
	77分	82分	94分	78分	81分	95分	99分	87分

【歯みがき】

①毎食後、歯みがきをした。(○か×で記入)

低学年	○	48	84%	※人数は、のべ人数
	×	9	16%	

高学年	○	91	81%	※人数は、のべ人数
	×	21	19%	

《考 察》

・とても高い提出率で、保護者の協力が得られている。

《家庭学習》

- ・家庭学習の時間は、2・4年生が目標の時間を超えるとともに他の学年も目標に近い時間になっている。
- ・今後は、学習の内容も検討していく。

《ていねいな字》

- ・低学年も高学年も「ていねいな字を書いている児童」は70%前後で、昨年と同じような数値になっている。ていねいに書かない児童が固定化しつつあり今後は家庭と連携しさらに個別の指導に重点を置く。
- ・学びの教室の指導者にもお願いをする。

《メディア》

- ・低学年は、昨年度3月と同じ程度、高学年は10分程度短くなっている。しかし、かなり長い時間メディアと接している。土・日曜日の時間が長くなっている。
- ・院内ブロック共通の「メディアコントロール」の取組を、家庭にもさらに啓発し充実させる。

《歯みがき》

- ・学校での歯みがきはしっかりできている。家庭での歯みがき(特に土・日曜日)の取組が大切である。また、むし歯の治療を促す。(昨年来の課題)

『家庭学習・メディア・歯みがき』チェックシート

3月分集計

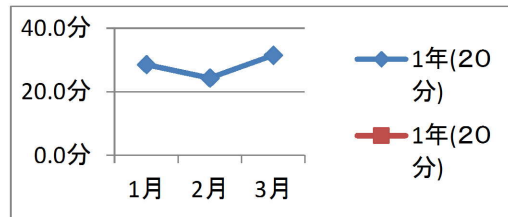
宇佐市立南院内小学校

【家庭学習】※児童クラブ等での学習時間もはります。
お子さんに聞いて記入してください。

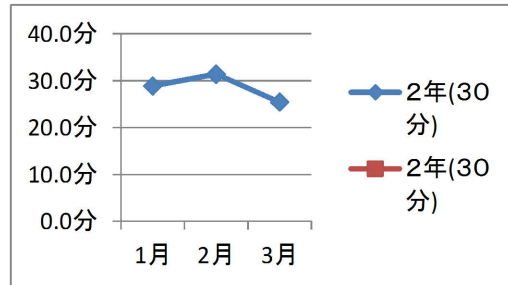
提出率 **85%**

①()分、家庭学習をしました。(学習時間＝学年×10+10)

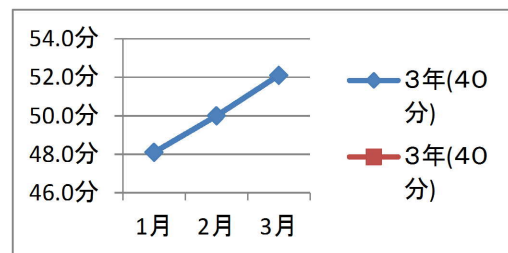
	1月	2月	3月
1年(20分)	28.5分	24.3分	31.4分



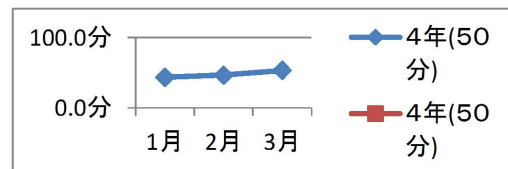
	1月	2月	3月
2年(30分)	28.9分	31.4分	25.4分



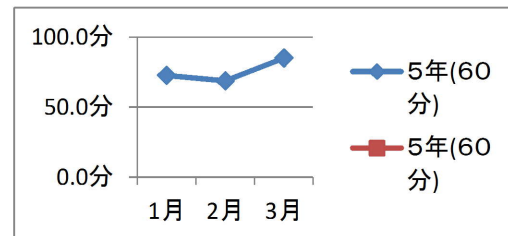
	1月	2月	3月
3年(40分)	48.1分	50.0分	52.1分



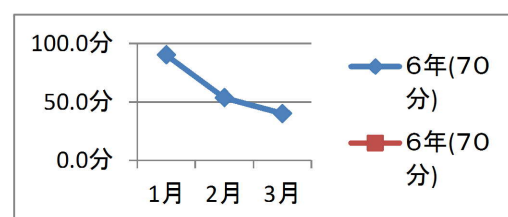
	1月	2月	3月
4年(50分)	43.6分	46.6分	53.2分



	1月	2月	3月
5年(60分)	72.5分	68.6分	85.0分

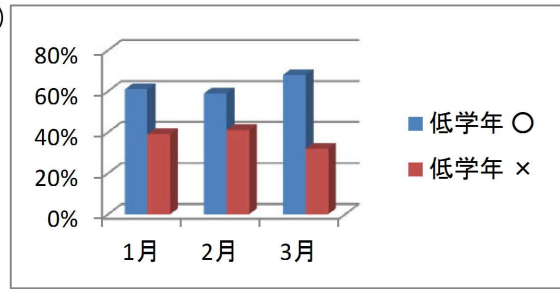


	1月	2月	3月
6年(70分)	90.1分	53.6分	40.0分

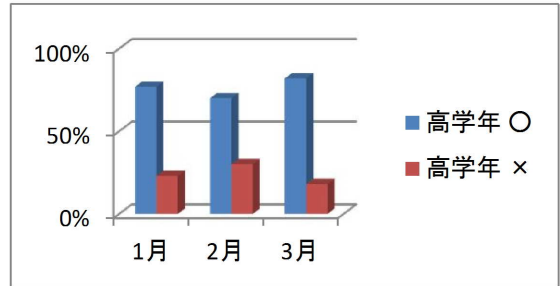


②毎日、字をていねいに行っている。(○か×)

		1月	2月	3月
低学年	○	61%	59%	68%
	×	39%	41%	32%



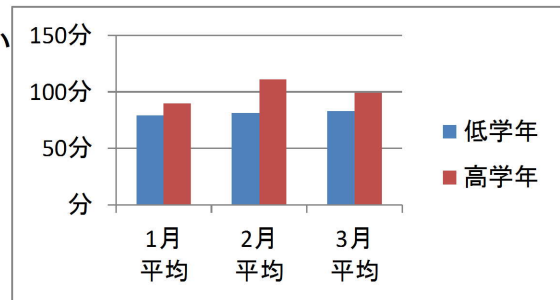
		1月	2月	3月
高学年	○	77%	70%	82%
	×	23%	30%	18%



【メディア】

①テレビやゲーム等の合計時間を記入してください

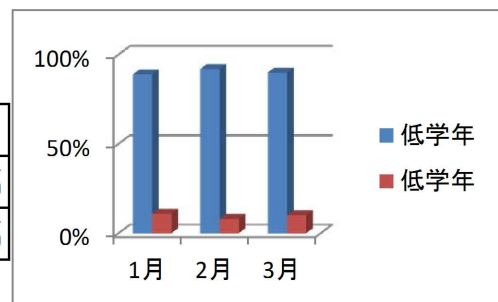
	1月 平均	2月 平均	3月 平均
低学年	79分	81分	83分
高学年	90分	111分	99分



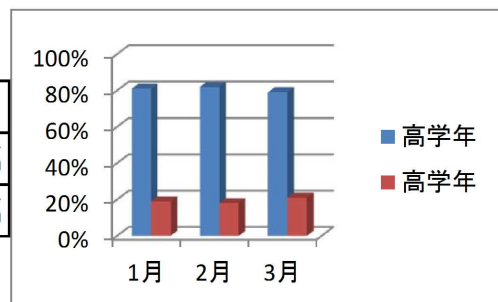
【歯みがき】

①毎食後、歯みがきをした。(○か×で記入)

		1月	2月	3月
低学年	○	89%	92%	90%
	×	11%	8%	10%



		1月	2月	3月
高学年	○	81%	82%	79%
	×	19%	18%	21%



5月22日(月)は、

午後8時以降メディアを使わない

ノーメディアデー

です。

5月23日(火)は、院内中学校の中間テストが実施されます。テストの前日は、院内中ブロックの学校において、午後8時以降すべてのメディアを使わない取組を進めることになっています。

ご家庭でのご協力をお願いいたします。

「ノーメディアデー」を行う目的は、次のようなものです。

- 基本的な生活習慣や学習習慣を身につけるため
- 家庭学習に集中して取り組むため
- 家族との会話の時間を増やすため

『メディア』とは、
・インターネット
・スマホ・携帯電話
・ゲーム機・テレビ などです。

平成28年度 南院内小学校 第1回児童アンケート (1)年()番

このアンケートは、学校生活をよくするためのものです。
 これまでの学校生活について、次の質問にもっともあてはまるところに○をつけてください。

番号	内 容	A	B	C	D
①	学校は楽しい。	3	2	0	0
②	授業が楽しくてわかりやすい。	1	3	1	0
③	ノートに自分の考えや理由を書いている。	1	4	0	0
④	授業中自分の意見や考え（もしくは質問）を2回以上発表した。	4	1	0	0
⑤	授業が終わったら、次の時間の準備ができている。	2	3	0	0
⑥	前日に学校の準備ができている。	5	0	0	0
⑦	月のめあてを守っている	3	0	2	0
⑧	進んであいさつができている。	1	1	3	0
⑨	名前を呼ばれたら、「はい」と返事ができている。	2	1	2	0
⑩	場に応じた、言葉づかいができている。	0	1	4	0
⑪	体を動かすことは楽しい。	2	3	0	0
⑫	天気のよい休み時間は、外で遊んでいる。	4	1	0	0
⑬	歯みがきをきちんとしている。	4	1	0	0
⑭	進んでなわとびにチャレンジしている。	4	0	1	0

※ 学校や先生に相談したいこと、伝えたいことがあったら書いてください。

平成28年度 南院内小学校 第1回児童アンケート (2)年()番

このアンケートは、学校生活をよくするためのものです。
 これまでの学校生活について、次の質問にもっともあてはまるところに○をつけてください。

番号	内 容	A	B	C	D
①	学校は楽しい。	1	1	0	0
②	授業が楽しくてわかりやすい。	0	2	0	0
③	ノートに自分の考えや理由を書いている。	0	2	0	0
④	授業中自分の意見や考え（もしくは質問）を2回以上発表した。	1	1	0	0
⑤	授業が終わったら、次の時間の準備ができている。	1	0	1	0
⑥	前日に学校の準備ができている。	1	1	0	0
⑦	月のめあてを守っている	0	2	0	0
⑧	進んであいさつができている。	0	2	0	0
⑨	名前を呼ばれたら、「はい」と返事ができている。	2	0	0	0
⑩	場に応じた、言葉づかいができている。	0	2	0	0
⑪	体を動かすことは楽しい。	2	0	0	0
⑫	天気のよい休み時間は、外で遊んでいる。	2	0	0	0
⑬	歯みがきをきちんとしている。	0	2	0	0
⑭	進んでなわとびにチャレンジしている。	0	2	0	0

※ 学校や先生に相談したいこと、伝えたいことがあったら書いてください。

平成28年度 南院内小学校 第1回児童アンケート (3)年()番

このアンケートは、学校生活をよくするためのものです。
 これまでの学校生活について、次の質問にもっともあてはまるところに○をつけてください。

番号	内 容	A	B	C	D
①	学校は楽しい。	3	4	0	0
②	授業が楽しくてわかりやすい。	3	4	0	0
③	ノートに自分の考えや理由を書いている。	0	1	5	1
④	授業中自分の意見や考え（もしくは質問）を2回以上発表した。	4	3	0	0
⑤	授業が終わったら、次の時間の準備ができている。	4	2	1	0
⑥	前日に学校の準備ができている。	5	0	1	1
⑦	月のめあてを守っている	2	4	1	0
⑧	進んであいさつができている。	4	2	1	0
⑨	名前を呼ばれたら、「はい」と返事ができている。	6	1	0	0
⑩	場に応じた、言葉づかいができている。	1	6	0	0
⑪	体を動かすことは楽しい。	7	0	0	0
⑫	天気のよい休み時間は、外で遊んでいる。	3	4	0	0
⑬	歯みがきをきちんとしている。	7	0	0	0
⑭	進んでなわとびにチャレンジしている。	5	1	0	1

※ 学校や先生に相談したいこと、伝えたいことがあったら書いてください。

平成28年度 南院内小学校 第1回児童アンケート (4)年()番

このアンケートは、学校生活をよくするためのものです。
 これまでの学校生活について、次の質問にもっともあてはまるところに○をつけてください。

番号	内 容	A	B	C	D
①	学校は楽しい。	3	1	0	0
②	授業が楽しくてわかりやすい。	3	1	0	0
③	ノートに自分の考えや理由を書いている。	2	2	0	0
④	授業中自分の意見や考え（もしくは質問）を2回以上発表した。	2	2	0	0
⑤	授業が終わったら、次の時間の準備ができている。	4	0	0	0
⑥	前日に学校の準備ができている。	2	0	1	1
⑦	月のめあてを守っている	4	0	0	0
⑧	進んであいさつができている。	4	0	0	0
⑨	名前を呼ばれたら、「はい」と返事ができている。	1	3	0	0
⑩	場に応じた、言葉づかいができている。	0	3	1	0
⑪	体を動かすことは楽しい。	2	2	0	0
⑫	天気のよい休み時間は、外で遊んでいる。	3	1	0	0
⑬	歯みがきをきちんとしている。	0	0	4	0
⑭	進んでなわとびにチャレンジしている。	1	3	0	0

※ 学校や先生に相談したいこと、伝えたいことがあったら書いてください。

平成28年度 南院内小学校 第1回児童アンケート (5)年()番

このアンケートは、学校生活をよくするためのものです。
 これまでの学校生活について、次の質問にもっともあてはまるところに○をつけてください。

番号	内 容	A	B	C	D
①	学校は楽しい。	3	3	0	0
②	授業が楽しくてわかりやすい。	2	4	0	0
③	ノートに自分の考えや理由を書いている。	1	5	0	0
④	授業中自分の意見や考え（もしくは質問）を2回以上発表した。	2	4	0	0
⑤	授業が終わったら、次の時間の準備ができている。	4	2	0	0
⑥	前日に学校の準備ができている。	2	2	1	1
⑦	月のめあてを守っている	2	4	0	0
⑧	進んであいさつができている。	3	3	0	0
⑨	名前を呼ばれたら、「はい」と返事ができている。	3	2	1	0
⑩	場に応じた、言葉づかいができている。	4	1	1	0
⑪	体を動かすことは楽しい。	4	1	1	0
⑫	天気のよい休み時間は、外で遊んでいる。	4	2	0	0
⑬	歯みがきをきちんとしている。	2	3	0	1
⑭	進んでなわとびにチャレンジしている。	3	2	0	1

※ 学校や先生に相談したいこと、伝えたいことがあったら書いてください。

平成28年度 南院内小学校 第1回児童アンケート (6)年()番

このアンケートは、学校生活をよくするためのものです。
 これまでの学校生活について、次の質問にもっともあてはまるところに○をつけてください。

番号	内 容	A	B	C	D
①	学校は楽しい。	2	0	0	0
②	授業が楽しくてわかりやすい。	2	0	0	0
③	ノートに自分の考えや理由を書いている。	1	1	0	0
④	授業中自分の意見や考え（もしくは質問）を2回以上発表した。	1	1	0	0
⑤	授業が終わったら、次の時間の準備ができている。	1	1	0	0
⑥	前日に学校の準備ができている。	1	0	0	1
⑦	月のめあてを守っている	1	1	0	0
⑧	進んであいさつができている。	1	1	0	0
⑨	名前を呼ばれたら、「はい」と返事ができている。	1	1	0	0
⑩	場に応じた、言葉づかいができている。	0	2	0	0
⑪	体を動かすことは楽しい。	2	0	0	0
⑫	天気のよい休み時間は、外で遊んでいる。	1	1	0	0
⑬	歯みがきをきちんとしている。	0	2	0	0
⑭	進んでなわとびにチャレンジしている。	0	1	1	0

※ 学校や先生に相談したいこと、伝えたいことがあったら書いてください。

平成28年度 南院内小学校 第1回児童アンケート (全体)

このアンケートは、学校生活をよくするためのものです。
 これまでの学校生活について、次の質問にもっともあてはまるところに○をつけてください。

番号	内 容	A	B	C	D
①	学校は楽しい。	15	11	0	0
②	授業が楽しくてわかりやすい。	11	14	1	0
③	ノートに自分の考えや理由を書いている。	5	15	5	1
④	授業中自分の意見や考え（もしくは質問）を2回以上発表した。	14	12	0	0
⑤	授業が終わったら、次の時間の準備ができている。	16	8	2	0
⑥	前日に学校の準備ができている。	16	3	3	4
⑦	月のめあてを守っている	12	11	3	0
⑧	進んであいさつができている。	13	9	4	0
⑨	名前を呼ばれたら、「はい」と返事ができている。	15	8	3	0
⑩	場に応じた、言葉づかいができている。	5	15	6	0
⑪	体を動かすことは楽しい。	19	6	1	0
⑫	天気のよい休み時間は、外で遊んでいる。	17	9	0	0
⑬	歯みがきをきちんとしている。	13	8	4	1
⑭	進んでなわとびにチャレンジしている。	13	9	2	2

※ 学校や先生に相談したいこと、伝えたいことがあったら書いてください。

【資料4】

平成28年度 南院内小学校 第1回児童アンケート (全体)

このアンケートは、学校生活をよくするためのものです。
これまでの学校生活について、次の質問にもっともあてはまるところに○をつけてください。

番号	内 容	A	B	C	D
①	学校は楽しい。	58%	42%	0%	0%
②	授業が楽しくてわかりやすい。	42%	54%	4%	0%
③	ノートに自分の考えや理由を書いている。	19%	58%	19%	4%
④	授業中自分の意見や考え（もしくは質問）を2回以上発表した。	54%	46%	0%	0%
⑤	授業が終わったら、次の時間の準備ができている。	61%	31%	8%	0%
⑥	前日に学校の準備ができている。	61%	12%	12%	15%
⑦	月のめあてを守っている	46%	42%	12%	0%
⑧	進んであいさつができている。	50%	35%	15%	0%
⑨	名前を呼ばれたら、「はい」と返事ができている。	57%	31%	12%	0%
⑩	場に応じた、言葉づかいができている。	19%	58%	23%	0%
⑪	体を動かすことは楽しい。	73%	23%	4%	0%
⑫	天気のよい休み時間は、外で遊んでいる。	65%	35%	0%	0%
⑬	歯みがきをきちんとしている。	50%	31%	15%	4%
⑭	進んでなわとびにチャレンジしている。	49%	35%	8%	8%

※ 学校や先生に相談したいこと、伝えたいことがあったら書いてください。

資料⑦

平成29年度 南院内小学校 児童アンケート 集計

次の質問にもっともあてはまるところに○をつけてください。

番号	内 容	A	B	C	D
①	きちんとあいさつができた。	よくできている	できている	あまり できていない	できていない
		75%	25%	0%	0%

番号	内 容	A	B	C	D
②	学校が楽しい。	すごく思う	思う	あまり 思わない	思わない
		50%	50%	0%	0%

ワンストップワンルック運動
一度立ち止まり相手をしっかり見て挨拶



平成29年度 南院内小学校 第1回児童アンケート ()年()番

次の質問にもっともあてはまるところに○をつけてください。

番号	内 容	A	B	C	D
①	きちんとあいさつができた。	よくできている	できている	あまり できていない	できていない
②	学校が楽しい。	すごく思う	思う	あまり 思わない	思わない

次の質問にもっともあてはまるところに○をつけてください。

番号	内 容	A	B	C	D
①	きちんとあいさつができた。	よくできている	できている	あまり できていない	できていない
②	学校が楽しい。	すごく思う	思う	あまり 思わない	思わない
③	発表や質問をした。	よくできている	できている	あまり できていない	できていない

資料⑧ 歯みがきの取組



歯みがきチェック表



給食後歯みがきタイム集計表



全国小学生歯みがき大会に参加(昨年度) 今年度は6月6日に実施

資料⑨: やんだけタイム (昼休み後 5 分間)

やんだけタイム(サーキット)



やんだけタイム(大なわ)



やんだけタイム(50m走)

