

大分県豊後水道漁海況速報（短期）

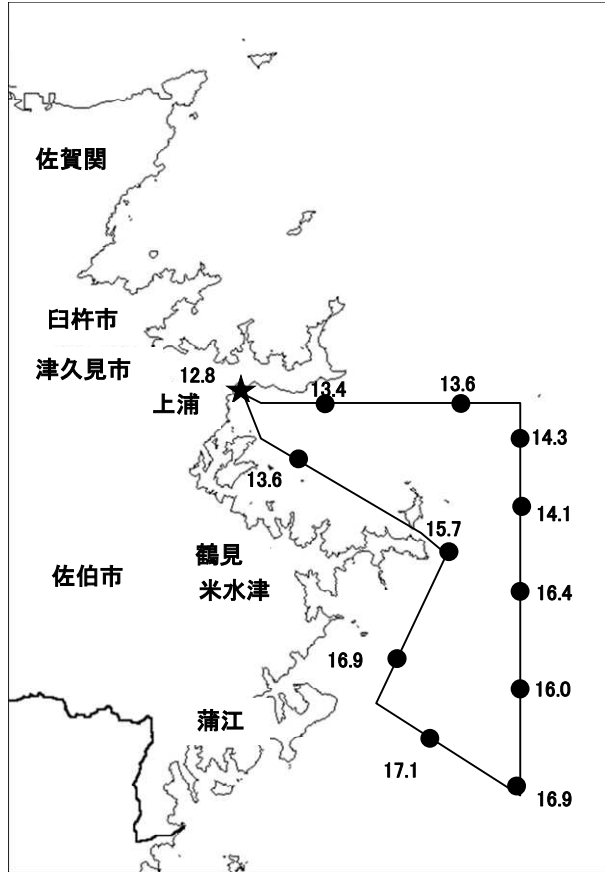
29-26号

第29-26号 平成30年3月23日(金)発行

大分県農林水産研究指導センター水産研究部 佐伯市上浦大字津井浦

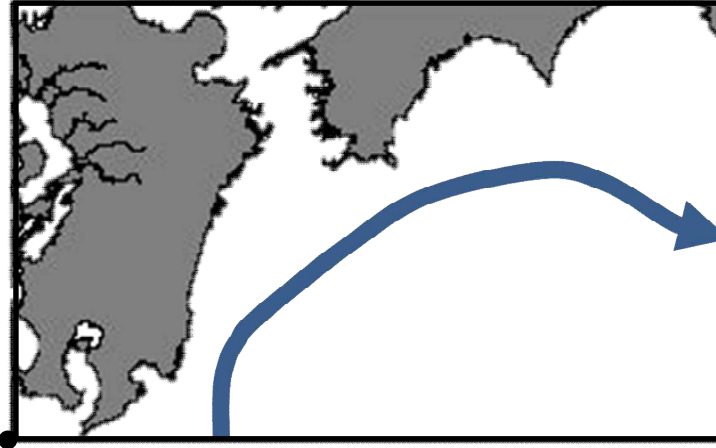
●海況

調査船航行時水温
3月23日



★:3月23日の定地水温

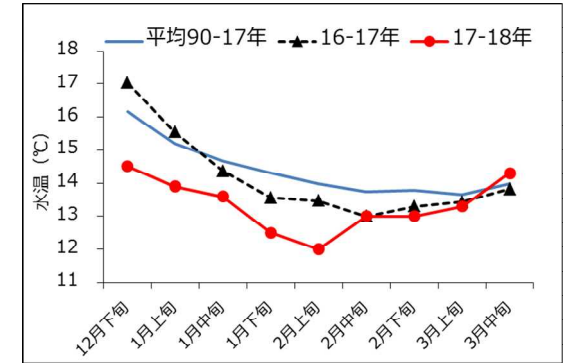
●黒潮情報(海上保安庁海洋速報第16号:3/14-3/21観測)



黒潮流軸までの方向と距離(マイル)	
都井岬 E	足摺岬 SSE
35	30

黒潮は都井岬でやや離岸、足摺岬でやや離岸、九州南東沖の黒潮内表面水温は22℃となっています。

●定地水温(表面:℃) [佐伯湾奥]



「海況概要」(3月23日)

3月中旬の水試地先(上浦)の定地水温(表面)は14.3℃であり、前年より0.5℃高めで、平年より0.3℃高めでした。3月23日の表面水温は12.8℃となっています。

「漁況概要」(3月5日~3月18日)

県南まき網はマアジ主体に19トンの水揚げ。小型底びき網は鶴見でコウイカ類、蒲江でエソ類主体の漁。一本釣りは佐賀関、鶴見、蒲江でブリ、保戸島でイサキ主体の漁。タチウオこぎ釣り(臼杵)は1隻・1日あたりの漁獲量が33.1キロと前期間(35.4キロ)と比べ減少した。刺網は蒲江でアオリイカ、鶴見でマダイ主体の漁。定置網は鶴見、米水津でマアジ、蒲江でブリ主体の漁。

他県情報

宮崎県(3/8~3/14):当該期間における、日向灘の小・中型まき網の総漁獲量は、40統1,414トン。(サバ類1,037トン、ウルメイワシ258トン、キビナゴ4トン他の水揚げ。)また、期間中の船曳パッチ網による漁獲はありませんでした。

高知県(3/13~3/19):対象期間における宿毛湾周辺海域の中型まき網の総漁獲量は34統446トン。(ウルメイワシ174トン、サバ類157トン、キビナゴ28トン、マイワシ28トン、カタクチイワシ23トン、マルアジ22トン他の水揚げ。)

※次回の発行予定について

次回速報は平成30年4月6日に発行する予定です。

なお、この情報は[大分県農林水産研究指導センター水産研究部のホームページ](http://www.pref.oita.jp/soshiki/15090/)でもご覧いただけます。

● 漁況

29-26号

漁協TACシステム集計速報値・30魚種(佐賀関・鶴見・米水津・蒲江 期間3/5～3/18)

漁業種類	所属漁協名	隻・日あたり漁獲量	まいわし	うるめ	かたぐち	まあじ	まるあじ	さば類	ぶり	ひらめ	めいたがれい	えそ類	たちうお	まだい	いさぎ	かます	とらふぐ	あんこう	かさご類	かわはぎ類	きびなご	まとうだい	めじな	いせえび	くるまび	こういか類	あおりいか	けんさき	まだこ	なまこ類	あわび類	さざえ	単位:キロ			
																																	総計(他魚種も含む)	396		
小型底曳網漁業	鶴見					2	17			211	86	107		147			2	324	8	7		94			57	2,193		184	22				3,459			
	蒲江									88		204		44				24				18		1	2	15							396			
船びき網漁業	鶴見(一部底曳網を含む)				504							5		12						2						7							530			
	米水津(一部底曳網を含む)																																0			
大中型まき網漁業	鶴見(延べ水揚げ統数20)	814				13,961	1,830	327	91	8		15	38	12											5									16,288		
中型まき網漁業	鶴見(延べ水揚げ統数5)	38	1			4	3	182																										190		
	米水津																																	0		
	蒲江																																	2,890		
刺網漁業	佐賀関																																	0		
	鶴見					14			24	118		53		128	9			11	79	68		25	52	9		1			26					616		
定置網漁業	蒲江								22	11				54	59			2	8	52		12	49	14		1	125							408		
	鶴見			5		1,543	166					2		172	98			1	16	28		2	313	2		19	42		3					2,736		
	米水津	4			60	724	36							80	12	52				20	42	36	104				209	60						1,779		
一本釣り	蒲江	187	99	15		179		2	3,799	104		14	25	224	22	81		26		22	340	5	1,351			88	77	6	7					6,673		
	佐賀関					5,405	7	1,516	9,332				310	91	58					16			3												16,740	
	鶴見					321	19	23	2,205	5			5	483	431		201			106	3		10	224										4,037		
その他の漁業	蒲江													21	1					25			121			9	6							550		
	佐賀関																																	0		
	鶴見																																	997		
一本釣り	米水津																																		1,639	
	蒲江							3	12		399			2					15	14		36	3	38		0			47	50	2	114	734			
合計			192	104	579	22,152	2,078	4,941	16,292	719	86	798	378	1,487	596	264	205	387	273	215	382	237	2,220	64	60	2,338	458	250	212	718	45	1,932	60,658			

他漁協情報(期間:3/5～3/18)

単位:キロ

漁業種類	所属漁協名	期間	延べ出漁隻数	隻・日あたり漁獲量()は先号漁獲量	まあじ	まるあじ	さば類	かたぐち	うるめ	まいわし	ぶり	たちうお	まだい	いさぎ	とらふぐ	こういか類	その他	計
中型まき網	臼杵・津久見	3/5～3/18	6隻	2356(3569)	8,975	6,482	639											16,096
一本釣り	臼杵(夕子釣りのみ)	3/5～3/18	47隻	33.1(35.4)								1,558						1,558
	保戸島	3/5～3/18	*	*(*)	171						83	42	312	123			15	746

TACシステム集計値及び中部振興局農山漁村振興課水産班とりまとめ(一部は聞き取りによる概算データ)

「魚価」円/kg

漁業種類	魚種名	地区名	平均	備考
釣り	タチウオ	臼杵	2,031	-
	ブリ	保戸島	400	-
	マダイ	保戸島	900	-
	マダイ	鶴見	1,371	-
	マアジ	鶴見	1,053	-
	ブリ・ハマチ	鶴見	529	-
	イサキ	鶴見	1,990	-
	マアジ	佐賀関	300	300g級(1尾あたり)
	マサバ	佐賀関	1,500	700g級(1尾あたり)
	ブリ	佐賀関	300	1kg級(1尾あたり)
マダイ	佐賀関	1,400	1kg級(1尾あたり)	

漁業種類	魚種名	地区名	平均	備考
定置網	マアジ(コアジ)	鶴見	311	-
	マアジ(マアジ)	鶴見	-	-
潜水・採貝	カワハギ	鶴見	884	-
	アオリイカ	鶴見	2,231	-
活魚	アワビ	鶴見	5,224	-
	サザエ	鶴見	919	-
	クルマエビ	鶴見	5,708	-
	ヒラメ	鶴見	1,567	-

漁協支店からのTACシステムデータ、一部聞き取り