



被害発生樹



健全果

被害果



被害果

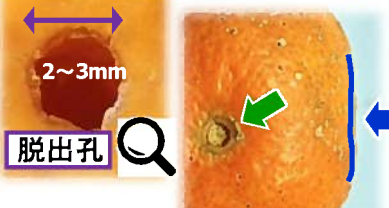
山際や防風樹際などの日陰は要注意

健全果よりも着色が早く進み 熟れ色は赤く 落果しやすい

果皮を内側から食い破って 幼虫が脱出(果面に脱出孔)

## ミカンバエの被害果

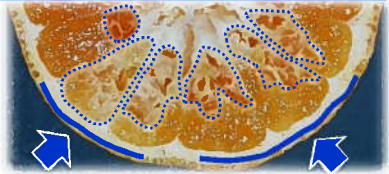
果皮の薄い果実に産卵



2~3mm

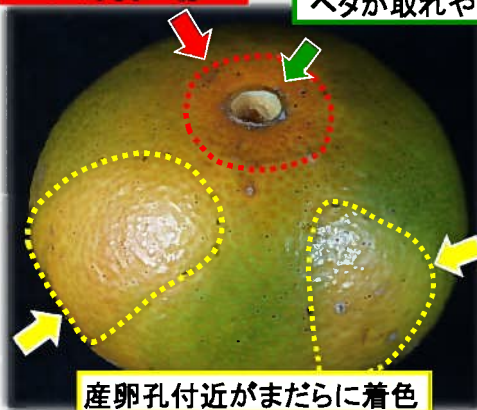
脱出孔

幼虫による果肉食害で変形 ※指で押すと凹む



ヘタの周りが赤い

ヘタが取れやすい

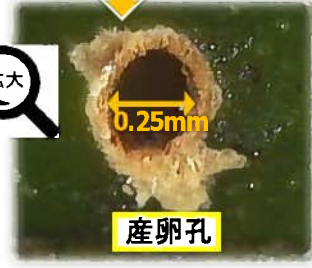


産卵孔付近がまだらに着色



果皮の厚さおおよそ 4mm以下

拡大



産卵孔

## 被害果発見のポイント

- ▽被害果を発見しやすい時期は着色開始直前
- ▽山際や防風林際などの日陰になりやすい樹は要注意
- ▽異常に着色の早い果実やまだらな着色はないか
- ▽果皮に脱出孔や産卵孔はないか(虫メガネで確認)
- ▽ヘタから外れて落ちている果実がないか
- ▽樹(枝)を軽く揺すって落ちる果実はないか
- ▽落ちた果実内に幼虫がないか