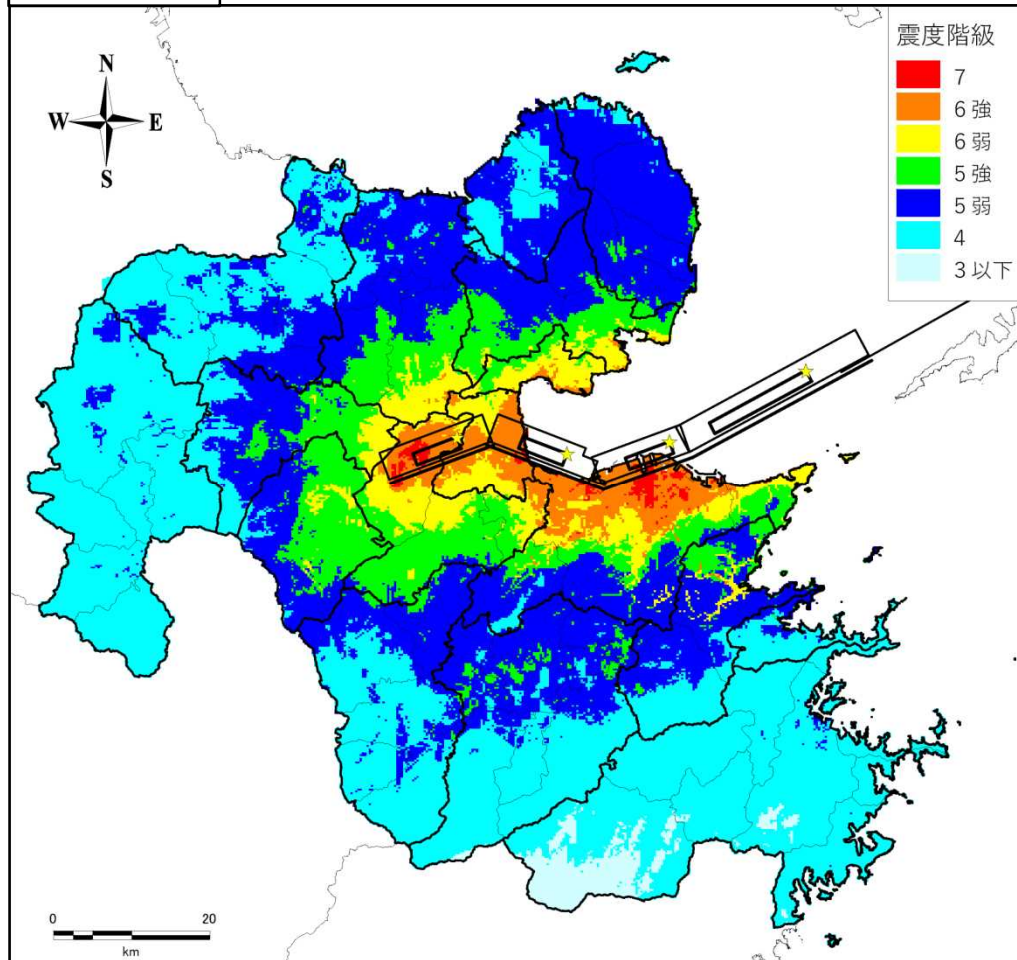
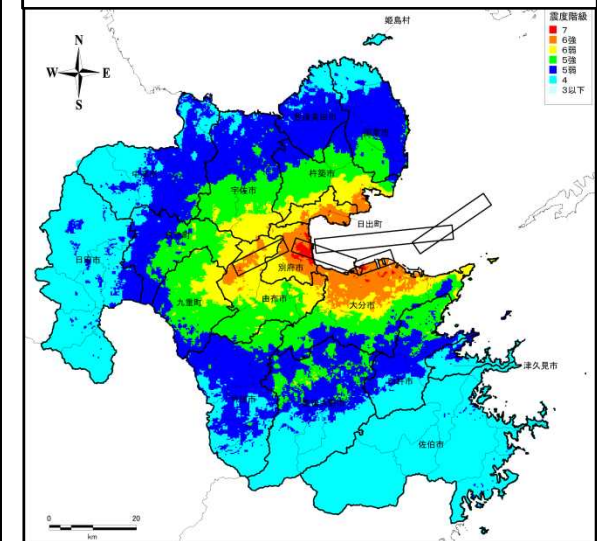


地表震度分布 中央構造線断層帯による地震

見直し案



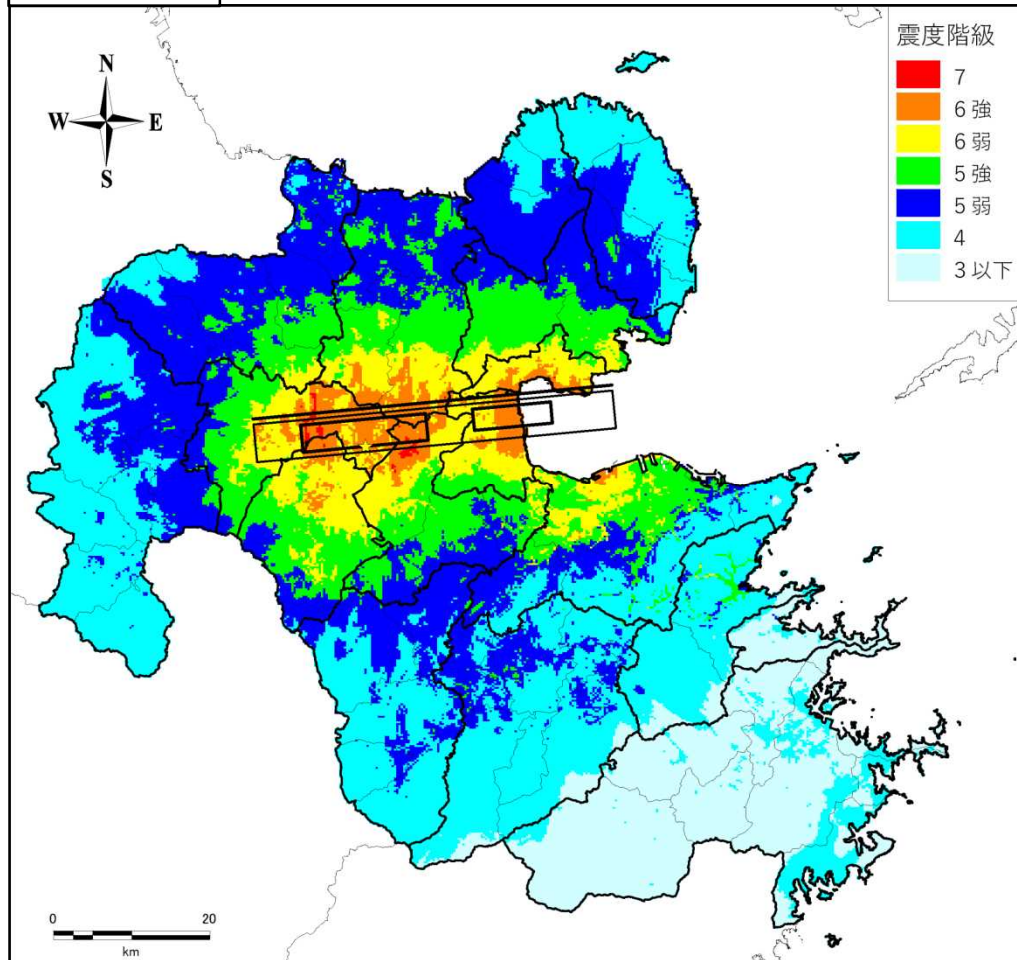
(参考) 別府湾の地震(慶長豊後型地震) (H25調査)



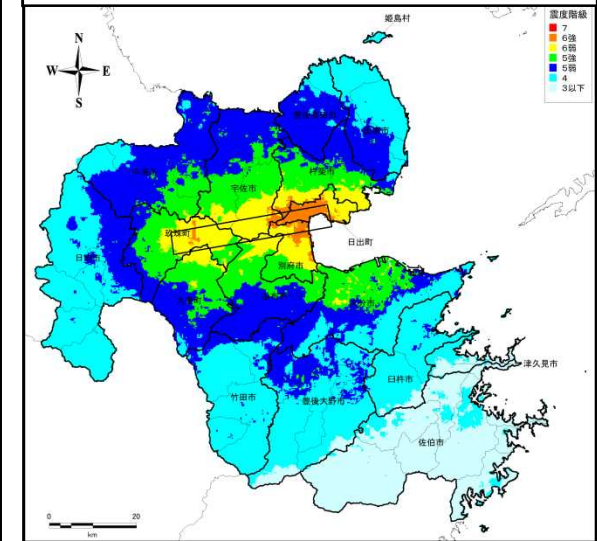
地表震度分布

日出生断層帯による地震

見直し案



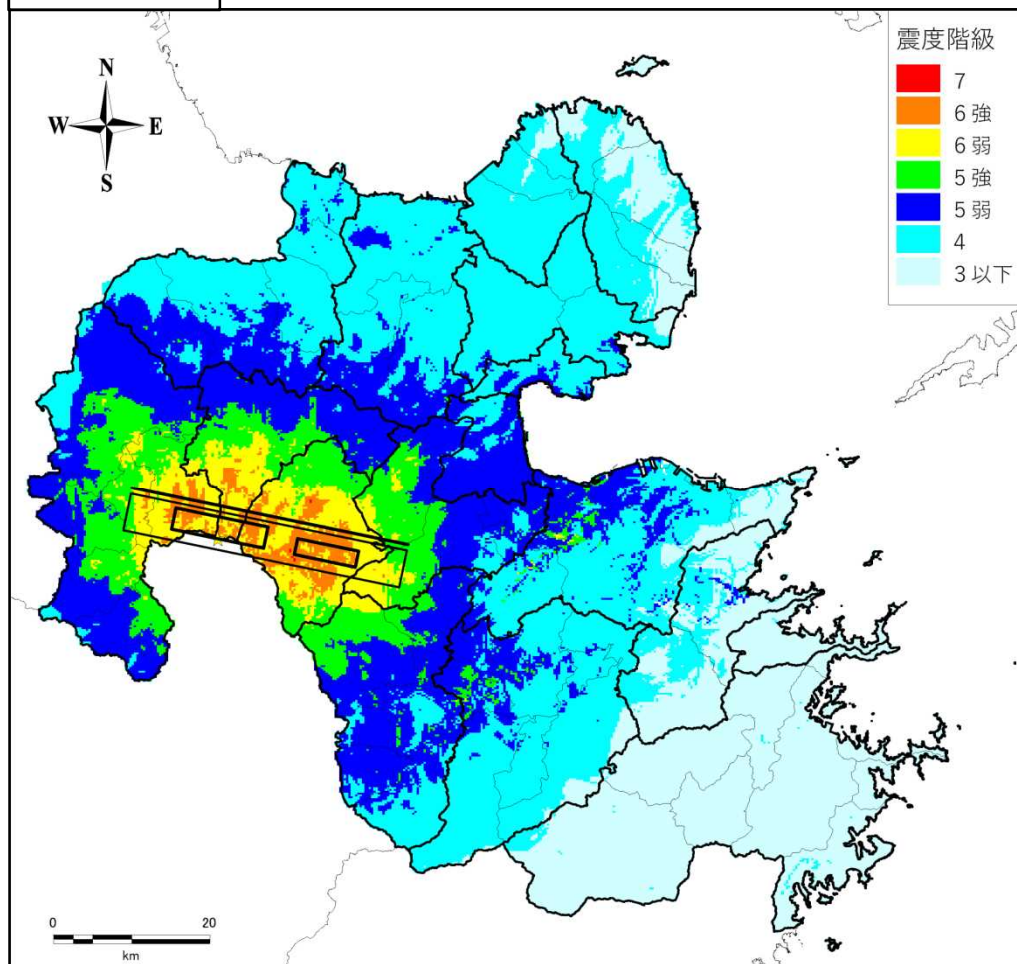
(参考) 別府地溝北縁断層帯による地震(H20調査)



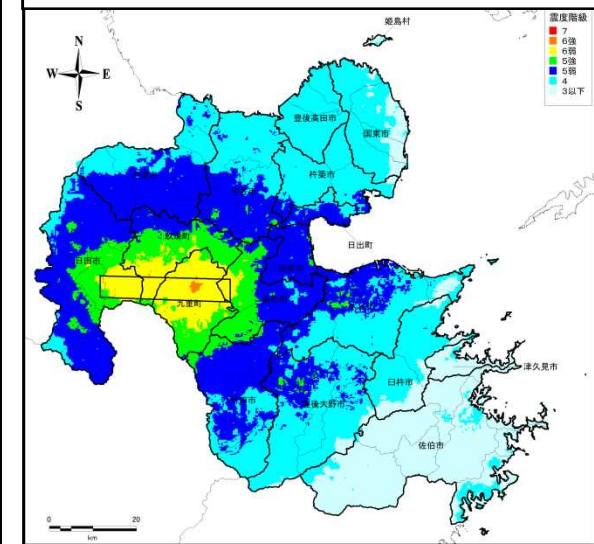
地表震度分布

万年山-崩平山断層帯による地震

見直し案

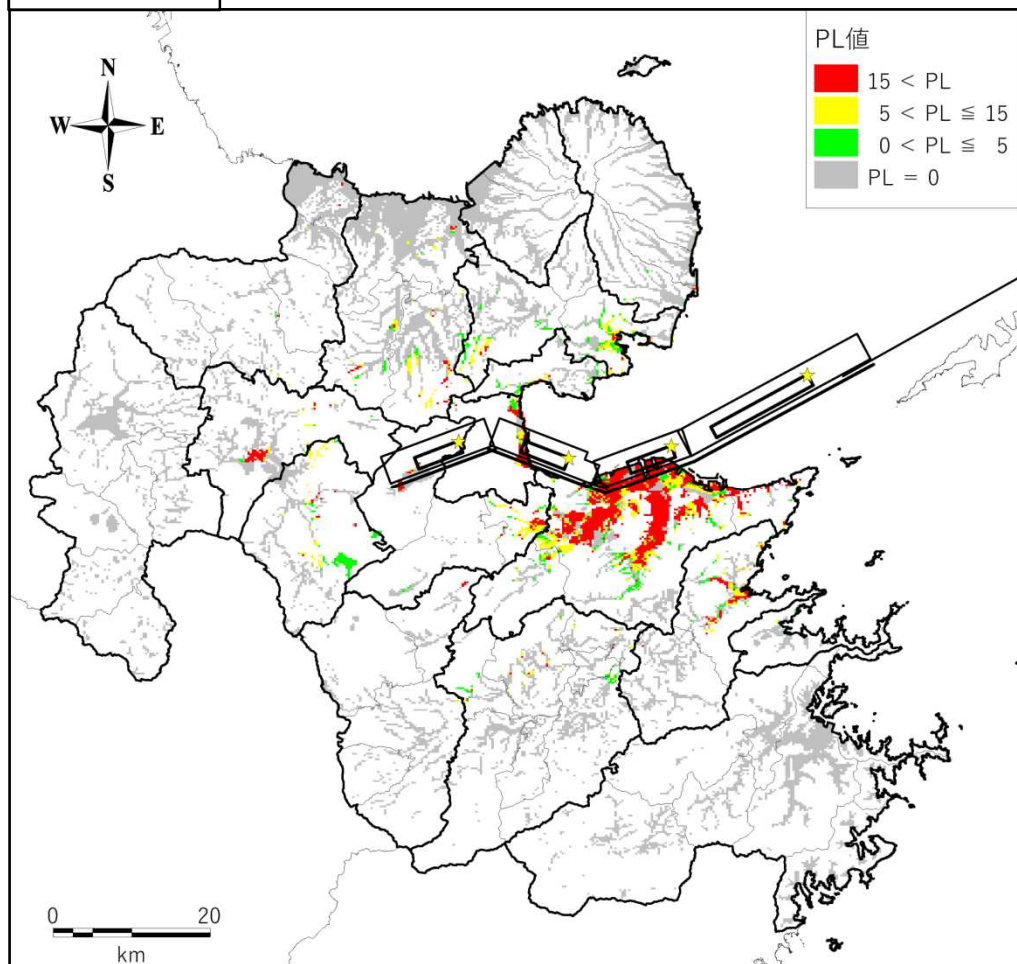


(参考) 崩平山-万年山北縁断層帯による地震(H20調査)

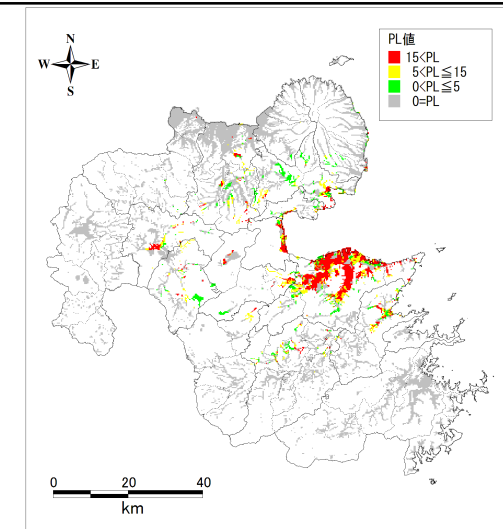


液状化危険度分布 中央構造線断層帯による地震

見直し案

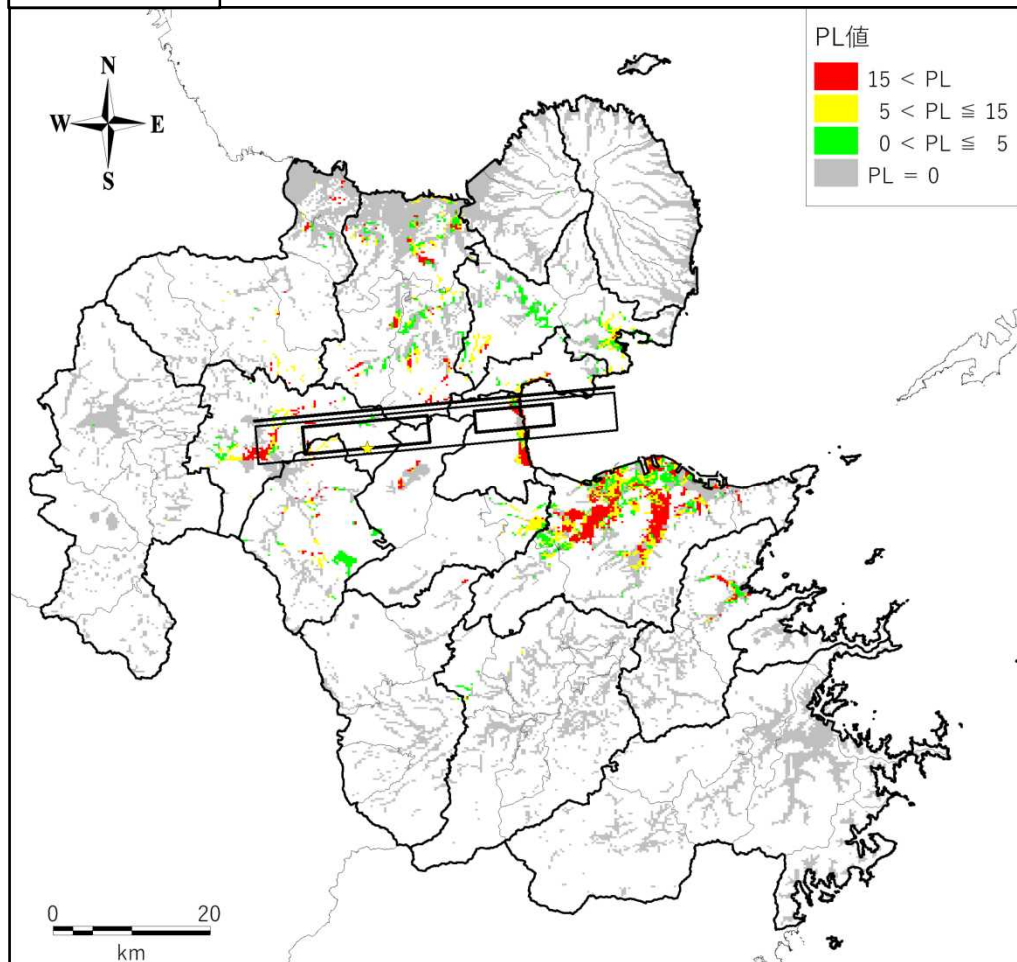


(参考) 別府湾の地震(慶長豊後型地震)(H25調査)

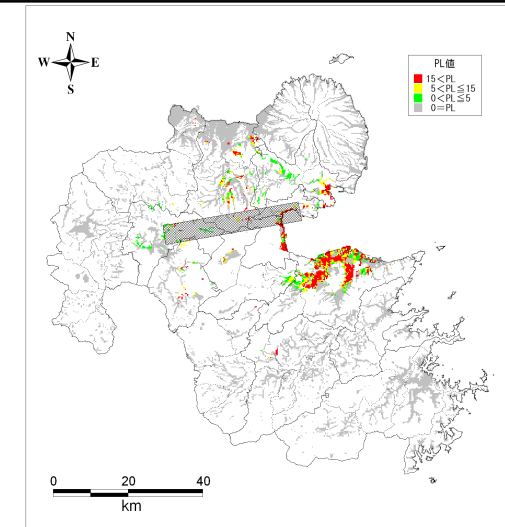


液状化危険度分布 日出生断層帯による地震

見直し案



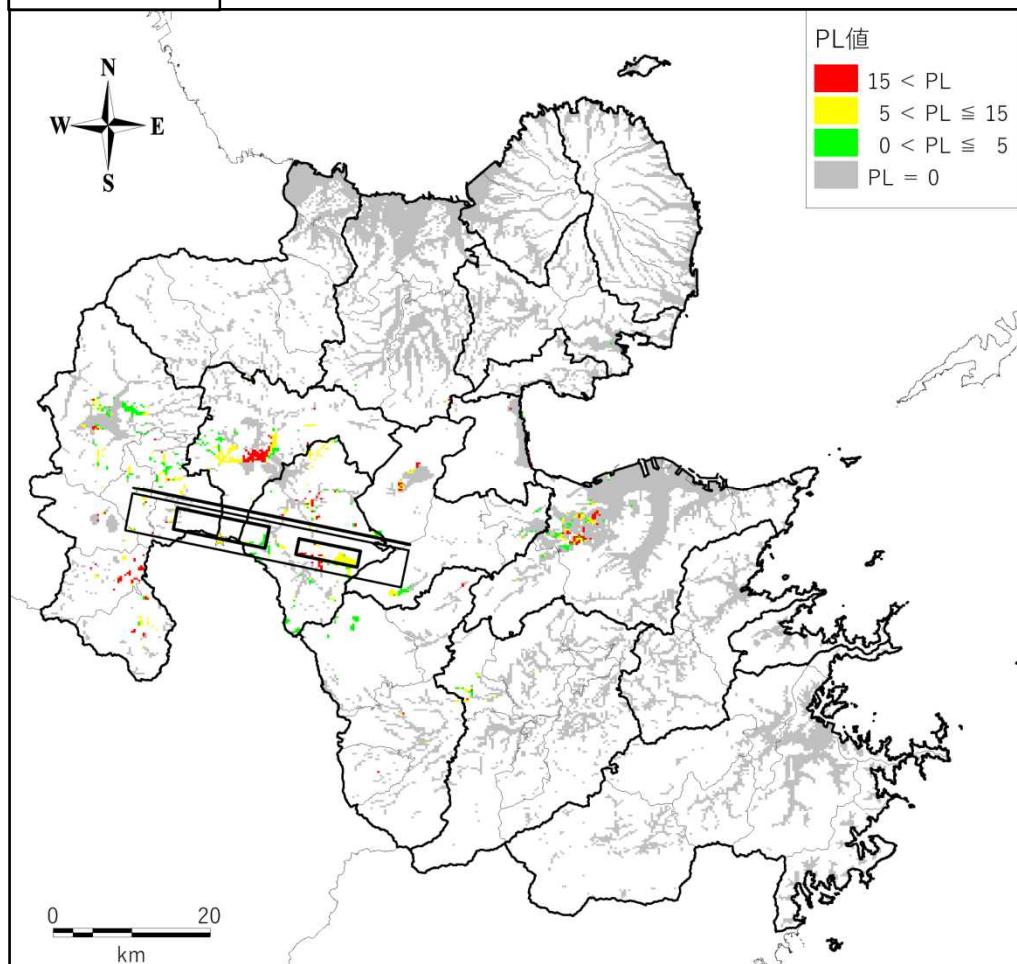
(参考) 別府地溝北縁断層帯による地震(H20調査)



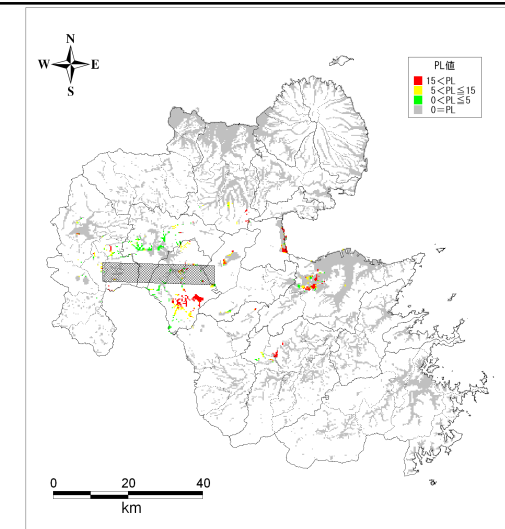
液状化危険度分布

万年山-崩平山断層帯による地震

見直し案

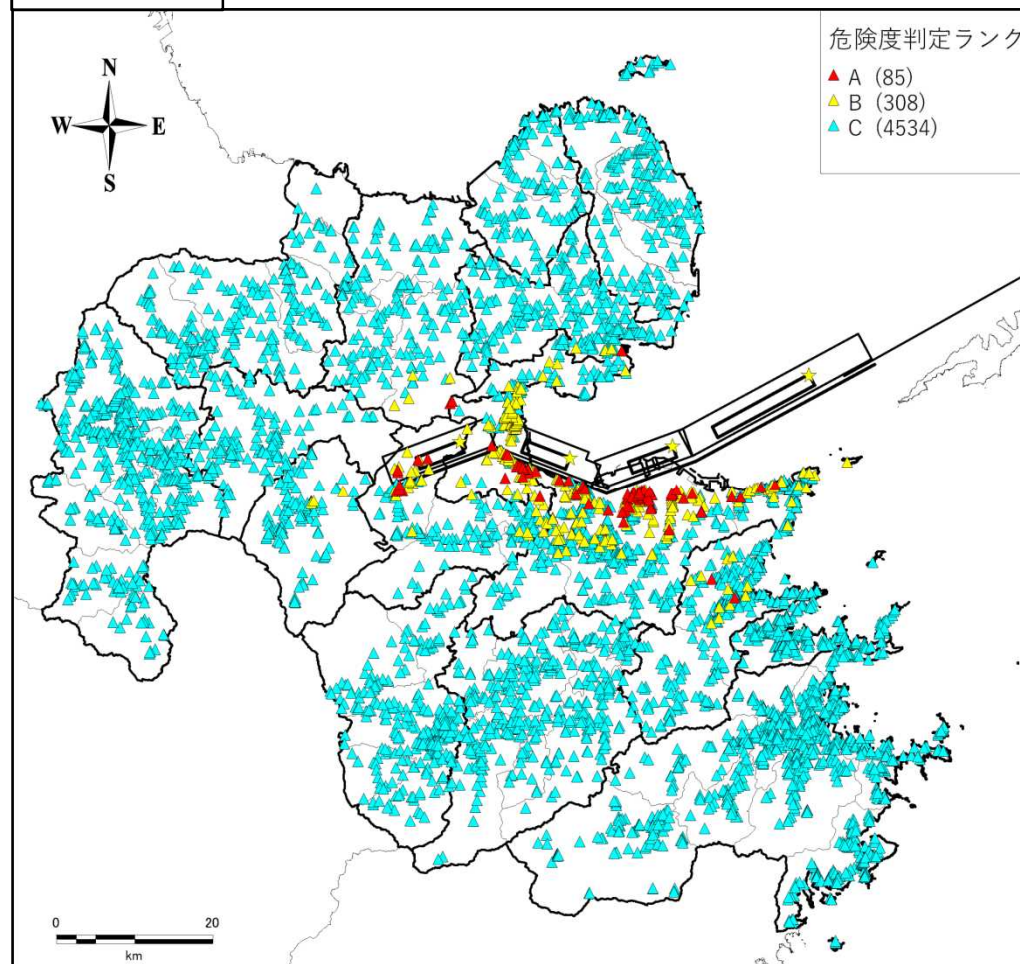


(参考) 崩平山-万年山北縁断層帯による地震(H20調査)

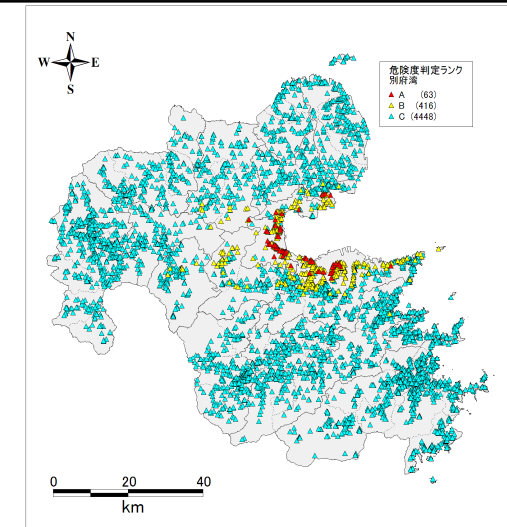


急傾斜地地震時危険度分布 中央構造線断層帯による地震

見直し案



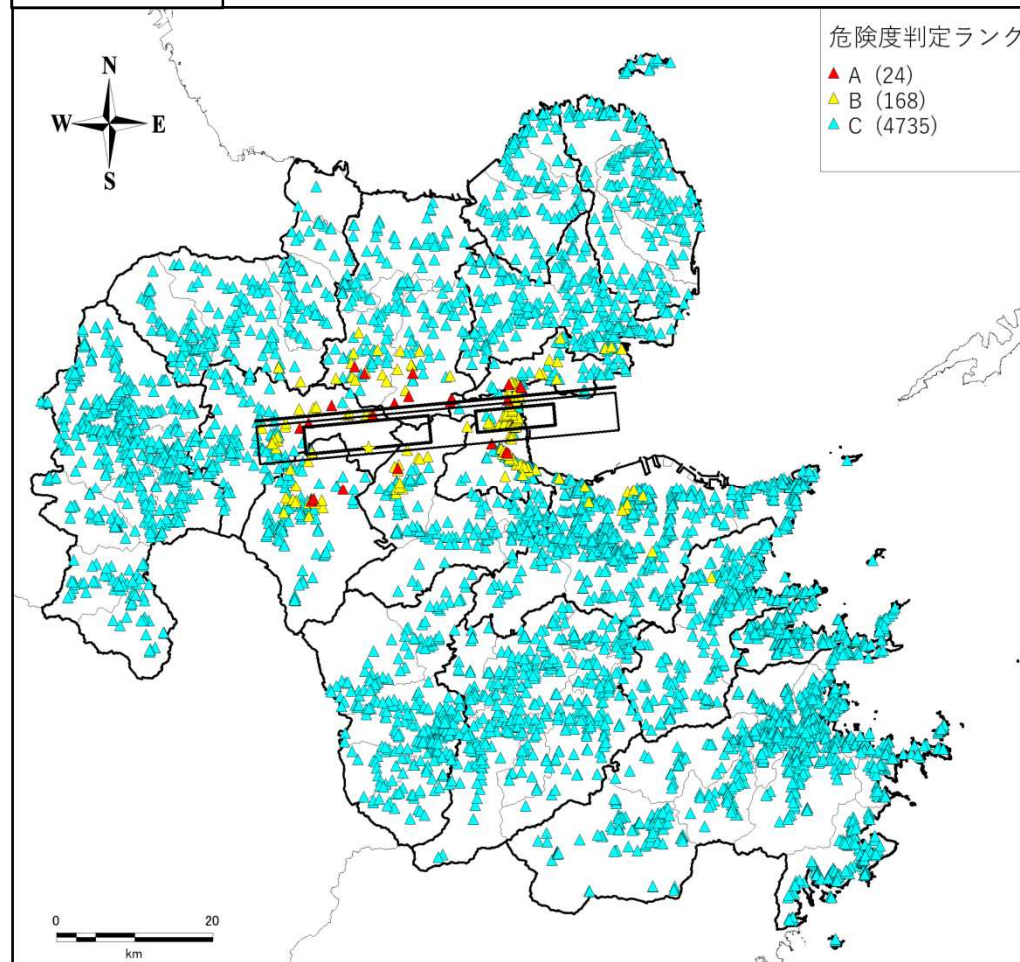
(参考) 別府湾の地震(慶長豊後型地震) (H25調査)



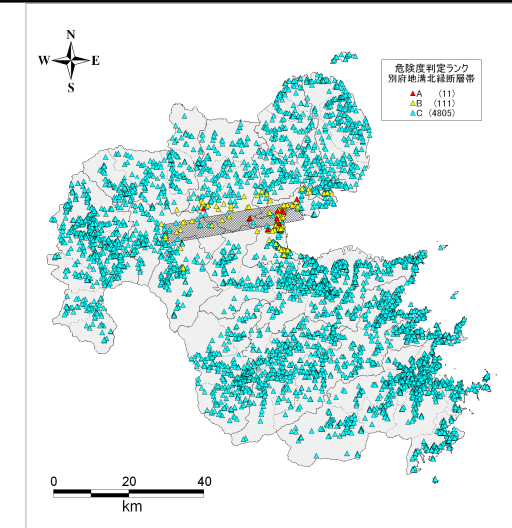
急傾斜地地震時危険度分布

日出生断層帯による地震

見直し案

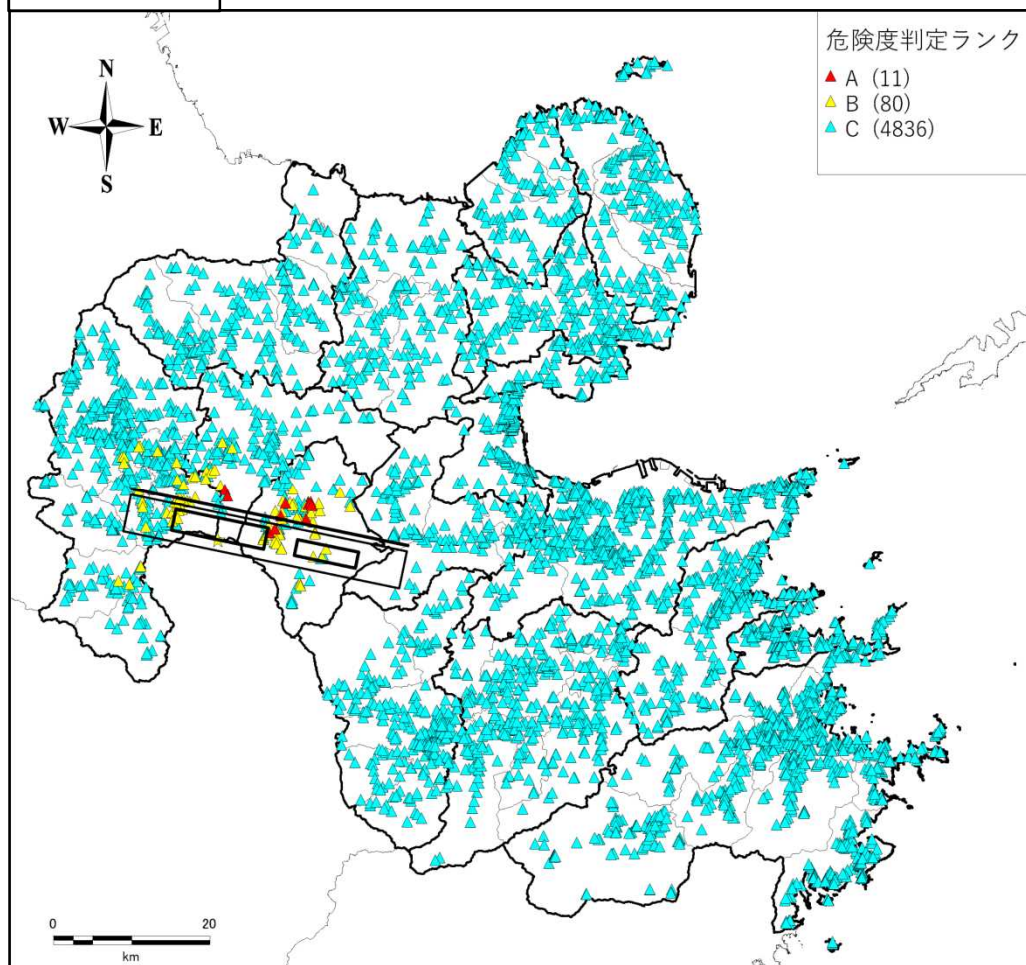


(参考) 別府地溝北縁断層帯による地震(H20調査)



急傾斜地地震時危険度分布 万年山-崩平山断層帯による地震

見直し案



(参考) 崩平山-万年山北縁断層帯による地震(H20調査)

