

【参考資料】

平成30年度大分県学力定着状況調査 抜粋

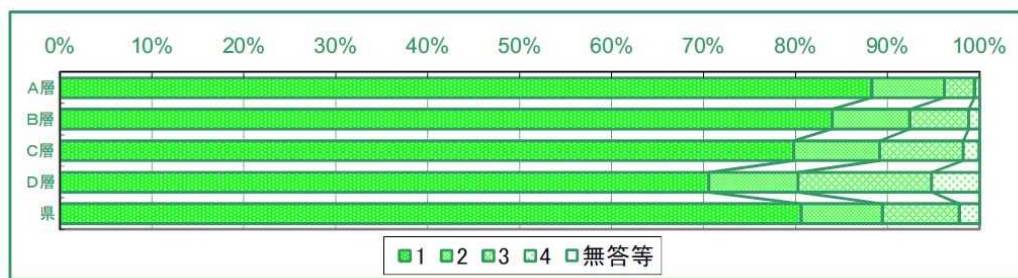
大分県教育委員会  
5年

グラフは、成績順に上位から4層(A~D)に分け、各層のアンケート回答状況を集計したものです。

児童質問紙調査の結果と学習到達度調査の結果との関係 (小5)

2) 朝食は毎日食べていますか。

	1 毎日しっかり食べている	2 毎日何か口に入れる ていど	3 食べたりに食べなかつ たり	4 ほとんど食べない	無答等
A層	88.3	7.9	3.3	0.5	0.0
B層	84.0	8.4	6.4	1.2	0.0
C層	79.8	9.3	9.1	1.7	0.0
D層	70.6	9.7	14.5	5.2	0.0
県	80.6	8.8	8.4	2.2	0.0



(大分県教育委員会ホームページより抜粋)

児童質問紙調査の結果と学習到達度調査の結果との関係 (小5)

10) 毎日、同じくらいの時刻にねていますか。

	1 いつもそうしている	2 だいたい	3 あまり	4 まったくばらばら	無答等
A層	32.7	52.6	11.5	3.1	0.0
B層	32.1	49.9	12.4	5.7	0.0
C層	31.4	46.3	15.2	7.1	0.0
D層	28.7	39.1	19.3	12.8	0.1
県	31.2	46.9	14.6	7.2	0.0



(大分県教育委員会ホームページより抜粋)

【参考資料】

平成30年度大分県学力定着状況調査 抜粋

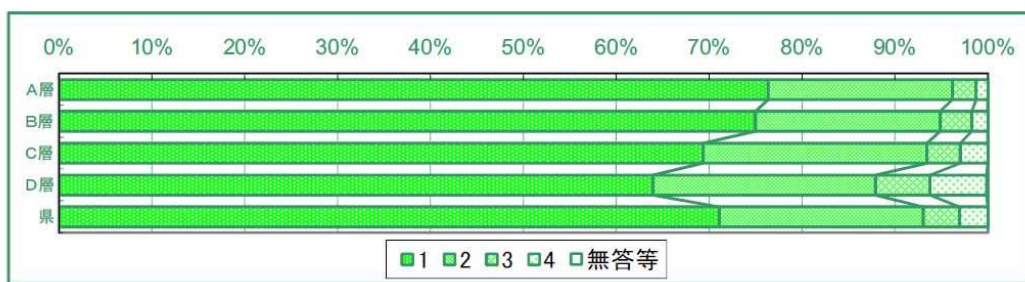
大分県教育委員会  
5年

グラフは、成績順に上位から4層(A~D)に分け、各層のアンケート回答状況を集計したものです。

児童質問紙調査の結果と学習到達度調査の結果との関係(小5)

11) 勉強やスポーツ、習い事、しゅみなどで、今がんばっていることがありますか。

	1 とてもがんばっている ことがある	2 いちおうある	3 思いつかない	4 まったくない	無答等
A層	76.3	19.9	2.5	1.2	0.0
B層	75.0	19.9	3.4	1.7	0.0
C層	69.3	24.1	3.6	2.9	0.0
D層	63.9	23.9	5.9	6.1	0.1
県	71.1	21.9	3.9	3.0	0.1

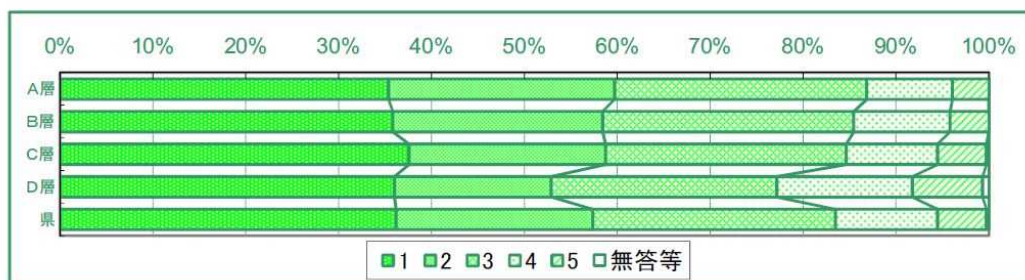


(大分県教育委員会ホームページより抜粋)

児童質問紙調査の結果と学習到達度調査の結果との関係(小5)

89) 学校の授業以外で、週に何日くらい運動していますか。

	1 だいたい 毎日	2 4~5日	3 2~3日	4 1日くらい	5 まったくく ない	無答等
A層	35.4	24.3	27.2	9.2	3.9	0.0
B層	35.8	22.6	27.0	10.4	4.1	0.0
C層	37.6	21.2	25.9	9.8	5.3	0.3
D層	36.0	16.9	24.3	14.6	7.6	0.7
県	36.2	21.2	26.1	11.0	5.2	0.3



(大分県教育委員会ホームページより抜粋)

【参考資料】

大分県教育委員会

平成30年度大分県学力定着状況調査 抜粋

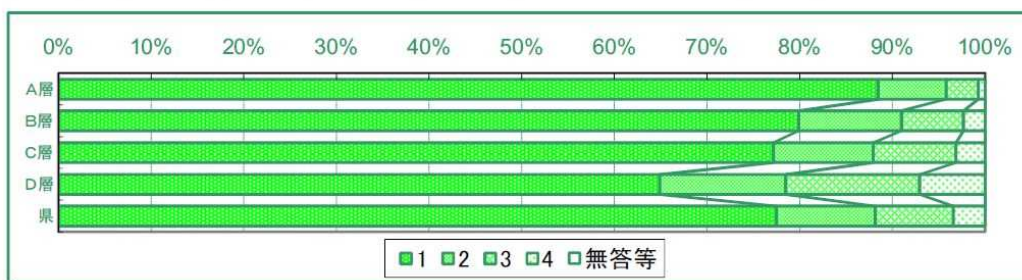
2年

グラフは、成績順に上位から4層(A~D)に分け、各層のアンケート回答状況を集計したものです。

生徒質問紙調査の結果と学習到達度調査の結果との関係(中2)

2) 朝食は毎日食べていますか。

	1 毎日しっかり食べている	2 毎日何か口に入れていど	3 食べたりに食べなかったり	4 ほとんど食べない	無答等
A層	88.5	7.3	3.5	0.7	0.0
B層	79.9	11.1	6.7	2.3	0.0
C層	77.2	10.8	8.9	3.1	0.0
D層	64.9	13.6	14.5	7.1	0.0
県	77.5	10.7	8.4	3.4	0.0



(大分県教育委員会ホームページより抜粋)

生徒質問紙調査の結果と学習到達度調査の結果との関係(中2)

10) 毎日、同じくらいの時刻に起きていますか。

	1 いつもそうしている	2 だいたい	3 あまり	4 まったくばらばら	無答等
A層	27.6	56.3	12.7	3.4	0.0
B層	24.4	54.6	15.6	5.3	0.0
C層	23.4	53.0	16.3	7.3	0.0
D層	21.7	46.1	19.5	12.7	0.0
県	24.2	52.6	16.0	7.3	0.0



(大分県教育委員会ホームページより抜粋)

【参考資料】

平成30年度大分県学力定着状況調査 抜粋

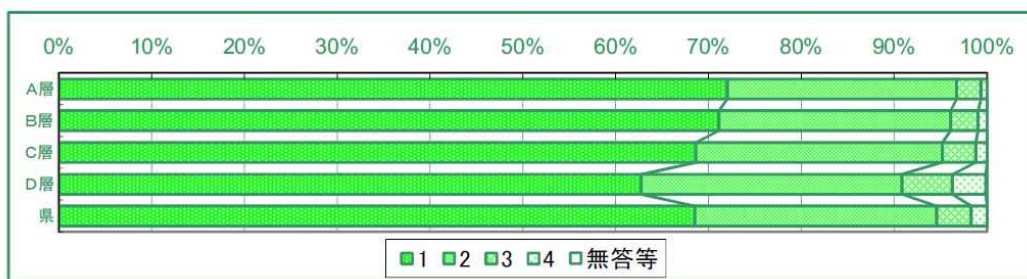
大分県教育委員会  
2年

グラフは、成績順に上位から4層(A~D)に分け、各層のアンケート回答状況を集計したものです。

生徒質問紙調査の結果と学習到達度調査の結果との関係(中2)

11) 勉強やスポーツ、習い事、しゅみなどで、今がんばっていることがありますか。

	1 とてもがんばっている ことがある	2 いちおうある	3 思いつかない	4 まったくない	無答等
A層	72.0	24.7	2.6	0.6	0.0
B層	71.1	25.0	2.9	1.0	0.0
C層	68.6	26.5	3.6	1.2	0.0
D層	62.8	28.1	5.4	3.6	0.1
県	68.5	26.0	3.7	1.6	0.0

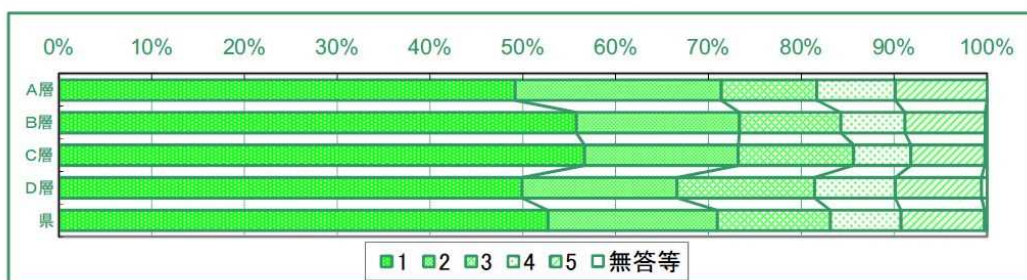


(大分県教育委員会ホームページより抜粋)

生徒質問紙調査の結果と学習到達度調査の結果との関係(中2)

89) 学校の授業以外で、週に何日くらい運動していますか。

	1 だいたい 毎日	2 4~5日	3 2~3日	4 1日くらい	5 まったくく ない	無答等
A層	49.1	22.2	10.3	8.4	9.9	0.0
B層	55.7	17.6	10.9	6.9	8.7	0.2
C層	56.6	16.6	12.4	6.2	8.0	0.2
D層	49.9	16.7	14.8	8.7	9.3	0.6
県	52.7	18.2	12.2	7.6	9.0	0.3



(大分県教育委員会ホームページより抜粋)