

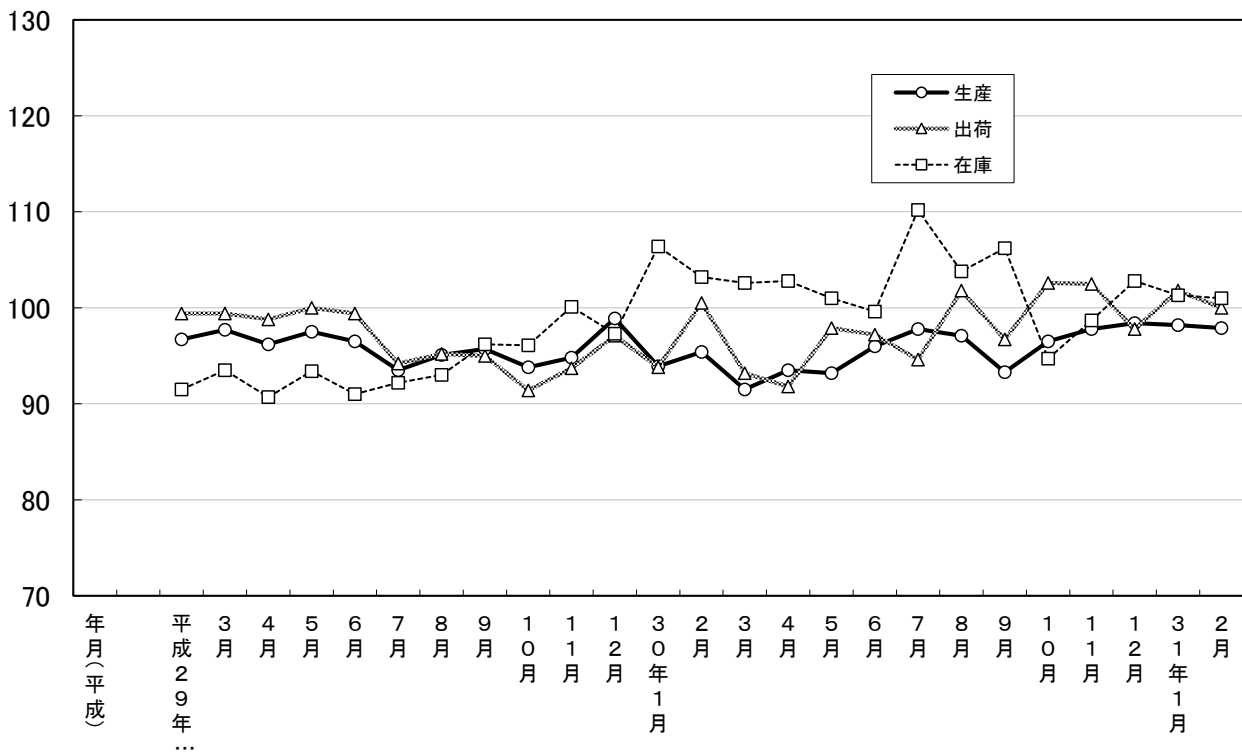
大分県鉱工業指数

平成27年基準

平成31年2月分

大分県鉱工業指数の推移(季節調整済指数)

平成27年=100



平成31年2月の鉱工業指数

平成27年＝100

区 分		季節調整済指数		原 指 数	
			前月比 (%)		前年同月 比 (%)
大分県	生産	97.9	▲ 0.3	94.2	2.6
	出荷	100.0	▲ 1.8	97.6	▲ 0.5
	在庫	101.0	▲ 0.3	103.1	▲ 2.2
九 州	生産	107.1	2.5	102.8	▲ 0.2
	出荷	105.0	0.7	102.1	▲ 1.2
	在庫	100.1	▲ 5.1	101.8	1.7
全 国	生産	102.8	0.7	99.9	▲ 1.1
	出荷	102.2	1.6	99.6	▲ 0.3
	在庫	102.4	0.4	103.6	1.9

※九州は速報値

概況

[生産]

生産指数(季節調整済指数)は97.9(前月比-0.3%)となり、2か月続けて低下した。

業種別に生産動向をみると、前月に比べ上昇した業種は「窯業・土石製品工業」、「鉱業」、「電気・情報通信機械工業」等の10業種で、低下した業種は「非鉄金属・金属製品工業」、「電子部品・デバイス工業」、「鉄鋼業」の3業種となっている。

[出荷]

出荷指数(季節調整済指数)は100.0(前月比-1.8%)となり、2か月ぶりに低下した。

業種別に出荷動向をみると、前月に比べ上昇した業種は「電気・情報通信機械工業」、「窯業・土石製品工業」、「鉱業」等の9業種で、低下した業種は「非鉄金属・金属製品工業」、「電子部品・デバイス工業」、「その他工業」等の4業種となっている。

[在庫]

在庫指数(季節調整済指数)は101.0(前月比-0.3%)となり、2か月続けて低下した。

業種別に在庫動向をみると、前月に比べ上昇した業種は「食料品工業」、「窯業・土石製品工業」等で、低下した業種は「汎用・生産用・業務用機械工業」、「パルプ・紙・紙加工品工業」等となっている。

[全国の製造工業生産予測指数]

平成31年3月は前月比1.3%の上昇、4月は同1.1%の上昇見込みとなっている。

業種動向

前月に比べ目立った動きを示したものは、次のとおりである。

[生産]

※対前月比は季節調整済指数、対前年同月比は原指数による。

上昇業種

業 種 名	対前月比(%)		対前年 同月比(%)	寄 与 率
	今 月	前 月		
窯業・土石製品工業	30.3	▲ 37.2	6.6	▲ 472.3
鋁業	11.4	▲ 9.4	0.0	▲ 56.1
電気・情報通信機械工業	9.4	▲ 17.4	▲ 22.7	▲ 85.5

低下業種

業 種 名	対前月比(%)		対前年 同月比(%)	寄 与 率
	今 月	前 月		
非鉄金属・金属製品工業	▲ 17.0	▲ 5.4	1.3	760.3
電子部品・デバイス工業	▲ 6.1	▲ 0.8	▲ 20.6	96.3
鉄鋼業	▲ 3.7	17.0	4.1	98.6

[出荷]

上昇業種

業 種 名	対前月比(%)		対前年 同月比(%)	寄 与 率
	今 月	前 月		
電気・情報通信機械工業	21.4	▲ 24.5	▲ 20.3	▲ 48.5
窯業・土石製品工業	14.0	▲ 28.9	▲ 2.8	▲ 16.0
鋁業	13.9	▲ 6.9	0.9	▲ 4.9

低下業種

業 種 名	対前月比(%)		対前年 同月比(%)	寄 与 率
	今 月	前 月		
非鉄金属・金属製品工業	▲ 16.5	0.2	▲ 5.6	167.0
電子部品・デバイス工業	▲ 5.5	▲ 1.8	▲ 21.6	14.7
その他工業	▲ 3.8	0.9	▲ 5.6	3.6

[在庫]

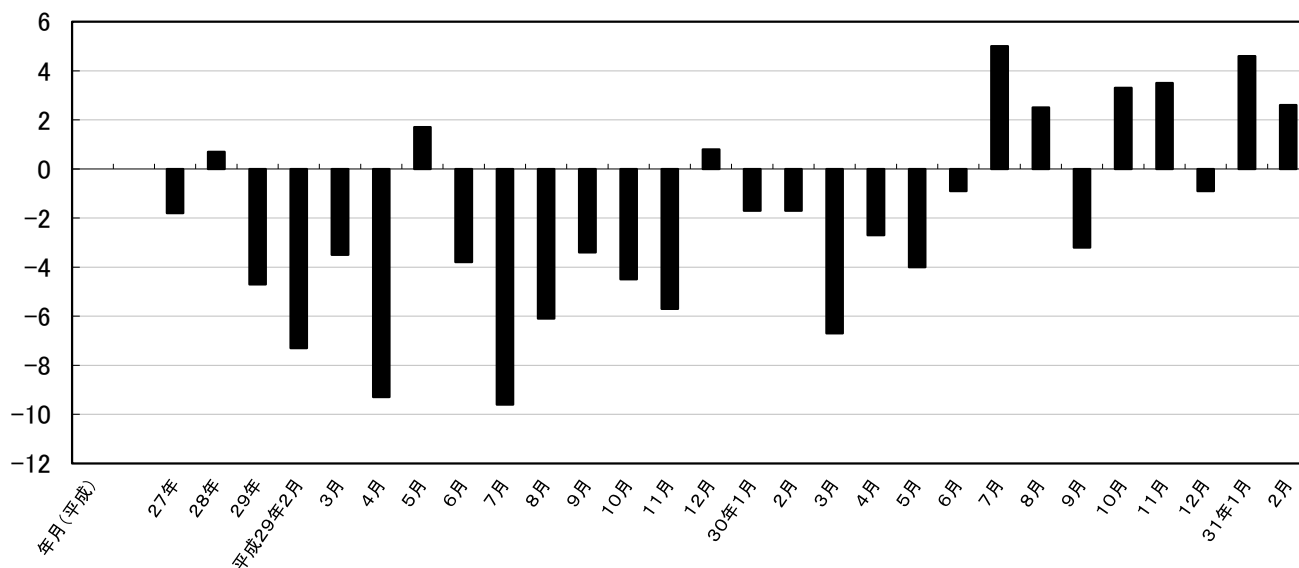
上昇業種

業 種 名	対前月比(%)		対前年 同月比(%)	寄 与 率
	今 月	前 月		
食料品工業	30.8	23.9	94.7	▲ 216.9
窯業・土石製品工業	8.3	▲ 13.3	▲ 3.3	▲ 108.3

低下業種

業 種 名	対前月比(%)		対前年 同月比(%)	寄 与 率
	今 月	前 月		
汎用・生産用・業務用機械工業	▲ 6.0	▲ 8.7	▲ 42.2	29.7
パルプ・紙・紙加工品工業	▲ 5.5	▲ 2.0	0.2	34.4

鉱工業生産指数前年同月比(%)



大分県鉱工業指数の推移

(季節調整済指数 平成27年=100)

年月(平成)	生産				出荷				在庫			
	季節調整済 指数	前月比 (%)	原指数	前年同月 比 (%)	季節調整済 指数	前月比 (%)	原指数	前年同月 比 (%)	季節調整済 指数	前月比 (%)	原指数	前年同月 比 (%)
27年	—	—	100.0	▲ 1.8	—	—	100.0	▲ 5.4	—	—	100.0	1.0
28年	—	—	100.7	0.7	—	—	99.8	▲ 0.2	—	—	98.8	▲ 1.2
29年	—	—	96.0	▲ 4.7	—	—	96.9	▲ 2.9	—	—	93.7	▲ 5.2
平成29年2月	96.7	0.8	93.4	▲ 7.3	99.4	▲ 0.1	97.4	▲ 7.1	91.5	2.8	93.4	▲ 9.7
3月	97.7	1.0	101.5	▲ 3.5	99.4	0.0	107.0	▲ 2.5	93.5	2.2	89.5	▲ 4.2
4月	96.2	▲ 1.5	91.7	▲ 9.3	98.8	▲ 0.6	96.1	▲ 1.7	90.7	▲ 3.0	84.8	▲ 7.4
5月	97.5	1.4	94.6	1.7	100.0	1.2	94.6	3.7	93.4	3.0	91.0	▲ 6.2
6月	96.5	▲ 1.0	101.1	▲ 3.8	99.4	▲ 0.6	100.6	3.9	91.0	▲ 2.6	86.4	▲ 9.8
7月	93.5	▲ 3.1	96.5	▲ 9.6	94.2	▲ 5.2	94.9	▲ 5.0	92.2	1.3	89.5	▲ 10.9
8月	95.1	1.7	89.2	▲ 6.1	95.2	1.1	89.7	▲ 6.2	93.0	0.9	94.2	▲ 4.1
9月	95.7	0.6	95.6	▲ 3.4	95.0	▲ 0.2	95.5	▲ 2.5	96.2	3.4	96.4	1.3
10月	93.8	▲ 2.0	96.4	▲ 4.5	91.4	▲ 3.8	94.1	▲ 7.9	96.1	▲ 0.1	99.7	▲ 0.4
11月	94.8	1.1	97.2	▲ 5.7	93.7	2.5	94.4	▲ 9.8	100.1	4.2	102.5	5.8
12月	98.9	4.3	103.1	0.8	97.1	3.6	101.1	▲ 2.4	97.3	▲ 2.8	102.3	1.7
30年1月	93.9	▲ 5.1	90.0	▲ 1.7	93.8	▲ 3.4	91.5	▲ 5.6	106.4	9.4	113.6	19.6
2月	95.4	1.6	91.8	▲ 1.7	100.5	7.1	98.1	0.7	103.2	▲ 3.0	105.4	12.8
3月	91.5	▲ 4.1	94.7	▲ 6.7	93.2	▲ 7.3	100.2	▲ 6.4	102.6	▲ 0.6	98.2	9.7
4月	93.5	2.2	89.2	▲ 2.7	91.8	▲ 1.5	89.1	▲ 7.3	102.8	0.2	96.1	13.3
5月	93.2	▲ 0.3	90.8	▲ 4.0	97.9	6.6	92.9	▲ 1.8	101.0	▲ 1.8	98.4	8.1
6月	96.0	3.0	100.2	▲ 0.9	97.2	▲ 0.7	98.2	▲ 2.4	99.6	▲ 1.4	94.6	9.5
7月	97.8	1.9	101.3	5.0	94.6	▲ 2.7	95.5	0.6	110.2	10.6	107.0	19.6
8月	97.1	▲ 0.7	91.4	2.5	101.8	7.6	96.2	7.2	103.8	▲ 5.8	105.2	11.7
9月	93.3	▲ 3.9	92.5	▲ 3.2	96.7	▲ 5.0	96.7	1.3	106.2	2.3	106.4	10.4
10月	96.5	3.4	99.6	3.3	102.6	6.1	105.8	12.4	94.7	▲ 10.8	98.3	▲ 1.4
11月	97.8	1.3	100.6	3.5	102.5	▲ 0.1	103.6	9.7	98.7	4.2	101.1	▲ 1.4
12月	98.4	0.6	102.2	▲ 0.9	97.8	▲ 4.6	101.4	0.3	102.8	4.2	108.1	5.7
31年1月	98.2	▲ 0.2	94.1	4.6	101.8	4.1	99.3	8.5	101.3	▲ 1.5	108.1	▲ 4.8
2月	97.9	▲ 0.3	94.2	2.6	100.0	▲ 1.8	97.6	▲ 0.5	101.0	▲ 0.3	103.1	▲ 2.2

主要業種動向

平成31年2月分

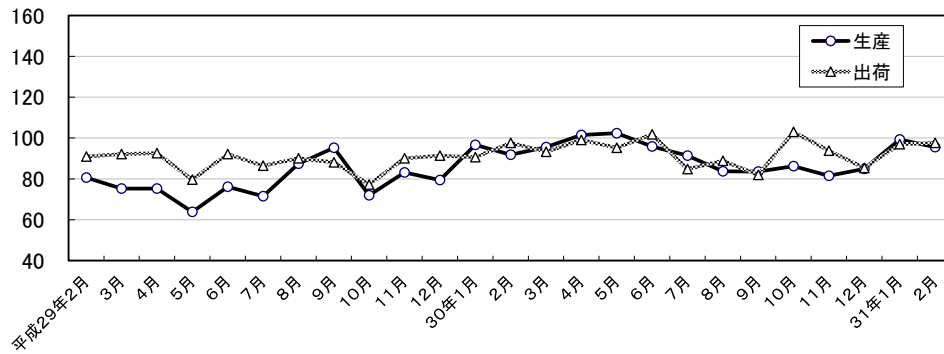
(平成27年=100)

業 種 名	生 産			出 荷			在 庫		
	季節調整 済指数	前月比 (%)	前年同月 比 (%)	季節調整 済指数	前月比 (%)	前年同月 比 (%)	季節調整 済指数	前月比 (%)	前年同月 比 (%)
鉄鋼業	95.6	▲ 3.7	4.1	97.6	0.6	0.0	×	×	×
非鉄金属・金属製品工業	102.8	▲ 17.0	1.3	109.1	▲ 16.5	▲ 5.6	×	×	×
汎用・生産用・業務用 機械工業	105.6	7.0	6.7	106.5	9.7	8.1	78.7	▲ 6.0	▲ 42.2
輸送機械工業	95.2	5.8	20.0	103.8	4.0	13.6	×	×	×
化学・石油製品工業	107.0	1.1	3.5	99.5	▲ 1.4	2.9	106.6	3.5	▲ 4.6
食料品工業	95.0	4.7	4.3	94.6	4.3	2.7	165.4	30.8	94.7

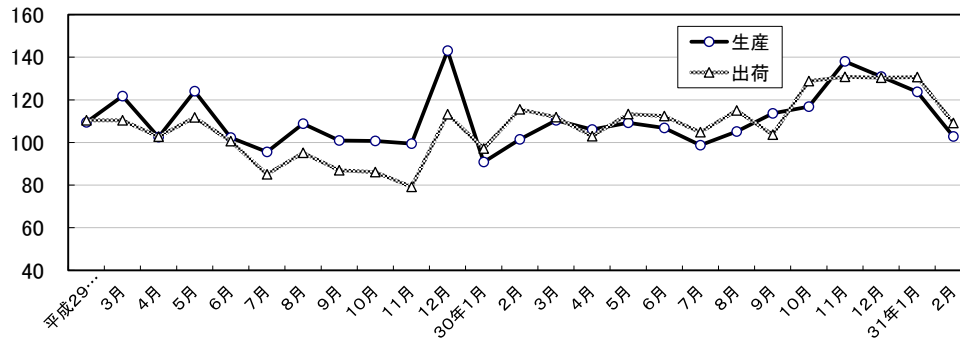
* 前月比は季節調整済指数、前年同月比は原指数から算出

主要業種の推移(季節調整済指数 平成27年=100)

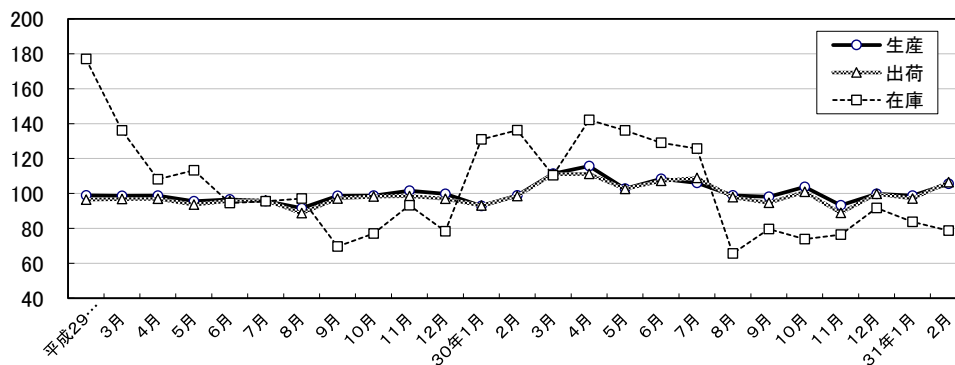
鉄鋼業



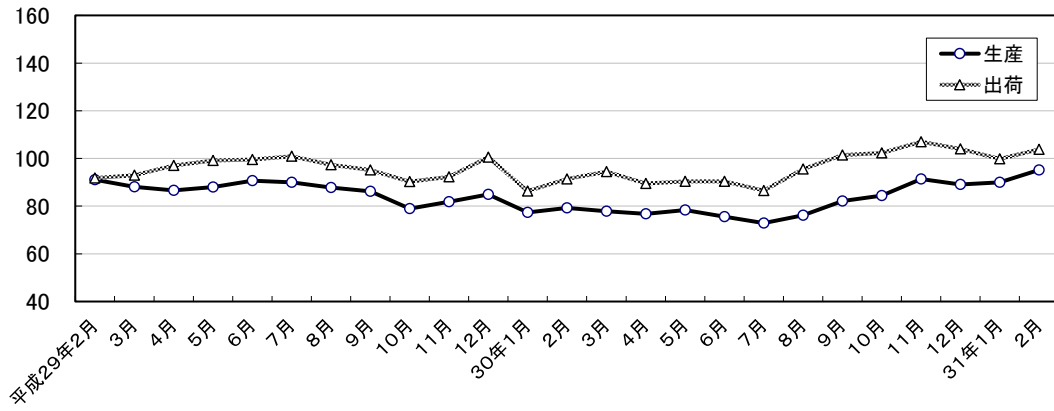
非鉄金属・金属製品工業



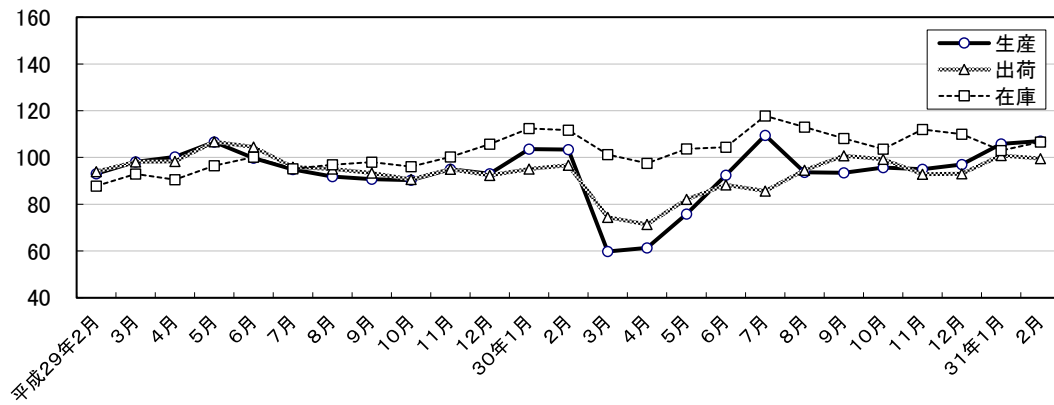
汎用・生産用・業務用機械工業



輸送機械工業



化学・石油製品工業



食料品工業

