

# 大分県豊後水道漁海況速報（短期）

31-16号

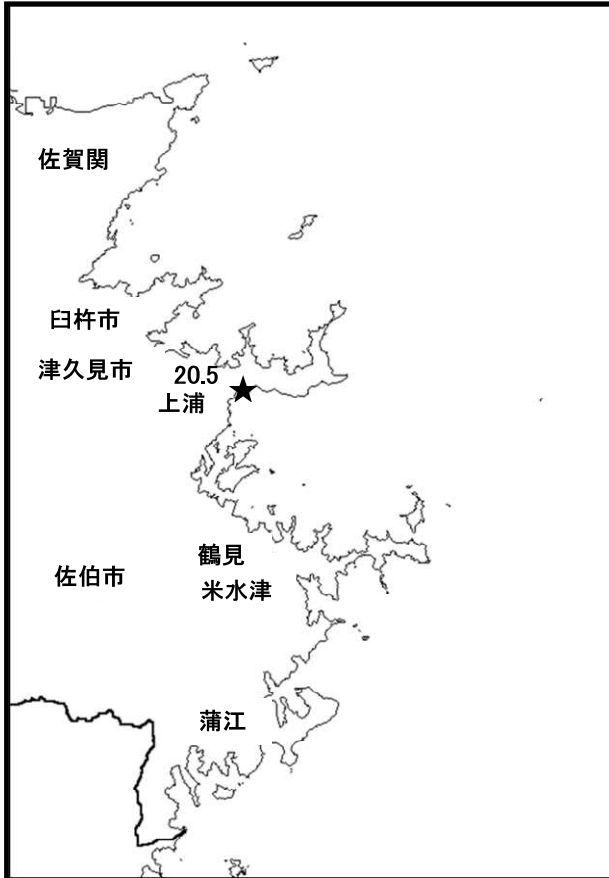
第31-16号 令和元年11月5日(火)発行

大分県農林水産研究指導センター水産研究部 佐伯市上浦大字津井浦

## ●海況

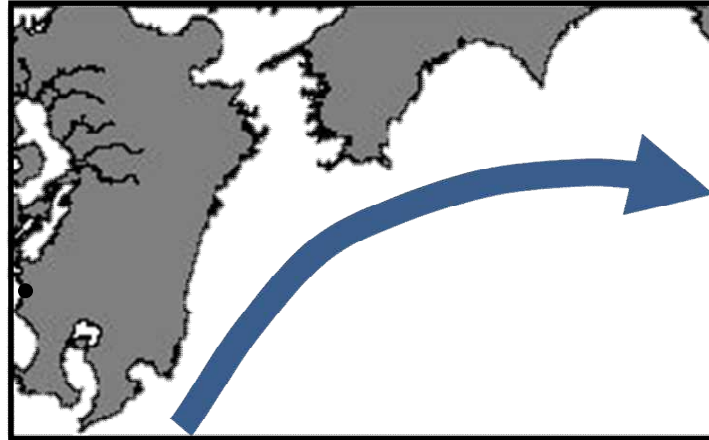
調査船航行時水温

期間中、調査船の航海はありませんでした。



★:11月5日の定地水温

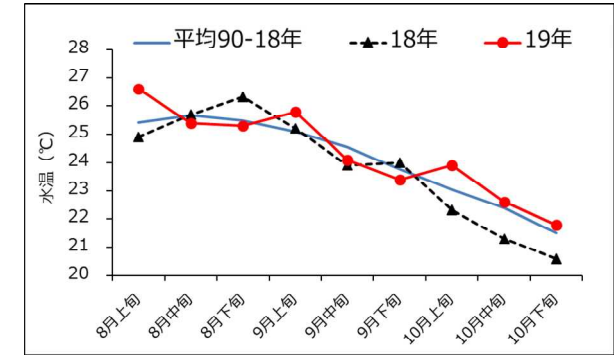
## ●黒潮情報(海上保安庁海洋速報第201号:10/24-10/31観測)



黒潮流軸までの方向と距離(マイル)	
都井岬 ESE	足摺岬 SSE
30	30

黒潮は都井岬で接岸、足摺岬でやや離岸、九州南東沖の黒潮内表面水温は 27℃ となっています。

## ●定地水温(表面:℃) [佐伯湾奥]



### 「海況概要」(11月5日)

10月下旬の水試地先(上浦)の定地水温(表面)は21.8℃。前年より1.2℃高め、平年より0.3℃高めでした。11月5日の表面水温は20.5℃となっています。

### 「漁況概要」(10月14日～10月27日)

県南まき網はサバ類主体に123トンの水揚げ。小型底びき網は鶴見でクルマエビ、蒲江でコウイカ主体の漁。一本釣りは佐賀関・鶴見・保戸島でブリ、蒲江でカサゴ類主体の漁。タチウオこぎ釣り(白杵)は1隻・1日あたりの漁獲量が56.6キロと前期間(65.1キロ)と比べ減少した。刺網は鶴見・蒲江でカワハギ類主体の漁。定置網は鶴見・蒲江でブリ、米水津でマアジ主体の漁。

### 他県情報

宮崎県(10/17～10/23 当該期間における、日向灘の小・中型まき網の総漁獲量は21 統 123トン(マルアジ112トン、カタクチイワシ10トン他の水揚げ)。また、船曳パッチ網による漁獲は17 統 14トン(すべてシラス)。

高知県(10/22～10/28):対象期間における宿毛湾周辺海域の中型まき網の総漁獲量は、12 統 66トン。(サバ類29トン、マアジ6トン、マルアジ5トン他の水揚げ)

※次回の発行予定について

次回速報は令和元年11月15日頃に発行する予定です。

なお、この情報は 大分県農林水産研究指導センター水産研究部のホームページ (<http://www.pref.oita.jp/soshiki/15090/>) でもご覧いただけます。

● 漁況

31-16号

漁協TACシステム集計速報値・30魚種(佐賀関・鶴見・米水津・蒲江 期間10/14~10/27)

漁業種類	所属漁協名	隻・日あたり漁獲量	まいわし	うるめ	かたくち	まあじ	まるあじ	さば類	ぶり	ひらめ	めいたがれい	えそ類	たちうお	まだい	いさき	かます	とらふぐ	あんこう	かさご類	かわはぎ類	きびなご	まとうだい	めじな	いせえび	くるまえび	こういか類	あおりいか	けんさき	まだこ	なまこ類	あわび類	さざえ	総計(他魚種も含む)
小型底曳網漁業	鶴見					3	4			1	57	113		128		19	2	42	2	1		13			631	566	1						1,579
	蒲江										15							6	3					23	73								120
船びき網漁業	鶴見(一部底曳網を含む)				13,808	2						4	1																				13,815
	米水津(一部底曳網を含む)				36,475																												36,475
大中型まき網漁業	鶴見(延べ水揚げ統数19)	4,815				20,915	9,824	49,370				545	9		3	10,757	2				58					5	3						91,491
	鶴見(延べ水揚げ統数10)	3,163				13,859	5,933	11,838																									31,630
	米水津																																0
	蒲江																																0
刺網漁業	佐賀関								24	9	1	29		3					5	209			158	71		8							0
	鶴見								4					6					2	48			17	30									517
	蒲江								4					6																			107
定置網漁業	鶴見				1,175	351	74	1,567	12	1	1			5	20	382							260										3,958
	米水津		4		630	3,242	24	316	448			4	92	124	200	1,839					152		8						8				7,351
	蒲江					949	23	33	4,447				2,103	19	1,243	586					36	20	12				1	265					9,737
一本釣り	佐賀関				2,957	44	1,797	10,503	3			3,900	73	1,318					30		5												20,634
	鶴見				2,211	92	180	6,045	3		1	60	197	848	46		8			17	111		3	40									9,868
	蒲江				9			73					19						80														305
	佐賀関				4			3,177																									3,301
その他の漁業	鶴見				1,997	153	270							13			2			3	4			120									4,047
	米水津																						2										4,047
	蒲江								19						1					8	53							3					1,161
総計			4	0	50,913	47,322	16,448	63,878	26,306	28	74	696	6,165	586	3,632	13,628	13	48	151	718	20	37	499	222	654	653	714	12	51	4	49	2,668	236,190

他漁協情報(期間:10/14~10/27)

単位:キロ

漁業種類	所属漁協名	期間	延べ出漁隻数	隻・日あたり漁獲量( )は先号漁獲量	まあじ	まるあじ	さば類	かたくち	うるめ	まいわし	ぶり	たちうお	まだい	いさき	とらふぐ	こういか類	その他	計
中型まき網	臼杵・津久見	10/14~10/27	7隻	4,181(831)	7,500		21,450	320										29,270
一本釣り	臼杵(タチ釣りのみ)	10/14~10/27	68隻	56.6(65.1)								3,848						3,848
	保戸島	10/14~10/27	*	*(*)	181		42				2,177		13	597	73		87	3,170

TACシステム集計値及び中部振興局農山漁村振興課水産班とりまとめ(一部は聞き取りによる概算データ)

「魚価」円/kg

漁業種類	魚種名	地区名	平均	備考
釣り	タチウオ	臼杵	1,260	-
	ブリ	保戸島	280	-
	マダイ	保戸島	780	-
	マダイ	鶴見	1,320	-
	マアジ	鶴見	1,265	-
	ブリ・ハマチ	鶴見	327	-
	イサキ	鶴見	1,203	-
	マアジ	佐賀関	300	300g級(1尾あたり)
	マサバ	佐賀関	1,000	700g級(1尾あたり)
	ブリ	佐賀関	300	1kg級(1尾あたり)
マダイ	佐賀関	1,000	1kg級(1尾あたり)	

漁業種類	魚種名	地区名	平均	備考
定置網	マアジ(コアジ)	鶴見	259	-
	マアジ(マアジ)	鶴見	141	-
	カワハギ	鶴見	581	-
	アオリイカ	鶴見	1,917	-
潜水・探貝	アウビ	鶴見	8,108	-
	サザエ	鶴見	839	-
底曳き(活)	クルマエビ	鶴見	4,952	-
	ヒラメ	鶴見	1,000	-

漁協支店からのTACシステムデータ、一部聞き取り