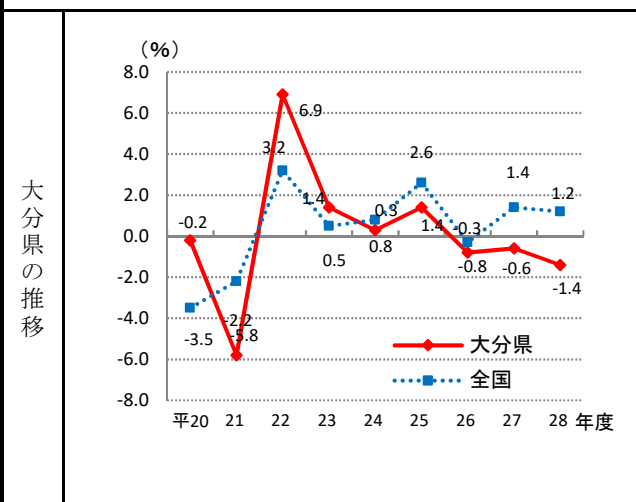
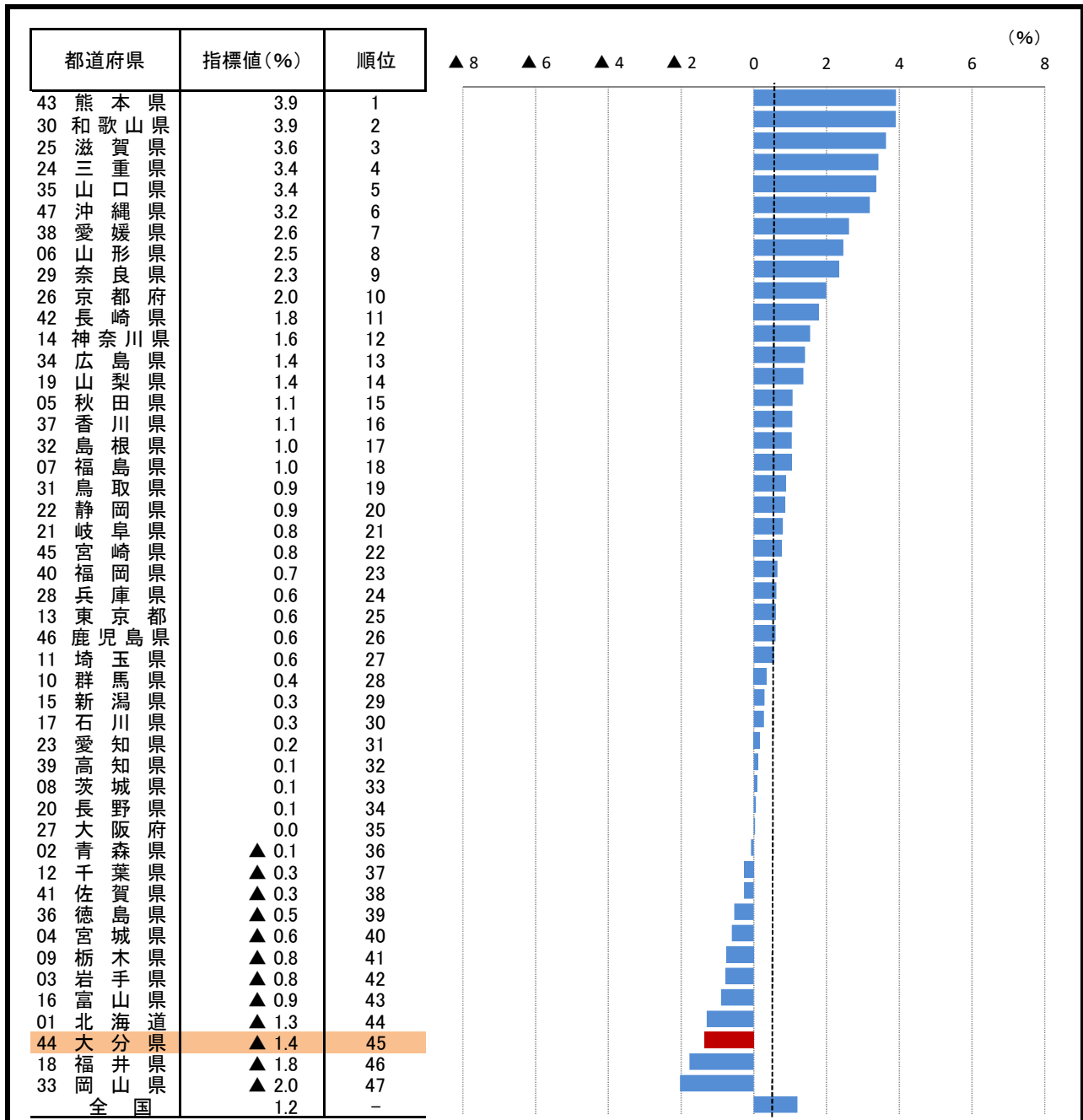


## 23. 実質経済成長率 (連鎖方式: 暦年連鎖価格)

—平成28年度—



参 考

○ 概 要  
平成28年度の大分県の実質経済成長率は-1.4%で、3年連続のマイナスとなった。

○ 基礎データ (%)

	大分県	全国
平成28年度	-1.4	1.2

摘 要

○ 資料出所：内閣府経済社会総合研究所「県民経済計算年報」「平成28年度国民経済計算年報」

○ 調査対象年度：平成28年度

○ 調査周期：毎年度

○ 経済成長率：県内総生産の対前年度増加率

○ 実質：一定の基準年次の物価を評価基準としたもので、経済の実質的な伸びを見る場合に用いる。

○ 連鎖方式：実質化の指数計算において、前年を基準年とし、それらを毎年積み重ねて接続する方法。

注) 全国は「国民経済計算年報」による値。

\* 順位は数値の大きい方からつけています。