

大分県豊後水道漁海況速報（短期）

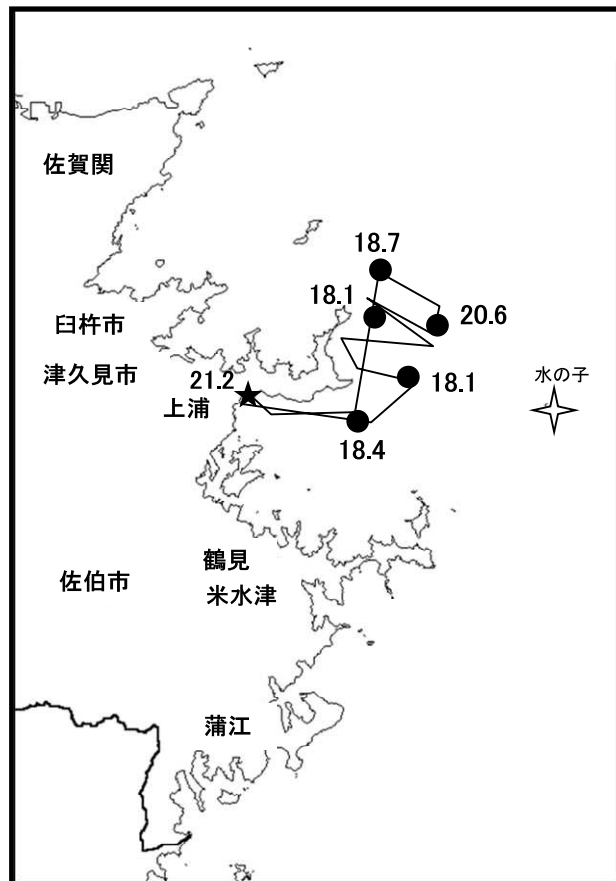
2-5号

第2-5号 令和2年6月4日(木)発行

大分県農林水産研究指導センター水産研究部 佐伯市上浦大字津井浦

●海況

調査船航行時水温
5月28日

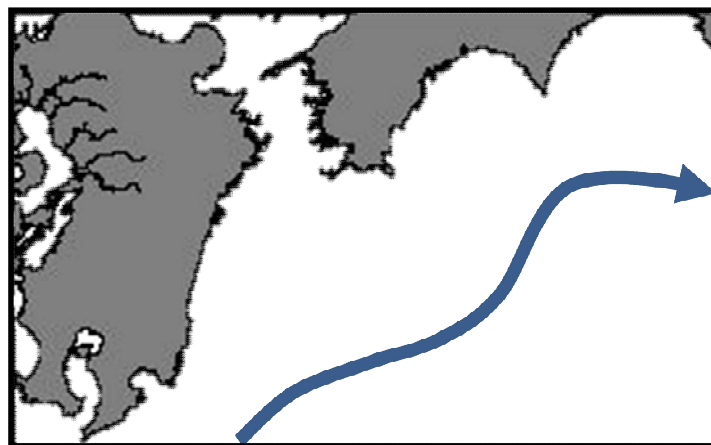


★:6月4日の定地水温

※次回の発行予定について

次回速報は令和2年6月19日頃に発行する予定です。

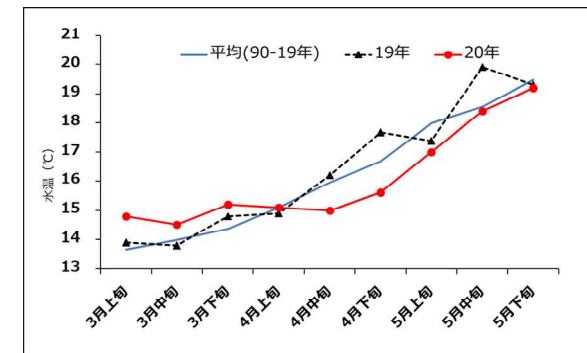
●黒潮情報(海上保安庁海洋速報第91号:5/27-6/3観測)



黒潮流軸までの方向と距離(マイル)	
都井岬SE	足摺岬SE
50	75

黒潮は都井岬でやや離岸、足摺岬で著しく離岸、九州南東沖の黒潮内表面水温は25℃となっています。

●定地水温(表面:℃) [佐伯湾奥]



「海況概要」(6月4日)

5月下旬の水試地先(上浦)の定地水温(表面)は19.2℃。

前年並(-0.1℃)、平年より0.3℃低めでした。6月4日の表面水温は21.2℃となっています。

「漁況概要」(5月18日~5月31日)

県南まき網はカタクチ主体に619トンの水揚げ。小型底びき網は鶴見でマダイ主体の漁。一本釣りは佐賀関でマアジ、蒲江でカサゴ類、保戸島・鶴見でイサキ主体の漁。タチウオこぎ釣り(白杵)は1隻・1日あたりの水揚量が48.3キロと前期間(39.4キロ)と比べ増加した。刺網は鶴見でコウイカ類、蒲江でカワハギ類主体の漁。定置網は鶴見でマアジ、米水津・蒲江でカマス主体の漁。

他県情報

宮崎県(5/21~5/27)当該期間における、日向灘の小・中型まき網の水揚量は44 統 348トン(キビナゴ10トン、マイワシ7トン他の水揚げ)。また、船曳パッチ網による水揚げはありませんでした。

高知県(5/26~6/1):対象期間における宿毛湾周辺海域の中型まき網の水揚量は、34 統 420トン。(カタクチイワシ133トン、マイワシ131トン、サバ類55トン他の水揚げ)。

● 漁況

2-5号

漁協TACシステム集計速報値・30魚種(佐賀関・鶴見・米水津・蒲江 期間5/18~5/31)

単位:キロ

漁業種類	所属漁協名	隻・日あたり漁獲量	まいわし	うるめ	かたぐち	まあじ	まるあじ	さば類	ぶり	ひらめ	めいたがれい	えそ類	たちうお	まだい	いさき	かます	とらふぐ	あんこう	かさご類	かわはぎ類	きびなご	まとうだい	めじな	いせえび	くるまえばい	こういか類	あおりいか	けんさき	またこ	なまこ類	あわび類	さざえ	総計(他魚種も含む)	
小型底曳網漁業	鶴見									33	18	206		821	23	5	1	12	4	20			9	6	1	13	1	1	1	14				1,186
	蒲江																																0	
船びき網漁業	鶴見(一部底曳網を含む)				1,904	1			5					756																			2,666	
	米水津(一部底曳網を含む)				2,398																												2,398	
大中型まき網漁業	鶴見	6,626				57,888			16	2		498		815		295	5			94							1	25					59,638	
中型まき網漁業	鶴見	15,980	50,364		406,224	82,008		20,736																									559,332	
	米水津																																0	
	蒲江																																0	
刺網漁業	佐賀関																																0	
	鶴見									13	2			19					5	25			22	31		54		27					199	
	蒲江				9				3		18		134		75				40	328			21	50	43		5	7					731	
定置網漁業	鶴見	29	111	237	2,554	11		3	747	30			29	366	548				162	136			28			2	14		15				5,021	
	米水津	320	3,569	6,059	1,084	288		304	304	8		4	108	300	21,598			4		228	28	32	88				140	68					34,534	
	蒲江	9	142	713	510	24		25	3,027	26		3	1	128	214	20,273				78	190	12	197			34	138	6					25,749	
一本釣り	佐賀関				1,125	6		108	153	8			55	150	167				7				20										1,797	
	鶴見	5			631	31		140	1,797	20				433	3,802		1		156				54					7					7,134	
	蒲江				158				61					31	33				471				7										761	
その他の漁業	佐賀関															70							2										10	82
	鶴見				17,300	4														12			3					230		14	851	18,413		
	米水津																													7	185	192		
	蒲江											275		11					14	9								40		1		349		
総計			50,727	3,822	417,535	163,269	363	21,314	6,110	142	20	1,059	56	3,433	4,978	42,789	7	16	708	943	354	74	472	81	13	91	300	100	339	0	22	1,046	720,181	

他漁協情報(期間:5/18~5/31)

単位:キロ

漁業種類	所属漁協名	期間	延べ出漁隻数	隻・日あたり水揚量()は先号水揚量	まあじ	まるあじ	さば類	かたぐち	うるめ	まいわし	ぶり	たちうお	まだい	いさき	とらふぐ	こういか類	その他	計
中型まき網	臼杵・津久見	5/18~5/31	2隻	668(1,973)	1,279		57											1,336
一本釣り	臼杵(タチ釣りのみ)	5/18~5/31	101隻	48.3(39.4)								4,878						4,878
	保戸島	5/18~5/31	*	*(*)	56		17				134		105	410			111	833

TACシステム集計値及び中部振興局農山漁村振興課水産班とりまとめ(一部は聞き取りによる概算データ)

「魚価」 円/kg

漁業種類	魚種名	地区名	平均	備考
釣り	タチウオ	臼杵	1,549	-
	ブリ	保戸島	200	-
	マダイ	保戸島	600	-
	マダイ	鶴見	444	-
	マアジ	鶴見	537	-
	ブリ・ハマチ	鶴見	346	-
	イサキ	鶴見	833	-
	マアジ	佐賀関	300	300g級(1尾あたり)
	マサバ	佐賀関	700	700g級(1尾あたり)
	ブリ	佐賀関	300	1kg級(1尾あたり)
マダイ	佐賀関	500	1kg級(1尾あたり)	

漁業種類	魚種名	地区名	平均	備考
定置網	マシ(コアシ)	鶴見	185	-
	マアジ(マメアジ)	鶴見	250	-
	カワハギ	鶴見	267	-
潜水・採貝	アオリイカ	鶴見	1,145	-
	アワビ	鶴見	4,404	-
	サザエ	鶴見	463	-
	クルマエビ	鶴見	6,637	-
底曳き(活)	ヒラメ	鶴見	834	-

漁協支店からのTACシステムデータ。一部聞き取り