

大分県豊後水道漁海況速報（短期）

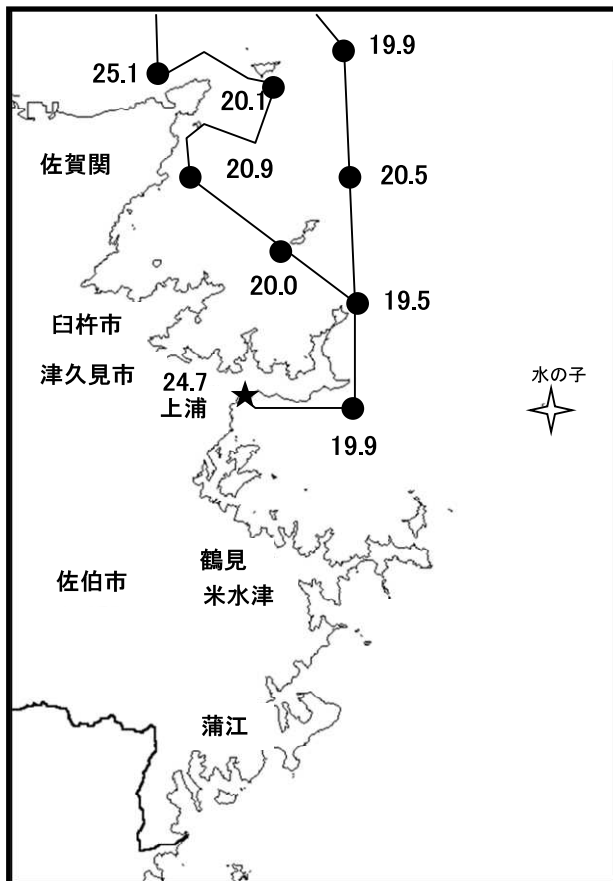
第 2-9 号 令和 2 年 7 月 31 日(金)発行

大分県農林水産研究指導センター水産研究部 佐伯市上浦大字津井浦

2-9 号

●海況

調査船航行時水温
7月22日

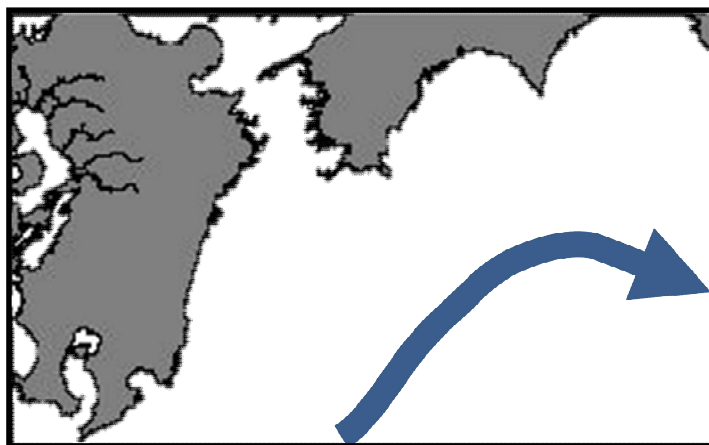


★:7月31日の定地水温

※次回の発行予定について

次回速報は令和2年8月14日頃に発行する予定です。

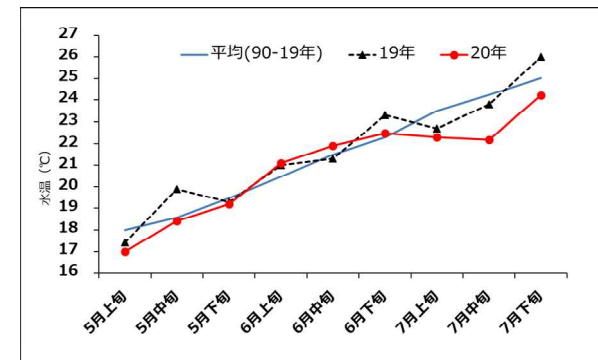
●黒潮情報(海上保安庁海洋速報第 139 号:7/22-7/29 観測)



黒潮流軸までの方向と距離(マイル)	
都井岬SE	足摺岬SSE
80	80

黒潮は都井岬で著しく離岸、足摺岬で著しく離岸、九州南東沖の黒潮内表面水温は 30°Cとなっています。

● 定地水温(表面:°C) [佐伯湾奥]



「海況概要」(7月31日)

7月下旬の水試地先(上浦)の定地水温(表面)は24.2°C。

前年より1.8°C低め、平年より0.8°C低めでした。7月31日の表面水温は24.7°Cとなっています。

「漁況概要」(7月13日~7月26日)

県南まき網はマイワシ(ヒラゴ)主体に656トンの水揚げ。小型底びき網は鶴見でケンサキ、蒲江でエソ類主体の漁。一本釣りは佐賀関でサバ類、蒲江でカサゴ類、保戸島でブリ、鶴見でイサキ主体の漁。タチウオこぎ釣り(白杵)は1隻・1日あたりの水揚量が4.8キロと前期間(15.7キロ)より減少した。刺網は鶴見でマイワシ、蒲江でカワハギ類主体の漁。定置網は鶴見・米水津でマアジ、蒲江でカマス主体の漁。

他県情報

宮崎県(7/9~7/15)当該期間における、日向灘の小・中型まき網の水揚量は36統1,460トン(マイワシ1,417トン、ウルメイワシ32トン他の水揚げ)。また、船曳パッチ網による水揚げは8統4トン(すべてシラス)。

高知県(7/21~7/27):対象期間における宿毛湾周辺海域の中型まき網の水揚量は、25統242トン。(カタクチイワシ108トン、サバ類61トン、ウルメイワシ43トン、マアジ28トン他の水揚げ)。

なお、この情報は 大分県農林水産研究指導センター水産研究部のホームページ (<http://www.pref.oita.jp/soshiki/15090/>) でもご覧いただけます。

● 漁況

2-9号

漁協TACシステム集計速報値・30魚種(佐賀関・鶴見・米水津・蒲江 期間7/13~7/26)

単位:キロ

漁業種類	所属漁協名	隻・日あたり漁獲量	まいわし	うるめ	かたぐち	まあじ	まるあじ	さば類	ぶり	ひらめ	めいたがれい	えそ類	たちうお	まだい	いさき	かます	とらふぐ	あんこう	かさご類	かわはぎ類	きびなご	まとうだい	めじな	いせえび	くるまえび	こういか類	あおりいか	けんさき	またこ	なまこ類	あわび類	さざえ	総計(他魚種も含む)	
小型底曳網漁業	鶴見									4	2	6		3	6													66	3				95	
	蒲江																	6															27	
船びき網漁業	鶴見(一部底曳網を含む)				240	3	3		23			82	273							8													631	
	米水津(一部底曳網を含む)				7,501																												7,501	
大中型まき網漁業	鶴見					778		3				210	15	19		49	5				49					1	124	2				1,254		
中型まき網漁業	鶴見	17,709	558,416	3,343	91,489	1,930	9	41																								655,227		
	米水津																																0	
	蒲江																																0	
刺網漁業	佐賀関																																0	
	鶴見		40							19																							105	
定置網漁業	蒲江					6																											202	
	鶴見	18	154	105	1,252			78	229	13		31	103	105							42	47		35									2,505	
	米水津	20	378	708	3,220		8	264	32	4		8	4	292	204	496					108	24		20			16	712				6,518		
一本釣り	蒲江	6	805	912	1,109			1,074	137	4		3	77	293	2,026						23	71		24			1	75	3			6,641		
	佐賀関				3,340			5,975	702	1			595	90	3,486		2		17		7			6								14,219		
	鶴見				103			688	1,896	13		16	595	294	2,510		4		144		6			5	34							5,865		
その他の漁業	蒲江				27			7	27				21	293					677					22								1,074		
	佐賀関				7					4																						1,669		
	鶴見				5,265									1						3								364		121	1,537	6,613		
総計	米水津											684		12																		597		
	蒲江																				6	8						447		0	21	1,178		
総計			558,500	4,680	100,955	17,040	20	8,129	3,044	62	2	1,022	614	1,129	6,905	2,676	11	10	854	346	191		8	147	0	2	0	34	1,401	886	0	144	3,111	711,921

他漁協情報(期間:7/13~7/26)

単位:キロ

漁業種類	所属漁協名	期間	延べ出漁隻数	隻・日あたり水揚量()は先号水揚量	まあじ	まるあじ	さば類	かたぐち	うるめ	まいわし	ぶり	たちうお	まだい	いさき	とらふぐ	こういか類	その他	計
中型まき網	臼杵・津久見	7/13~7/26	11隻	1,119(1,195)	3,584		4,860	3,864										12,308
一本釣り	臼杵(タチ釣りのみ)	7/13~7/26	38隻	4.8(15.7)								183						183
	保戸島	7/13~7/26	*	*(*)	9		105				335		52	253			247	1,001

TACシステム集計値及び中部振興局農山漁村振興課水産班とりまとめ(一部は聞き取りによる概算データ)

「魚価」 円/kg

漁業種類	魚種名	地区名	平均	備考
釣り	タチウオ	臼杵	1,690	-
	ブリ	保戸島	300	-
	マダイ	保戸島	600	-
	マダイ	鶴見	743	-
	マアジ	鶴見	1,275	-
	ブリ・ハマチ	鶴見	610	-
	イサキ	鶴見	1,099	-
	マアジ	佐賀関	300	300g級(1尾あたり)
	マサバ	佐賀関	1,000	700g級(1尾あたり)
	ブリ	佐賀関	300	1kg級(1尾あたり)
マダイ	佐賀関	500	1kg級(1尾あたり)	

漁業種類	魚種名	地区名	平均	備考
定置網	マシ(コアジ)	鶴見	496	-
	マアジ(マアジ)	鶴見	153	-
	カワハギ	鶴見	395	-
	アオリイカ	鶴見	1,892	-
潜水・採貝	アワビ	鶴見	6,450	-
	サザエ	鶴見	689	-
底曳き(活)	クルマエビ	鶴見	5,000	-
	ヒラメ	鶴見	1,700	-

漁協支店からのTACシステムデータ。一部聞き取り