

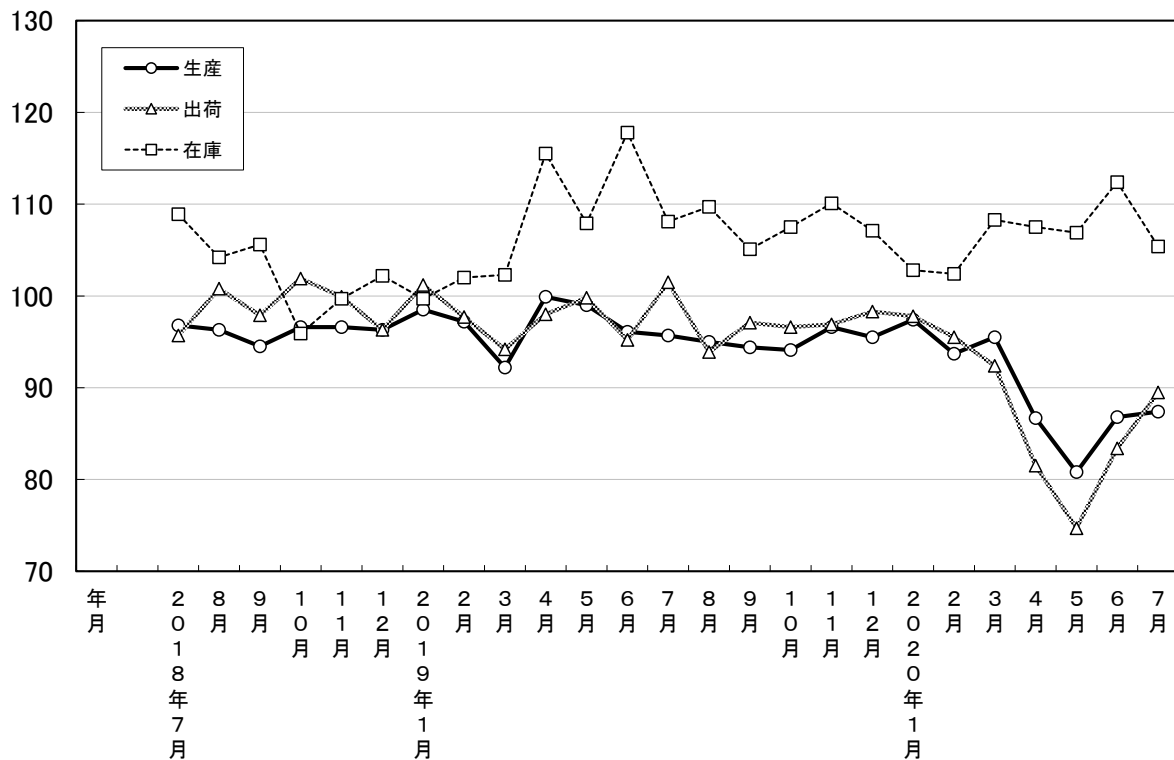
大分県鉱工業指数

2015年基準

2020年7月分

大分県鉱工業指数の推移(季節調整済指数)

2015年=100



2020年7月の鉱工業指数

2015年=100

区 分		季節調整済指数		原 指 数	
			前月比 (%)		前年同月 比 (%)
大分県	生産	87.4	0.7	90.8	▲ 9.4
	出荷	89.5	7.3	89.0	▲ 11.9
	在庫	105.4	▲ 6.2	103.6	▲ 2.5
九 州	生産	87.7	2.8	91.2	▲ 16.6
	出荷	84.5	5.5	87.7	▲ 18.4
	在庫	106.3	▲ 2.0	107.3	▲ 0.6
全 国	生産	87.2	8.7	90.4	▲ 15.5
	出荷	85.8	6.6	88.0	▲ 16.6
	在庫	99.3	▲ 1.5	101.2	▲ 4.8

※九州は速報値

概況

[生産]

生産指数(季節調整済指数)は87.4(前月比+0.7%)となり、2か月連続で上昇した。

業種別に生産動向をみると、上昇に主に寄与した業種は「輸送機械工業」、「鉄鋼業」、「プラスチック製品工業」で、低下に主に寄与した業種は「非鉄金属・金属製品工業」、「汎用・生産用・業務用機械工業」、「化学・石油製品工業」となっている。

[出荷]

出荷指数(季節調整済指数)は89.5(前月比+7.3%)となり、2か月連続で上昇した。

業種別に生産動向をみると、上昇に主に寄与した業種は「非鉄金属・金属製品工業」、「輸送機械工業」、「鉄鋼業」で、低下に主に寄与した業種は「化学・石油製品工業」、「汎用・生産用・業務用機械工業」、「電子部品・デバイス工業」となっている。

[在庫]

在庫指数(季節調整済指数)は105.4(前月比▲6.2%)となり、2か月ぶりに低下した。

業種別に生産動向をみると、上昇に主に寄与した業種は「食料品工業」、「プラスチック製品工業」で、低下に主に寄与した業種は「化学・石油製品工業」、「パルプ・紙・紙加工品工業」、「その他工業」となっている。

[全国の製造工業生産予測指数]

2020年8月は前月比+4.0%の上昇、9月は同+1.9%の上昇見込み。

業種動向

総合指数に対して主に寄与したものは、次のとおりである。

[生産]

※対前月比は季節調整済指数、対前年同月比は原指数による。

上昇業種

業 種 名	対前月比(%)		対前年 同月比(%)	寄 与 率
	今 月	前 月		
輸 送 機 械 工 業	11.4	34.1	7.6	236.0
鉄 鋼 業	14.0	▲ 2.0	▲ 16.3	136.0
プ ラ ス チ ッ ク 製 品 工 業	24.2	23.1	▲ 44.2	66.7

低下業種

業 種 名	対前月比(%)		対前年 同月比(%)	寄 与 率
	今 月	前 月		
非 鉄 金 属 ・ 金 属 製 品 工 業	▲ 5.7	20.2	▲ 3.4	▲ 123.1
汎 用 ・ 生 産 用 ・ 業 務 用 機 械 工 業	▲ 5.2	5.6	▲ 21.4	▲ 79.4
化 学 ・ 石 油 製 品 工 業	▲ 0.8	9.0	▲ 4.7	▲ 26.0

[出荷]

上昇業種

業 種 名	対前月比(%)		対前年 同月比(%)	寄 与 率
	今 月	前 月		
非 鉄 金 属 ・ 金 属 製 品 工 業	17.9	18.5	5.9	45.2
輸 送 機 械 工 業	21.7	69.0	5.7	44.1
鉄 鋼 業	9.0	▲ 9.0	▲ 24.5	13.5

低下業種

業 種 名	対前月比(%)		対前年 同月比(%)	寄 与 率
	今 月	前 月		
化 学 ・ 石 油 製 品 工 業	▲ 4.8	10.1	▲ 16.0	▲ 19.5
汎 用 ・ 生 産 用 ・ 業 務 用 機 械 工 業	▲ 6.5	8.8	▲ 17.4	▲ 5.5
電 子 部 品 ・ デ バ イ ス 工 業	▲ 4.9	▲ 7.5	▲ 22.1	▲ 2.6

[在庫]

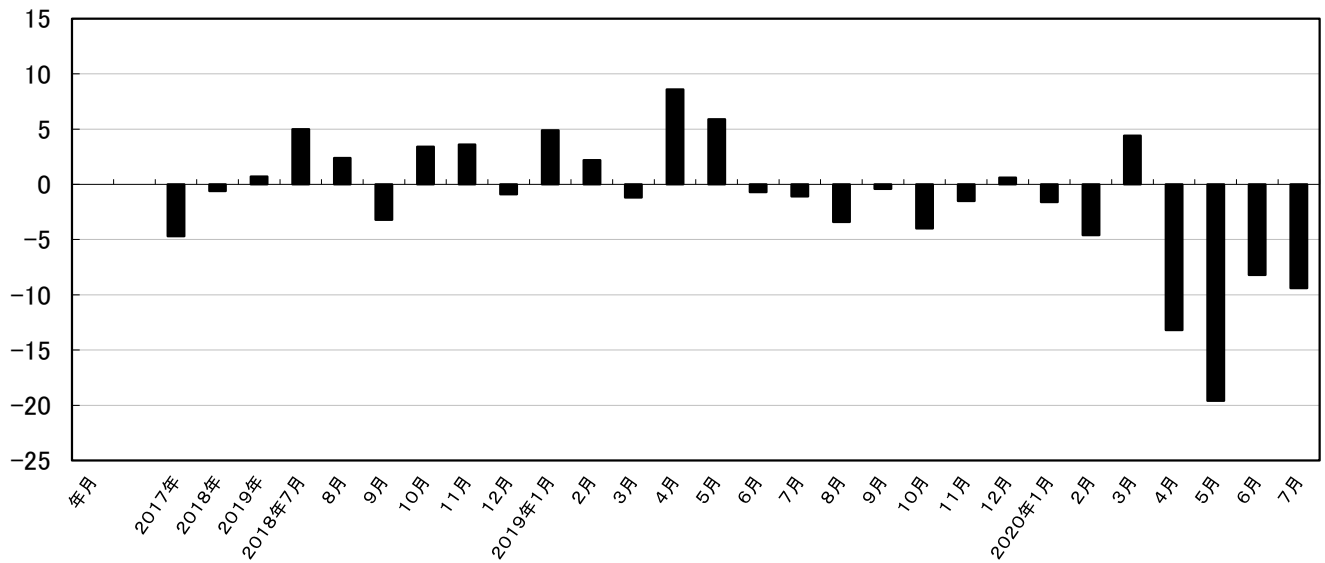
上昇業種

業 種 名	対前月比(%)		対前年 同月比(%)	寄 与 率
	今 月	前 月		
食 料 品 工 業	8.6	▲ 1.7	12.8	▲ 5.1
プ ラ ス チ ッ ク 製 品 工 業	2.6	▲ 6.7	8.5	▲ 1.0

低下業種

業 種 名	対前月比(%)		対前年 同月比(%)	寄 与 率
	今 月	前 月		
化 学 ・ 石 油 製 品 工 業	▲ 4.0	▲ 1.3	▲ 6.1	33.2
パ ル プ ・ 紙 ・ 紙 加 工 品 工 業	▲ 10.8	1.8	▲ 1.8	3.3
そ の 他 工 業	▲ 4.2	0.0	▲ 12.0	2.1

鉱工業生産指数前年同月比(%)



大分県鉱工業指数の推移

(季節調整済指数 2015年=100)

年月	生産				出荷				在庫			
	季節調整済 指数	前月比 (%)	原指数	前年同月 比 (%)	季節調整済 指数	前月比 (%)	原指数	前年同月 比 (%)	季節調整済 指数	前月比 (%)	原指数	前年同月 比 (%)
2017年	—	—	96.0	▲ 4.7	—	—	96.9	▲ 2.9	—	—	93.7	▲ 5.2
2018年	—	—	95.4	▲ 0.6	—	—	96.6	▲ 0.3	—	—	102.7	9.6
2019年	—	—	96.1	0.7	—	—	97.5	0.9	—	—	107.6	4.8
2018年7月	96.8	0.9	101.3	5.0	95.7	▲ 1.0	95.5	0.6	108.9	8.0	107.0	19.6
8月	96.3	▲ 0.5	91.3	2.4	100.8	5.3	96.1	7.1	104.2	▲ 4.3	105.2	11.7
9月	94.5	▲ 1.9	92.5	▲ 3.2	97.9	▲ 2.9	96.7	1.3	105.6	1.3	106.4	10.4
10月	96.6	2.2	99.7	3.4	101.9	4.1	105.8	12.4	95.9	▲ 9.2	98.3	▲ 1.4
11月	96.6	0.0	100.7	3.6	99.9	▲ 2.0	101.1	7.1	99.7	4.0	101.1	▲ 1.4
12月	96.3	▲ 0.3	102.2	▲ 0.9	96.3	▲ 3.6	98.9	▲ 2.2	102.2	2.5	108.1	5.7
2019年1月	98.5	2.3	94.4	4.9	101.2	5.1	99.4	8.6	99.7	▲ 2.4	108.2	▲ 4.8
2月	97.2	▲ 1.3	93.8	2.2	97.7	▲ 3.5	97.4	▲ 0.7	102.0	2.3	103.2	▲ 2.1
3月	92.2	▲ 5.1	93.6	▲ 1.2	94.2	▲ 3.6	99.1	1.6	102.3	0.3	97.4	▲ 0.8
4月	99.9	8.4	96.9	8.6	98.0	4.0	95.7	10.5	115.5	12.9	108.7	13.1
5月	99.0	▲ 0.9	96.2	5.9	99.8	1.8	96.6	4.0	107.9	▲ 6.6	104.8	6.5
6月	96.1	▲ 2.9	99.5	▲ 0.7	95.2	▲ 4.6	95.9	▲ 2.3	117.8	9.2	112.0	18.4
7月	95.7	▲ 0.4	100.2	▲ 1.1	101.5	6.6	101.0	5.8	108.1	▲ 8.2	106.3	▲ 0.7
8月	95.0	▲ 0.7	88.2	▲ 3.4	93.9	▲ 7.5	89.0	▲ 7.4	109.7	1.5	112.3	6.7
9月	94.4	▲ 0.6	92.1	▲ 0.4	97.1	3.4	96.3	▲ 0.4	105.1	▲ 4.2	105.9	▲ 0.5
10月	94.1	▲ 0.3	95.7	▲ 4.0	96.6	▲ 0.5	99.4	▲ 6.0	107.5	2.3	109.3	11.2
11月	96.6	2.7	99.2	▲ 1.5	96.9	0.3	98.5	▲ 2.6	110.1	2.4	112.1	10.9
12月	95.5	▲ 1.1	102.8	0.6	98.3	1.4	102.1	3.2	107.1	▲ 2.7	111.3	3.0
2020年1月	97.4	2.0	92.9	▲ 1.6	97.8	▲ 0.5	95.3	▲ 4.1	102.8	▲ 4.0	112.0	3.5
2月	93.7	▲ 3.8	89.5	▲ 4.6	95.5	▲ 2.4	94.5	▲ 3.0	102.4	▲ 0.4	104.5	1.3
3月	95.5	1.9	97.7	4.4	92.4	▲ 3.2	99.6	0.5	108.3	5.8	103.9	6.7
4月	86.7	▲ 9.2	84.1	▲ 13.2	81.5	▲ 11.8	79.6	▲ 16.8	107.5	▲ 0.7	101.2	▲ 6.9
5月	80.8	▲ 6.8	77.3	▲ 19.6	74.7	▲ 8.3	72.3	▲ 25.2	106.9	▲ 0.6	103.8	▲ 1.0
6月	86.8	7.4	91.3	▲ 8.2	83.4	11.6	84.0	▲ 12.4	112.4	5.1	106.9	▲ 4.6
7月	87.4	0.7	90.8	▲ 9.4	89.5	7.3	89.0	▲ 11.9	105.4	▲ 6.2	103.6	▲ 2.5

主要業種動向

2020年7月分

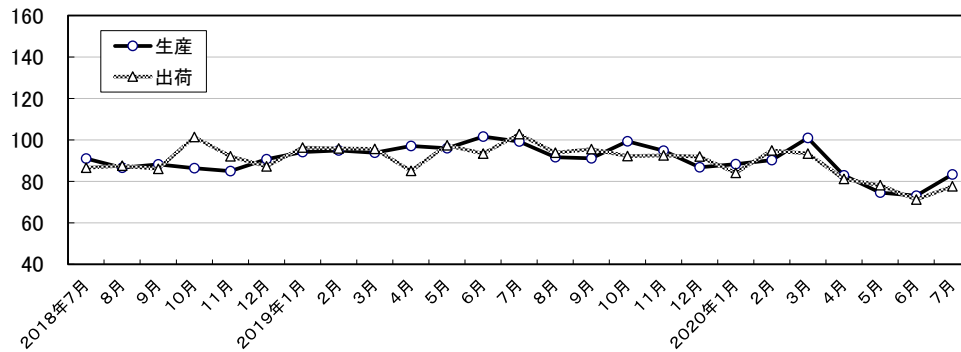
(2015年=100)

業種名	生産			出荷			在庫		
	季節調整 済指数	前月比 (%)	前年同月 比 (%)	季節調整 済指数	前月比 (%)	前年同月 比 (%)	季節調整 済指数	前月比 (%)	前年同月 比 (%)
鉄鋼業	83.3	▲ 14.0	▲ 16.3	77.6	9.0	▲ 24.5	×	×	×
非鉄金属・金属製品工業	111.6	▲ 5.7	▲ 3.4	130.6	17.9	5.9	×	×	×
汎用・生産用・業務用 機械工業	78.7	▲ 5.2	▲ 21.4	80.6	▲ 6.5	▲ 17.4	108.8	▲ 2.4	▲ 0.5
輸送機械工業	97.7	11.4	7.6	113.9	21.7	5.7	×	×	×
化学・石油製品工業	104.3	▲ 0.8	▲ 4.7	82.8	▲ 4.8	▲ 16.0	106.4	▲ 4.0	▲ 6.1
食料品工業	95.8	4.0	5.7	98.1	2.5	5.1	268.8	8.6	12.8

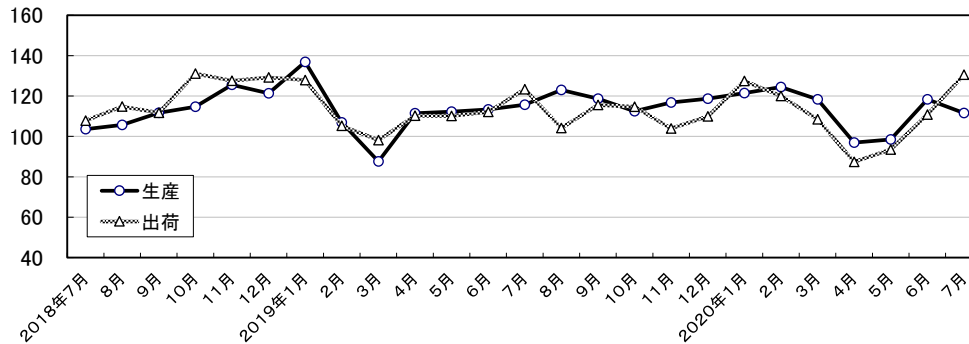
* 前月比は季節調整済指数、前年同月比は原指数から算出

主要業種の推移(季節調整済指数 2015年=100)

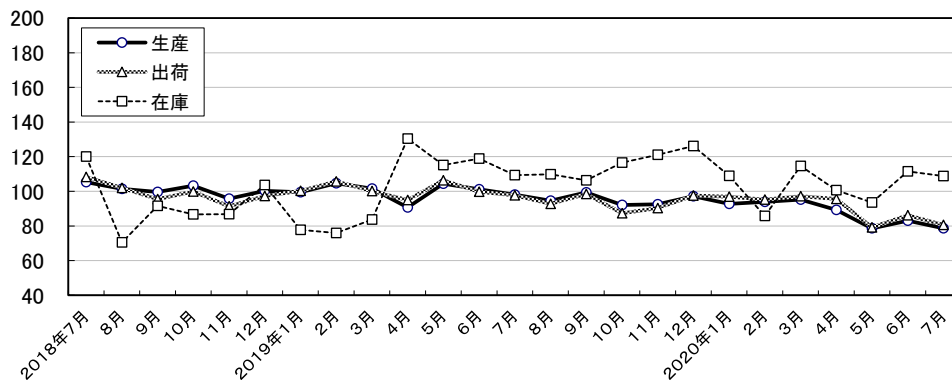
鉄鋼業



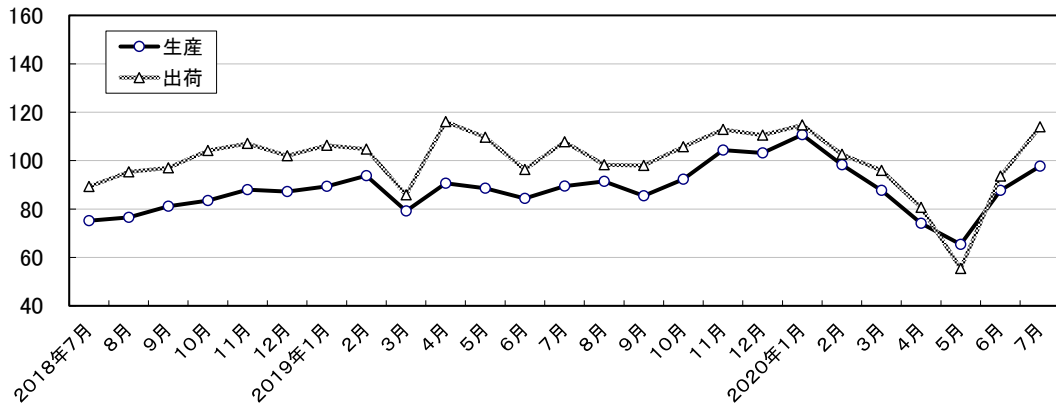
非鉄金属・金属製品工業



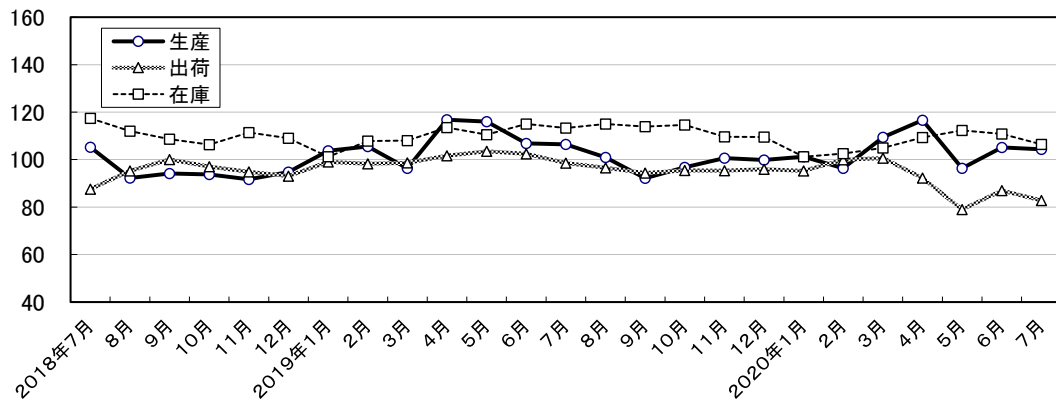
汎用・生産用・業務用機械工業



輸送機械工業



化学・石油製品工業



食料品工業

