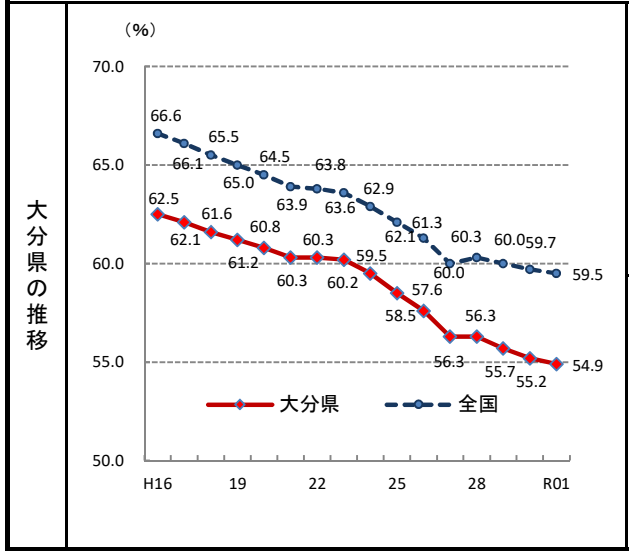
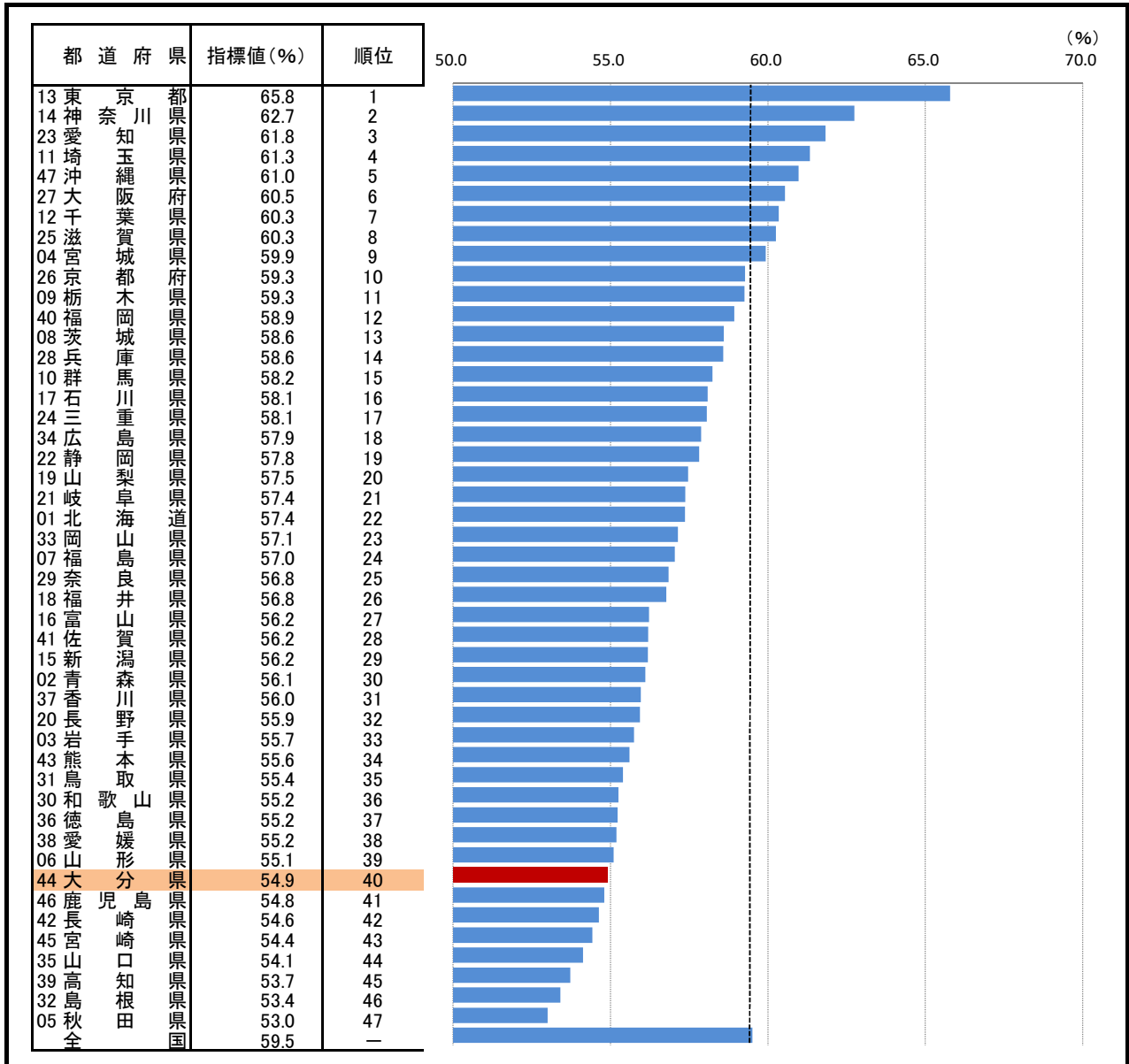


# 5. 生産年齢人口割合(15歳～64歳人口)

— 令和元年 —



参 考

○ 概 要  
 総務省統計局の人口推計によると、令和元年の大分県の生産年齢人口割合は54.9%で、全国40位となっている。

○ 基礎データ(令和元年) (千人)

	生産年齢人口	総人口
大分県	623	1,135
全 国	75,072	126,167

摘 要

○ 資料出所: 総務省統計局「人口推計年報」

○ 調査期日: 令和元年10月1日

○ 調査周期: 毎年

○ 生産年齢人口割合: 総人口に占める生産年齢人口(15歳～64歳人口)の割合。

※ 平成17年、22年及び27年は総務省統計局「国勢調査」による人口(年齢不詳人口を含む)。

\* 順位は数値の大きい方からつけています。