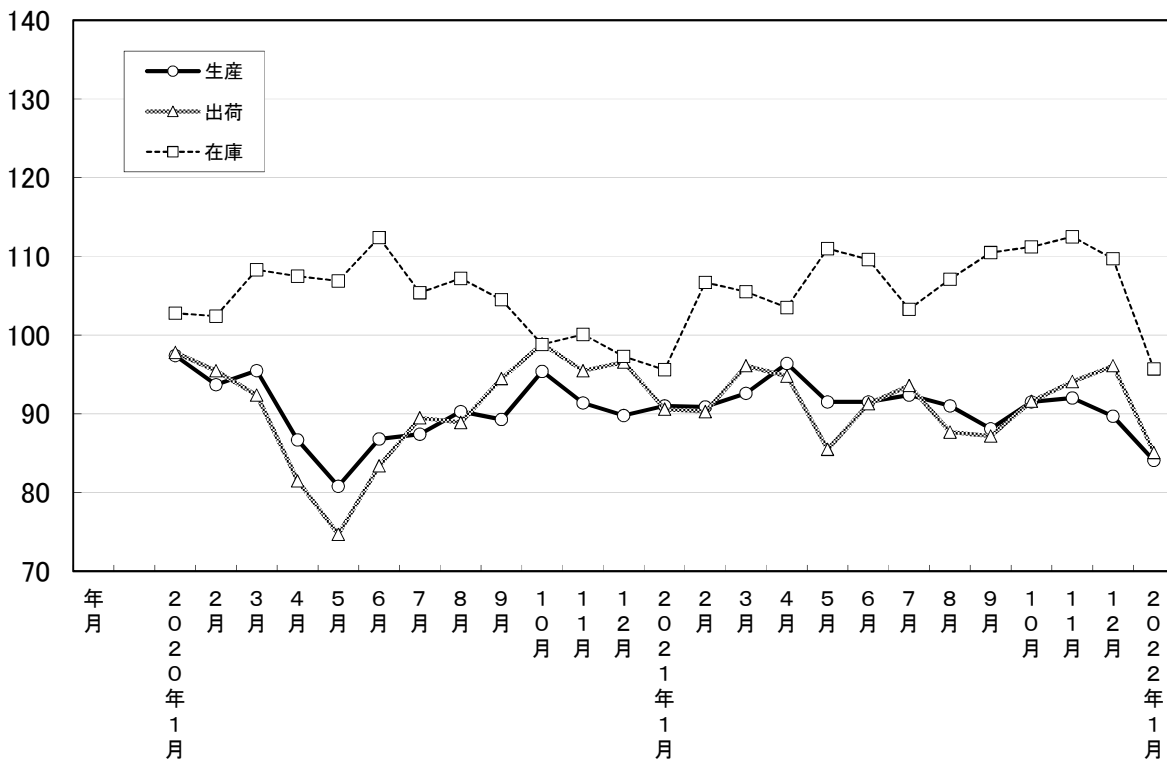


大分県鉱工業指数

2015年基準

2022年1月分



2022年1月の鉱工業指数

2015年=100

区 分		季節調整済指数		原 指 数	
			前月比 (%)		前年同月 比 (%)
大分県	生産	84.1	▲ 6.2	79.3	▲ 7.6
	出荷	85.1	▲ 11.4	83.6	▲ 6.1
	在庫	95.7	▲ 12.8	103.9	0.1
九 州	生産	97.5	0.5	91.4	▲ 4.9
	出荷	94.0	4.2	88.7	▲ 5.9
	在庫	93.6	▲ 4.4	97.0	▲ 2.0
全 国	生産	95.7	▲ 0.8	88.0	▲ 0.5
	出荷	93.9	▲ 1.6	86.0	▲ 0.9
	在庫	99.4	▲ 1.4	100.9	4.6

※九州は速報値

概況

[生産]

業種別に生産動向をみると、上昇に主に寄与した業種は「食料品工業」、「輸送機械工業」、「電子部品・デバイス工業」で、低下に主に寄与した業種は「化学・石油製品工業」、「鉄鋼業」、「汎用・生産用・業務用機械工業」となっている。

[出荷]

業種別に出荷動向をみると、上昇に主に寄与した業種は「食料品工業」、「プラスチック製品工業」、「パルプ・紙・紙加工品工業」で、低下に主に寄与した業種は「鉄鋼業」、「化学・石油製品工業」、「非鉄金属・金属製品工業」となっている。

[在庫]

業種別に在庫動向をみると、上昇に主に寄与した業種は「食料品工業」、「鉱業」、「プラスチック製品工業」で、低下に主に寄与した業種は「化学・石油製品工業」、「汎用・生産用・業務用機械工業」、「パルプ・紙・紙加工品工業」となっている。

[全国の製造工業生産予測指数]

2022年2月は前月5.7%の上昇、3月は同0.1%の上昇見込み。

業種動向

総合指数に対して主に寄与したものは、次のとおりである。

[生産]

※対前月比は季節調整済指数、対前年同月比は原指数による。

上昇業種

業 種 名	対前月比(%)		対前年 同月比(%)	寄 与 率
	今 月	前 月		
食 料 品 工 業	16.5	▲ 7.7	10.5	▲ 24.8
輸 送 機 械 工 業	4.8	1.3	▲ 16.0	▲ 9.4
電 子 部 品 ・ デ バ イ ス 工 業	9.2	▲ 2.3	19.4	▲ 7.2

低下業種

業 種 名	対前月比(%)		対前年 同月比(%)	寄 与 率
	今 月	前 月		
化 学 ・ 石 油 製 品 工 業	▲ 20.9	▲ 2.8	▲ 12.0	77.8
鉄 鋼 工 業	▲ 30.8	1.8	▲ 20.4	42.7
汎用・生産用・業務用機械工業	▲ 14.2	▲ 15.2	▲ 11.2	25.7

[出荷]

上昇業種

業 種 名	対前月比(%)		対前年 同月比(%)	寄 与 率
	今 月	前 月		
食 料 品 工 業	9.4	▲ 4.3	25.8	▲ 4.0
プ ラ ス チ ッ ク 製 品 工 業	13.6	5.6	▲ 28.3	▲ 2.0
パ ル プ ・ 紙 ・ 紙 加 工 品 工 業	0.7	6.5	▲ 3.9	0.0

低下業種

業 種 名	対前月比(%)		対前年 同月比(%)	寄 与 率
	今 月	前 月		
鉄 鋼 工 業	▲ 25.2	2.3	▲ 23.9	27.9
化 学 ・ 石 油 製 品 工 業	▲ 8.4	0.2	11.1	21.3
非 鉄 金 属 ・ 金 属 製 品 工 業	▲ 15.0	▲ 4.9	▲ 14.4	20.5

[在庫]

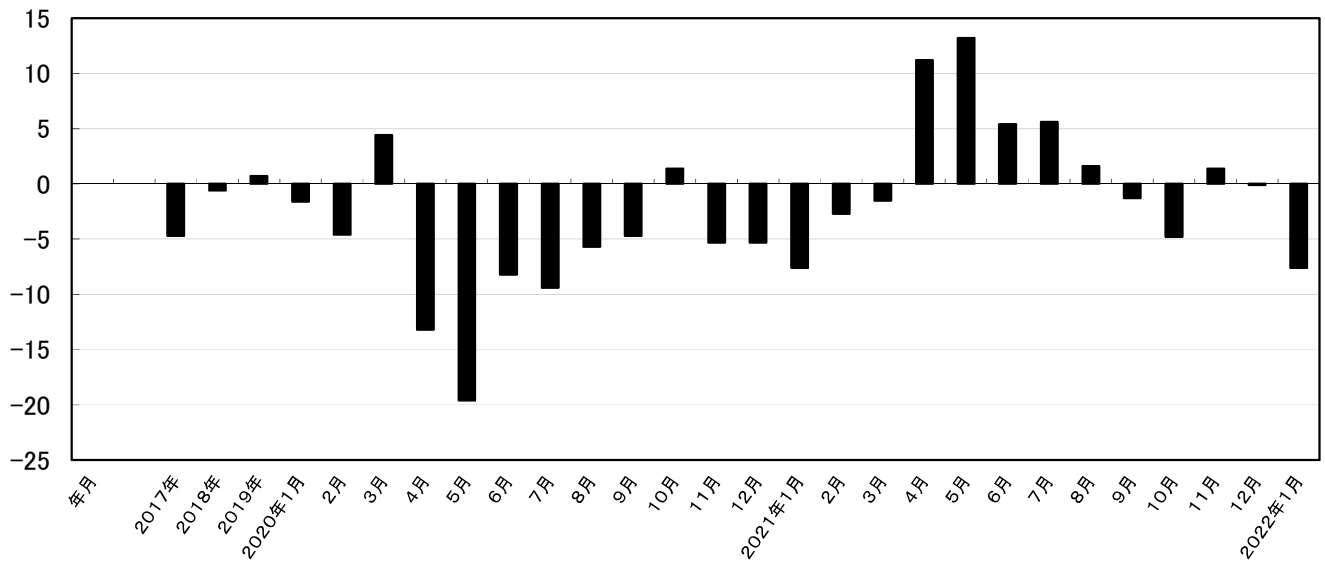
上昇業種

業 種 名	対前月比(%)		対前年 同月比(%)	寄 与 率
	今 月	前 月		
食 料 品 工 業	11.4	▲ 0.4	12.9	▲ 3.4
鋳 工 業	2.4	7.2	5.4	▲ 0.3
プ ラ ス チ ッ ク 製 品 工 業	1.1	▲ 4.3	10.9	▲ 0.3

低下業種

業 種 名	対前月比(%)		対前年 同月比(%)	寄 与 率
	今 月	前 月		
化 学 ・ 石 油 製 品 工 業	▲ 19.0	▲ 0.6	▲ 1.2	78.4
汎用・生産用・業務用機械工業	▲ 17.4	3.4	77.1	5.8
パ ル プ ・ 紙 ・ 紙 加 工 品 工 業	▲ 0.1	6.7	▲ 0.6	0.0

鉱工業生産指数前年同月比(%)



大分県鉱工業指数の推移

(季節調整済指数 2015年=100)

年月	生産				出荷				在庫			
	季節調整済 指数	前月比 (%)	原指数	前年同月 比 (%)	季節調整済 指数	前月比 (%)	原指数	前年同月 比 (%)	季節調整済 指数	前月比 (%)	原指数	前年同月 比 (%)
2017年	-	-	96.0	▲ 4.7	-	-	96.9	▲ 2.9	-	-	93.7	▲ 5.2
2018年	-	-	95.4	▲ 0.6	-	-	96.6	▲ 0.3	-	-	102.7	9.6
2019年	-	-	96.1	0.7	-	-	97.5	0.9	-	-	107.6	4.8
2020年1月	97.4	2.0	92.9	▲ 1.6	97.8	▲ 0.5	95.3	▲ 4.1	102.8	▲ 4.0	112.0	3.5
2月	93.7	▲ 3.8	89.5	▲ 4.6	95.5	▲ 2.4	94.5	▲ 3.0	102.4	▲ 0.4	104.5	1.3
3月	95.5	1.9	97.7	4.4	92.4	▲ 3.2	99.6	0.5	108.3	5.8	103.9	6.7
4月	86.7	▲ 9.2	84.1	▲ 13.2	81.5	▲ 11.8	79.6	▲ 16.8	107.5	▲ 0.7	101.2	▲ 6.9
5月	80.8	▲ 6.8	77.3	▲ 19.6	74.7	▲ 8.3	72.3	▲ 25.2	106.9	▲ 0.6	103.8	▲ 1.0
6月	86.8	7.4	91.3	▲ 8.2	83.4	11.6	84.0	▲ 12.4	112.4	5.1	106.9	▲ 4.6
7月	87.4	0.7	90.8	▲ 9.4	89.5	7.3	89.0	▲ 11.9	105.4	▲ 6.2	103.6	▲ 2.5
8月	90.3	3.3	83.2	▲ 5.7	88.9	▲ 0.7	84.3	▲ 5.3	107.2	1.7	109.7	▲ 2.3
9月	89.3	▲ 1.1	87.8	▲ 4.7	94.5	6.3	93.7	▲ 2.7	104.5	▲ 2.5	105.3	▲ 0.6
10月	95.4	6.8	97.0	1.4	98.9	4.7	101.7	2.3	98.8	▲ 5.5	100.5	▲ 8.1
11月	91.4	▲ 4.2	93.9	▲ 5.3	95.5	▲ 3.4	97.1	▲ 1.4	100.1	1.3	101.9	▲ 9.1
12月	89.8	▲ 1.8	97.4	▲ 5.3	96.6	1.2	100.3	▲ 1.8	97.3	▲ 2.8	101.2	▲ 9.1
2021年1月	91.0	1.3	85.8	▲ 7.6	90.6	▲ 6.2	89.0	▲ 6.6	95.6	▲ 1.7	103.8	▲ 7.3
2月	90.9	▲ 0.1	87.1	▲ 2.7	90.3	▲ 0.3	90.0	▲ 4.8	106.7	11.6	107.9	3.3
3月	92.6	1.9	96.2	▲ 1.5	96.1	6.4	101.1	1.5	105.5	▲ 1.1	100.4	▲ 3.4
4月	96.4	4.1	93.5	11.2	94.8	▲ 1.4	92.6	16.3	103.5	▲ 1.9	97.4	▲ 3.8
5月	91.5	▲ 5.1	87.5	13.2	85.5	▲ 9.8	82.8	14.5	111.0	7.2	107.8	3.9
6月	91.5	0.0	96.2	5.4	91.3	6.8	92.0	9.5	109.6	▲ 1.3	104.2	▲ 2.5
7月	92.4	1.0	95.9	5.6	93.6	2.5	93.1	4.6	103.3	▲ 5.7	101.5	▲ 2.0
8月	91.0	▲ 1.5	84.5	1.6	87.7	▲ 6.3	83.2	▲ 1.3	107.1	3.7	109.6	▲ 0.1
9月	88.1	▲ 3.2	86.7	▲ 1.3	87.2	▲ 0.6	86.5	▲ 7.7	110.5	3.2	111.4	5.8
10月	91.5	3.9	92.3	▲ 4.8	91.6	5.0	94.2	▲ 7.4	111.2	0.6	113.1	12.5
11月	92.0	0.5	95.2	1.4	94.1	2.7	95.7	▲ 1.4	112.5	1.2	114.5	12.4
12月	89.7	▲ 2.5	97.3	▲ 0.1	96.1	2.1	99.8	▲ 0.5	109.7	▲ 2.5	114.0	12.6
2022年1月	84.1	▲ 6.2	79.3	▲ 7.6	85.1	▲ 11.4	83.6	▲ 6.1	95.7	▲ 12.8	103.9	0.1

主要業種動向

2022年1月分

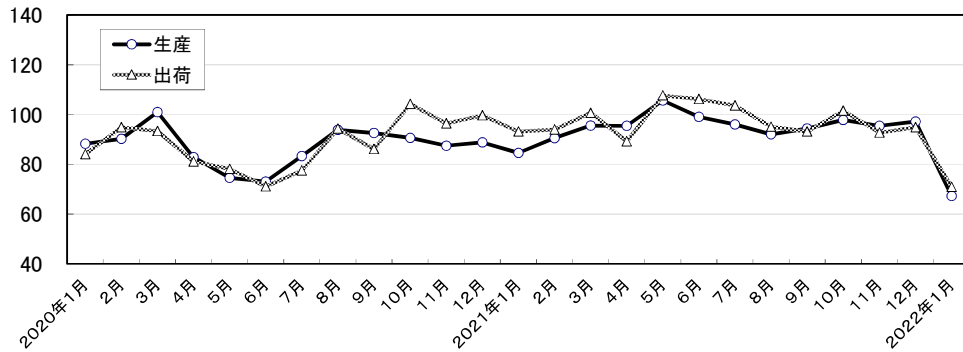
(2015年=100)

業種名	生産			出荷			在庫		
	季節調整済指数	前月比 (%)	前年同月比 (%)	季節調整済指数	前月比 (%)	前年同月比 (%)	季節調整済指数	前月比 (%)	前年同月比 (%)
鉄鋼業	67.3	▲ 30.8	▲ 20.4	71.0	▲ 25.2	▲ 23.9	×	×	×
非鉄金属・金属製品工業	107.5	2.2	3.0	92.0	▲ 15.0	▲ 14.4	×	×	×
汎用・生産用・業務用機械工業	78.8	▲ 14.2	▲ 11.2	79.5	▲ 15.2	▲ 14.5	217.5	▲ 17.4	77.1
輸送機械工業	80.4	4.8	▲ 16.0	95.2	▲ 7.6	▲ 17.2	×	×	×
化学・石油製品工業	84.6	▲ 20.9	▲ 12.0	90.2	▲ 8.4	11.1	88.8	▲ 19.0	▲ 1.2
食料品工業	95.9	16.5	10.5	96.4	9.4	25.8	278.4	11.4	12.9

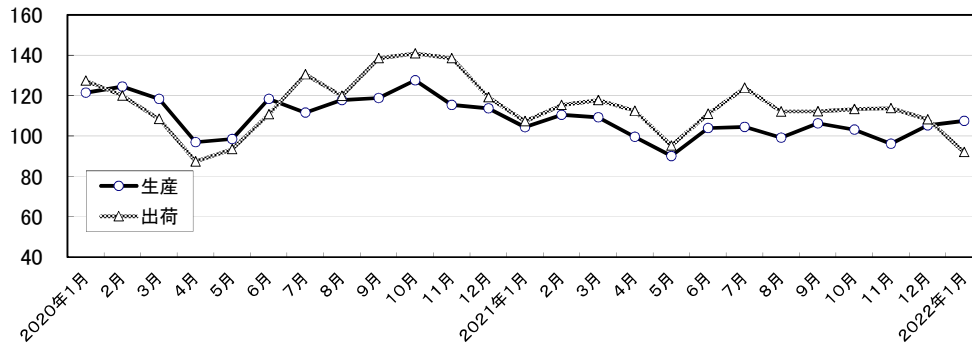
* 前月比は季節調整済指数、前年同月比は原指数から算出

主要業種の推移(季節調整済指数 2015年=100)

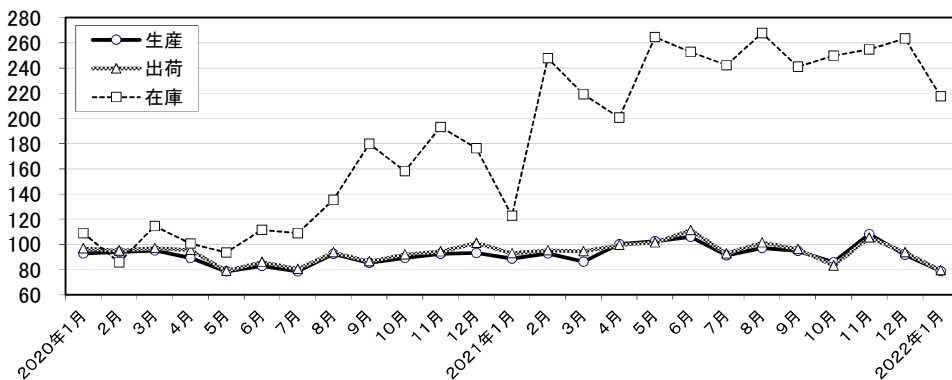
鉄鋼業



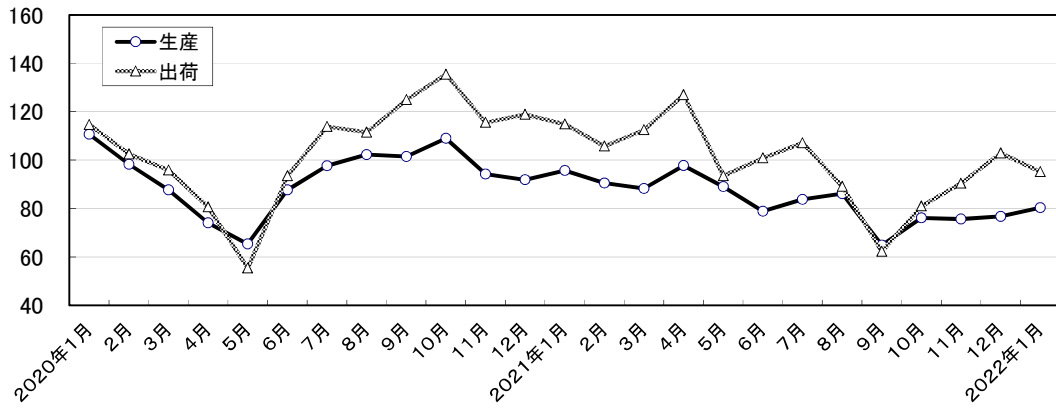
非鉄金属・金属製品工業



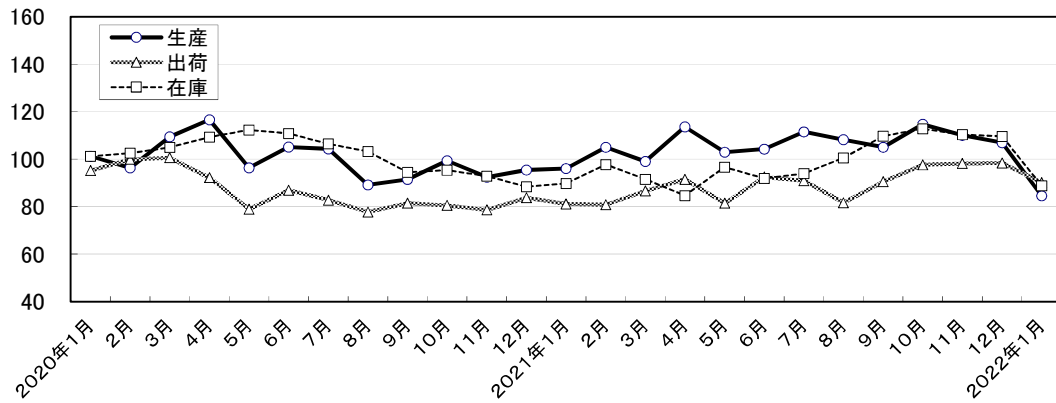
汎用・生産用・業務用機械工業



輸送機械工業



化学・石油製品工業



食料品工業

