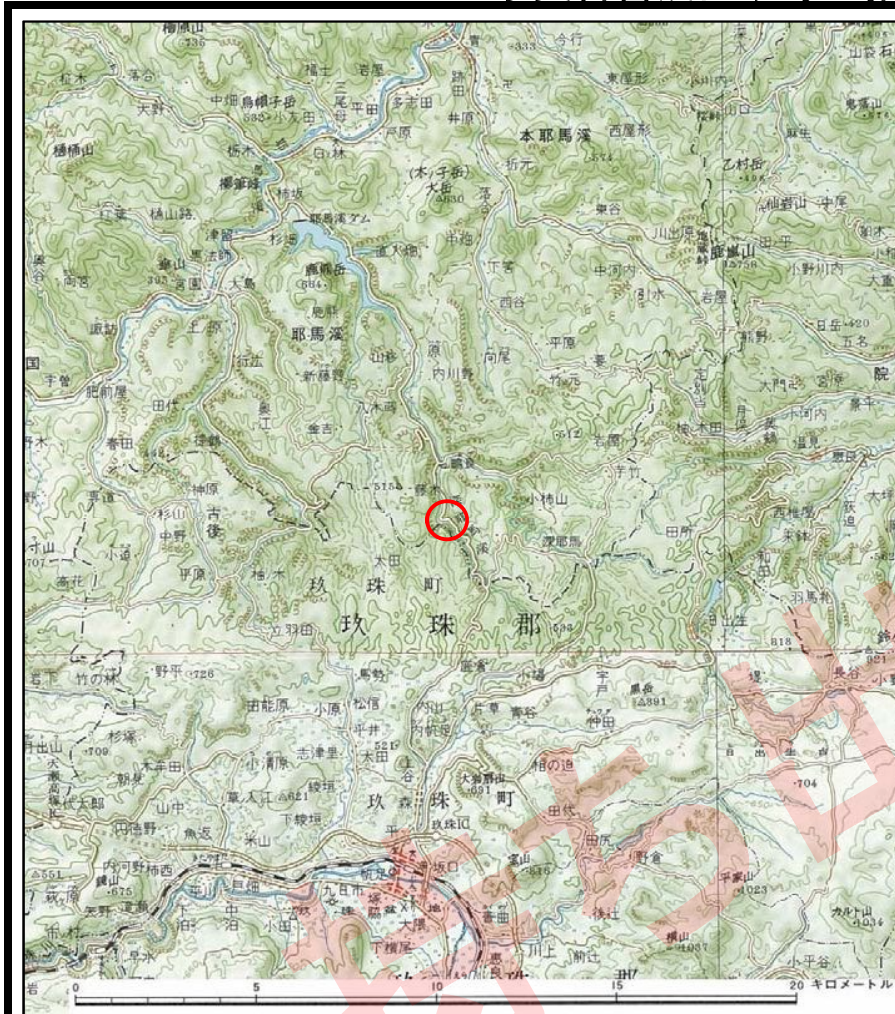
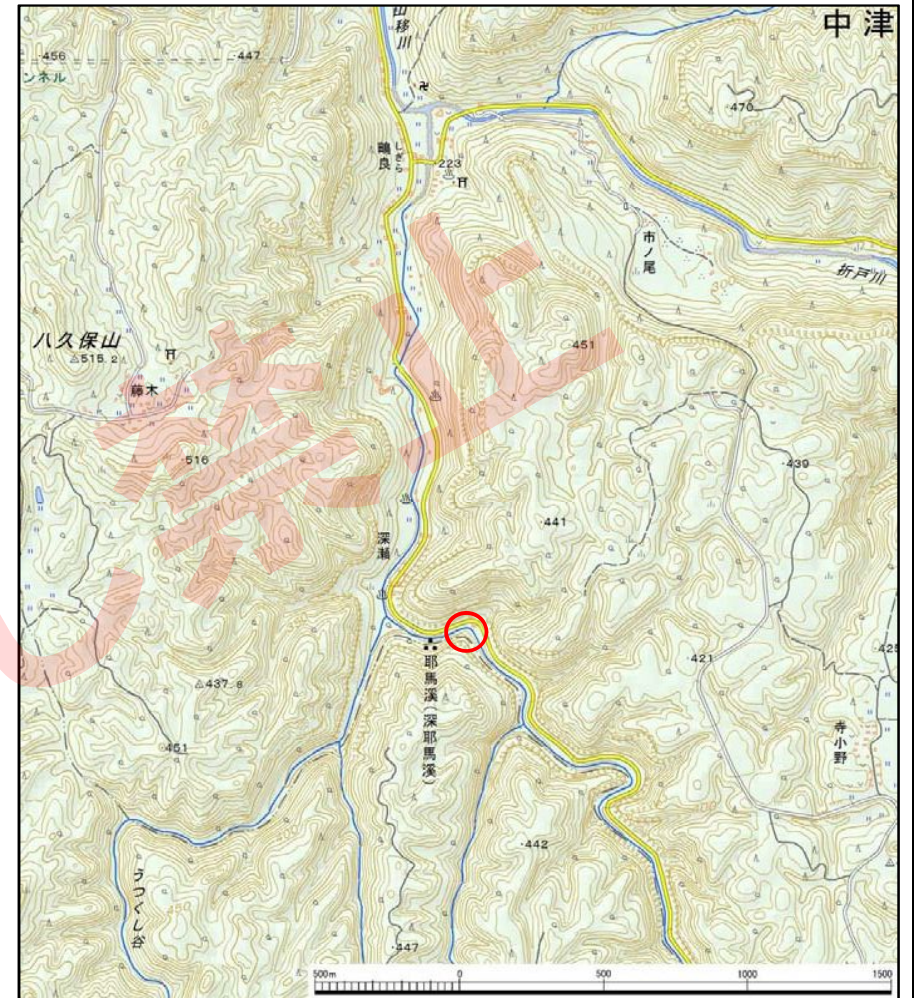


土砂災害警戒区域等の指定の公示に係る図書（その1）



(1/200,000)



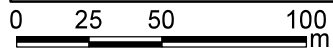
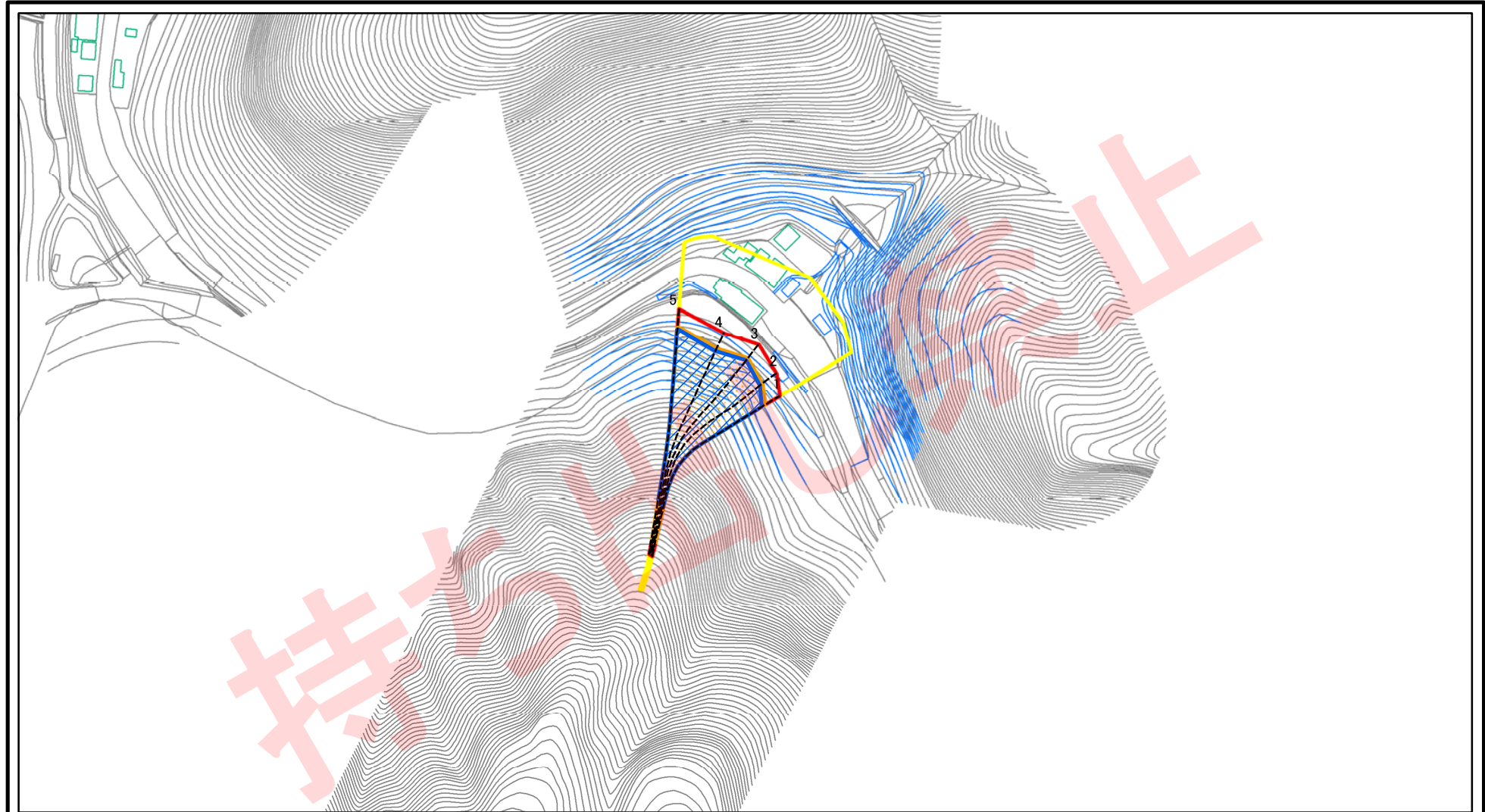
(1/25,000)

様式-1 (急)
土砂災害警戒区域・土砂災害特別警戒区域 位置図

自然現象の種類	急傾斜地の崩壊
箇所番号	Ⅱ-1-7487
箇所名	深瀬⑦(B)
所在地	中津市耶馬溪町大字深耶馬・玖珠郡玖珠町大字太田

この地図は、国土地理院長の承認を得て、同院発行の20万分の1地勢図及び2万5千分の1地形図を複製したものである。(承認番号 平28情複 第123号)
国土地理院長の承認なく本書の全部もしくは一部を複製することを禁ず。

土砂災害警戒区域等の指定の公示に係る図書(その2)



図中の数字は横断測線番号を示す

様式-2(急) 土砂災害警戒区域・土砂災害特別警戒区域 区域図(その1)	土砂災害防止法施行令第二条の基準に該当する区域		N 縮尺 1:2,500	自然現象の種類	急傾斜地の崩壊	箇所番号	II-1-7487
	土砂災害防止法施行令第三条の基準に該当する区域			告示番号		箇所名	深瀬㉞(B)
	それ以外の区域			告示年月日		所在地	中津市耶馬溪町大字深耶馬 玖珠郡玖珠町大字太田

