

普段のこころがけ

1. 持ち出すものなどの準備



2. 天気予報・気象情報に気をつける

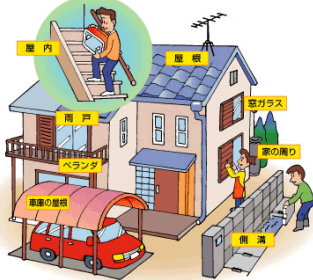


「大分県雨量・水位観測情報」
<http://river.pref.oita.jp/>

3. 避難路・避難場所の確認



4. 家の周りの点検・整備



5. 地域の方への気配り



普段のこころがけ

…今一度確認願います

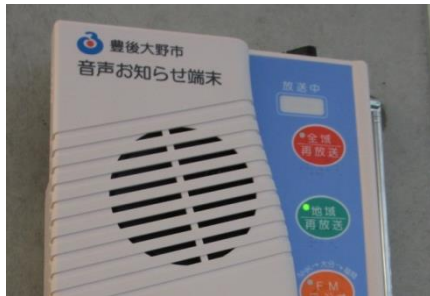
防災のしおり

定期的にご覧いただき、
日頃の備えや、発災直後
にとるべき行動などを確
認してください！



音声お知らせ端末の使い方 …今一度確認願います

録音・再放送 機能の使い方



- ① 緑色のランプが点灯
《録音ありの合図》
- ② ボタンを押す

電池の交換の仕方



- ① 電源の緑色
ランプが点滅



- ② ふたを開けて、
単3電池4本を交換

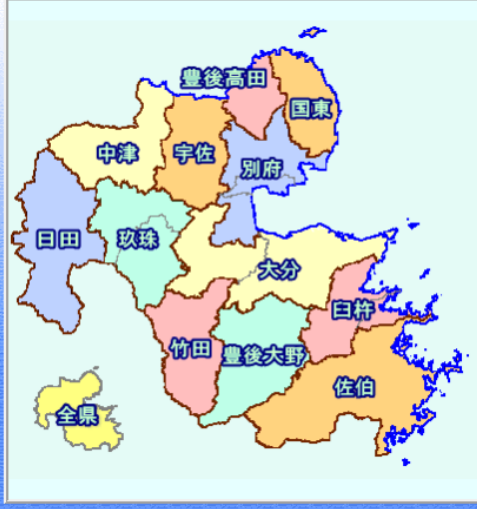
大分県 雨量・水位観測情報

大分県 雨量・水位観測情報

土木事務所で選ぶ 気象区分で選ぶ 市町村で選ぶ

【表示地域の選択】

☆下の地図から表示する地域を選択してください。



国土交通省 川の防災情報（外部リンク）			
大分河川国 道事務所 大分川・七瀬川 大野川・乙津川	佐伯河川国 道事務所 番匠川 堅田川	山国河川事務所 山国川	筑後川河川事務所 筑後川 花月川

【ヘルプ】

- ご利用について
- 用語の説明

【リンク】

- 大分県ホームページ
- 土砂災害危険度情報インターネット提供システム

- 本システムのデータは大分県土木建設部で観測している水位・雨量の情報を提供しています。なお、ここで提供している情報は、あくまでも速報値（参考値）であり、水防の警報発令等を意味するものではありません。
- 本システムで提供される情報はテレメータから自動的に送られてくるデータを、観測後直ちにお知らせする目的で作られています。そのため、観測機器の故障等による異常値がそのまま表示されてしまう可能性がありますのでご注意ください。
- 本システムで表示される地図の作成に当たっては、国土地理院長の承認を得て、同院発行の数値地図25000（行政界・海岸線）及び数値地図50mメッシュ（標高）を使用しています。（承認番号 平16総使、第186号）

☆☆ ご案内 ☆☆
この水位・雨量情報は、携帯電話（ブラウザフォン）からも以下のURLでご覧になれます。
<http://river.pref.oita.jp/mobile/>

お知らせ

- ・画面のキャッシュにより、画面が正しく表示されない場合があります。ブラウザメニューの「最新の情報へ更新」を選択するか、[Alt]+[F5]キーを押してください。
- ・石丸川角石橋水位観測局は橋梁補修工事のため、当分の間、観測を停止します。

情報内容

- ・水位情報
- ・雨量情報
- ・カメラ（静止画）
・・・など

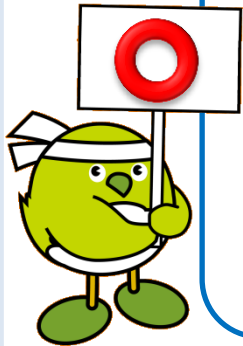


<http://river.pref.oita.jp/>

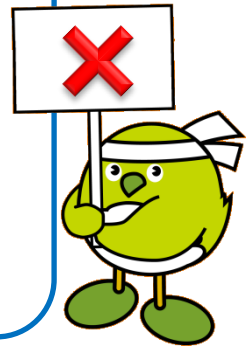
大分県 豊後大野土木事務所

台風が近づいて来たら

1. 天気予報・気象情報に
気をつける



2. 外には出ない



避難するときに注意すること

傘は使わない

※手にはなにも持ちません



長靴は履かない

※水が入ると歩けなくなります



頭を守るためにヘルメットなどをかぶる

荷物はリュックサックで背中に背負う

手にはなにも持たず、軍手などをつける

スニーカーなどひもで締められて歩きやすい靴



河川監視カメラ

大分県 雨量・水位観測情報

TOP

データ種別 | 雨量 | 水位 | **河川監視カメラ**

表示形式 | 設置図 |

★メニュー

気象予報区で選ぶ

- > 大分県北部
- > 大分県中部
- > 大分県南部
- > 日田・玖珠
- > 竹田

市町村で選ぶ

- ・安行
- ・か行
- ・さ行
- ・た行
- ・な行
- ・は行
- ・や行

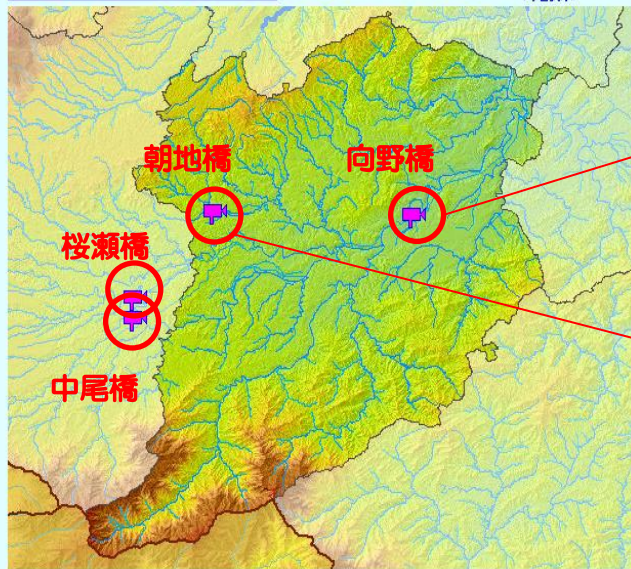
用語の説明

ご利用について

河川監視カメラ配置図(豊後大野土木事務所) 2014年04月16日13時47分 現在

アイコンクリック先設定: 水位グラフ 履歴表示

局名表示



凡例

	運用中
	調整中
	休止中

他機関カメラ ※他の河川映像公開サイトに移動

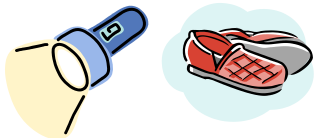
- 大分川・大野川カメラ (国土交通省 大分河川国道事務所)
- 番匠川カメラ (国土交通省 佐伯河川国道事務所)
- 筑後川・美都川・喜瀬川カメラ (国土交通省 筑後川河川国道事務所)
- 山国川カメラ (国土交通省 山国川国道事務所)



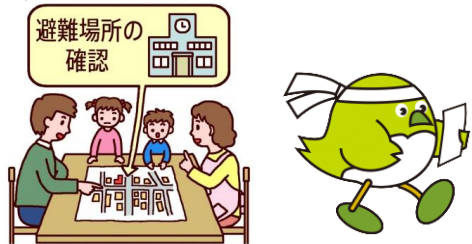
地震について

地震が来る前に

1. 家具の固定
2. 懐中電灯やスリッパなどを手の届く所に置いておく



3. 避難場所の確認



地震が来たら

1. 机の下などに隠れる



2. 火の始末をする



3. 情報の確認



地震時の避難の仕方

1. 自動車は使わず、徒歩で避難



2. あわてて外に飛び出さない



3. 狭い路地や塀には近づかない



4. 山崩れ、がけ崩れに注意



よろしくお願いします



大分県道路規制情報提供サービス

パソコン用 <http://dourokisei.pref.oita.jp/>

大分県道路規制情報提供サービス(カメラ情報)

地域	規制内容	規制道路	期間	地図
宇佐市	片側交互通行	県道50号(安心陸道布陸)	2013年07月18日~2013年07月25日	地図
佐伯市	片側交互通行	国道217号	2013年07月16日~2013年10月09日	地図
玖珠郡	片側交互通行	県道11号(別府一の宮)	2013年07月16日~2013年09月17日	地図
佐伯市	片側交互通行	県道501号(色室津木立橋)	2013年07月16日~2013年09月02日	地図

情報内容

- ・通行止め
- ・片側交互通行
- ・カメラ情報
- ・・・など

