



くじゅうかくふく 国道442号(久住拡幅2工区)

令和3年度に部分開通しました。
引き続き、令和4年度の全線開通を目指します。

●事業概要

路線名	国道442号
事業箇所	竹田市久住町大字白丹
整備内容	現道拡幅
路線延長	L=1,975m
車線数	2車線
歩道等の有無	無し

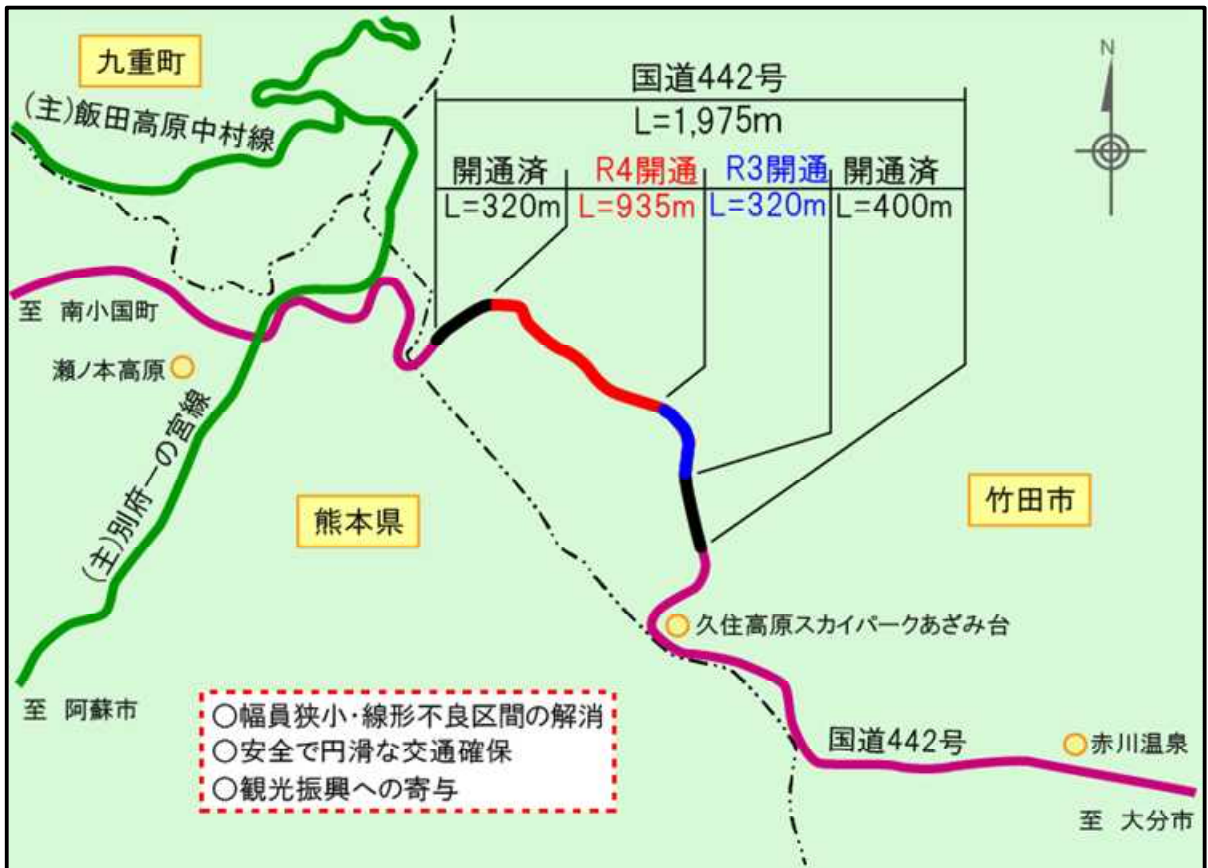
●期待される効果

- 幅員狭小、線形不良区間の解消により、安全で円滑な交通の確保が図られます。
- ぐるっとくじゅう周遊道路の一部として、観光振興に寄与します。

●令和4年度の執行目標

- 全線開通

●位置図等



●整備前の状況



●整備イメージ(開通済区間)





しょうないくじゅう しおて (主)庄内久住線(塩手工区)

令和5年度の全線開通を目指します。

●事業概要

路線名	(主)庄内久住線
事業箇所	竹田市直入町大字下田北
整備内容	現道拡幅・バイパス整備
路線延長	L=960m
車線数	2車線
歩道等の有無	無し

●期待される効果

- 幅員狭小、線形不良区間の解消により、走行性、安全性が向上します。
- 地域の生活道路として利便性の向上が図られます。

●令和4年度の執行目標

- 改良工事推進

●位置図等



●整備前の状況



●整備イメージ(開通済区間)





しょうないくじゅう くじゅう
(主)庄内久住線(久住工区)

令和3年度に部分開通しました。
 引き続き、令和4年度の全線開通を目指します。

●事業概要

路線名	(主)庄内久住線
事業箇所	竹田市久住町大字久住
整備内容	バイパス整備
路線延長	L=830m
車線数	2車線
歩道等の有無	有り

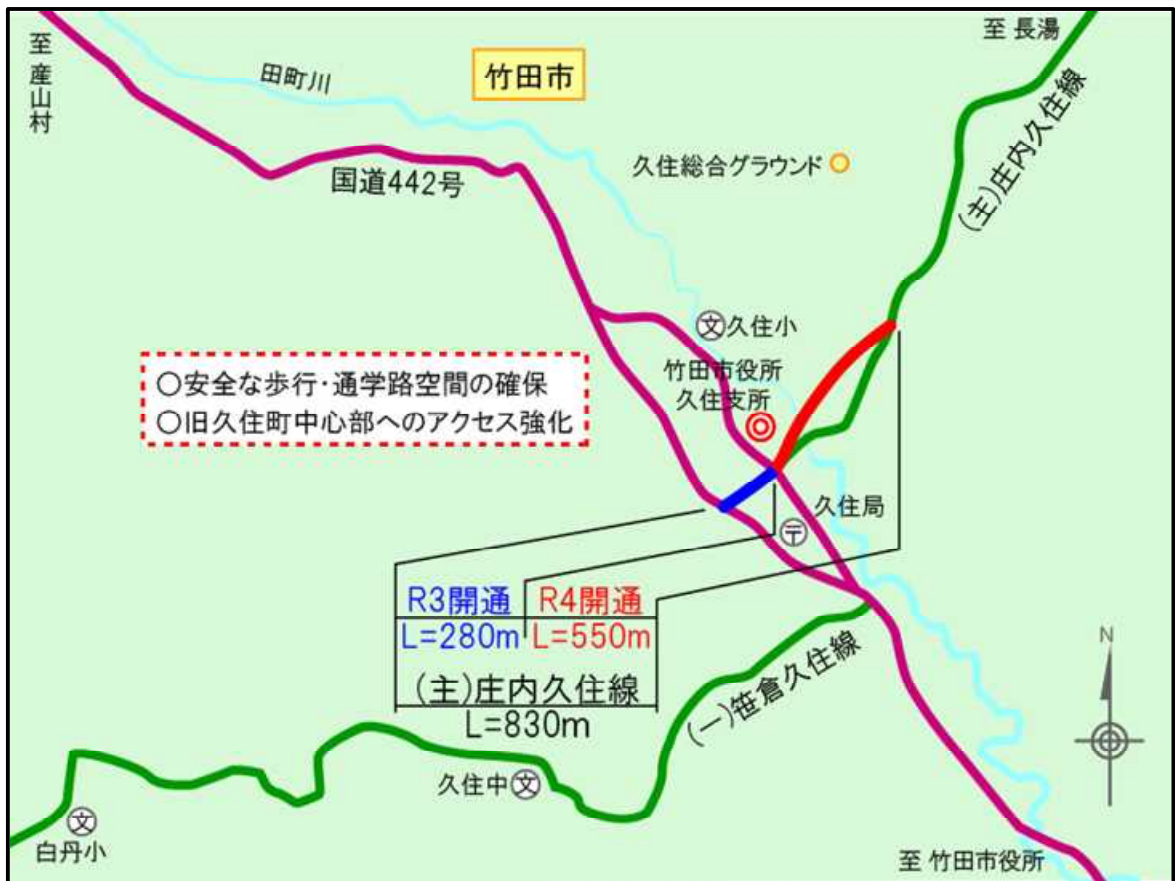
●期待される効果

- 旧久住町中心部へのアクセス強化が図られます。
- 歩道設置により安全な歩行・通学路空間の確保が図られます。

●令和4年度の執行目標

- 全線開通 L=550m

●位置図等



●整備前の状況



●整備イメージ(開通済区間)





(一)白丹竹田線(下志土知工区)

令和3年度に部分開通しました。
引き続き、令和4年度の全線開通を目指します。

●事業概要

路線名	(一)白丹竹田線
事業箇所	竹田市大字下志土知
整備内容	現道拡幅・バイパス整備
路線延長	L=930m
車線数	2車線
歩道等の有無	無し

●期待される効果

- 幅員狭小、線形不良区間の解消により走行性・安全性が向上します。
- 地域の生活道路としての利便性の向上が図られます。

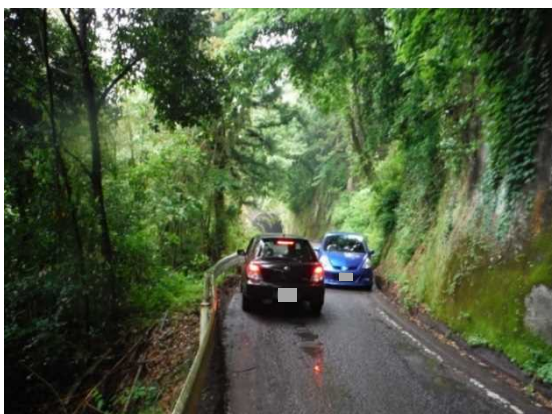
●令和4年度の執行目標

- 全線開通 L=270m

●位置図等



●整備前の状況



●整備イメージ(開通済区間)





しらに たけた ひだ がわ (一)白丹竹田線(飛田川工区)

令和3年度に全線開通しました。

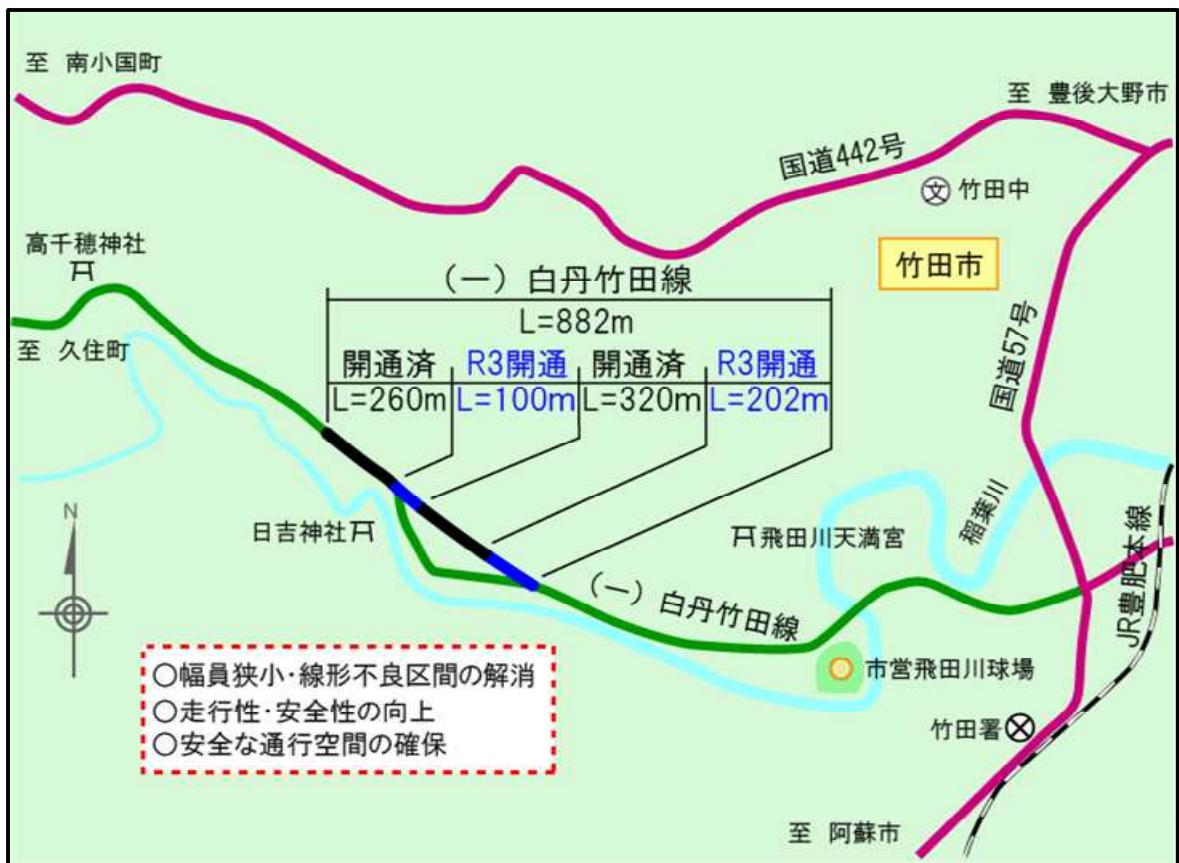
●事業概要

路線名	(一)白丹竹田線
事業箇所	竹田市大字飛田川
整備内容	現道拡幅、バイパス整備
路線延長	L=882m
車線数	2車線
歩道等の有無	有り

●期待される効果

- 幅員狭小、線形不良区間の解消により走行性・安全性が向上します。
- 歩道設置により安全な歩行・通学路空間の確保が図られます。

●位置図等



●整備前の状況



●整備後の状況





たけた ごかせ たばる (主)竹田五ヶ瀬線(田原3工区)

令和5年度の全線開通を目指します。

●事業概要

路線名	(主)竹田五ヶ瀬線
事業箇所	竹田市大字九重野
整備内容	バイパス整備
路線延長	L=780m
車線数	2車線
歩道等の有無	無し

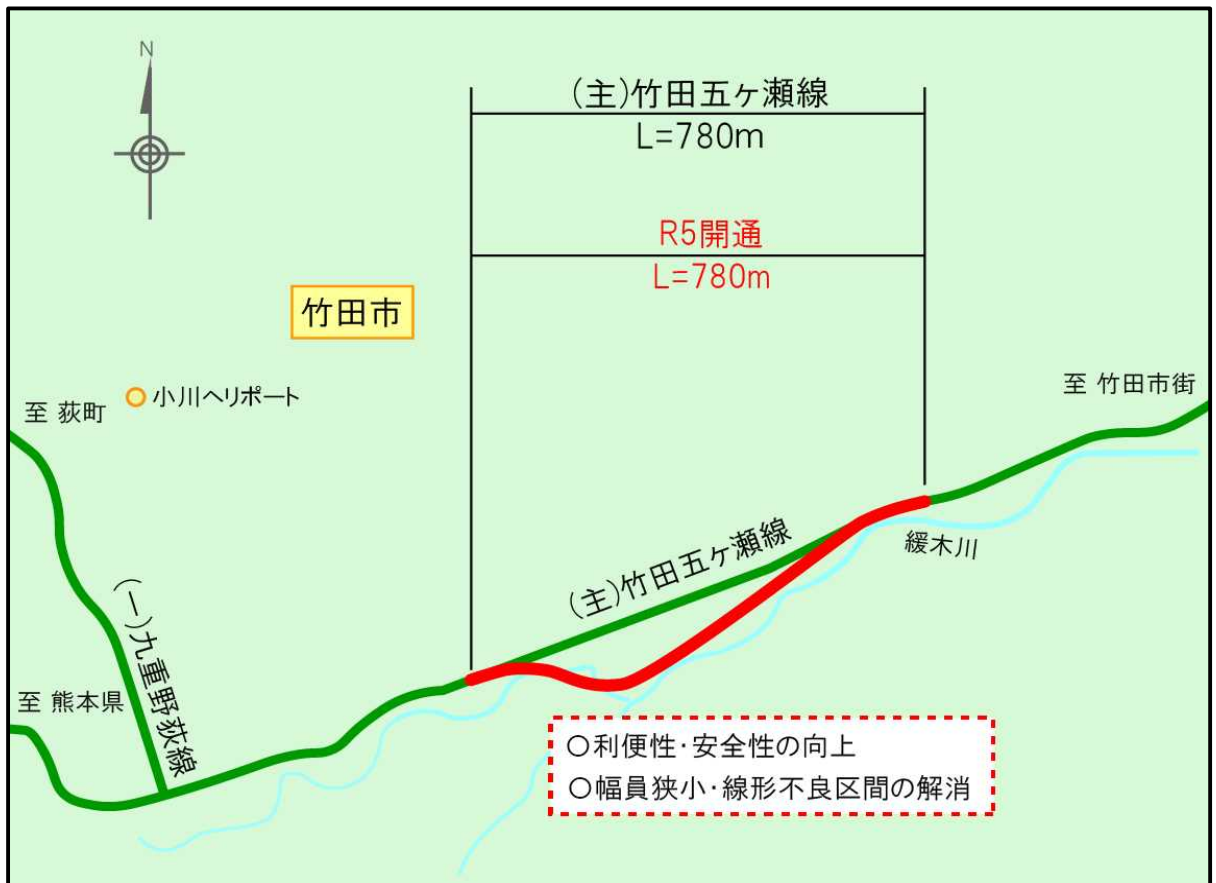
●期待される効果

- 幅員狭小、線形不良区間の解消により走行性・安全性が向上します。
- 地域の生活道路として利便性の向上が図られます。

●令和4年度の執行目標

- 改良工事推進

●位置図等



●整備前の状況



●整備イメージ





こうぼるたまらい なかお
(一)神原玉来線(中尾工区)

令和5年度の全線開通を目指します。

●事業概要

路線名	(一)神原玉来線
事業箇所	竹田市大字中尾
整備内容	現道拡幅、バイパス整備
路線延長	L=1, 120m
車線数	2車線
歩道等の有無	有り

●期待される効果

- 幅員狭小、線形不良区間の解消により走行性・安全性が向上します。
- 歩道設置により安全な歩行・通学路空間の確保が図られます。

●令和4年度の執行目標

- 改良工事推進

●位置図等



●整備前の状況



●整備イメージ





(主)庄内久住線(仏原工区 歩道設置)

令和3年度に全線開通しました。

●事業概要

路線名	(主)庄内久住線
事業箇所	竹田市久住町大字仏原
整備内容	歩道設置
路線延長	L=1,000m
幅員	歩道幅員W=2.5m

●期待される効果

○歩道整備により、都野小学校の通学児童等、歩行者の安全・安心な通行空間が確保されます。

●位置図等



●整備前の状況



●整備後の状況

