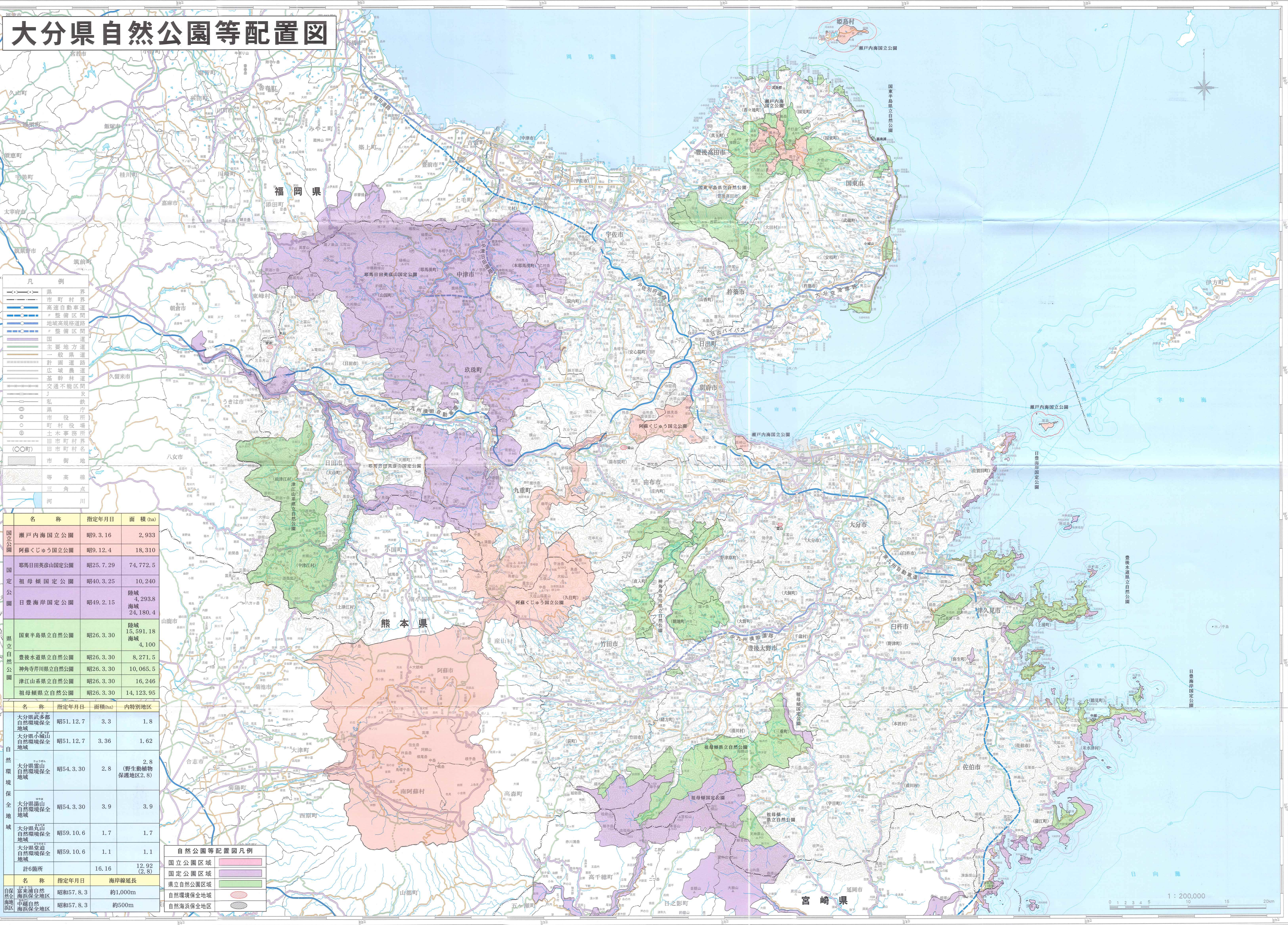


大分県自然公園等配置図



凡例

- 県界
- 市町村界
- 高速自動車道
- 整備区間
- 地域高規格道路
- 整備区間
- 国道
- 主要地方道
- 一般県道
- 計画道路
- 広域農道
- 基幹林道
- 交通不能区間
- 私鉄
- 市役所
- 町村役場
- 土木事務所
- 旧市町村界
- 旧市町村名
- 市街地
- 等高線
- 三角点
- 河川

名称	指定年月日	面積 (ha)
国立公園		
瀬戸内海国立公園	昭9.3.16	2,933
阿蘇くじゅう国立公園	昭9.12.4	18,310
国定公園		
耶馬日田美山国定公園	昭25.7.29	74,772.5
祖母嶺国定公園	昭40.3.25	10,240
日豊海岸国定公園	昭49.2.15	陸域 4,293.8 海域 24,180.4
県立自然公園		
国東半島立自然公園	昭26.3.30	陸域 15,591.18 海域 4,100
豊後水道立自然公園	昭26.3.30	8,271.5
神角寺川立自然公園	昭26.3.30	10,065.5
津江山系立自然公園	昭26.3.30	16,246
祖母嶺立自然公園	昭26.3.30	14,123.95

名称	指定年月日	面積 (ha)	内特別地区
大分県武多都自然環境保全地域	昭51.12.7	3.3	1.8
大分県小城山自然環境保全地域	昭51.12.7	3.36	1.62
大分県山自然環境保全地域	昭54.3.30	2.8	(野生動物保護地区2.8)
大分県山自然環境保全地域	昭54.3.30	3.9	3.9
大分県丸山自然環境保全地域	昭59.10.6	1.7	1.7
大分県宝道自然環境保全地域	昭59.10.6	1.1	1.1
計6箇所		16.16	12.92 (2.8)
名称	指定年月日	海岸線延長	
富来浦自然海浜保全地区	昭和57.8.3	約1,000m	
中蔵自然海浜保全地区	昭和57.8.3	約500m	

自然公園等配置図凡例

- 国立公園区域
- 国定公園区域
- 県立自然公園区域
- 自然環境保全地域
- 自然海浜保全地区

©国土地理院。国土地理院の承認を得て、国土地理院の提供したデータに基づき作成された図面です。 (保登参考 甲16 九第 第316号) 制作：東海印刷株式会社(0977)237169 9774-0384 印刷部印刷部1