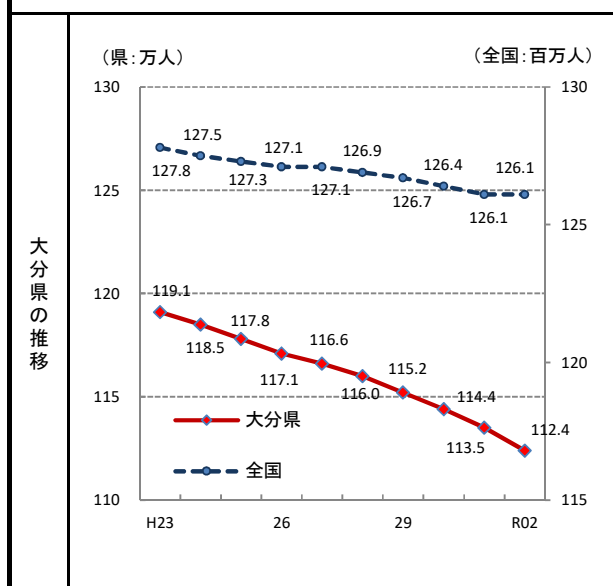
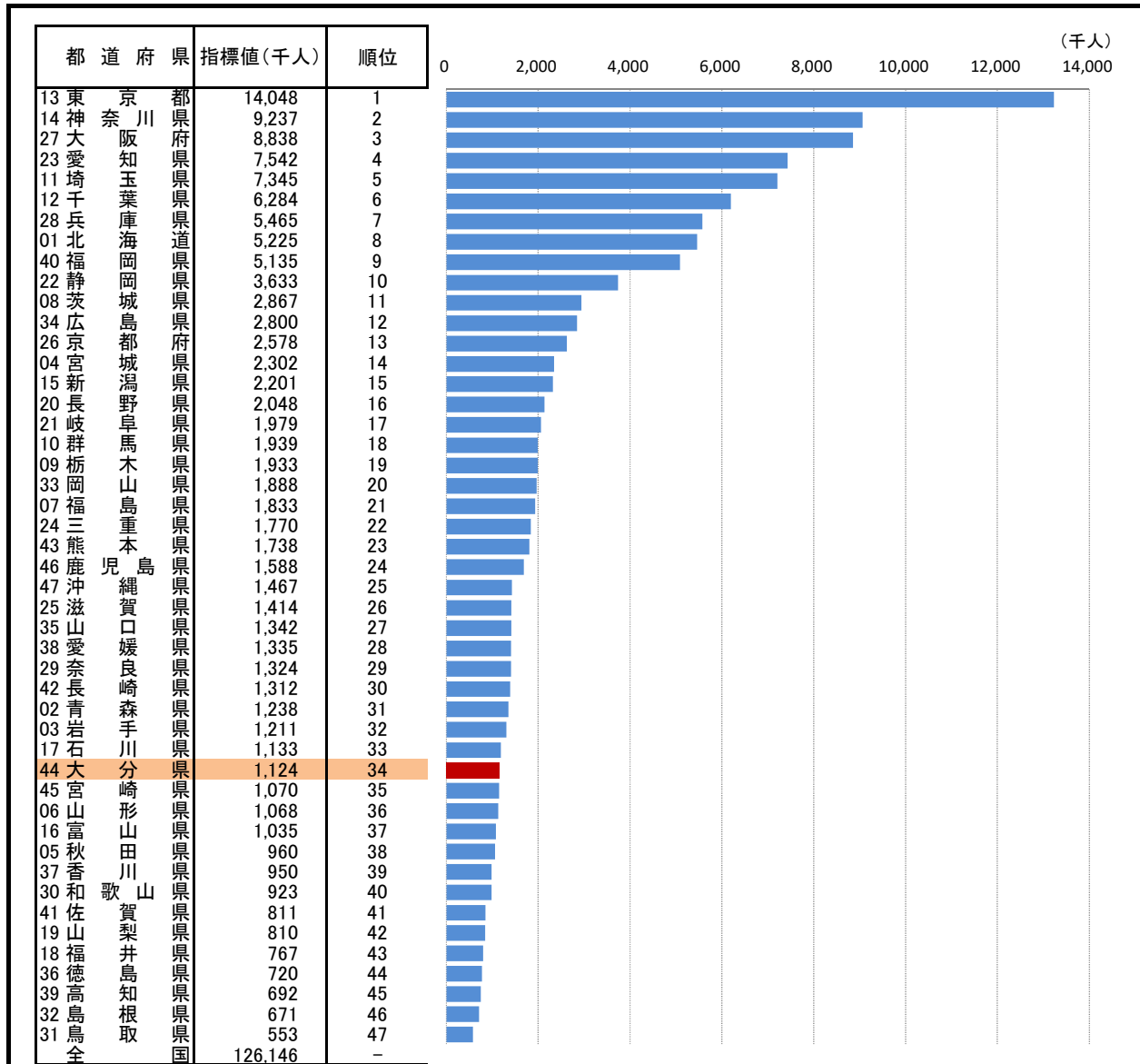


1. 総人口

— 令和2年 —



○ 概要
 総務省統計局の国勢調査によると、令和2年10月1日現在の
 の大分県の総人口は1,124千人で、全国の総人口の0.89%
 を占め、全国34位となっている。

参考

○ 基礎データ 総人口 (千人)

	大分県	全国
2015年	1,166	127,095
2016年	1,160	126,933
2017年	1,152	126,706
2018年	1,144	126,443
2019年	1,135	126,167
2020年	1,124	126,146

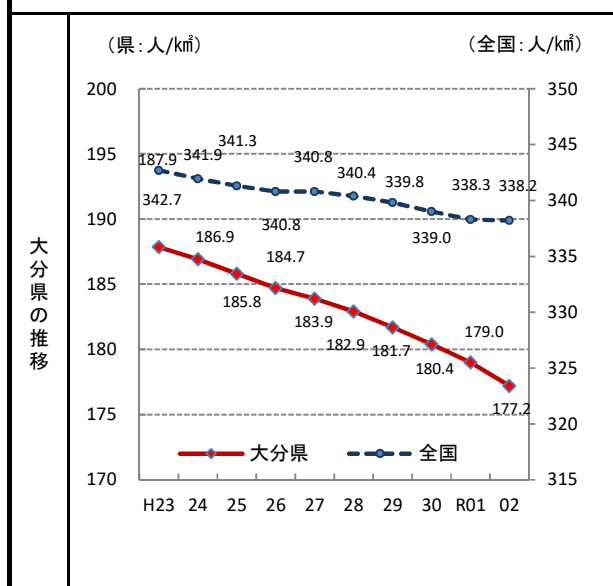
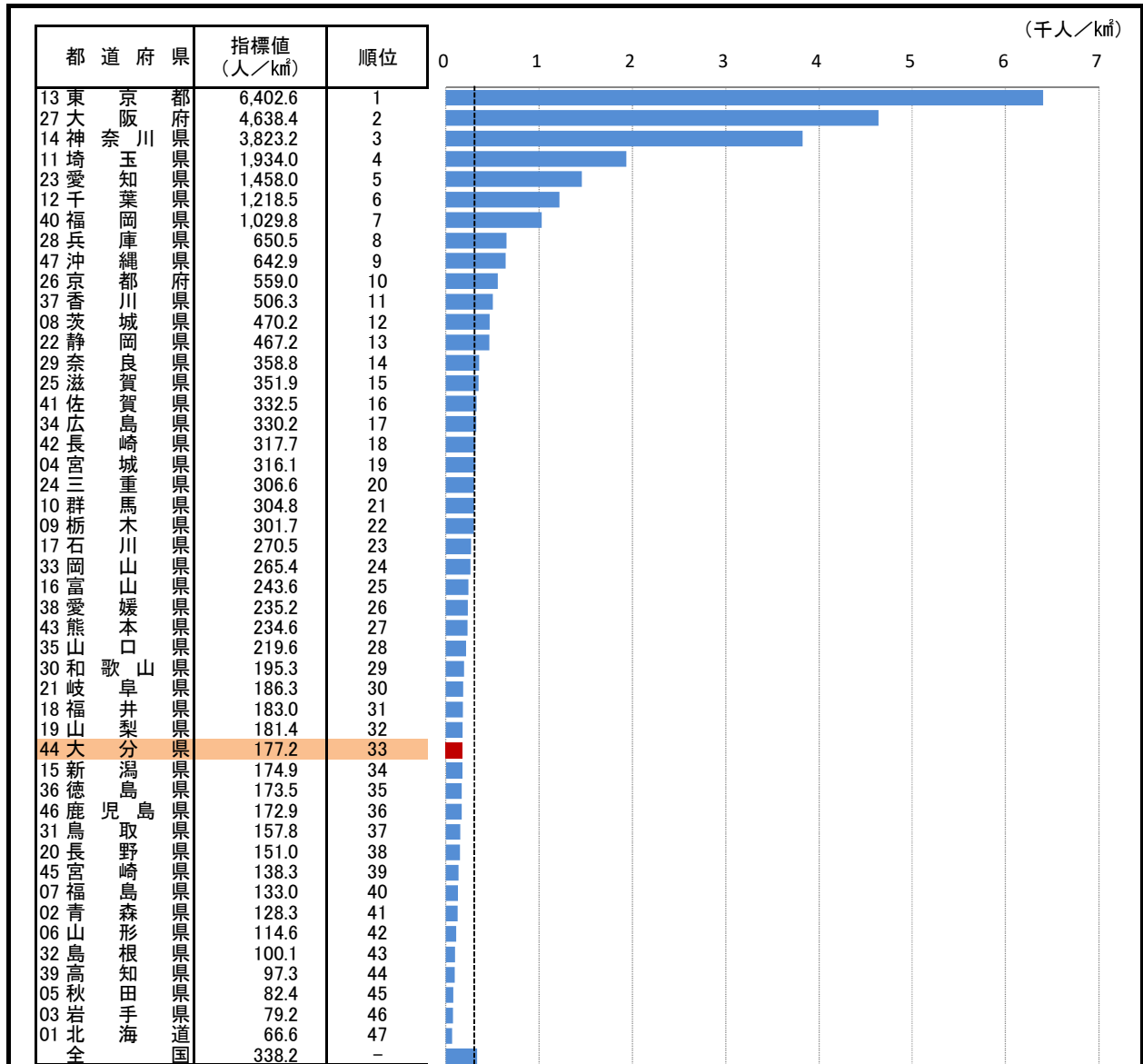
○ 資料出所: 総務省統計局「国勢調査」
 ○ 調査期日: 令和2年10月1日
 ○ 調査周期: 5年毎
 ※ 国勢調査年以外の数値は、総務省統計局「人口推計年報」より

摘要

* 順位は数値の大きい方からつけています。

2. 人口密度(総面積1km²あたり)

—令和2年—



参考

○ 基礎データ(令和2年)

	大分県	全国
総人口(千人)	1,124	126,146
総面積(km ²)	6,340.76	372,973.16
人口密度(人/km ²)	177.2	338.2

摘要

○ 資料出所
 総人口:総務省統計局「国勢調査」
 総面積:国土地理院「全国都道府県市区町村別面積調」

○ 調査期日:令和2年10月1日

○ 調査周期
 総人口:5年毎
 総面積:毎年

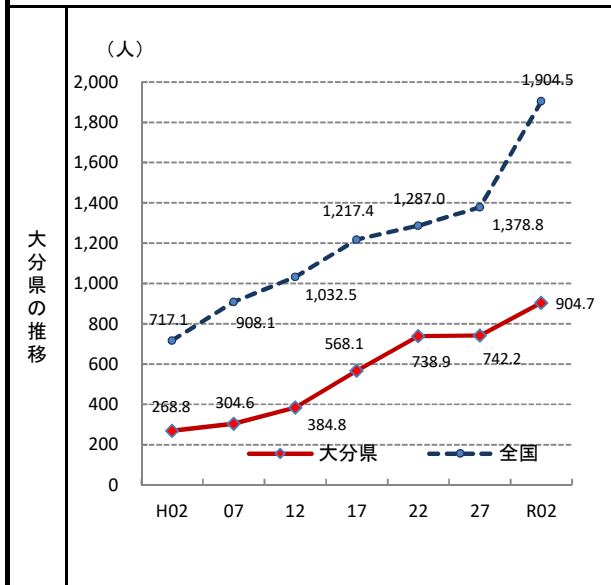
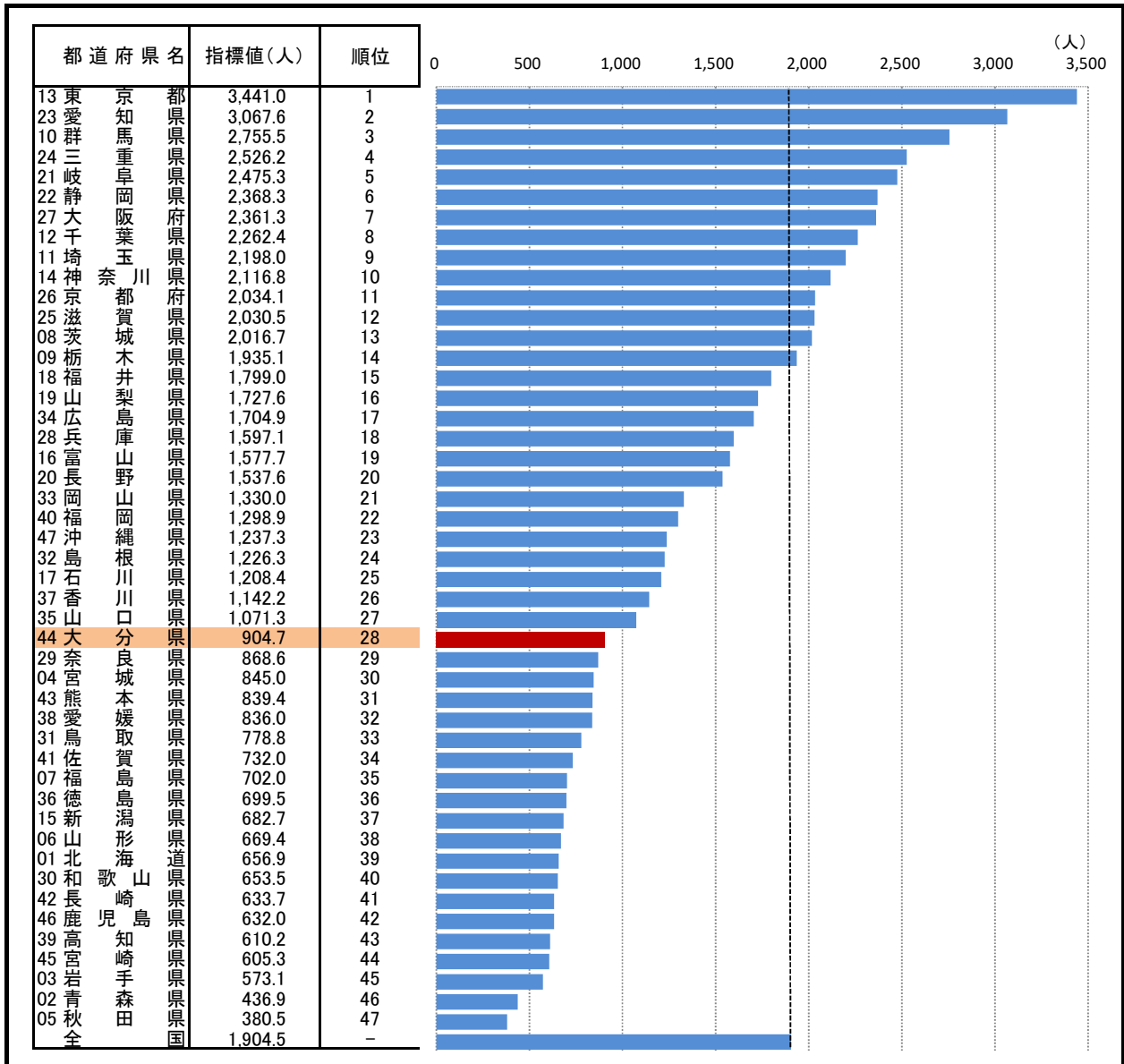
※ 国勢調査年以外の数値は、総務省統計局「人口推計年報」より

○ 指標計算式
 分子:総人口、分母:総面積(ただし、全国値は北方地域5,003.05km²及び竹島0.20km²を除く)

* 順位は数値の大きい方からつけています。

3. 外国人数(人口10万人あたり)

— 令和2年 —



○ 概要
 総務省統計局の国勢調査によると、令和2年の大分県の外国人数は10,168人で、全国の外国人数の0.42%を占め、人口10万人あたりでみると904.7人で、全国28位となっている。

○ 基礎データ(令和2年)

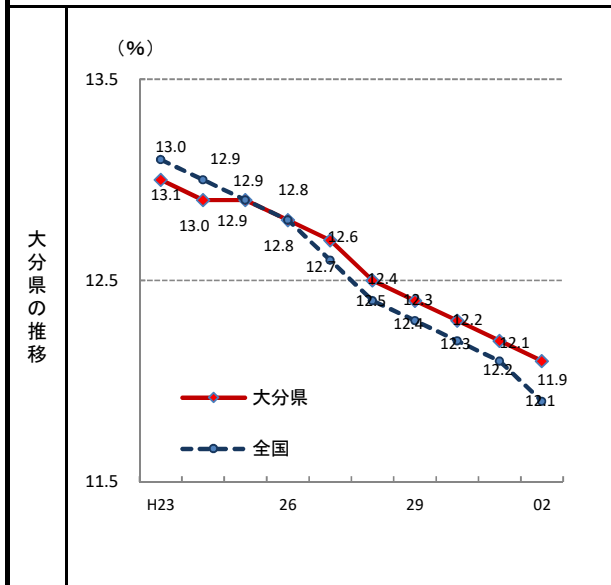
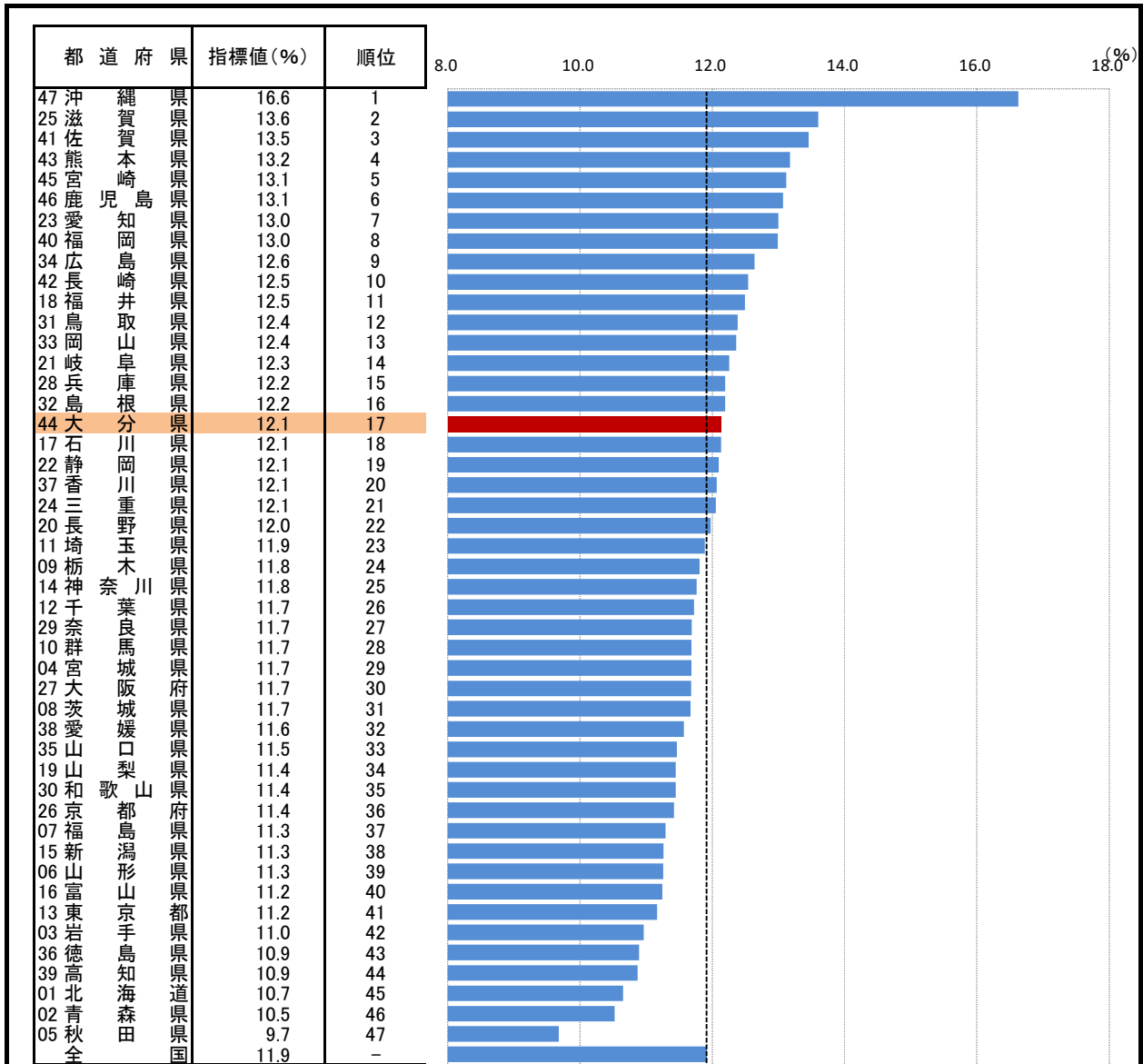
	外国人数	総人口
外国人数(人)	10,168	2,402,460
総人口(人)	1,123,852	126,146,099
外国人人口 (人口10万人あたり)	904.7	1,904.5

○ 資料出所: 総務省統計局「国勢調査」
 ○ 調査期日: 令和2年10月1日
 ○ 調査周期: 5年
 ○ 外国人人口: 国勢調査の人口総数のうち、外国国籍を有する者

* 順位は数値の大きい方からつけています。

4. 年少人口割合(15歳未満人口)

— 令和2年 —



参 考

○ 概 要
総務省統計局の人口推計によると、令和2年の大分県の年少人口割合は12.1%で、全国17位となっている。

○ 基礎データ(令和2年)

	年少人口	総人口
年少人口(千人)	136	15,032
総人口(千人)	1,124	126,146
年少人口割合(%)	12.1	11.9

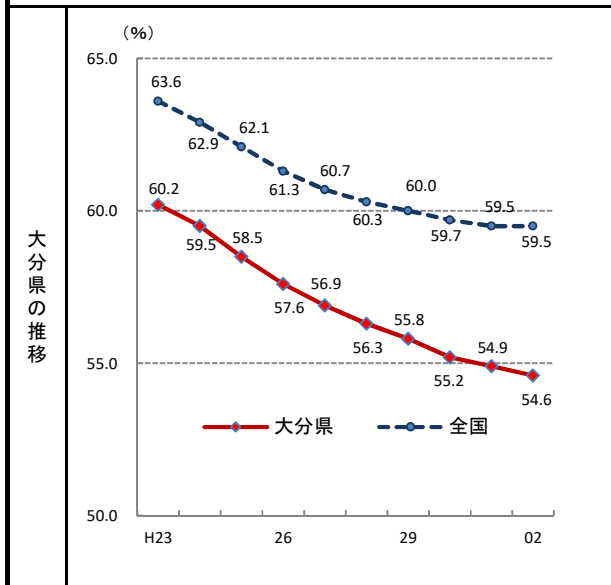
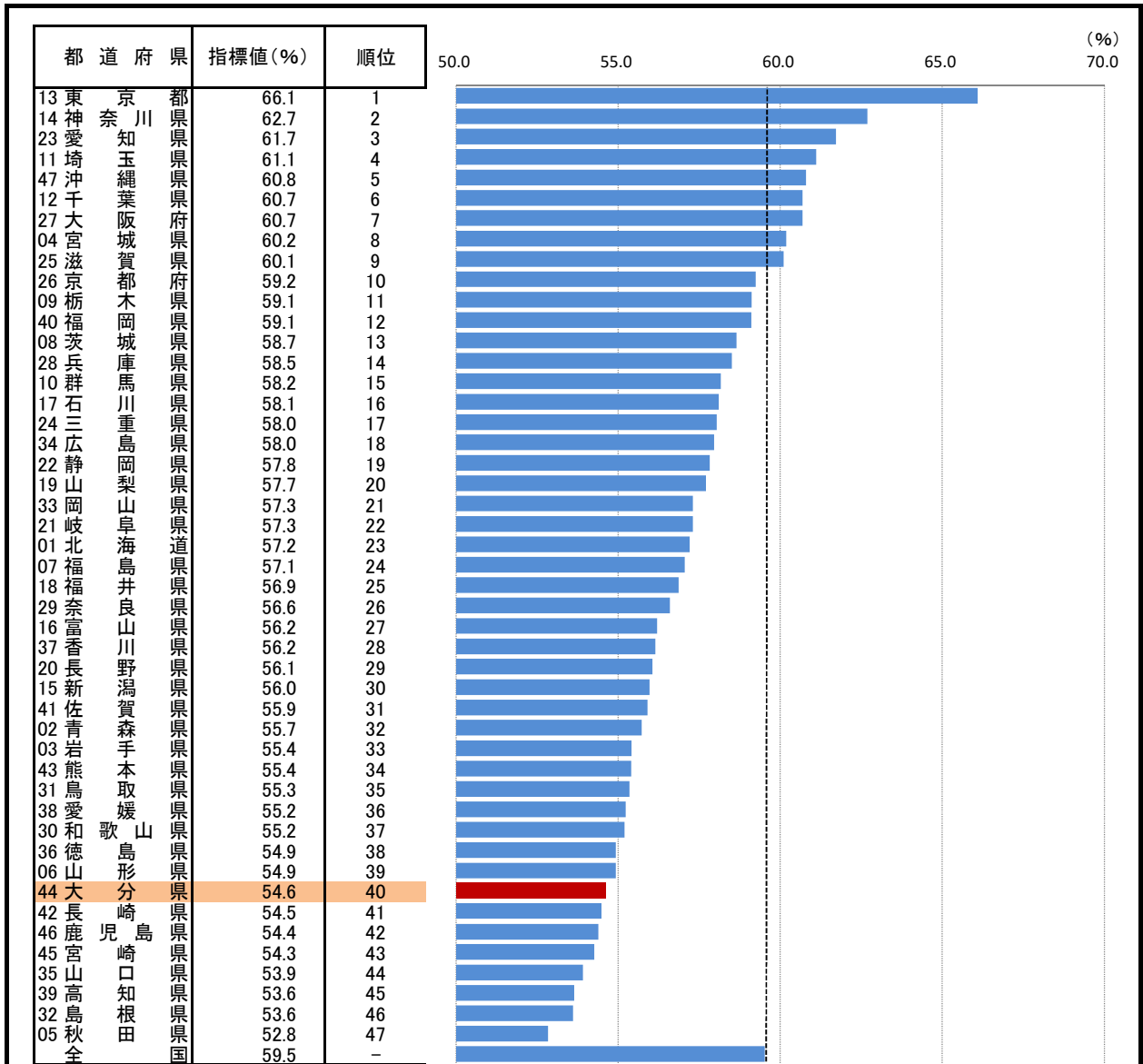
摘 要

○ 資料出所: 総務省統計局「国勢調査」
○ 調査期日: 令和2年10月1日
○ 調査周期: 5年毎
※ 国勢調査年以外の数値は、総務省統計局「人口推計年報」より
○ 年少人口割合: 総人口に占める年少人口(15歳未満人口)の割合

* 順位は数値の大きい方からつけています。

5. 生産年齢人口割合(15歳～64歳人口)

— 令和2年 —



○ 概要
 総務省統計局の人口推計によると、令和2年の大分県の生産年齢人口割合は54.6%で、全国40位となっている。

○ 基礎データ(令和2年)

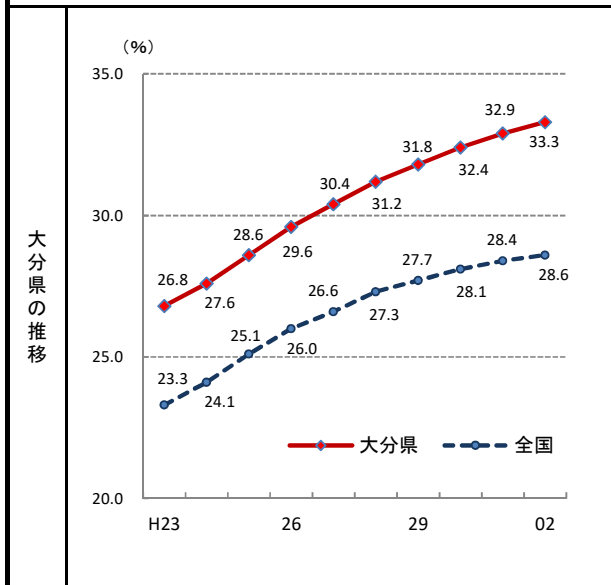
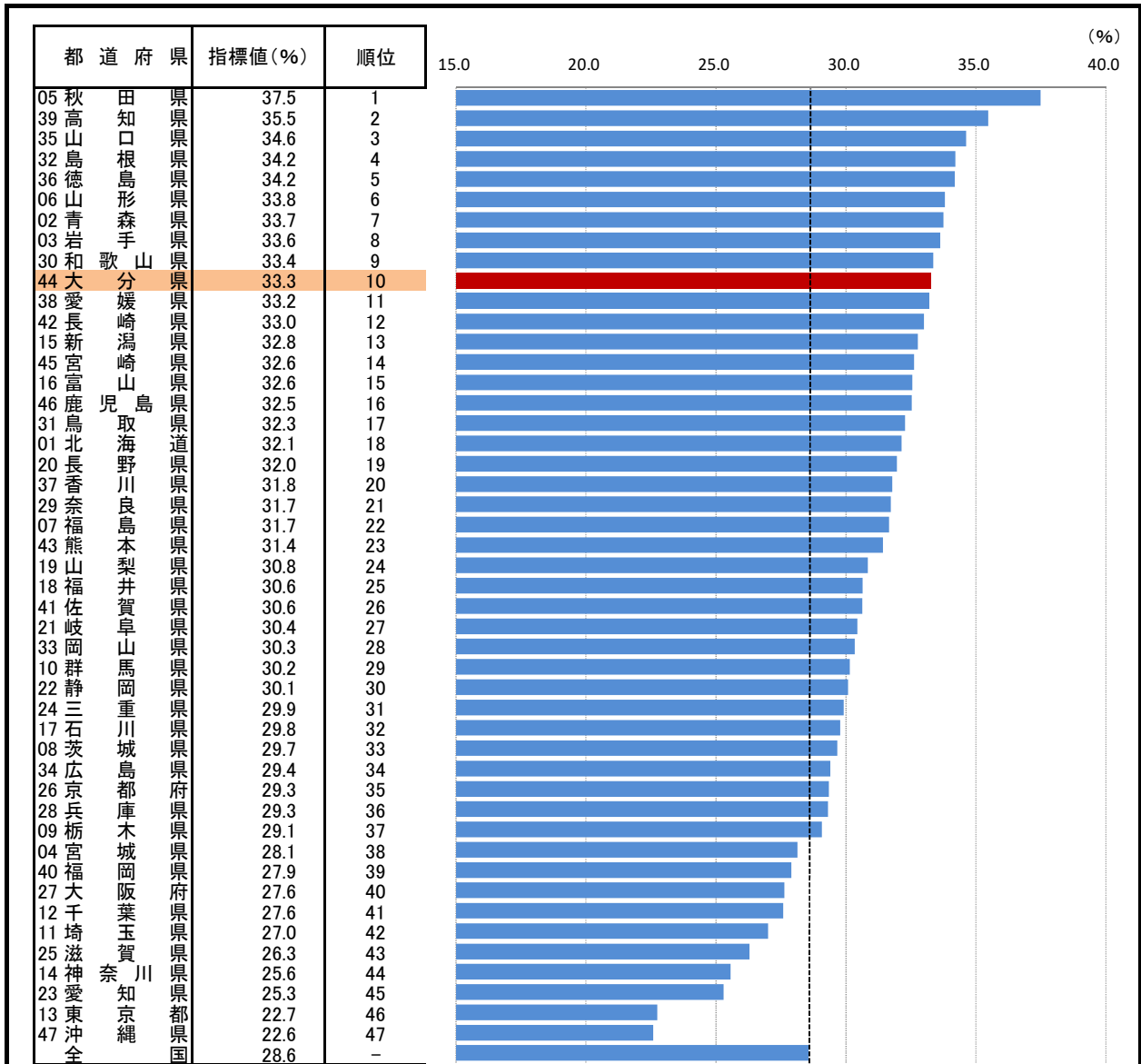
	生産年齢人口	総人口
生産年齢人口(千人)	613	75,088
総人口(千人)	1,124	126,146
生産年齢人口割合(%)	54.6	59.5

○ 資料出所: 総務省統計局「国勢調査」
 ○ 調査期日: 令和2年10月1日
 ○ 調査周期: 5年毎
 ※ 国勢調査年以外の数値は、総務省統計局「人口推計年報」より
 ○ 生産年齢人口割合: 総人口に占める生産年齢人口(15歳～64歳人口)の割合

* 順位は数値の大きい方からつけています。

6. 老年人口割合(65歳以上人口)

— 令和2年 —



○ 概要
令和2年の大分県の老年人口割合は33.3%で、全国10位となっている。

○ 基礎データ(令和2年)

	大分県	全国
老年人口(千人)	374	36,027
総人口(千人)	1,124	126,146
老年人口割合(%)	33.3	28.6

○ 参考指標(令和2年)

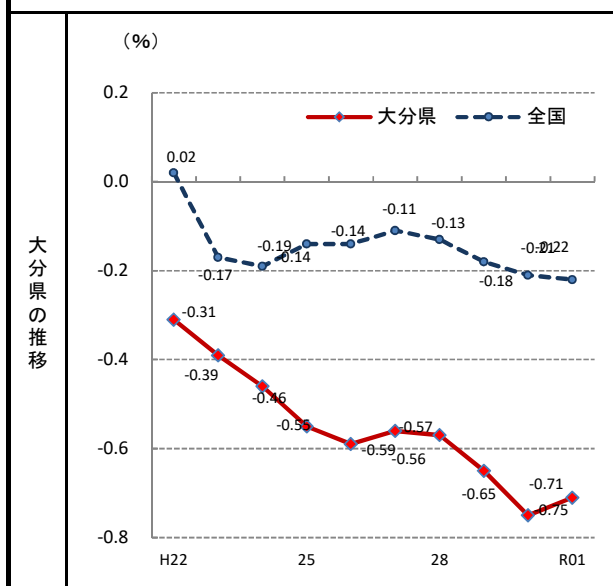
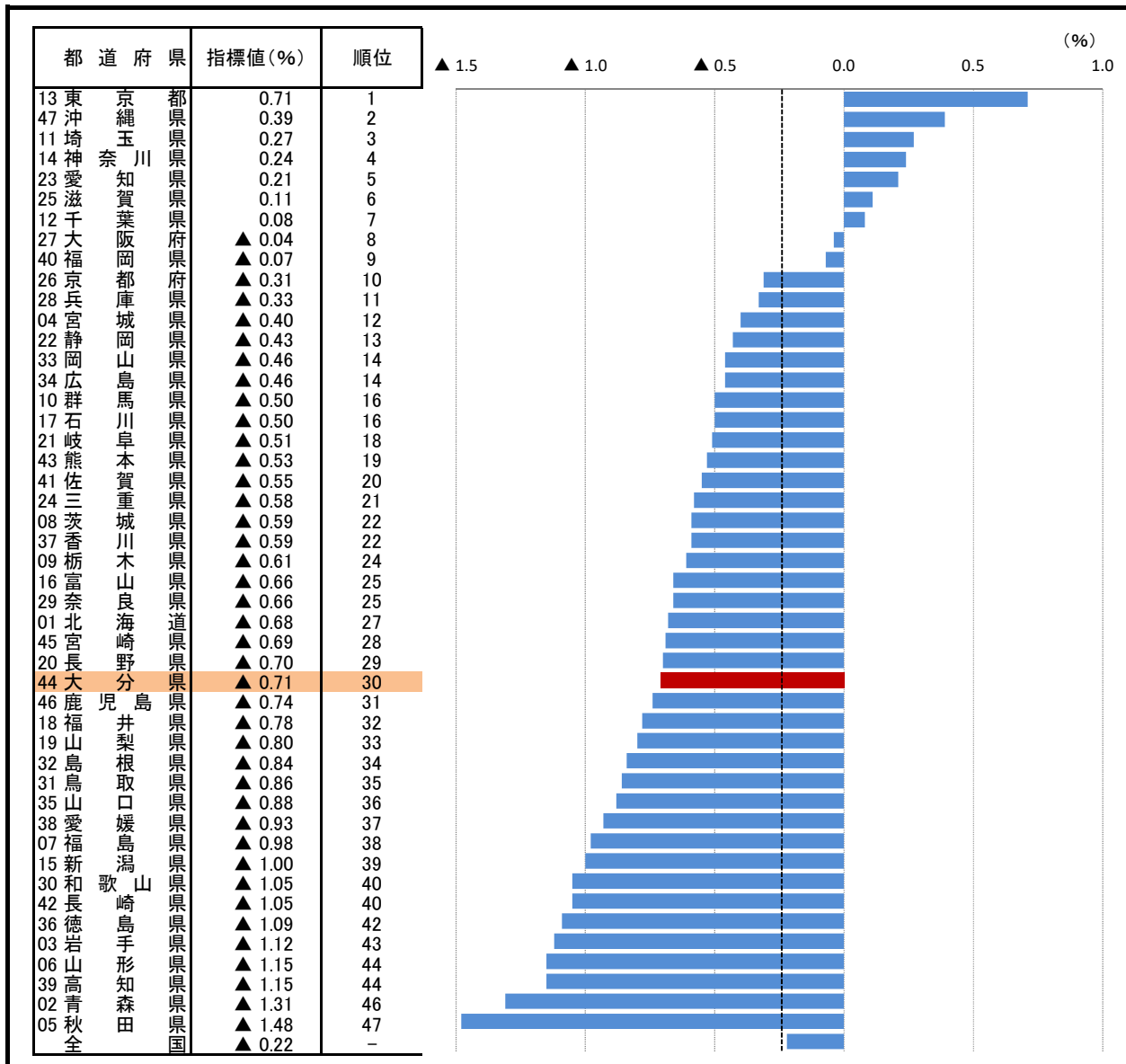
	大分県	全国
75歳以上人口割合(%)	17.4	14.7

○ 資料出所:総務省統計局「国勢調査」
 ○ 調査時点:令和2年10月1日
 ○ 調査期日:5年毎
 ※ 国勢調査年以外の数値は、総務省統計局「人口推計年報」より
 ○ 老年人口割合:総人口に占める老年人口(65歳以上人口)の割合

* 順位は数値の大きい方からつけています。

7. 人口増減率－総人口

－令和元年－



○ 概要
 総務省統計局の人口推計によると、令和元年の大分県の人口増減率は▲0.71%で、全国値を0.49ポイント下回り、全国30位となっている。

○ 基礎データ及び参考指標 (人、%)

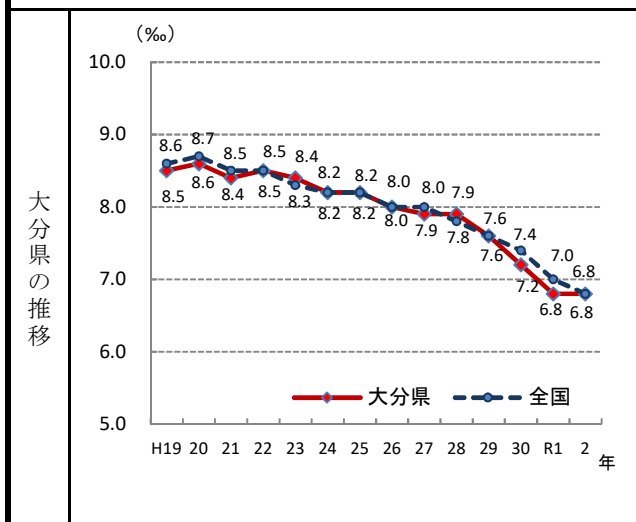
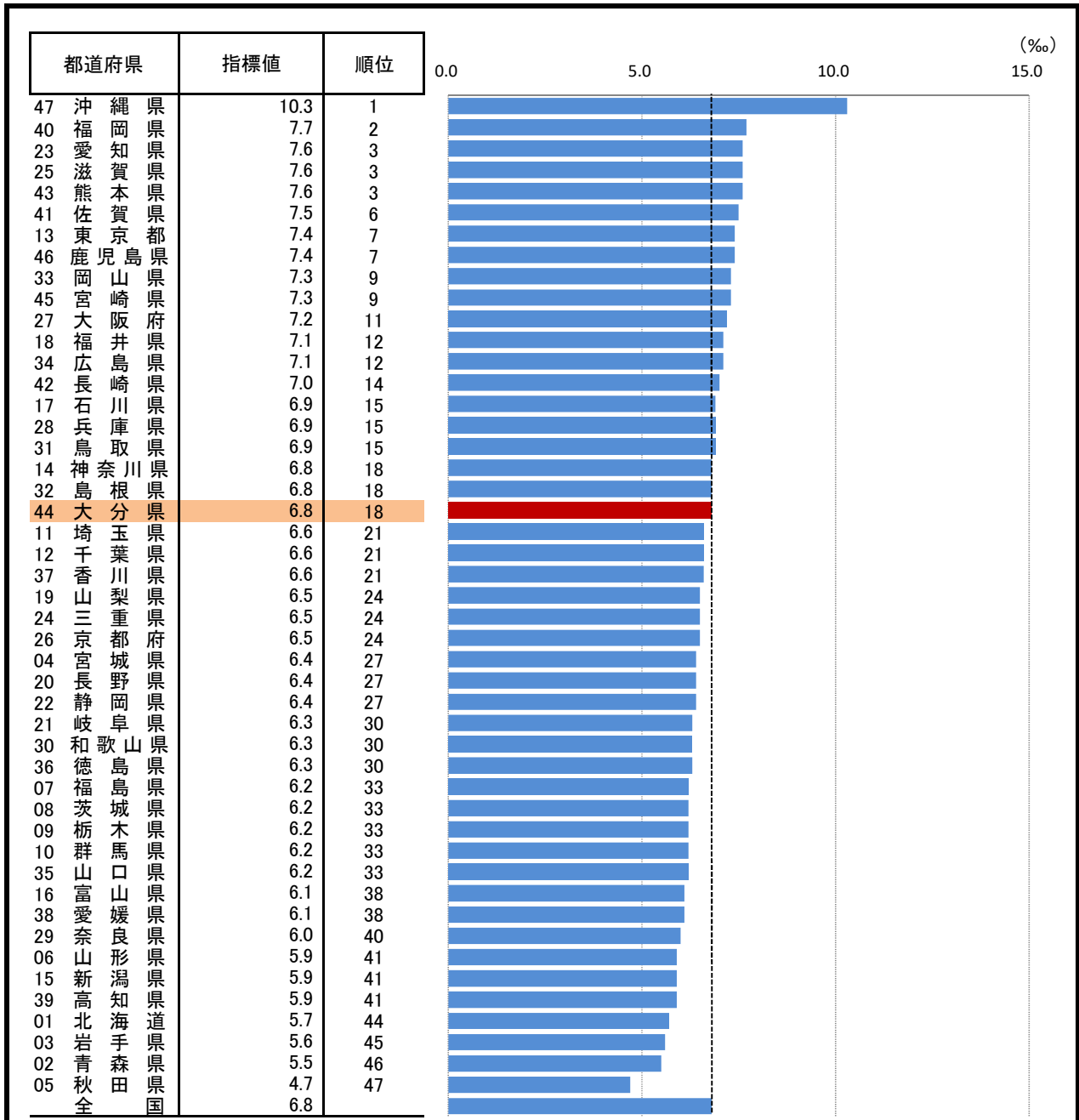
	大分県	全国
2018年総人口	1,144,000	126,443,000
2019年総人口	1,135,000	126,167,000
2019年自然増加率	-0.59	-0.38
2019年社会増加率	-0.13	0.17

○ 資料出所：総務省統計局「人口推計年報」(参考表)
 ○ 調査期日：令和元年10月1日
 ○ 調査周期：毎年
 ※ 平成14～27年は総務省統計局「国勢調査」結果及び補間補正人口
 ○ 人口増減率(%)：人口増減数(当年総人口－前年総人口)を前年総人口で除したもの

* 順位は数値の大きい方からつけています。

8. 出生率(人口千人あたり)

— 令和2年 —



○ 概要
大分県の令和2年の出生率は6.8‰で、前年と同率となり、全国18位となっている。

○ 基礎データ (令和2年)

	大分県	全国
出生数 (人)	7,582	840,835
出生率 (‰)	6.8	6.8

○ 参考指標 (令和2年)

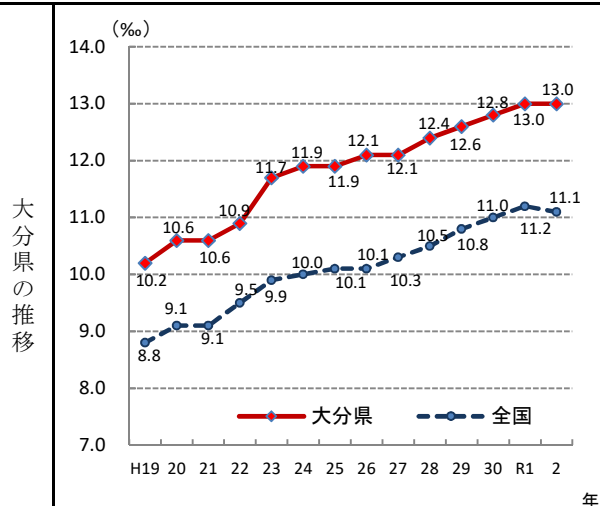
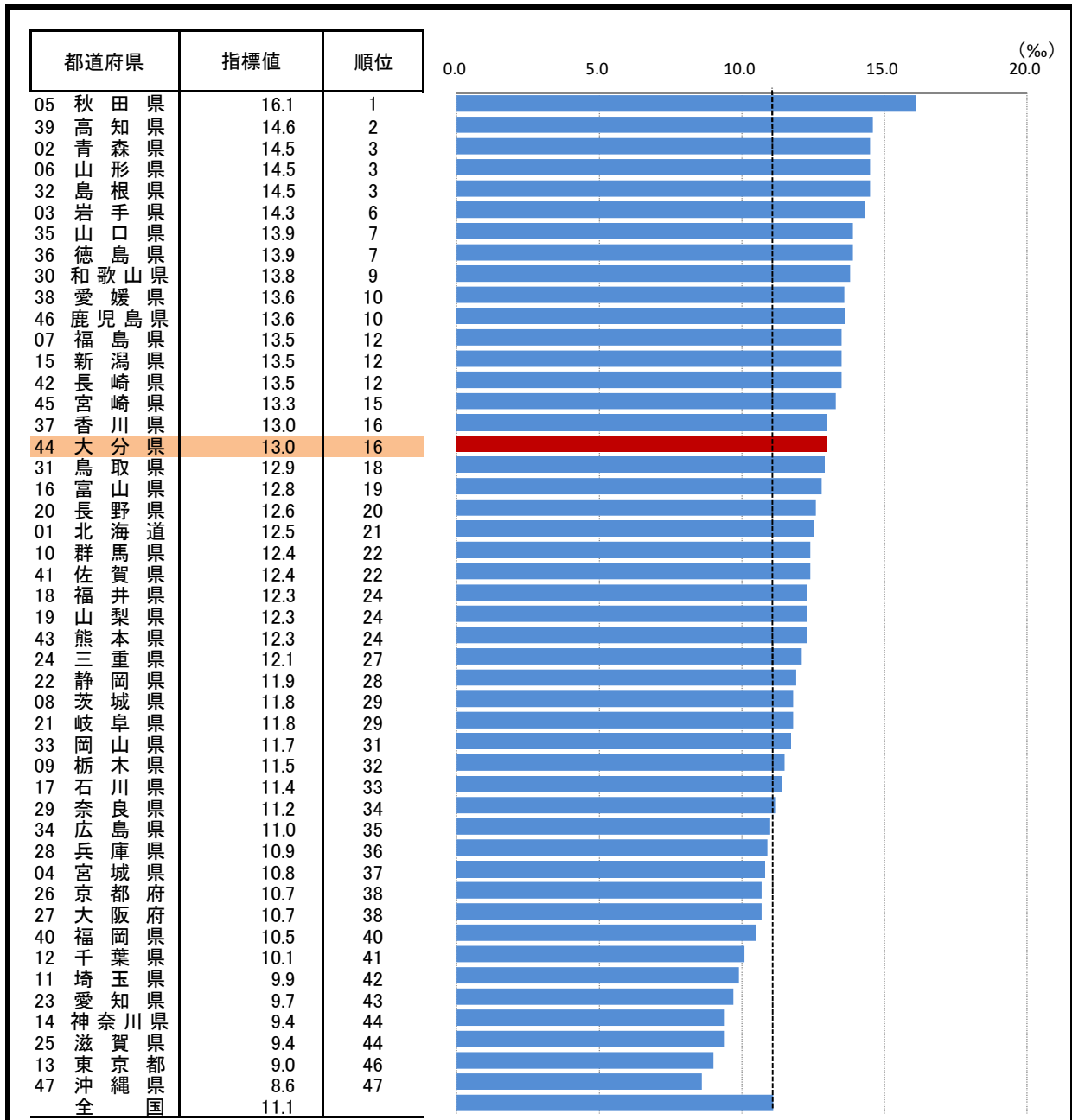
	大分県	全国
合計特殊出生率 (人)	1.55	1.33

○ 資料出所：厚生労働省「人口動態調査(人口動態統計確定数)」
○ 調査期日：令和2年
○ 調査周期：毎年
○ 出生率：年間出生数÷10月1日現在の日本人人口
○ 合計特殊出生率：一人の女性が仮にその年次の年齢別出生率で一生涯の間に産むとしたときの子どもの数。

* 順位は数値の大きい方からつけています。

9. 死亡率(人口千人あたり)

— 令和2年 —



○ 概 要
大分県の令和2年の死亡率は13.0‰で、前年と同率となり、全国16位となっている。

○ 基礎データ (令和2年)

	大分県	全国
死亡数 (人)	14,444	1,372,755
死亡率 (‰)	13.0	11.1

○ 資料出所：厚生労働省「人口動態調査統計(人口動態統計 確定数)」

○ 調査期日：令和2年

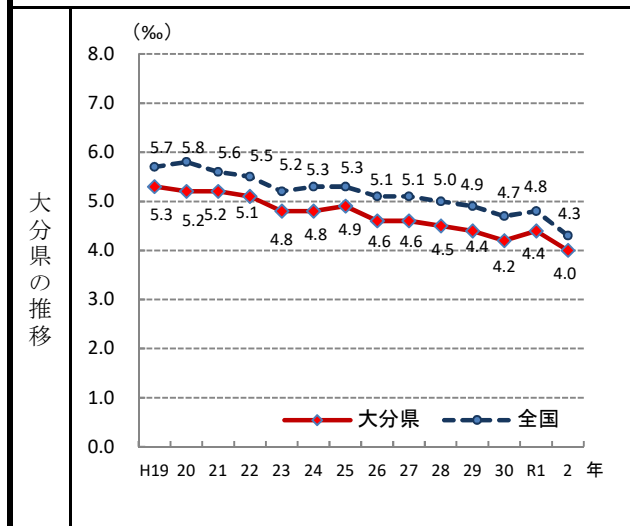
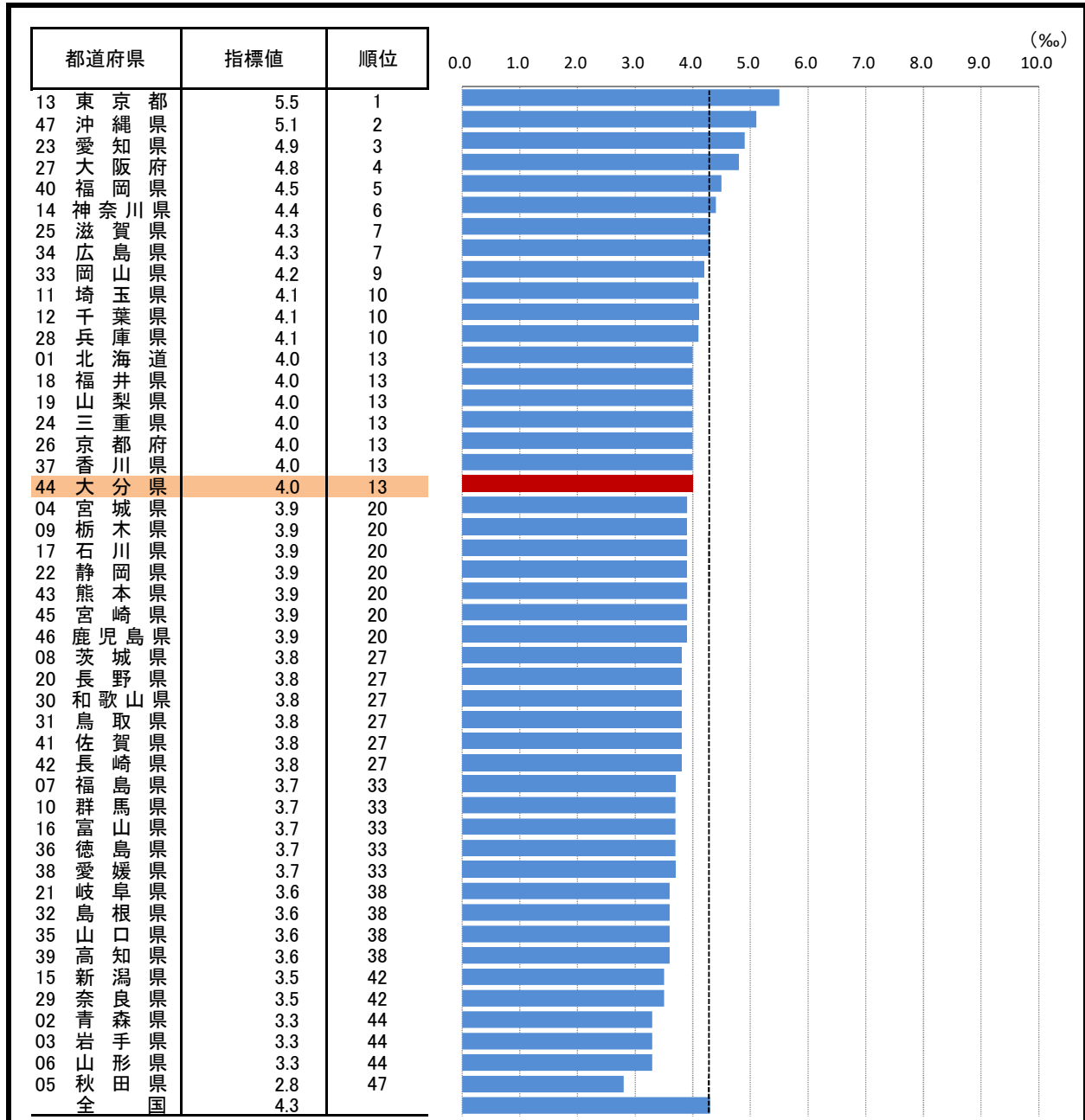
○ 調査周期：毎年

○ 死亡率：年間死亡数÷10月1日現在日本人人口

* 順位は数値の大きい方からつけています。

10. 婚姻率(人口千人あたり)

—令和2年—



参 考

- 概 要
大分県の令和2年の婚姻率は4.0で、前年より0.4ポイント減少し、全国13位となっている。
- 基礎データ (令和2年)

	大分県	全国
婚姻件数 (組)	4,406	525,507
婚姻率 (‰)	4.0	4.3

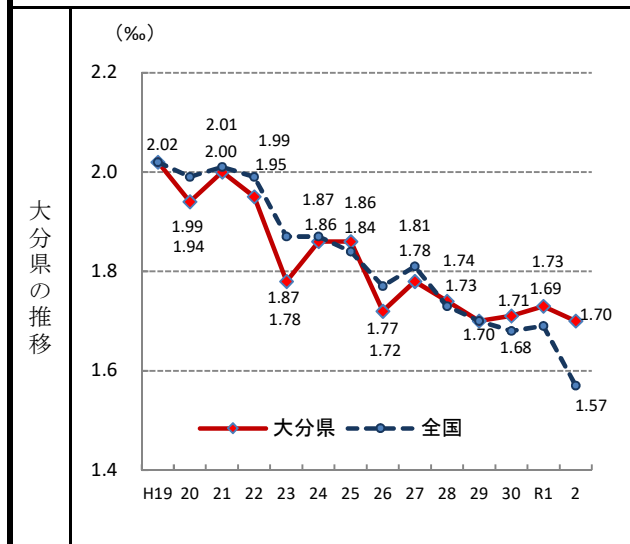
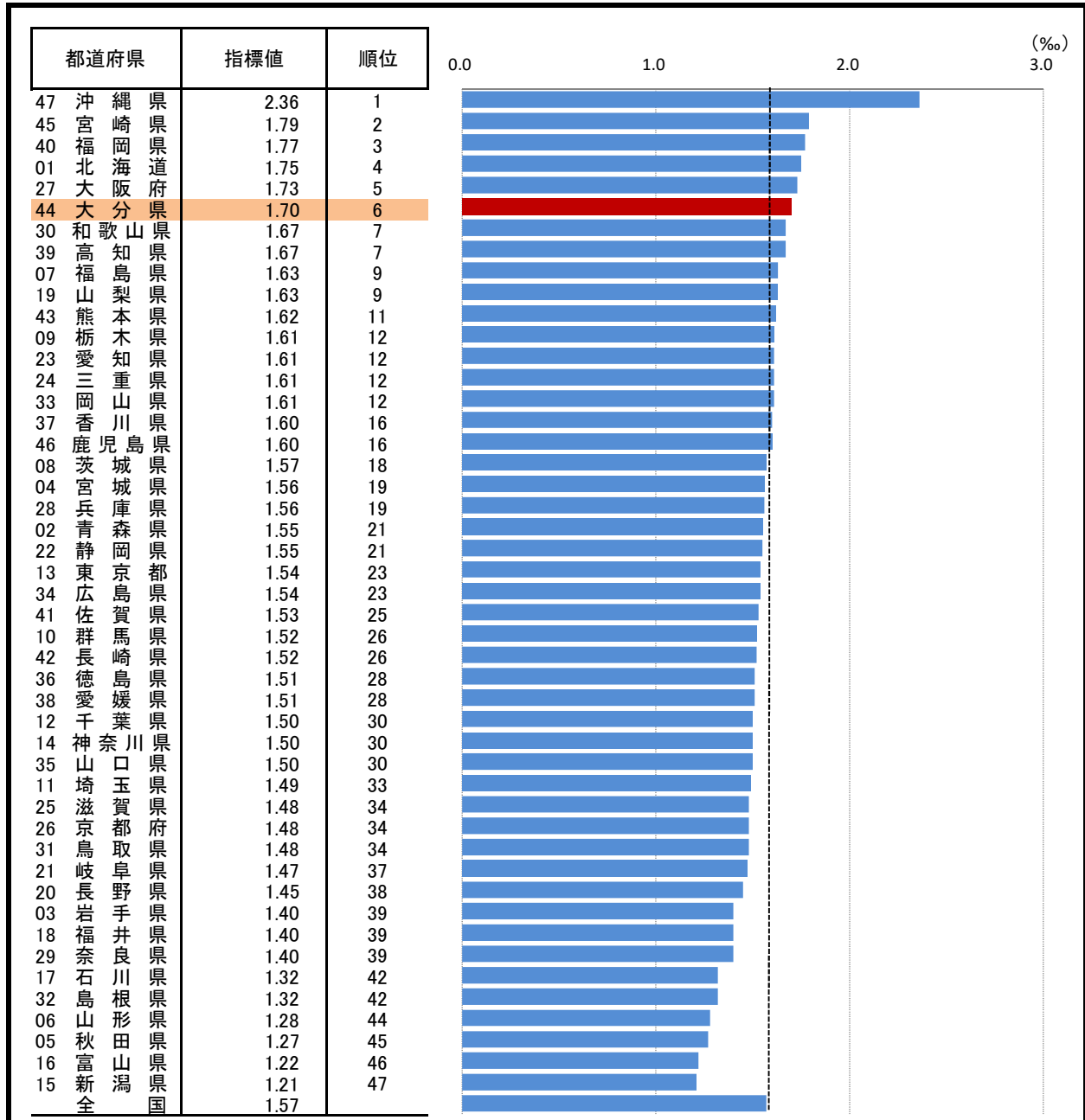
摘 要

- 資料出所：厚生労働省「人口動態調査 (人口動態統計 確定数)」
- 調査期日：令和2年
- 調査周期：毎年
- 婚姻率：年間婚姻件数÷10月1日現在日本人口

* 順位は数値の大きい方からつけています。

11. 離婚率(人口千人あたり)

—令和2年—



○ 概要
大分県の令和2年の離婚率は1.70%で、前年から0.03ポイント減少し、全国6位となっている。

○ 基礎データ (令和2年)

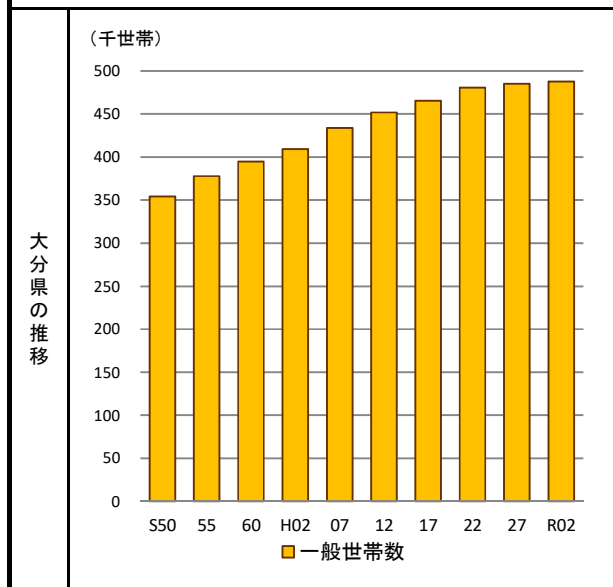
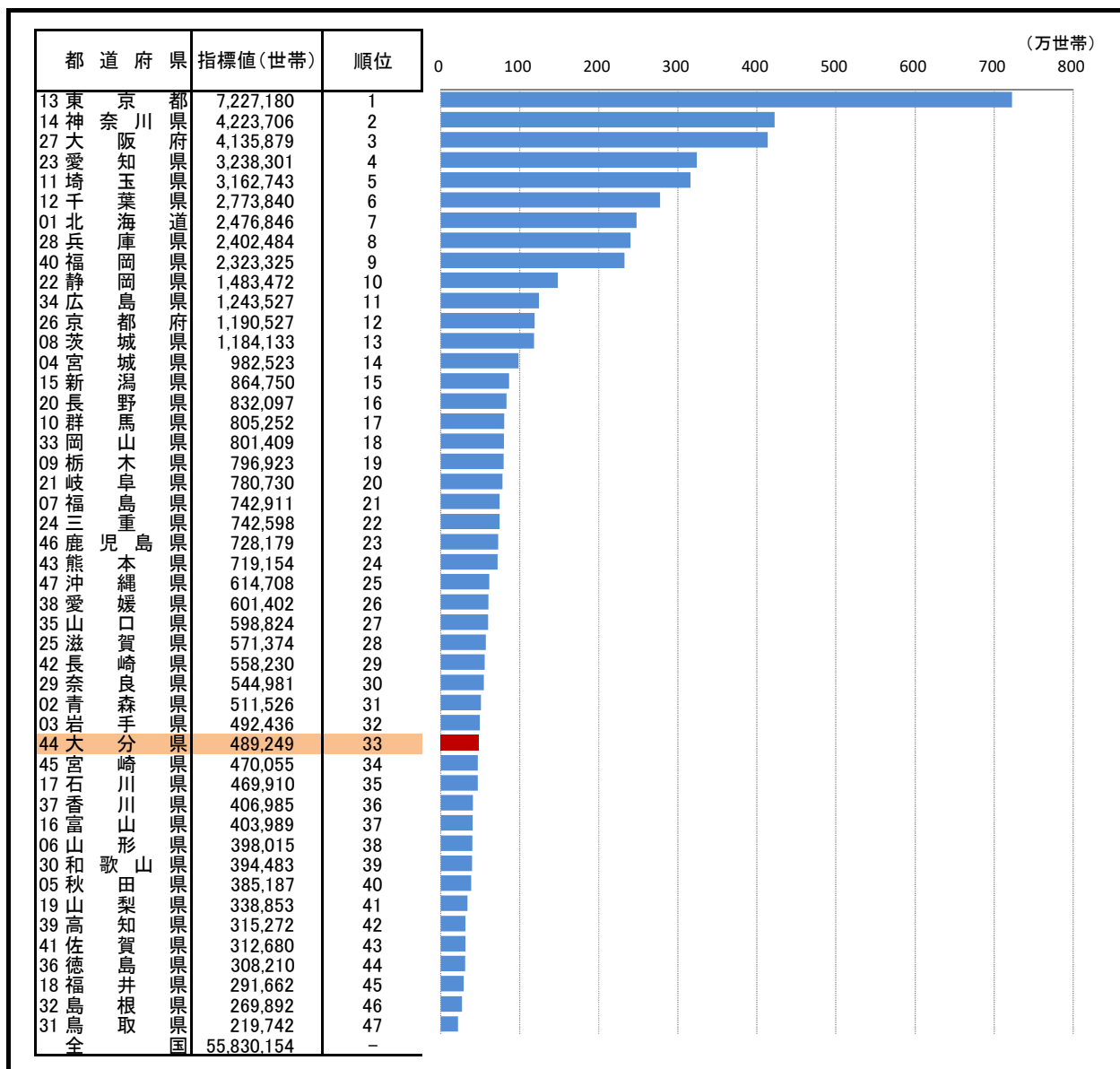
	大分県	全国
離婚件数 (組)	1,889	193,253
離婚率 (%)	1.70	1.57

○ 資料出所：厚生労働省「人口動態調査 (人口動態統計 確定数)」
○ 調査期日：令和2年
○ 調査周期：毎年
○ 離婚率：年間離婚件数÷10月1日現在日本人人口

* 順位は数値の大きい方からつけています。

12. 世帯総数

— 令和2年 —



○ 概 要
令和2年の大分県の世帯総数は489,249世帯で、全国33位となっている。平成27年と比べ2,714世帯の増加となった。

○ 基礎データ及び参考指標(令和2年)

	大分県	全国
世帯総数	489,249	55,830,154
一般世帯数	487,679	55,704,949

○ 資料出所: 総務省統計局「国勢調査」
 ○ 調査期日: 令和2年10月1日
 ○ 調査周期: 5年毎
 ○ 世帯総数: 一般世帯と施設等の世帯を合わせた総数

* 順位は数値の大きい方からつけています。