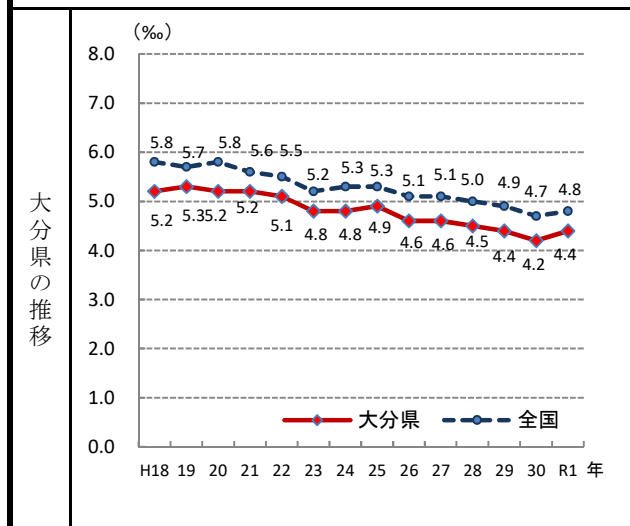
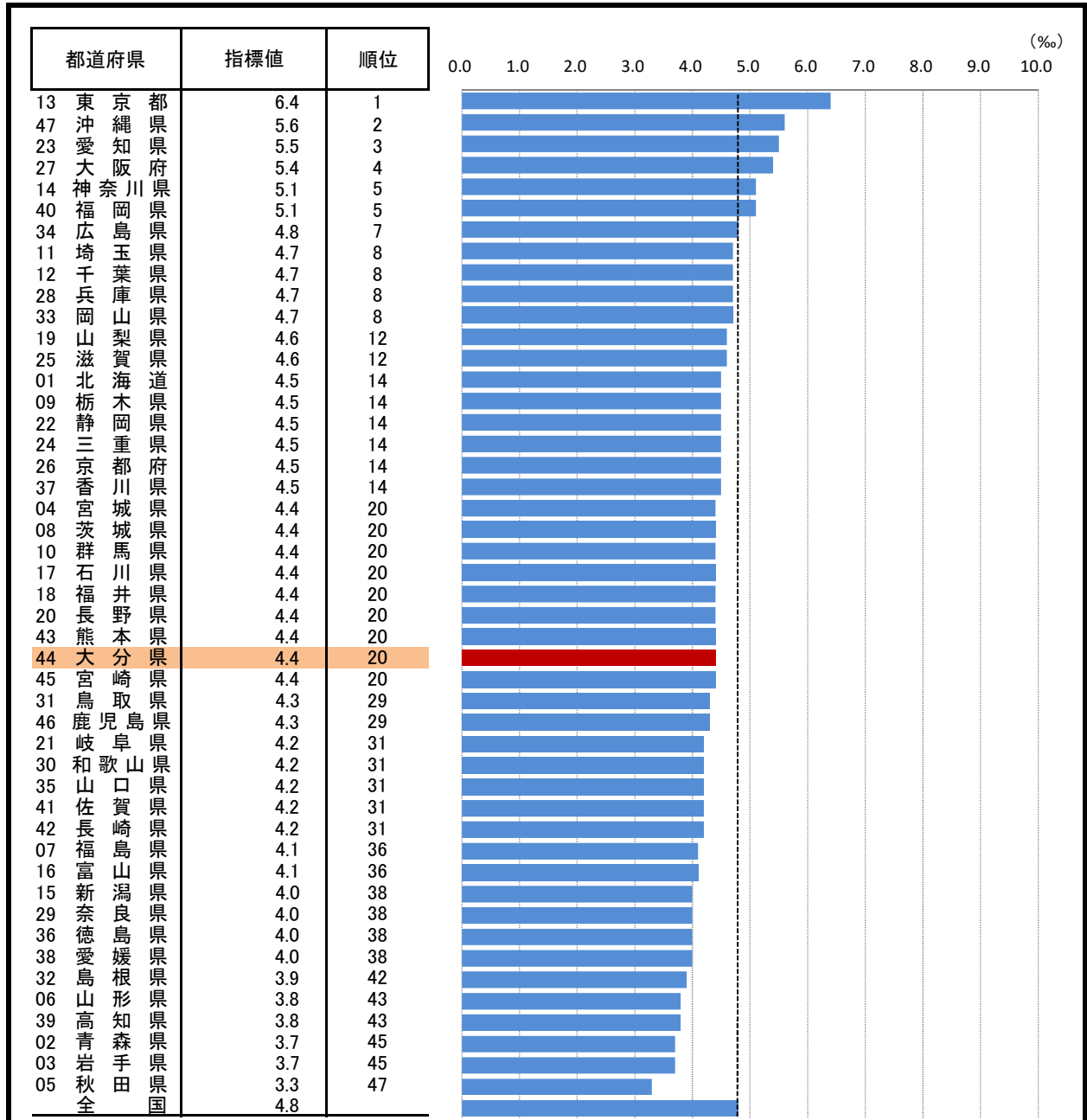


10. 婚姻率(人口千人あたり)

—令和元年—



参 考

- 概 要
大分県の令和元年の婚姻率は4.4%で、前年より0.2ポイント上昇し、全国20位となっている。
- 基礎データ (令和元年)

	大分県	全国
婚姻件数 (組)	4,954	599,007
婚姻率 (%)	4.4	4.8

摘 要

- 資料出所：厚生労働省「人口動態調査 (人口動態統計 確定数)」
- 調査期日：令和元年
- 調査周期：毎年
- 婚姻率：年間婚姻件数÷10月1日現在日本人口

* 順位は数値の大きい方からつけています。