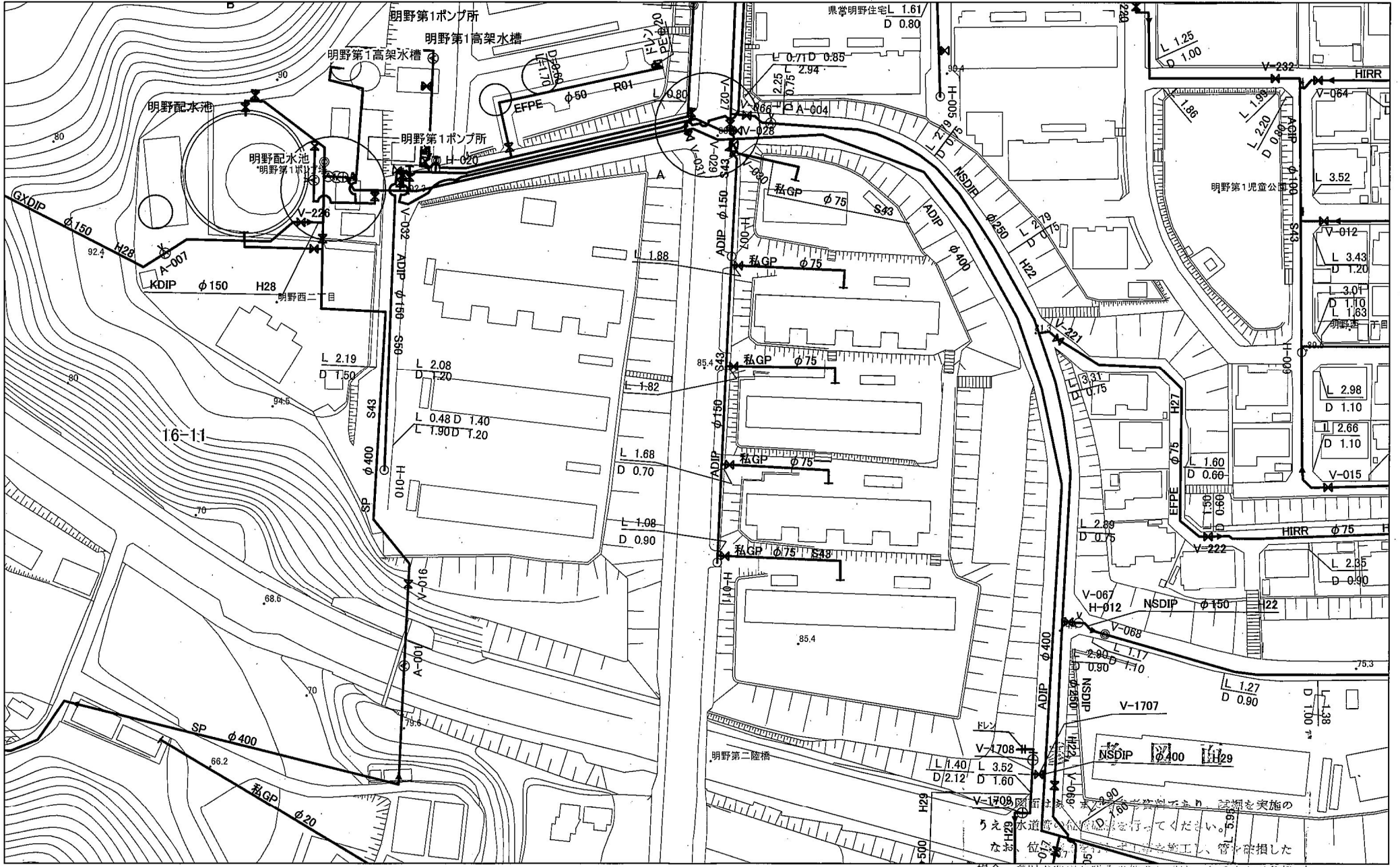
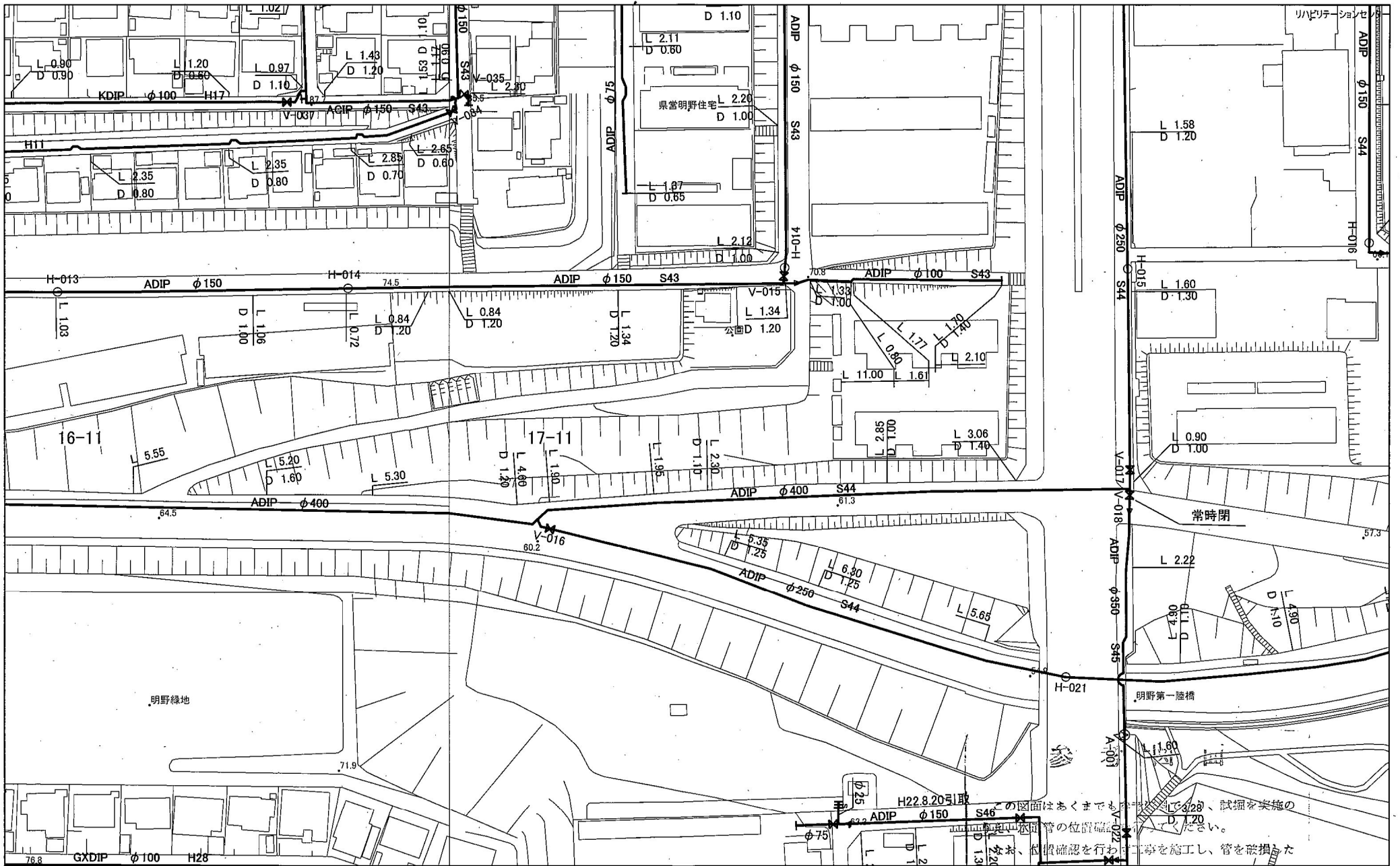


大分市配水管図



本図は、水道管の位置を示すものであり、設置の実施の
 うえ、水道管の位置を正確に行ってください。
 なお、位置の誤りや、工事による管の破損した
 場合、復旧の費用及びその他の経費は、全て原因者負担
 とします。

大分市配水管図



この図面はあくまでも設計図として作成され、試験を実施の
 場合、本図確認を行わずに工事を実施し、管を破損した
 場合、復旧の費用及びその他の経費は、全て原因者負担
 となります。

大分市配水管図



この図面はあくまで参考
 え、水道管の
 位置は
 2.25
 1.00
 L 2.14
 D 0.95

場合 旧日の費用及びその他の