

【火山砂防事業】

うさし いんないまち たかなみ やっかんかわ たかなみかわ
 大分県宇佐市院内町高並 駅館川水系 高並川⑤

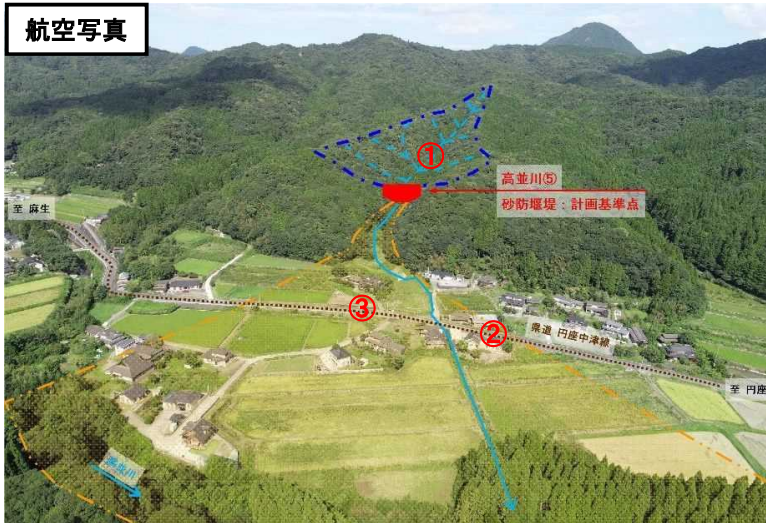
○事業目的

本溪流は、大分県北部の宇佐市院内町に位置し、保全対象として、人家12戸、地域住民の避難路である県道円座中津線を含む土石流危険溪流である。溪流内には長年の風雨により流出した土砂が堆積しており、次期出水時には土石流が保全人家まで達し土砂災害の発生する危険性が高いことから、早急に砂防施設による対策を講じ、人家等の保全を図る必要がある。

○箇所概要

保全対象：人家12戸、耕地 2.33ha、一般県道 円座中津線【避難路】L=170m
 実施内容：透過型砂防堰堤N=1基
 全体事業費：253百万円 (R4~R8)
 土砂災害警戒区域等の指定状況：H31.1.18指定済 荒廃率17.0%

航空写真



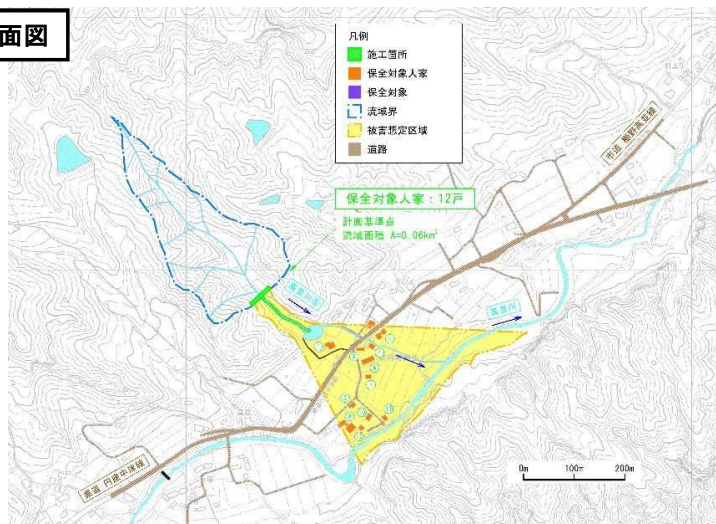
位置図



①上流荒廃状況



平面図



②保全対象【一般県道 円座中津線】



③保全対象【人家及び耕作地】



施工計画図

