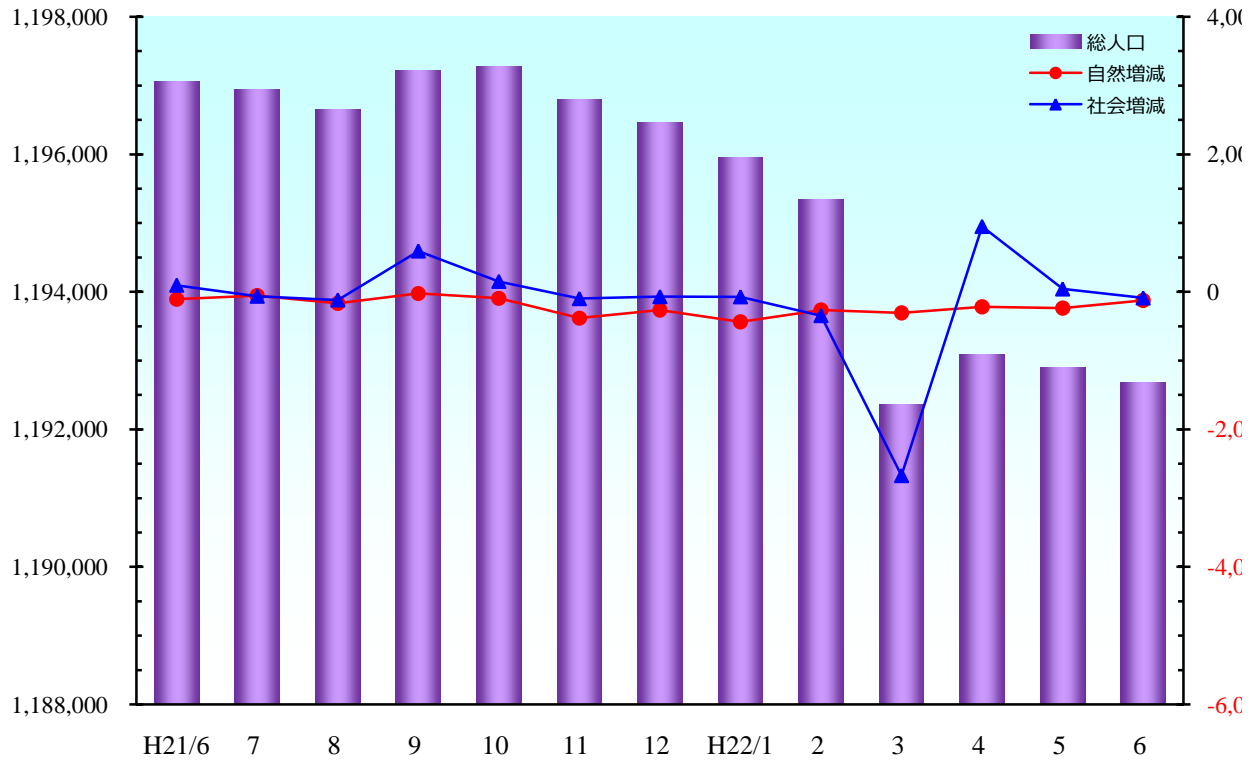


## 大分県の人口、人口動態の推移

総人口



(注) 総人口は翌月の1日

単位：人、世帯

動態統計 実績月	静態統計 年月日	総人口	前1ヵ月間の人口動態							世帯数
			人口増減	自然動態			社会動態			
				出生	死亡	自然増減	転入	転出	社会増減	
H21/6	H21.7.1	1,197,055	-12	858	966	-108	2,757	2,661	96	488,545
7	H21.8.1	1,196,936	-119	909	964	-55	3,097	3,161	-64	488,821
8	H21.9.1	1,196,651	-285	821	987	-166	2,917	3,036	-119	488,810
9	H21.10.1	1,197,220	569	890	914	-24	3,380	2,787	593	489,715
10	H21.11.1	1,197,277	57	877	971	-94	2,809	2,658	151	489,971
11	H21.12.1	1,196,795	-482	734	1,117	-383	2,171	2,270	-99	489,944
12	H22.1.1	1,196,460	-335	806	1,070	-264	2,370	2,441	-71	489,866
H22/1	H22.2.1	1,195,949	-511	849	1,287	-438	2,212	2,285	-73	489,912
2	H22.3.1	1,195,337	-612	763	1,029	-266	2,285	2,631	-346	489,756
3	H22.4.1	1,192,359	-2,978	895	1,200	-305	7,704	10,377	-2,673	489,506
4	H22.5.1	1,193,091	732	838	1,056	-218	6,918	5,968	950	491,437
5	H22.6.1	1,192,897	-194	820	1,055	-235	2,456	2,415	41	491,697
6	H22.7.1	1,192,684	-213	863	987	-124	2,428	2,517	-89	491,745
この1年間の計			-4,371	10,065	12,637	-2,572	40,747	42,546	-1,799	—