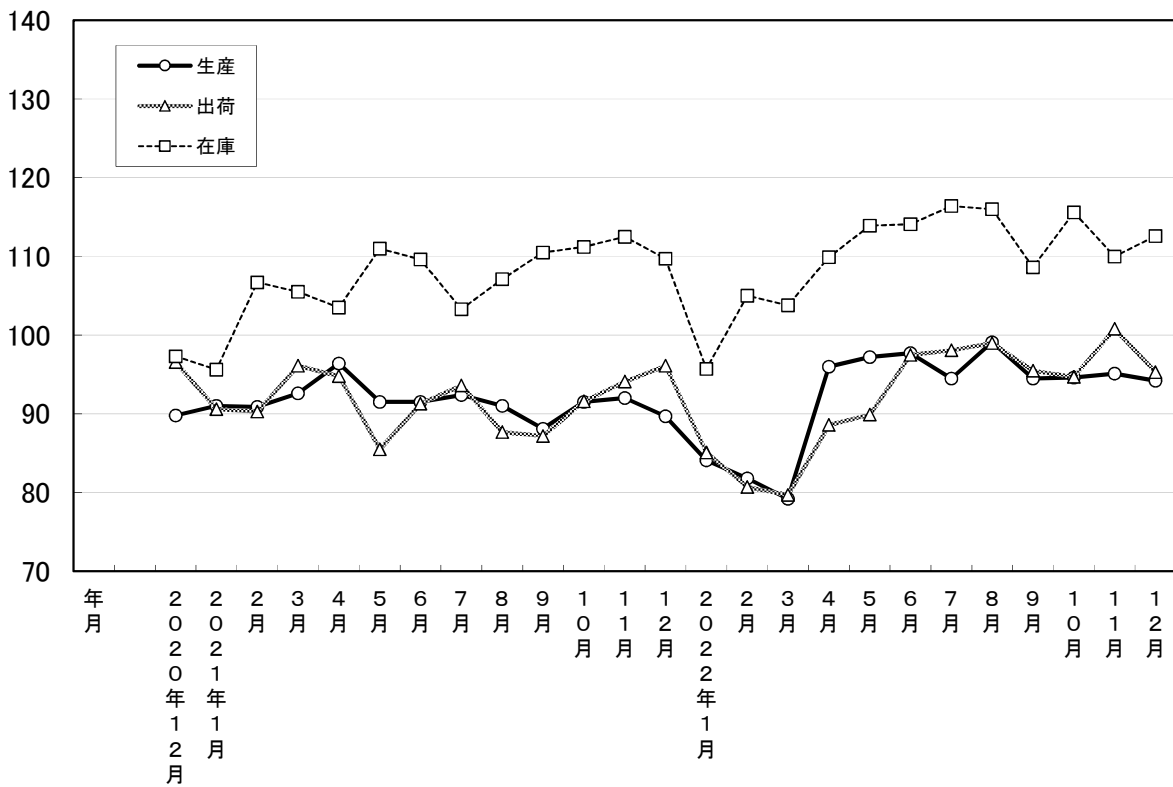


大分県鉱工業指数

2015年基準

2022年12月分



2022年12月の鉱工業指数

2015年＝100

区 分		季節調整済指数		原 指 数	
			前月比 (%)		前年同月 比 (%)
大分県	生産	94.2	▲ 0.9	102.2	5.0
	出荷	95.3	▲ 5.5	99.0	▲ 0.8
	在庫	112.6	2.4	117.1	2.7
九 州	生産	101.5	0.4	107.0	1.2
	出荷	94.9	▲ 1.0	100.9	1.8
	在庫	101.9	▲ 1.0	102.1	4.3
全 国	生産	95.8	0.3	97.6	▲ 2.4
	出荷	92.6	▲ 0.9	96.7	▲ 3.1
	在庫	103.2	▲ 0.4	101.0	3.3

※九州は速報値

概況

[生産]

業種別に生産動向をみると、上昇に主に寄与した業種は「化学・石油製品工業」、「鉄鋼業」、「プラスチック製品工業」で、低下に主に寄与した業種は「汎用・生産用・業務用機械工業」、「非鉄金属・金属製品工業」、「食料品工業」となっている。

[出荷]

業種別に出荷動向をみると、上昇に主に寄与した業種は「輸送機械工業」、「プラスチック製品工業」、「電子部品・デバイス工業」で、低下に主に寄与した業種は「非鉄金属・金属製品工業」、「鉄鋼業」、「化学・石油製品工業」となっている。

[在庫]

業種別に在庫動向をみると、上昇に主に寄与した業種は「汎用・生産用・業務用機械工業」、「パルプ・紙・紙加工品工業」、「その他工業」で、低下に主に寄与した業種は「化学・石油製品工業」、「食料品工業」、「窯業・土石製品工業」となっている。

[全国の製造工業生産予測指数]

2023年1月は前月比0.0%の横ばい、2月は同4.1%の上昇見込み。

業種動向

総合指数に対して主に寄与したものは、次のとおりである。

[生産]

※対前月比は季節調整済指数、対前年同月比は原指数による。

上昇業種

業 種 名	対前月比(%)		対前年 同月比(%)	寄 与 率
	今 月	前 月		
化学・石油製品工業	5.5	5.9	1.9	▲ 123.7
鉄 鋼 業	6.0	▲ 5.7	▲ 1.4	▲ 48.0
プラスチック製品工業	12.9	▲ 4.0	40.6	▲ 36.7

低下業種

業 種 名	対前月比(%)		対前年 同月比(%)	寄 与 率
	今 月	前 月		
汎用・生産用・業務用機械工業	▲ 15.8	▲ 7.3	▲ 24.7	160.0
非鉄金属・金属製品工業	▲ 6.2	14.7	24.6	103.8
食 料 品 工 業	▲ 4.4	▲ 0.2	5.3	45.4

[出荷]

上昇業種

業 種 名	対前月比(%)		対前年 同月比(%)	寄 与 率
	今 月	前 月		
輸 送 機 械 工 業	5.2	▲ 7.1	16.6	▲ 14.2
プラスチック製品工業	14.8	▲ 2.3	40.2	▲ 5.4
電子部品・デバイス工業	3.6	11.7	22.8	▲ 3.8

低下業種

業 種 名	対前月比(%)		対前年 同月比(%)	寄 与 率
	今 月	前 月		
非鉄金属・金属製品工業	▲ 26.3	19.2	3.8	101.7
鉄 鋼 業	▲ 10.9	2.9	▲ 9.9	24.5
化学・石油製品工業	▲ 3.6	16.1	▲ 4.2	18.0

[在庫]

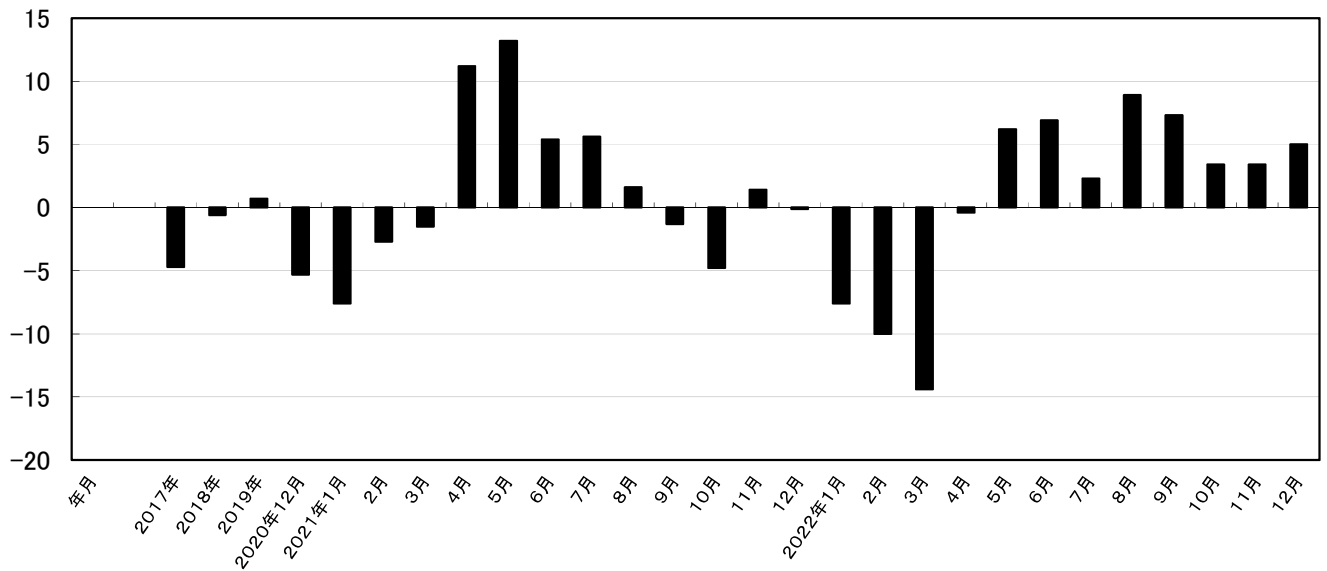
上昇業種

業 種 名	対前月比(%)		対前年 同月比(%)	寄 与 率
	今 月	前 月		
汎用・生産用・業務用機械工業	28.8	▲ 8.4	▲ 19.0	32.7
パルプ・紙・紙加工品工業	13.2	10.1	33.9	11.8
そ の 他 工 業	3.6	1.6	10.7	5.0

低下業種

業 種 名	対前月比(%)		対前年 同月比(%)	寄 与 率
	今 月	前 月		
化学・石油製品工業	▲ 2.4	▲ 8.1	▲ 6.2	▲ 50.8
食 料 品 工 業	▲ 7.9	1.0	▲ 12.6	▲ 12.1
窯業・土石製品工業	▲ 3.3	▲ 1.7	▲ 3.2	▲ 6.2

鉱工業生産指数前年同月比(%)



大分県鉱工業指数の推移

(季節調整済指数 2015年=100)

年月	生産				出荷				在庫			
	季節調整済 指数	前月比 (%)	原指数	前年同月 比 (%)	季節調整済 指数	前月比 (%)	原指数	前年同月 比 (%)	季節調整済 指数	前月比 (%)	原指数	前年同月 比 (%)
2017年	—	—	96.0	▲ 4.7	—	—	96.9	▲ 2.9	—	—	93.7	▲ 5.2
2018年	—	—	95.4	▲ 0.6	—	—	96.6	▲ 0.3	—	—	102.7	9.6
2019年	—	—	96.1	0.7	—	—	97.5	0.9	—	—	107.6	4.8
2020年12月	89.8	▲ 1.8	97.4	▲ 5.3	96.6	1.2	100.3	▲ 1.8	97.3	▲ 2.8	101.2	▲ 9.1
2021年1月	91.0	1.3	85.8	▲ 7.6	90.6	▲ 6.2	89.0	▲ 6.6	95.6	▲ 1.7	103.8	▲ 7.3
2月	90.9	▲ 0.1	87.1	▲ 2.7	90.3	▲ 0.3	90.0	▲ 4.8	106.7	11.6	107.9	3.3
3月	92.6	1.9	96.2	▲ 1.5	96.1	6.4	98.7	1.5	105.5	▲ 1.1	100.4	▲ 3.4
4月	96.4	4.1	93.5	11.2	94.8	▲ 1.4	90.8	16.3	103.5	▲ 1.9	97.4	▲ 3.8
5月	91.5	▲ 5.1	87.5	13.2	85.5	▲ 9.8	82.8	14.5	111.0	7.2	107.8	3.9
6月	91.5	0.0	96.2	5.4	91.3	6.8	92.0	9.5	109.6	▲ 1.3	104.2	▲ 2.5
7月	92.4	1.0	95.9	5.6	93.6	2.5	93.1	4.6	103.3	▲ 5.7	101.5	▲ 2.0
8月	91.0	▲ 1.5	84.5	1.6	87.7	▲ 6.3	83.2	▲ 1.3	107.1	3.7	109.6	▲ 0.1
9月	88.1	▲ 3.2	86.7	▲ 1.3	87.2	▲ 0.6	86.5	▲ 7.7	110.5	3.2	111.4	5.8
10月	91.5	3.9	92.3	▲ 4.8	91.6	5.0	94.2	▲ 7.4	111.2	0.6	113.1	12.5
11月	92.0	0.5	95.2	1.4	94.1	2.7	95.7	▲ 1.4	112.5	1.2	114.5	12.4
12月	89.7	▲ 2.5	97.3	▲ 0.1	96.1	2.1	99.8	▲ 0.5	109.7	▲ 2.5	114.0	12.6
2022年1月	84.1	▲ 6.2	79.3	▲ 7.6	85.1	▲ 11.4	83.6	▲ 6.1	95.7	▲ 12.8	103.9	0.1
2月	81.8	▲ 2.7	78.4	▲ 10.0	80.7	▲ 5.2	80.5	▲ 10.6	105.0	9.7	106.2	▲ 1.6
3月	79.2	▲ 3.2	82.3	▲ 14.4	79.7	▲ 1.2	83.8	▲ 15.1	103.8	▲ 1.1	98.8	▲ 1.6
4月	96.0	21.2	93.1	▲ 0.4	88.6	11.2	86.6	▲ 4.6	109.9	5.9	103.5	6.3
5月	97.2	1.3	92.9	6.2	89.9	1.5	87.0	5.1	113.9	3.6	110.6	2.6
6月	97.7	0.5	102.8	6.9	97.5	8.5	98.3	6.8	114.1	0.2	108.5	4.1
7月	94.5	▲ 3.3	98.1	2.3	98.1	0.6	97.6	4.8	116.4	2.0	114.4	12.7
8月	99.1	4.9	92.0	8.9	99.0	0.9	93.9	12.9	116.0	▲ 0.3	118.7	8.3
9月	94.5	▲ 4.6	93.0	7.3	95.5	▲ 3.5	94.7	9.5	108.6	▲ 6.4	109.4	▲ 1.8
10月	94.6	0.1	95.4	3.4	94.7	▲ 0.8	97.4	3.4	115.6	6.5	117.6	4.0
11月	95.1	0.5	98.4	3.4	100.8	6.4	102.5	7.1	110.0	▲ 4.8	112.0	▲ 2.2
12月	94.2	▲ 0.9	102.2	5.0	95.3	▲ 5.5	99.0	▲ 0.8	112.6	2.4	117.1	2.7

主要業種動向

2022年12月分

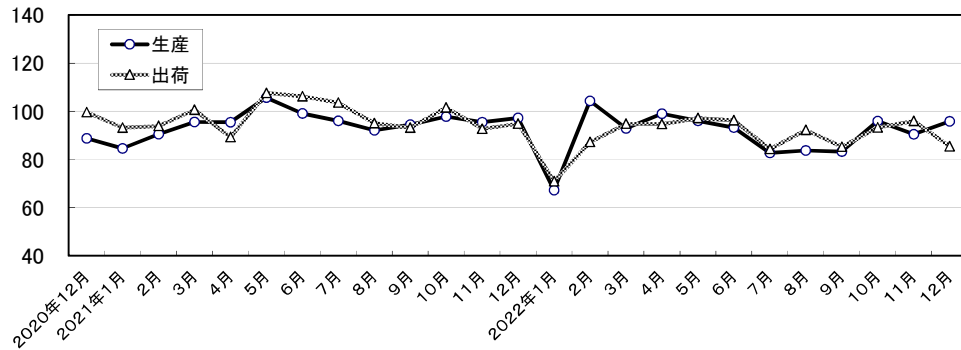
(2015年=100)

業種名	生産			出荷			在庫		
	季節調整済指数	前月比 (%)	前年同月比 (%)	季節調整済指数	前月比 (%)	前年同月比 (%)	季節調整済指数	前月比 (%)	前年同月比 (%)
鉄鋼業	95.8	▲ 6.0	▲ 1.4	85.5	▲ 10.9	▲ 9.9	×	×	×
非鉄金属・金属製品工業	131.0	▲ 6.2	24.6	112.4	▲ 26.3	3.8	×	×	×
汎用・生産用・業務用機械工業	69.1	▲ 15.8	▲ 24.7	68.7	▲ 9.6	▲ 26.7	213.5	28.8	▲ 19.0
輸送機械工業	92.1	2.5	20.0	120.1	5.2	16.6	×	×	×
化学・石油製品工業	108.8	5.5	1.9	94.4	▲ 3.6	▲ 4.2	102.9	▲ 2.4	▲ 6.2
食料品工業	86.7	▲ 4.4	5.3	91.8	▲ 1.7	4.2	218.4	▲ 7.9	▲ 12.6

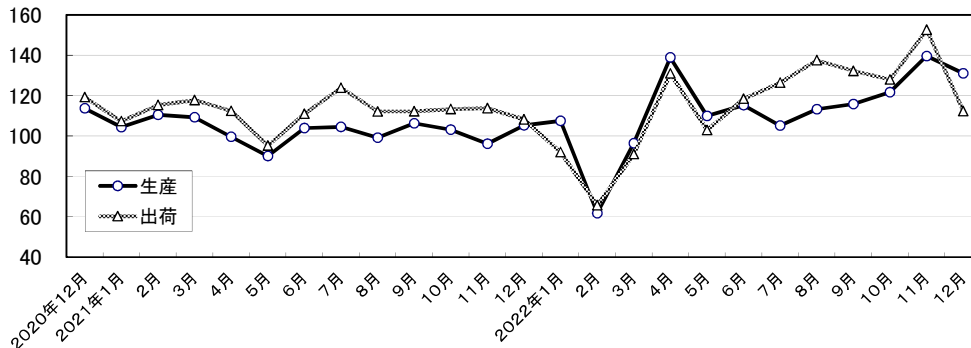
* 前月比は季節調整済指数、前年同月比は原指数から算出

主要業種の推移(季節調整済指数 2015年=100)

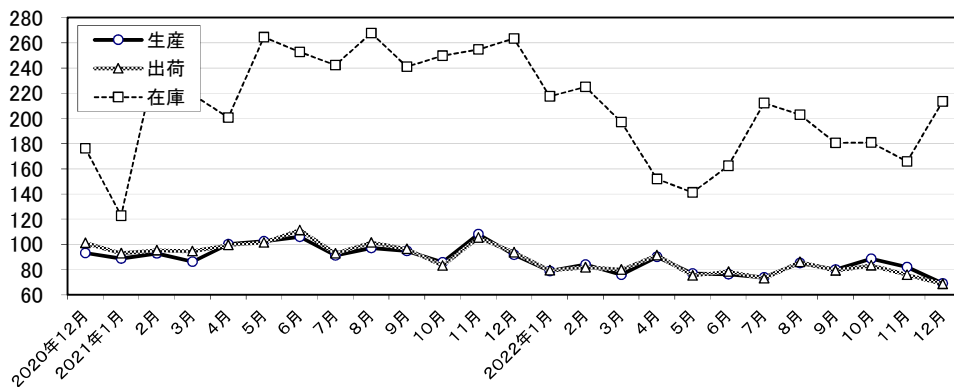
鉄鋼業



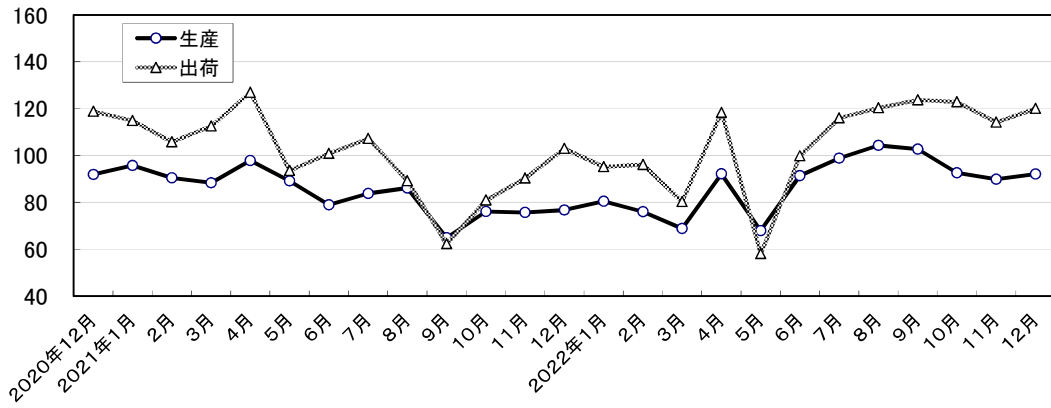
非鉄金属・金属製品工業



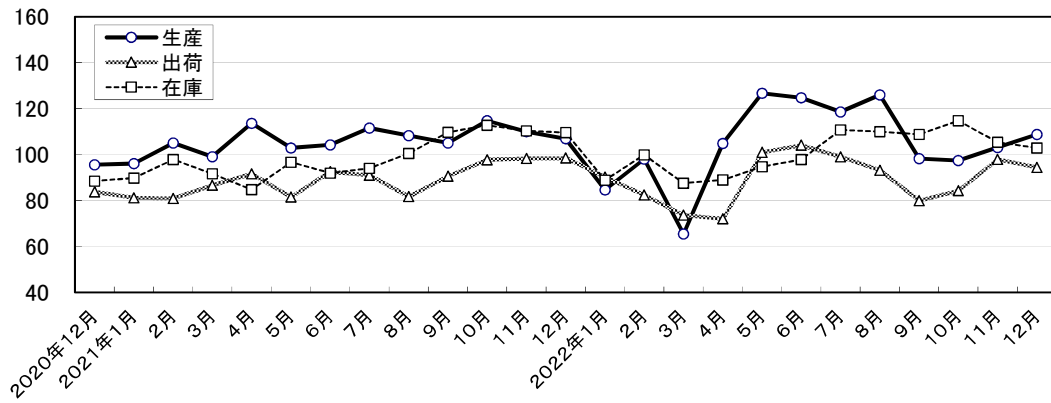
汎用・生産用・業務用機械工業



輸送機械工業



化学・石油製品工業



食料品工業

