

OITAえんむす部 出会いサポートセンター

出会いサポートセンターでは、**会員制による1対1のお見合いサービス**を提供しています。

対象者 ▶ 20歳以上、概ね40代までの結婚を希望する独身の方

入会から結婚までの流れは 8STEP!

1 **START! /**
**入会申込(仮登録)
本登録予約**
センターのホームページから入会申込(仮登録)をします。

2
**入会手続き
(本会員登録)**
センターに来所、もしくはオンラインで入会の手続きを行います。
※入会手続きは原則ご本人様のみ

3
**お相手の
検索**
センター内専用タブレット(要予約)または「スマホでえんむす部」を利用し、お相手検索・お見合いの申請をします。

4
**お相手との
日程調整**
申し込んだお相手が承諾した場合、センターがお二人の日程調整を行います。

5 **お見合いは
40分間!**
お見合い
センター内の「お見合いルーム」で行います。「おうちでお見合い」の場合は、それぞれのご自宅にてオンラインで行います。

6
意思確認
センターより双方に意思確認のメールを送信します。双方が連絡を取りたいと希望された場合、チャット機能でやり取りが出来るようになります。

7
交際スタート
お互いに交際の意思が確認できましたら、正式に交際スタートとなります。

8 **GOAL! /**
ご成婚(退会)
おめでとうございます! ご入籍もしくは、挙式日が決まりましたら、ご連絡のうえお二人でセンターへご来所ください。

お見合い後のお相手とのコミュニケーションツールとして、**専用のチャット機能**をご用意しているので、**メールアドレスなどを交換することなく、安心して交際が始められます。**

おうちでえんむす部

来所が必要だった入会登録やお見合いが、自宅からオンラインでできるようになりました!

おうちで登録(オンライン登録)

入会申込フォームから「おうちで登録」を選び、通信テスト、必要書類の提出および登録料のお支払い後、オンラインで対話しながら登録手続きを行います。

※登録料の振込手数料、および通信費はご負担ください。

「おうちで登録」詳しくはこちら

oita-enmusubu.com/ouchideenmusubu/registration/



おうちでお見合い(オンラインお見合い)

「おうちでお見合い」希望の方へお見合い申請を行い、双方が承諾し、それぞれの通信テストで問題がなければ、日程を調整しオンラインでお見合いを行います。

※スタッフは最初と最後の数分間同席させていただきます。

「おうちでお見合い」詳しくはこちら

oita-enmusubu.com/ouchideenmusubu/matchmaking/



詳しくは「出会いサポートセンター」ホームページへ!



おおいたえんむすぶ

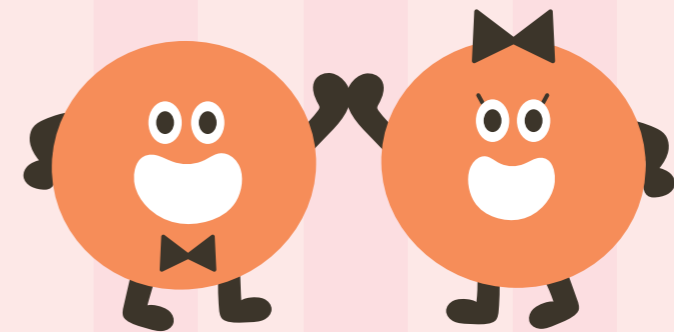
検索

<https://oita-enmusubu.com>

交際がスタートした後もセンターがしっかりフォロー!

企業・団体の皆様へ

OITAえんむす部 結婚おうえん団



「OITAえんむす部 結婚おうえん団」を募集します

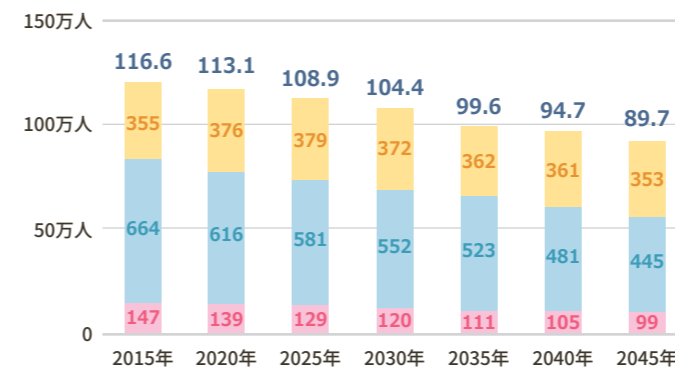
「結婚」は、今や企業・団体が応援する時代です。

少子化による人口減少は、労働力不足や消費の減少に直結し、

企業の経済活動にも大きな影響を及ぼすことが懸念されています。

「結婚おうえん団」になって、県と一緒に結婚を希望する方を応援しませんか。

大分県の将来人口推計



0歳から14歳 15歳から64歳 65歳以上

出典: 国立社会保障・人口問題研究所「日本の地域別将来推計人口」2018年

☑ 大分県の将来人口は、2045年には現在より2割以上少ない89万人になると推計されています。

☑ 高齢化率は4割に近づく一方、社会の働き手といえる15歳から64歳までの「生産年齢人口」は20万人ほど減少する見込みです。

「OITAえんむす部 結婚おうえん団」とは？

個人の考え方や価値観を尊重しつつ、結婚を希望する方を応援する企業・団体のことです。
企業や団体で行っている「結婚応援」の取組みを「宣言」していただくと、結婚おうえん団にご登録いただけます。

結婚を希望する独身男女



参考情報

独身者の意識

大分県の独身男女に結婚に関する意識調査を行ったところ、「いずれ結婚するつもり」と答えた方が8割(80.6%)を超えています。独身でいる最大の理由を聞いたところ「適当な相手にまだめぐり会わないから」(35.6%)が最も多い回答でした。

※平成28年度 結婚・出産県民意識調査より

お見合い会員や
メルマガ会員に登録

婚活イベント情報発信
結婚おうえん団のPR



OITAえんむす部

出会いサポートセンター

- 会員制のお見合い実施
- 結婚おうえん団の一覧をセンターのホームページに掲載
- センターの取組みやライフデザイン関係の啓発冊子配布

etc...

結婚応援に関する情報提供

OITAえんむす部

結婚おうえん団

- 婚活情報や、出会いサポートセンターの取組紹介
- 出会いイベントの実施
- 他企業や異業種間の交流イベントの実施
- ライフデザイン講座の実施
- 結婚や出産後も働きやすい職場環境づくり

etc...

これらの取組みを
お申込み時に「宣言」いただきます！

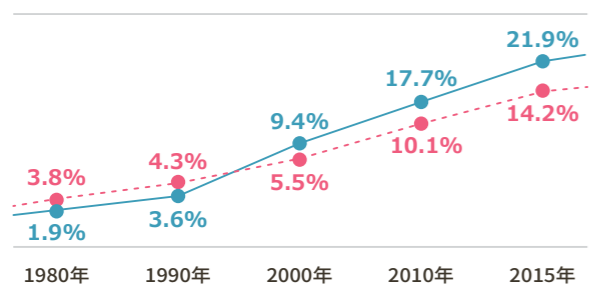
応援

登録申込

データから見える増え続ける独身者

大分県の50歳時未婚率

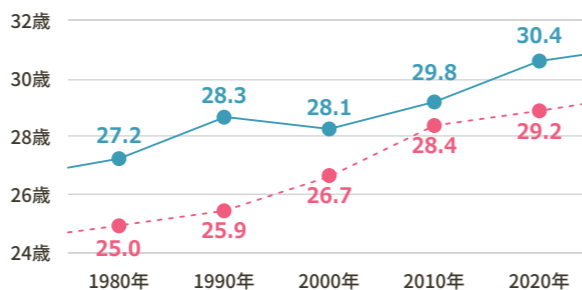
今や男性のおよそ5人に1人、女性の7人に1人が50歳まで1度も結婚を経験していません。



出典：国勢調査(総務省)

大分県の平均初婚年齢

婚姻率が年々減少する中、平均初婚年齢は上昇しており、晩婚化が進んでいます。



出典：人口動態統計調査(厚生労働省)

結婚おうえん団の取組みを県が応援します

婚活パーティー等の 情報発信

婚活パーティー等を行う場合、あかい糸めーる(メールマガジン)や、県のホームページで情報を発信できます。
※対象となるイベントには要件がございます。詳しくはホームページをご覧ください。

結婚応援宣言を掲載

ご登録いただいた企業・団体名と応援宣言を、出会いサポートセンターのホームページに掲載し、PRします。

結婚応援団 ロゴマーク交付

結婚おうえん団にご登録いただいた企業・団体の皆様には、ロゴマークを交付しています。
※ロゴマークの使用にあたっては、ガイドラインがあります。

お申込み方法



OITAえんむす部 結婚おうえん団登録申込書に必要事項をご記入の上、婚活パーティー等の情報発信を希望する場合は大分県子ども未来課へ郵送、上記以外の場合は出会いサポートセンターへメール又は郵送ください。



登録について詳しくはこちらから！



大分県 結婚応援

検索

<http://www.pref.oita.lg.jp/site/deai-kekkon-ouen>

登録にあたっては、「OITAえんむす部 結婚おうえん団登録制度実施要領」「結婚おうえんイベント開催要領」を必ずご確認ください。

従業員様の婚活を応援します！

OITAえんむす部 出会いサポートセンター

入会登録料割引制度

入会登録料

10,000円 ▶ 9,000円

「結婚おうえん団」にご登録されている企業・団体の従業員様の入会登録料が1,000円割引され、おトクにご入会いただけます！

※既に会員の方の更新料も割引の対象となります。

※入会登録および更新時に、従業員であることが確認できる書類(名刺・社員証・健康保険証など)のご提示が必要となります。

お申込み・お問合せ先

OITAえんむす部 出会いサポートセンター

大分県大分市高砂町2番50号OASISひろば21(1階)
TEL:097-578-7777 MAIL:info@oita-enmusubu.com
平日・土曜 13:00-20:00 / 日曜・祝日 11:00-18:00 (火・水曜日定休)

大分県福祉保健部 子ども未来課

大分県大分市大手町3丁目1番1号
TEL:097-506-2718

大分県の結婚支援情報は、OITAえんむす部(県ホームページ)へ ▶ <http://www.pref.oita.jp/site/deai-kekkon-ouen>