

# No.1 国東市安岐町

## 【箇所の条件、特徴】

○気象条件（気象庁観測地点「杵築市」平年値）

- ・年間降水量 1,525mm
- ・年平均気温 15.8℃
- ・日最高気温 20.5℃
- ・日最低気温 11.4℃

○地質条件

（国立研究開発法人 産業技術総合研究所 地質情報研究部門  
「20万分の1日本シームレス地質図」により判定）

- ・新生代第四紀カラブリアン期 玄武岩質安山岩・安山岩

○土壌の状態

- ・大き目の礫混じりで水通りが良く、乾燥しやすい

○標高・傾斜・方位

- ・標高222m、傾斜25度、南東向き斜面

○類似すると考えられる県下のエリア

- ・杵築市、旧太田村、旧山香町、旧武蔵町の降雪の少ない箇所
- ・同様の地質は宇佐市院内町・安心院町の一部、中津市耶馬溪町・本耶馬溪町の一部にも見られる

## 【設置時点の詳細】

○植栽時期：2024年3月

○植栽樹種、本数（右表）

○植栽密度：2,000本/ha

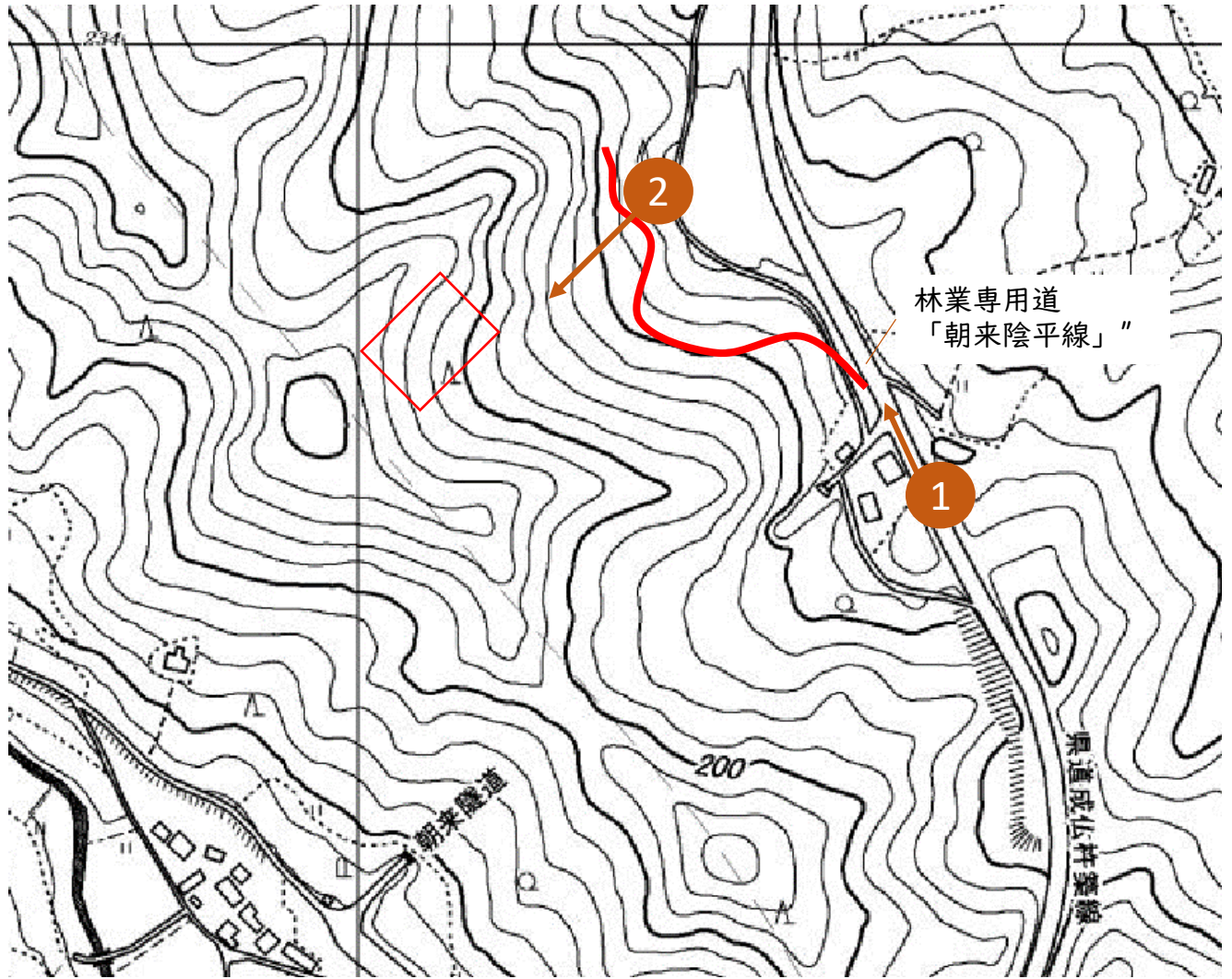
区分	品種	本数
特定苗木	県佐伯6号	60本
	県佐伯13号	60本
	県日出3号	60本
	県日田15号	60本
	高岡署1号	60本
	県始良20号	60本
在来品種	シャカイン	60本
	タノアカ	60本

# No.1 国東市安岐町

## 【位置、行き方の詳細】

○地点座標

・N33° 29' 52.33" E131° 36' 43.59"



1

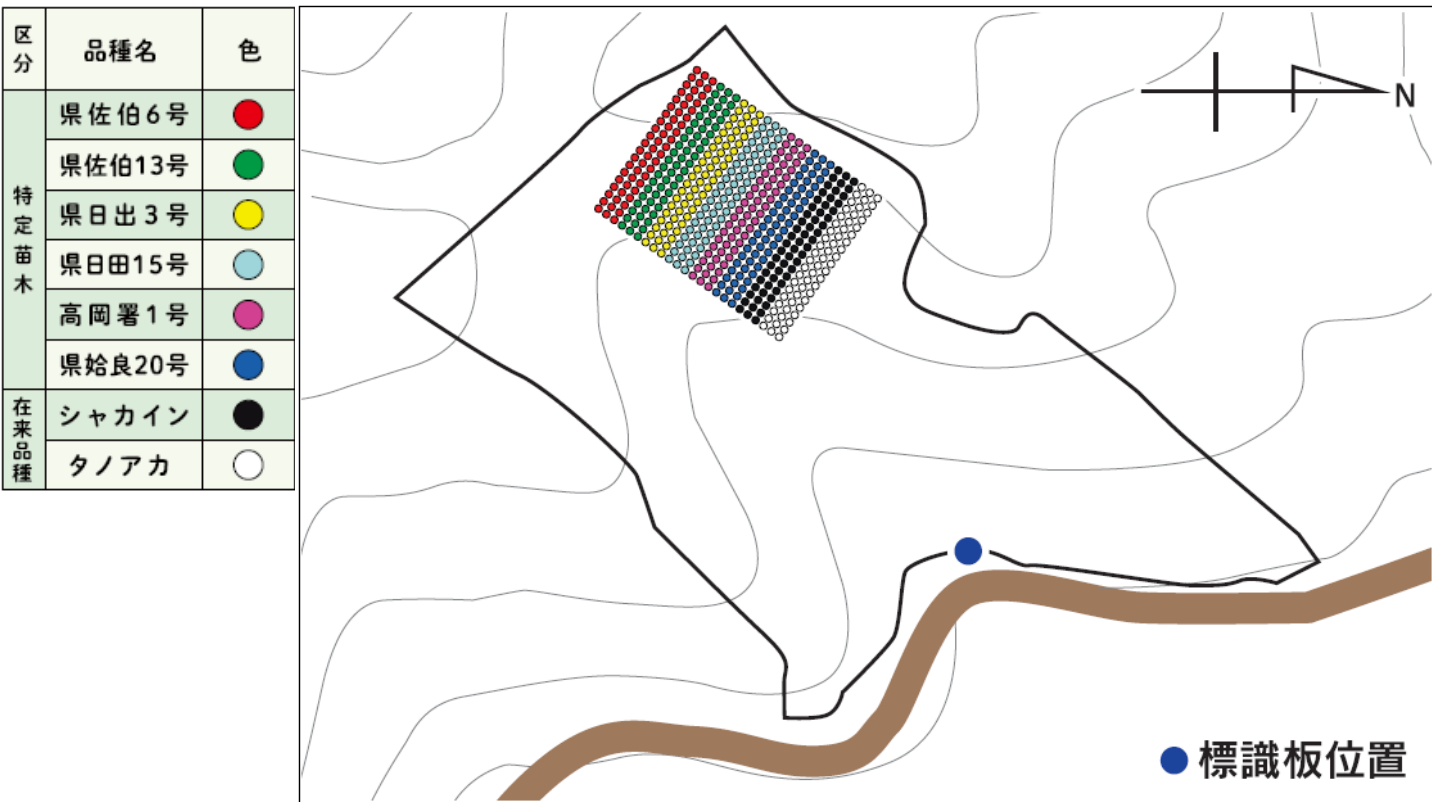


2



# No.1 国東市安岐町

## 【植栽配置図】



## 【CS立体図】

