

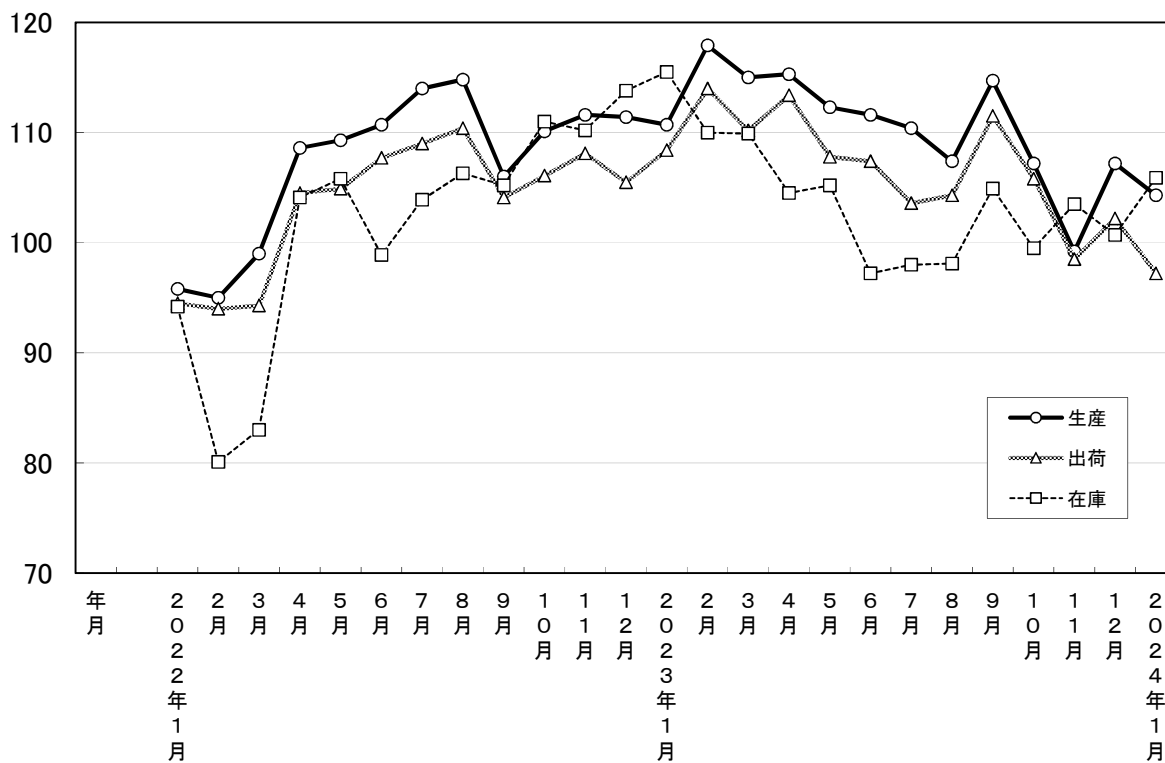
大分県鋳工業指数

2020年基準

2024年1月分

大分県鋳工業指数の推移(季節調整済指数)

2020年=100



2024年1月の鉱工業指数

2020年=100(九州のみ2015年=100)

区 分		季節調整済指数		原 指 数	
			前月比 (%)		前年同月 比 (%)
大分県	生産	104.3	▲ 2.7	99.9	▲ 5.0
	出荷	97.2	▲ 4.9	94.5	▲ 9.0
	在庫	105.9	5.2	107.2	▲ 8.3
九 州	生産	99.2	▲ 3.5	95.1	1.8
	出荷	91.6	▲ 7.1	89.0	0.9
	在庫	99.2	▲ 4.2	103.1	1.2
全 国	生産	98.0	▲ 6.7	92.4	▲ 1.5
	出荷	96.6	▲ 7.5	90.5	▲ 1.7
	在庫	101.0	▲ 1.7	102.1	▲ 1.8

※九州は速報値

概況

[生産]

業種別に生産動向をみると、上昇に主に寄与した業種は「鉄鋼業」、「汎用・生産用・業務用機械工業」、「電子部品・デバイス工業」で、低下に主に寄与した業種は「輸送機械工業」、「窯業・土石製品工業」、「その他工業」となっている。

[出荷]

業種別に出荷動向をみると、上昇に主に寄与した業種は「鉄鋼業」、「食料品工業」、「汎用・生産用・業務用機械工業」で、低下に主に寄与した業種は「輸送機械工業」、「電気・情報通信機械工業」、「窯業・土石製品工業」となっている。

[在庫]

業種別に在庫動向をみると、上昇に主に寄与した業種は「化学・石油製品工業」、「食料品工業」、「その他工業」で、低下に主に寄与した業種は「汎用・生産用・業務用機械工業」、「プラスチック製品工業」、「鉱業」となっている。

[全国の製造工業生産予測指数]

2024年2月は前月4.8%の上昇、3月は同2.0%の上昇見込み。

業種動向

総合指数に対して主に寄与したものは、次のとおりである。

[生産]

※対前月比は季節調整済指数、対前年同月比は原指数による。

上昇業種

業 種 名	対前月比(%)		対前年 同月比(%)	寄 与 率
	今 月	前 月		
鉄 鋼 業	10.6	▲ 3.0	6.8	▲ 56.1
汎用・生産用・業務用機械工業	2.8	6.9	9.1	▲ 9.1
電子部品・デバイス工業	1.7	▲ 9.6	▲ 0.4	▲ 7.9

低下業種

業 種 名	対前月比(%)		対前年 同月比(%)	寄 与 率
	今 月	前 月		
輸 送 機 械 工 業	▲ 56.7	▲ 27.2	▲ 60.5	124.0
窯業・土石製品工業	▲ 14.3	6.6	▲ 4.0	24.0
そ の 他 工 業	▲ 19.6	1.2	▲ 15.2	21.2

[出荷]

上昇業種

業 種 名	対前月比(%)		対前年 同月比(%)	寄 与 率
	今 月	前 月		
鉄 鋼 業	8.5	3.1	3.6	▲ 47.2
食 料 品 工 業	8.9	4.2	0.2	▲ 7.3
汎用・生産用・業務用機械工業	6.5	10.0	7.2	▲ 6.6

低下業種

業 種 名	対前月比(%)		対前年 同月比(%)	寄 与 率
	今 月	前 月		
輸 送 機 械 工 業	▲ 66.5	▲ 27.7	▲ 69.9	154.6
電気・情報通信機械工業	▲ 10.1	▲ 0.2	62.0	8.2
窯業・土石製品工業	▲ 10.3	7.1	1.7	4.8

[在庫]

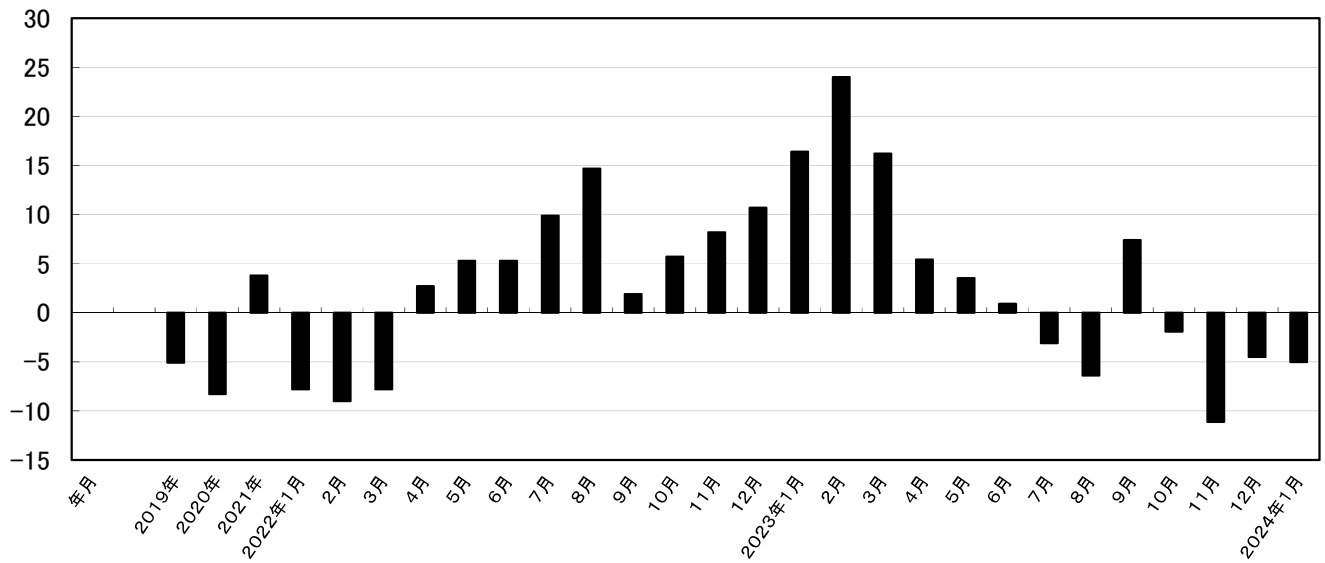
上昇業種

業 種 名	対前月比(%)		対前年 同月比(%)	寄 与 率
	今 月	前 月		
化学・石油製品工業	0.9	0.3	▲ 8.6	10.2
食 料 品 工 業	11.8	▲ 11.2	2.4	6.6
そ の 他 工 業	3.8	0.8	6.2	2.6

低下業種

業 種 名	対前月比(%)		対前年 同月比(%)	寄 与 率
	今 月	前 月		
汎用・生産用・業務用機械工業	▲ 8.6	25.4	37.5	▲ 11.0
プラスチック製品工業	▲ 22.8	0.1	▲ 30.1	▲ 5.2
鋳 業	▲ 1.4	3.3	▲ 1.2	▲ 0.2

鉱工業生産指数前年同月比(%)



大分県鉱工業指数の推移

(季節調整済指数 2020年=100)

年月	生産				出荷				在庫			
	季節調整済 指数	前月比 (%)	原指数	前年同月 比 (%)	季節調整済 指数	前月比 (%)	原指数	前年同月 比 (%)	季節調整済 指数	前月比 (%)	原指数	前年同月 比 (%)
2019年	—	—	109.1	▲ 5.1	—	—	108.4	▲ 1.1	—	—	105.7	2.1
2020年	—	—	100.0	▲ 8.3	—	—	100.0	▲ 7.7	—	—	100.0	▲ 5.4
2021年	—	—	103.8	3.8	—	—	103.5	3.5	—	—	102.5	2.5
2022年1月	95.8	0.0	90.4	▲ 7.8	94.5	0.0	90.4	▲ 9.6	94.2	0.0	95.3	▲ 7.3
2月	95.0	▲ 0.8	87.9	▲ 9.0	94.0	▲ 0.5	87.8	▲ 12.1	80.1	▲ 15.0	77.1	▲ 25.1
3月	99.0	4.2	100.1	▲ 7.8	94.3	0.3	98.3	▲ 13.5	83.0	3.6	73.8	▲ 21.9
4月	108.6	9.7	104.3	2.7	104.5	10.8	98.4	▲ 3.5	104.1	25.4	95.6	5.1
5月	109.3	0.6	107.3	5.3	104.9	0.4	98.6	0.6	105.8	1.6	104.6	0.7
6月	110.7	1.3	114.2	5.3	107.7	2.7	109.3	2.6	98.9	▲ 6.5	101.2	▲ 6.4
7月	114.0	3.0	118.6	9.9	109.0	1.2	111.0	4.0	103.9	5.1	108.3	3.9
8月	114.8	0.7	116.3	14.7	110.4	1.3	109.9	14.0	106.3	2.3	114.8	6.2
9月	106.0	▲ 7.7	104.7	1.9	104.1	▲ 5.7	102.8	4.9	105.2	▲ 1.0	108.3	1.0
10月	110.1	3.9	114.5	5.7	106.1	1.9	110.9	4.8	111.0	5.5	113.6	9.8
11月	111.6	1.4	115.8	8.2	108.1	1.9	115.0	7.0	110.2	▲ 0.7	111.2	8.6
12月	111.4	▲ 0.2	114.0	10.7	105.5	▲ 2.4	110.1	2.5	113.8	3.3	117.0	15.3
2023年1月	110.7	▲ 0.6	105.2	16.4	108.4	2.7	103.9	14.9	115.5	1.5	116.9	22.7
2月	117.9	6.5	109.0	24.0	114.0	5.2	107.8	22.8	110.0	▲ 4.8	105.9	37.4
3月	115.0	▲ 2.5	116.3	16.2	110.2	▲ 3.3	114.8	16.8	109.9	▲ 0.1	97.7	32.4
4月	115.3	0.3	109.9	5.4	113.4	2.9	106.6	8.3	104.5	▲ 4.9	96.0	0.4
5月	112.3	▲ 2.6	111.1	3.5	107.8	▲ 4.9	102.8	4.3	105.2	0.7	104.0	▲ 0.6
6月	111.6	▲ 0.6	115.2	0.9	107.4	▲ 0.4	108.9	▲ 0.4	97.2	▲ 7.6	99.4	▲ 1.8
7月	110.4	▲ 1.1	114.9	▲ 3.1	103.6	▲ 3.5	105.5	▲ 5.0	98.0	0.8	102.2	▲ 5.6
8月	107.4	▲ 2.7	108.8	▲ 6.4	104.3	0.7	103.9	▲ 5.5	98.1	0.1	105.9	▲ 7.8
9月	114.7	6.8	112.4	7.4	111.5	6.9	109.9	6.9	104.9	6.9	108.0	▲ 0.3
10月	107.2	▲ 6.5	112.3	▲ 1.9	105.8	▲ 5.1	112.1	1.1	99.5	▲ 5.1	101.8	▲ 10.4
11月	99.2	▲ 7.5	102.9	▲ 11.1	98.5	▲ 6.9	104.8	▲ 8.9	103.5	4.0	104.5	▲ 6.0
12月	107.2	8.1	108.9	▲ 4.5	102.2	3.8	105.1	▲ 4.5	100.7	▲ 2.7	103.6	▲ 11.5
2024年1月	104.3	▲ 2.7	99.9	▲ 5.0	97.2	▲ 4.9	94.5	▲ 9.0	105.9	5.2	107.2	▲ 8.3

主要業種動向

2024年1月分

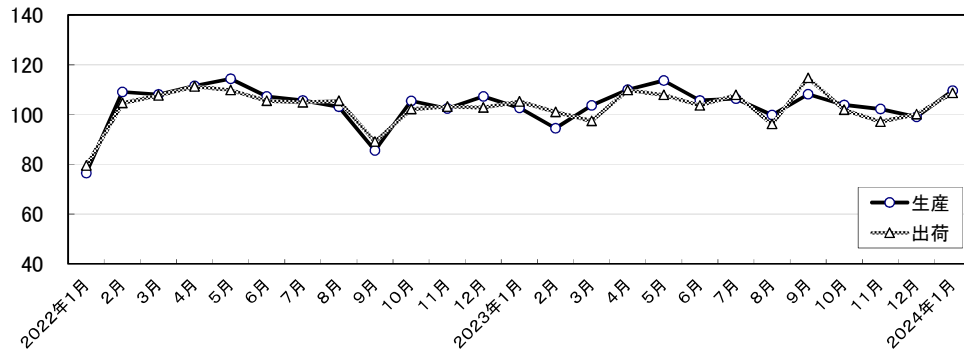
(2020年=100)

業種名	生産			出荷			在庫		
	季節調整済指数	前月比 (%)	前年同月比 (%)	季節調整済指数	前月比 (%)	前年同月比 (%)	季節調整済指数	前月比 (%)	前年同月比 (%)
鉄鋼業	109.6	▲ 10.6	▲ 6.8	108.7	▲ 8.5	▲ 3.6	×	×	×
非鉄金属・金属製品工業	99.6	▲ 0.1	▲ 0.1	93.9	▲ 0.8	▲ 8.7	×	×	×
汎用・生産用・業務用機械工業	102.2	▲ 2.8	▲ 9.1	94.5	▲ 6.5	▲ 7.2	112.7	▲ 8.6	▲ 37.5
輸送機械工業	37.6	▲ 56.7	▲ 60.5	28.4	▲ 66.5	▲ 69.9	×	×	×
化学・石油製品工業	110.2	▲ 0.5	▲ 12.9	109.0	▲ 1.0	▲ 5.4	107.3	▲ 0.9	▲ 8.6
食料品工業	102.2	▲ 2.2	▲ 7.8	109.0	▲ 8.9	▲ 0.2	95.7	▲ 11.8	▲ 2.4

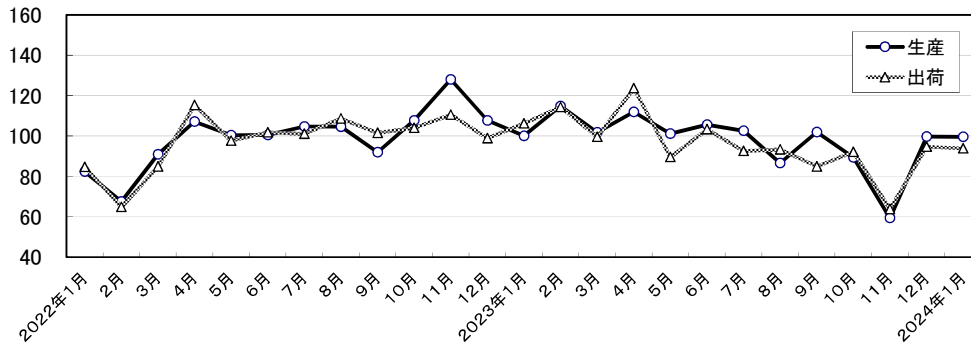
* 前月比は季節調整済指数、前年同月比は原指数から算出

主要業種の推移(季節調整済指数 2020年=100)

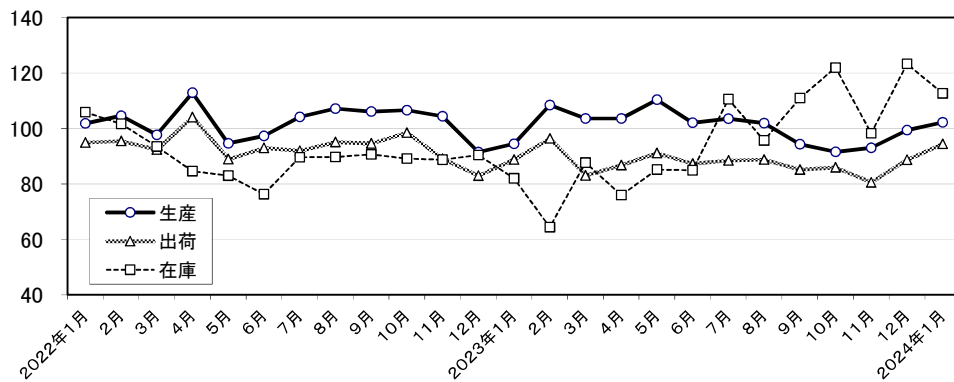
鉄鋼業



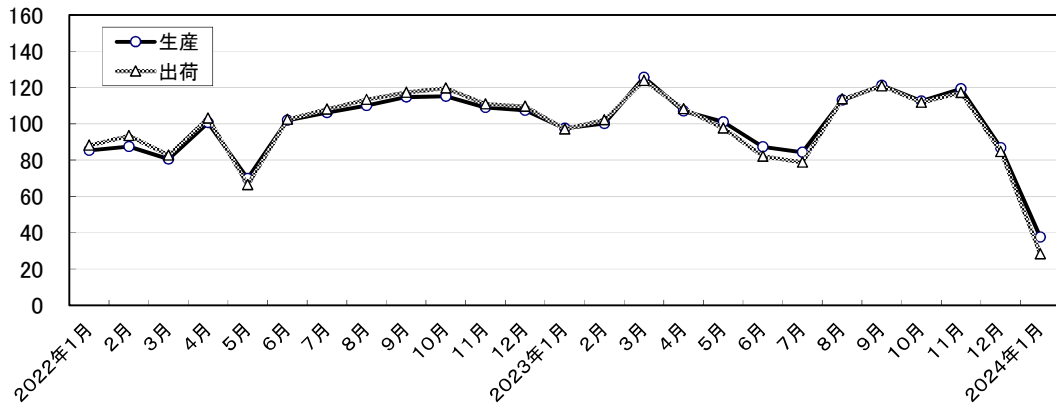
非鉄金属・金属製品工業



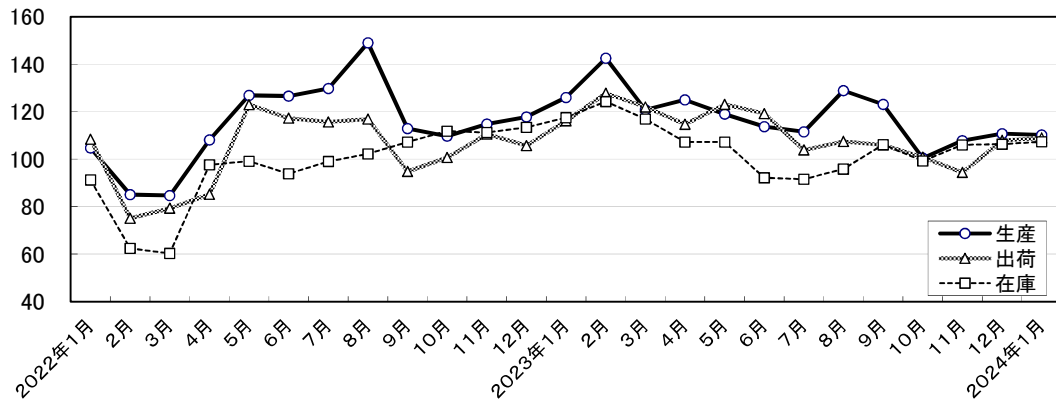
汎用・生産用・業務用機械工業



輸送機械工業



化学・石油製品工業



食料品工業

