

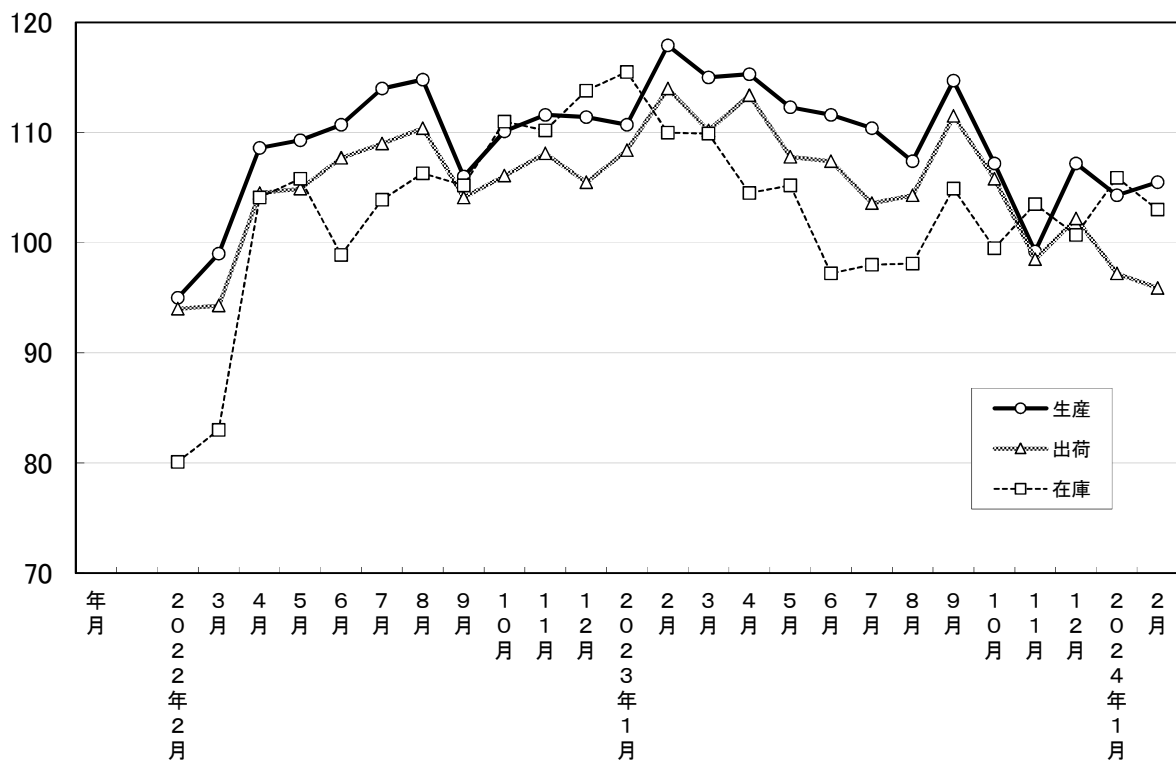
# 大分県鋳工業指数

2020年基準

2024年2月分

大分県鋳工業指数の推移(季節調整済指数)

2020年=100



## 2024年2月の鉱工業指数

2020年=100

区 分		季節調整済指数		原 指 数	
			前月比 (%)		前年同月 比 (%)
大分県	生産	105.5	1.2	99.7	▲ 8.5
	出荷	95.9	▲ 1.3	94.9	▲ 12.0
	在庫	103.0	▲ 2.7	99.1	▲ 6.4
九 州	生産	103.0	0.5	101.4	▲ 5.4
	出荷	99.2	4.8	99.0	▲ 7.8
	在庫	102.8	1.1	103.8	2.3
全 国	生産	97.4	▲ 0.6	97.0	▲ 3.9
	出荷	95.9	▲ 0.7	95.6	▲ 4.7
	在庫	101.6	0.6	102.7	▲ 1.7

※九州は速報値

### 概況

#### [生産]

業種別に生産動向をみると、上昇に主に寄与した業種は「窯業・土石製品工業」、「電子部品・デバイス工業」、「非鉄金属・金属製品工業」で、低下に主に寄与した業種は「鉄鋼業」、「汎用・生産用・業務用機械工業」、「電気・情報通信機械工業」となっている。

#### [出荷]

業種別に出荷動向をみると、上昇に主に寄与した業種は「輸送機械工業」、「電子部品・デバイス工業」、「化学・石油製品工業」で、低下に主に寄与した業種は「鉄鋼業」、「非鉄金属・金属製品工業」、「汎用・生産用・業務用機械工業」となっている。

#### [在庫]

業種別に在庫動向をみると、上昇に主に寄与した業種は「食料品工業」、「パルプ・紙・紙加工品工業」、「窯業・土石製品工業」で、低下に主に寄与した業種は「化学・石油製品工業」、「汎用・生産用・業務用機械工業」、「鉱業」となっている。

#### [全国の製造工業生産予測指数]

2024年3月は前月4.9%の上昇、4月は同3.3%の上昇見込み。

## 業種動向

総合指数に対して主に寄与したものは、次のとおりである。

### [生産]

※対前月比は季節調整済指数、対前年同月比は原指数による。

#### 上昇業種

業 種 名	対前月比(%)		対前年 同月比(%)	寄 与 率
	今 月	前 月		
窯業・土石製品工業	24.7	▲ 14.3	3.4	85.4
電子部品・デバイス工業	7.4	1.7	▲ 1.1	84.3
非鉄金属・金属製品工業	4.3	▲ 0.1	▲ 2.4	81.9

#### 低下業種

業 種 名	対前月比(%)		対前年 同月比(%)	寄 与 率
	今 月	前 月		
鉄 鋼 業	▲ 9.6	10.6	3.3	▲ 135.5
汎用・生産用・業務用機械工業	▲ 4.4	2.8	▲ 11.2	▲ 35.4
電気・情報通信機械工業	▲ 6.1	▲ 21.9	19.3	▲ 10.4

### [出荷]

#### 上昇業種

業 種 名	対前月比(%)		対前年 同月比(%)	寄 与 率
	今 月	前 月		
輸 送 機 械 工 業	27.8	▲ 66.5	▲ 64.3	▲ 83.4
電子部品・デバイス工業	8.5	0.7	▲ 0.1	▲ 52.0
化学・石油製品工業	2.5	1.0	▲ 9.0	▲ 40.2

#### 低下業種

業 種 名	対前月比(%)		対前年 同月比(%)	寄 与 率
	今 月	前 月		
鉄 鋼 業	▲ 10.5	8.5	▲ 1.6	243.2
非鉄金属・金属製品工業	▲ 3.8	▲ 0.8	▲ 8.5	41.5
汎用・生産用・業務用機械工業	▲ 8.8	6.5	▲ 9.2	36.6

### [在庫]

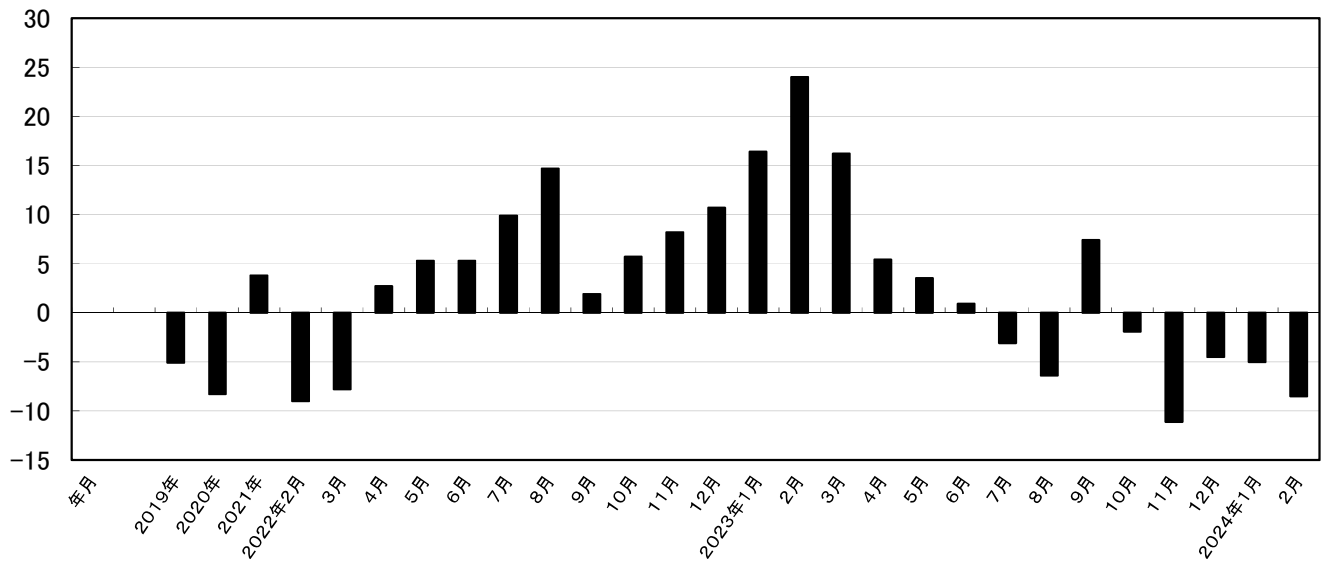
#### 上昇業種

業 種 名	対前月比(%)		対前年 同月比(%)	寄 与 率
	今 月	前 月		
食 料 品 工 業	18.5	11.8	8.9	▲ 20.7
パルプ・紙・紙加工品工業	4.2	2.3	▲ 16.3	▲ 2.8
窯業・土石製品工業	0.6	▲ 0.3	▲ 0.2	▲ 0.6

#### 低下業種

業 種 名	対前月比(%)		対前年 同月比(%)	寄 与 率
	今 月	前 月		
化学・石油製品工業	▲ 1.5	0.9	▲ 14.9	29.2
汎用・生産用・業務用機械工業	▲ 2.5	▲ 8.6	70.5	5.2
鋳 業	▲ 5.6	▲ 1.4	▲ 3.2	1.3

## 鉱工業生産指数前年同月比(%)



## 大分県鉱工業指数の推移

(季節調整済指数 2020年=100)

年月	生産				出荷				在庫			
	季節調整済 指数	前月比 (%)	原指数	前年同月 比(%)	季節調整済 指数	前月比 (%)	原指数	前年同月 比(%)	季節調整済 指数	前月比 (%)	原指数	前年同月 比(%)
2019年	—	—	109.1	▲ 5.1	—	—	108.4	▲ 1.1	—	—	105.7	2.1
2020年	—	—	100.0	▲ 8.3	—	—	100.0	▲ 7.7	—	—	100.0	▲ 5.4
2021年	—	—	103.8	3.8	—	—	103.5	3.5	—	—	102.5	2.5
2022年2月	95.0	▲ 0.8	87.9	▲ 9.0	94.0	▲ 0.5	87.8	▲ 12.1	80.1	▲ 15.0	77.1	▲ 25.1
3月	99.0	4.2	100.1	▲ 7.8	94.3	0.3	98.3	▲ 13.5	83.0	3.6	73.8	▲ 21.9
4月	108.6	9.7	104.3	2.7	104.5	10.8	98.4	▲ 3.5	104.1	25.4	95.6	5.1
5月	109.3	0.6	107.3	5.3	104.9	0.4	98.6	0.6	105.8	1.6	104.6	0.7
6月	110.7	1.3	114.2	5.3	107.7	2.7	109.3	2.6	98.9	▲ 6.5	101.2	▲ 6.4
7月	114.0	3.0	118.6	9.9	109.0	1.2	111.0	4.0	103.9	5.1	108.3	3.9
8月	114.8	0.7	116.3	14.7	110.4	1.3	109.9	14.0	106.3	2.3	114.8	6.2
9月	106.0	▲ 7.7	104.7	1.9	104.1	▲ 5.7	102.8	4.9	105.2	▲ 1.0	108.3	1.0
10月	110.1	3.9	114.5	5.7	106.1	1.9	110.9	4.8	111.0	5.5	113.6	9.8
11月	111.6	1.4	115.8	8.2	108.1	1.9	115.0	7.0	110.2	▲ 0.7	111.2	8.6
12月	111.4	▲ 0.2	114.0	10.7	105.5	▲ 2.4	110.1	2.5	113.8	3.3	117.0	15.3
2023年1月	110.7	▲ 0.6	105.2	16.4	108.4	2.7	103.9	14.9	115.5	1.5	116.9	22.7
2月	117.9	6.5	109.0	24.0	114.0	5.2	107.8	22.8	110.0	▲ 4.8	105.9	37.4
3月	115.0	▲ 2.5	116.3	16.2	110.2	▲ 3.3	114.8	16.8	109.9	▲ 0.1	97.7	32.4
4月	115.3	0.3	109.9	5.4	113.4	2.9	106.6	8.3	104.5	▲ 4.9	96.0	0.4
5月	112.3	▲ 2.6	111.1	3.5	107.8	▲ 4.9	102.8	4.3	105.2	0.7	104.0	▲ 0.6
6月	111.6	▲ 0.6	115.2	0.9	107.4	▲ 0.4	108.9	▲ 0.4	97.2	▲ 7.6	99.4	▲ 1.8
7月	110.4	▲ 1.1	114.9	▲ 3.1	103.6	▲ 3.5	105.5	▲ 5.0	98.0	0.8	102.2	▲ 5.6
8月	107.4	▲ 2.7	108.8	▲ 6.4	104.3	0.7	103.9	▲ 5.5	98.1	0.1	105.9	▲ 7.8
9月	114.7	6.8	112.4	7.4	111.5	6.9	109.9	6.9	104.9	6.9	108.0	▲ 0.3
10月	107.2	▲ 6.5	112.3	▲ 1.9	105.8	▲ 5.1	112.1	1.1	99.5	▲ 5.1	101.8	▲ 10.4
11月	99.2	▲ 7.5	102.9	▲ 11.1	98.5	▲ 6.9	104.8	▲ 8.9	103.5	4.0	104.5	▲ 6.0
12月	107.2	8.1	108.9	▲ 4.5	102.2	3.8	105.1	▲ 4.5	100.7	▲ 2.7	103.6	▲ 11.5
2024年1月	104.3	▲ 2.7	99.9	▲ 5.0	97.2	▲ 4.9	94.5	▲ 9.0	105.9	5.2	107.2	▲ 8.3
2月	105.5	1.2	99.7	▲ 8.5	95.9	▲ 1.3	94.9	▲ 12.0	103.0	▲ 2.7	99.1	▲ 6.4

## 主要業種動向

2024年2月分

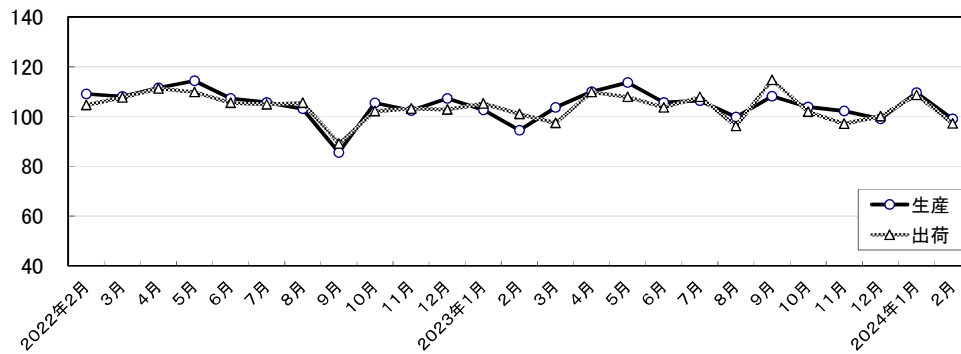
(2020年=100)

業種名	生産			出荷			在庫		
	季節調整 済指数	前月比 (%)	前年同月 比 (%)	季節調整 済指数	前月比 (%)	前年同月 比 (%)	季節調整 済指数	前月比 (%)	前年同月 比 (%)
鉄鋼業	99.1	▲ 9.6	3.3	97.3	▲ 10.5	▲ 1.6	×	×	×
非鉄金属・金属製品工業	103.9	4.3	▲ 2.4	90.3	▲ 3.8	▲ 8.5	×	×	×
汎用・生産用・業務用 機械工業	97.7	▲ 4.4	▲ 11.2	86.2	▲ 8.8	▲ 9.2	109.9	▲ 2.5	70.5
輸送機械工業	37.8	0.5	▲ 62.1	36.3	27.8	▲ 64.3	×	×	×
化学・石油製品工業	110.9	0.6	▲ 18.3	111.7	2.5	▲ 9.0	105.7	▲ 1.5	▲ 14.9
食料品工業	104.9	2.6	▲ 7.1	106.3	▲ 2.5	1.5	113.4	18.5	8.9

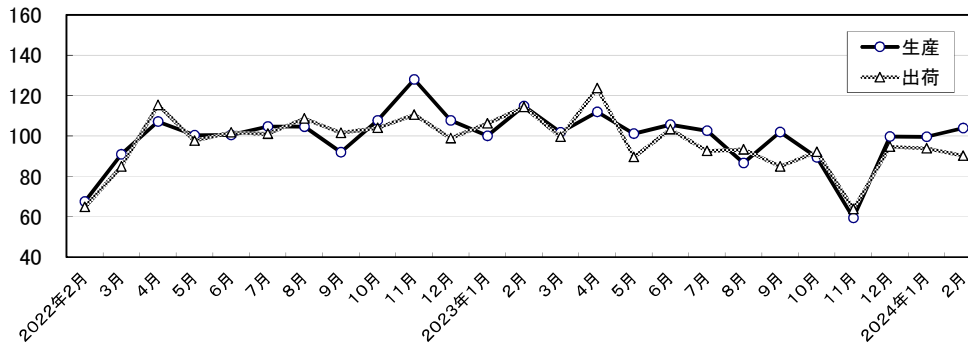
\* 前月比は季節調整済指数、前年同月比は原指数から算出

## 主要業種の推移(季節調整済指数 2020年=100)

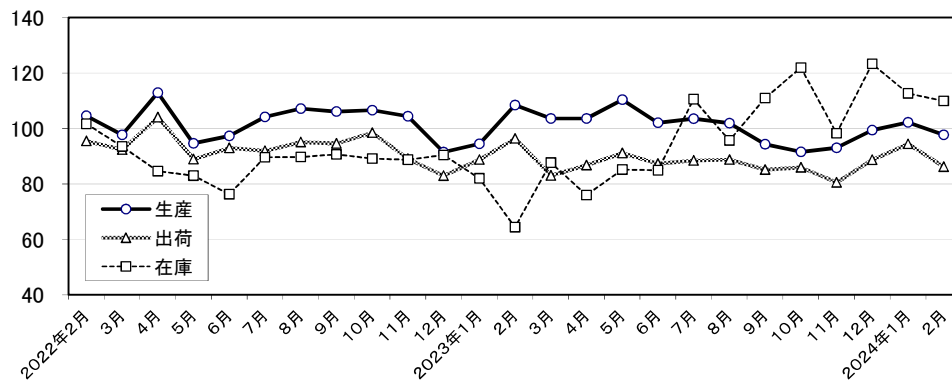
### 鉄鋼業



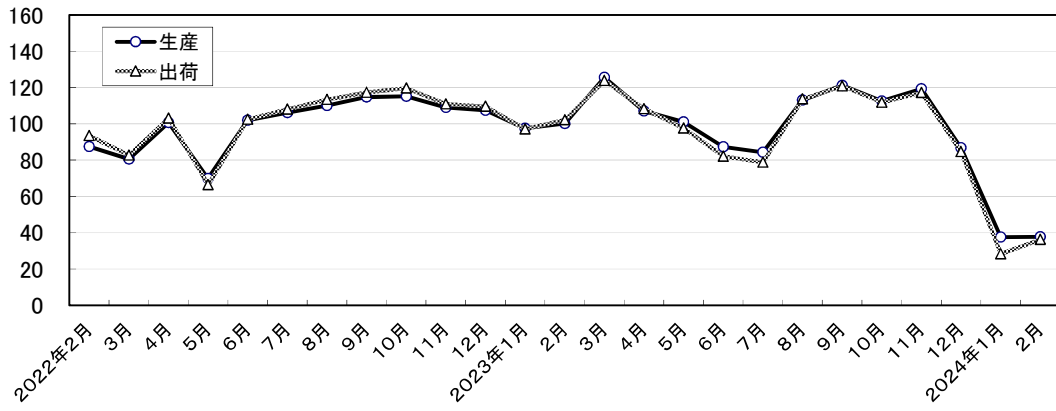
### 非鉄金属・金属製品工業



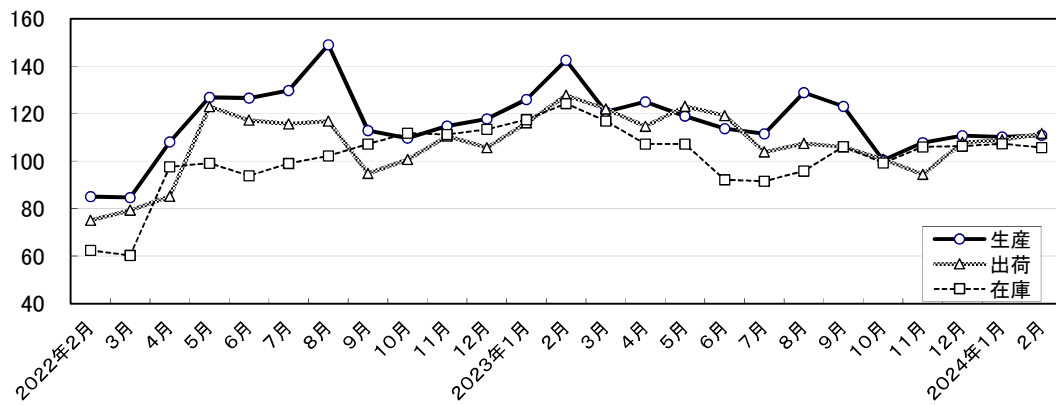
### 汎用・生産用・業務用機械工業



### 輸送機械工業



### 化学・石油製品工業



### 食料品工業

