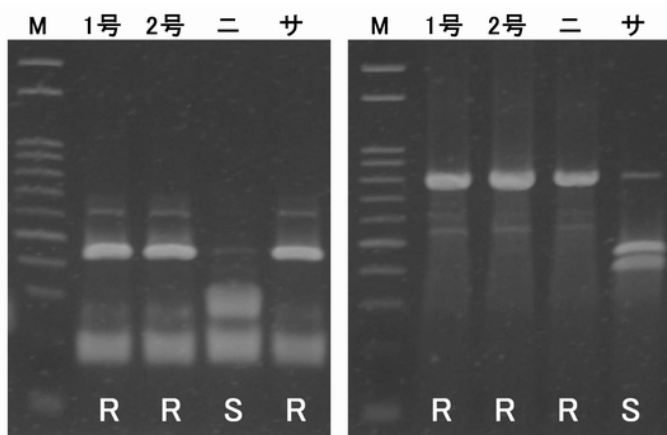


優良系統の選抜 1

優良系統を、以下の手法で選抜しました。



生育差による選抜
熟期、草丈等、収量、
倒伏程度・病害等諸障害、外
観品質



遺伝子マーカーによる選抜
大麦縞萎縮病

左: *rym3* 右: *rym5*
M: 分子量マーカー、
1号: 大分焼酎1号、2号: 大分焼酎2号、
ニ: ニシノホシ、サ: サチホゴールド
R: 抵抗性、S: 罹病性



県外の育成地への耐病性検定を依頼
大麦縞萎縮病、うどんこ病

- 大麦縞萎縮病検定
 - I型 農研機構 作物研究所
 - II型 農研機構 作物研究所
 - III型 栃木県農試
農研機構 九州沖縄農研センター
 - IV型 栃木県農試
 - V型 山口県農試
- うどんこ病検定
長崎県農試