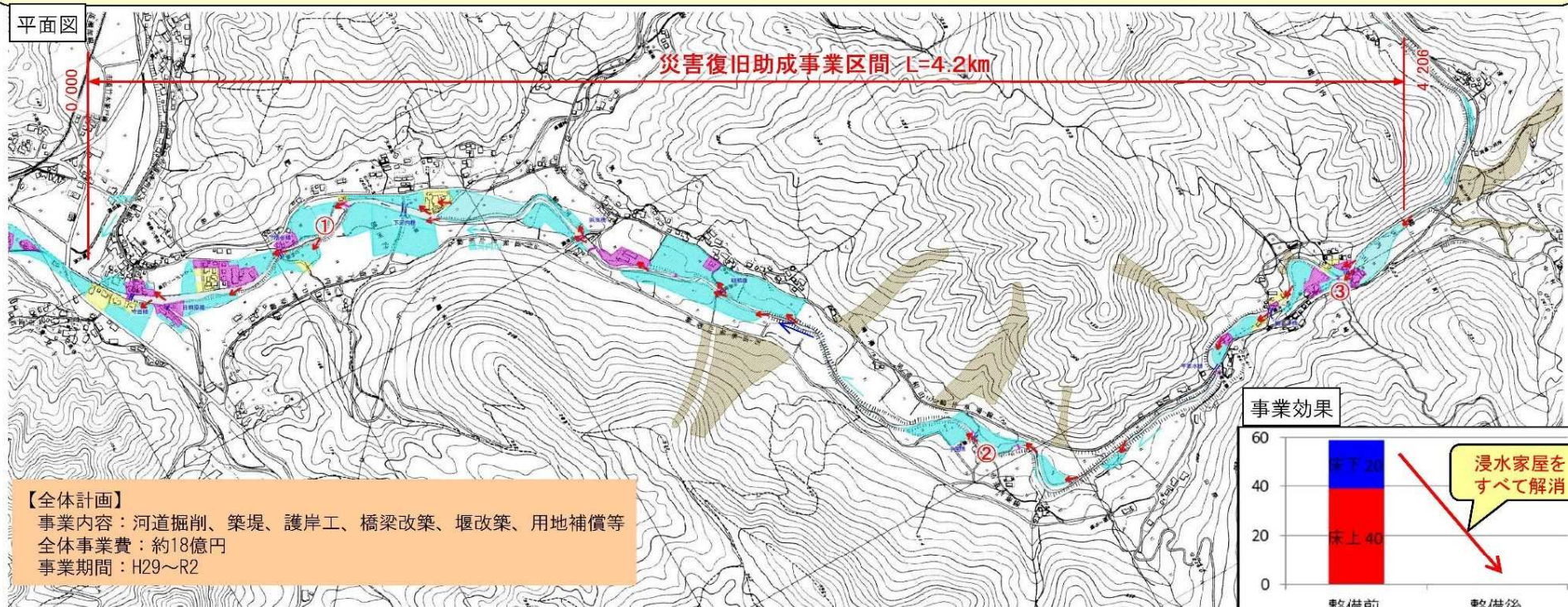




平成29年7月5日～6日の線状降水帯に伴う豪雨により、鶴河内川流域では、全壊・流出2戸、床上浸水38戸、床下浸水20戸、並行する県道が約7日間の全面通行止めとなり集落が孤立するなどの甚大な被害が発生しました。

そのため、災害復旧助成事業により、令和2年度の完成を目標に、河道掘削や護岸工等に着手し、施設の復旧と浸水被害の解消を図ります。



① 護岸被災状況



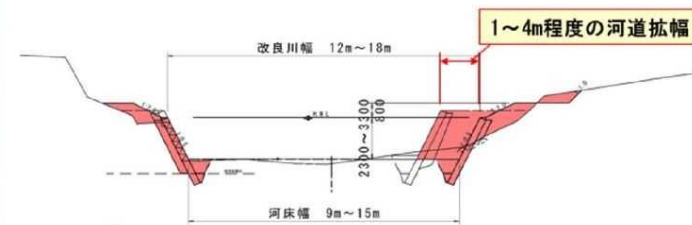
② 橋梁被災(流失)状況(小園橋)



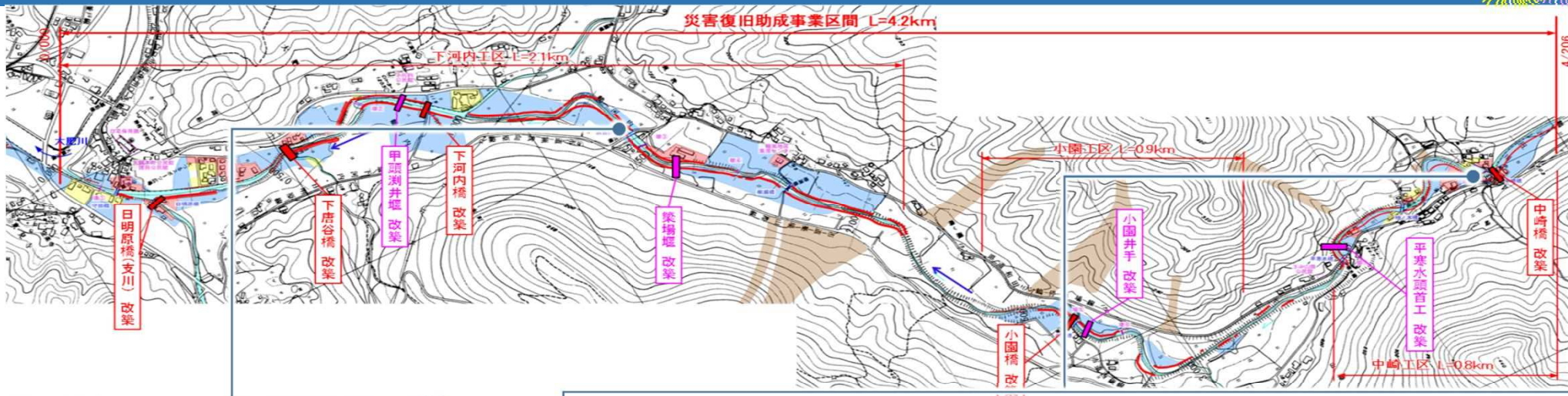
③ 橋梁(中崎橋)流木阻害状況



横断面図







左岸崩壊による被害状況



復旧状況（護岸整備）



河道閉塞による被害状況



復旧状況（道路・護岸整備）



河道閉塞による被害状況



復旧状況（道路・護岸整備）

