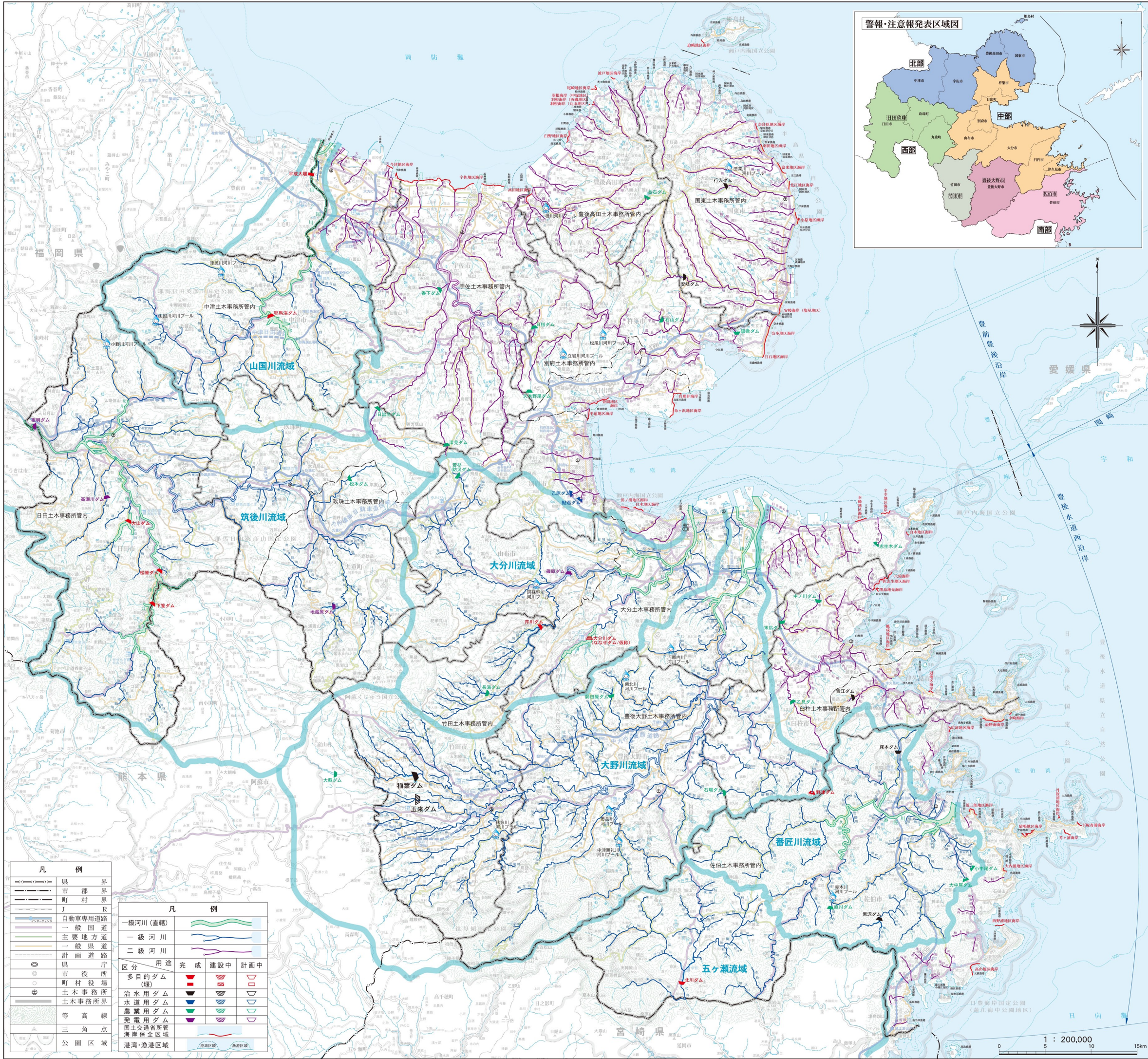


大分県河川管内図

一級河川	
山国川水系	豊後川
山国川	大野川
中津川	仲野川
河原川	石川
尾形川	番匠川
穂川内川	宇津々川
藤田川	筑後川
藤瀬寺川	串野川
西谷川	入道川
木ノ子川	後谷川
三尾母川	野上川
芦木川	小久保川
小川内川	奥双石川
津民川	中果川
山移川	猪伏川
長谷川	鳴子川
折戸川	白木川
岩屋川	地蔵原川
桶山路川	古井川
金吉川	高取谷川
並石川	赤石川
下河内川	竹の迫川
神谷川	梅本川
春日川	上野川
朝尾野川	見折谷川
田野野川	津江川
長尾野川	川原川
上志野川	白草川
音木川	妻野川
倉谷川	東雄谷川
吉野川	西雄谷川
小野川	梅野川
所小野川	後合川
轟	

二級河川																						
柳瀬川	自見川	今	大江川	舞手川	天貝川	六反田川	大丸川	五十石川	三反田川	林松寺川	石井川	小袋川	金色川	猪川内川	荒田川	高柳川	小倉谷川	西立川	伊呂波川	井	山口川	山城川
黒川	津館川	明野川	惠良川	日向生川	妙見川	高並川	佐田川	京石川	山蔵川	房ヶ畑川	桑ノ尾川	小袋川	金色川	猪川内川	荒田川	高柳川	小倉谷川	西立川	伊呂波川	井	山口川	山城川
寄瀨川	田	明野川	松崎川	日向生川	妙見川	高並川	佐田川	京石川	山蔵川	房ヶ畑川	桑ノ尾川	小袋川	金色川	猪川内川	荒田川	高柳川	小倉谷川	西立川	伊呂波川	井	山口川	山城川



海岸保全区域	
沿岸名	豊前
海岸名	豊前
地区-地先海岸名	豊前
沿岸名	豊後
海岸名	豊後
地区-地先海岸名	豊後

ダム諸元														
ダム名	位置	型式	堤高	総貯水容量	有効貯水容量	洪水調節	竣工	位置	型式	堤高	総貯水容量	有効貯水容量	洪水調節	竣工
岸田ダム	大分市	重力式コンクリートダム	82.0	41,000千m³	19,800千m³	1,100~550m³/s	昭和31年度	佐伯市	重力式コンクリートダム	58.5	3,520千m³	3,120千m³	240~40m³/s	昭和60年度

凡例						
一級河川(直轄)	二級河川					
区分	用途					
完成	建設中	計画中				
多目的ダム(堰)	治水用ダム	水道用ダム	農業用ダム	発電用ダム	国土交通省管轄	港湾・漁港区域