

大分県の人口推計報告

令和3年版

(令和2年10月1日～令和3年9月30日)

大 分 県

ま え が き

本書は、大分県の人口推計による、令和3年10月1日現在の大分県の推計人口及び令和2年10月1日から令和3年9月30日まで一年間の大分県の人口移動の状況を収録したものです。

大分県の人口推計は、国勢調査による人口を基礎に、毎月の人口移動の状況を把握し、各種行政施策の基礎資料とすることを目的に、昭和55年国勢調査以降、大分県が独自に実施しています。

年齢別人口や人口移動の状況は、地域人口の現状及び動向を把握するうえで不可欠なものであります。本書が行政機関のみならず各種団体等での施策立案の基礎資料として、広く利用していただけるものと期待しています。

本書の刊行に当たり、日頃から御協力をいただいている市町村の関係者の皆様方に深く感謝します。

令和4年2月

大分県企画振興部長 大塚 浩

目 次

大分県の人口推計の概要	1
統計表利用上の注意	2
用語の説明	3

結 果 の 概 要

大分県の人口ピラミッド	4
-------------	---

I 人 口

1 総人口	5
2 市町村別人口	8
3 市部・町村部別人口	9
4 年齢別人口	10
5 月別人口	13

II 人 口 移 動

1 移動者総数	14
2 月別移動者総数	15
3 県内移動者数	16
4 県外移動者数	17
5 市町村別移動者数	19
6 年齢別移動者数	20

統 計 表

第 1 表	市町村の人口動態	2 2
第 2 表	市町村の月別・男女別出生児数	2 3
第 3 表	市町村の月別・男女別死亡者数	2 4
第 4 表	市町村の月別・男女別転入者数	2 5
第 5 表	市町村の月別・男女別転出者数	2 6
第 6 表	市町村の男女別・県内県外別転入・転出者数	2 7
第 7 表	市町村の全国ブロック別転入・転出者数	2 8
第 8 表	市町村の都道府県別県外転入者数	2 9
第 9 表	市町村の都道府県別県外転出者数	3 0
第 1 0 表	市町村の主な前住地別県外転入者数	3 1
第 1 1 表	市町村の主な転出先別県外転出者数	3 1
第 1 2 表	市町村間の転入・転出者数	3 2
第 1 3 表	市町村の主な前住地別県内転入者数	3 3
第 1 4 表	市町村の主な転出先別県内転出者数	3 3
第 1 5 表	市町村の年齢（5歳階級）別転入・転出者数	3 4
第 1 6 表	大分県の年齢（5歳階級）別前住地別県外転入者数	3 5
第 1 7 表	大分県の年齢（5歳階級）別転出先別県外転出者数	3 7
第 1 8 表	市町村の年齢（5歳階級）別県内市町村間転入・転出者数	3 9
第 1 9 表	大分県の男女別・年齢別死亡者数	4 2
第 2 0 表	市町村の年齢3区分別人口・人口割合及び人口指数	4 3
第 2 1 表	市町村別・男女別・年齢別人口	4 4
<u>補 間 補 正</u>		6 3

大分県の人口推計の概要

1 目的

大分県の人口推計は、本県人口の毎月の移動数を調査し、人口の性別、年齢構成及び地域間移動の状況を把握するとともに、毎月の人口（推計）及び人口移動を明らかにすることを目的とする。

2 調査事項

住民基本台帳法の規定に基づく住民票の記載又は削除のあった者及び外国人登録法の規定に基づく登録申請等のあった者（平成24年6月30日まで）について、以下の事項について調査する。

- (1) 出生児について 男女別、出生児数
- (2) 死亡者について 男女別、生年月
- (3) 転入者について 男女別、生年月、従前の住所
- (4) 転出者について 男女別、生年月、転出先の住所
- (5) 世帯について 世帯の増減数

3 調査方法

市町村長は、住民異動届等により大分県人口推計調査票を作成し、県に提出する。

4 結果の集計及び公表

提出された調査票は、県統計調査課で統計表にまとめ、大分県庁ホームページで「大分県の人口推計結果」（月報）として毎月1回公表するとともに、1年間（10月1日～9月30日）の結果を「大分県の人口推計報告」（年報＝本書）として公表している。

統 計 表 利 用 上 の 注 意

- 1 大分県の人口推計調査では、5年ごとに実施される国勢調査を基礎に住民異動届等による出生・死亡・転入及び転出者を加減しており、本書の統計表の数値は令和2年国勢調査を基礎に推計している。
- 2 前住地又は転出先が不明の者は、人口を推計する場合、便宜上移動者として取り扱っており、統計表によっては、これらのデータが含まれているものと除外されているものがある。（別表参照）
- 3 県外への転出予定者が、転出届提出月の翌月以降に転出を取り消した場合、当該市町村の人口を調整するために、県外転出取消データを県外からの転入データに準じて作成している。このため、人口移動数の集計にあたっては、この転出取消データを調整する必要があるが、本書に収録した統計表には転出取消データの調整を行っているものも行っていないものがある。（別表参照）
- 4 大分県の人口推計は、国勢調査人口を基礎に推計するが、国勢調査は住民登録等の有無にかかわらず、そこに普段住んでいる人を対象に調査する。このため年齢別人口（第21表）にマイナスが生じることがある。
- 5 単位未満は四捨五入しているため、合計の数字と内訳の計は必ずしも一致しない。
また、単位の記入がない統計表の単位は「人」である。

別表【前住地又は転出先が不明な者及び県外転出取消者の取扱い】

統計表	前住地・転出先が不明の者		県外転出取消者	
	転入・転出者数に計上している	転入・転出者数に計上していない	調整している	調整していない
第1表	○			○
第4表	○			○
第5表	○			○
第6表	「県内移動」「県外移動」及び「前住地・転出先が不明の者」に区分している		○	
第7表	各ブロック及び「前住地・転出先が不明の者」に区分している		○	
第8表	各都道府県及び「前住地が不明の者」に区分している		○	
第9表	各都道府県及び「転出先が不明の者」に区分している		○	
第10表	○		○	
第11表	○		○	
第15表	○		○	
第16表	各都道府県及び「前住地が不明の者」に区分している		○	
第17表	各都道府県及び「転出先が不明の者」に区分している		○	

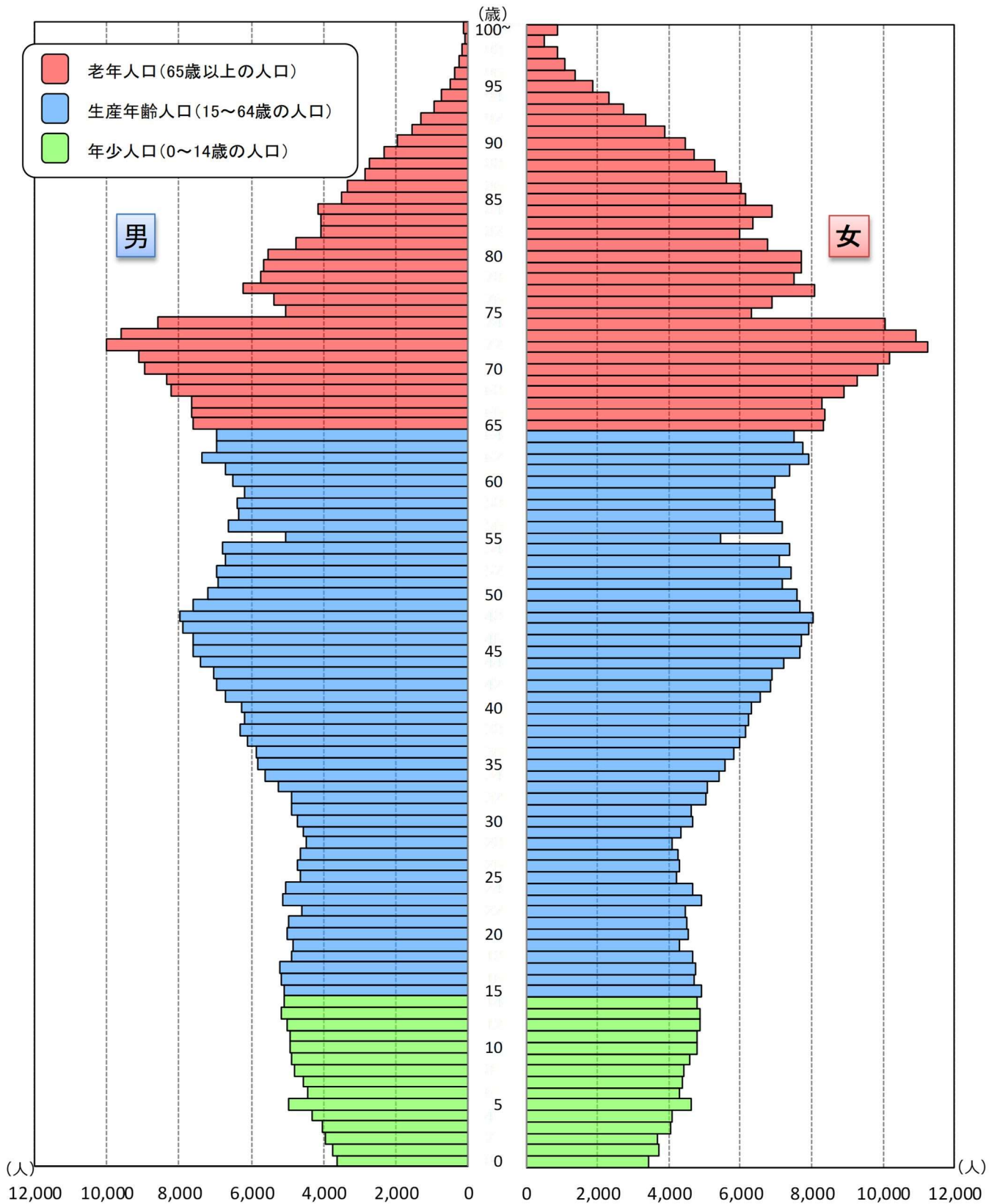
用 語 の 説 明

人 口	直近の国勢調査による人口（平成27年及び令和2年調査は不詳補完値）を基礎として、人口動態を加減することにより算出した推計値 年次にあつては各年10月1日現在、月次にあつては各月1日現在 ただし、国勢調査等が行われた年は、その数値
人 口 動 態	住民基本台帳法等の規定により届け出のあつた出生児、死亡者、転入者及び転出者数 年次にあつては前年10月1日から当該年9月30日まで 月次にあつては前月1日から末日まで
人 口 性 比	女性100人に対する男性の数
人 口 増 減 率	期初人口に対する人口増減数の百分比
年齢構成指数	<ul style="list-style-type: none"> ・年少人口：0～14歳人口 ・生産年齢人口：15～64歳人口 ・老年人口：65歳以上人口 $\text{年少人口指数} = \frac{\text{年少人口}}{\text{生産年齢人口}} \times 100$ $\text{老年人口指数} = \frac{\text{老年人口}}{\text{生産年齢人口}} \times 100$ $\text{従属人口指数} = \frac{\text{年少人口} + \text{老年人口}}{\text{生産年齢人口}} \times 100$ $\text{老年化指数} = \frac{\text{老年人口}}{\text{年少人口}} \times 100$
県内移動者数	県内市町村の境界を越えて県内で住所を移した者の数
県外移動者数	本県に県外から転入した者及び本県から県外へ転出した者の数
移 動 者 総 数	県・市町村の境界を越えて住所を移した者の数 県では県内移動者数＋県外移動者数 市町村では県内転入者及び県内転出者＋県外移動者数
総 移 動 率	人口（各年10.1現在）に対する移動者総数の百分比
純 移 動 率	人口（各年10.1現在）に対する 転入者－転出者 の百分比

結果の概要

大分県の人口ピラミッド

令和3年10月1日現在



I 人 口

1 総 人 口

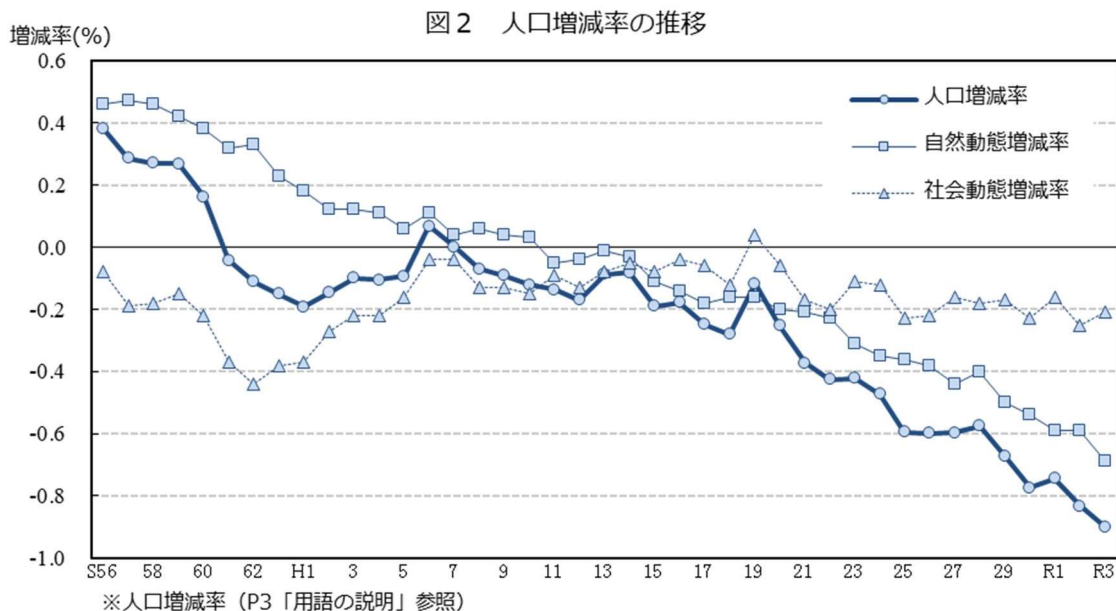
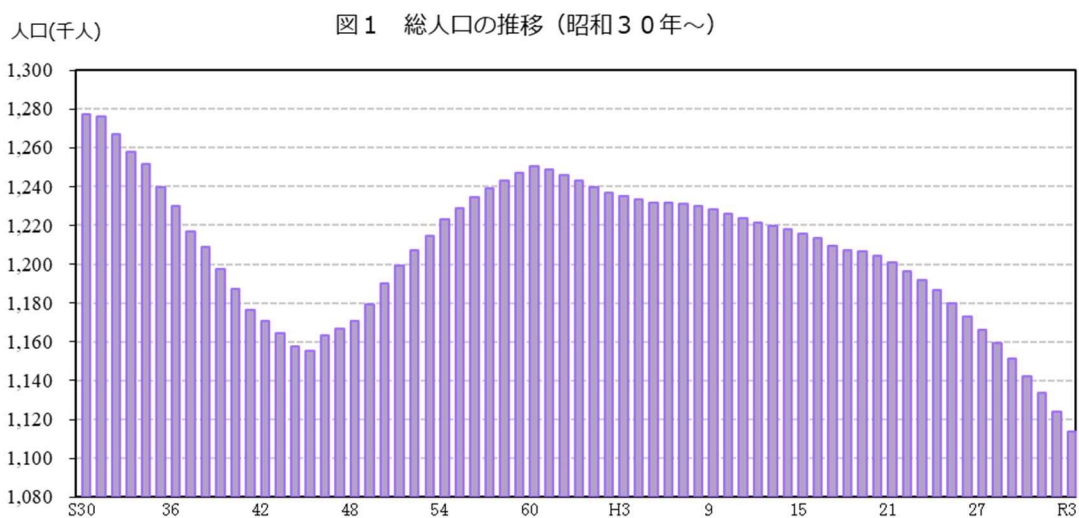
■ 令和3年10月1日現在の総人口は1,113,749人

令和3年10月1日現在の総人口（P3「用語の説明」参照）は1,113,749人で、前年と比べて10,103人（0.90%）減少した。

本県の人口は、昭和30年（1,277,199人）を最高に、以後減少を続けていたが、昭和46年には増加に転じ、昭和60年（1,250,214人）までは増加傾向が続いた。しかし、その後は再び減少に転じ、平成6年にわずかに増加したものの、現在まで減少傾向で推移している。

なお、自然動態は平成11年からマイナスに転じ、平成28年及び令和2年を除いて、減少幅が平成20年から拡大している。

〔図1・2、表1・3〕



■ 女性が男性より約6万人多い

男性は529,067人、女性は584,682人であり、女性が男性より55,615人多く、人口性比（P3「用語の説明」参照）は90.5である。前年と比べると、男性は4,347人減少し、女性は5,756人減少している。

〔表1〕

■ 自然動態、社会動態ともに減少

この1年間（令和2年10月1日～令和3年9月30日）の増減を人口動態（P3「用語の説明」参照）の内訳で見ると、自然動態では出生児が7,317人、死亡者が15,085人で7,768人の減少となり、平成11年以降は年間の死亡者数が出生児数を上回っている。また、社会動態では転入者が35,958人、転出者が38,293人で、2,335人の減少となっている。

[表1・2]

表1 令和2年10月1日～令和3年9月30日の人口動態 単位：人

	総数	男	女	人口性比
令和3年10月1日人口	1,113,749	529,067	584,682	90.5
前1年間の増減	-10,103	-4,347	-5,756	—
自然動態	-7,768	-3,581	-4,187	—
出生	7,317	3,742	3,575	104.7
死亡	15,085	7,323	7,762	94.3
社会動態	-2,335	-766	-1,569	—
転入	35,958	19,641	16,317	120.4
転出	38,293	20,407	17,886	114.1
令和2年10月1日人口	1,123,852	533,414	590,438	90.3

※転入・転出者数には、前住地又は転出先が不明の者及び県外転出取消者を含む。

表2 人口動態の推移

単位：人、%

年次	増減数	増減率	自然動態				社会動態			
			出生児	死亡者	増減	増減率	転入者	転出者	増減	増減率
S56	4,684	0.38	15,495	9,814	5,681	0.46	66,001	66,998	-997	-0.08
57	3,544	0.29	15,122	9,275	5,847	0.47	64,707	67,010	-2,303	-0.19
58	3,360	0.27	15,195	9,554	5,641	0.46	63,395	65,676	-2,281	-0.18
59	3,343	0.27	14,908	9,660	5,248	0.42	61,411	63,316	-1,905	-0.15
60	2,027	0.16	14,236	9,490	4,746	0.38	59,503	62,222	-2,719	-0.22
61	-535	-0.04	14,017	9,973	4,044	0.32	57,308	61,887	-4,579	-0.37
62	-1,395	-0.11	13,531	9,392	4,139	0.33	55,959	61,493	-5,534	-0.44
63	-1,886	-0.15	12,748	9,889	2,859	0.23	54,881	59,626	-4,745	-0.38
H1	-2,385	-0.19	12,004	9,792	2,212	0.18	54,334	58,931	-4,597	-0.37
2	-1,813	-0.15	11,725	10,198	1,527	0.12	53,872	57,212	-3,340	-0.27
3	-1,230	-0.10	11,808	10,307	1,501	0.12	54,636	57,367	-2,731	-0.22
4	-1,295	-0.10	11,627	10,266	1,361	0.11	54,843	57,499	-2,656	-0.22
5	-1,147	-0.09	11,413	10,632	781	0.06	54,337	56,265	-1,928	-0.16
6	839	0.07	11,686	10,325	1,361	0.11	53,907	54,429	-522	-0.04
7	16	0.00	11,391	10,843	548	0.04	54,164	54,696	-532	-0.04
8	-857	-0.07	11,264	10,578	686	0.06	52,925	54,468	-1,543	-0.13
9	-1,134	-0.09	11,192	10,759	433	0.04	53,451	55,018	-1,567	-0.13
10	-1,489	-0.12	11,218	10,811	407	0.03	51,952	53,848	-1,896	-0.15
11	-1,681	-0.14	10,837	11,447	-610	-0.05	52,413	53,484	-1,071	-0.09
12	-2,077	-0.17	10,854	11,297	-443	-0.04	50,598	52,232	-1,634	-0.13
13	-1,079	-0.09	10,936	11,032	-96	-0.01	49,748	50,731	-983	-0.08
14	-1,003	-0.08	10,659	11,079	-420	-0.03	50,251	50,834	-583	-0.05
15	-2,323	-0.19	10,353	11,702	-1,349	-0.11	49,283	50,257	-974	-0.08
16	-2,160	-0.18	10,047	11,708	-1,661	-0.14	49,597	50,096	-499	-0.04
17	-3,015	-0.25	9,958	12,185	-2,227	-0.18	48,161	48,949	-788	-0.06
18	-3,397	-0.28	10,125	12,101	-1,976	-0.16	45,333	46,754	-1,421	-0.12
19	-1,402	-0.12	10,086	12,023	-1,937	-0.16	47,048	46,513	535	0.04
20	-3,057	-0.25	10,415	12,784	-2,369	-0.20	45,355	46,043	-688	-0.06
21	-4,495	-0.37	10,191	12,676	-2,485	-0.21	43,855	45,865	-2,010	-0.17
22	-5,123	-0.43	10,030	12,806	-2,776	-0.23	40,219	42,566	-2,347	-0.20
23	-5,041	-0.42	10,114	13,816	-3,702	-0.31	40,046	41,385	-1,339	-0.11
24	-5,658	-0.47	9,765	13,989	-4,224	-0.35	39,684	41,118	-1,434	-0.12
25	-7,055	-0.59	9,664	13,964	-4,300	-0.36	39,489	42,244	-2,755	-0.23
26	-7,073	-0.60	9,443	13,978	-4,535	-0.38	37,846	40,384	-2,538	-0.22
27	-6,999	-0.60	9,102	14,247	-5,145	-0.44	38,657	40,511	-1,854	-0.16
28	-6,704	-0.57	9,303	13,959	-4,656	-0.40	38,032	40,080	-2,048	-0.18
29	-7,781	-0.67	8,666	14,467	-5,801	-0.50	37,526	39,506	-1,980	-0.17
30	-8,910	-0.77	8,393	14,610	-6,217	-0.54	37,755	40,448	-2,693	-0.23
R1	-8,512	-0.75	7,882	14,593	-6,711	-0.59	39,055	40,856	-1,801	-0.16
2	-9,448	-0.83	7,706	14,371	-6,665	-0.59	36,523	39,306	-2,783	-0.25
3	-10,103	-0.90	7,317	15,085	-7,768	-0.69	35,958	38,293	-2,335	-0.21

※転入・転出者数には、前住地又は転出先が不明の者及び県外転出取消者を含む。

2 市町村別人口

■ 全市町村で人口が減少

この1年間に全市町村で人口が減少した。減少率が高いのは姫島村（△2.96%）、津久見市（△2.79%）、杵築市（△2.34%）で、減少数が多いのは別府市（△1,405人）、佐伯市（△1,138人）、日田市（△958人）であった。

この結果、人口が最も多いのは大分市の474,926人で、県総人口の42.6%を占め、次いで別府市113,916人（10.2%）、中津市82,415人（7.4%）の順となった。最も少ないのは姫島村の1,674人（0.2%）で、次いで九重町8,350人（0.7%）、玖珠町14,113人（1.3%）の順となった。

[表4]

■ 自然動態は全市町村で減少、社会動態で増加したのは2市1町

この1年間の人口増減を人口動態別にみると、自然動態は全市町村で減少した。

減少率が高いのは姫島村（△2.43%）、竹田市（△1.81%）、国東市（△1.72%）で、減少数が多いのは大分市（△1,031人）、別府市（△945人）、佐伯市（△843人）であった。

社会動態では、増加したのは日出町（0.23%）、豊後高田市（0.17%）、大分市（0.07%）の2市1町で、増加数は大分市（343人）、日出町（65人）、豊後高田市（38人）の順となった。減少したのは津久見市（△1.17%）、杵築市（△1.10%）、臼杵市（△1.10%）など15市町村で、減少数が多いのは別府市（△460人）、臼杵市（△397人）、日田市（△382人）であった。

[表4・5]

■ 人口性比が最も高いのは中津市

市町村別の人口性比をみると、中津市が95.0と最も高く、最も低いのは別府市で83.1である。男性の数が女性の数を上回っている市町村はない。[表4]

表4 市町村別人口及び人口動態

単位:人、%

	前年 10月1日 人口総数	令和3年10月1日現在						令和2年10月1日～令和3年9月30日の人口動態									
		人口総数	割合	男	女	人口 性比	世帯数	人口 増減	増減率	自然動態				社会動態			
										出生	死亡	増減	増減率	転入	転出	増減	増減率
県計	1,123,852	1,113,749	100.0	529,067	584,682	90.5	489,503	-10,103	-0.90	7,317	15,085	-7,768	-0.69	35,958	38,293	-2,335	-0.21
市計	1,071,477	1,061,956	95.3	504,281	557,675	90.4	468,389	-9,521	-0.89	6,950	14,257	-7,307	-0.68	33,978	36,192	-2,214	-0.21
町村計	52,375	51,793	4.7	24,786	27,007	91.8	21,114	-582	-1.11	367	828	-461	-0.88	1,980	2,101	-121	-0.23
大分市	475,614	474,926	42.6	228,238	246,688	92.5	210,895	-688	-0.14	3,592	4,623	-1,031	-0.22	14,139	13,796	343	0.07
別府市	115,321	113,916	10.2	51,684	62,232	83.1	53,900	-1,405	-1.22	673	1,618	-945	-0.82	4,825	5,285	-460	-0.40
中津市	82,863	82,415	7.4	40,160	42,255	95.0	37,664	-448	-0.54	626	1,073	-447	-0.54	3,507	3,508	-1	-0.00
日田市	62,657	61,699	5.5	29,269	32,430	90.3	25,168	-958	-1.53	410	986	-576	-0.92	1,683	2,065	-382	-0.61
佐伯市	66,851	65,713	5.9	30,394	35,319	86.1	28,669	-1,138	-1.70	308	1,151	-843	-1.26	1,505	1,800	-295	-0.44
臼杵市	36,158	35,328	3.2	16,629	18,699	88.9	14,518	-830	-2.30	145	578	-433	-1.20	797	1,194	-397	-1.10
津久見市	16,100	15,651	1.4	7,326	8,325	88.0	6,875	-449	-2.79	60	321	-261	-1.62	286	474	-188	-1.17
竹田市	20,332	19,858	1.8	9,300	10,558	88.1	8,648	-474	-2.33	78	447	-369	-1.81	543	648	-105	-0.52
豊後高田市	22,112	21,935	2.0	10,461	11,474	91.2	9,562	-177	-0.80	157	372	-215	-0.97	837	799	38	0.17
杵築市	27,999	27,343	2.5	13,167	14,176	92.9	11,864	-656	-2.34	124	473	-349	-1.25	764	1,071	-307	-1.10
宇佐市	52,771	51,952	4.7	24,517	27,435	89.4	21,936	-819	-1.55	284	913	-629	-1.19	1,525	1,715	-190	-0.36
豊後大野市	33,695	33,101	3.0	15,460	17,641	87.6	13,698	-594	-1.76	151	618	-467	-1.39	1,021	1,148	-127	-0.38
由布市	32,772	32,445	2.9	15,443	17,002	90.8	13,180	-327	-1.00	229	521	-292	-0.89	1,624	1,659	-35	-0.11
国東市	26,232	25,674	2.3	12,233	13,441	91.0	11,812	-558	-2.13	113	563	-450	-1.72	922	1,030	-108	-0.41
姫島村	1,725	1,674	0.2	779	895	87.0	838	-51	-2.96	8	50	-42	-2.43	37	46	-9	-0.52
日出町	27,723	27,656	2.5	13,202	14,454	91.3	11,168	-67	-0.24	236	368	-132	-0.48	1,096	1,031	65	0.23
九重町	8,541	8,350	0.7	3,976	4,374	90.9	3,325	-191	-2.24	48	169	-121	-1.42	273	343	-70	-0.82
玖珠町	14,386	14,113	1.3	6,829	7,284	93.8	5,783	-273	-1.90	75	241	-166	-1.15	574	681	-107	-0.74

表5 人口増減率別市町村数

増減率		市町村数		
		人口増減	自然増減	社会増減
増加 市 町 村	計	0	0	3
	1.50%以上	0	0	0
	1.00~1.50%未満	0	0	0
	0.50~1.00%未満	0	0	0
	0.50%未満	0	0	3
減少 市 町 村	計	18	18	15
	-0.50%未満	2	2	7
	-0.50~-1.00%未満	2	5	5
	-1.00~-1.50%未満	2	7	3
	-1.50%以上	12	4	0

3 市部・町村部別人口

■ 市部人口は県全体の95.3%

市部・町村部別にみると市部人口は1,061,956人で、県総人口の95.3%を占めている。

「平成の大合併」（本県では、平成17年1月から平成18年3月31日の間）が一段落した平成18年以降は、市部と町村部の割合に大きな変化はない。

[表6]

表6 市部・町村部別人口の推移

単位:人、%

年次	人口			県人口に占める割合	
	総人口	市部	町村部	市部	町村部
S40 (国調)	1,187,480	682,512	504,968	57.5	42.5
45 (国調)	1,155,566	756,579	398,987	65.5	34.5
50 (国調)	1,190,314	819,953	370,361	68.9	31.1
55 (国調)	1,228,913	868,156	360,757	70.6	29.4
60 (国調)	1,250,214	896,958	353,256	71.7	28.3
H2 (国調)	1,236,942	899,924	337,018	72.8	27.2
7 (国調)	1,231,306	909,057	322,249	73.8	26.2
12 (国調)	1,221,140	909,706	311,434	74.5	25.5
17 (国調)	1,209,571	1,115,872	93,699	92.3	7.7
22 (国調)	1,196,529	1,138,644	57,885	95.2	4.8
27 (国調)	1,166,338	1,110,821	55,517	95.2	4.8
R2 (国調)	1,123,852	1,071,477	52,375	95.3	4.7
3	1,113,749	1,061,956	51,793	95.3	4.7

※市町村域は、各調査年の10月1日現在である。

4 年齢別人口

■ 年少人口は2,606人減少、老年人口は1,867人増加

年齢（3区分）別人口では、0～14歳の年少人口は133,723人、15～64歳の生産年齢人口は604,273人、65歳以上の老年人口は375,753人である。

これを前年と比較すると、年少人口は2,606人（1.9%）の減少、生産年齢人口は9,364人（1.5%）の減少、老年人口は1,867人（0.5%）の増加である。

この結果、総人口に占める割合は、年少人口12.0%（対前年比0.1ポイント低下）、生産年齢人口54.3%（同0.3ポイント低下）、老年人口33.7%（同0.4ポイント上昇）となった。

年齢構成指数（P3「用語の説明」参照）をみると、年少人口指数は22.1（対前年比0.1ポイント低下）、老年人口指数は62.2（同1.3ポイント上昇）、従属人口指数は84.3（同1.2ポイント上昇）、老年化指数は281.0（同6.7ポイント上昇）である。

〔図3・4、表7〕

図3 年齢(3区分)別人口割合の推移

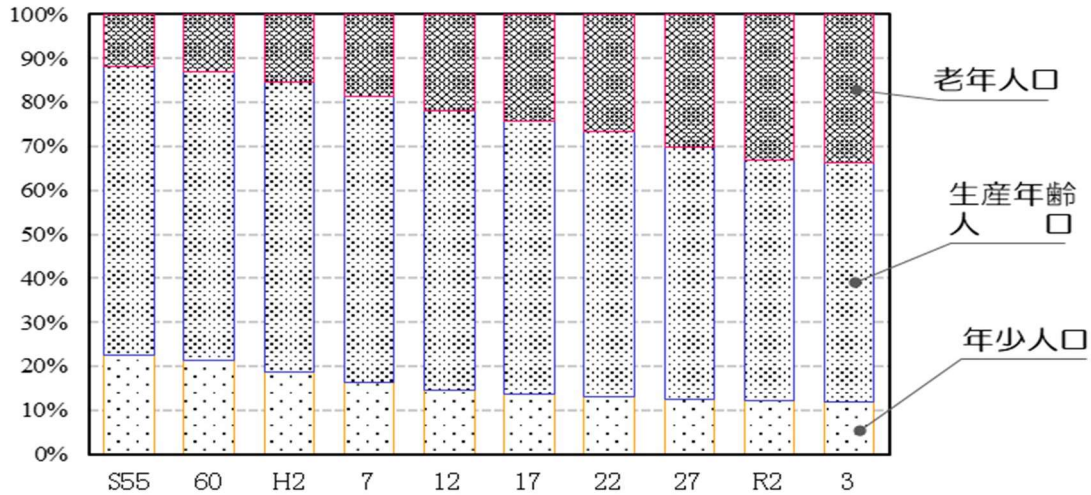
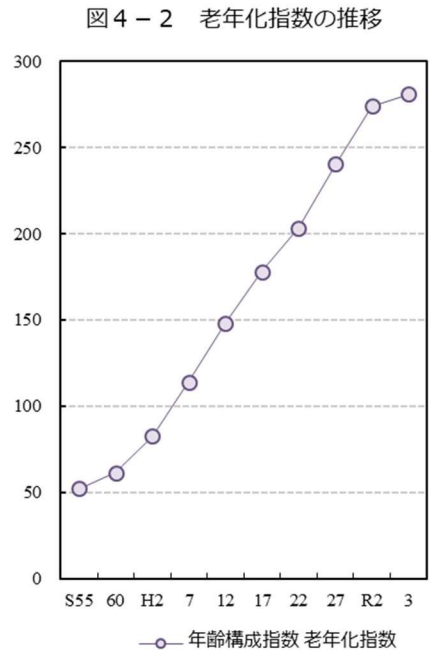
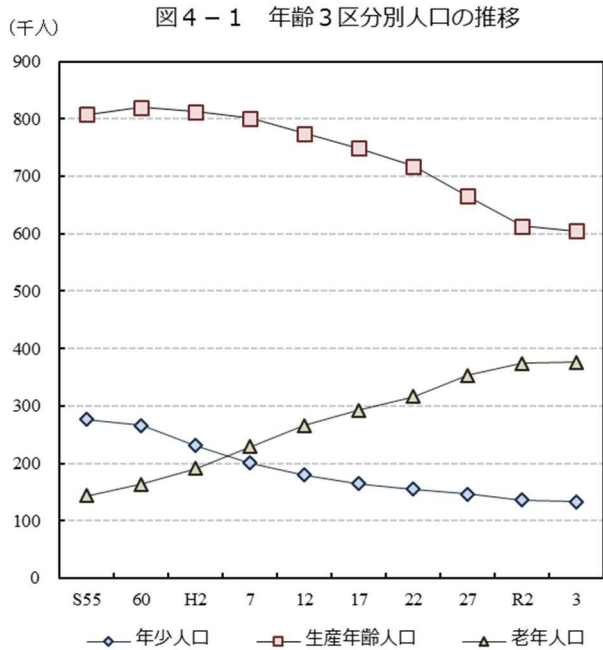


表7 年齢（3区分）別人口の推移

単位：人、%

区分	S55	60	H2	7	12	17	22	27	R2	3
総数	1,228,913	1,250,214	1,236,942	1,231,306	1,221,140	1,209,571	1,196,529	1,166,338	1,123,852	1,113,749
対前回増減	38,599	21,301	-13,272	-5,636	-10,166	-11,569	-13,042	-30,191	-42,486	-10,103
増減率	3.2	1.7	-1.1	-0.5	-0.8	-0.9	-1.1	-2.5	-3.6	-0.9
年少人口 (0～14歳) 割合	22.5	21.3	18.7	16.3	14.7	13.6	13.1	12.6	12.1	12.0
対前回増減	1,778	-9,888	-35,237	-30,356	-21,470	-14,898	-8,907		-10,735	-2,606
増減率	0.6	-3.6	-13.2	-13.1	-10.7	-8.3	-5.4		-7.3	-1.9
生産年齢人口 (15～64歳) 割合	65.8	65.6	65.8	65.1	63.5	62.1	60.3	57.1	54.6	54.3
対前回増減	18,252	11,761	-7,226	-11,630	-26,632	-25,531	-31,553		-51,874	-9,364
増減率	2.3	1.5	-0.9	-1.4	-3.3	-3.3	-4.2		-7.8	-1.5
老年人口 (65歳以上) 割合	11.7	13.1	15.5	18.6	21.8	24.3	26.6	30.3	33.3	33.7
対前回増減	18,571	19,506	27,695	37,635	36,825	26,904	23,945		20,123	1,867
増減率	14.8	13.5	16.9	19.7	16.1	10.1	8.2		5.7	0.5
年齢構成指数										
年少人口指数	34.2	32.5	28.5	25.1	23.2	22.0	21.7	22.1	22.2	22.1
老年人口指数	17.8	20.0	23.6	28.6	34.3	39.1	44.2	53.2	60.9	62.2
従属人口指数	52.0	52.5	52.0	53.7	57.5	61.1	65.9	75.3	83.1	84.3
老年化指数	52.2	61.4	82.8	114.0	148.2	178.0	203.5	240.6	274.3	281.0

（注）平成22年まで総数に年齢不詳を含む。平成27年から不詳補完値による。



■ 全市町村で老年人口の割合が28%以上

市町村別に年齢（3区分）別人口の割合をみると、年少人口割合が最も高いのは、日出町の13.6%、最も低いのは、姫島村の7.8%である。

生産年齢人口の割合が最も高いのは、大分市の58.7%、最も低いのは、姫島村の36.1%である。
 老年人口の割合が最も高いのは、姫島村の56.2%、最も低いのは、大分市の28.1%である。

[表8]

表8 市町村の年齢3区分別人口、割合

単位:人、%

	総数													
	実数						割合							
	総数	順位	0~14歳	順位	15~64歳	順位	65歳以上	順位	0~14歳	順位	15~64歳	順位	65歳以上	順位
県計	1,113,749		133,723		604,273		375,753		12.0		54.3		33.7	
市計	1,061,956		127,418		577,687		356,851		12.0		54.4		33.6	
町村計	51,793		6,305		26,586		18,902		12.2		51.3		36.5	
大分市	474,926	1	62,751	1	278,557	1	133,618	1	13.2	2	58.7	1	28.1	18
別府市	113,916	2	11,810	2	61,868	2	40,238	2	10.4	11	54.3	4	35.3	14
中津市	82,415	3	10,834	3	46,201	3	25,380	4	13.1	3	56.1	2	30.8	17
日田市	61,699	5	7,558	4	31,708	4	22,433	5	12.2	5	51.4	6	36.4	13
佐伯市	65,713	4	6,703	5	31,445	5	27,565	3	10.2	13	47.9	11	41.9	8
臼杵市	35,328	7	3,618	9	16,839	8	14,871	8	10.2	12	47.7	12	42.1	7
津久見市	15,651	15	1,321	16	7,154	15	7,176	15	8.4	17	45.7	14	45.9	4
竹田市	19,858	14	1,724	14	8,428	14	9,706	12	8.7	16	42.4	17	48.9	2
豊後高田市	21,935	13	2,457	12	10,931	13	8,547	14	11.2	7	49.8	10	39.0	10
杵築市	27,343	11	2,921	11	13,779	11	10,643	11	10.7	9	50.4	8	38.9	11
宇佐市	51,952	6	5,990	6	26,525	6	19,437	6	11.5	6	51.1	7	37.4	12
豊後大野市	33,101	8	3,242	10	14,980	10	14,879	7	9.8	14	45.3	15	45.0	5
由布市	32,445	9	4,186	7	17,093	7	11,166	10	12.9	4	52.7	5	34.4	15
国東市	25,674	12	2,303	13	12,179	12	11,192	9	9.0	15	47.4	13	43.6	6
姫島村	1,674	18	130	18	604	18	940	18	7.8	18	36.1	18	56.2	1
日出町	27,656	10	3,760	8	15,285	9	8,611	13	13.6	1	55.3	3	31.1	16
九重町	8,350	17	874	17	3,640	17	3,836	17	10.5	10	43.6	16	45.9	3
玖珠町	14,113	16	1,541	15	7,057	16	5,515	16	10.9	8	50.0	9	39.1	9

表8 市町村の年齢3区分別人口、割合（続き）

単位：人、%

	男													
	実数							割合						
	総数	順位	0～14歳	順位	15～64歳	順位	65歳以上	順位	0～14歳	順位	15～64歳	順位	65歳以上	順位
県計	529,067		68,409		301,648		159,010		12.9		57.0		30.1	
市計	504,281		65,163		288,223		150,895		12.9		57.2		29.9	
町村計	24,786		3,246		13,425		8,115		13.1		54.2		32.7	
大分市	228,238	1	31,993	1	138,528	1	57,717	1	14.0	2	60.7	1	25.3	18
別府市	51,684	2	6,060	2	29,584	2	16,040	2	11.7	8	57.2	3	31.0	14
中津市	40,160	3	5,517	3	24,063	3	10,580	4	13.7	4	59.9	2	26.3	17
日田市	29,269	5	3,896	4	15,899	4	9,474	5	13.3	5	54.3	6	32.4	13
佐伯市	30,394	4	3,401	5	15,587	5	11,406	3	11.2	13	51.3	11	37.5	8
臼杵市	16,629	7	1,885	9	8,477	8	6,267	8	11.3	12	51.0	12	37.7	7
津久見市	7,326	15	669	16	3,584	16	3,073	15	9.1	17	48.9	14	41.9	3
竹田市	9,300	14	904	14	4,279	14	4,117	12	9.7	15	46.0	17	44.3	2
豊後高田市	10,461	13	1,300	12	5,558	13	3,603	14	12.4	6	53.1	10	34.4	10
杵築市	13,167	11	1,512	11	7,107	11	4,548	11	11.5	10	54.0	9	34.5	9
宇佐市	24,517	6	3,035	6	13,306	6	8,176	6	12.4	7	54.3	6	33.3	12
豊後大野市	15,460	8	1,664	10	7,492	10	6,304	7	10.8	14	48.5	15	40.8	5
由布市	15,443	9	2,155	7	8,528	7	4,760	10	14.0	3	55.2	5	30.8	15
国東市	12,233	12	1,172	13	6,231	12	4,830	9	9.6	16	50.9	13	39.5	6
姫島村	779	18	70	18	308	18	401	18	9.0	18	39.5	18	51.5	1
日出町	13,202	10	1,925	8	7,544	9	3,733	13	14.6	1	57.1	4	28.3	16
九重町	3,976	17	456	17	1,872	17	1,648	17	11.5	11	47.1	16	41.4	4
玖珠町	6,829	16	795	15	3,701	15	2,333	16	11.6	9	54.2	8	34.2	11

	女													
	実数							割合						
	総数	順位	0～14歳	順位	15～64歳	順位	65歳以上	順位	0～14歳	順位	15～64歳	順位	65歳以上	順位
県計	584,682		65,314		302,625		216,743		11.2		51.8		37.1	
市計	557,675		62,255		289,464		205,956		11.2		51.9		36.9	
町村計	27,007		3,059		13,161		10,787		11.3		48.7		39.9	
大分市	246,688	1	30,758	1	140,029	1	75,901	1	12.5	3	56.8	1	30.8	18
別府市	62,232	2	5,750	2	32,284	2	24,198	2	9.2	13	51.9	4	38.9	14
中津市	42,255	3	5,317	3	22,138	3	14,800	4	12.6	2	52.4	3	35.0	16
日田市	32,430	5	3,662	4	15,809	5	12,959	5	11.3	5	48.7	6	40.0	13
佐伯市	35,319	4	3,302	5	15,858	4	16,159	3	9.3	11	44.9	11	45.8	8
臼杵市	18,699	7	1,733	9	8,362	8	8,604	7	9.3	12	44.7	12	46.0	7
津久見市	8,325	15	652	16	3,570	15	4,103	15	7.8	16	42.9	14	49.3	4
竹田市	10,558	14	820	14	4,149	14	5,589	12	7.8	17	39.3	17	52.9	2
豊後高田市	11,474	13	1,157	12	5,373	13	4,944	13	10.1	8	46.8	9	43.1	10
杵築市	14,176	11	1,409	11	6,672	11	6,095	11	9.9	9	47.1	8	43.0	11
宇佐市	27,435	6	2,955	6	13,219	6	11,261	6	10.8	6	48.2	7	41.0	12
豊後大野市	17,641	8	1,578	10	7,488	10	8,575	8	8.9	14	42.4	15	48.6	5
由布市	17,002	9	2,031	7	8,565	7	6,406	9	11.9	4	50.4	5	37.7	15
国東市	13,441	12	1,131	13	5,948	12	6,362	10	8.4	15	44.3	13	47.3	6
姫島村	895	18	60	18	296	18	539	18	6.7	18	33.1	18	60.2	1
日出町	14,454	10	1,835	8	7,741	9	4,878	14	12.7	1	53.6	2	33.7	17
九重町	4,374	17	418	17	1,768	17	2,188	17	9.6	10	40.4	16	50.0	3
玖珠町	7,284	16	746	15	3,356	16	3,182	16	10.2	7	46.1	10	43.7	9

(注) 不詳補完値による。

5 月 別 人 口

■ 令和2年10月1日現在の人口が最も多い

この1年間の人口の推移を月別にみると、令和2年10月1日現在の人口が1,123,852人で最も多かった。その後減少が続き、令和3年3月の就職・進学等による県外転出のため大幅に減少した結果、4月1日現在で1,116,848人となった。その後、4月の県外からの転入超過により幾分回復した後、9月まで緩やかに減少が続き、令和3年10月1日現在の人口が1,113,749人となった。

〔図5，表9〕

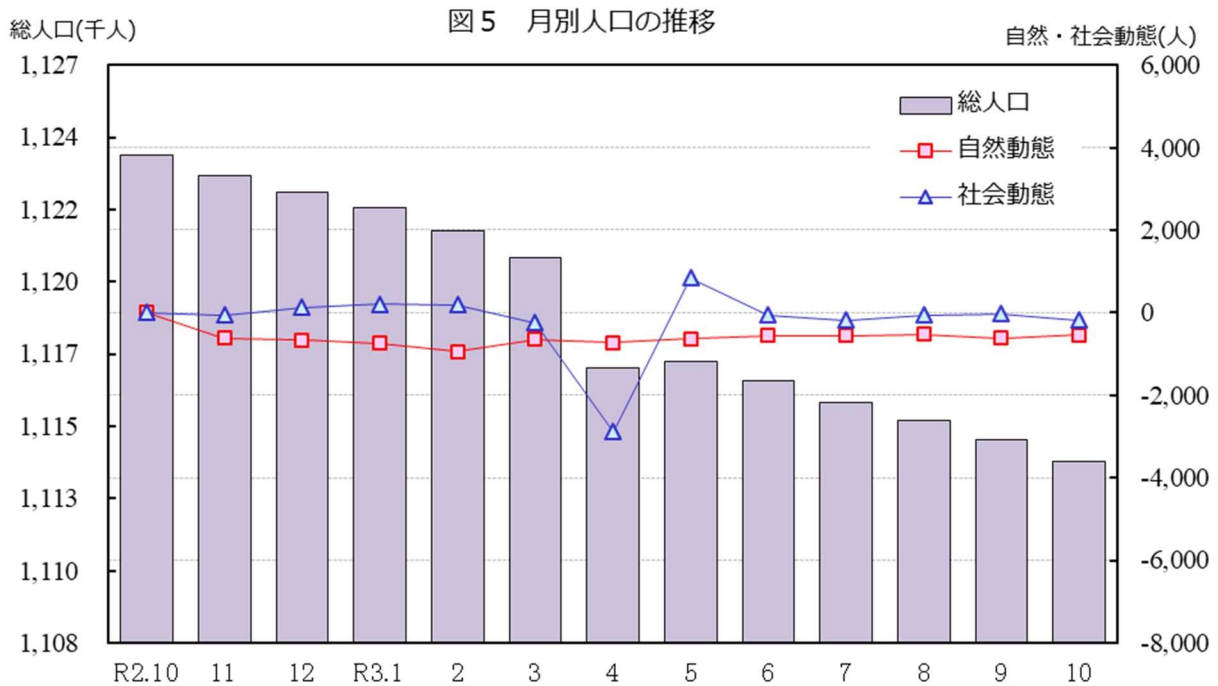


表9 月別人口、世帯及び月別人口動態

単位：人、世帯

月次	総人口	前1ヶ月間の人口動態							世帯数
		人口増減	自然動態			社会動態			
			出生	死亡	増減	転入	転出	増減	
R2.10	1,123,852	-	-	-	-	-	-	-	489,249
11	1,123,178	-674	624	1,238	-614	2,280	2,340	-60	489,191
12	1,122,639	-539	608	1,269	-661	2,205	2,083	122	489,182
R3.1	1,122,111	-528	594	1,333	-739	2,636	2,425	211	489,265
2	1,121,351	-760	499	1,444	-945	2,285	2,100	185	488,585
3	1,120,458	-893	565	1,216	-651	2,478	2,720	-242	488,404
4	1,116,848	-3,610	635	1,361	-726	7,221	10,105	-2,884	488,864
5	1,117,055	207	644	1,282	-638	5,508	4,663	845	490,032
6	1,116,431	-624	628	1,189	-561	2,091	2,154	-63	490,123
7	1,115,692	-739	595	1,147	-552	2,207	2,394	-187	490,047
8	1,115,116	-576	622	1,144	-522	2,398	2,452	-54	489,978
9	1,114,470	-646	634	1,253	-619	2,433	2,460	-27	489,748
10	1,113,749	-721	669	1,209	-540	2,216	2,397	-181	489,503
この1年間の計		-10,103	7,317	15,085	-7,768	35,958	38,293	-2,335	-

Ⅱ 人口移動

1 移動者総数

■ 移動者総数は前年に比べ減少

この1年間の移動者総数（P3「用語の説明」参照）は59,063人で、前年と比べると829人（1.38%）減少し、総移動率（P3「用語の説明」参照）は5.30%である。

男女別にみると、男性は31,943人、女性は26,352人で、人口性比は121.2である。移動者総数の人口性比は前年に比べて0.4ポイント低下した。平成3年をピークに多少の上下を繰り返しながら、男女の移動者数の差は小さくなる傾向であったが、平成18年からは大きくなる傾向がある。

〔図6、表10〕

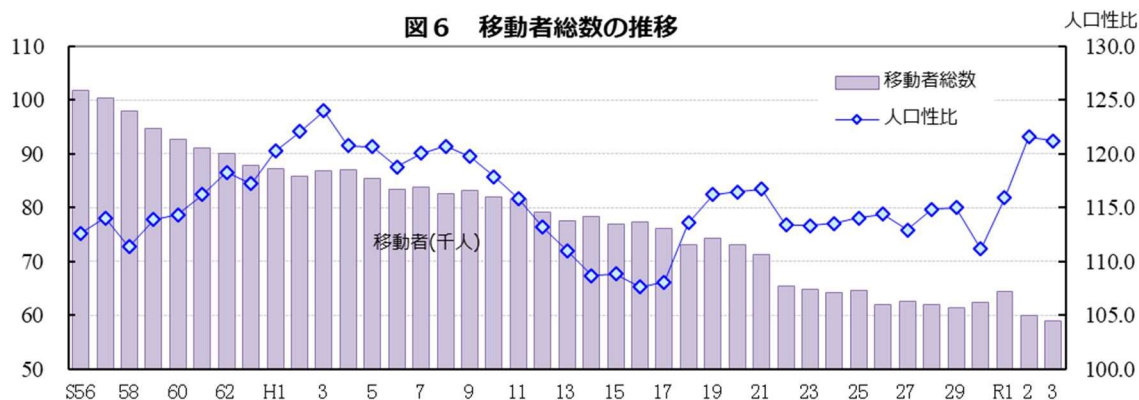


表10 移動者総数の推移

年次	移動者総数	対前年			増減	増減率	総移動率
		男	女	人口性比			
S56	101,854	53,714	47,674	112.7	—	—	8.25
57	100,338	53,267	46,704	114.1	-1,516	-1.49	8.10
58	97,946	51,384	46,131	111.4	-2,392	-2.38	7.88
59	94,647	50,242	44,114	113.9	-3,299	-3.37	7.59
60	92,805	49,307	43,110	114.4	-1,842	-1.95	7.42
61	91,002	48,738	41,925	116.3	-1,803	-1.94	7.29
62	90,062	48,638	41,119	118.3	-940	-1.03	7.23
63	87,955	47,238	40,299	117.2	-2,107	-2.34	7.07
H1	87,290	47,497	39,485	120.3	-665	-0.76	7.04
2	85,833	47,022	38,517	122.1	-1,457	-1.67	6.94
3	86,909	47,967	38,679	124.0	1,076	1.25	7.04
4	87,112	47,481	39,308	120.8	203	0.23	7.06
5	85,374	46,463	38,495	120.7	-1,738	-2.00	6.93
6	83,354	45,073	37,933	118.8	-2,020	-2.37	6.77
7	83,819	45,621	38,002	120.0	465	0.56	6.81
8	82,538	44,984	37,268	120.7	-1,281	-1.53	6.71
9	83,136	45,146	37,689	119.8	598	0.72	6.77
10	81,939	44,208	37,491	117.9	-1,197	-1.44	6.68
11	81,603	43,608	37,639	115.9	-336	-0.41	6.67
12	79,207	41,877	37,001	113.2	-2,396	-2.94	6.49
13	77,522	40,636	36,602	111.0	-1,685	-2.13	6.36
14	78,373	40,650	37,388	108.7	851	1.10	6.43
15	76,917	39,919	36,666	108.9	-1,456	-1.86	6.33
16	77,424	39,924	37,093	107.6	507	0.66	6.38
17	76,189	39,300	36,358	108.1	-1,235	-1.60	6.30
18	73,129	38,581	33,956	113.6	-3,060	-4.02	6.06
19	74,421	39,773	34,221	116.2	1,292	1.77	6.17
20	73,048	39,100	33,564	116.5	-1,373	-1.84	6.07
21	71,375	38,198	32,715	116.8	-1,673	-2.29	5.94
22	65,423	34,585	30,499	113.4	-5,952	-8.34	5.47
23	64,850	34,287	30,255	113.3	-573	-0.88	5.44
24	64,269	33,912	29,868	113.5	-581	-0.90	5.42
25	64,628	34,096	29,887	114.1	359	0.56	5.48
26	62,060	32,713	28,587	114.4	-2,568	-3.97	5.29
27	62,676	32,943	29,172	112.9	616	0.99	5.37
28	62,092	32,824	28,576	114.9	-584	-0.93	5.36
29	61,425	32,548	28,300	115.0	-667	-1.07	5.33
30	62,503	32,663	29,375	111.2	1,078	1.75	5.47
R1	64,331	34,285	29,572	115.9	1,828	2.92	5.68
2	59,892	32,603	26,811	121.6	-4,439	-6.90	5.33
3	59,063	31,943	26,352	121.2	-829	-1.38	5.30

※移動者総数は前住地・転出先不明者を含み、男女には含まない。県外転出取消者を含まない。

2 月別移動者総数

■ 移動者は3月と4月に集中

移動者総数を月別にみると、3月が17,326人（年間移動者総数の23.33%）、4月が10,171人（同13.70%）で特に多い。また、県内・県外移動者数ともに3月が最も多く、県内移動者数（P3「用語の説明」参照）が3,179人、県外移動者数（P3「用語の説明」参照）が10,934人であった。

移動者の人口性比は、県外移動では各月とも100以上で男性の移動者が多い。

〔図7，表11〕

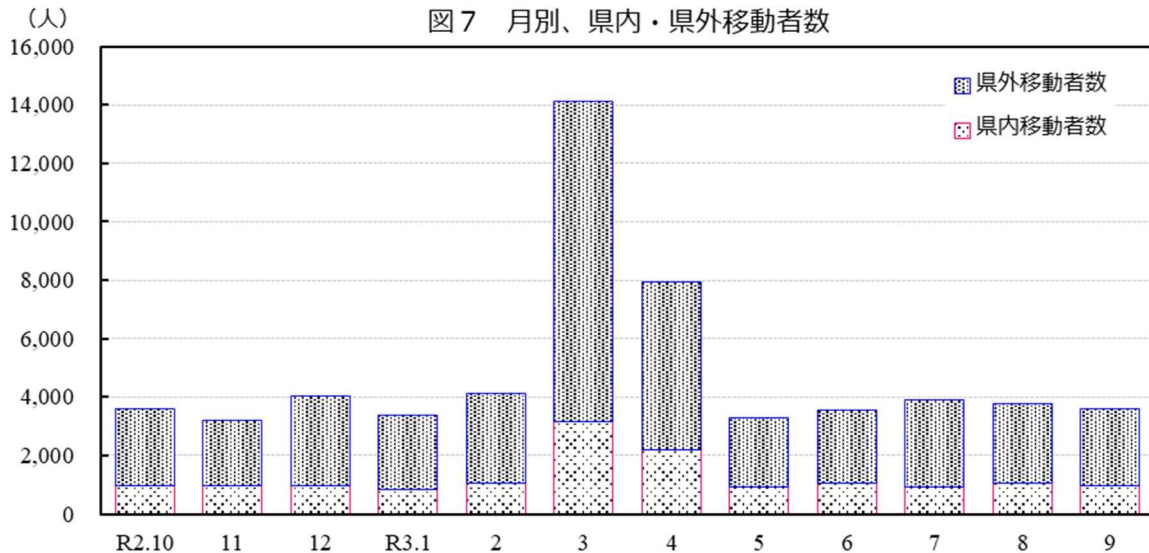


表11 月別移動者の状況

単位: 人、%

月次	移動者総数		合計	県内移動者数				県外移動者数			
	総数	割合		総数	男	女	人口性比	総数	男	女	人口性比
R2.10	4,620	6.22	3,587	963	505	458	110.3	2,624	1,456	1,168	124.7
11	4,288	5.78	3,189	946	447	499	89.6	2,243	1,248	995	125.4
12	5,061	6.82	4,023	970	472	498	94.8	3,053	1,617	1,436	112.6
R3.1	4,385	5.91	3,360	831	417	414	100.7	2,529	1,453	1,076	135.0
2	5,198	7.00	4,125	1,054	519	535	97.0	3,071	1,746	1,325	131.8
3	17,326	23.33	14,113	3,179	1,672	1,507	110.9	10,934	5,935	4,999	118.7
4	10,171	13.70	7,937	2,190	1,128	1,062	106.2	5,747	3,305	2,442	135.3
5	4,245	5.72	3,284	929	454	475	95.6	2,355	1,350	1,005	134.3
6	4,601	6.20	3,545	1,036	513	523	98.1	2,509	1,441	1,068	134.9
7	4,850	6.53	3,904	908	454	454	100.0	2,996	1,812	1,184	153.0
8	4,893	6.59	3,785	1,035	518	517	100.2	2,750	1,542	1,208	127.6
9	4,613	6.21	3,609	981	563	418	134.7	2,628	1,480	1,148	128.9
年間	74,251	100.00	58,461	15,022	7,662	7,360	104.1	43,439	24,385	19,054	128.0

※県内移動者数及び県外移動者数は月次帳票からの数値

※移動者総数は市町村ごとの集計のため、県内転入者及び県内転出者+県外移動者数（P3「用語の説明」参照）

※移動者総数は前住地・転出先不明者及び県外転出取消者を含む。県外移動者数には県外転出取消者を含む。

3 県内移動者数

■ 県内移動者数は545人減少

この1年間の県内移動者数は15,022人で、前年と比べ545人(3.50%)減少した。これを男女別にみると、男性が207人減少し、女性が338人減少している。

県内移動者数は、平成18年以降男性が女性を上回っている。

[図8, 表12]

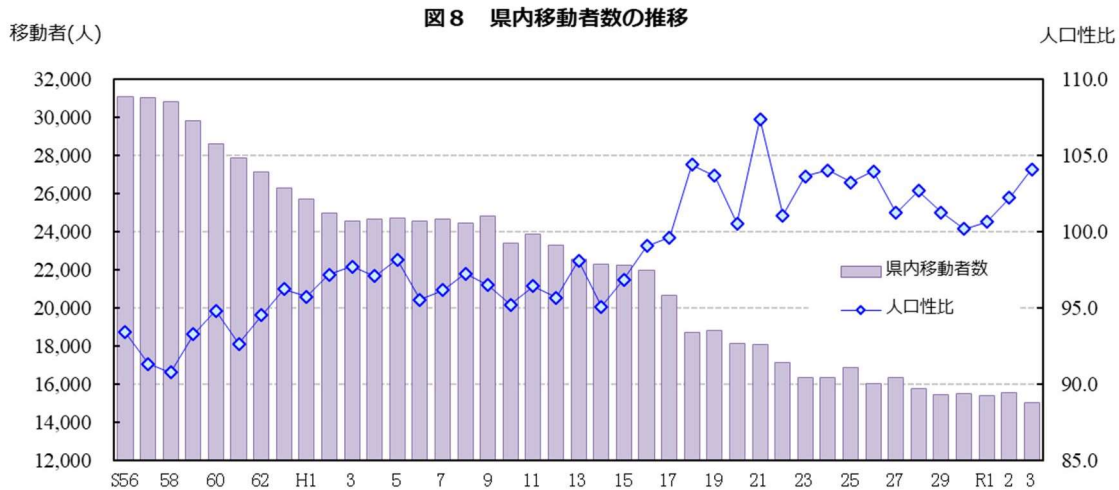


表12 県内移動者数の推移

単位:人、%

年次	県内移動者数	対前年			対前年		総移動率
		男	女	人口性比	増減	増減率	
S56	31,077	15,007	16,070	93.4	—	—	2.52
57	31,059	14,824	16,235	91.3	-18	-0.06	2.51
58	30,841	14,674	16,167	90.8	-218	-0.70	2.48
59	29,836	14,399	15,437	93.3	-1,005	-3.26	2.39
60	28,586	13,913	14,673	94.8	-1,250	-4.19	2.29
61	27,895	13,414	14,481	92.6	-691	-2.42	2.23
62	27,122	13,179	13,943	94.5	-773	-2.77	2.18
63	26,274	12,884	13,390	96.2	-848	-3.13	2.11
H1	25,721	12,580	13,141	95.7	-553	-2.10	2.07
2	24,959	12,301	12,658	97.2	-762	-2.96	2.02
3	24,550	12,132	12,418	97.7	-409	-1.64	1.99
4	24,650	12,142	12,508	97.1	100	0.41	2.00
5	24,702	12,236	12,466	98.2	52	0.21	2.01
6	24,572	12,005	12,567	95.5	-130	-0.53	1.99
7	24,633	12,075	12,558	96.2	61	0.25	2.00
8	24,421	12,040	12,381	97.2	-212	-0.86	1.99
9	24,827	12,191	12,636	96.5	406	1.66	2.02
10	23,397	11,412	11,985	95.2	-1,430	-5.76	1.91
11	23,850	11,708	12,142	96.4	453	1.94	1.95
12	23,291	11,387	11,904	95.7	-559	-2.34	1.91
13	22,575	11,180	11,395	98.1	-716	-3.07	1.85
14	22,268	10,853	11,415	95.1	-307	-1.36	1.83
15	22,235	10,939	11,296	96.8	-33	-0.15	1.83
16	21,993	10,945	11,048	99.1	-242	-1.09	1.81
17	20,641	10,301	10,340	99.6	-1,352	-6.15	1.71
18	18,700	9,551	9,149	104.4	-1,941	-9.40	1.55
19	18,834	9,587	9,247	103.7	134	0.72	1.56
20	18,118	9,083	9,035	100.5	-716	-3.80	1.50
21	18,061	9,352	8,709	107.4	-57	-0.31	1.50
22	17,142	8,616	8,526	101.1	-919	-5.09	1.43
23	16,343	8,318	8,025	103.7	-799	-4.66	1.37
24	16,355	8,339	8,016	104.0	12	0.07	1.38
25	16,877	8,573	8,304	103.2	522	3.19	1.43
26	15,996	8,153	7,843	104.0	-881	-5.22	1.36
27	16,307	8,204	8,103	101.2	311	1.94	1.40
28	15,766	7,987	7,779	102.7	-541	-3.32	1.36
29	15,431	7,764	7,667	101.3	-335	-2.12	1.34
30	15,484	7,749	7,735	100.2	53	0.34	1.36
R1	15,384	7,717	7,667	100.7	-100	-0.65	1.36
2	15,567	7,869	7,698	102.2	183	1.19	1.39
3	15,022	7,662	7,360	104.1	-545	-3.50	1.35

4 県外移動者数

■ 県外移動者数は574人減少

この1年間の県外移動者数は43,273人で、前年に比べ574人（1.31%）減少した。

その内、転入者数は20,424人、転出者数は22,849人で、2,425人の転出超過となり、転出超過数は前年より300人減少した。

男女別の県外移動者数は、男性は24,281人、女性は18,992人で、人口性比は127.8である。

県外移動者数は、多少の増減を繰り返しながら減少傾向が続いており、平成19年（456人の転入超過）を除いて転出超過となっている。

[図9・10, 表13・14]

図9 県外移動者数の推移

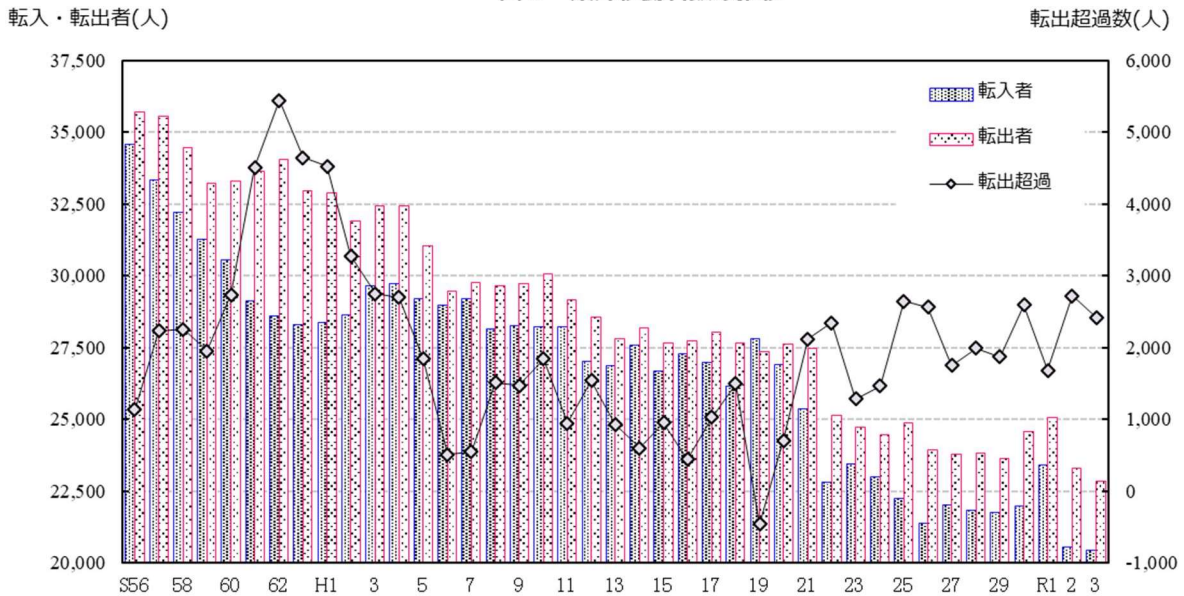


図10 県外移動者の総移動率及び人口性比の推移

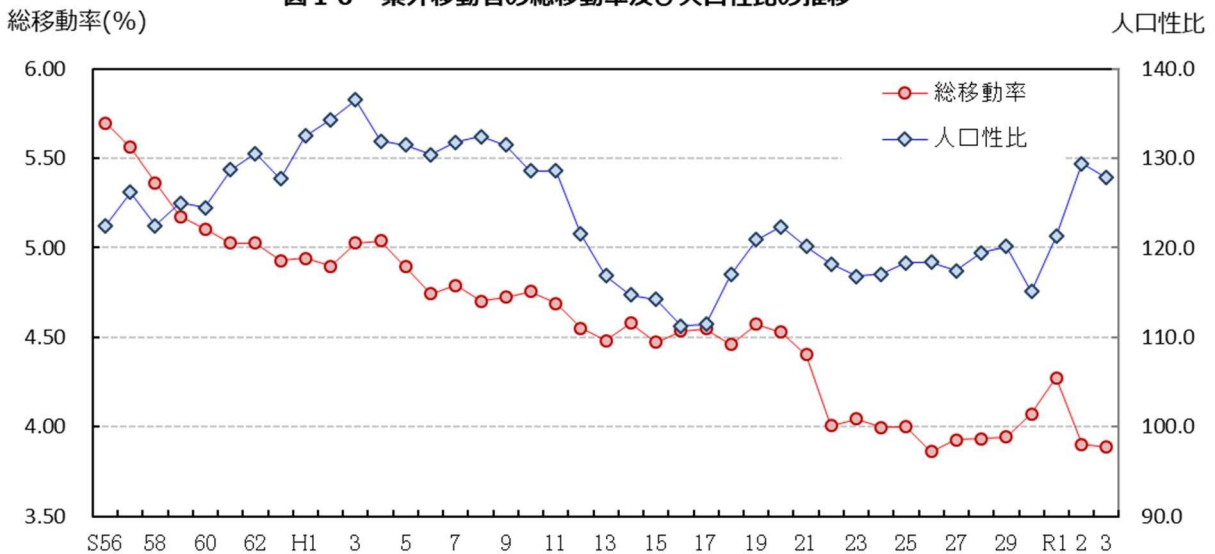


表 1 3 県外移動者数の推移

単位:人、%

年次	県外移動者数		対前年		県外転入者	県外転出者	転入-転出	総移動率	純移動率
	総数	人口性比	増減	増加率					
S56	70,311	122.5	—	—	34,587	35,724	-1,137	5.70	-0.092
57	68,912	126.2	-1,399	-1.99	33,340	35,572	-2,232	5.56	-0.180
58	66,674	122.5	-2,238	-3.25	32,208	34,466	-2,258	5.36	-0.182
59	64,520	125.0	-2,154	-3.23	31,284	33,236	-1,952	5.17	-0.156
60	63,831	124.5	-689	-1.07	30,546	33,285	-2,739	5.11	-0.219
61	62,768	128.7	-1,063	-1.67	29,128	33,640	-4,512	5.03	-0.361
62	62,635	130.5	-133	-0.21	28,594	34,041	-5,447	5.03	-0.437
63	61,263	127.7	-1,372	-2.19	28,306	32,957	-4,651	4.93	-0.374
H1	61,261	132.5	-2	-0.00	28,366	32,895	-4,529	4.94	-0.365
2	60,580	134.3	-681	-1.11	28,652	31,928	-3,276	4.90	-0.265
3	62,096	136.5	1,516	2.50	29,670	32,426	-2,756	5.03	-0.223
4	62,139	131.9	43	0.07	29,721	32,418	-2,697	5.04	-0.219
5	60,256	131.5	-1,883	-3.03	29,204	31,052	-1,848	4.89	-0.150
6	58,434	130.4	-1,822	-3.02	28,961	29,473	-512	4.74	-0.042
7	58,990	131.8	556	0.95	29,221	29,769	-548	4.79	-0.045
8	57,831	132.4	-1,159	-1.96	28,160	29,671	-1,511	4.70	-0.123
9	58,008	131.5	177	0.31	28,266	29,742	-1,476	4.72	-0.120
10	58,302	128.6	294	0.51	28,228	30,074	-1,846	4.76	-0.151
11	57,397	125.1	-905	-1.55	28,226	29,171	-945	4.69	-0.077
12	55,587	121.5	-1,810	-3.15	27,021	28,566	-1,545	4.55	-0.127
13	54,663	116.9	-924	-1.66	26,864	27,799	-935	4.48	-0.077
14	55,770	114.7	1,107	2.03	27,584	28,186	-602	4.58	-0.049
15	54,350	114.2	-1,420	-2.55	26,699	27,651	-952	4.47	-0.078
16	55,024	111.3	674	1.24	27,290	27,734	-444	4.53	-0.037
17	55,017	111.5	-7	-0.01	26,993	28,024	-1,031	4.55	-0.085
18	53,837	117.0	-1,180	-2.14	26,172	27,665	-1,493	4.46	-0.124
19	55,160	120.9	1,323	2.46	27,808	27,352	456	4.57	0.038
20	54,546	122.4	-614	-1.11	26,920	27,626	-706	4.53	-0.059
21	52,852	120.2	-1,694	-3.11	25,367	27,485	-2,118	4.40	-0.176
22	47,942	118.2	-4,910	-9.29	22,797	25,145	-2,348	4.01	-0.196
23	48,199	116.8	257	0.54	23,458	24,741	-1,283	4.04	-0.108
24	47,425	117.0	-774	-1.61	22,979	24,446	-1,467	4.00	-0.124
25	47,106	118.3	-319	-0.67	22,229	24,877	-2,648	3.99	-0.224
26	45,304	118.4	-1,802	-3.83	21,370	23,934	-2,564	3.86	-0.219
27	45,808	117.4	504	1.11	22,029	23,779	-1,750	3.93	-0.150
28	45,634	119.4	-174	-0.38	21,821	23,813	-1,992	3.94	-0.172
29	45,417	120.1	-217	-0.48	21,771	23,646	-1,875	3.94	-0.163
30	46,554	115.1	1,137	2.50	21,978	24,576	-2,598	4.08	-0.227
R1	48,473	121.3	1,919	4.12	23,395	25,078	-1,683	4.28	-0.148
2	43,847	129.4	-4,626	-9.54	20,561	23,286	-2,725	3.90	-0.242
3	43,273	127.8	-574	-1.31	20,424	22,849	-2,425	3.89	-0.218

※転入・転出者は前住地不明者及び転出先不明者を含まない。県外転出取消者を含まない。

■ 県外移動者数の約半数は九州地方

県外移動者数を全国の地方別にみると、転入・転出者数ともに約半数を九州地方が占め、その他の地域では、転入は関東地方、近畿地方、転出は関東地方、国外の順で多くなっている。

また四国地方、北海道地方は転入超過となっており、他の地方は転出超過となっている。

[図 1 1, 表 1 4]

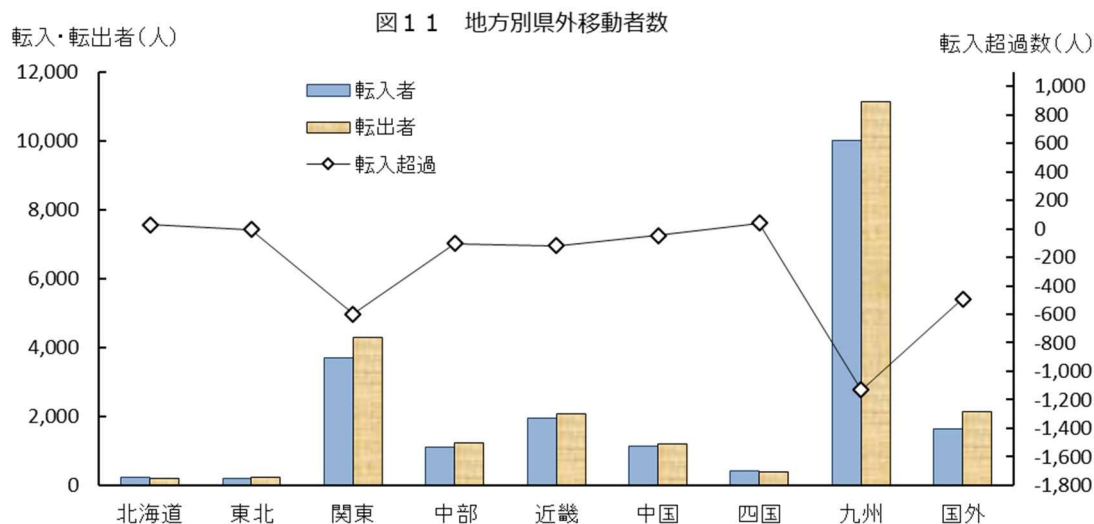


表 1 4 県外移動者数の全国地方別転入・転出者数

単位:人、%

	実数											
	転入者				転出者				転出入計			
	総数	男	女	人口性比	総数	男	女	人口性比	総数	男	女	人口性比
総数	20,424	11,732	8,692	135.0	22,849	12,549	10,300	121.8	43,273	24,281	18,992	127.8
北海道	232	147	85	172.9	203	122	81	150.6	435	269	166	162.0
東北	217	139	78	178.2	223	133	90	147.8	440	272	168	161.9
関東	3,702	2,129	1,573	135.3	4,301	2,397	1,904	125.9	8,003	4,526	3,477	130.2
中部	1,118	691	427	161.8	1,220	730	490	149.0	2,338	1,421	917	155.0
近畿	1,946	1,109	837	132.5	2,066	1,120	946	118.4	4,012	2,229	1,783	125.0
中国	1,145	667	478	139.5	1,191	672	519	129.5	2,336	1,339	997	134.3
四国	414	250	164	152.4	375	223	152	146.7	789	473	316	149.7
九州	10,004	5,735	4,269	134.3	11,133	6,174	4,959	124.5	21,137	11,909	9,228	129.1
国外	1,646	865	781	110.8	2,137	978	1,159	84.4	3,783	1,843	1,940	95.0

	実数			割合								
	転入-転出			転入者			転出者			転出入計		
	総数	男	女	総数	男	女	総数	男	女	総数	男	女
総数	-2,425	-817	-1,608	100.0	100.0	100.0	100.0	100.0	100.0	100.0	100.0	100.0
北海道	29	25	4	1.1	1.3	1.0	0.9	1.0	0.8	1.0	1.1	0.9
東北	-6	6	-12	1.1	1.2	0.9	1.0	1.1	0.9	1.0	1.1	0.9
関東	-599	-268	-331	18.1	18.1	18.1	18.8	19.1	18.5	18.5	18.6	18.3
中部	-102	-39	-63	5.5	5.9	4.9	5.3	5.8	4.8	5.4	5.9	4.8
近畿	-120	-11	-109	9.5	9.5	9.6	9.0	8.9	9.2	9.3	9.2	9.4
中国	-46	-5	-41	5.6	5.7	5.5	5.2	5.4	5.0	5.4	5.5	5.2
四国	39	27	12	2.0	2.1	1.9	1.6	1.8	1.5	1.8	1.9	1.7
九州	-1,129	-439	-690	49.0	48.9	49.1	48.7	49.2	48.1	48.8	49.0	48.6
国外	-491	-113	-378	8.1	7.4	9.0	9.4	7.8	11.3	8.7	7.6	10.2

※転入・転出者は前住地及び転出先不明者を含まない。県外転出取消者を含まない。

5 市町村別移動者数

■ 総移動率の高い由布市、玖珠町、別府市

年間の移動者数を市町村別にみると、大分市（27,801人）、別府市（10,104人）、中津市（7,003人）で移動者が多い。最も少ないのは姫島村（83人）である。

総移動率をみると、由布市（10.11%）、玖珠町（8.89%）、別府市（8.87%）で高くなっている。最も低いのは津久見市（4.84%）である。

市町村別の移動率を県内・県外別にみると、県内移動率では由布市（5.63%）が最も高く、日田市（1.71%）が最も低い。

県外移動率では中津市（6.19%）が最も高く、姫島村（1.61%）が最も低い。

[表 1 5]

■ 転入超過は 2 市 1 町

転入と転出（前住地不明者及び転出先不明者を除く）の差（転入-転出）を市町村別にみると、大分市（238人）、豊後高田市（86人）、日出町（65人）の3市町で転入超過となっており、別府市（△461人）、臼杵市（△392人）、日田市（△377）など15市町村で転出超過となっている。

さらに県内・県外移動でみると、県内移動では大分市（1,249人）、日出町（75人）、中津市（50人）、豊後高田市（50人）、由布市（43人）の5市町で転入超過となっており、臼杵市（△297人）杵築市（△258人）、佐伯市（△215人）など13市町村で転出超過となっている。

県外移動では、豊後高田市（36人）、豊後大野市（23人）、姫島村（1人）の3市村で転入超過となっており、大分市（△1,011人）、別府市（△432人）、日田市（△356人）など15市町で転出超過となっている。

[表 1 5]

表 1 5 市町村別移動者数

単位:人、%

	移動者 総 数	県内移動者				県外移動者				転入超過数			移動率			
		転入者	人口 性比	転出者	人口 性比	転入者	人口 性比	転出者	人口 性比	総数	県内 移動	県外 移動	総移 動率	県 内 移動率	県 外 移動率	純移 動率
県 計	74,085	15,022	104.1	15,022	104.1	20,424	135.0	22,849	121.8	-2,425	-	-2,425	6.65	2.70	3.89	-0.22
市 計	70,004	13,881	103.8	13,856	105.2	19,593	134.6	21,925	121.3	-2,307	25	-2,332	6.59	2.61	3.91	-0.22
町 村 計	4,081	1,141	107.5	1,166	91.8	831	143.0	924	134.5	-118	-25	-93	7.88	4.45	3.39	-0.23
大 分 市	27,801	5,505	107.2	4,256	103.2	8,342	136.0	9,353	127.5	238	1,249	-1,011	5.85	2.06	3.73	0.05
別 府 市	10,104	1,866	87.9	1,895	97.2	2,935	107.3	3,367	107.3	-461	-29	-432	8.87	3.30	5.53	-0.40
中 津 市	7,003	965	120.3	915	131.6	2,512	193.5	2,587	168.4	-25	50	-75	8.50	2.28	6.19	-0.03
日 田 市	3,748	518	127.2	539	117.3	1,156	120.6	1,512	110.6	-377	-21	-356	6.07	1.71	4.32	-0.61
佐 伯 市	3,305	669	93.9	884	104.6	836	162.1	916	117.6	-295	-215	-80	5.03	2.36	2.67	-0.45
臼 杵 市	1,991	495	111.5	792	126.9	297	137.6	392	143.5	-392	-297	-95	5.64	3.64	1.95	-1.11
津 久 見 市	758	164	107.6	285	80.4	121	105.1	184	93.7	-184	-121	-63	4.84	2.87	1.95	-1.18
竹 田 市	1,191	295	115.3	343	115.7	245	118.8	292	87.2	-95	-48	-47	6.00	3.21	2.70	-0.48
豊 後 高 田 市	1,636	393	123.3	343	107.9	440	102.8	404	98.0	86	50	36	7.46	3.36	3.85	0.39
杵 築 市	1,835	414	103.9	672	93.1	332	174.4	370	135.7	-296	-258	-38	6.71	3.97	2.57	-1.08
宇 佐 市	3,232	695	104.4	788	113.0	777	107.8	921	81.7	-237	-93	-144	6.22	2.85	3.27	-0.46
豊 後 大 野 市	2,167	570	109.6	703	94.2	444	148.0	421	128.8	-110	-133	23	6.55	3.85	2.61	-0.33
由 布 市	3,281	935	81.2	892	97.3	679	124.8	725	103.7	-3	43	-46	10.11	5.63	4.33	-0.01
国 東 市	1,952	397	106.8	549	112.8	477	126.1	481	94.0	-156	-152	-4	7.60	3.68	3.73	-0.61
姫 島 村	83	23	155.6	32	166.7	14	100.0	13	116.7	-8	-9	1	4.96	3.29	1.61	-0.48
日 出 町	2,127	729	104.2	654	92.4	364	111.6	374	125.3	65	75	-10	7.69	5.00	2.67	0.24
九 重 町	616	153	98.7	199	89.5	119	116.4	144	84.6	-71	-46	-25	7.38	4.22	3.15	-0.85
玖 珠 町	1,255	236	120.6	281	86.1	334	209.3	393	172.9	-104	-45	-59	8.89	3.66	5.15	-0.74

※移動者総数は前住地不明者及び転出先不明者を含む。県外転出取消者を含まない。

6 年 齢 別 移 動 者 数

■ 20～24 歳の総移動率が最も高い

移動者を年齢（5歳階級）別にみると、20～24歳が移動者総数 13,819 人で最も多く、総移動率は 28.88%である。

純移動率（P3「用語の説明」参照）をみると、0～4歳及び35歳以上の各年齢層で転入超過になっているが、全体では転出超過（△0.21%）の状況である。

[図 1 2, 表 1 6]

■ 県内移動者・県外移動者ともに 20 歳代の移動が多い

年齢別の移動者を県内、県外別にみると、県内移動、県外移動ともに、20歳代の移動者が多い。県内移動者数は 25～29歳が 2,618 人（県内移動率 5.92%）で最も多く、県外移動者数は 20～24歳が 11,209 人（県外移動率 23.42%）で最も多い。

[図 1 2, 表 1 6]

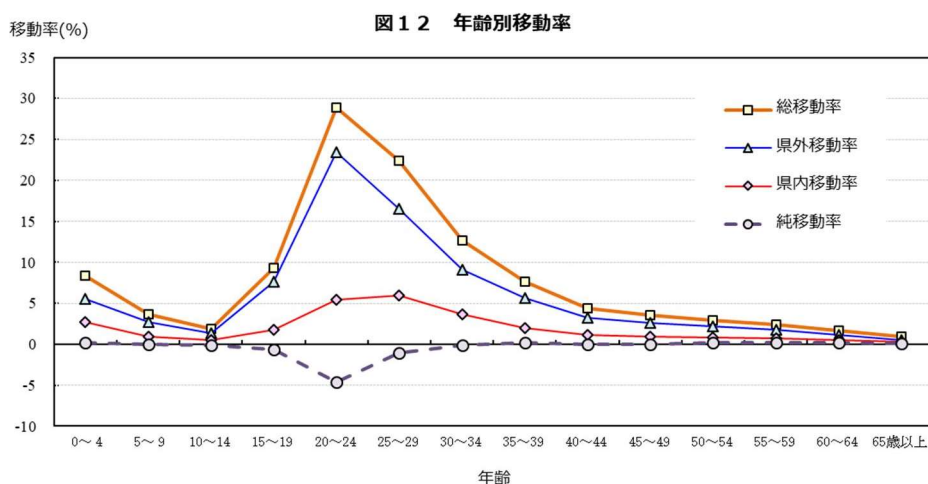


表16 年齢別移動者数

単位:人、%

年齢	移動者 総数	移 動 者											
		県内移動者				県外移動者							
		総数	男	女	人口性比	転入者				転出者			
総数	男					女	人口性比	総数	男	女	人口性比		
総 数	59,063	15,022	7,662	7,360	104.1	20,853	11,927	8,926	133.6	23,188	12,693	10,495	120.9
0～4歳	3,209	1,057	516	541	95.4	1,114	563	551	102.2	1,038	530	508	104.3
5～9歳	1,680	422	229	193	118.7	615	316	299	105.7	643	336	307	109.4
10～14歳	916	263	122	141	86.5	305	166	139	119.4	348	169	179	94.4
15～19歳	4,543	837	469	368	127.4	1,686	1,021	665	153.5	2,020	1,204	816	147.5
20～24歳	13,819	2,610	1,197	1,413	84.7	4,493	2,581	1,912	135.0	6,716	3,513	3,203	109.7
25～29歳	9,902	2,618	1,303	1,315	99.1	3,417	1,913	1,504	127.2	3,867	2,151	1,716	125.3
30～34歳	6,380	1,809	967	842	114.8	2,245	1,291	954	135.3	2,326	1,319	1,007	131.0
35～39歳	4,567	1,210	700	510	137.3	1,737	982	755	130.1	1,620	899	721	124.7
40～44歳	3,010	807	465	342	136.0	1,115	682	433	157.5	1,088	615	473	130.0
45～49歳	2,764	706	416	290	143.4	1,038	650	388	167.5	1,020	597	423	141.1
50～54歳	2,118	589	311	278	111.9	824	543	281	193.2	705	457	248	184.3
55～59歳	1,554	436	251	185	135.7	618	366	252	145.2	500	339	161	210.6
60～64歳	1,194	357	202	155	130.3	507	305	202	151.0	330	193	137	140.9
65歳以上	3,407	1,301	514	787	65.3	1,139	548	591	92.7	967	371	596	62.2

年齢	移 動 者								移 動 率					
	県外移動者								総移 動率	県 内 移動率	県 外 移動率	転入率	転出率	純移 動率
	転入・転出計				転入－転出									
	総数	男	女	人口性比	総数	男	女							
総 数	44,041	24,620	19,421	126.8	-2,335	-766	-1,569	5.30	1.35	3.95	1.87	2.08	-0.21	
0～4歳	2,152	1,093	1,059	103.2	76	33	43	8.33	2.74	5.58	2.89	2.69	0.20	
5～9歳	1,258	652	606	107.6	-28	-20	-8	3.65	0.92	2.74	1.34	1.40	-0.06	
10～14歳	653	335	318	105.3	-43	-3	-40	1.86	0.53	1.33	0.62	0.71	-0.09	
15～19歳	3,706	2,225	1,481	150.2	-334	-183	-151	9.35	1.72	7.63	3.47	4.16	-0.69	
20～24歳	11,209	6,094	5,115	119.1	-2,223	-932	-1,291	28.88	5.45	23.42	9.39	14.03	-4.65	
25～29歳	7,284	4,064	3,220	126.2	-450	-238	-212	22.40	5.92	16.48	7.73	8.75	-1.02	
30～34歳	4,571	2,610	1,961	133.1	-81	-28	-53	12.70	3.60	9.10	4.47	4.63	-0.16	
35～39歳	3,357	1,881	1,476	127.4	117	83	34	7.60	2.01	5.59	2.89	2.70	0.19	
40～44歳	2,203	1,297	906	143.2	27	67	-40	4.41	1.18	3.23	1.63	1.60	0.04	
45～49歳	2,058	1,247	811	153.8	18	53	-35	3.56	0.91	2.65	1.34	1.31	0.02	
50～54歳	1,529	1,000	529	189.0	119	86	33	2.97	0.83	2.15	1.16	0.99	0.17	
55～59歳	1,118	705	413	170.7	118	27	91	2.42	0.68	1.74	0.96	0.78	0.18	
60～64歳	837	498	339	146.9	177	112	65	1.66	0.50	1.16	0.70	0.46	0.25	
65歳以上	2,106	919	1,187	77.4	172	177	-5	0.91	0.35	0.56	0.30	0.26	0.05	

※転入・転出者は前住地不明者及び転出先不明者を含む。

統計表

第1表 市町村の人口動態

令和2年10月1日～令和3年9月30日

	《 総 数 》							《 男 》				《 女 》			
	人口増減	出生	死亡	自然増減	転入	転出	社会増減	出生	死亡	転入	転出	出生	死亡	転入	転出
県 計	-10,103	7,317	15,085	-7,768	35,958	38,293	-2,335	3,742	7,323	19,641	20,407	3,575	7,762	16,317	17,886
大 分 市	-688	3,592	4,623	-1,031	14,139	13,796	343	1,853	2,337	7,807	7,506	1,739	2,286	6,332	6,290
別 府 市	-1,405	673	1,618	-945	4,825	5,285	-460	336	764	2,406	2,692	337	854	2,419	2,593
中 津 市	-448	626	1,073	-447	3,507	3,508	-1	324	524	2,200	2,147	302	549	1,307	1,361
日 田 市	-958	410	986	-576	1,683	2,065	-382	218	464	931	1,092	192	522	752	973
佐 伯 市	-1,138	308	1,151	-843	1,505	1,800	-295	152	537	841	947	156	614	664	853
臼 杵 市	-830	145	578	-433	797	1,194	-397	73	295	438	680	72	283	359	514
津 久 見 市	-449	60	321	-261	286	474	-188	31	133	147	218	29	188	139	256
竹 田 市	-474	78	447	-369	543	648	-105	45	221	291	321	33	226	252	327
豊 後 高 田 市	-177	157	372	-215	837	799	38	84	177	443	387	73	195	394	412
杵 築 市	-656	124	473	-349	764	1,071	-307	64	214	434	554	60	259	330	517
宇 佐 市	-819	284	913	-629	1,525	1,715	-190	139	432	763	835	145	481	762	880
豊 後 大 野 市	-594	151	618	-467	1,021	1,148	-127	79	299	565	584	72	319	456	564
由 布 市	-327	229	521	-292	1,624	1,659	-35	108	238	801	827	121	283	823	832
国 東 市	-558	113	563	-450	922	1,030	-108	54	290	489	524	59	273	433	506
姫 島 村	-51	8	50	-42	37	46	-9	1	20	21	27	7	30	16	19
日 出 町	-67	236	368	-132	1,096	1,031	65	113	184	567	524	123	184	529	507
九 重 町	-191	48	169	-121	273	343	-70	30	70	140	160	18	99	133	183
玖 珠 町	-273	75	241	-166	574	681	-107	38	124	357	382	37	117	217	299

第2表 市町村の月別・男女別出生児数

令和2年10月1日～令和3年9月30日

	10月			11月			12月			1月			2月			3月			4月			5月			6月			7月			8月			9月			合計		
	計	男	女	計	男	女	計	男	女	計	男	女	計	男	女	計	男	女	計	男	女	計	男	女	計	男	女	計	男	女	計	男	女	計	男	女	計	男	女
県計	624	330	294	608	308	300	594	297	297	499	243	256	565	282	283	635	348	287	644	340	304	628	328	300	595	313	282	622	321	301	634	304	330	669	328	341	7,317	3,742	3,575
大分市	306	166	140	294	150	144	278	144	134	226	108	118	279	151	128	321	183	138	315	165	150	315	154	161	305	163	142	305	150	155	307	151	156	341	168	173	3,592	1,853	1,739
別府市	50	31	19	48	22	26	67	35	32	49	20	29	52	23	29	60	36	24	60	34	26	55	29	26	50	25	25	74	32	42	48	20	28	60	29	31	673	336	337
中津市	56	27	29	57	27	30	54	25	29	32	15	17	53	24	29	49	27	22	57	30	27	54	27	27	43	29	14	63	33	30	53	32	21	55	28	27	626	324	302
日田市	45	25	20	29	15	14	27	15	12	28	11	17	31	17	14	31	14	17	37	18	19	36	21	15	42	22	20	30	21	9	37	19	18	37	20	17	410	218	192
佐伯市	16	5	11	37	20	17	32	13	19	20	14	6	18	7	11	29	18	11	40	17	23	24	13	11	15	6	9	16	8	8	32	15	17	29	16	13	308	152	156
臼杵市	15	5	10	14	10	4	9	4	5	12	10	2	11	5	6	11	5	6	12	9	3	10	6	4	9	4	5	14	5	9	10	3	7	18	7	11	145	73	72
津久見市	4	3	1	5	2	3	6	5	1	5	3	2	4	1	3	6	2	4	4	1	3	6	3	3	4	2	2	8	4	4	3	2	1	5	3	2	60	31	29
竹田市	5	3	2	9	8	1	6	3	3	9	6	3	5	2	3	10	6	4	10	6	4	8	5	3	1	0	1	6	4	2	7	1	6	2	1	1	78	45	33
豊後高田市	11	6	5	15	7	8	11	4	7	16	7	9	12	7	5	6	2	4	14	11	3	13	7	6	18	8	10	13	9	4	15	9	6	13	7	6	157	84	73
杵築市	17	10	7	14	7	7	12	6	6	8	5	3	11	3	8	10	4	6	7	4	3	10	7	3	12	6	6	10	7	3	6	3	3	7	2	5	124	64	60
宇佐市	25	14	11	24	11	13	22	10	12	23	14	9	16	6	10	31	14	17	21	12	9	26	12	14	26	12	14	18	11	7	22	9	13	30	14	16	284	139	145
豊後大野市	14	6	8	6	3	3	11	6	5	14	5	9	5	1	4	15	9	6	9	5	4	15	11	4	12	7	5	13	9	4	19	9	10	18	8	10	151	79	72
由布市	16	6	10	19	9	10	21	8	13	28	15	13	19	14	5	14	5	9	20	6	14	14	12	2	17	9	8	10	4	6	30	12	18	21	8	13	229	108	121
国東市	9	4	5	12	7	5	7	3	4	7	3	4	8	2	6	5	1	4	10	4	6	15	7	8	13	6	7	5	5	0	13	8	5	9	4	5	113	54	59
姫島村	0	0	0	2	0	2	1	0	1	1	0	1	0	0	0	2	1	1	1	0	1	0	0	0	0	0	0	0	0	0	1	0	1	0	0	0	8	1	7
日出町	29	16	13	15	7	8	20	8	12	16	5	11	28	12	16	19	11	8	15	11	4	13	6	7	21	8	13	29	15	14	15	5	10	16	9	7	236	113	123
九重町	2	1	1	3	1	2	4	4	0	2	1	1	5	3	2	8	3	5	4	4	0	2	1	1	4	4	0	4	2	2	6	4	2	4	2	2	48	30	18
玖珠町	4	2	2	5	2	3	6	4	2	3	1	2	8	4	4	8	7	1	8	3	5	12	7	5	3	2	1	4	2	2	10	2	8	4	2	2	75	38	37

第3表 市町村の月別・男女別死亡者数

令和2年10月1日～令和3年9月30日

	10月			11月			12月			1月			2月			3月			4月			5月			6月			7月			8月			9月			合計		
	計	男	女	計	男	女	計	男	女	計	男	女	計	男	女	計	男	女	計	男	女	計	男	女	計	男	女	計	男	女	計	男	女	計	男	女	計	男	女
県計	1,238	622	616	1,269	612	657	1,333	659	674	1,444	695	749	1,216	584	632	1,361	657	704	1,282	618	664	1,189	585	604	1,147	556	591	1,144	532	612	1,253	597	656	1,209	606	603	15,085	7,323	7,762
大分市	374	196	178	387	193	194	367	192	175	392	192	200	371	182	189	442	234	208	382	180	202	379	201	178	357	187	170	373	170	203	413	211	202	386	199	187	4,623	2,337	2,286
別府市	108	44	64	128	58	70	165	74	91	156	82	74	134	62	72	153	62	91	133	69	64	130	59	71	125	60	65	144	66	78	128	69	59	114	59	55	1,618	764	854
中津市	79	46	33	98	53	45	89	41	48	102	49	53	81	32	49	110	62	48	94	44	50	87	42	45	92	51	41	66	31	35	99	37	62	76	36	40	1,073	524	549
日田市	97	44	53	68	24	44	85	43	42	100	45	55	80	36	44	87	36	51	84	50	34	74	37	37	76	30	46	67	33	34	89	41	48	79	45	34	986	464	522
佐伯市	103	55	48	97	51	46	118	55	63	111	43	68	81	48	33	95	39	56	101	42	59	88	37	51	88	49	39	87	40	47	89	40	49	93	38	55	1,151	537	614
臼杵市	47	27	20	49	32	17	41	22	19	69	36	33	45	20	25	47	22	25	49	23	26	48	25	23	38	18	20	45	21	24	48	22	26	52	27	25	578	295	283
津久見市	23	10	13	28	9	19	38	14	24	33	16	17	29	11	18	28	11	17	29	9	20	23	10	13	23	13	10	20	6	14	22	11	11	25	13	12	321	133	188
竹田市	43	23	20	39	19	20	42	19	23	49	22	27	36	19	17	32	17	15	29	14	15	31	14	17	32	16	16	31	16	15	47	22	25	36	20	16	447	221	226
豊後高田市	36	19	17	34	12	22	37	14	23	34	13	21	23	12	11	35	20	15	45	24	21	23	11	12	26	11	15	23	13	10	18	8	10	38	20	18	372	177	195
杵築市	40	19	21	33	16	17	39	21	18	41	14	27	37	17	20	42	17	25	36	17	19	35	13	22	42	18	24	54	24	30	36	17	19	38	21	17	473	214	259
宇佐市	80	43	37	84	35	49	77	43	34	104	51	53	88	42	46	88	37	51	79	36	43	67	37	30	64	30	34	45	19	26	61	20	41	76	39	37	913	432	481
豊後大野市	51	24	27	55	25	30	59	37	22	60	33	27	43	22	21	57	31	26	54	25	29	49	21	28	47	15	32	49	26	23	55	23	32	39	17	22	618	299	319
由布市	46	21	25	47	22	25	54	29	25	56	27	29	45	19	26	35	13	22	40	19	21	44	22	22	42	15	27	32	14	18	42	21	21	38	16	22	521	238	283
国東市	38	16	22	54	28	26	41	23	18	59	33	26	47	26	21	53	29	24	64	34	30	36	21	15	36	18	18	41	18	23	47	23	24	47	21	26	563	290	273
姫島村	2	1	1	4	3	1	3	1	2	4	1	3	6	3	3	5	2	3	3	0	3	6	3	3	3	1	2	8	4	4	4	1	3	2	0	2	50	20	30
日出町	35	19	16	26	13	13	34	14	20	37	18	19	32	13	19	25	14	11	27	17	10	34	19	15	30	12	18	26	12	14	26	15	11	36	18	18	368	184	184
九重町	14	5	9	14	6	8	18	5	13	15	8	7	12	3	9	13	6	7	12	5	7	17	6	11	14	7	7	10	5	5	14	6	8	16	8	8	169	70	99
玖珠町	22	10	12	24	13	11	26	12	14	22	12	10	26	17	9	14	5	9	21	10	11	18	7	11	12	5	7	23	14	9	15	10	5	18	9	9	241	124	117

第4表 市町村の月別・男女別転入者数

令和2年10月1日～令和3年9月30日

	10月			11月			12月			1月			2月			3月			4月			5月			6月			7月			8月			9月			合計		
	計	男	女	計	男	女	計	男	女	計	男	女	計	男	女	計	男	女	計	男	女	計	男	女	計	男	女	計	男	女	計	男	女	計	男	女	計	男	女
県計	2,280	1,286	994	2,205	1,141	1,064	2,636	1,387	1,249	2,285	1,249	1,036	2,478	1,341	1,137	7,221	3,891	3,330	5,508	3,083	2,425	2,091	1,128	963	2,207	1,201	1,006	2,398	1,352	1,046	2,433	1,298	1,135	2,216	1,284	932	35,958	19,641	16,317
大分市	851	485	366	764	407	357	956	499	457	722	390	332	900	489	411	3,165	1,729	1,436	2,423	1,380	1,043	826	445	381	844	469	375	908	501	407	899	476	423	881	537	344	14,139	7,807	6,332
別府市	267	139	128	290	137	153	496	263	233	303	149	154	302	154	148	893	420	473	723	360	363	288	126	162	331	169	162	344	192	152	287	146	141	301	151	150	4,825	2,406	2,419
中津市	298	204	94	272	172	100	209	133	76	245	158	87	265	181	84	663	408	255	447	265	182	200	141	59	219	128	91	201	121	80	244	133	111	244	156	88	3,507	2,200	1,307
日田市	121	60	61	103	45	58	103	56	47	168	117	51	113	74	39	341	181	160	263	142	121	91	51	40	98	54	44	87	47	40	122	64	58	73	40	33	1,683	931	752
佐伯市	82	50	32	82	50	32	151	81	70	109	64	45	104	58	46	286	149	137	259	140	119	87	46	41	75	43	32	123	67	56	70	42	28	77	51	26	1,505	841	664
臼杵市	55	28	27	47	21	26	44	23	21	59	32	27	45	24	21	155	92	63	85	44	41	50	29	21	72	40	32	53	31	22	69	35	34	63	39	24	797	438	359
津久見市	13	5	8	21	11	10	12	8	4	17	6	11	29	16	13	50	24	26	55	33	22	15	8	7	25	11	14	15	9	6	17	7	10	17	9	8	286	147	139
竹田市	30	16	14	28	16	12	37	22	15	29	15	14	44	16	28	108	52	56	98	57	41	40	21	19	31	17	14	31	17	14	32	18	14	35	24	11	543	291	252
豊後高田市	56	33	23	54	32	22	53	20	33	74	37	37	75	35	40	193	96	97	102	58	44	34	20	14	37	23	14	56	33	23	59	30	29	44	26	18	837	443	394
杵築市	53	30	23	49	30	19	48	30	18	55	35	20	54	28	26	121	61	60	93	57	36	49	29	20	61	34	27	53	27	26	78	46	32	50	27	23	764	434	330
宇佐市	96	49	47	137	52	85	116	59	57	109	46	63	130	49	81	276	164	112	224	129	95	90	43	47	81	44	37	76	36	40	102	49	53	88	43	45	1,525	763	762
豊後大野市	44	28	16	66	34	32	78	36	42	102	61	41	102	61	41	140	71	69	147	86	61	75	41	34	64	33	31	70	41	29	75	42	33	58	31	27	1,021	565	456
由布市	102	50	52	99	49	50	110	41	69	91	46	45	107	52	55	299	141	158	245	136	109	78	37	41	91	36	55	165	98	67	145	75	70	92	40	52	1,624	801	823
国東市	65	34	31	84	33	51	104	51	53	63	32	31	74	31	43	168	104	64	99	53	46	54	32	22	58	34	24	48	29	19	64	34	30	41	22	19	922	489	433
姫島村	5	3	2	1	0	1	4	2	2	4	2	2	3	2	1	3	2	1	8	6	2	1	1	0	4	1	3	3	1	2	1	1	0	0	0	0	37	21	16
日出町	82	38	44	72	32	40	66	35	31	78	36	42	92	45	47	194	103	91	128	75	53	77	38	39	74	40	34	69	32	37	89	50	39	75	43	32	1,096	567	529
九重町	29	15	14	5	3	2	19	12	7	20	7	13	20	12	8	41	21	20	39	22	17	17	10	7	13	6	7	21	11	10	21	11	10	28	10	18	273	140	133
玖珠町	31	19	12	31	17	14	30	16	14	37	16	21	19	14	5	125	73	52	70	40	30	19	10	9	29	19	10	75	59	16	59	39	20	49	35	14	574	357	217

第5表 市町村の月別・男女別転出者数

令和2年10月1日～令和3年9月30日

	10月			11月			12月			1月			2月			3月			4月			5月			6月			7月			8月			9月			合計		
	計	男	女	計	男	女	計	男	女	計	男	女	計	男	女	計	男	女	計	男	女	計	男	女	計	男	女	計	男	女	計	男	女	計	男	女	計	男	女
県計	2,340	1,207	1,133	2,083	1,066	1,017	2,425	1,205	1,220	2,100	1,117	983	2,720	1,451	1,269	10,105	5,410	4,695	4,663	2,497	2,166	2,154	1,152	1,002	2,394	1,273	1,121	2,452	1,386	1,066	2,460	1,310	1,150	2,397	1,333	1,064	38,293	20,407	17,886
大分市	749	411	338	650	342	308	773	388	385	751	407	344	976	504	472	4,268	2,358	1,910	1,561	835	726	750	431	319	829	446	383	848	477	371	843	451	392	798	456	342	13,796	7,506	6,290
別府市	347	198	149	291	133	158	444	196	248	238	117	121	417	191	226	1,272	676	596	558	281	277	267	138	129	380	216	164	349	199	150	357	168	189	365	179	186	5,285	2,692	2,593
中津市	242	162	80	172	111	61	222	129	93	190	135	55	235	149	86	807	428	379	431	269	162	228	141	87	232	151	81	285	199	86	266	150	116	198	123	75	3,508	2,147	1,361
日田市	107	46	61	104	57	47	114	59	55	133	79	54	156	108	48	615	305	310	280	146	134	131	68	63	102	49	53	120	66	54	109	55	54	94	54	40	2,065	1,092	973
佐伯市	98	46	52	98	48	50	105	56	49	97	51	46	115	61	54	438	208	230	329	193	136	95	52	43	115	57	58	97	50	47	122	71	51	91	54	37	1,800	947	853
臼杵市	77	32	45	59	32	27	92	44	48	75	43	32	75	39	36	229	123	106	147	72	75	64	29	35	75	37	38	59	37	22	60	38	22	182	154	28	1,194	680	514
津久見市	32	15	17	29	10	19	23	13	10	30	14	16	40	18	22	110	53	57	64	28	36	28	8	20	33	18	15	31	14	17	27	15	12	27	12	15	474	218	256
竹田市	47	22	25	49	27	22	50	24	26	40	16	24	48	26	22	151	81	70	78	42	36	35	16	19	52	23	29	31	14	17	35	16	19	32	14	18	648	321	327
豊後高田市	46	19	27	48	18	30	53	26	27	56	23	33	50	36	14	165	82	83	115	58	57	46	21	25	56	25	31	56	26	30	46	22	24	62	31	31	799	387	412
杵築市	85	42	43	106	59	47	110	57	53	60	33	27	60	26	34	234	119	115	122	62	60	54	31	23	49	23	26	63	37	26	50	30	20	78	35	43	1,071	554	517
宇佐市	143	42	101	114	52	62	81	33	48	80	47	33	101	60	41	438	238	200	228	112	116	101	53	48	100	55	45	97	48	49	121	48	73	111	47	64	1,715	835	880
豊後大野市	67	24	43	66	36	30	60	25	35	61	29	32	98	61	37	243	123	120	170	95	75	88	39	49	82	37	45	51	23	28	80	48	32	82	44	38	1,148	584	564
由布市	112	43	69	107	53	54	98	55	43	85	37	48	106	48	58	410	218	192	198	100	98	97	48	49	100	43	57	136	80	56	125	67	58	85	35	50	1,659	827	832
国東市	72	42	30	81	32	49	64	27	37	92	36	56	103	52	51	182	97	85	139	82	57	40	18	22	61	32	29	66	33	33	60	38	22	70	35	35	1,030	524	506
姫島村	1	1	0	4	1	3	4	3	1	2	0	2	2	2	0	11	6	5	8	8	0	3	0	3	3	1	2	2	1	1	1	1	0	5	3	2	46	27	19
日出町	64	38	26	59	31	28	81	43	38	43	21	22	74	39	35	221	109	112	134	63	71	72	32	40	80	41	39	71	41	30	70	33	37	62	33	29	1,031	524	507
九重町	25	12	13	14	4	10	25	14	11	34	13	21	23	11	12	85	44	41	34	13	21	17	10	7	14	6	8	25	14	11	22	9	13	25	10	15	343	160	183
玖珠町	26	12	14	32	20	12	26	13	13	33	16	17	41	20	21	226	142	84	67	38	29	38	17	21	31	13	18	65	27	38	66	50	16	30	14	16	681	382	299

第6表 市町村の男女別・県内県外別転入・転出者数

令和2年10月1日～令和3年9月30日

	移動者 総数	《 県 内 》						《 県 外 》						不 明	
		【 転 入 】			【 転 出 】			【 転 入 】			【 転 出 】			【転入】	【転出】
		計	男	女	計	男	女	計	男	女	計	男	女		
県 計	74,085	15,022	7,662	7,360	15,022	7,662	7,360	20,424	11,732	8,692	22,849	12,549	10,300	429	339
大 分 市	27,801	5,505	2,848	2,657	4,256	2,161	2,095	8,342	4,807	3,535	9,353	5,242	4,111	225	120
別 府 市	10,104	1,866	873	993	1,895	934	961	2,935	1,519	1,416	3,367	1,743	1,624	21	20
中 津 市	7,003	965	527	438	915	520	395	2,512	1,656	856	2,587	1,623	964	24	0
日 田 市	3,748	518	290	228	539	291	248	1,156	632	524	1,512	794	718	9	14
佐 伯 市	3,305	669	324	345	884	452	432	836	517	319	916	495	421	0	0
臼 杵 市	1,991	495	261	234	792	443	349	297	172	125	392	231	161	5	10
津 久 見 市	758	164	85	79	285	127	158	121	62	59	184	89	95	0	4
竹 田 市	1,191	295	158	137	343	184	159	245	133	112	292	136	156	3	13
豊 後 高 田 市	1,636	393	217	176	343	178	165	440	223	217	404	200	204	4	52
杵 築 市	1,835	414	211	203	672	324	348	332	211	121	370	213	157	18	29
宇 佐 市	3,232	695	355	340	788	418	370	777	403	374	921	414	507	49	2
豊 後 大 野 市	2,167	570	298	272	703	341	362	444	265	179	421	237	184	6	23
由 布 市	3,281	935	419	516	892	440	452	679	377	302	725	369	356	9	41
国 東 市	1,952	397	205	192	549	291	258	477	266	211	481	233	248	48	0
姫 島 村	83	23	14	9	32	20	12	14	7	7	13	7	6	0	1
日 出 町	2,127	729	372	357	654	314	340	364	192	172	374	208	166	3	3
九 重 町	616	153	76	77	199	94	105	119	64	55	144	66	78	1	0
玖 珠 町	1,255	236	129	107	281	130	151	334	226	108	393	249	144	4	7

第7表 市町村の全国ブロック別転入・転出者数

令和2年10月1日～令和3年9月30日

	転入者											転出者										
	総数	北海道	東北	関東	中部	近畿	中国	四国	九州	国外	不明	総数	北海道	東北	関東	中部	近畿	中国	四国	九州	国外	不明
県計	20,853	232	217	3,702	1,118	1,946	1,145	414	10,004	1,646	429	23,188	203	223	4,301	1,220	2,066	1,191	375	11,133	2,137	339
大分市	8,567	89	76	1,622	427	797	442	191	4,338	360	225	9,473	59	121	2,016	491	949	494	197	4,755	271	120
別府市	2,956	51	30	532	133	281	138	46	1,098	626	21	3,387	25	22	633	141	295	127	49	1,041	1,034	20
中津市	2,536	17	24	423	134	212	191	31	1,400	80	24	2,587	22	21	406	134	209	154	22	1,422	197	0
日田市	1,165	11	8	136	50	93	54	19	667	118	9	1,526	6	7	185	67	101	66	12	984	84	14
佐伯市	836	2	12	157	46	116	77	24	333	69	0	916	14	4	167	60	82	62	25	407	95	0
臼杵市	302	10	2	79	19	29	26	9	115	8	5	402	5	3	76	27	46	24	11	139	61	10
津久見市	121	0	4	32	14	10	9	3	43	6	0	188	0	3	73	11	23	9	2	59	4	4
竹田市	248	4	3	47	22	19	10	2	128	10	3	305	1	5	34	15	23	16	2	174	22	13
豊後高田市	444	0	3	80	55	46	28	6	194	28	4	456	3	3	57	42	41	29	5	169	55	52
杵築市	350	0	7	74	26	38	13	19	138	17	18	399	8	2	82	26	35	13	5	189	10	29
宇佐市	826	1	15	126	60	71	41	8	345	110	49	923	4	3	149	40	67	42	20	422	174	2
豊後大野市	450	7	8	70	19	44	21	11	186	78	6	444	4	8	78	26	29	27	3	230	16	23
由布市	688	26	7	90	26	53	28	22	389	38	9	766	21	8	109	56	59	32	11	367	62	41
国東市	525	6	10	89	32	57	24	16	165	78	48	481	1	4	81	29	37	63	5	237	24	0
姫島村	14	0	0	3	3	1	3	0	3	1	0	14	0	0	5	0	3	1	0	4	0	1
日出町	367	5	2	92	19	50	21	6	155	14	3	377	9	2	98	18	32	12	4	194	5	3
九重町	120	0	2	19	10	5	9	1	70	3	1	144	7	1	17	8	13	5	0	83	10	0
玖珠町	338	3	4	31	23	24	10	0	237	2	4	400	14	6	35	29	22	15	2	257	13	7

第10表 市町村の主な前住地別県外転入者数

令和2年10月1日~令和3年9月30日

	総数	第1位			第2位			第3位			第4位			第5位		
		前住地	人数	割合	前住地	人数	割合	前住地	人数	割合	前住地	人数	割合	前住地	人数	割合
県計	20,853	福岡県	5,602	26.9%	国外	1,646	7.9%	東京都	1,576	7.6%	熊本県	1,353	6.5%	宮崎県	905	4.3%
大分市	8,567	福岡県	2,224	26.0%	東京都	737	8.6%	熊本県	627	7.3%	宮崎県	503	5.9%	国外	360	4.2%
別府市	2,956	国外	626	21.2%	福岡県	583	19.7%	東京都	265	9.0%	熊本県	156	5.3%	大阪府	120	4.1%
中津市	2,536	福岡県	982	38.7%	東京都	140	5.5%	熊本県	109	4.3%	神奈川県	89	3.5%	大阪府	89	3.5%
日田市	1,165	福岡県	477	40.9%	国外	118	10.1%	熊本県	89	7.6%	東京都	62	5.3%	大阪府	44	3.8%
佐伯市	836	福岡県	147	17.6%	国外	69	8.3%	宮崎県	57	6.8%	東京都	55	6.6%	広島県	54	6.5%
臼杵市	302	福岡県	74	24.5%	東京都	37	12.3%	神奈川県	21	7.0%	大阪府	14	4.6%	熊本県	13	4.3%
津久見市	121	福岡県	25	20.7%	愛知県	14	11.6%	埼玉県	13	10.7%	東京都	11	9.1%	大阪府	7	5.8%
竹田市	248	福岡県	66	26.6%	熊本県	34	13.7%	東京都	22	8.9%	愛知県	18	7.3%	宮崎県	13	5.2%
豊後高田市	444	福岡県	111	25.0%	愛知県	38	8.6%	熊本県	35	7.9%	国外	28	6.3%	大阪府	22	5.0%
杵築市	350	福岡県	79	22.6%	東京都	24	6.9%	熊本県	23	6.6%	神奈川県	21	6.0%	不明	18	5.1%
宇佐市	826	福岡県	198	24.0%	国外	110	13.3%	東京都	59	6.4%	不明	49	5.9%	大阪府	40	4.8%
豊後大野市	450	福岡県	100	22.2%	国外	78	17.3%	熊本県	34	7.6%	千葉県	22	4.9%	東京都	19	4.2%
由布市	688	福岡県	197	28.6%	佐賀県	53	7.7%	熊本県	47	6.8%	東京都	40	5.8%	国外	38	5.5%
国東市	525	福岡県	93	17.7%	国外	78	14.9%	不明	48	9.1%	東京都	38	7.2%	大阪府	28	5.3%
姫島村	14	東京都	3	21.4%	福井県	3	21.4%	広島県	3	21.4%	福岡県	3	21.4%	大阪府	1	7.1%
日出町	367	福岡県	99	27.0%	東京都	33	9.0%	大阪府	28	7.6%	神奈川県	23	6.3%	熊本県	23	6.3%
九重町	120	福岡県	37	30.8%	熊本県	20	16.7%	東京都	10	8.3%	広島県	8	6.7%	佐賀県	4	3.3%
玖珠町	338	福岡県	107	31.7%	熊本県	50	14.8%	宮崎県	31	9.2%	鹿児島県	16	4.7%	長崎県	14	4.1%

第11表 市町村の主な転出先別県外転出者数

令和2年10月1日~令和3年9月30日

	総数	第1位			第2位			第3位			第4位			第5位		
		転出先	人数	割合	転出先	人数	割合	転出先	人数	割合	転出先	人数	割合	転出先	人数	割合
県計	23,188	福岡県	6,787	29.3%	国外	2,137	9.2%	東京都	2,043	8.8%	熊本県	1,446	6.2%	大阪府	908	3.9%
大分市	9,473	福岡県	2,680	28.3%	東京都	973	10.3%	熊本県	674	7.1%	神奈川県	456	4.8%	宮崎県	437	4.6%
別府市	3,387	国外	1,034	30.5%	福岡県	587	17.3%	東京都	362	10.7%	熊本県	140	4.1%	大阪府	133	3.9%
中津市	2,587	福岡県	1,103	42.6%	国外	197	7.6%	東京都	156	6.0%	熊本県	93	3.6%	愛知県	89	3.4%
日田市	1,526	福岡県	730	47.8%	国外	84	5.5%	熊本県	83	5.4%	東京都	70	4.6%	佐賀県	49	3.2%
佐伯市	916	福岡県	218	23.8%	国外	95	10.4%	東京都	72	7.9%	宮崎県	65	7.1%	熊本県	50	5.5%
臼杵市	402	福岡県	85	21.1%	国外	61	15.2%	東京都	40	10.0%	大阪府	24	6.0%	神奈川県	15	3.7%
津久見市	188	福岡県	36	19.1%	東京都	29	15.4%	神奈川県	17	9.0%	千葉県	12	6.4%	宮崎県	11	5.9%
竹田市	305	福岡県	83	27.2%	熊本県	41	13.4%	宮崎県	26	8.5%	国外	22	7.2%	東京都	17	5.6%
豊後高田市	456	福岡県	129	28.3%	国外	55	12.1%	不明	52	11.4%	東京都	31	6.8%	愛知県	20	4.4%
杵築市	399	福岡県	97	24.3%	東京都	40	10.0%	熊本県	34	8.5%	不明	29	7.3%	長崎県	20	5.0%
宇佐市	923	福岡県	322	34.9%	国外	174	18.9%	東京都	70	7.6%	熊本県	42	4.6%	大阪府	27	2.9%
豊後大野市	444	福岡県	132	29.7%	宮崎県	30	6.8%	東京都	29	6.5%	熊本県	23	5.2%	不明	23	5.2%
由布市	766	福岡県	182	23.8%	熊本県	77	10.1%	国外	62	8.1%	東京都	51	6.7%	不明	41	5.4%
国東市	481	福岡県	112	23.3%	熊本県	46	9.6%	広島県	45	9.4%	東京都	40	8.3%	長崎県	25	5.2%
姫島村	14	千葉県	3	21.4%	大阪府	3	21.4%	福岡県	3	21.4%	栃木県	1	7.1%	東京都	1	7.1%
日出町	377	福岡県	108	28.6%	東京都	43	11.4%	熊本県	29	7.7%	宮崎県	21	5.6%	千葉県	19	5.0%
九重町	144	福岡県	50	34.7%	熊本県	14	9.7%	国外	10	6.9%	長崎県	8	5.6%	北海道	7	4.9%
玖珠町	400	福岡県	130	32.5%	熊本県	64	16.0%	長崎県	20	5.0%	宮崎県	16	4.0%	北海道	14	3.5%

第12表 市町村間の転入者と転出者

令和2年10月1日～令和3年9月30日

	大分	別府	中津	日田	佐伯	臼杵	津久見	竹田	豊後高田	杵築	宇佐	豊後大野	由布	国東	姫島	日出	九重	玖珠	転入計
大分市	**	1,106	400	256	596	559	171	198	95	208	239	481	560	219	10	281	53	73	5,505
別府市	899	**	60	45	51	44	21	23	32	133	89	37	120	67	2	186	16	41	1,866
中津市	336	86	**	56	34	16	5	14	53	34	226	9	23	30	5	24	1	13	965
日田市	234	26	59	**	7	5	2	5	7	10	22	8	11	12	-	14	33	63	518
佐伯市	385	45	20	17	**	67	31	4	10	3	10	18	25	22	-	9	-	3	669
臼杵市	322	23	8	5	33	**	40	2	-	3	6	35	9	4	-	3	2	-	495
津久見市	78	11	-	-	26	27	**	1	2	1	2	7	6	-	-	3	-	-	164
竹田市	189	13	7	1	4	3	1	**	1	2	4	44	16	4	1	2	3	-	295
豊後高田市	95	35	78	16	3	1	1	2	**	24	98	5	7	20	1	6	-	1	393
杵築市	148	61	20	2	4	5	1	4	7	**	25	7	9	59	1	59	2	-	414
宇佐市	209	61	164	28	21	9	1	1	98	24	**	7	14	24	5	15	3	11	695
豊後大野市	314	38	21	9	40	34	4	59	1	11	8	**	18	4	-	5	3	1	570
由布市	603	91	18	33	31	15	3	22	6	14	13	26	**	7	-	14	25	14	935
国東市	154	53	17	3	13	-	1	2	16	64	13	10	11	**	5	32	2	1	397
姫島村	10	7	-	-	-	1	-	1	-	1	-	-	-	3	**	-	-	-	23
日出町	178	219	28	4	11	5	2	4	11	138	25	7	25	67	2	**	2	1	729
九重町	32	9	6	17	1	-	-	-	-	1	3	1	19	4	-	1	**	59	153
玖珠町	70	11	9	47	9	1	1	1	4	1	5	1	19	3	-	-	54	**	236
転出計	4,256	1,895	915	539	884	792	285	343	343	672	788	703	892	549	32	654	199	281	15,022

第13表 市町村の主な前住地別県内転入者数

令和2年10月1日～令和3年9月30日

	総数	第1位			第2位			第3位			第4位			第5位		
		前住地	人数	割合	前住地	人数	割合	前住地	人数	割合	前住地	人数	割合	前住地	人数	割合
大分市	5,505	別府市	1,106	20.1%	佐伯市	596	10.8%	由布市	560	10.2%	臼杵市	559	10.2%	豊後大野市	481	8.7%
別府市	1,866	大分市	899	48.2%	日出町	186	10.0%	杵築市	133	7.1%	由布市	120	6.4%	宇佐市	89	4.8%
中津市	965	大分市	336	34.8%	宇佐市	226	23.4%	別府市	86	8.9%	日田市	56	5.8%	豊後高田市	53	5.5%
日田市	518	大分市	234	45.2%	玖珠町	63	12.2%	中津市	59	11.4%	九重町	33	6.4%	別府市	26	5.0%
佐伯市	669	大分市	385	57.5%	臼杵市	67	10.0%	別府市	45	6.7%	津久見市	31	4.6%	由布市	25	3.7%
臼杵市	495	大分市	322	65.1%	津久見市	40	8.1%	豊後大野市	35	7.1%	佐伯市	33	6.7%	別府市	23	4.6%
津久見市	164	大分市	78	47.6%	臼杵市	27	16.5%	佐伯市	26	15.9%	別府市	11	6.7%	豊後大野市	7	4.3%
竹田市	295	大分市	189	64.1%	豊後大野市	44	14.9%	由布市	16	5.4%	別府市	13	4.4%	中津市	7	2.4%
豊後高田市	393	宇佐市	98	24.9%	大分市	95	24.2%	中津市	78	19.8%	別府市	35	8.9%	杵築市	24	6.1%
杵築市	414	大分市	148	35.7%	別府市	61	14.7%	国東市	59	14.3%	日出町	59	14.3%	宇佐市	25	6.0%
宇佐市	695	大分市	209	30.1%	中津市	164	23.6%	豊後高田市	98	14.1%	別府市	61	8.8%	日田市	28	4.0%
豊後大野市	570	大分市	314	55.1%	竹田市	59	10.4%	佐伯市	40	7.0%	別府市	38	6.7%	臼杵市	34	6.0%
由布市	935	大分市	603	64.5%	別府市	91	9.7%	日田市	33	3.5%	佐伯市	31	3.3%	豊後大野市	26	2.8%
国東市	397	大分市	154	38.8%	杵築市	64	16.1%	別府市	53	13.4%	日出町	32	8.1%	中津市	17	4.3%
姫島村	23	大分市	10	43.5%	別府市	7	30.4%	国東市	3	13.0%	臼杵市	1	4.3%	竹田市	1	4.3%
日出町	729	別府市	219	30.0%	大分市	178	24.4%	杵築市	138	18.9%	国東市	67	9.2%	中津市	28	3.8%
九重町	153	玖珠町	59	38.6%	大分市	32	20.9%	由布市	19	12.4%	日田市	17	11.1%	別府市	9	5.9%
玖珠町	236	大分市	70	29.7%	九重町	54	22.9%	日田市	47	19.9%	由布市	19	8.1%	別府市	11	4.7%

第14表 市町村の主な転出先別県内転出者数

令和2年10月1日～令和3年9月30日

	総数	第1位			第2位			第3位			第4位			第5位		
		転出先	人数	割合	転出先	人数	割合	転出先	人数	割合	転出先	人数	割合	転出先	人数	割合
大分市	4,256	別府市	899	21.1%	由布市	603	14.2%	佐伯市	385	9.0%	中津市	336	7.9%	臼杵市	322	7.6%
別府市	1,895	大分市	1,106	58.4%	日出町	219	11.6%	由布市	91	4.8%	中津市	86	4.5%	杵築市	61	3.2%
中津市	915	大分市	400	43.7%	宇佐市	164	17.9%	豊後高田市	78	8.5%	別府市	60	6.6%	日田市	59	6.4%
日田市	539	大分市	256	47.5%	中津市	56	10.4%	玖珠町	47	8.7%	別府市	45	8.3%	由布市	33	6.1%
佐伯市	884	大分市	596	67.4%	別府市	51	5.8%	豊後大野市	40	4.5%	中津市	34	3.8%	臼杵市	33	3.7%
臼杵市	792	大分市	559	70.6%	佐伯市	67	8.5%	別府市	44	5.6%	豊後大野市	34	4.3%	津久見市	27	3.4%
津久見市	285	大分市	171	60.0%	臼杵市	40	14.0%	佐伯市	31	10.9%	別府市	21	7.4%	中津市	5	1.8%
竹田市	343	大分市	198	57.7%	豊後大野市	59	17.2%	別府市	23	6.7%	由布市	22	6.4%	中津市	14	4.1%
豊後高田市	343	宇佐市	98	28.6%	大分市	95	27.7%	中津市	53	15.5%	別府市	32	9.3%	国東市	16	4.7%
杵築市	672	大分市	208	31.0%	日出町	138	20.5%	別府市	133	19.8%	国東市	64	9.5%	中津市	34	5.1%
宇佐市	788	大分市	239	30.3%	中津市	226	28.7%	豊後高田市	98	12.4%	別府市	89	11.3%	杵築市	25	3.2%
豊後大野市	703	大分市	481	68.4%	竹田市	44	6.3%	別府市	37	5.3%	臼杵市	35	5.0%	由布市	26	3.7%
由布市	892	大分市	560	62.8%	別府市	120	13.5%	佐伯市	25	2.8%	日出町	25	2.8%	中津市	23	2.6%
国東市	549	大分市	219	39.9%	別府市	67	12.2%	日出町	67	12.2%	杵築市	59	10.7%	中津市	30	5.5%
姫島村	32	大分市	10	31.3%	中津市	5	15.6%	宇佐市	5	15.6%	国東市	5	15.6%	別府市	2	6.3%
日出町	654	大分市	281	43.0%	別府市	186	28.4%	杵築市	59	9.0%	国東市	32	4.9%	中津市	24	3.7%
九重町	199	玖珠町	54	27.1%	大分市	53	26.6%	日田市	33	16.6%	由布市	25	12.6%	別府市	16	8.0%
玖珠町	281	大分市	73	26.0%	日田市	63	22.4%	九重町	59	21.0%	別府市	41	14.6%	由布市	14	5.0%

第19表 大分県の男女別・年齢別死亡者数

[県計]

令和2年10月1日～令和3年9月30日

年 齢	計	男	女	年 齢	計	男	女	年 齢	計	男	女
合計	15,085	7,323	7,762								
0～4歳	17	11	6	35～39歳	47	28	19	70～74歳	1,245	848	397
0	12	7	5	35	11	5	6	70	177	112	65
1	2	1	1	36	2	2	0	71	236	166	70
2	2	2	0	37	11	7	4	72	298	204	94
3	1	1	0	38	12	7	5	73	265	183	82
4	0	0	0	39	11	7	4	74	269	183	86
5～9歳	3	1	2	40～44歳	68	44	24	75～79歳	1,420	892	528
5	1	1	0	40	10	9	1	75	187	117	70
6	0	0	0	41	14	9	5	76	249	158	91
7	1	0	1	42	9	6	3	77	294	192	102
8	0	0	0	43	13	8	5	78	328	205	123
9	1	0	1	44	22	12	10	79	362	220	142
10～14歳	5	2	3	45～49歳	108	65	43	80～84歳	2,125	1,252	873
10	1	0	1	45	20	15	5	80	374	230	144
11	0	0	0	46	14	9	5	81	368	225	143
12	0	0	0	47	19	9	10	82	377	213	164
13	2	0	2	48	27	16	11	83	466	263	203
14	2	2	0	49	28	16	12	84	540	321	219
15～19歳	12	6	6	50～54歳	140	89	51	85～89歳	3,178	1,553	1,625
15	0	0	0	50	34	23	11	85	585	316	269
16	0	0	0	51	29	14	15	86	603	314	289
17	2	1	1	52	22	15	7	87	636	311	325
18	4	1	3	53	26	18	8	88	701	334	367
19	6	4	2	54	29	19	10	89	653	278	375
20～24歳	23	13	10	55～59歳	224	144	80	90～94歳	3,185	1,121	2,064
20	6	5	1	55	37	24	13	90	709	304	405
21	7	3	4	56	58	39	19	91	660	253	407
22	4	2	2	57	46	32	14	92	647	215	432
23	2	1	1	58	39	25	14	93	617	204	413
24	4	2	2	59	44	24	20	94	552	145	407
25～29歳	20	15	5	60～64歳	345	239	106	95～99歳	1,775	427	1,348
25	3	2	1	60	57	37	20	95	537	154	383
26	7	5	2	61	51	38	13	96	414	107	307
27	3	1	2	62	77	52	25	97	368	76	292
28	3	3	0	63	61	44	17	98	280	56	224
29	4	4	0	64	99	68	31	99	176	34	142
30～34歳	30	22	8	65～69歳	686	492	194	100歳以上	429	59	370
30	7	5	2	65	101	68	33				
31	7	4	3	66	122	84	38				
32	3	2	1	67	130	93	37				
33	7	7	0	68	171	129	42				
34	6	4	2	69	162	118	44				

《再掲》

年 齢	計	男	女	年 齢	計	男	女	年 齢	計	男	女
0～14歳	25	14	11	15～64歳	1,017	665	352	65歳以上	14,043	6,644	7,399
(%)	0.17%	0.19%	0.14%	(%)	6.74%	9.08%	4.53%	(%)	93.09%	90.73%	95.32%

第20表 市町村の年齢3区分別人口・割合及び人口指数

令和3年10月1日現在

	3区分年齢人口(人)				3区分年齢人口割合(%)			年少人口指数		老年人口指数		従属人口指数		老年化指数	
	S	A	B	C	A/S	B/S	C/S	A/B	順位	C/B	順位	(A+C)/B	順位	C/A	順位
	総数	0~14歳	15~64歳	65歳以上											
県計	1,113,749	133,723	604,273	375,753	12.01%	54.26%	33.74%	22.13%	-	62.18%	-	84.31%	-	280.99%	-
大分市	474,926	62,751	278,557	133,618	13.21%	58.65%	28.13%	22.53%	7	47.97%	18	70.50%	18	212.93%	18
別府市	113,916	11,810	61,868	40,238	10.37%	54.31%	35.32%	19.09%	16	65.04%	15	84.13%	15	340.71%	12
中津市	82,415	10,834	46,201	25,380	13.15%	56.06%	30.80%	23.45%	5	54.93%	17	78.38%	17	234.26%	16
日田市	61,699	7,558	31,708	22,433	12.25%	51.39%	36.36%	23.84%	4	70.75%	13	94.58%	13	296.81%	14
佐伯市	65,713	6,703	31,445	27,565	10.20%	47.85%	41.95%	21.32%	13	87.66%	8	108.98%	8	411.23%	7
臼杵市	35,328	3,618	16,839	14,871	10.24%	47.66%	42.09%	21.49%	12	88.31%	7	109.80%	7	411.03%	8
津久見市	15,651	1,321	7,154	7,176	8.44%	45.71%	45.85%	18.47%	18	100.31%	4	118.77%	5	543.22%	3
竹田市	19,858	1,724	8,428	9,706	8.68%	42.44%	48.88%	20.46%	15	115.16%	2	135.62%	2	562.99%	2
豊後高田市	21,935	2,457	10,931	8,547	11.20%	49.83%	38.97%	22.48%	8	78.19%	9	100.67%	9	347.86%	11
杵築市	27,343	2,921	13,779	10,643	10.68%	50.39%	38.92%	21.20%	14	77.24%	11	98.44%	11	364.36%	9
宇佐市	51,952	5,990	26,525	19,437	11.53%	51.06%	37.41%	22.58%	6	73.28%	12	95.86%	12	324.49%	13
豊後大野市	33,101	3,242	14,980	14,879	9.79%	45.26%	44.95%	21.64%	10	99.33%	5	120.97%	4	458.95%	5
由布市	32,445	4,186	17,093	11,166	12.90%	52.68%	34.42%	24.49%	2	65.32%	14	89.81%	14	266.75%	15
国東市	25,674	2,303	12,179	11,192	8.97%	47.44%	43.59%	18.91%	17	91.90%	6	110.81%	6	485.97%	4
姫島村	1,674	130	604	940	7.77%	36.08%	56.15%	21.52%	11	155.63%	1	177.15%	1	723.08%	1
日出町	27,656	3,760	15,285	8,611	13.60%	55.27%	31.14%	24.60%	1	56.34%	16	80.94%	16	229.02%	17
九重町	8,350	874	3,640	3,836	10.47%	43.59%	45.94%	24.01%	3	105.38%	3	129.40%	3	438.90%	6
玖珠町	14,113	1,541	7,057	5,515	10.92%	50.00%	39.08%	21.84%	9	78.15%	10	99.99%	10	357.88%	10

第21表 市町村別・男女別・年齢別人口

令和3年10月1日現在

[県計]

年齢	計	男	女	年齢	計	男	女	年齢	計	男	女
合計	1,113,749	529,067	584,682								
0～4歳	38,542	19,618	18,924	35～39歳	60,061	30,322	29,739	70～74歳	98,477	46,225	52,252
0	7,055	3,616	3,439	35	11,401	5,838	5,563	70	18,787	8,950	9,837
1	7,430	3,733	3,697	36	11,697	5,873	5,824	71	19,304	9,116	10,188
2	7,604	3,931	3,673	37	12,108	6,120	5,988	72	21,267	9,999	11,268
3	8,067	4,028	4,039	38	12,458	6,314	6,144	73	20,486	9,587	10,899
4	8,386	4,310	4,076	39	12,397	6,177	6,220	74	18,633	8,573	10,060
5～9歳	45,978	23,656	22,322	40～44歳	68,209	34,393	33,816	75～79歳	64,545	28,070	36,475
5	9,599	4,957	4,642	40	12,599	6,279	6,320	75	11,368	5,059	6,309
6	8,735	4,459	4,276	41	13,274	6,699	6,575	76	12,268	5,386	6,882
7	8,960	4,570	4,390	42	13,781	6,944	6,837	77	14,296	6,229	8,067
8	9,219	4,797	4,422	43	13,943	7,057	6,886	78	13,226	5,721	7,505
9	9,465	4,873	4,592	44	14,612	7,414	7,198	79	13,387	5,675	7,712
10～14歳	49,203	25,135	24,068	45～49歳	77,733	38,737	38,996	80～84歳	56,273	22,578	33,695
10	9,700	4,907	4,793	45	15,271	7,614	7,657	80	13,238	5,546	7,692
11	9,717	4,934	4,783	46	15,321	7,628	7,693	81	11,530	4,766	6,764
12	9,886	5,021	4,865	47	15,820	7,908	7,912	82	10,060	4,063	5,997
13	10,041	5,190	4,851	48	16,025	7,976	8,049	83	10,421	4,061	6,360
14	9,859	5,083	4,776	49	15,296	7,611	7,685	84	11,024	4,142	6,882
15～19歳	48,566	25,228	23,338	50～54歳	71,268	34,635	36,633	85～89歳	42,554	14,739	27,815
15	10,024	5,105	4,919	50	14,792	7,212	7,580	85	9,682	3,522	6,160
16	9,858	5,164	4,694	51	14,119	6,938	7,181	86	9,392	3,357	6,035
17	9,977	5,229	4,748	52	14,377	6,967	7,410	87	8,460	2,840	5,620
18	9,545	4,881	4,664	53	13,789	6,703	7,086	88	8,012	2,716	5,296
19	9,162	4,849	4,313	54	14,191	6,815	7,376	89	7,008	2,304	4,704
20～24歳	47,852	24,765	23,087	55～59歳	64,103	30,624	33,479	90～94歳	23,216	6,448	16,768
20	9,579	5,021	4,558	55	10,488	5,048	5,440	90	6,399	1,940	4,459
21	9,436	4,949	4,487	56	13,812	6,625	7,187	91	5,421	1,538	3,883
22	9,092	4,618	4,474	57	13,336	6,349	6,987	92	4,671	1,306	3,365
23	10,034	5,132	4,902	58	13,381	6,399	6,982	93	3,670	946	2,724
24	9,711	5,045	4,666	59	13,086	6,203	6,883	94	3,055	718	2,337
25～29歳	44,212	23,039	21,173	60～64歳	72,037	34,504	37,533	95～99歳	7,061	1,343	5,718
25	8,851	4,624	4,227	60	13,488	6,502	6,986	95	2,365	502	1,863
26	9,012	4,731	4,281	61	14,098	6,715	7,383	96	1,729	368	1,361
27	8,906	4,649	4,257	62	15,271	7,369	7,902	97	1,333	239	1,094
28	8,565	4,479	4,086	63	14,722	6,952	7,770	98	1,039	157	882
29	8,878	4,556	4,322	64	14,458	6,966	7,492	99	595	77	518
30～34歳	50,232	25,401	24,831	65～69歳	82,607	39,479	43,128	100歳以上	1,020	128	892
30	9,407	4,730	4,677	65	15,913	7,606	8,307				
31	9,529	4,903	4,626	66	16,028	7,646	8,382				
32	9,912	4,885	5,027	67	15,932	7,665	8,267				
33	10,345	5,260	5,085	68	17,125	8,238	8,887				
34	11,039	5,623	5,416	69	17,609	8,324	9,285				

《再掲》

年齢	計	男	女	年齢	計	男	女	年齢	計	男	女
0～14歳	133,723	68,409	65,314	15～64歳	604,273	301,648	302,625	65歳以上	375,753	159,010	216,743
(%)	12.01%	12.93%	11.17%	(%)	54.26%	57.02%	51.76%	(%)	33.74%	30.05%	37.07%

第21表 市町村別・男女別・年齢別人口

令和3年10月1日現在

[大分市]

年 齢	計	男	女	年 齢	計	男	女	年 齢	計	男	女
合計	474,926	228,238	246,688								
0～4歳	18,716	9,575	9,141	35～39歳	28,700	14,312	14,388	70～74歳	36,981	17,211	19,770
0	3,451	1,777	1,674	35	5,638	2,877	2,761	70	7,096	3,279	3,817
1	3,671	1,870	1,801	36	5,761	2,854	2,907	71	7,236	3,430	3,806
2	3,740	1,933	1,807	37	5,666	2,822	2,844	72	8,047	3,753	4,294
3	3,853	1,916	1,937	38	5,856	2,897	2,959	73	7,733	3,597	4,136
4	4,001	2,079	1,922	39	5,779	2,862	2,917	74	6,869	3,152	3,717
5～9歳	21,570	11,009	10,561	40～44歳	32,415	16,214	16,201	75～79歳	23,825	10,623	13,202
5	4,525	2,274	2,251	40	5,950	2,902	3,048	75	4,319	1,969	2,350
6	4,228	2,168	2,060	41	6,323	3,179	3,144	76	4,504	1,996	2,508
7	4,157	2,119	2,038	42	6,535	3,316	3,219	77	5,324	2,385	2,939
8	4,297	2,223	2,074	43	6,691	3,321	3,370	78	4,804	2,119	2,685
9	4,363	2,225	2,138	44	6,916	3,496	3,420	79	4,874	2,154	2,720
10～14歳	22,465	11,409	11,056	45～49歳	36,785	18,270	18,515	80～84歳	18,739	7,856	10,883
10	4,429	2,216	2,213	45	7,143	3,551	3,592	80	4,622	2,030	2,592
11	4,481	2,288	2,193	46	7,201	3,559	3,642	81	3,912	1,686	2,226
12	4,541	2,278	2,263	47	7,695	3,837	3,858	82	3,357	1,380	1,977
13	4,593	2,353	2,240	48	7,563	3,742	3,821	83	3,386	1,409	1,977
14	4,421	2,274	2,147	49	7,183	3,581	3,602	84	3,462	1,351	2,111
15～19歳	22,593	11,895	10,698	50～54歳	32,455	15,613	16,842	85～89歳	12,928	4,615	8,313
15	4,485	2,284	2,201	50	6,940	3,352	3,588	85	3,009	1,121	1,888
16	4,376	2,291	2,085	51	6,504	3,133	3,371	86	2,820	1,040	1,780
17	4,471	2,343	2,128	52	6,577	3,141	3,436	87	2,573	881	1,692
18	4,555	2,373	2,182	53	6,147	2,955	3,192	88	2,476	862	1,614
19	4,706	2,604	2,102	54	6,287	3,032	3,255	89	2,050	711	1,339
20～24歳	22,865	12,073	10,792	55～59歳	27,377	12,929	14,448	90～94歳	6,792	1,914	4,878
20	4,791	2,617	2,174	55	4,618	2,218	2,400	90	1,925	624	1,301
21	4,618	2,479	2,139	56	5,965	2,833	3,132	91	1,498	405	1,093
22	4,451	2,313	2,138	57	5,665	2,625	3,040	92	1,393	412	981
23	4,619	2,417	2,202	58	5,645	2,650	2,995	93	1,102	267	835
24	4,386	2,247	2,139	59	5,484	2,603	2,881	94	874	206	668
25～29歳	22,332	11,517	10,815	60～64歳	28,763	13,565	15,198	95～99歳	2,089	423	1,666
25	4,329	2,242	2,087	60	5,528	2,618	2,910	95	687	164	523
26	4,623	2,394	2,229	61	5,669	2,672	2,997	96	501	112	389
27	4,610	2,411	2,199	62	6,143	2,934	3,209	97	393	74	319
28	4,271	2,221	2,050	63	5,757	2,660	3,097	98	322	51	271
29	4,499	2,249	2,250	64	5,666	2,681	2,985	99	186	22	164
30～34歳	24,272	12,140	12,132	65～69歳	31,945	15,045	16,900	100歳以上	319	30	289
30	4,698	2,342	2,356	65	6,356	3,016	3,340				
31	4,648	2,367	2,281	66	6,201	2,870	3,331				
32	4,750	2,351	2,399	67	6,073	2,861	3,212				
33	4,971	2,451	2,520	68	6,703	3,198	3,505				
34	5,205	2,629	2,576	69	6,612	3,100	3,512				

《再掲》

年 齢	計	男	女	年 齢	計	男	女	年 齢	計	男	女
0～14歳	62,751	31,993	30,758	15～64歳	278,557	138,528	140,029	65歳以上	133,618	57,717	75,901
(%)	13.21%	14.02%	12.47%	(%)	58.65%	60.69%	56.76%	(%)	28.13%	25.29%	30.77%

第21表 市町村別・男女別・年齢別人口

令和3年10月1日現在

[別府市]

年齢	計	男	女	年齢	計	男	女	年齢	計	男	女
合計	113,916	51,684	62,232								
0～4歳	3,446	1,726	1,720	35～39歳	5,492	2,680	2,812	70～74歳	10,339	4,485	5,854
0	640	333	307	35	1,072	527	545	70	1,857	829	1,028
1	661	319	342	36	1,029	471	558	71	1,948	850	1,098
2	675	347	328	37	1,110	554	556	72	2,340	986	1,354
3	748	367	381	38	1,141	588	553	73	2,196	989	1,207
4	722	360	362	39	1,140	540	600	74	1,998	831	1,167
5～9歳	3,961	2,080	1,881	40～44歳	6,381	3,053	3,328	75～79歳	7,669	3,128	4,541
5	820	445	375	40	1,120	518	602	75	1,403	590	813
6	720	375	345	41	1,204	561	643	76	1,490	621	869
7	782	359	423	42	1,312	623	689	77	1,738	694	1,044
8	824	475	349	43	1,291	647	644	78	1,495	630	865
9	815	426	389	44	1,454	704	750	79	1,543	593	950
10～14歳	4,403	2,254	2,149	45～49歳	7,627	3,664	3,963	80～84歳	6,390	2,452	3,938
10	860	440	420	45	1,434	684	750	80	1,523	587	936
11	905	443	462	46	1,483	701	782	81	1,327	517	810
12	864	442	422	47	1,573	794	779	82	1,137	442	695
13	881	439	442	48	1,548	722	826	83	1,147	442	705
14	893	490	403	49	1,589	763	826	84	1,256	464	792
15～19歳	5,685	2,864	2,821	50～54歳	7,326	3,433	3,893	85～89歳	4,827	1,610	3,217
15	944	487	457	50	1,441	663	778	85	1,065	342	723
16	960	515	445	51	1,436	684	752	86	1,044	379	665
17	910	482	428	52	1,523	707	816	87	993	327	666
18	1,241	589	652	53	1,467	693	774	88	916	305	611
19	1,630	791	839	54	1,459	686	773	89	809	257	552
20～24歳	6,641	3,250	3,391	55～59歳	6,514	3,004	3,510	90～94歳	2,390	619	1,771
20	1,735	798	937	55	1,054	497	557	90	661	171	490
21	1,577	750	827	56	1,441	662	779	91	556	173	383
22	1,389	687	702	57	1,374	648	726	92	500	135	365
23	1,021	491	530	58	1,355	618	737	93	361	94	267
24	919	524	395	59	1,290	579	711	94	312	46	266
25～29歳	4,605	2,210	2,395	60～64歳	6,950	3,241	3,709	95～99歳	755	135	620
25	959	460	499	60	1,363	665	698	95	244	47	197
26	891	411	480	61	1,330	626	704	96	191	47	144
27	994	457	537	62	1,427	662	765	97	141	10	131
28	953	494	459	63	1,436	649	787	98	127	28	99
29	808	388	420	64	1,394	639	755	99	52	3	49
30～34歳	4,647	2,185	2,462	65～69歳	7,772	3,596	4,176	100歳以上	96	15	81
30	872	389	483	65	1,450	671	779				
31	915	442	473	66	1,438	673	765				
32	880	410	470	67	1,542	715	827				
33	937	448	489	68	1,586	734	852				
34	1,043	496	547	69	1,756	803	953				

《再掲》

年齢	計	男	女	年齢	計	男	女	年齢	計	男	女
0～14歳	11,810	6,060	5,750	15～64歳	61,868	29,584	32,284	65歳以上	40,238	16,040	24,198
(%)	10.37%	11.73%	9.24%	(%)	54.31%	57.24%	51.88%	(%)	35.32%	31.03%	38.88%

第21表 市町村別・男女別・年齢別人口

令和3年10月1日現在

[中津市]

年齢	計	男	女	年齢	計	男	女	年齢	計	男	女
合計	82,415	40,160	42,255								
0～4歳	3,192	1,601	1,591	35～39歳	5,108	2,735	2,373	70～74歳	6,737	3,104	3,633
0	602	310	292	35	975	525	450	70	1,284	642	642
1	651	324	327	36	1,001	553	448	71	1,401	637	764
2	601	288	313	37	1,035	530	505	72	1,412	651	761
3	647	317	330	38	1,071	569	502	73	1,341	605	736
4	691	362	329	39	1,026	558	468	74	1,299	569	730
5～9歳	3,739	1,919	1,820	40～44歳	5,064	2,680	2,384	75～79歳	4,384	1,915	2,469
5	813	418	395	40	957	525	432	75	757	344	413
6	718	376	342	41	1,006	536	470	76	808	366	442
7	715	350	365	42	1,072	534	538	77	953	447	506
8	784	401	383	43	1,014	542	472	78	926	370	556
9	709	374	335	44	1,015	543	472	79	940	388	552
10～14歳	3,903	1,997	1,906	45～49歳	5,733	2,961	2,772	80～84歳	3,790	1,455	2,335
10	818	406	412	45	1,095	593	502	80	885	372	513
11	783	398	385	46	1,142	593	549	81	795	320	475
12	714	384	330	47	1,166	590	576	82	662	262	400
13	841	460	381	48	1,208	592	616	83	687	254	433
14	747	349	398	49	1,122	593	529	84	761	247	514
15～19歳	3,387	1,715	1,672	50～54歳	5,265	2,639	2,626	85～89歳	2,821	915	1,906
15	790	379	411	50	1,070	518	552	85	661	244	417
16	727	345	382	51	1,039	559	480	86	619	213	406
17	725	355	370	52	1,041	494	547	87	578	172	406
18	666	351	315	53	1,020	518	502	88	540	173	367
19	479	285	194	54	1,095	550	545	89	423	113	310
20～24歳	3,623	1,997	1,626	55～59歳	4,633	2,241	2,392	90～94歳	1,453	366	1,087
20	584	364	220	55	831	414	417	90	401	90	311
21	683	364	319	56	982	460	522	91	360	104	256
22	643	351	292	57	971	488	483	92	324	78	246
23	843	447	396	58	931	430	501	93	191	54	137
24	870	471	399	59	918	449	469	94	177	40	137
25～29歳	3,744	2,138	1,606	60～64歳	5,259	2,533	2,726	95～99歳	431	71	360
25	753	448	305	60	954	467	487	95	145	34	111
26	787	452	335	61	1,056	508	548	96	113	13	100
27	672	373	299	62	1,128	544	584	97	78	16	62
28	746	424	322	63	1,097	520	577	98	70	9	61
29	786	441	345	64	1,024	494	530	99	25	-1	26
30～34歳	4,385	2,424	1,961	65～69歳	5,711	2,746	2,965	100歳以上	53	8	45
30	801	444	357	65	1,122	517	605				
31	822	457	365	66	1,164	572	592				
32	859	483	376	67	1,070	551	519				
33	867	483	384	68	1,219	569	650				
34	1,036	557	479	69	1,136	537	599				

《再掲》

年齢	計	男	女	年齢	計	男	女	年齢	計	男	女
0～14歳	10,834	5,517	5,317	15～64歳	46,201	24,063	22,138	65歳以上	25,380	10,580	14,800
(%)	13.15%	13.74%	12.58%	(%)	56.06%	59.92%	52.39%	(%)	30.80%	26.34%	35.03%

第21表 市町村別・男女別・年齢別人口

令和3年10月1日現在

[日田市]

年 齢	計	男	女	年 齢	計	男	女	年 齢	計	男	女
合計	61,699	29,269	32,430								
0～4歳	2,095	1,067	1,028	35～39歳	2,931	1,472	1,459	70～74歳	5,708	2,722	2,986
0	404	215	189	35	536	292	244	70	1,131	576	555
1	383	191	192	36	543	271	272	71	1,168	563	605
2	408	210	198	37	595	292	303	72	1,276	616	660
3	440	219	221	38	594	288	306	73	1,105	484	621
4	460	232	228	39	663	329	334	74	1,028	483	545
5～9歳	2,564	1,328	1,236	40～44歳	3,632	1,841	1,791	75～79歳	3,618	1,576	2,042
5	559	306	253	40	699	353	346	75	627	255	372
6	466	214	252	41	705	360	345	76	710	318	392
7	458	241	217	42	683	356	327	77	761	346	415
8	499	270	229	43	748	364	384	78	758	344	414
9	582	297	285	44	797	408	389	79	762	313	449
10～14歳	2,899	1,501	1,398	45～49歳	3,984	1,962	2,022	80～84歳	3,387	1,326	2,061
10	541	277	264	45	807	410	397	80	756	300	456
11	568	291	277	46	790	381	409	81	677	271	406
12	600	318	282	47	781	396	385	82	630	269	361
13	588	290	298	48	813	411	402	83	657	237	420
14	602	325	277	49	793	364	429	84	667	249	418
15～19歳	2,566	1,286	1,280	50～54歳	3,921	1,960	1,961	85～89歳	2,613	920	1,693
15	588	289	299	50	780	371	409	85	593	198	395
16	595	323	272	51	764	396	368	86	563	220	343
17	618	322	296	52	772	399	373	87	542	180	362
18	444	206	238	53	778	407	371	88	489	189	300
19	321	146	175	54	827	387	440	89	426	133	293
20～24歳	1,945	957	988	55～59歳	3,866	1,911	1,955	90～94歳	1,516	402	1,114
20	247	106	141	55	642	312	330	90	440	127	313
21	299	167	132	56	836	422	414	91	339	93	246
22	374	190	184	57	783	413	370	92	278	65	213
23	492	227	265	58	828	401	427	93	252	74	178
24	533	267	266	59	777	363	414	94	207	43	164
25～29歳	1,871	1,020	851	60～64歳	4,520	2,271	2,249	95～99歳	457	79	378
25	358	182	176	60	869	433	436	95	163	34	129
26	384	233	151	61	866	437	429	96	112	28	84
27	361	201	160	62	954	493	461	97	88	1	87
28	348	177	171	63	918	451	467	98	47	11	36
29	420	227	193	64	913	457	456	99	47	5	42
30～34歳	2,472	1,219	1,253	65～69歳	5,074	2,443	2,631	100歳以上	60	6	54
30	484	224	260	65	928	428	500				
31	445	239	206	66	1,035	510	525				
32	498	226	272	67	1,001	477	524				
33	528	272	256	68	1,011	511	500				
34	517	258	259	69	1,099	517	582				

《再掲》

年 齢	計	男	女	年 齢	計	男	女	年 齢	計	男	女
0～14歳	7,558	3,896	3,662	15～64歳	31,708	15,899	15,809	65歳以上	22,433	9,474	12,959
(%)	12.25%	13.31%	11.29%	(%)	51.39%	54.32%	48.75%	(%)	36.36%	32.37%	39.96%

第21表 市町村別・男女別・年齢別人口

令和3年10月1日現在

[佐伯市]

年 齢	計	男	女	年 齢	計	男	女	年 齢	計	男	女
合計	65,713	30,394	35,319								
0～4歳	1,791	892	899	35～39歳	3,012	1,549	1,463	70～74歳	6,836	3,167	3,669
0	293	144	149	35	529	251	278	70	1,284	599	685
1	349	170	179	36	578	296	282	71	1,347	642	705
2	366	178	188	37	644	344	300	72	1,431	666	765
3	369	182	187	38	622	337	285	73	1,460	660	800
4	414	218	196	39	639	321	318	74	1,314	600	714
5～9歳	2,378	1,232	1,146	40～44歳	3,593	1,809	1,784	75～79歳	4,666	1,984	2,682
5	469	241	228	40	641	323	318	75	823	364	459
6	431	222	209	41	696	347	349	76	904	403	501
7	475	262	213	42	711	345	366	77	939	400	539
8	456	239	217	43	782	396	386	78	1,007	404	603
9	547	268	279	44	763	398	365	79	993	413	580
10～14歳	2,534	1,277	1,257	45～49歳	4,087	2,020	2,067	80～84歳	4,408	1,708	2,700
10	481	247	234	45	790	361	429	80	1,020	412	608
11	494	240	254	46	793	427	366	81	856	345	511
12	525	266	259	47	844	398	446	82	828	341	487
13	490	259	231	48	888	449	439	83	812	284	528
14	544	265	279	49	772	385	387	84	892	326	566
15～19歳	2,329	1,178	1,151	50～54歳	3,959	1,891	2,068	85～89歳	3,307	1,101	2,206
15	558	279	279	50	847	425	422	85	722	270	452
16	551	287	264	51	782	353	429	86	802	253	549
17	554	282	272	52	787	381	406	87	655	206	449
18	410	203	207	53	749	361	388	88	610	206	404
19	256	127	129	54	794	371	423	89	518	166	352
20～24歳	1,818	878	940	55～59歳	3,929	1,866	2,063	90～94歳	1,861	512	1,349
20	251	105	146	55	570	240	330	90	521	149	372
21	300	165	135	56	886	448	438	91	426	102	324
22	290	135	155	57	805	384	421	92	366	120	246
23	480	243	237	58	828	397	431	93	274	61	213
24	497	230	267	59	840	397	443	94	274	80	194
25～29歳	1,715	963	752	60～64歳	4,627	2,181	2,446	95～99歳	544	99	445
25	382	210	172	60	822	363	459	95	196	34	162
26	294	168	126	61	942	451	491	96	99	26	73
27	329	195	134	62	949	430	519	97	113	17	96
28	326	159	167	63	928	441	487	98	103	17	86
29	384	231	153	64	986	496	490	99	33	5	28
30～34歳	2,376	1,252	1,124	65～69歳	5,852	2,820	3,032	100歳以上	91	15	76
30	424	232	192	65	1,147	553	594				
31	454	256	198	66	1,136	576	560				
32	442	219	223	67	1,146	546	600				
33	498	251	247	68	1,151	530	621				
34	558	294	264	69	1,272	615	657				

《再掲》

年 齢	計	男	女	年 齢	計	男	女	年 齢	計	男	女
0～14歳	6,703	3,401	3,302	15～64歳	31,445	15,587	15,858	65歳以上	27,565	11,406	16,159
(%)	10.20%	11.19%	9.35%	(%)	47.85%	51.28%	44.90%	(%)	41.95%	37.53%	45.75%

第21表 市町村別・男女別・年齢別人口

令和3年10月1日現在

[臼杵市]

年 齢	計	男	女	年 齢	計	男	女	年 齢	計	男	女
合計	35,328	16,629	18,699								
0～4歳	874	441	433	35～39歳	1,568	819	749	70～74歳	3,895	1,880	2,015
0	136	67	69	35	292	158	134	70	724	353	371
1	169	84	85	36	290	139	151	71	746	363	383
2	168	78	90	37	334	180	154	72	815	396	419
3	176	93	83	38	346	193	153	73	837	424	413
4	225	119	106	39	306	149	157	74	773	344	429
5～9歳	1,260	661	599	40～44歳	1,864	987	877	75～79歳	2,553	1,080	1,473
5	256	136	120	40	327	165	162	75	437	186	251
6	206	102	104	41	361	194	167	76	488	199	289
7	270	158	112	42	381	193	188	77	588	243	345
8	273	136	137	43	388	221	167	78	510	232	278
9	255	129	126	44	407	214	193	79	530	220	310
10～14歳	1,484	783	701	45～49歳	2,279	1,122	1,157	80～84歳	2,302	943	1,359
10	289	152	137	45	480	227	253	80	549	242	307
11	299	159	140	46	465	232	233	81	472	196	276
12	277	130	147	47	431	218	213	82	391	159	232
13	311	167	144	48	470	240	230	83	429	161	268
14	308	175	133	49	433	205	228	84	461	185	276
15～19歳	1,296	666	630	50～54歳	2,058	1,023	1,035	85～89歳	1,851	614	1,237
15	277	142	135	50	432	227	205	85	404	142	262
16	279	142	137	51	408	199	209	86	406	140	266
17	291	155	136	52	431	215	216	87	339	103	236
18	265	131	134	53	392	188	204	88	370	123	247
19	184	96	88	54	395	194	201	89	332	106	226
20～24歳	1,106	587	519	55～59歳	2,061	985	1,076	90～94歳	976	279	697
20	251	127	124	55	356	185	171	90	258	89	169
21	163	79	84	56	419	195	224	91	203	72	131
22	214	125	89	57	412	210	202	92	223	52	171
23	227	115	112	58	448	227	221	93	177	42	135
24	251	141	110	59	426	168	258	94	115	24	91
25～29歳	914	454	460	60～64歳	2,520	1,223	1,297	95～99歳	284	58	226
25	201	104	97	60	477	231	246	95	119	29	90
26	184	95	89	61	512	242	270	96	56	17	39
27	167	79	88	62	499	249	250	97	65	11	54
28	162	66	96	63	536	254	282	98	28	6	22
29	200	110	90	64	496	247	249	99	16	-5	21
30～34歳	1,173	611	562	65～69歳	2,963	1,401	1,562	100歳以上	47	12	35
30	196	106	90	65	606	283	323				
31	219	115	104	66	577	264	313				
32	249	132	117	67	587	292	295				
33	246	121	125	68	583	278	305				
34	263	137	126	69	610	284	326				

《再掲》

年 齢	計	男	女	年 齢	計	男	女	年 齢	計	男	女
0～14歳	3,618	1,885	1,733	15～64歳	16,839	8,477	8,362	65歳以上	14,871	6,267	8,604
(%)	10.24%	11.34%	9.27%	(%)	47.66%	50.98%	44.72%	(%)	42.09%	37.69%	46.01%

第21表 市町村別・男女別・年齢別人口

令和3年10月1日現在

[津久見市]

年齢	計	男	女	年齢	計	男	女	年齢	計	男	女
合計	15,651	7,326	8,325								
0～4歳	327	160	167	35～39歳	580	288	292	70～74歳	1,906	921	985
0	58	31	27	35	97	46	51	70	346	183	163
1	50	26	24	36	107	61	46	71	386	186	200
2	69	30	39	37	144	64	80	72	398	186	212
3	74	35	39	38	114	69	45	73	397	189	208
4	76	38	38	39	118	48	70	74	379	177	202
5～9歳	455	226	229	40～44歳	790	387	403	75～79歳	1,183	528	655
5	80	53	27	40	176	100	76	75	198	108	90
6	84	35	49	41	123	51	72	76	247	102	145
7	81	34	47	42	148	69	79	77	259	115	144
8	106	51	55	43	143	72	71	78	253	97	156
9	104	53	51	44	200	95	105	79	226	106	120
10～14歳	539	283	256	45～49歳	987	514	473	80～84歳	1,114	448	666
10	113	62	51	45	186	93	93	80	286	129	157
11	103	48	55	46	184	83	101	81	231	87	144
12	108	56	52	47	215	121	94	82	179	65	114
13	115	73	42	48	218	125	93	83	204	88	116
14	100	44	56	49	184	92	92	84	214	79	135
15～19歳	548	297	251	50～54歳	865	427	438	85～89歳	857	290	567
15	131	63	68	50	182	79	103	85	208	68	140
16	120	68	52	51	177	99	78	86	189	72	117
17	106	70	36	52	171	84	87	87	160	56	104
18	108	45	63	53	164	84	80	88	138	45	93
19	83	51	32	54	171	81	90	89	162	49	113
20～24歳	483	258	225	55～59歳	915	443	472	90～94歳	504	142	362
20	72	39	33	55	139	67	72	90	132	33	99
21	110	60	50	56	186	80	106	91	130	43	87
22	52	36	16	57	196	95	101	92	98	29	69
23	123	57	66	58	203	110	93	93	74	28	46
24	126	66	60	59	191	91	100	94	70	9	61
25～29歳	369	189	180	60～64歳	1,167	544	623	95～99歳	136	25	111
25	84	53	31	60	220	112	108	95	42	1	41
26	88	45	43	61	198	83	115	96	22	12	10
27	68	37	31	62	267	117	150	97	27	6	21
28	63	24	39	63	243	101	142	98	25	0	25
29	66	30	36	64	239	131	108	99	20	6	14
30～34歳	450	237	213	65～69歳	1,465	718	747	100歳以上	11	1	10
30	67	34	33	65	253	118	135				
31	89	50	39	66	272	135	137				
32	86	40	46	67	313	159	154				
33	98	58	40	68	305	146	159				
34	110	55	55	69	322	160	162				

《再掲》

年齢	計	男	女	年齢	計	男	女	年齢	計	男	女
0～14歳	1,321	669	652	15～64歳	7,154	3,584	3,570	65歳以上	7,176	3,073	4,103
(%)	8.44%	9.13%	7.83%	(%)	45.71%	48.92%	42.88%	(%)	45.85%	41.95%	49.29%

第21表 市町村別・男女別・年齢別人口

令和3年10月1日現在

[竹田市]

年齢	計	男	女	年齢	計	男	女	年齢	計	男	女
合計	19,858	9,300	10,558								
0～4歳	438	238	200	35～39歳	801	410	391	70～74歳	2,292	1,174	1,118
0	68	39	29	35	142	78	64	70	445	240	205
1	93	49	44	36	174	94	80	71	434	221	213
2	81	42	39	37	147	79	68	72	519	268	251
3	80	49	31	38	174	74	100	73	477	236	241
4	116	59	57	39	164	85	79	74	417	209	208
5～9歳	574	303	271	40～44歳	883	457	426	75～79歳	1,403	594	809
5	104	57	47	40	165	86	79	75	200	90	110
6	117	66	51	41	168	84	84	76	253	126	127
7	116	55	61	42	158	77	81	77	317	123	194
8	115	56	59	43	192	102	90	78	309	125	184
9	122	69	53	44	200	108	92	79	324	130	194
10～14歳	712	363	349	45～49歳	961	489	472	80～84歳	1,544	595	949
10	136	70	66	45	190	97	93	80	313	112	201
11	143	78	65	46	180	98	82	81	313	121	192
12	143	74	69	47	219	105	114	82	295	113	182
13	137	59	78	48	181	97	84	83	303	129	174
14	153	82	71	49	191	92	99	84	320	120	200
15～19歳	691	367	324	50～54歳	965	476	489	85～89歳	1,381	511	870
15	175	91	84	50	193	101	92	85	310	122	188
16	165	87	78	51	181	96	85	86	288	109	179
17	179	102	77	52	182	95	87	87	298	90	208
18	106	58	48	53	188	91	97	88	262	102	160
19	66	29	37	54	221	93	128	89	223	88	135
20～24歳	503	244	259	55～59歳	1,045	519	526	90～94歳	878	247	631
20	72	26	46	55	148	84	64	90	237	70	167
21	68	31	37	56	191	90	101	91	241	76	165
22	88	39	49	57	229	109	120	92	160	48	112
23	140	75	65	58	245	121	124	93	133	29	104
24	135	73	62	59	232	115	117	94	107	24	83
25～29歳	454	263	191	60～64歳	1,545	769	776	95～99歳	277	57	220
25	79	57	22	60	285	142	143	95	85	23	62
26	121	62	59	61	291	147	144	96	90	17	73
27	77	44	33	62	307	151	156	97	40	11	29
28	108	64	44	63	339	167	172	98	37	3	34
29	69	36	33	64	323	162	161	99	25	3	22
30～34歳	580	285	295	65～69歳	1,884	937	947	100歳以上	47	2	45
30	100	59	41	65	339	159	180				
31	76	42	34	66	381	189	192				
32	121	61	60	67	347	177	170				
33	152	72	80	68	396	204	192				
34	131	51	80	69	421	208	213				

《再掲》

年齢	計	男	女	年齢	計	男	女	年齢	計	男	女
0～14歳	1,724	904	820	15～64歳	8,428	4,279	4,149	65歳以上	9,706	4,117	5,589
(%)	8.68%	9.72%	7.77%	(%)	42.44%	46.01%	39.30%	(%)	48.88%	44.27%	52.94%

第21表 市町村別・男女別・年齢別人口

令和3年10月1日現在

[豊後高田市]

年齢	計	男	女	年齢	計	男	女	年齢	計	男	女
合計	21,935	10,461	11,474								
0～4歳	771	399	372	35～39歳	1,044	540	504	70～74歳	2,137	1,064	1,073
0	159	83	76	35	201	98	103	70	453	233	220
1	163	92	71	36	210	99	111	71	425	217	208
2	150	79	71	37	226	107	119	72	444	213	231
3	153	75	78	38	217	111	106	73	452	226	226
4	146	70	76	39	190	125	65	74	363	175	188
5～9歳	836	447	389	40～44歳	1,208	629	579	75～79歳	1,314	549	765
5	190	114	76	40	236	106	130	75	218	99	119
6	148	87	61	41	238	125	113	76	260	105	155
7	166	79	87	42	250	145	105	77	304	129	175
8	177	84	93	43	237	115	122	78	265	103	162
9	155	83	72	44	247	138	109	79	267	113	154
10～14歳	850	454	396	45～49歳	1,291	685	606	80～84歳	1,399	532	867
10	179	95	84	45	273	133	140	80	340	148	192
11	167	83	84	46	274	157	117	81	248	100	148
12	162	99	63	47	242	121	121	82	253	88	165
13	178	89	89	48	259	143	116	83	303	106	197
14	164	88	76	49	243	131	112	84	255	90	165
15～19歳	748	412	336	50～54歳	1,290	655	635	85～89歳	1,125	410	715
15	190	104	86	50	269	132	137	85	251	95	156
16	149	82	67	51	276	148	128	86	262	93	169
17	176	95	81	52	246	131	115	87	188	66	122
18	147	83	64	53	249	122	127	88	221	81	140
19	86	48	38	54	250	122	128	89	203	75	128
20～24歳	883	405	478	55～59歳	1,186	609	577	90～94歳	593	164	429
20	142	59	83	55	167	84	83	90	130	40	90
21	188	95	93	56	240	128	112	91	147	48	99
22	139	51	88	57	269	131	138	92	133	33	100
23	204	104	100	58	252	140	112	93	121	21	100
24	210	96	114	59	258	126	132	94	62	22	40
25～29歳	828	412	416	60～64歳	1,526	758	768	95～99歳	192	41	151
25	158	70	88	60	265	133	132	95	61	13	48
26	120	52	68	61	288	143	145	96	58	13	45
27	179	94	85	62	339	169	170	97	43	9	34
28	203	112	91	63	321	162	159	98	15	5	10
29	168	84	84	64	313	151	162	99	15	1	14
30～34歳	927	453	474	65～69歳	1,763	843	920	100歳以上	24	0	24
30	145	66	79	65	328	166	162				
31	189	100	89	66	331	153	178				
32	203	90	113	67	356	173	183				
33	175	91	84	68	352	169	183				
34	215	106	109	69	396	182	214				

《再掲》

年齢	計	男	女	年齢	計	男	女	年齢	計	男	女
0～14歳	2,457	1,300	1,157	15～64歳	10,931	5,558	5,373	65歳以上	8,547	3,603	4,944
(%)	11.20%	12.43%	10.08%	(%)	49.83%	53.13%	46.83%	(%)	38.97%	34.44%	43.09%

第21表 市町村別・男女別・年齢別人口

令和3年10月1日現在

[杵築市]

年齢	計	男	女	年齢	計	男	女	年齢	計	男	女
合計	27,343	13,167	14,176								
0～4歳	775	397	378	35～39歳	1,395	737	658	70～74歳	2,695	1,355	1,340
0	136	64	72	35	239	134	105	70	536	269	267
1	116	54	62	36	269	135	134	71	512	262	250
2	147	86	61	37	283	147	136	72	564	288	276
3	194	96	98	38	322	169	153	73	545	262	283
4	182	97	85	39	282	152	130	74	538	274	264
5～9歳	986	502	484	40～44歳	1,596	835	761	75～79歳	1,715	755	960
5	196	101	95	40	313	168	145	75	282	138	144
6	180	89	91	41	312	152	160	76	296	132	164
7	216	109	107	42	318	170	148	77	377	149	228
8	185	96	89	43	330	185	145	78	399	174	225
9	209	107	102	44	323	160	163	79	361	162	199
10～14歳	1,160	613	547	45～49歳	1,769	903	866	80～84歳	1,586	621	965
10	198	105	93	45	319	162	157	80	355	149	206
11	221	123	98	46	352	188	164	81	298	113	185
12	242	119	123	47	350	165	185	82	282	106	176
13	244	132	112	48	350	179	171	83	306	117	189
14	255	134	121	49	398	209	189	84	345	136	209
15～19歳	998	520	478	50～54歳	1,608	807	801	85～89歳	1,287	460	827
15	203	111	92	50	321	179	142	85	270	102	168
16	236	120	116	51	299	156	143	86	307	111	196
17	214	101	113	52	328	161	167	87	238	96	142
18	180	108	72	53	315	146	169	88	253	78	175
19	165	80	85	54	345	165	180	89	219	73	146
20～24歳	991	502	489	55～59歳	1,565	768	797	90～94歳	787	205	582
20	177	85	92	55	263	124	139	90	215	56	159
21	183	93	90	56	329	146	183	91	213	69	144
22	211	103	108	57	360	196	164	92	125	33	92
23	213	113	100	58	277	131	146	93	145	30	115
24	207	108	99	59	336	171	165	94	89	17	72
25～29歳	896	522	374	60～64歳	1,868	927	941	95～99歳	312	60	252
25	192	107	85	60	302	146	156	95	107	24	83
26	181	103	78	61	398	193	205	96	82	14	68
27	149	81	68	62	386	192	194	97	63	13	50
28	176	107	69	63	362	194	168	98	34	2	32
29	198	124	74	64	420	202	218	99	26	7	19
30～34歳	1,093	586	507	65～69歳	2,229	1,085	1,144	100歳以上	32	7	25
30	162	97	65	65	419	204	215				
31	241	132	109	66	439	224	215				
32	211	103	108	67	412	203	209				
33	254	143	111	68	484	231	253				
34	225	111	114	69	475	223	252				

《再掲》

年齢	計	男	女	年齢	計	男	女	年齢	計	男	女
0～14歳	2,921	1,512	1,409	15～64歳	13,779	7,107	6,672	65歳以上	10,643	4,548	6,095
(%)	10.68%	11.48%	9.94%	(%)	50.39%	53.98%	47.07%	(%)	38.92%	34.54%	43.00%

第21表 市町村別・男女別・年齢別人口

令和3年10月1日現在

[宇佐市]

年 齢	計	男	女	年 齢	計	男	女	年 齢	計	男	女
合計	51,952	24,517	27,435								
0～4歳	1,625	837	788	35～39歳	2,537	1,319	1,218	70～74歳	4,909	2,370	2,539
0	273	139	134	35	424	230	194	70	977	492	485
1	277	139	138	36	462	233	229	71	962	445	517
2	343	185	158	37	546	296	250	72	1,030	488	542
3	353	186	167	38	545	276	269	73	1,008	493	515
4	379	188	191	39	560	284	276	74	932	452	480
5～9歳	2,106	1,067	1,039	40～44歳	2,905	1,439	1,466	75～79歳	3,174	1,363	1,811
5	430	228	202	40	533	260	273	75	564	252	312
6	424	218	206	41	565	293	272	76	596	233	363
7	385	189	196	42	626	303	323	77	717	316	401
8	433	208	225	43	582	290	292	78	645	301	344
9	434	224	210	44	599	293	306	79	652	261	391
10～14歳	2,259	1,131	1,128	45～49歳	3,342	1,690	1,652	80～84歳	2,986	1,199	1,787
10	455	224	231	45	673	355	318	80	708	289	419
11	427	230	197	46	651	320	331	81	603	254	349
12	494	234	260	47	680	340	340	82	553	242	311
13	445	232	213	48	717	360	357	83	536	189	347
14	438	211	227	49	621	315	306	84	586	225	361
15～19歳	2,358	1,274	1,084	50～54歳	3,271	1,626	1,645	85～89歳	2,304	722	1,582
15	493	256	237	50	660	315	345	85	513	155	358
16	551	301	250	51	647	318	329	86	545	196	349
17	529	304	225	52	613	312	301	87	482	151	331
18	475	249	226	53	674	328	346	88	406	113	293
19	310	164	146	54	677	353	324	89	358	107	251
20～24歳	1,793	921	872	55～59歳	2,978	1,451	1,527	90～94歳	1,322	340	982
20	337	197	140	55	455	240	215	90	399	115	284
21	301	144	157	56	647	312	335	91	304	61	243
22	275	122	153	57	628	304	324	92	238	64	174
23	451	227	224	58	614	300	314	93	188	57	131
24	429	231	198	59	634	295	339	94	193	43	150
25～29歳	1,718	855	863	60～64歳	3,496	1,668	1,828	95～99歳	376	77	299
25	382	170	212	60	655	316	339	95	117	28	89
26	384	202	182	61	706	344	362	96	84	9	75
27	315	168	147	62	723	359	364	97	86	27	59
28	300	160	140	63	729	335	394	98	49	7	42
29	337	155	182	64	683	314	369	99	40	6	34
30～34歳	2,127	1,063	1,064	65～69歳	4,313	2,095	2,218	100歳以上	53	10	43
30	363	190	173	65	812	386	426				
31	398	193	205	66	872	417	455				
32	439	209	230	67	819	404	415				
33	466	241	225	68	876	450	426				
34	461	230	231	69	934	438	496				

《再掲》

年 齢	計	男	女	年 齢	計	男	女	年 齢	計	男	女
0～14歳	5,990	3,035	2,955	15～64歳	26,525	13,306	13,219	65歳以上	19,437	8,176	11,261
(%)	11.53%	12.38%	10.77%	(%)	51.06%	54.27%	48.18%	(%)	37.41%	33.35%	41.05%

第21表 市町村別・男女別・年齢別人口

令和3年10月1日現在

[豊後大野市]

年齢	計	男	女	年齢	計	男	女	年齢	計	男	女
合計	33,101	15,460	17,641								
0～4歳	813	409	404	35～39歳	1,363	698	665	70～74歳	3,578	1,772	1,806
0	141	75	66	35	223	116	107	70	665	345	320
1	176	94	82	36	249	133	116	71	701	351	350
2	149	83	66	37	295	130	165	72	755	372	383
3	180	77	103	38	294	170	124	73	730	355	375
4	167	80	87	39	302	149	153	74	727	349	378
5～9歳	1,131	591	540	40～44歳	1,639	851	788	75～79歳	2,228	963	1,265
5	256	128	128	40	339	192	147	75	367	159	208
6	166	81	85	41	307	158	149	76	445	206	239
7	260	154	106	42	331	159	172	77	453	191	262
8	199	91	108	43	311	163	148	78	441	198	243
9	250	137	113	44	351	179	172	79	522	209	313
10～14歳	1,298	664	634	45～49歳	1,854	911	943	80～84歳	2,324	931	1,393
10	249	126	123	45	386	199	187	80	471	192	279
11	253	118	135	46	367	185	182	81	487	216	271
12	262	137	125	47	329	157	172	82	402	165	237
13	256	143	113	48	405	204	201	83	431	159	272
14	278	140	138	49	367	166	201	84	533	199	334
15～19歳	1,256	645	611	50～54歳	1,734	883	851	85～89歳	2,135	776	1,359
15	280	147	133	50	390	219	171	85	465	189	276
16	264	128	136	51	345	180	165	86	463	155	308
17	252	129	123	52	333	159	174	87	382	151	231
18	246	127	119	53	338	169	169	88	420	133	287
19	214	114	100	54	328	156	172	89	405	148	257
20～24歳	1,014	504	510	55～59歳	1,794	846	948	90～94歳	1,277	373	904
20	206	111	95	55	285	131	154	90	291	92	199
21	167	80	87	56	342	162	180	91	318	85	233
22	188	101	87	57	378	173	205	92	283	96	187
23	242	103	139	58	366	167	199	93	195	44	151
24	211	109	102	59	423	213	210	94	190	56	134
25～29歳	889	474	415	60～64歳	2,360	1,158	1,202	95～99歳	374	69	305
25	185	108	77	60	407	210	197	95	131	17	114
26	180	104	76	61	436	220	216	96	91	21	70
27	206	94	112	62	528	253	275	97	71	22	49
28	152	84	68	63	486	243	243	98	50	4	46
29	166	84	82	64	503	232	271	99	31	5	26
30～34歳	1,077	522	555	65～69歳	2,909	1,418	1,491	100歳以上	54	2	52
30	182	87	95	65	542	277	265				
31	176	70	106	66	545	259	286				
32	237	105	132	67	519	250	269				
33	229	121	108	68	626	285	341				
34	253	139	114	69	677	347	330				

《再掲》

年齢	計	男	女	年齢	計	男	女	年齢	計	男	女
0～14歳	3,242	1,664	1,578	15～64歳	14,980	7,492	7,488	65歳以上	14,879	6,304	8,575
(%)	9.79%	10.76%	8.95%	(%)	45.26%	48.46%	42.45%	(%)	44.95%	40.78%	48.61%

第21表 市町村別・男女別・年齢別人口

令和3年10月1日現在

[由布市]

年齢	計	男	女	年齢	計	男	女	年齢	計	男	女
合計	32,445	15,443	17,002								
0～4歳	1,252	640	612	35～39歳	1,765	856	909	70～74歳	2,866	1,357	1,509
0	226	109	117	35	345	161	184	70	541	244	297
1	240	115	125	36	314	152	162	71	561	260	301
2	238	134	104	37	378	210	168	72	613	302	311
3	274	155	119	38	334	164	170	73	610	298	312
4	274	127	147	39	394	169	225	74	541	253	288
5～9歳	1,473	774	699	40～44歳	1,971	992	979	75～79歳	1,865	847	1,018
5	302	153	149	40	369	189	180	75	341	163	178
6	299	146	153	41	380	190	190	76	360	166	194
7	284	159	125	42	431	219	212	77	414	179	235
8	300	165	135	43	401	206	195	78	404	190	214
9	288	151	137	44	390	188	202	79	346	149	197
10～14歳	1,461	741	720	45～49歳	2,078	1,044	1,034	80～84歳	1,634	619	1,015
10	304	157	147	45	442	222	220	80	337	139	198
11	285	134	151	46	405	202	203	81	348	128	220
12	289	147	142	47	399	199	200	82	288	115	173
13	300	155	145	48	392	200	192	83	349	128	221
14	283	148	135	49	440	221	219	84	312	109	203
15～19歳	1,298	656	642	50～54歳	1,834	876	958	85～89歳	1,352	475	877
15	263	154	109	50	350	172	178	85	337	129	208
16	246	131	115	51	337	150	187	86	278	95	183
17	273	135	138	52	403	208	195	87	263	89	174
18	242	108	134	53	361	168	193	88	257	92	165
19	274	128	146	54	383	178	205	89	217	70	147
20～24歳	1,545	805	740	55～59歳	1,704	832	872	90～94歳	757	246	511
20	329	188	141	55	273	123	150	90	219	86	133
21	323	168	155	56	368	189	179	91	157	56	101
22	281	113	168	57	328	139	189	92	147	42	105
23	308	180	128	58	391	210	181	93	110	31	79
24	304	156	148	59	344	171	173	94	124	31	93
25～29歳	1,357	679	678	60～64歳	2,012	999	1,013	95～99歳	210	42	168
25	282	139	143	60	360	184	176	95	68	14	54
26	265	135	130	61	397	179	218	96	57	10	47
27	244	136	108	62	417	211	206	97	36	10	26
28	290	137	153	63	431	219	212	98	43	7	36
29	276	132	144	64	407	206	201	99	6	1	5
30～34歳	1,529	789	740	65～69歳	2,440	1,165	1,275	100歳以上	42	9	33
30	318	161	157	65	431	203	228				
31	283	147	136	66	461	210	251				
32	315	141	174	67	487	231	256				
33	293	164	129	68	520	278	242				
34	320	176	144	69	541	243	298				

《再掲》

年齢	計	男	女	年齢	計	男	女	年齢	計	男	女
0～14歳	4,186	2,155	2,031	15～64歳	17,093	8,528	8,565	65歳以上	11,166	4,760	6,406
(%)	12.90%	13.95%	11.95%	(%)	52.68%	55.22%	50.38%	(%)	34.42%	30.82%	37.68%

第21表 市町村別・男女別・年齢別人口

令和3年10月1日現在

[国東市]

年齢	計	男	女	年齢	計	男	女	年齢	計	男	女
合計	25,674	12,233	13,441								
0～4歳	575	290	285	35～39歳	1,035	544	491	70～74歳	2,708	1,310	1,398
0	104	51	53	35	230	119	111	70	516	245	271
1	112	51	61	36	164	96	68	71	526	246	280
2	104	55	49	37	192	111	81	72	562	289	273
3	124	66	58	38	218	104	114	73	576	286	290
4	131	67	64	39	231	114	117	74	528	244	284
5～9歳	821	436	385	40～44歳	1,240	637	603	75～79歳	1,824	819	1,005
5	162	84	78	40	242	111	131	75	316	143	173
6	162	80	82	41	220	130	90	76	326	147	179
7	144	68	76	42	257	135	122	77	395	175	220
8	164	93	71	43	255	130	125	78	384	167	217
9	189	111	78	44	266	131	135	79	403	187	216
10～14歳	907	446	461	45～49歳	1,574	810	764	80～84歳	1,805	728	1,077
10	179	95	84	45	317	172	145	80	385	154	231
11	152	67	85	46	321	153	168	81	384	174	210
12	185	93	92	47	302	152	150	82	268	94	174
13	197	82	115	48	315	171	144	83	374	147	227
14	194	109	85	49	319	162	157	84	394	159	235
15～19歳	807	425	382	50～54歳	1,510	729	781	85～89歳	1,519	514	1,005
15	171	98	73	50	275	137	138	85	324	122	202
16	217	111	106	51	269	142	127	86	301	101	200
17	193	105	88	52	333	150	183	87	332	114	218
18	136	69	67	53	316	160	156	88	278	96	182
19	90	42	48	54	317	140	177	89	284	81	203
20～24歳	888	472	416	55～59歳	1,518	751	767	90～94歳	887	286	601
20	99	59	40	55	233	109	124	90	246	93	153
21	151	99	52	56	332	169	163	91	210	54	156
22	169	72	97	57	305	143	162	92	170	57	113
23	252	131	121	58	334	161	173	93	135	50	85
24	217	111	106	59	314	169	145	94	126	32	94
25～29歳	723	405	318	60～64歳	1,980	971	1,009	95～99歳	237	42	195
25	162	97	65	60	365	182	183	95	66	13	53
26	138	96	42	61	344	150	194	96	73	15	58
27	162	73	89	62	449	226	223	97	30	3	27
28	136	75	61	63	406	202	204	98	35	4	31
29	125	64	61	64	416	211	205	99	33	7	26
30～34歳	904	487	417	65～69歳	2,187	1,129	1,058	100歳以上	25	2	23
30	181	98	83	65	397	217	180				
31	162	84	78	66	415	226	189				
32	200	97	103	67	459	233	226				
33	168	95	73	68	433	221	212				
34	193	113	80	69	483	232	251				

《再掲》

年齢	計	男	女	年齢	計	男	女	年齢	計	男	女
0～14歳	2,303	1,172	1,131	15～64歳	12,179	6,231	5,948	65歳以上	11,192	4,830	6,362
(%)	8.97%	9.58%	8.41%	(%)	47.44%	50.94%	44.25%	(%)	43.59%	39.48%	47.33%

第21表 市町村別・男女別・年齢別人口

令和3年10月1日現在

[姫島村]

年齢	計	男	女	年齢	計	男	女	年齢	計	男	女
合計	1,674	779	895								
0～4歳	28	11	17	35～39歳	53	26	27	70～74歳	233	105	128
0	8	2	6	35	7	2	5	70	52	19	33
1	8	3	5	36	6	3	3	71	41	17	24
2	4	1	3	37	14	8	6	72	52	27	25
3	8	5	3	38	8	2	6	73	42	18	24
4	0	0	0	39	18	11	7	74	46	24	22
5～9歳	54	34	20	40～44歳	70	41	29	75～79歳	168	78	90
5	17	9	8	40	12	9	3	75	29	15	14
6	9	9	0	41	12	4	8	76	28	16	12
7	10	7	3	42	23	13	10	77	43	20	23
8	6	4	2	43	13	9	4	78	24	10	14
9	12	5	7	44	10	6	4	79	44	17	27
10～14歳	48	25	23	45～49歳	67	29	38	80～84歳	116	46	70
10	6	2	4	45	17	10	7	80	25	11	14
11	14	7	7	46	10	4	6	81	22	8	14
12	11	6	5	47	14	7	7	82	26	10	16
13	8	4	4	48	16	3	13	83	16	6	10
14	9	6	3	49	10	5	5	84	27	11	16
15～19歳	12	14	-2	50～54歳	77	33	44	85～89歳	107	39	68
15	7	4	3	50	17	9	8	85	29	10	19
16	2	2	0	51	23	10	13	86	25	15	10
17	3	4	-1	52	13	3	10	87	17	2	15
18	-1	1	-2	53	12	7	5	88	24	7	17
19	1	3	-2	54	12	4	8	89	12	5	7
20～24歳	22	7	15	55～59歳	105	45	60	90～94歳	64	17	47
20	3	-3	6	55	15	7	8	90	23	6	17
21	4	3	1	56	23	8	15	91	15	3	12
22	2	0	2	57	24	12	12	92	7	1	6
23	3	2	1	58	22	9	13	93	8	3	5
24	10	5	5	59	21	9	12	94	11	4	7
25～29歳	14	9	5	60～64歳	151	84	67	95～99歳	23	4	19
25	4	-2	6	60	18	11	7	95	8	3	5
26	0	3	-3	61	36	24	12	96	5	1	4
27	3	6	-3	62	26	10	16	97	7	1	6
28	0	-4	4	63	41	24	17	98	4	-1	5
29	7	6	1	64	30	15	15	99	-1	0	-1
30～34歳	33	20	13	65～69歳	227	111	116	100歳以上	2	1	1
30	5	5	0	65	46	24	22				
31	9	4	5	66	46	23	23				
32	0	0	0	67	43	16	27				
33	9	5	4	68	48	23	25				
34	10	6	4	69	44	25	19				

《再掲》

年齢	計	男	女	年齢	計	男	女	年齢	計	男	女
0～14歳	130	70	60	15～64歳	604	308	296	65歳以上	940	401	539
(%)	7.77%	8.99%	6.70%	(%)	36.08%	39.54%	33.07%	(%)	56.15%	51.48%	60.22%

第21表 市町村別・男女別・年齢別人口

令和3年10月1日現在

[日出町]

年齢	計	男	女	年齢	計	男	女	年齢	計	男	女
合計	27,656	13,202	14,454								
0～4歳	1,165	607	558	35～39歳	1,637	820	817	70～74歳	2,275	1,077	1,198
0	242	109	133	35	290	159	131	70	417	191	226
1	194	104	90	36	318	163	155	71	447	217	230
2	236	133	103	37	317	144	173	72	497	234	263
3	251	124	127	38	375	191	184	73	469	214	255
4	242	137	105	39	337	163	174	74	445	221	224
5～9歳	1,259	631	628	40～44歳	1,770	900	870	75～79歳	1,508	679	829
5	259	134	125	40	307	148	159	75	252	99	153
6	228	107	121	41	375	194	181	76	299	138	161
7	265	137	128	42	335	172	163	77	380	178	202
8	250	131	119	43	343	187	156	78	294	137	157
9	257	122	135	44	410	199	211	79	283	127	156
10～14歳	1,336	687	649	45～49歳	2,013	990	1,023	80～84歳	1,291	535	756
10	288	143	145	45	444	221	223	80	333	143	190
11	231	121	110	46	423	199	224	81	255	116	139
12	265	134	131	47	355	180	175	82	241	95	146
13	262	138	124	48	400	183	217	83	220	99	121
14	290	151	139	49	391	207	184	84	242	82	160
15～19歳	1,269	638	631	50～54歳	1,815	894	921	85～89歳	906	336	570
15	294	146	148	50	377	189	188	85	212	92	120
16	266	152	114	51	394	201	193	86	204	65	139
17	299	151	148	52	344	161	183	87	174	64	110
18	216	110	106	53	342	171	171	88	171	64	107
19	194	79	115	54	358	172	186	89	145	51	94
20～24歳	1,024	506	518	55～59歳	1,578	757	821	90～94歳	509	135	374
20	184	80	104	55	246	116	130	90	133	39	94
21	167	84	83	56	341	171	170	91	133	37	96
22	215	120	95	57	333	150	183	92	105	15	90
23	220	104	116	58	361	184	177	93	84	29	55
24	238	118	120	59	297	136	161	94	54	15	39
25～29歳	1,111	527	584	60～64歳	1,668	815	853	95～99歳	165	24	141
25	209	105	104	60	298	149	149	95	59	11	48
26	229	94	135	61	324	158	166	96	50	5	45
27	228	110	118	62	369	180	189	97	23	4	19
28	210	99	111	63	360	161	199	98	22	1	21
29	235	119	116	64	317	167	150	99	11	3	8
30～34歳	1,400	697	703	65～69歳	1,923	940	983	100歳以上	34	7	27
30	263	115	148	65	387	200	187				
31	250	127	123	66	344	160	184				
32	281	143	138	67	363	181	182				
33	312	160	152	68	433	200	233				
34	294	152	142	69	396	199	197				

《再掲》

年齢	計	男	女	年齢	計	男	女	年齢	計	男	女
0～14歳	3,760	1,925	1,835	15～64歳	15,285	7,544	7,741	65歳以上	8,611	3,733	4,878
(%)	13.60%	14.58%	12.70%	(%)	55.27%	57.14%	53.56%	(%)	31.14%	28.28%	33.75%

第21表 市町村別・男女別・年齢別人口

令和3年10月1日現在

[九重町]

年 齢	計	男	女	年 齢	計	男	女	年 齢	計	男	女
合計	8,350	3,976	4,374								
0～4歳	226	108	118	35～39歳	335	166	169	70～74歳	948	470	478
0	38	27	11	35	52	21	31	70	197	95	102
1	38	16	22	36	75	48	27	71	178	81	97
2	43	22	21	37	56	31	25	72	197	106	91
3	44	17	27	38	74	35	39	73	206	99	107
4	63	26	37	39	78	31	47	74	170	89	81
5～9歳	312	163	149	40～44歳	425	218	207	75～79歳	554	228	326
5	55	28	27	40	75	39	36	75	82	24	58
6	61	34	27	41	83	44	39	76	98	47	51
7	73	34	39	42	83	42	41	77	134	61	73
8	55	30	25	43	83	45	38	78	117	45	72
9	68	37	31	44	101	48	53	79	123	51	72
10～14歳	336	185	151	45～49歳	446	238	208	80～84歳	616	235	381
10	55	27	28	45	100	47	53	80	136	56	80
11	70	44	26	46	93	50	43	81	117	39	78
12	75	36	39	47	75	37	38	82	123	54	69
13	67	37	30	48	105	70	35	83	113	39	74
14	69	41	28	49	73	34	39	84	127	47	80
15～19歳	206	104	102	50～54歳	445	226	219	85～89歳	550	202	348
15	58	21	37	50	86	47	39	85	151	56	95
16	36	25	11	51	78	34	44	86	109	44	65
17	69	35	34	52	88	50	38	87	116	54	62
18	35	19	16	53	94	51	43	88	69	14	55
19	8	4	4	54	99	44	55	89	105	34	71
20～24歳	204	101	103	55～59歳	510	258	252	90～94歳	280	87	193
20	36	20	16	55	63	39	24	90	75	29	46
21	40	21	19	56	111	58	53	91	70	24	46
22	24	6	18	57	114	52	62	92	48	5	43
23	50	22	28	58	97	51	46	93	54	18	36
24	54	32	22	59	125	58	67	94	33	11	22
25～29歳	196	107	89	60～64歳	602	304	298	95～99歳	88	16	72
25	43	21	22	60	107	49	58	95	22	4	18
26	28	14	14	61	116	54	62	96	21	4	17
27	47	24	23	62	147	73	74	97	12	0	12
28	32	28	4	63	122	69	53	98	22	4	18
29	46	20	26	64	110	59	51	99	11	4	7
30～34歳	271	150	121	65～69歳	782	409	373	100歳以上	18	1	17
30	42	22	20	65	147	78	69				
31	44	25	19	66	135	65	70				
32	49	26	23	67	158	77	81				
33	68	40	28	68	160	97	63				
34	68	37	31	69	182	92	90				

《再掲》

年 齢	計	男	女	年 齢	計	男	女	年 齢	計	男	女
0～14歳	874	456	418	15～64歳	3,640	1,872	1,768	65歳以上	3,836	1,648	2,188
(%)	10.47%	11.47%	9.56%	(%)	43.59%	47.08%	40.42%	(%)	45.94%	41.45%	50.02%

第21表 市町村別・男女別・年齢別人口

令和3年10月1日現在

[玖珠町]

年齢	計	男	女	年齢	計	男	女	年齢	計	男	女
合計	14,113	6,829	7,284								
0～4歳	433	220	213	35～39歳	705	351	354	70～74歳	1,434	681	753
0	76	41	35	35	109	44	65	70	266	116	150
1	79	32	47	36	147	72	75	71	285	128	157
2	82	47	35	37	126	71	55	72	315	158	157
3	99	49	50	38	153	77	76	73	302	152	150
4	97	51	46	39	170	87	83	74	266	127	139
5～9歳	499	253	246	40～44歳	763	423	340	75～79歳	894	361	533
5	106	48	58	40	138	85	53	75	153	61	92
6	88	50	38	41	196	97	99	76	156	65	91
7	103	56	47	42	127	73	54	77	200	78	122
8	96	44	52	43	139	62	77	78	191	75	116
9	106	55	51	44	163	106	57	79	194	82	112
10～14歳	609	322	287	45～49歳	856	435	421	80～84歳	842	349	493
10	120	63	57	45	175	77	98	80	194	81	113
11	121	62	59	46	187	96	91	81	185	75	110
12	129	68	61	47	150	91	59	82	145	63	82
13	128	78	50	48	177	85	92	83	148	67	81
14	111	51	60	49	167	86	81	84	170	63	107
15～19歳	519	272	247	50～54歳	870	444	426	85～89歳	684	229	455
15	117	50	67	50	162	77	85	85	158	65	93
16	118	54	64	51	160	80	80	86	167	56	111
17	115	59	56	52	192	116	76	87	130	38	92
18	74	51	23	53	183	84	99	88	112	33	79
19	95	58	37	54	173	87	86	89	117	37	80
20～24歳	504	298	206	55～59歳	825	409	416	90～94歳	370	114	256
20	63	43	20	55	130	58	72	90	93	31	62
21	94	67	27	56	173	92	81	91	101	33	68
22	87	54	33	57	162	77	85	92	73	21	52
23	146	74	72	58	184	92	92	93	66	14	52
24	114	60	54	59	176	90	86	94	37	15	22
25～29歳	476	295	181	60～64歳	1,023	493	530	95～99歳	111	21	90
25	89	53	36	60	193	91	102	95	45	9	36
26	115	68	47	61	189	84	105	96	24	4	20
27	95	66	29	62	213	116	97	97	17	4	13
28	89	52	37	63	210	100	110	98	6	-1	7
29	88	56	32	64	218	102	116	99	19	5	14
30～34歳	516	281	235	65～69歳	1,168	578	590	100歳以上	12	0	12
30	104	59	45	65	203	106	97				
31	109	53	56	66	236	120	116				
32	92	49	43	67	237	119	118				
33	74	44	30	68	239	114	125				
34	137	76	61	69	253	119	134				

《再掲》

年齢	計	男	女	年齢	計	男	女	年齢	計	男	女
0～14歳	1,541	795	746	15～64歳	7,057	3,701	3,356	65歳以上	5,515	2,333	3,182
(%)	10.92%	11.64%	10.24%	(%)	50.00%	54.20%	46.07%	(%)	39.08%	34.16%	43.68%

補 間 補 正

大分県人口推計の補間補正について

1 必要性

大分県人口推計調査では、5年ごとに実施される国勢調査を基礎として、戸籍法や住民基本台帳法等に基づく、出生、死亡、転入及び転出等の届出数を加減して人口を推計している（毎月公表の人口）が、新たに国勢調査が実施された場合、その結果数値と前回国勢調査を基礎に推計した大分県人口推計の数値とは必ずしも一致しない。

このため、時系列の連続性を考慮し、前回国勢調査を基礎に推計された大分県人口推計の系列について、この差を各年に均等配分することにより、過去の公表値の補間補正を行うものである。

2 対象

平成28年～令和元年の各年10月1日現在における県総人口及び男女別人口並びに市町村別総人口及び男女別人口

3 方法

前回国勢調査（平成27年国勢調査）人口に自然増減数、社会増減数及び補間補正数を順次加えて、各年10月1日現在人口を補正する。

なお、総数は男女の計である。

※ 補間補正数 = $1 / 5$ （平成27年国勢調査人口 - 平成27年大分県人口推計人口）

平成28年～令和元年の補間補正

区 分	平成27年国勢調査			平成28年			平成29年			平成30年			令和元年			令和2年国勢調査		
	総数	男	女	総数	男	女	総数	男	女	総数	男	女	総数	男	女	総数	男	女
県 計	1,166,338	551,932	614,406	1,159,407	548,834	610,573	1,151,399	545,110	606,289	1,142,262	541,086	601,176	1,133,523	537,619	595,904	1,123,852	533,414	590,438
市 計	1,110,821	525,533	585,288	1,104,408	522,625	581,783	1,097,031	519,211	577,820	1,088,843	515,609	573,234	1,080,488	512,256	568,232	1,071,477	508,404	563,073
町 村 計	55,517	26,399	29,118	54,999	26,209	28,790	54,368	25,899	28,469	53,419	25,477	27,942	53,035	25,363	27,672	52,375	25,010	27,365
大 分 市	478,146	229,844	248,302	478,228	229,812	248,416	477,821	229,566	248,255	477,039	229,093	247,946	476,269	228,786	247,483	475,614	228,421	247,193
別 府 市	122,138	55,482	66,656	121,070	55,011	66,059	119,815	54,396	65,419	118,743	53,919	64,824	117,559	53,401	64,158	115,321	52,398	62,923
中 津 市	83,965	40,351	43,614	83,694	40,243	43,451	83,474	40,143	43,331	83,132	40,109	43,023	83,019	40,226	42,793	82,863	40,307	42,556
日 田 市	66,523	31,435	35,088	65,848	31,106	34,742	65,183	30,840	34,343	64,265	30,418	33,847	63,448	30,016	33,432	62,657	29,676	32,981
佐 伯 市	72,211	33,232	38,979	71,110	32,720	38,390	70,101	32,336	37,765	69,013	31,857	37,156	67,919	31,379	36,540	66,851	30,885	35,966
臼 杵 市	38,748	18,259	20,489	38,345	18,059	20,286	37,793	17,778	20,015	37,217	17,517	19,700	36,660	17,304	19,356	36,158	17,093	19,065
津 久 見 市	17,969	8,346	9,623	17,598	8,184	9,414	17,268	8,017	9,251	16,919	7,882	9,037	16,487	7,686	8,801	16,100	7,499	8,601
竹 田 市	22,332	10,350	11,982	21,930	10,170	11,760	21,625	10,035	11,590	21,199	9,861	11,338	20,754	9,689	11,065	20,332	9,506	10,826
豊後高田市	22,853	10,755	12,098	22,727	10,746	11,981	22,542	10,668	11,874	22,412	10,606	11,806	22,233	10,527	11,706	22,112	10,498	11,614
杵 築 市	30,185	14,466	15,719	29,815	14,339	15,476	29,463	14,175	15,288	29,071	13,950	15,121	28,508	13,698	14,810	27,999	13,437	14,562
宇 佐 市	56,258	26,281	29,977	55,673	26,056	29,617	55,065	25,817	29,248	54,374	25,565	28,809	53,634	25,302	28,332	52,771	24,882	27,889
豊後大野市	36,584	16,934	19,650	36,168	16,718	19,450	35,571	16,427	19,144	34,893	16,132	18,761	34,279	15,913	18,366	33,695	15,699	17,996
由 布 市	34,262	16,210	18,052	33,943	16,063	17,880	33,598	15,872	17,726	33,352	15,790	17,562	32,994	15,651	17,343	32,772	15,599	17,173
国 東 市	28,647	13,588	15,059	28,259	13,398	14,861	27,712	13,141	14,571	27,214	12,910	14,304	26,725	12,678	14,047	26,232	12,504	13,728
姫 島 村	1,991	925	1,066	1,957	920	1,037	1,891	885	1,006	1,830	858	972	1,788	835	953	1,725	804	921
日 出 町	28,058	13,324	14,734	28,058	13,349	14,709	28,007	13,328	14,679	27,917	13,333	14,584	27,827	13,307	14,520	27,723	13,230	14,493
九 重 町	9,645	4,557	5,088	9,397	4,438	4,959	9,187	4,339	4,848	8,948	4,243	4,705	8,767	4,148	4,619	8,541	4,036	4,505
玖 珠 町	15,823	7,593	8,230	15,587	7,502	8,085	15,283	7,347	7,936	14,724	7,043	7,681	14,653	7,073	7,580	14,386	6,940	7,446

令和3年版 大分県の人口推計報告

令和4年2月発行

編集・発行 大分県企画振興部統計調査課

〒870-8501 大分市大手町3丁目1番1号

電話 (097)536-1111 内線 2479

(097)506-2479 (直通)