

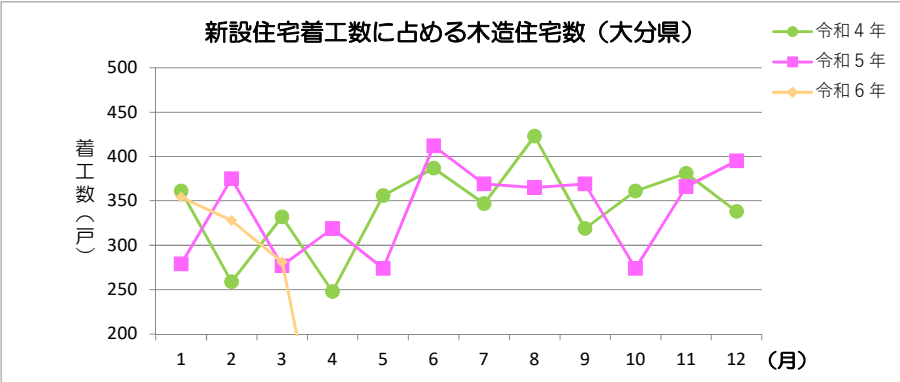
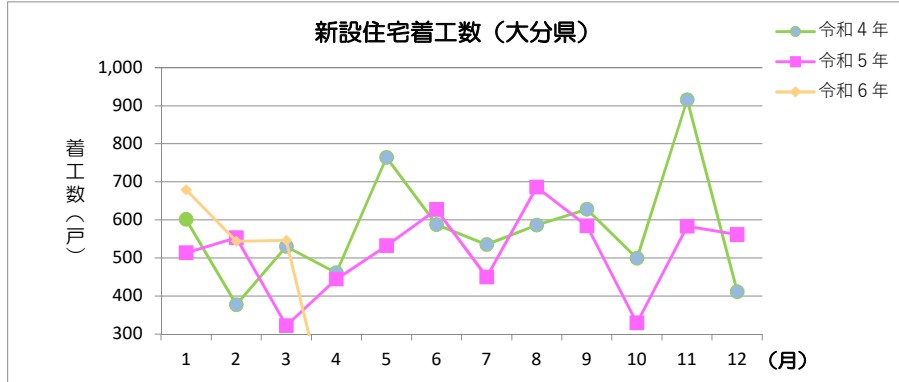
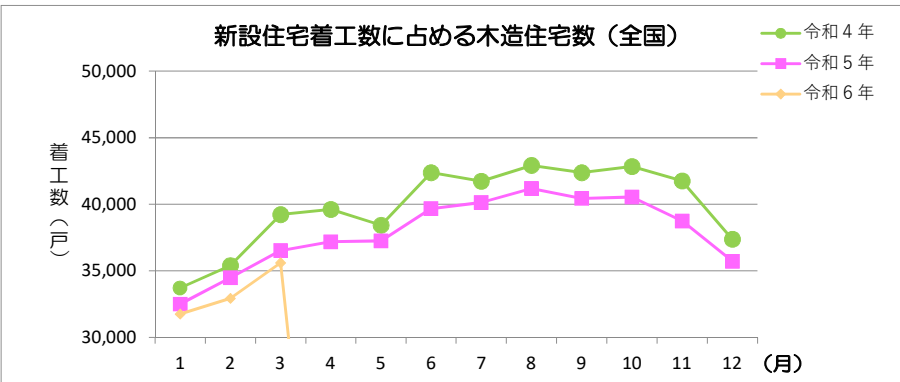
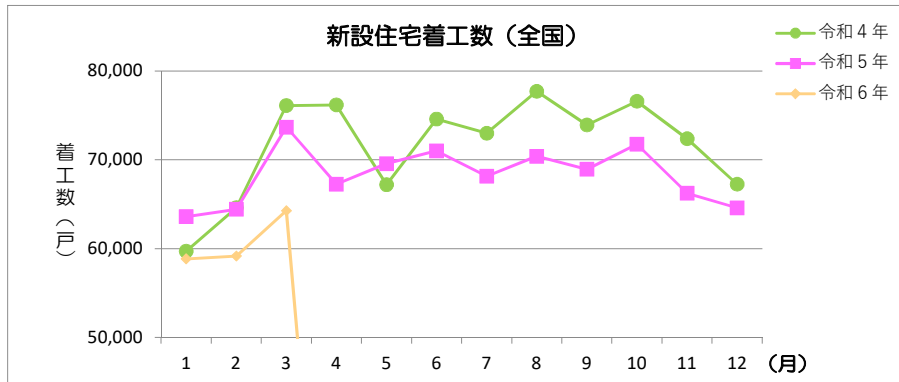
新設住宅着工戸数 (住宅着工統計)

(単位：戸)

年次	全 国							大 分 県						
	総 数	木造	木造内訳			持家	一戸建	総 数	木造	木造内訳			持家	一戸建
			在来軸組	プレハブ	2×4					在来軸組	プレハブ	2×4		
2004年(H16)	1,189,049	540,756	427,746	22,304	90,706	369,852	367,251	9,589	4,975	4,035	181	759	3,413	3,411
2005年(H17)	1,236,122	542,859	426,298	20,718	95,843	353,282	350,446	9,345	4,626	3,951	128	547	3,319	3,315
2006年(H18)	1,290,391	559,201	432,731	21,080	105,390	358,519	356,277	9,610	4,900	4,024	104	772	3,238	3,236
2007年(H19)	1,060,741	504,546	388,435	17,556	98,555	314,865	313,340	9,563	4,753	3,501	104	1,148	3,023	3,022
2008年(H20)	1,093,485	516,868	391,221	17,940	107,707	318,508	317,070	9,550	5,187	3,940	99	1,148	2,920	2,916
2009年(H21)	788,410	430,121	324,406	14,321	91,394	284,626	283,478	5,840	3,908	2,815	86	1,007	2,491	2,491
2010年(H22)	813,153	460,127	360,114	14,133	95,880	305,222	303,886	5,758	3,613	3,682	83	848	2,796	2,796
2011年(H23)	834,117	464,837	352,264	14,325	98,248	305,626	304,171	5,691	3,371	2,616	87	668	2,848	2,848
2012年(H24)	882,797	486,756	364,047	15,177	107,532	311,589	308,302	6,670	3,865	2,769	103	993	2,889	2,887
2013年(H25)	980,025	549,971	412,892	16,968	120,111	354,772	350,961	7,431	4,486	3,258	108	1,120	3,351	3,351
2014年(H26)	892,261	489,463	362,994	14,966	111,503	285,270	281,974	6,165	3,948	2,815	118	1,015	2,717	2,716
2015年(H27)	909,299	504,318	375,357	14,344	114,617	283,366	280,476	7,254	4,160	2,830	67	1,013	2,804	2,803
2016年(H28)	967,237	546,336	408,632	13,991	123,713	292,287	289,380	7,139	4,291	3,069	104	1,118	2,821	2,819
2017年(H29)	964,641	545,366	412,004	13,303	120,059	284,283	281,482	6,889	4,083	2,957	99	1,027	2,827	2,826
2018年(H30)	942,370	539,394	409,873	12,533	116,988	283,235	280,605	7,549	4,387	3,156	87	1,144	3,014	3,013
2019年(R元)	905,123	523,319	401,583	12,111	109,625	288,738	286,200	6,926	4,457	3,225	101	1,131	2,937	2,937
2020年(R2)	815,340	469,295	365,464	10,822	93,009	261,087	259,065	6,892	4,205	3,008	86	1,111	2,635	2,635
2021年(R3)	856,484	502,330	395,803	10,509	96,018	285,575	283,458	6,260	4,297	3,195	80	1,022	2,848	2,848
2022年(R4)	859,529	477,879	376,502	10,144	91,233	253,287	251,251	7,009	4,168	2,931	61	1,176	2,472	2,472
2023年(R5)	819,623	454,427	353,306	10,329	90,792	224,352	222,537	6,184	4,074	2,937	70	1,067	2,302	2,302
2024年1月	58,849	31,754	24,221	674	6,859	14,805	14,668	679	354	246	2	106	172	172
2024年2月	59,162	32,929	25,238	816	6,875	16,307	16,145	544	328	231	10	87	188	188
2024年3月	64,265	35,606	27,042	851	7,713	16,637	16,499	546	281	202	6	73	167	167
2024年4月														
2024年5月														
2024年6月														
2024年7月														
2024年8月														
2024年9月														
2024年10月														
2024年11月														
2024年12月計	182,276	100,289	76,501	2,341	21,447	47,749	47,312	1,769	963	679	18	266	527	527
2023年(1~3月)	201,723	103,530	80,594	2,344	20,592	52,479	52,038	1,388	931	643	15	273	553	553
(対前年比)	(90.4)	(96.9)	(94.9)	(99.9)	(104.2)	(91.0)	(90.9)	(127.4)	(103.4)	(105.6)	(120.0)	(97.4)	(95.3)	(95.3)

新設住宅着工数に占める木造住宅数

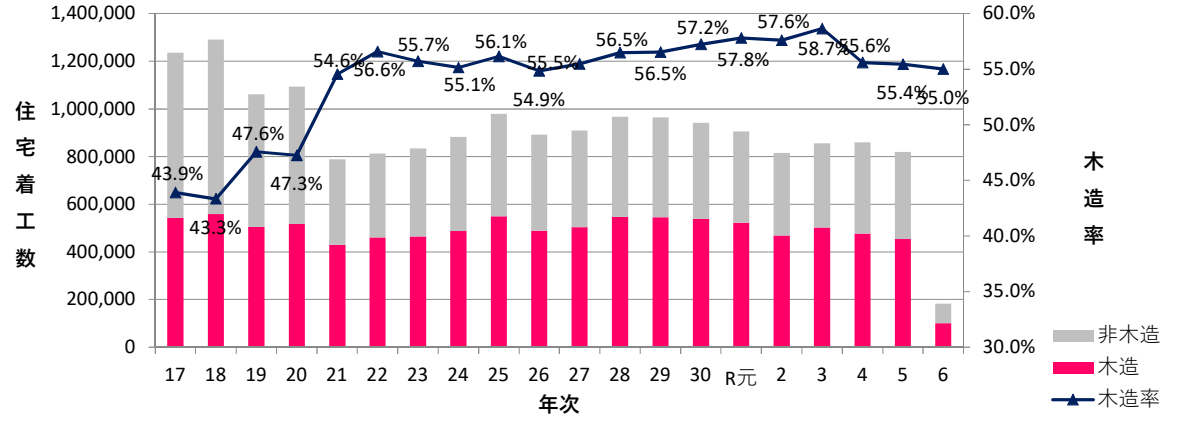
月	令和4年						令和5年						令和6年					
	全国			大分県			全国			大分県			全国			大分県		
	総数	うち木造	木造率	総数	うち木造	木造率	総数	うち木造	木造率	総数	うち木造	木造率	総数	うち木造	木造率	総数	うち木造	木造率
1	59,690	33,714	56.5%	601	361	60.1%	63,604	32,509	51.1%	513	279	54.4%	58,849	31,754	54.0%	679	354	52.1%
2	64,614	35,407	54.8%	377	259	68.7%	64,426	34,490	53.5%	553	375	67.8%	59,162	32,929	55.7%	544	328	60.3%
3	76,120	39,225	51.5%	530	332	62.6%	73,693	36,531	49.6%	322	277	86.0%	64,265	35,606	55.4%	546	281	51.5%
4	76,179	39,625	52.0%	461	248	53.8%	67,250	37,177	55.3%	444	319	71.8%	0	0	#DIV/0!	0	0	#DIV/0!
5	67,193	38,427	57.2%	764	356	46.6%	69,561	37,259	53.6%	532	274	51.5%	0	0	#DIV/0!	0	0	#DIV/0!
6	74,596	42,380	56.8%	587	387	65.9%	71,015	39,672	55.9%	627	412	65.7%	0	0	#DIV/0!	0	0	#DIV/0!
7	72,981	41,731	57.2%	535	347	64.9%	68,151	40,136	58.9%	450	369	82.0%	0	0	#DIV/0!	0	0	#DIV/0!
8	77,712	42,923	55.2%	586	423	72.2%	70,389	41,178	58.5%	686	365	53.2%	0	0	#DIV/0!	0	0	#DIV/0!
9	73,920	42,381	57.3%	628	319	50.8%	68,941	40,440	58.7%	584	369	63.2%	0	0	#DIV/0!	0	0	#DIV/0!
10	76,590	42,849	55.9%	499	361	72.3%	71,769	40,550	56.5%	329	274	83.3%	0	0	#DIV/0!	0	0	#DIV/0!
11	72,372	41,751	57.7%	915	381	41.6%	66,238	38,755	58.5%	583	366	62.8%	0	0	#DIV/0!	0	0	#DIV/0!
12	67,249	37,378	55.6%	411	338	82.2%	64,586	35,730	55.3%	561	395	70.4%	0	0	#DIV/0!	0	0	#DIV/0!
計	859,216	477,791	55.6%	6,894	4,112	59.6%	819,623	454,427	55.4%	6,184	4,074	65.9%	0	0	#DIV/0!	0	0	#DIV/0!



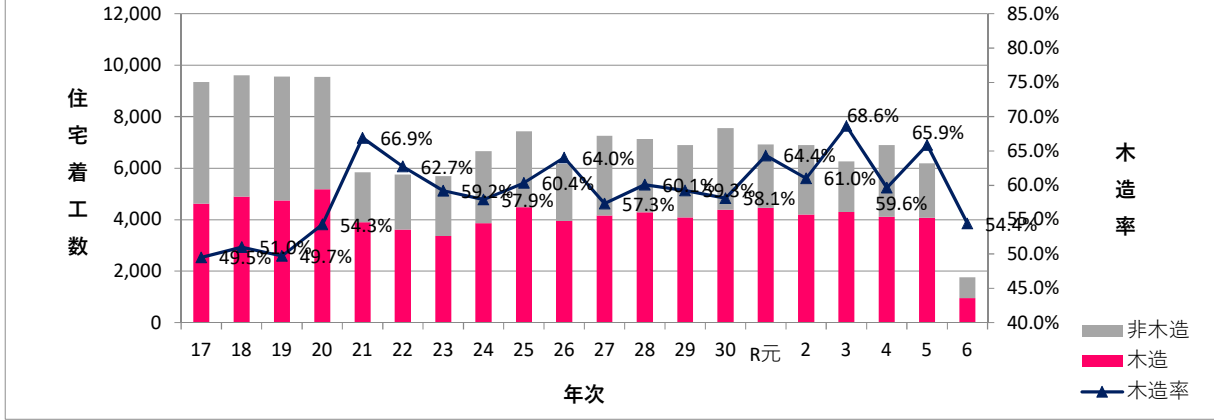
新設住宅着工数と木造率の推移（年別）

年次	全国			大分県		
	総数	うち木造	木造率	総数	うち木造	木造率
H16	1,189,049	540,756	45.5%	9,589	4,975	51.9%
H17	1,236,122	542,859	43.9%	9,345	4,626	49.5%
H18	1,290,391	559,201	43.3%	9,610	4,900	51.0%
H19	1,060,741	504,546	47.6%	9,563	4,753	49.7%
H20	1,093,485	516,868	47.3%	9,550	5,187	54.3%
H21	788,410	430,121	54.6%	5,840	3,908	66.9%
H22	813,153	460,127	56.6%	5,758	3,613	62.7%
H23	834,117	464,837	55.7%	5,691	3,371	59.2%
H24	882,797	486,755	55.1%	6,670	3,865	57.9%
H25	979,683	549,971	56.1%	7,431	4,486	60.4%
H26	892,261	489,463	54.9%	6,165	3,948	64.0%
H27	909,299	504,318	55.5%	7,254	4,160	57.3%
H28	967,237	546,336	56.5%	7,139	4,291	60.1%
H29	964,641	545,366	56.5%	6,889	4,083	59.3%
H30	942,370	539,394	57.2%	7,549	4,387	58.1%
H31	905,123	523,319	57.8%	6,926	4,457	64.4%
R2	815,340	469,295	57.6%	6,892	4,205	61.0%
R3	856,484	502,330	58.7%	6,260	4,297	68.6%
R4	859,216	477,791	55.6%	6,894	4,112	59.6%
R5	819,623	454,427	55.4%	6,184	4,074	65.9%
R6.1	58,849	31,754	54.0%	679	354	52.1%
2	59,162	32,929	55.7%	544	328	60.3%
3	64,265	35,606	55.4%	546	281	51.5%
4	0	0	#DIV/0!	0	0	#DIV/0!
5	0	0	#DIV/0!	0	0	#DIV/0!
6	0	0	#DIV/0!	0	0	#DIV/0!
7	0	0	#DIV/0!	0	0	#DIV/0!
8	0	0	#DIV/0!	0	0	#DIV/0!
9	0	0	#DIV/0!	0	0	#DIV/0!
10	0	0	#DIV/0!	0	0	#DIV/0!
11	0	0	#DIV/0!	0	0	#DIV/0!
12	0	0	#DIV/0!	0	0	#DIV/0!
R6計	182,276	100,289	55.0%	1,769	963	54.4%

新設住宅着工数と木造率の推移（全国）



新設住宅着工数と木造率の推移（大分県）



新設住宅着工戸数(全国)

県名	令和6年3月																				県名		
	戸数 (単位: 戸)										床面積 (単位: ㎡)												
	総数	木造		木造率	木造内訳			持家	一戸建	総数	木造		木造率	木造内訳			持家	一戸建					
		順位	値		順位	在来軸組	プレハブ				2×4	順位		値	順位	在来軸組			プレハブ	2×4			
全国	64,265	27	35,606	39	55.4	41	27,042	851	7,713	16,637	16,499	4,848,428	30	3,155,874	38	65.1	36	2,527,520	80,310	548,044	1,893,268	1,880,125	全国
九州	6,477	5	3,773	7	58.3	7	3,037	64	672	1,931	1,909	505,779	5	327,844	5	64.8	6	275,706	6,573	45,565	211,392	209,312	九州
北海道	2,229	8	940	10	42.2	44	645	15	280	521	521	163,083	9	87,991	10	54.0	44	59,577	1,699	26,715	59,564	59,564	北海道
青森	425	33	334	29	78.6	20	252	1	81	202	200	40,356	28	31,397	29	77.8	27	25,728	101	5,568	22,801	22,672	青森
岩手	502	28	452	24	90.0	5	213	5	234	181	181	37,276	33	33,763	27	90.6	6	21,686	620	11,457	20,196	20,196	岩手
宮城	1,043	14	911	11	87.3	7	688	13	210	270	270	74,760	15	66,707	14	89.2	11	53,533	989	12,185	31,732	31,732	宮城
秋田	248	43	244	42	98.4	1	223	1	20	163	163	23,115	43	22,630	42	97.9	1	20,436	153	2,041	18,094	18,094	秋田
山形	402	34	334	29	83.1	14	189	5	140	173	173	33,540	38	29,284	36	87.3	14	20,005	593	8,686	20,210	20,210	山形
福島	478	30	412	27	86.2	8	325	7	80	249	249	46,261	27	41,762	24	90.3	7	34,628	836	6,298	28,025	28,025	福島
茨城	1,144	13	958	9	83.7	13	712	9	237	571	571	106,649	12	93,755	9	87.9	13	75,069	1,150	17,536	64,533	64,533	茨城
栃木	765	17	572	18	74.8	24	382	20	170	384	384	71,062	17	57,059	18	80.3	22	42,074	2,707	12,278	43,919	43,919	栃木
群馬	808	16	721	14	89.2	6	503	12	206	417	417	79,103	14	71,049	12	89.8	9	54,911	1,294	14,844	46,648	46,648	群馬
埼玉	4,575	5	2,832	2	61.9	33	2,357	73	402	930	918	346,370	5	249,083	2	71.9	29	209,467	7,349	32,267	106,082	105,158	埼玉
千葉	2,740	6	1,625	6	59.3	35	1,234	64	327	613	609	205,359	6	145,385	6	70.8	31	114,590	5,763	25,032	67,845	67,443	千葉
東京	9,916	1	3,441	1	34.7	46	2,728	162	551	985	917	629,897	1	270,085	1	42.9	46	216,564	10,593	42,928	116,124	109,910	東京
神奈川	5,407	4	2,818	3	52.1	40	2,192	107	519	857	848	360,296	4	229,478	4	63.7	39	180,327	8,916	40,235	99,100	97,972	神奈川
新潟	675	21	616	16	91.3	2	491	11	114	436	436	65,578	19	60,893	15	92.9	3	51,881	1,354	7,658	49,624	49,624	新潟
富山	361	40	306	36	84.8	12	235	0	71	195	195	33,589	37	30,334	32	90.3	7	25,792	0	4,542	23,507	23,507	富山
石川	306	41	263	40	85.9	9	257	2	4	211	211	32,206	40	29,366	35	91.2	4	28,639	212	515	24,803	24,803	石川
福井	389	36	298	37	76.6	23	215	1	82	165	165	36,070	35	28,144	37	78.0	26	23,259	102	4,783	20,518	20,518	福井
山梨	386	37	307	35	79.5	18	219	22	66	231	231	38,033	31	31,953	28	84.0	19	24,240	1,928	5,785	26,531	26,531	山梨
長野	810	15	630	15	77.8	22	422	14	194	392	392	73,673	16	60,605	16	82.3	20	45,528	1,581	13,496	44,704	44,704	長野
岐阜	733	19	604	17	82.4	15	399	12	193	358	356	68,087	18	57,265	17	84.1	18	43,414	1,084	12,767	39,963	39,769	岐阜
静岡	1,598	10	909	12	56.9	38	556	41	312	577	577	123,468	10	84,537	11	68.5	35	58,677	4,577	21,283	65,614	65,614	静岡
愛知	5,826	3	2,607	4	44.7	42	1,778	42	787	1,241	1,241	428,537	2	238,389	3	55.6	42	183,504	4,772	50,113	143,944	143,944	愛知
三重	635	24	501	23	78.9	19	375	19	107	352	352	59,300	22	47,472	22	80.1	23	36,880	2,057	8,535	39,695	39,695	三重
滋賀	642	22	504	21	78.5	21	406	16	82	347	347	57,871	23	49,225	20	85.1	16	41,256	1,916	6,053	39,451	39,451	滋賀
京都	1,264	12	549	19	43.4	43	448	13	88	292	291	92,863	13	51,055	19	55.0	43	43,375	1,625	6,055	32,518	32,331	京都
大阪	6,357	2	2,214	5	34.8	45	1,781	9	424	797	795	409,795	3	186,326	5	45.5	45	155,421	969	29,936	94,137	93,860	大阪
兵庫	2,215	9	1,406	8	63.5	32	1,152	37	217	595	593	177,651	8	124,013	7	69.8	33	105,885	2,896	15,232	69,286	69,157	兵庫
奈良	457	32	325	32	71.1	29	228	4	93	180	180	40,049	29	29,370	34	73.3	28	22,621	443	6,306	20,420	20,420	奈良
和歌山	305	42	261	41	85.6	11	209	1	51	162	162	29,574	41	25,077	40	84.8	17	20,559	122	4,396	18,704	18,704	和歌山
鳥取	184	47	166	44	90.2	4	94	2	70	88	88	15,110	47	14,253	44	94.3	2	10,257	220	3,776	9,588	9,588	鳥取
島根	218	44	157	45	72.0	27	102	0	55	98	97	20,681	44	13,898	45	67.2	37	10,540	0	3,358	10,774	10,566	島根
岡山	711	20	504	21	70.9	30	377	18	109	271	267	59,758	21	42,412	23	71.0	30	33,481	1,966	6,965	29,734	29,384	岡山
広島	1,273	11	754	13	59.2	36	634	16	104	346	343	107,675	11	69,923	13	64.9	38	60,149	1,776	7,998	39,618	39,353	広島
山口	588	26	414	26	70.4	31	229	2	183	232	230	51,337	24	36,327	26	70.8	31	23,945	198	12,184	25,352	25,192	山口
徳島	210	45	172	43	81.9	16	135	3	34	110	108	18,657	46	16,099	43	86.3	15	13,279	317	2,503	12,369	12,131	徳島
香川	399	35	318	33	79.7	17	251	5	62	196	196	33,594	36	29,549	33	88.0	12	24,736	511	4,302	21,796	21,796	香川
愛媛	368	38	333	31	90.5	3	261	2	70	220	220	33,421	39	30,377	31	90.9	5	25,117	226	5,034	23,844	23,844	愛媛
高知	196	46	121	47	61.7	34	108	1	12	98	96	18,947	45	11,740	47	62.0	40	10,784	122	834	10,509	10,251	高知
福岡	2,621	7	1,432	7	54.6	39	1,133	28	271	561	559	203,334	7	119,932	8	59.0	41	97,867	2,699	19,366	64,469	64,239	福岡
佐賀	367	39	315	34	85.8	10	270	2	43	148	148	28,161	42	25,135	39	89.3	10	22,889	207	2,039	16,665	16,665	佐賀
長崎	499	29	294	38	58.9	37	247	5	42	160	160	36,288	34	24,949	41	68.8	34	22,105	544	2,300	17,556	17,556	長崎
熊本	738	18	527	20	71.4	28	405	7	115	283	283	60,739	20	48,314	21	79.5	25	39,477	855	7,982	30,566	30,566	熊本
大分	546	27	281	39	51.5	41	202	6	73	167	167	39,222	30	26,420	38	67.4	36	20,333	631	5,456	17,756	17,756	大分
宮崎	467	31	345	28	73.9	25	276	8	61	190	188	37,316	32	30,384	30	81.4	21	26,196	804	3,384	20,435	20,245	宮崎
鹿児島	601	25	440	25	73.2	26	365	8	67	279	277	50,065	26	39,849	25	79.6	24	33,978	833	5,038	28,821	28,722	鹿児島
沖縄	638	23	139	46	21.8	47	139	0	0	143	127	50,653	25	12,861	46	25.4	47	12,861	0	0	15,124	13,563	沖縄