

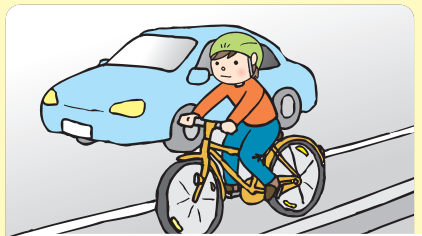


自転車を安全に 利用しましょう

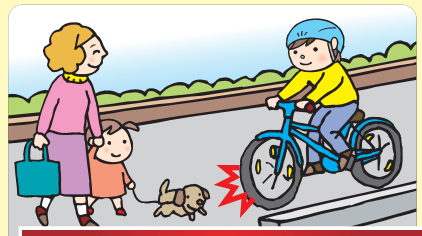
自転車安全利用五則をしっかりと守りましょう!

1

車道が原則、左側を通行
歩道は例外、歩行者を優先



車道は**左側を通行**



歩道は**歩行者優先**

例外として歩道を通行できるのは

①歩道通行可の標識があるとき

②次の人が運転するとき

- ・13歳未満の子ども
- ・70歳以上の高齢者
- ・身体の不自由な方



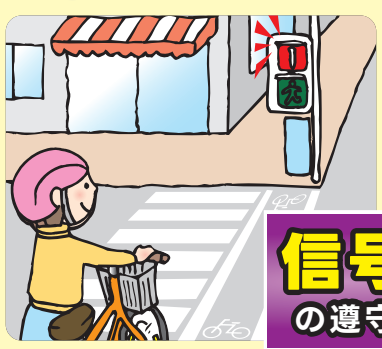
「普通自転車の歩道通行可」を示す標識

③車道または交通の状況から歩道を通行することが**やむを得ないと認められるとき**

(例)狭いトンネルや橋の上などの交通量が多く、車道の幅が狭いなど車道通行が危険な場合

2

交差点では信号と一時停止を守って、安全確認



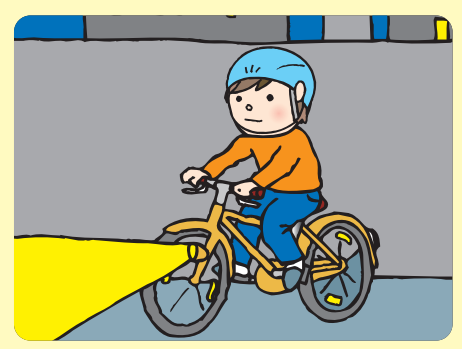
信号
の遵守



一時停止
の遵守

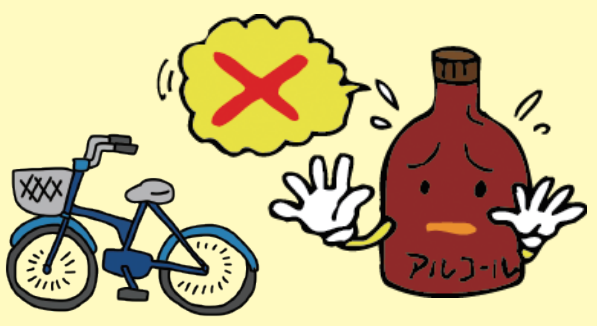
3

夜間はライトを点灯

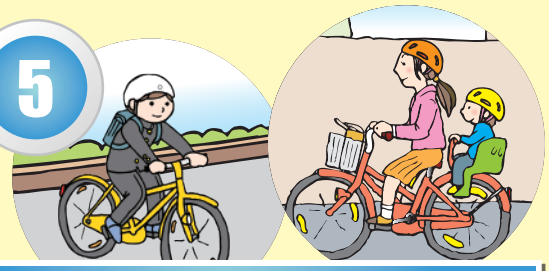


4

飲酒運転は禁止



5



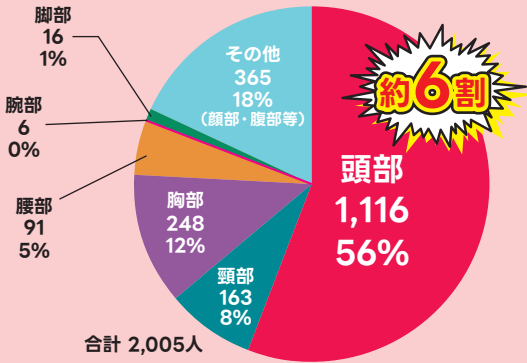
ヘルメットを着用

登下校に限らず**登下校以外**でも着用しましょう!



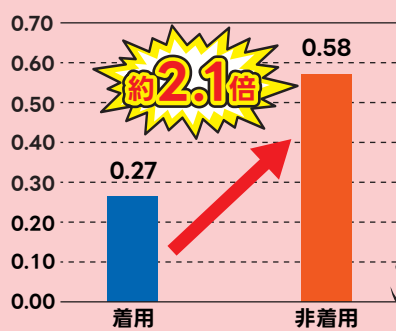
ヘルメットの着用

自転車乗車中死者の人身損傷主部位別
(致命傷の部位) 平成30年～令和4年合計・警察庁

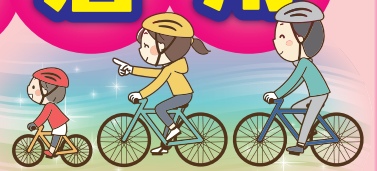


約6割

自転車乗車中のヘルメット着用状況別の致死率
平成30年～令和4年合計・警察庁



約2.1倍



ヘルメット非着用時の致死率は着用時と比べて約2.1倍も高くなります

自分の身を守るためにも、ヘルメットはあごひもをしっかりとめて正しく着用しましょう!

自転車保険の加入義務

(自転車損害賠償責任保険・共済)

自転車利用者は、**被害者**だけでなく**加害者**にもなる可能性が**あります!!**

自転車利用者は

自転車保険に加入しなければなりません
※自転車利用者が未成年の場合はその保護者

自転車側が加害者になった賠償責任の例

損害賠償額
5,000万円

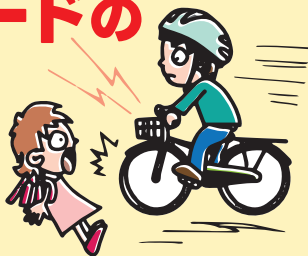


女子高校生が夜間、携帯電話を操作しながら無灯火で走行中、前方を歩行中の看護師(57歳)の女性と衝突。看護師には重大な障害(手足がしびれて歩行が困難)が残った。
(横浜地方裁判所 平成17年11月25日判決)

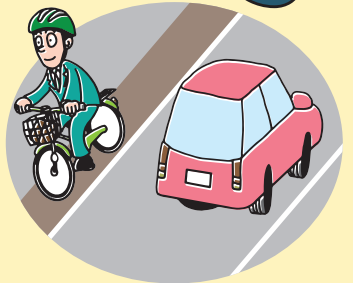
特に気をつけましょう!



歩道でのスピードの出し過ぎに**注意**



右側通行の**禁止**



並進の**禁止**



傘さし運転の**禁止**



スマホ運転の**禁止**

