

Ⅱ 任用關係

任用関係業務の概要

(1) 職員構成の概況（令和2年4月1日）

ア 職群別・部局別職員構成

職員の任用に関する規則の適用を受ける職群は13職群であり、その部局別職員構成は、表1のとおりである。

これを職群別にみると、行政職群が全体の55.0%を占め、部局別では知事部局が全体の46.5%を占めている。

イ 職群別・任用職級別職員構成

職群別・任用職級別職員構成は、表2のとおりである。

ウ 職群別・任用職級別・年齢別職員構成

職群別・任用職級別・年齢別職員構成は、表3のとおりである。

エ 行政職群年齢別職員構成

知事部局の行政職群年齢別職員構成は、表4のとおりである。

(2) 採用の概況

ア 採用試験

令和2年度の各種採用試験の日程等については、表5のとおりである。

(ア) 上級試験

a 上級試験は18職種について実施した。新たに「行政（特別枠）」を実施したことや「行政（社会人経験者）」の受験者が増加したことに伴い、全体の受験者数は1,265人と前年度の784人から増加し、合格者数は243人と前年度の172人から増加した。平均競争率は前年度より0.6ポイント上昇し5.2倍であった。

b 上級試験の事務系職種では、「行政」は受験者数が332人と前年度の311人から上昇し、合格者数は114人と前年度の86人から増加した。競争率は0.7ポイント下降し2.9倍であった。

「行政（特別枠）」は、受験者数が282人で合格者数は25人、競争率は11.3倍であった。

「行政（社会人経験者）」は、試験内容の見直し等の影響により、受験者数が417人と前年度の211人から増加し、合格者数は18人と前年度の13人から増加した。競争率は7.0ポイント上昇し23.2倍であった。

c 「教育事務」は受験者数が45人と前年度の52人から減少し、合格者数は18人と前年度の13人から増加した。競争率は1.5ポイント下降し2.5倍であった。

d 「警察事務」は受験者数が21人と前年度の45人から減少し、合格者数も4人と前年度の11人から減少した。競争率は1.2ポイント上昇し5.3倍であった。

e 上級試験の技術系職種全体の受験者数は、168人と前年度の165人から増加し、合格者数も64人と前年度の49人から増加した。平均競争率は0.8ポイント下降し2.6倍であった。

(イ) 中級・初級試験

a 中級試験は「総合土木」の1職種について実施した。受験者数は4人と前年度から3人減少し、合格者数はいなかった。

b 初級試験は「一般事務」「教育事務」「警察事務」「林業」「総合土木」「電気」の6職種について実施した。全体の受験者数は212人と前年度の221人から減少したが、合格者数は38人と前年度の34人から増加した。平均競争率は前年度より0.9ポイント下降し5.6倍であった。

c 初級試験の事務系職種では、「一般事務」は受験者数が前年度から1人減少し、111人であった。合格者数は18人と前年度の15人から増加した。競争率は1.3ポイント下降し6.2倍であった。

- d 「教育事務」は受験者数が50人と前年度の33人から増加し、合格者数は9人と前年度の5人から増加した。競争率は前年度より1.0ポイント下降し5.6倍であった。
- e 「警察事務」は受験者数が33人と前年度の57人から減少し、合格者数も4人と前年度の6人から減少した。競争率は1.2ポイント下降し8.3倍であった。
- f 初級試験の技術系職種については、「林業」「総合土木」「電気」の3職種について実施した。受験者数は18人であった。合格者数は7人で前年度の8人から1人減少した。競争率は0.2ポイント上昇し2.6倍であった。

(ウ) 医療免許資格職試験 I

- a 「管理栄養士」「保健師」の2職種について実施し、平均競争率は3.6倍であった。
- b 競争率は「管理栄養士」が8.0倍、「保健師」が1.9倍であった。

(エ) 医療免許資格職試験 II

- a 「診療放射線技師」「臨床検査技師」「作業療法士」の3職種について実施し、平均競争率は7.8倍であった。
- b 競争率は「診療放射線技師」が4.0倍、「臨床検査技師」が20.0倍、「作業療法士」が3.0倍であった。

(オ) 警察官採用試験

- a 全体の受験者数は、「チャレンジ枠」を廃止したことや「警察官A」の減少により、292人と前年度の486人から減少した。合格者数は90人と前年度の86人から増加した。平均競争率は前年度より0.3ポイント減少し3.2倍であった。
- b 「警察官A(一般)」は受験者数が94人で、合格者数は29人、競争率は前年度から2.2ポイント下降し、3.2倍であった。
- c 「警察官A(女性・一般)」は受験者数が31人で、合格者数は12人、競争率は2.1ポイント下降し3.2倍であった。
- d 「警察官B(一般)」は受験者数が120人で、合格者数は36人、競争率は4.8ポイント下降し3.3倍であった。
- e 「警察官B(女性・一般)」は受験者数が47人で、合格者数は13人、競争率は0.2ポイント下降し3.6倍であった。
- f 昭和45年以来実施している共同試験は、警視庁・愛知県・大阪府の3都府県から依頼を受け実施した。

イ 採用選考

職員の採用は競争試験によるものとされているが、採用試験を行っても十分な競争者が得られない場合や職務と責任の特殊性により職務遂行能力について職員の順位の判定が困難である場合などは、選考により採用を行うことができることになっている。

選考により採用できる職は、職員の任用に関する規則（昭和32年人事委員会規則第11号）第14条に定められており、行政職係長級以上の職や医師、看護師等の職のほかは人事委員会による選考職の承認が必要である。

令和2年度は、獣医師や児童自立支援専門員等20職種（包括承認を含む。）について選考職の承認を行った。そのうち、獣医師や薬剤師等の12職種について任命権者による選考考査が実施され、障がい者を対象とした3職種や職業訓練指導員等の5職種について人事委員会が選考考査を実施した。

ウ 採用試験及び採用選考の実施状況

採用試験及び採用選考の実施状況は、表6～9のとおりである。

別 表

表1 職群別・部局別職員構成

部局別 職群別	知事部局	教育委員会	警察本部	企業局	病院局	各種委員会	計	割合(%)
行政	3,065	831	299			65	4,260	55.0
研究	198	12	19				229	3.0
医療(一)	16						16	0.2
医療(二)	161	34	1				196	2.5
海事	25	12					37	0.5
公安			2,035				2,035	26.3
企業				101			101	1.3
病院行政					43		43	0.6
病院医療 (一)					100		100	1.3
病院医療 (二)					85		85	1.1
病院医療 (三)					475		475	6.1
技能労務	134	21	6			1	162	2.1
病院 技能労務					1		1	0.0
計	3,599	910	2,360	101	704	66	7,740	100.0
割合(%)	46.5	11.8	30.5	1.3	9.1	0.9	100.0	

表2 職群別・任用職級別職員構成

<行政職群>

職 級	部長級	次長級	課長級	課長補佐級	係長級	主任・主事級	計
人 員	17	68	382	1,159	1,172	1,462	4,260
割合(%)	0.4	1.6	9.0	27.2	27.5	34.3	100.0

<研究職群>

職 級	所長級	部長級	副部長級	科長級	主任・技師級	計
人 員	0	5	78	52	94	229
割合(%)	0.0	2.2	34.1	22.7	41.0	100.0

<医療(一)職群>

職 級	部 長 級	次 長 級	課 長 級	課長補佐級	主任医師級	医 師 級	計
人 員	0	3	5	2	4	2	16
割合(%)	0.0	18.8	31.3	12.5	25.0	12.5	100.0

<医療(二)職群>

職 級	課 長 級	課長補佐級	係 長 級	主任・技師級	計
人 員	24	40	59	73	196
割合(%)	12.2	20.4	30.1	37.2	100.0

<海事職群>

職 級	大型船舶 (三種)船長級	中型船舶 (二種)船長級	航海長級	航海士級	業務技師級	計
人 員	1	2	16	12	6	37
割合(%)	2.7	5.4	43.2	32.4	16.2	100.0

<公安職群>

職 級	部 長 級	課 長 級	課長補佐級	係 長 級	主任級	巡 査 級	計
人 員	20	65	183	420	573	774	2,035
割合(%)	1.0	3.2	9.0	20.6	28.2	38.0	100.0

<企業職群>

職 級	次 長 級	課 長 級	課長補佐級	係 長 級	主任・主事級	計
人 員	1	8	27	36	29	101
割合(%)	1.0	7.9	26.7	35.6	28.7	100.0

<病院行政職群>

職 級	部 長 級	次 長 級	課 長 級	課長補佐級	係 長 級	主任・主事級	計
人 員	0	1	4	10	15	13	43
割合(%)	0.0	2.3	9.3	23.3	34.9	30.2	100.0

<病院医療(一)職群>

職 級	院 長 級	部 長 級	主任医師級	医 師 級	計
人 員	27	49	18	6	100
割合(%)	27.0	49.0	18.0	6.0	100.0

<病院医療(二)職群>

職 級	課 長 級	課長補佐級	係 長 級	主任・技師級	計
人 員	4	16	20	45	85
割合(%)	4.7	18.8	23.5	52.9	100.0

<病院医療(三)職群>

職 級	総看護師長級	看護師長級	看護師級	准看護師級	計
人 員	7	103	363	2	475
割合(%)	1.5	21.7	76.4	0.4	100.0

※「割合(%)」については、四捨五入の関係上、積上げと「計」欄が一致しない場合がある。

表3 職群別・任用職級別・年齢別職員構成

年齢	行政						研究						医療(一)						医療(二)						年齢		
	部	次	課	補	係	主計	所	部	副	科	主計	部	次	課	補	主	医	計	課	補	係	主	計				
18						6																			18		
19						11																			19		
20						27																			20		
21						14																			21		
22						76					3														22		
23						96					4											1	1		23		
24						91					4											5	5		24		
25						114					12											5	5		25		
26						114					6						1	1					10	10	26		
27						107					9											11	11		27		
28						92					7					1	1	2				5	5		28		
29						115					8				1		1					6	6		29		
30						97					8											5	5		30		
31				1		95					5												4	4	31		
32			1		1	95					9												4	4	32		
33				1		62				1	8											6	6		33		
34			1		3	75				1	5				1	1		2					4	4	34		
35			2		40	37				1	3											2	3	5	35		
36			1		56	32	89			4	1											5	1	6	36		
37					52	20	72			3												5		5	37		
38				1	67	22	90			8												2		2	38		
39					71	12	83			4						1		1				2		2	39		
40				2	92	7	101			5												6	2	8	40		
41	1	1		1	97	10	110			8													4		4	41	
42				3	104	1	108			2													4		4	42	
43	1		1	33	67	3	105			2	1											2	3		5	43	
44				44	65	2	111			4												1	3		4	44	
45			1	58	59	6	124			3												2	4		6	45	
46				68	57	1	126			6	2											2	2		4	46	
47				88	59	7	154			3	1											3	2		5	47	
48				79	34	2	115			2	1											2	2		4	48	
49			8	102	33	1	144			8												6	2	1	9	49	
50			9	82	25	2	118			5	4			2				2				1	3	1	5	50	
51				13	90	34				13												1	4	1		6	51
52				27	82	24	2	135			7												3			3	52
53			1	36	63	20	1	121			8		1									3				3	53
54				42	64	17		123		1	5											2	1	1		4	54
55				47	69	19	1	136			7	1										3	2	1		6	55
56		13	55	53	23	2	146		2	4												3	3			6	56
57	2	20	48	59	19		148			5				2				2				4	1	2		7	57
58	6	17	52	61	23	2	161			1												2		1		3	58
59	7	16	38	56	10	2	129		2	1				2	1			3				5	5	4		14	59
60以上														1		1			2								60以上
計	17	68	382	1,159	1,172	1,462	4,260	0	5	78	52	94	229	0	3	5	2	4	2	16	24	40	59	73	196	計	

年齡	海 事						公 安							企 業						年齡
	三船	二船	航長	航士	業務	計	部	課	補	係	主	巡	計	次	課	補	係	主	計	
18												17	17							18
19												20	20					2	2	19
20												23	23							20
21												35	35							21
22												44	44							22
23												54	54					1	1	23
24												63	63					1	1	24
25												56	56					2	2	25
26				1		1					3	55	58					3	3	26
27					1	1					4	43	47					4	4	27
28				3		3					6	37	43							28
29											19	31	50					1	1	29
30										2	27	38	67					4	4	30
31										1	24	44	69					3	3	31
32				1		1				5	27	33	65					1	1	32
33				1		1				9	24	31	64					1	1	33
34										11	19	19	49					2	2	34
35				1		1				11	34	29	74			1			1	35
36				1		1				1	10	24	16	51			1	1	2	36
37										1	22	36	20	79			4		4	37
38				1		1				2	23	30	11	66			2		2	38
39										3	36	22	10	71			4		4	39
40										5	29	36	9	79			6	1	7	40
41										10	28	28	11	77			3		3	41
42										9	14	19	5	47			2		2	42
43			1	1	1	3				8	16	16	2	42			5		5	43
44			3			3				10	17	19	5	51		1		1	2	44
45			1		2	3		1		11	16	9	3	40		1	1		2	45
46			2			2				15	12	21	4	52			1		1	46
47			1		1	2		3		12	12	9	2	38		5	1		6	47
48			1			1		3		11	15	13	1	43		5	1	1	7	48
49			1			1		5	7	14	9	1	36		2				2	49
50			2	1		3		1	11	12	12		36			3	1		4	50
51								12	9	7	11		39			2			2	51
52			2			2		7	5	12	11		35		1	1	1		3	52
53			1			1		3	5	10	6		24			2			2	53
54			1			1	1	3	7	15	6		32		1				1	54
55		1		1		2	2	2	7	8	7		26		1	1	1		3	55
56		1				1	3	5	8	9	4	1	30	1		1	1		3	56
57	1				1	2	8	8	12	16	15		59		2	1			3	57
58							3	6	9	10	14		42		2	1			3	58
59							3	6	5	18	9	1	42		1	1			2	59
60以上																				60以上
計	1	2	16	12	6	37	20	65	183	420	573	774	2,035	1	8	27	36	29	101	計

年齢	病院行政						病院医療(一)				病院医療(二)				病院医療(三)				年齢					
	部	次	課	補	係	主計	院	部	主	医	計	課	補	係	主	計	総	師		看	准	計		
18																							18	
19																								19
20																								20
21																				2			2	21
22															2	2				6			6	22
23															2	2				11			11	23
24															2	2				7			7	24
25															1	1				15			15	25
26						1	1								4	4				15	1		16	26
27															5	5				12			12	27
28						1	1								5	5				14			14	28
29						1	1				1	1			2	2				10			10	29
30						2	2				2	2			3	3				12			12	30
31									1	1	2				1	1				15			15	31
32									1	1	2				1	1				16			16	32
33						1	1				2				7	7				20			20	33
34						1	1				3	1	4		2	2				14			14	34
35					1		1				2		2		1	3	4			26			26	35
36					1	2	3				2		2		4	2	6		1	18	1		20	36
37						2	2				2		2		4	1	5			13			13	37
38						1	1		1	3	4				3		3		1	18			19	38
39					1	1	2				2	1	3			3		3	1	25			26	39
40											4		4			1	1			15			15	40
41						2	2				3		3			1	1		2	16			18	41
42						1	1				3	1	4			2		2	8	17			25	42
43						1	1				2		2					4	14				18	43
44					1	2	3				2		2					1	5				6	44
45					1		1				3		3		1		1		8	7			15	45
46					1	4	5				5		5					5	5				10	46
47						1	1				6		6		1	1	2		4	1			5	47
48						1	2	3			6		6		1	1	2		5	4			9	48
49			1	1			2				1		1					13	6				19	49
50											4		4		2		2		17	2			19	50
51					2		2				2		2		1		1		9	1			10	51
52											1		1		1		1		7				7	52
53								1			1		1		2		2		4				4	53
54					1		1	2	1				3		3		3		3				3	54
55													1				1		4	1			5	55
56							4	1			5		5		1		1	1	2				3	56
57		1	2	1			4				3		3		2		2	1	2				3	57
58							5				5		5				4	2					6	58
59			1				5				5	3	1			4	1						1	59
60以上							7	2			9		9		1		1							60以上
計	0	1	4	10	15	13	43	27	49	18	6	100	4	16	20	45	85	7	103	363	2	475	計	

表4 行政職群年齡別職員構成(知事部局)

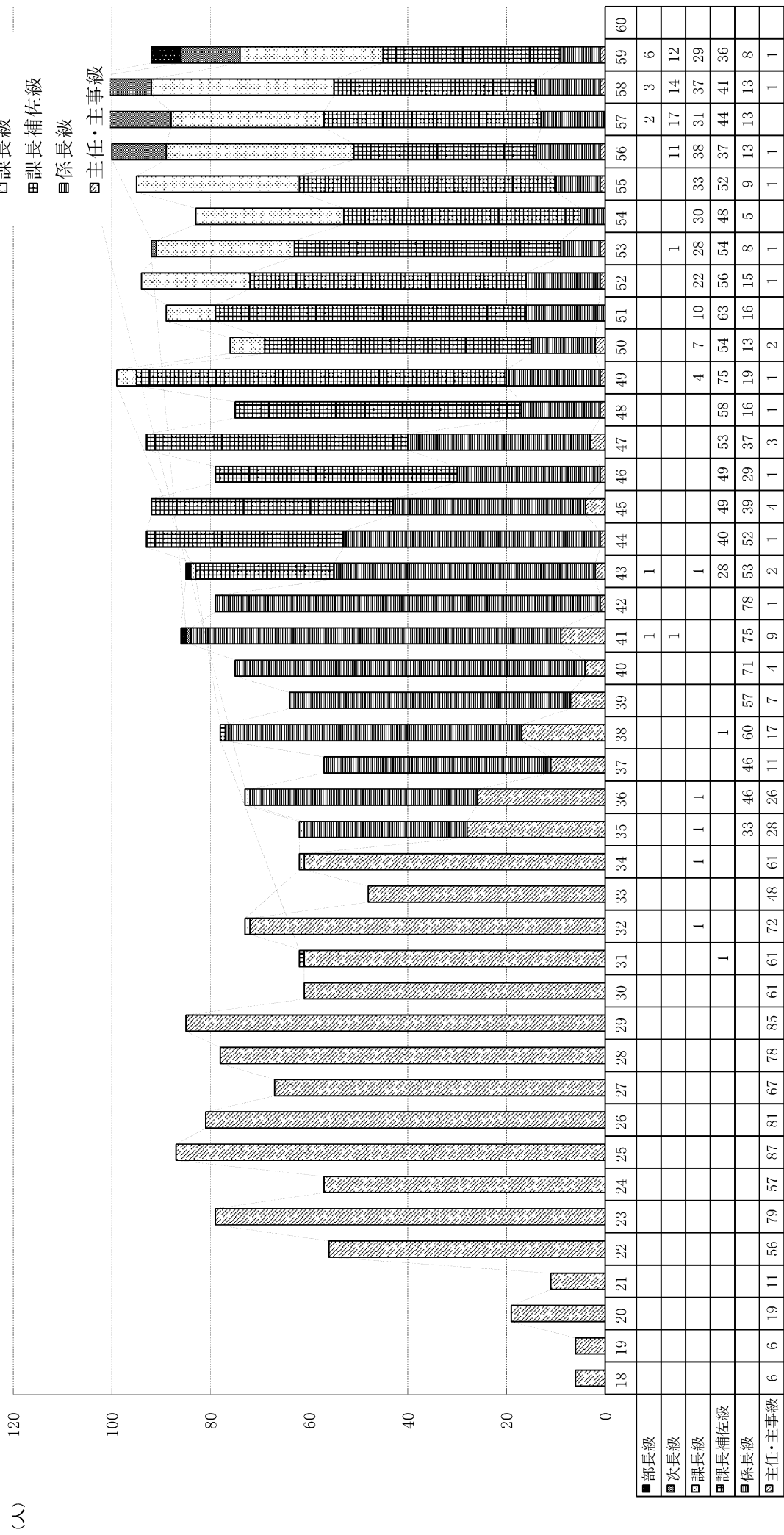


表5 各種採用試験の日程等

試験の種類	試験日		受験資格	採用候補者名簿 確定年月日
	第1次試験	第2次試験		
職員採用 上級試験 医療免許資格職試験Ⅰ	令2.6.28 (日)	令2.7.15 (論文・専門記述・ 適性) 令2.7.25～8.12 (面接)	上級 平3.4.2から平11.4.1までに生まれた者 (平11.4.2以降に生まれた者で大学卒・ 卒見の者を含む。) 医療Ⅰ 管理栄養士: 平3.4.2から平11.4.1までに生まれた者 保健師: 昭61.4.2から平12.4.1までに生まれた者 ※ その他試験区分ごとに、資格・免許等の 受験資格を要するものがある。	令2.8.20
職員採用 上級試験 (特別枠)	令2.10.4 (日)	令2.10.21 (論文・適性) 令2.11.5～12 (面接)	上級 行政(特別枠) 平7.4.2から平11.4.1までに生まれた者 (平11.4.2以降に生まれた者で大学卒・ 卒見の者を含む。)	令2.11.27
職員採用 上級試験 (社会人経験者)	令2.9.27 (日)	令2.11.14～15 (面接)	上級 行政、総合土木: 昭36.4.2以降に生まれた者 民間企業等における職務経験5年以上	令2.11.27
職員採用 中級試験 初級試験 医療免許資格職試験Ⅱ	令2.9.27 (日)	令2.10.14 (作文・専門記述・ 適性) 令2.10.23～28 (面接)	中級 平5.4.2から平13.4.1までに生まれた者 (大学卒・卒見の者は含まない。) 初級 平11.4.2から平15.4.1までに生まれた者 (大学卒・卒見の者は含まない。) 医療Ⅱ 診療放射線技師、臨床検査技師、作業療法士 平3.4.2から平12.4.1までに生まれた者 ※ その他試験区分ごとに、免許等の受験 資格を要するものがある。	令2.11.17
警察官A 採用試験	令2.6.21 (日)	令2.7.19 (適性・論文・ 体力試験Ⅱ) 令2.8.20～8.23 (面接・集団討論)	昭62.4.2以降に生まれた男性で、大学卒 (卒見)の者	令2.9.8
警察官A (女性) 採用試験			昭62.4.2以降に生まれた女性で、大学卒 (卒見)の者	
警察官B 採用試験	令2.9.20 (日)	令2.10.11 (適性・作文・ 体力試験Ⅱ) 令2.10.29～11.1 (面接)	平元.4.2から平15.4.1までに生まれた男性で、 大学卒(卒見)以外の者	令2.11.27
警察官B (女性) 採用試験			平元.4.2から平15.4.1までに生まれた女性で、 大学卒(卒見)以外の者	
職員採用 障がい者対象選考	令2.10.18 (日)	令2.10.18 (作文・適性) 令2.11.18～20 (面接)	一般事務、教育事務、警察事務 昭56.4.2から平15.4.1までに生まれた者 ※ その他、障害者手帳等の所持条件有り。	令2.12.4 最終合格発表

(注) 受験資格は、主なものを掲載している。

表5 各種採用試験の日程等

試験の種類	試験日		受験資格	最終合格発表
	第1次試験	第2次試験		
職員採用選考 (職業訓練指導員)	令2.7.12 (日)	令2.8.17 (面接試験)	職業訓練指導員(機械) 職業訓練指導員(建築システム系) 職業訓練指導員(電気設備) 職業訓練指導員(情報処理) 昭56.4.2以降に生まれた者	令2.8.21 最終合格発表
職員採用選考 (職業訓練指導員)	令2.11.15 (日)	令2.12.16 (面接試験)	職業訓練指導員(建築システム系) 職業訓練指導員(電気設備) 職業訓練指導員(情報処理) 昭56.4.2以降に生まれた者	令2.12.23 最終合格発表
職員採用選考 (児童自立支援専門員)	令2.9.20 (日)	令2.10.22 (面接試験)	児童自立支援専門員 昭56.4.2以降に生まれた者	令2.10.29 最終合格発表
職員採用選考 (研 究 員)	令2.10.18 (日)	令2.11.17 (研究実績評価 ・面接試験)	研究員(食品) 昭56.4.2以降に生まれた者	令2.11.30 最終合格発表
職員採用選考 (無線技術士)	令2.9.20 (日)		第一級陸上無線技術士又は 第二級陸上無線技術士 平3.4.2から平15.4.1までに生まれた者	—
職員採用選考 (保健師)	令3.1.17 (日)	令3.2.17 (面接試験)	保健師 昭56.4.2以降に生まれた者	令3.2.26 最終合格発表

(注) 受験資格は、主なものを掲載している。

表6 各種採用試験の実施状況

種類	試験区分	年度		30					R1					R2					
		項目	採用予定者数	申込者数	受験者数A	合格者数B	競争率A/B	採用者数	採用予定者数	申込者数	受験者数A	合格者数B	競争率A/B	採用者数	採用予定者数	申込者数	受験者数A	合格者数B	競争率A/B
上級	行政	77	452	364	77	4.7	49	86	380	311	86	3.6	43	95	394	332	114	2.9	83
	行政(特別枠)													30	330	282	25	11.3	22
	行政(社会人経験者)	8	222	148	8	18.5	7	13	311	211	13	16.2	11	15	602	417	18	23.2	15
	教育事務	17	84	73	17	4.3	12	13	60	52	13	4.0	12	21	59	45	18	2.5	15
	警察事務	12	47	39	11	3.5	9	11	54	45	11	4.1	10	4	23	21	4	5.3	4
	心理													3	13	11	3	3.7	2
	司書	3	49	42	3	14.0	3	3	31	25	3	8.3	3	3	25	25	3	8.3	3
	建築	4	20	16	4	4.0	3	1	11	9	1	9.0	0	4	10	5	2	2.5	2
	化学	3	16	13	3	4.3	2	1	14	13	1	13.0	1	4	19	12	4	3.0	4
	農業	15	29	22	13	1.7	13	16	36	25	12	2.1	10	13	29	28	11	2.5	11
	畜産	3	8	4	3	1.3	3	3	6	6	1	6.0	1	5	6	5	3	1.7	3
	林業	8	22	11	4	2.8	4	8	19	14	7	2.0	6	5	13	10	5	2.0	5
	水産	4	15	8	4	2.0	4	1	7	6	1	6.0	1	1	6	6	1	6.0	1
	総合土木	15	40	29	15	1.9	10	22	42	37	14	2.6	11	29	106	32	19	1.7	17
	総合土木(社会人経験者)	5	18	11	5	2.2	4	6	28	17	6	2.8	6	8	28	19	7	2.7	6
	機械	1	6	5	1	5.0	1	1	8	8	1	8.0	0	3	11	8	3	2.7	2
	電気	1	12	10	1	10.0	1	2	6	5	2	2.5	1	3	7	4	2	2.0	1
	鑑定(工学)													1	3	3	1	3.0	1
計		176	1,040	795	169	4.7	125	187	1,013	784	172	4.6	116	247	1,684	1,265	243	5.2	197
中級	総合土木	2	5	3	1	3.0	0	3	11	7	1	7.0	1	3	4	4	0	-	0
	計	2	5	3	1	3.0	0	3	11	7	1	7.0	1	3	4	4	0	-	0
初級	一般事務	10	135	112	10	11.2	8	15	142	112	15	7.5	11	15	130	111	18	6.2	10
	教育事務	4	44	40	4	10.0	2	5	38	33	5	6.6	3	9	59	50	9	5.6	8
	警察事務	8	73	63	8	7.9	6	6	69	57	6	9.5	6	4	42	33	4	8.3	3
	林業	3	13	9	3	3.0	2	3	12	7	3	2.3	3	1	4	1	1	1.0	1
	総合土木	4	11	10	4	2.5	3	3	10	8	3	2.7	3	5	16	15	5	3.0	2
	機械							1	0	0	0		0						
	電気							2	4	4	2	2.0	2	2	2	2	1	2.0	1
計	29	276	234	29	8.1	21	35	275	221	34	6.5	28	36	253	212	38	5.6	25	

表6 各種採用試験の実施状況

種類	試験区分	年度	30					R1					R2							
			採用予定者数	申込者数	受験者数 A	合格者数 B	競争率 A B	採用者数	採用予定者数	申込者数	受験者数 A	合格者数 B	競争率 A B	採用者数	採用予定者数	申込者数	受験者数 A	合格者数 B	競争率 A B	採用者数
医療 I	管理栄養士		2	40	34	2	17.0	2	1	28	22	1	22.0	1	4	36	32	4	8.0	4
	保健師		8	22	22	8	2.8	4	13	27	25	13	1.9	11	14	19	19	10	1.9	10
	保健師 (社会人経験者)								2	12	11	2	5.5	2						
	計		10	62	56	10	5.6	6	16	67	58	16	3.6	14	18	55	51	14	3.6	14
医療 II	診療放射線師		2	8	8	2	4.0	2	1	6	5	1	5.0	1	2	10	8	2	4.0	2
	臨床検査師		3	29	26	3	8.7	2	2	25	24	2	12.0	2	1	21	20	1	20.0	1
	作業療法士													1	3	3	1	3.0	1	
	学校栄養員		1	24	20	1	20.0	1												
	計		6	61	54	6	9.0	5	3	31	29	3	9.7	3	4	34	31	4	7.8	4
上・中・初級、医療 I・II 計			223	1,444	1,142	215	5.3	157	244	1,397	1,099	226	4.9	162	308	2,030	1,563	299	5.2	240

表6 各種採用試験の実施状況

種類	試験区分	年度		30					R1					R2					
		項目	採用予定者数	申込者数	受験者数 A	合格者数 B	競争率 A/B	採用者数	採用予定者数	申込者数	受験者数 A	合格者数 B	競争率 A/B	採用者数	採用予定者数	申込者数	受験者数 A	合格者数 B	競争率 A/B
警察官	警察官 A	58	399	313	58	5.4	26	43	282	233	43	5.4	18	36	145	94	29	3.2	21
	警察官 A (女性・一般)	13	89	65	13	5.0	8	13	74	61	13	4.7	3	12	43	31	12	2.6	9
	警察官 A (チャレンジ枠)	7	70	40	7	5.7	7	3	24	17	2	8.5	2						
	警察官 A (女性・チャレンジ枠)	3	13	10	3	3.3	3	2	9	3	2	1.5	2						
	警察官 B (一般)	26	194	153	26	5.9	22	17	164	138	17	8.1	17	36	177	120	36	3.3	27
	警察官 B (女性・一般)	12	63	47	12	3.9	12	9	44	34	9	3.8	9	13	66	47	13	3.6	13
	計	119	828	628	119	5.3	78	87	597	486	86	5.7	51	97	431	292	90	3.2	70
計	342	2,272	1,770	334	5.3	235	331	1,994	1,585	312	5.1	213	405	2,461	1,855	389	4.8	310	

○採用選考考査実施状況

障がい者対象	一般事務	2	6	5	0	0	4	59	46	3	15.3	3	6	44	36	4	9.0	4
	教育事務	2	5	5	0	0	9	53	40	6	6.7	6	5	39	32	5	6.4	4
	警察事務	2	5	5	0	0	2	38	29	1	29.0	1	2	23	21	1	21.0	1
職業訓練指導員 (電気(電気設備・情報処理))1回目	1	0					1	1	1	1	1.0	1						
職業訓練指導員 (電気(電気設備・情報処理))2回目	1	1	1	0														
職業訓練指導員 (機械)													1	1	1	1	1.0	1
職業訓練指導員 (建築システム系)1回目							1	3	3	1	3.0	1	1	1	1	0		0
職業訓練指導員 (建築システム系)2回目													1	2	2	1	2.0	1
職業訓練指導員 (電気設備)1回目													1	0	0	0		0
職業訓練指導員 (電気設備)2回目													1	0	0	0		0
職業訓練指導員 (情報処理)1回目													1	3	2	0		0
職業訓練指導員 (情報処理)2回目													1	2	2	1	2.0	1
職業訓練指導員 (自動車整備)	1	3	3	1	3.0	1												
職業訓練指導員 (建築)	1	4	3	1	3.0	1												
児童自立支援専門員	1	1	1	0			2	6	5	2	2.5	2	3	9	6	3	2.0	3
研究員 (電気)	1	1	1	0			2	5	4	2	2.0	2						
研究員 (機械)	1	1	1	1	1.0	1	2	4	2	2	1.0	2						
研究員 (食品)													1	11	5	1	5.0	1
研究員 (デザイン)							1	4	4	1	4.0	1						
研究員 (化学)							1	13	11	1	11.0	1						
無線技術士	1	1	1	0			1	3	3	1	3.0	1	1	2	1	0		0
保健師													3	7	7	3	2.3	3

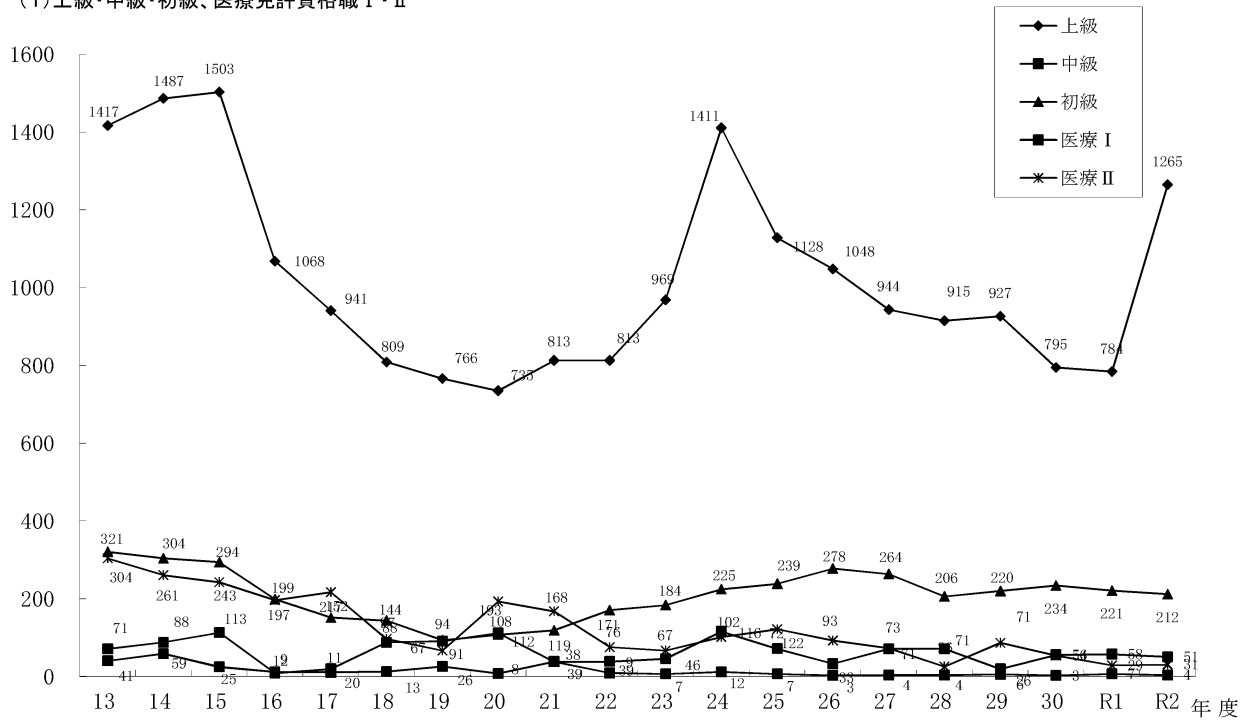
表7 警察官採用共同試験実施都府県別合格者数及び採用者数

年度	都府県名 試験名	警視庁		愛知県		大阪府		兵庫県		計	
		合格	採用	合格	採用	合格	採用	合格	採用	合格	採用
28	大 学 卒	4	2	3	0	2	2	2	0	11	4
	高校卒業程度	1	0	6	3	3	2	0	0	10	5
29	大 学 卒	3	3	3	2	1	1	2	0	9	6
	高校卒業程度	0	0	3	2	0	0	1	0	4	2
30	大 学 卒	0	0	3	2	3	1			6	3
	高校卒業程度	3	0	2	2	0	0	0	0	5	2
R1	大 学 卒	0	0	2	2	0	0			2	2
	高校卒業程度	2	0	6	5	4	2			12	7
R2	大 学 卒	3	2	0	0	1	1			4	3
	高校卒業程度	3	3	0	0	1	1			4	4

(注)令和2年度試験における採用者数は、令和3年5月1日現在の人数

表8 受験者数の推移

(1) 上級・中級・初級、医療免許資格職Ⅰ・Ⅱ



※H20の医療Ⅰには医療Ⅲの2名を含む

(2) 警察官

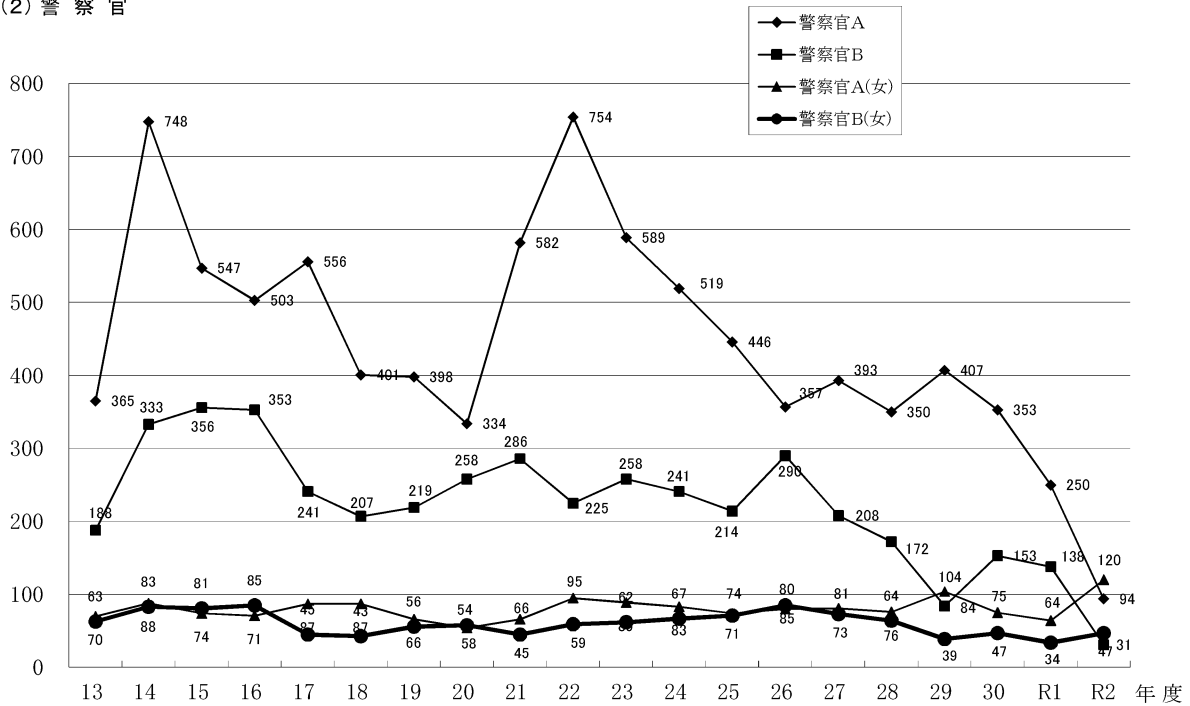


表9 採用選考の実施状況

職種	任命権者		知 事			教育委員会			警察本部長			病院局長			合 計		
	年度		30	R1	R2	30	R1	R2	30	R1	R2	30	R1	R2	30	R1	R2
事 務	部 長 級		1											1			
	次 長 級						1								1		
	課 長 級		2	3	1	1		3						3	3	4	
	課 長 補 佐 級			1											1		
	係 長 級					1									1		
	主任・主事級		1	1	1		2	2							1	3	3
障がい者(事務)				3	4		6	5		1	1				10	10	
児童自立支援専門員				2	3										2	3	
土 木			1	4										1	4		
農 業				1											1		
畜 産			1		1									1		1	
林 業			1											1			
獣 医 師			4	6	4									4	6	4	
薬 剤 師			10	4	6									10	4	6	
職業訓練指導員			2	2	3									2	2	3	
研 究 員				6	1										6	1	
無線通信電話				1											1		
医 師			2	2	4						26	28	26	28	30	30	
助 産 師											4	9	5	4	9	5	
看 護 師											21	37	30	21	37	30	
保 健 師					3											3	
学 芸 員				1				2							1	2	
埋 蔵 文 化 財						1	2	2						1	2	2	
公 安									25	14	17			25	14	17	
研究員(文書・心理)										1					1		
情 報 処 理										1					1		
技 術									2	1	3			2	1	3	
診療情報管理士													1			1	
医療ソーシャルワーカー											1			1			
精神保健福祉士											1	1	1	1	1	1	
臨床心理士											1	1	1	1	1	1	
臨床工学技士												2			2		
計			25	37	31	3	11	14	27	18	21	54	78	64	109	144	130