

# 東部振興局「なつほのか」便り No.9



## なつほのか実証ほの生育調査を行いました!

最高分けつ期ごろに管内4か所の圃場で生育調査を行いました。今年は田植え後の高温・低照の影響で茎数が少なく、徒長傾向となっています。

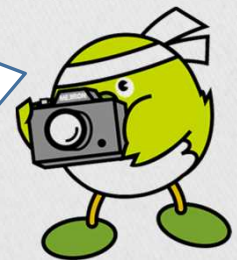
場所	標高 (m)	田植日 (月/日)	草丈 (cm)	茎数 (本/株)	調査日 (月/日)	出穂期 (月/日)
杵築市山香町	86	5/22	107	23	7/27	8/3
杵築市新庄	5	6/17	103	26	8/4	8/19
国東市安岐町	128	6/16	79	20	7/26	8/16
別府市東山	385	6/26	100	30	8/14	-



国東市の生育状況(8/17時点)



田植え直後は葉が垂れていましたが出穂期頃になると力強く直立しています

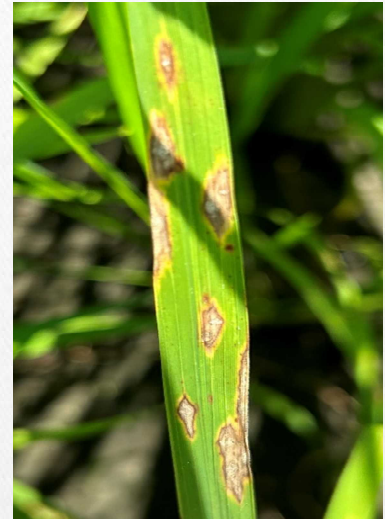


## いもち病に要注意!!

いもち病について、8月8日に注意報が発表されました。

穂いもちの防除は、穂ばらみ期と穂揃期の液剤または粉剤による2回散布、あるいは、出穂約2週間前の粒剤施用と穂揃期の液剤または粉剤散布が基本です。

**出穂期を見極め、防除適期を失しないよう注意しましょう。**



葉いもちの病斑

防除薬剤は、大分県農林水産研究指導センター農業研究部病害虫HP内にある「大分県主要農作物病害虫及び雑草防除指導指針」を参照し、使用時期、使用回数等に注意しましょう。  
(HP : <https://www.pref.oita.jp/site/oita-boujoshou/>)

## 県内でトビロウンカが確認されました

収穫前に坪枯れ等の被害を及ぼす**トビロウンカ**について、8/16(水)に豊後大野市三重町の予察圃場(農場大学校圃場)にて**県内で今年初めて成虫及び若齢幼虫を確認**しました。

続き発生状況に注意しつつ、基幹防除を徹底しましょう。



坪枯れの様子