

消 防 年 報

平成 22 年版

大 分 県

目 次

| | | |
|-------|-------|----|
| 第 1 章 | 火災 | 1 |
| 第 2 章 | 救急・救助 | 14 |
| 第 3 章 | 予防 | 36 |
| 第 4 章 | 消防組織 | 52 |
| 第 5 章 | 防災航空隊 | 74 |
| 第 6 章 | 災害 | 75 |

第1章 火災

1 火災の現況と最近の動向

この10年間の火災の動向をみると、出火件数は、平成14年、17年に650件を超えたものの、概ね500件前後で推移している。また損害額は、平成13年に大きく増加、平成21年に大きく減少したが、それ以外の年はほぼ横這いで推移している。

平成21年は、出火件数、損害額、負傷者が前年より減少した一方で、死者数は増加した。死者数は、ここ10年、横這いで推移している。(図1-1、1-2)

図1-1 過去10年間の出火件数と損害額の推移

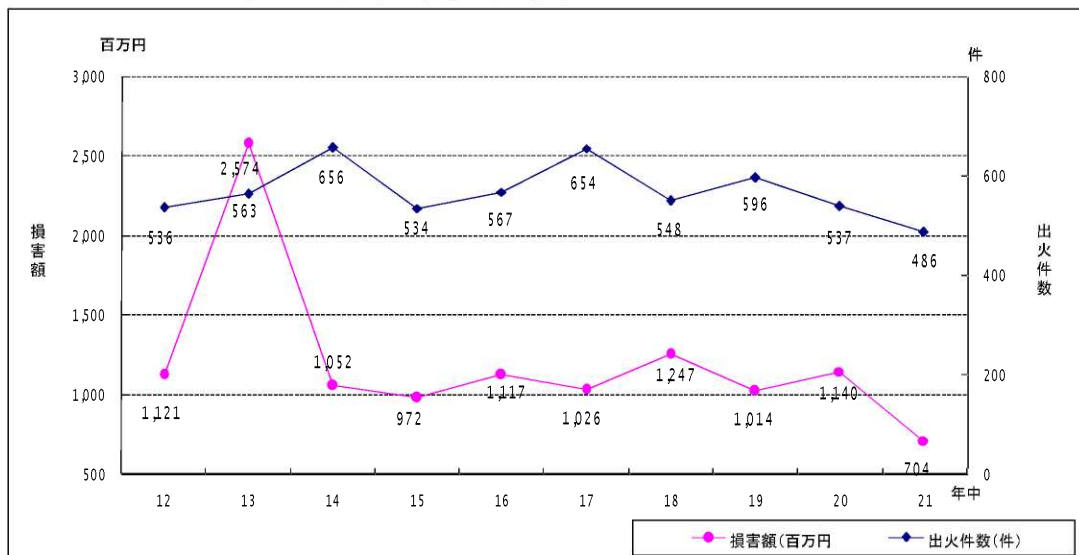
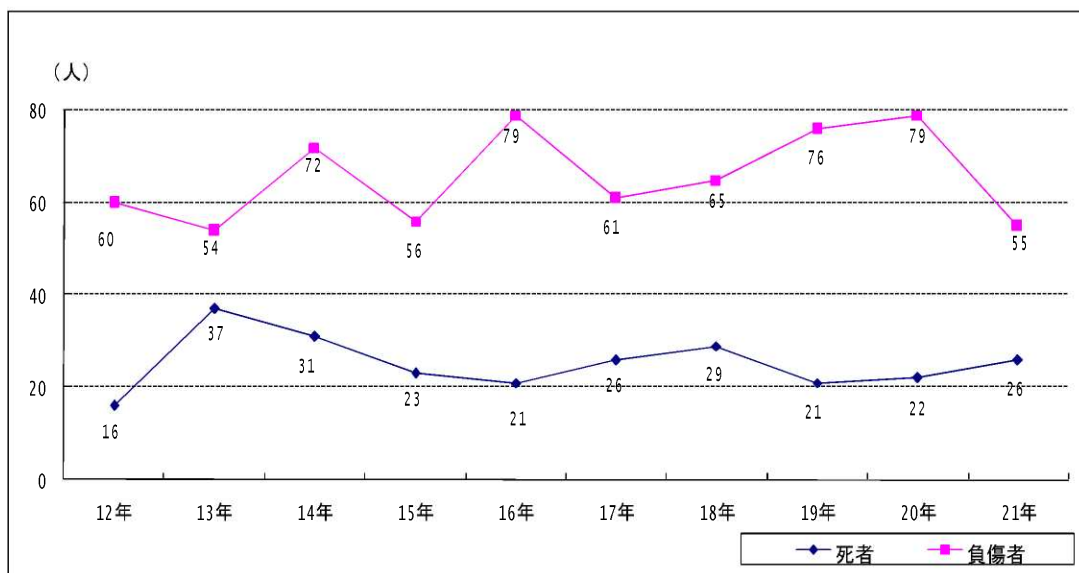


図1-2 過去10年間の死者数と負傷者数の推移



2 出火状況

(1) 出火件数

平成 21 年中の出火件数は、486 件であり、前年に比べ 51 件減少している。また 1 日当たりの出火件数は、1.33 件となっている。(表 1-1)

(2) 火災種別

火災を 6 種別に区分し、その構成比についてみると、建物火災が 56.6%で最も高い比率を占めている。次いで、その他の火災 24.5%、林野火災 10.5%、車両火災 8.2%、船舶火災が 0.2%となっている。(表 1-1、1-2)

(3) 四季別

出火件数を四季別にみると、火災は、空気が乾燥し火気を使用する機会の多い冬季から春季にかけて多く発生し、平成 21 年中も冬季と春季が総出火件数の 59.9%を占めている。(表 1-4)

(4) 出火率

平成 21 年中の出火率(人口 1 万人当たりの出火件数)は、県平均で 3.99 件/1 万人となっており、前年より 0.42 ポイント減少している。(表 1-1)

表 1-1 火災の概況

| 区 分 | 単 位 | 平成21年 (A) | 平成20年 (B) | 増減 (A-B) (C) | 増減率 (%) $\frac{C}{B} \times 100$ | 平成21年 構成比 (%) | 平成21年 1 日 当 た り | 平成21年 人口 1 万人 当 た り |
|-----------|-----|--------------|--------------|--------------------|-------------------------------------|------------------|-----------------------|---------------------------|
| 出 火 件 数 | 件 | 486 | 537 | △ 51 | △ 9.5 | 100.0 | 1.33 | 3.99 |
| 建 物 | 件 | 275 | 287 | △ 12 | △ 4.2 | 56.6 | 0.75 | 2.26 |
| 林 野 | 件 | 51 | 65 | △ 14 | △ 21.5 | 10.5 | 0.14 | 0.42 |
| 車 両 | 件 | 40 | 52 | △ 12 | △ 23.1 | 8.2 | 0.11 | 0.33 |
| 船 舶 | 件 | 1 | 4 | △ 3 | △ 75.0 | 0.2 | 0.00 | 0.01 |
| 航 空 機 | 件 | — | — | — | — | — | — | — |
| そ の 他 | 件 | 119 | 129 | △ 10 | △ 7.8 | 24.5 | 0.33 | 0.98 |
| 建物焼損棟数 | 棟 | 355 | 399 | △ 44 | △ 11.0 | 100.0 | 0.97 | 2.92 |
| 全 焼 | 棟 | 112 | 116 | △ 4 | △ 3.4 | 31.5 | 0.31 | 0.92 |
| 半 焼 | 棟 | 14 | 29 | △ 15 | △ 51.7 | 3.9 | 0.04 | 0.12 |
| 部 分 焼 | 棟 | 101 | 106 | △ 5 | △ 4.7 | 28.5 | 0.28 | 0.83 |
| ば や | 棟 | 128 | 148 | △ 20 | △ 13.5 | 36.1 | 0.35 | 1.05 |
| 建物焼損床面積 | ㎡ | 14,680 | 21,155 | △ 6,475 | △ 30.6 | — | 40.22 | 120.65 |
| 建物焼損表面積 | ㎡ | 600 | 845 | △ 245 | △ 29.0 | — | 1.64 | 4.93 |
| 林野焼損面積 | a | 8,763 | 1,140 | 7,623 | 668.7 | — | 24.01 | 72.02 |
| 死 者 | 人 | 26 | 22 | 4 | 18.2 | 100.0 | 0.07 | 0.21 |
| 建 物 | 人 | 12 | 16 | △ 4 | △ 25.0 | 46.2 | 0.03 | 0.10 |
| 林 野 | 人 | 5 | 1 | 4 | 400.0 | 19.2 | 0.01 | 0.04 |
| 車 両 | 人 | 4 | 2 | 2 | 100.0 | 15.4 | 0.01 | 0.03 |
| 船 舶 | 人 | — | — | — | — | — | — | — |
| そ の 他 | 人 | 5 | 3 | 2 | 66.7 | 19.2 | 0.01 | 0.04 |
| 負 傷 者 | 人 | 55 | 79 | △ 24 | △ 30.4 | 100.0 | 0.15 | 0.45 |
| 建 物 | 人 | 38 | 62 | △ 24 | △ 38.7 | 69.1 | 0.10 | 0.31 |
| 林 野 | 人 | 5 | 2 | 3 | 150.0 | 9.1 | 0.01 | 0.04 |
| 車 両 | 人 | 2 | 2 | 0 | 0 | 3.6 | 0.01 | 0.02 |
| 船 舶 | 人 | — | — | — | — | — | — | — |
| そ の 他 | 人 | 10 | 13 | △ 3 | △ 23.1 | 18.2 | 0.03 | 0.08 |
| り 災 世 帯 数 | 世帯 | 226 | 240 | △ 14 | △ 5.8 | 100.0 | 0.62 | 1.86 |
| 全 損 | 世帯 | 84 | 60 | 24 | 40.0 | 37.2 | 0.23 | 0.69 |
| 半 損 | 世帯 | 12 | 22 | △ 10 | △ 45.5 | 5.3 | 0.03 | 0.10 |
| 小 損 | 世帯 | 130 | 158 | △ 28 | △ 17.7 | 57.5 | 0.36 | 1.07 |
| り 災 人 員 | 人 | 563 | 585 | △ 22 | △ 3.8 | — | 1.54 | 4.63 |
| 損 害 額 | 千円 | 704,953 | 1,140,994 | △ 436,041 | △ 38.2 | 100.0 | 1,931.38 | 5,793.81 |
| 建 物 | 千円 | 655,372 | 1,111,068 | △ 455,696 | △ 41.0 | 93.0 | 1,795.54 | 5,386.32 |
| 林 野 | 千円 | 21,883 | 1,535 | 20,348 | 1325.6 | 3.1 | 59.95 | 179.85 |
| 車 両 | 千円 | 14,574 | 12,369 | 2,205 | 17.8 | 2.1 | 39.93 | 119.78 |
| 船 舶 | 千円 | 10,000 | 3,280 | 6,720 | 204.9 | 1.4 | 27.40 | 82.19 |
| 航 空 機 | 千円 | — | — | — | — | — | — | — |
| そ の 他 | 千円 | 2,867 | 9,204 | △ 6,337 | △ 68.9 | 0.4 | 7.85 | 23.56 |
| 爆 発 | 千円 | 257 | 3,538 | △ 3,281 | △ 92.7 | 0.0 | 0.70 | 2.11 |

表 1-2 火災種別出火件数の構成比率

| 区分 | 平成21年 | | 平成20年 | | 構成比の増減(%) |
|-------|-------|--------|-------|--------|-----------|
| | 件数(件) | 構成比(%) | 件数(件) | 構成比(%) | |
| 建物火災 | 275 | 56.6 | 287 | 53.4 | 3.1 |
| 林野火災 | 51 | 10.5 | 65 | 12.1 | △ 1.6 |
| 車両火災 | 40 | 8.2 | 52 | 9.7 | △ 1.5 |
| 船舶火災 | 1 | 0.2 | 4 | 0.7 | △ 0.5 |
| 航空機火災 | 0 | 0.0 | 0 | 0.0 | 0.0 |
| その他火災 | 119 | 24.5 | 129 | 24.0 | 0.5 |
| 合計 | 486 | 100.0 | 537 | 100.0 | |

表 1-3 火災種別出火件数の推移

(平成 12年=100)

| 区分 年別 | 建物 | | 林野 | | 車両 | | 船舶 | | 航空機 | | その他 | | 合計 | |
|----------|-----|-------|----|-------|----|-------|----|-------|-----|-------|-----|-------|-----|-------|
| | 件数 | 指数 | 件数 | 指数 | 件数 | 指数 | 件数 | 指数 | 件数 | 指数 | 件数 | 指数 | 件数 | 指数 |
| 12 | 314 | 100.0 | 52 | 100.0 | 67 | 100.0 | 3 | 100.0 | 0 | 100.0 | 100 | 100.0 | 536 | 100.0 |
| 13 | 322 | 102.5 | 58 | 111.5 | 68 | 101.5 | 1 | 33.3 | 0 | 100.0 | 114 | 114.0 | 563 | 105.0 |
| 14 | 294 | 93.6 | 89 | 171.2 | 75 | 111.9 | 3 | 100.0 | 1 | 100.0 | 194 | 194.0 | 656 | 122.4 |
| 15 | 293 | 93.3 | 46 | 88.5 | 67 | 100.0 | 1 | 33.3 | 0 | 100.0 | 127 | 127.0 | 534 | 99.6 |
| 16 | 303 | 96.5 | 62 | 119.2 | 68 | 101.5 | 3 | 100.0 | 0 | 100.0 | 131 | 131.0 | 567 | 105.8 |
| 17 | 323 | 102.9 | 77 | 148.1 | 83 | 123.9 | 4 | 133.3 | 0 | 100.0 | 167 | 167.0 | 654 | 122.0 |
| 18 | 319 | 101.6 | 58 | 111.5 | 47 | 70.1 | 3 | 100.0 | 0 | 100.0 | 121 | 121.0 | 548 | 102.2 |
| 19 | 319 | 101.6 | 71 | 136.5 | 55 | 82.1 | 2 | 66.7 | 0 | 100.0 | 149 | 149.0 | 596 | 111.2 |
| 20 | 287 | 91.4 | 65 | 125.0 | 52 | 77.6 | 4 | 133.3 | 0 | 100.0 | 129 | 129.0 | 537 | 100.2 |
| 21 | 275 | 87.6 | 51 | 98.1 | 40 | 59.7 | 1 | 33.3 | 0 | 100.0 | 119 | 119.0 | 486 | 90.7 |

表 1-4 四季別出火状況

| 年別 季別 | 平成 21 年 | | | | 平成 20 年 | | | |
|-------------------|-------------|-----------|-------------|-----------|-------------|-----------|-------------|-----------|
| | 出火件数 (件) | 割合 (%) | 損害額 (千円) | 割合 (%) | 出火件数 (件) | 割合 (%) | 損害額 (千円) | 割合 (%) |
| 春季 (3月～5月) | 174 | 35.8 | 159,245 | 22.6 | 179 | 33.3 | 373,023 | 32.7 |
| 夏季 (6月～8月) | 109 | 22.4 | 285,562 | 40.5 | 124 | 23.1 | 244,421 | 21.4 |
| 秋季 (9月～11月) | 86 | 17.7 | 104,716 | 14.9 | 82 | 15.3 | 171,168 | 15.0 |
| 冬季 (1月・2月・12月) | 117 | 24.1 | 155,430 | 22.0 | 152 | 28.3 | 352,382 | 30.9 |
| 計 | 486 | 100.0 | 704,953 | 100.0 | 537 | 100.0 | 1,140,994 | 100.0 |

3 火災による死傷者の状況

平成 21 年中の火災による死者数は 26 人であり、前年の 22 人に比べ 4 人増加している。放火自殺者を除いた火災による死者数は 19 人で、前年の 17 人に比べ 2 人増加している。

一方、負傷者は 55 人であり、前年の 79 人に比べ 24 人減少している。(表 1-1、表 1-5)

(1) 発生状況

平成 21 年中の火災による 1 日あたりの死者数は 0.07 人、負傷者は 0.15 人であり、人口 1 万人当たりでは、死者数が 0.21 人、負傷者が 0.45 人発生していることとなる。

また、四季別に死者数、負傷者数を比較すると、空気が乾燥し火気を使用する機会の多い冬季から春季にかけて多く火災が発生していることから、冬季と春季が総死者数の約 73%、総負傷者数の約 54%を占めている。(表 1-1、図 1-3)

(2) 時間帯別

平成 21 年の時間帯別の火災による死者の発生状況は、13 時台で 5 人と最も多くなっている。(図 1-4)

(3) 死因

平成 21 年中の放火自殺者を除いた火災による死因は、一酸化炭素中毒・窒息によるものが 7 人 (36.8%) と最も多くなっている。(表 1-5)

(4) 火災種別死者数

平成 21 年中の火災種別ごとの死者数をみると、建物火災による死者数が 12 人で最も多く、次いで林野火災の 5 人となっている。(表 1-1)

なお、建物火災による死者の焼損程度別発生状況は、全焼の場合が 9 人、部分焼で 1 名、ぼやで 2 名となっている。

(5) 年齢階層別死者数

平成 21 年中の死者数を年齢階層別にみると、65 歳以上の高齢者が 19 人となっており、全体の 73.1%を占めている。最も死者数の多かった年齢階層は 81 歳以上で、6 人となっている。(図 1-5)

(6) 放火自殺者

平成 21 年中の放火自殺者は、7 人で、前年の 5 人と比較して 2 名の増加となっている。(表 1-5)

図 1-3 月別の火災による死傷者発生状況（平成 21 年中）

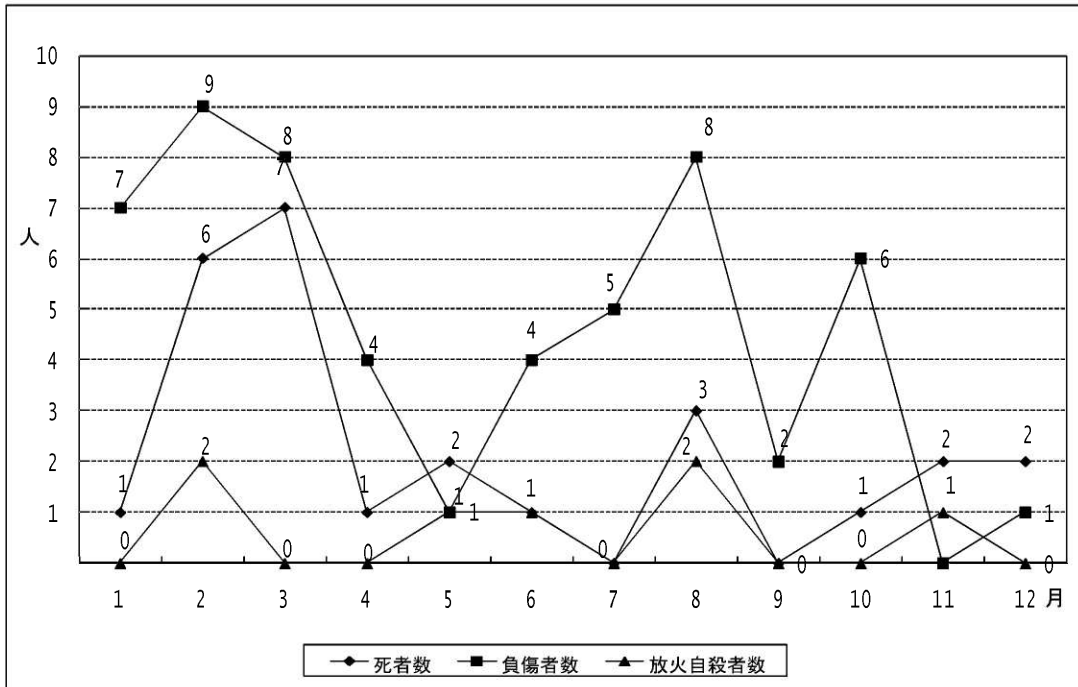
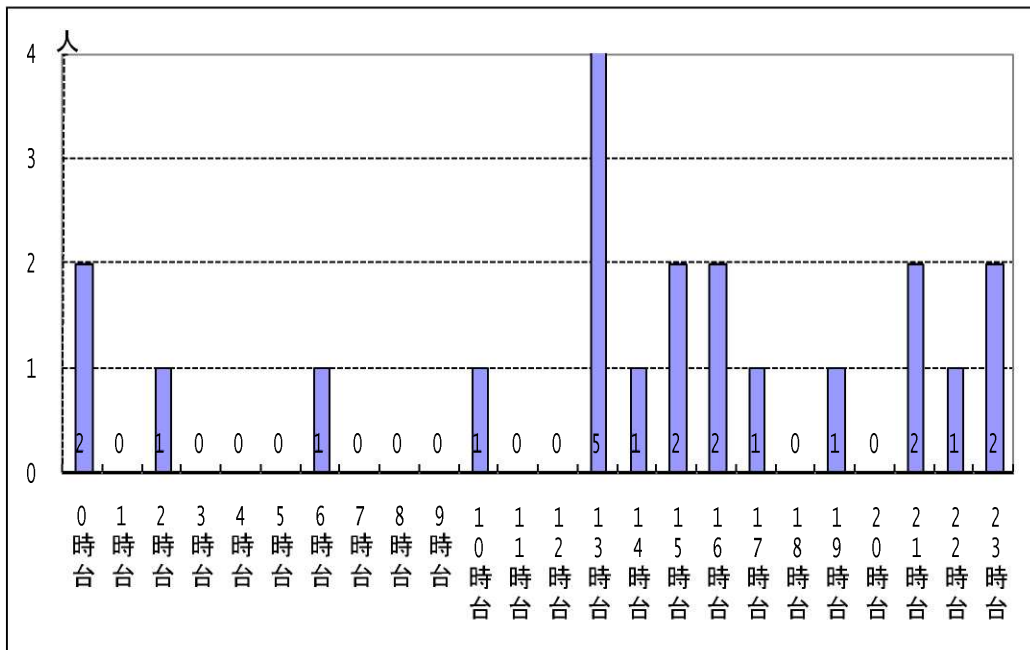


図 1-4 時間帯別死者発生状況（平成 21 年中）



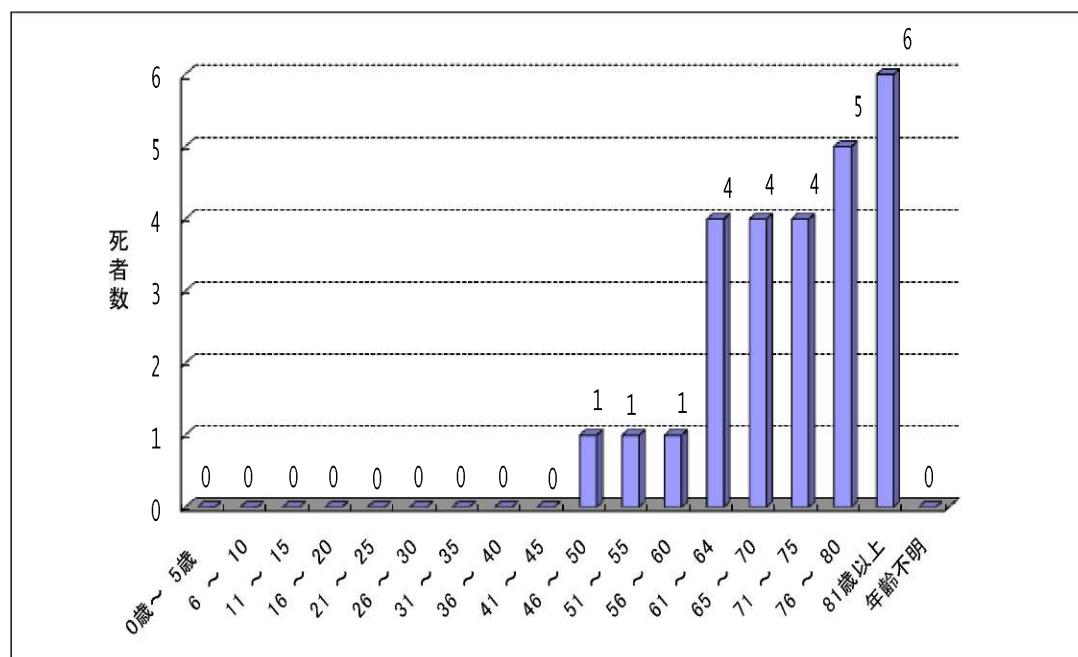
※時刻不明が 4名。

表 1-5 死因別死者発生状況

| 区分 | 平成21年 | | 平成20年 | |
|----------|-------|--------|-------|--------|
| | 人数(人) | 構成比(%) | 人数(人) | 構成比(%) |
| 一酸化中毒・窒息 | 7 | 36.8 | 8 | 42.1 |
| 火傷 | 4 | 21.1 | 5 | 26.3 |
| 打撲・骨折等 | 0 | 0.0 | 0 | 0.0 |
| その他 | 4 | 21.1 | 2 | 10.5 |
| 不明 | 4 | 21.1 | 2 | 10.5 |
| 小計 | 19 | 100.0 | 17 | 89.5 |
| 放火自殺 | 7 | 26.9 | 5 | 22.7 |
| 総計 | 26 | | 22 | |

※放火自殺者の構成比は総死者数に対する割合を示す。

図 1-5 年齢階層別死者発生状況（平成 21 年中）



4 火災による損害額

平成21年中の火災による損害額は、704,953千円であり、前年の1,140,994千円に比べ436,011千円減少した。また火災1件当たりの損害額は、1,451千円となっている。

なお、火災種別ごとの損害額は、建物火災によるものが圧倒的に多く全体の93.0%を占めている。(表1-1)

5 出火原因

平成21年中の出火件数を出火原因別にみると、火入れ、こんろ、たき火の順に多くなっている。(表1-6、表1-7)

表1-6 年次別出火原因の推移

| 年 順位 | 12 | 13 | 14 | 15 | 16 | 17 | 18 | 19 | 20 | 21 |
|---------|-----------------------------|-----------------------------|-----------------------------|-----------------------------|-----------------------------|-----------------------------|-----------------------------|-----------------------------|-----------------------------|-----------------------------|
| 1位 | こんろ 66件 12.3% | こんろ 76件 13.5% | たき火 77件 11.7% | こんろ 56件 10.4% | たばこ 51件 7.8% | こんろ 62件 9.5% | こんろ 57件 10.4% | こんろ 53件 8.9% | こんろ 61件 11.4% | 火入れ 55件 11.3% |
| 2位 | たばこ 51件 9.5% | たばこ 57件 10.1% | こんろ 64件 9.8% | たばこ 52件 9.7% | こんろ 51件 7.8% | たき火 56件 8.6% | 火入れ 48件 8.8% | たばこ 48件 8.1% | 火入れ 52件 9.7% | こんろ 54件 11.1% |
| 3位 | たき火 42件 7.8% | 火入れ 38件 6.7% | たばこ 51件 7.8% | 放火 42件 7.6% | たき火 48件 7.3% | 火入れ 56件 8.6% | たばこ 40件 7.3% | 火入れ 46件 7.7% | たばこ 35件 6.5% | たき火 37件 7.6% |
| 4位 | 放火 37件 6.9% | 放火 31件 5.5% | 放火の 疑い 46件 7.0% | たき火 41件 7.6% | 火入れ 31件 4.7% | たばこ 54件 8.3% | 放火 38件 6.9% | たき火 30件 5.0% | 放火の 疑い 31件 5.8% | たばこ 32件 6.6% |
| 5位 | 火入れ 28件 5.2% | たき火 30件 5.3% | 火入れ 41件 6.3% | 放火の 疑い 36件 6.7% | 放火の 疑い 31件 4.7% | 放火 28件 4.3% | たき火 36件 6.6% | 放火の 疑い 28件 4.7% | たき火 29件 5.4% | 放火の疑 い 23件 4.7% |
| 6位 | 火遊び 26件 4.9% | 火遊び 21件 3.7% | 放火 38件 5.8% | ストーブ 25件 4.6% | 電灯電話 等の配線 27件 4.1% | 放火の疑 い 28件 4.3% | ストーブ 24件 4.4% | 火遊び 26件 4.4% | 放火 28件 5.2% | 配線器具 15件 3.1% |
| 7位 | ストーブ 20件 3.7% | 放火の 疑い 21件 3.7% | ストーブ 20件 3.0% | 火入れ 22件 4.1% | 放火 26件 4.0% | 火遊び 23件 3.5% | 放火の 疑い 21件 3.8% | ストーブ 22件 3.7% | マッチ・ ライター 18件 3.4% | 火あそび 15件 3.1% |
| 8位 | 電灯電話 等の配線 16件 3.7% | ストーブ 15件 2.7% | マッチ・ ライター 17件 2.6% | 火遊び 16件 2.9% | ストーブ 23件 3.5% | ストーブ 21件 3.2% | マッチ・ ライター 19件 3.5% | 電灯電話 等の配線 17件 2.9% | 電灯電話 等の配線 13件 2.4% | マッチ・ ライター 15件 3.1% |
| 9位 | 風呂かまど 14件 2.6% | 電灯電話 等の配線 11件 2.0% | 配線器具 13件 2.0% | 風呂かまど 12件 2.2% | 火遊び 20件 3.1% | マッチ・ ライター 16件 2.4% | 火あそび 18件 3.3% | 放火 17件 2.9% | ストーブ 12件 2.2% | ストーブ 14件 2.9% |
| 10位 | 放火の疑 い 13件 2.4% | 灯火 11件 2.0% | 火遊び 12件 1.8% | 電灯電話 等の配線 11件 2.0% | 電気機器 13件 2.0% | 排気管 13件 2.0% | 電灯電話 棟の配線 14件 2.6% | マッチ・ ライター 16件 2.7% | 配線器具 11件 2.0% | 風呂かまど 8件 1.6% |

表 1-7 出火原因別出火件数（平成 21 年中）

| 出火原因 区 分 | 件 数 | 火 災 種 別 内 訳 | | | | |
|-----------------|-----|-------------|-----|-----|-----|-----|
| | | 建 物 | 林 野 | 車 両 | 船 舶 | その他 |
| 火 入 れ | 55 | 4 | 18 | | | 33 |
| こ ん ろ | 54 | 52 | 1 | 1 | | |
| た き 火 | 37 | 9 | 12 | | | 16 |
| た ば こ | 32 | 24 | 2 | 2 | | 4 |
| 放 火 の 疑 い | 23 | 15 | | 1 | | 7 |
| 配 線 器 具 | 15 | 14 | | 1 | | |
| 火 あ そ び | 15 | 6 | 1 | | | 8 |
| マ ッ チ ・ ラ イ タ ー | 15 | 3 | 4 | | | 8 |
| ス ト ー プ | 14 | 14 | | | | |
| 風 呂 か ま ど | 8 | 8 | | | | |
| 放 火 | 8 | 3 | | 3 | | 2 |
| 電 灯 電 話 等 の 配 線 | 7 | 7 | | | | |
| か ま ど | 6 | 6 | | | | |
| 排 気 管 | 6 | 1 | | 4 | | 1 |
| 電 気 機 器 | 6 | 4 | | 2 | | |
| 交 通 機 関 内 配 線 | 6 | 2 | | 4 | | |
| 焼 却 炉 | 4 | 1 | | | | 3 |
| 電 気 装 置 | 4 | 3 | | 1 | | |
| 灯 火 | 4 | 3 | | | | 1 |
| 煙 突 ・ 煙 道 | 2 | 2 | | | | |
| 内 燃 機 関 | 2 | | | 2 | | |
| 取 灰 | 2 | 1 | | | | 1 |
| 炉 | 1 | 1 | | | | |
| こ た つ | 1 | 1 | | | | |
| 衝 突 の 火 花 | 1 | | | 1 | | |
| そ の 他 | 73 | 45 | 5 | 6 | 1 | 16 |
| 不 明 ・ 調 査 中 | 85 | 46 | 8 | 12 | | 19 |
| 計 | 486 | 275 | 51 | 40 | 1 | 119 |

火災統計表

表 1-8 月別火災発生状況（平成 21 年中）

表 1-9 市町村別火災発生状況（平成 21 年中）

表 1-10 消防本部別火災発生状況（平成 21 年中）

表1-8 月別火災発生状況（平成21年中）

| 月別 | 出火件数（件） | | | | 焼損棟数（棟） | | | | 建物焼損床面積（㎡） | 建物焼損表面積（㎡） | 林野焼損面積（a） | 死者（人） | 負傷者（人） | り災（全世界） | | | り災（半小計） | | | 損害額（千円） | | | | | | | | | | | |
|----|---------|----|----|----|---------|-----|-----|-----|------------|------------|-----------|-------|--------|---------|-------|----|---------|----|----|---------|-----|--------|---------|---------|---------|--------|--------|--------|-------|---------|---------|
| | 建物 | 林野 | 車輻 | 船舶 | 航空 | その他 | 計 | 全 | | | | | | 半 | 小 | 計 | 人員 | 計 | 建 | 収容 | 建物 | 小計 | 林野 | 船舶 | 航空 | その他 | 爆発 | 合計 | | | |
| | | | | | | | | | | | | | | | | | | | | | | | | | | | | | 建物 | 収容 | 建物 |
| 1 | 26 | 1 | 5 | | | 6 | 38 | 8 | 1 | 8 | 12 | 29 | 578 | 154 | | 1 | 7 | 4 | | 13 | 17 | 57 | 11,789 | 3,115 | 14,904 | 865 | | | | 896 | 16,665 |
| 2 | 27 | 1 | 7 | | | 9 | 44 | 13 | | 11 | 10 | 34 | 2,149 | 47 | 42 | 6 | 9 | 10 | 13 | 23 | 55 | 54,389 | 28,080 | 82,469 | 3,180 | | | | 1,325 | 86,974 | |
| 3 | 27 | 5 | 3 | | | 15 | 50 | 9 | 2 | 11 | 11 | 33 | 1,054 | 275,183 | 7 | 8 | 4 | 2 | 12 | 18 | 42 | 27,772 | 9,134 | 36,906 | 463 | | | | 149 | 38,976 | |
| 4 | 27 | 13 | 1 | | | 16 | 57 | 14 | | 9 | 14 | 37 | 1,991 | 3,273 | 1 | 4 | 14 | 1 | 12 | 27 | 57 | 45,985 | 20,409 | 66,394 | 1,100 | | | | 8 | 84,978 | |
| 5 | 25 | 12 | 7 | | | 23 | 67 | 11 | 3 | 9 | 8 | 31 | 1,178 | 35 | 57 | 2 | 1 | 5 | 1 | 8 | 14 | 21,582 | 8,269 | 29,851 | 263 | | | | 103 | 35,291 | |
| 6 | 29 | 7 | 4 | 1 | | 16 | 57 | 8 | 1 | 9 | 19 | 37 | 663 | 40 | 60 | 1 | 4 | 4 | 16 | 20 | 49 | 37,118 | 16,426 | 53,544 | 923 | 10,000 | | | 7 | 64,799 | |
| 7 | 17 | | 2 | | | 1 | 20 | 5 | 3 | 9 | 7 | 24 | 917 | 26 | | | 5 | 5 | 1 | 18 | 24 | 64 | 55,381 | 43,218 | 98,599 | 170 | | | | 7 | 99,033 |
| 8 | 21 | 1 | 6 | | | 4 | 32 | 7 | 1 | 6 | 13 | 27 | 1,471 | 11 | 1 | 3 | 8 | 15 | 9 | 24 | 62 | 43,734 | 75,863 | 119,597 | 2,133 | | | | | 121,730 | |
| 9 | 19 | 7 | | | | 9 | 35 | 11 | 3 | 9 | 6 | 29 | 2,062 | 15 | 123 | 2 | 7 | 3 | 5 | 15 | 31 | 45,982 | 6,351 | 52,333 | 2,013 | | | | 237 | 54,583 | |
| 10 | 22 | 3 | | | | 9 | 34 | 7 | | 10 | 12 | 29 | 750 | 43 | 22 | 1 | 6 | 5 | 2 | 10 | 17 | 52 | 18,738 | 8,006 | 26,744 | 348 | | | | 31 | 27,123 |
| 11 | 11 | | 2 | | | 4 | 17 | 5 | | 4 | 6 | 15 | 773 | 4 | | 2 | | 3 | 1 | 5 | 9 | 24 | 12,378 | 10,411 | 22,789 | 200 | | | | 21 | 23,010 |
| 12 | 24 | 1 | 3 | | | 7 | 35 | 14 | | 6 | 10 | 30 | 1,094 | 4 | 2 | 1 | 8 | 1 | 9 | 18 | 38 | 44,314 | 6,928 | 51,242 | 466 | | | | 83 | 51,791 | |
| 計 | 275 | 51 | 40 | 1 | | 119 | 486 | 112 | 14 | 101 | 128 | 355 | 14,680 | 600 | 8,763 | 26 | 55 | 84 | 12 | 130 | 226 | 563 | 419,162 | 236,210 | 655,372 | 21,883 | 14,574 | 10,000 | 2,867 | 257 | 704,953 |

表1-9 市町村別火災発生状況（平成21年中）

| 市町村名 | 出火件数（件） | | | | | | | | | | 焼損棟数（棟） | | | | | | | | | | 建物焼損床面積（㎡） | 建物焼損表面積（㎡） | 林野焼損面積（a） | 死者（人） | 傷者（人） | り（世帯） | | | り（人） | 損害額（千円） | | | | | | | | | |
|----------|---------|----|----|---|-----|-----|-----|-----|-----|-----|---------|--------|-------|-------|-------|-------|----|----|-----|-----|------------|------------|-----------|---------|---------|---------|--------|--------|------|---------|-----|-----|---------|--------|---------|---|---|---|---|
| | 建物 | 林 | 車 | 船 | 航 | 空 | 他 | 計 | 全 | 半 | 小 | 計 | 死 | 傷 | 負 | 全 | 半 | 小 | 計 | 人員 | | | | | | 建 | 物 | 野 | | 林 | 車 | 船 | 航 | 空 | 他 | 爆 | 計 | | |
| | | | | | | | | | | | | | | | | | | | | | | | | | | | | | | | | | | | | | | 建 | 物 |
| 1 大分市 | 82 | 10 | 9 | | | | 30 | 131 | 18 | 4 | 31 | 48 | 101 | 2,416 | 77 | 75 | 4 | 21 | 25 | 4 | 42 | 71 | 191 | 65,290 | 108,195 | 173,485 | 325 | 529 | | | | 170 | | | 174,509 | | | | |
| 2 別府市 | 30 | 2 | 3 | | | | 6 | 41 | 5 | 2 | 11 | 15 | 33 | 738 | 29 | 30 | 1 | 3 | 4 | 2 | 23 | 29 | 67 | 57,062 | 11,733 | 68,795 | 141 | 2,703 | | | | 53 | | | 71,692 | | | | |
| 3 中津市 | 26 | 4 | 3 | | | | 12 | 45 | 8 | 2 | 5 | 20 | 35 | 1,272 | 7 | 1,021 | 4 | 8 | 1 | 16 | 25 | 74 | 78,749 | 10,092 | 88,841 | 4,421 | 202 | | | | 2 | | | 93,466 | | | | | |
| 4 日田市 | 13 | 4 | 2 | | | | 2 | 21 | 9 | 1 | 4 | 15 | 1,092 | 39 | 31 | 2 | 2 | 4 | 1 | 3 | 8 | 28 | 30,437 | 14,886 | 45,323 | 162 | 250 | | | | | 257 | | 45,992 | | | | | |
| 5 佐伯市 | 24 | 5 | 4 | | | | 13 | 46 | 8 | | 11 | 9 | 28 | 556 | 159 | 2,202 | 3 | 5 | 12 | 17 | 17 | 49 | 36,876 | 16,310 | 53,186 | 12,860 | 443 | | | | 896 | | | 67,385 | | | | | |
| 6 臼杵市 | 4 | | | | | | 4 | 8 | | | 2 | 4 | 8 | 4 | 12 | | | | | 4 | 4 | 12 | 164 | 19 | 183 | | | | | | 149 | | | 332 | | | | | |
| 7 津久見市 | 1 | | | | | | | 1 | 1 | | | 1 | 120 | | | | 1 | 1 | | | 1 | 2 | 5,696 | 4,686 | 10,382 | | | | | | | | | 10,382 | | | | | |
| 8 竹田市 | 10 | 8 | 6 | | | | 7 | 31 | 9 | | 3 | 12 | 869 | 14 | 212 | 2 | 1 | 6 | | 1 | 7 | 12 | 25,490 | 7,012 | 32,502 | 1,607 | 760 | | | | 221 | | | 35,090 | | | | | |
| 9 豊後高田市 | 7 | | 1 | | | | 3 | 11 | 3 | | 3 | 9 | 417 | 12 | | 3 | 1 | 2 | | 2 | 4 | 7 | 6,904 | 8,499 | 15,403 | | 220 | | | | | | | 15,623 | | | | | |
| 10 杵築市 | 10 | | 3 | | | | 4 | 17 | 5 | | 8 | 16 | 617 | 34 | | 1 | 6 | 3 | 7 | 10 | 21 | 8,824 | 4,075 | 12,899 | | 3,298 | | | | 1,321 | | | | 17,518 | | | | | |
| 11 宇佐市 | 16 | | 2 | | | | 1 | 19 | 11 | 1 | 4 | 30 | 1,215 | 22 | | 1 | 1 | 5 | 8 | 13 | 26 | 20,543 | 8,640 | 29,183 | | 700 | | | | | | | | 29,883 | | | | | |
| 12 豊後大野市 | 18 | 5 | 2 | | | | 2 | 27 | 15 | 1 | 8 | 26 | 1,921 | 13 | 133 | 5 | 3 | 10 | 3 | 5 | 18 | 44 | 28,710 | 9,801 | 38,511 | 152 | 715 | | | | | | | 39,378 | | | | | |
| 13 由布市 | 9 | | 9 | | | | 13 | 31 | 1 | | 5 | 11 | 216 | 183 | 4,989 | 5 | 5 | 1 | | 5 | 6 | 11 | 5,193 | 874 | 6,067 | 183 | | | | 3 | | | 6,253 | | | | | | |
| 14 国東市 | 18 | 1 | 1 | 1 | | | 16 | 37 | 17 | | 4 | 26 | 2,555 | 3 | 2 | 2 | 4 | 9 | | 2 | 11 | 16 | 38,733 | 23,885 | 62,618 | | 130 | 10,000 | | | | | | 72,748 | | | | | |
| 15 姫島村 | | | | | | | | — | | | | — | | | | | | | | | — | | | | | | | | | | | | | | — | | | | |
| 16 日出町 | 2 | | | | | | 1 | 3 | 1 | | 1 | 2 | 150 | 1 | | | | | | | | | 14 | 4 | 18 | | | | | | 31 | | | 49 | | | | | |
| 17 九重町 | 1 | | 3 | | | | 1 | 5 | | | 1 | 1 | | 2 | | | | | | | | | 1 | | 1 | | 4,614 | | | | | | | 4,615 | | | | | |
| 18 玖珠町 | 4 | 3 | 1 | | | | 4 | 12 | 2 | 2 | 1 | 5 | 518 | 1 | 56 | | | 1 | 1 | | 2 | 3 | 10,476 | 7,499 | 17,975 | 2,032 | 10 | | | 21 | | | 20,038 | | | | | | |
| 計 | 275 | 51 | 40 | 1 | 119 | 486 | 112 | 14 | 101 | 128 | 355 | 14,680 | 600 | 8,763 | 26 | 55 | 84 | 12 | 130 | 226 | 563 | 419,162 | 236,210 | 655,372 | 21,883 | 14,574 | 10,000 | 2,867 | 257 | | | | 704,953 | | | | | | |

表1-10 消防本部別火災発生状況（平成21年中）

| 消防本部名 | 出火件数（件） | | | | 焼損棟数（棟） | | | 建物焼損床面積（㎡） | 建物焼損表面積（㎡） | 林野焼損面積（a） | 死者（人） | 負傷者（人） | り（世帯） | | | り（全） | 災（半） | り（小） | 災（計） | 人員（人） | 損害額（千円） | | | | | | 合計 | | | | | | |
|----------|---------|----|----|-----|---------|-----|----|------------|------------|-----------|--------|--------|-------|----|----|------|------|------|------|--------|---------|---------|---------|--------|--------|--------|-------|-------|-----|-----|---------|---------|--------|
| | 建物 | 車 | 船 | 航空 | その他 | 計 | 全 | | | | | | 半 | 小 | 計 | | | | | | 建物 | 収容物 | 小計 | 野 | 林 | 車 | | 船 | 航空 | その他 | 爆 | | |
| | | | | | | | | | | | | | | | | | | | | | | | | | | | | | | | | 建物 | 収容物 |
| 1 大分市 | 82 | 10 | 9 | 30 | 131 | 18 | 4 | 31 | 48 | 101 | 2,416 | 77 | 75 | 4 | 21 | 25 | 4 | 42 | 71 | 191 | 65,290 | 108,195 | 173,485 | 325 | 529 | | | 170 | | | 174,509 | | |
| 2 別府市 | 30 | 2 | 3 | 6 | 41 | 5 | 2 | 11 | 15 | 33 | 738 | 29 | 30 | 1 | 3 | 4 | 2 | 23 | 29 | 67 | 57,062 | 11,733 | 68,795 | 141 | 2,703 | | | 53 | | | 71,692 | | |
| 3 中津市 | 26 | 4 | 3 | 12 | 45 | 8 | 2 | 5 | 20 | 35 | 1,272 | 7 | 1,021 | | 4 | 8 | 1 | 16 | 25 | 74 | 78,749 | 10,092 | 88,841 | 4,421 | 202 | | | 2 | | | 93,466 | | |
| 4 佐伯市 | 24 | 5 | 4 | 13 | 46 | 8 | | 11 | 9 | 28 | 556 | 159 | 2,202 | | 3 | 5 | 12 | 17 | 49 | 36,876 | 16,310 | 53,186 | 12,860 | 443 | | | 896 | | | | 67,385 | | |
| 5 臼杵市 | 4 | 4 | | 4 | 8 | | | 2 | 2 | 4 | 8 | 4 | 12 | | | | 4 | 4 | 4 | 12 | 164 | 19 | 183 | | | | 149 | | | | 332 | | |
| 6 津久見市 | 1 | | | | 1 | 1 | | | | 1 | 120 | | | | 1 | 1 | | | 1 | 2 | 5,696 | 4,686 | 10,382 | | | | | | | | | 10,382 | |
| 7 竹田市 | 10 | 8 | 6 | 7 | 31 | 9 | | 3 | | 12 | 869 | 14 | 212 | 2 | 1 | 6 | 1 | 7 | 12 | 25,490 | 7,012 | 32,502 | 1,607 | 760 | | | 221 | | | | 35,090 | | |
| 8 豊後高田市 | 7 | 1 | | 3 | 11 | 3 | | 3 | 3 | 9 | 417 | 12 | | 3 | 1 | 2 | 2 | 4 | 7 | 6,904 | 8,499 | 15,403 | | 220 | | | | | | | | 15,623 | |
| 9 宇佐市 | 16 | 2 | | 1 | 19 | 11 | 1 | 4 | 14 | 30 | 1,215 | 22 | | 1 | 1 | 5 | 8 | 13 | 26 | 20,543 | 8,640 | 29,183 | | 700 | | | | | | | | 29,883 | |
| 10 豊後大野市 | 18 | 5 | 2 | 2 | 27 | 15 | 1 | 8 | 2 | 26 | 1,921 | 13 | 133 | 5 | 3 | 10 | 3 | 5 | 18 | 44 | 28,710 | 9,801 | 38,511 | 152 | 715 | | | | | | | 39,378 | |
| 11 由布市 | 9 | 9 | | 13 | 31 | 1 | | 5 | 5 | 11 | 216 | 183 | 4,989 | 5 | 5 | 1 | | 5 | 6 | 11 | 5,193 | 874 | 6,067 | 183 | | | | 3 | | | | 6,253 | |
| 12 国東市 | 18 | 1 | 1 | 16 | 37 | 17 | | 4 | 5 | 26 | 2,555 | 3 | 2 | 2 | 4 | 9 | 2 | 11 | 16 | 38,733 | 23,885 | 62,618 | | 130 | 10,000 | | | | | | | | 72,748 |
| 13 日田玖珠 | 18 | 7 | 6 | 7 | 38 | 11 | 3 | 6 | 1 | 21 | 1,610 | 42 | 87 | 2 | 2 | 5 | 2 | 3 | 10 | 31 | 40,914 | 22,385 | 63,299 | 2,194 | 4,874 | | | 21 | 257 | | | 70,645 | |
| 14 杵築速見 | 12 | | 3 | 5 | 20 | 5 | 1 | 8 | 4 | 18 | 767 | 35 | | 1 | 6 | 3 | | 7 | 10 | 21 | 8,838 | 4,079 | 12,917 | | 3,298 | | | 1,352 | | | | 17,567 | |
| 計 | 275 | 51 | 40 | 119 | 486 | 112 | 14 | 101 | 128 | 355 | 14,680 | 600 | 8,763 | 26 | 55 | 84 | 12 | 130 | 226 | 563 | 419,162 | 236,210 | 655,372 | 21,883 | 14,574 | 10,000 | 2,867 | 257 | | | | 704,953 | |