

消 防 年 報

平成 28 年版

大 分 県

目 次

第 1 章	火災	1
第 2 章	救急・救助	14
第 3 章	予防	36
第 4 章	消防組織	52
第 5 章	防災航空隊	74
第 6 章	災害	75

第1章 火災

1 火災の現況と最近の動向

この10年間の火災の動向をみると、出火件数は平成19年の596件をピークとして概ね減少傾向で推移し、平成27年は379件となっている。また、損害額は平成18年以降ほぼ横這いで推移した後、平成25年から減少傾向となっている。平成27年の損害額は、前年から223百万円減少した417百万円となっている。

負傷者数は平成21年から、死者数は平成19年からほぼ横ばいとなっている。(図1-1、1-2)

図1-1 過去10年間の出火件数と損害額の推移

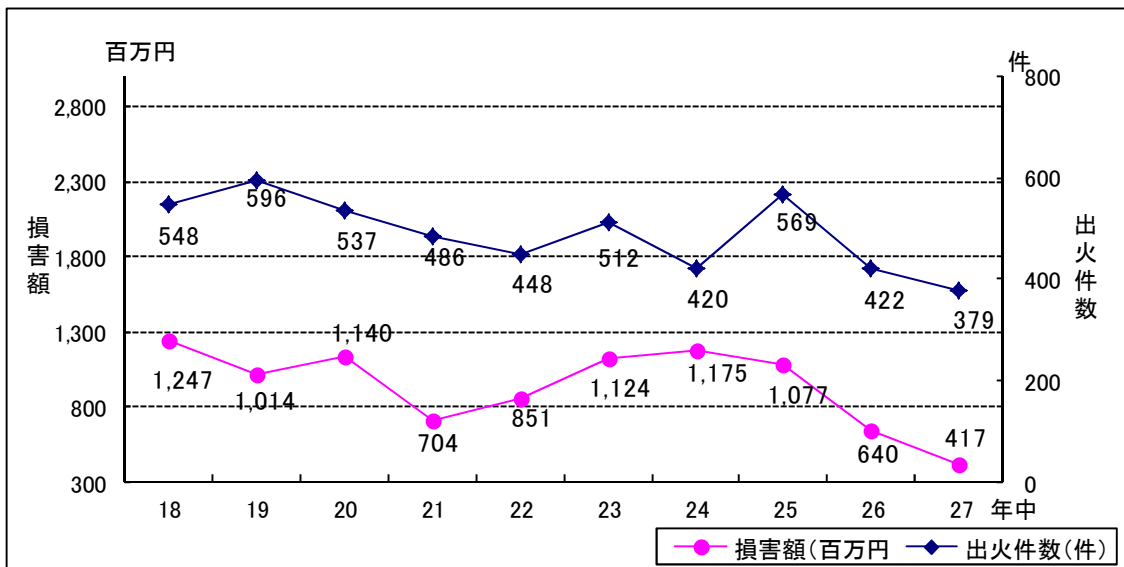
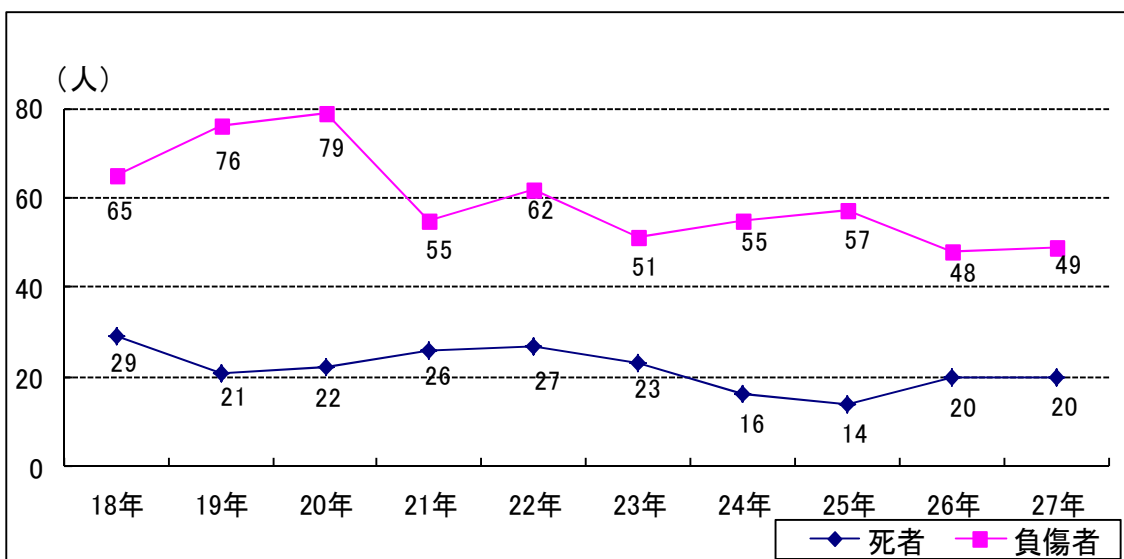


図1-2 過去10年間の死者数と負傷者数の推移



2 出火状況

(1) 出火件数

平成 27 年中の出火件数は、379 件であり、前年に比べ 43 件減少している。また 1 日当たりの出火件数は、1.04 件となっている。(表 1-1)

(2) 火災種別

火災を 6 種別に区分し、その構成比についてみると、建物火災が 52.8%で最も高い比率を占めている。次いで、車両火災 9.8%、林野火災 7.9%、船舶火災 0.5%となっている。(表 1-1、1-2)

(3) 四季別

出火件数を四季別にみると、火災は、空気が乾燥し火気を使用する機会の多い冬季から春季にかけて多く発生し、平成 27 年中は、冬季と春季で 223 件 (58.8%) となった。(表 1-4)

(4) 出火率

平成 27 年中の出火率 (人口 1 万人当たりの出火件数) は、県全体で 3.25 件/1 万人となっており、前年より 0.28 ポイント減少している。(表 1-1)

表 1-1 火災の概況

区 分	単 位	平成27年	平成26年	増減	増減率 (%)	平成27年	平成27年	平成27年
		(A)	(A)	(A - B) (C)	$\frac{C}{B} \times 100$	構 成 比 (%)	1 日 当 た り	人 口 1 万 人 当 た り
出 火 件 数	件	379	422	△ 43	△ 10.2	100.0	1.04	3.25
建 物	件	200	219	△ 19	△ 8.7	52.8	0.55	1.71
林 野	件	30	48	△ 18	△ 37.5	7.9	0.08	0.26
車 両	件	37	48	△ 11	△ 22.9	9.8	0.10	0.32
船 舶	件	2	4	△ 2	△ 50.0	0.5	0.01	0.02
航 空 機	件	0	0	0	0.0	0.0	0.00	0.00
そ の 他	件	110	103	7	6.8	29.0	0.30	0.94
建 物 焼 損 棟 数	棟	272	367	△ 95	△ 25.9	100.0	0.75	2.33
全 焼	棟	79	111	△ 32	△ 28.8	29.0	0.22	0.68
半 焼	棟	20	17	3	17.6	7.4	0.05	0.17
部 分 焼	棟	61	118	△ 57	△ 48.3	22.4	0.17	0.52
ぼ や	棟	112	121	△ 9	△ 7.4	41.2	0.31	0.96
建 物 焼 損 床 面 積	㎡	9,451	14,257	△ 4,806	△ 33.7	—	25.89	81.03
建 物 焼 損 表 面 積	㎡	853	1,481	△ 628	△ 42.4	—	2.34	7.31
林 野 焼 損 面 積	a	441	7,807	△ 7,366	△ 94.4	—	1.21	3.78
死 者	人	20	20		.0	100.0	0.05	0.17
建 物	人	14	15	△ 1	△ 6.7	70.0	0.04	0.12
林 野	人	1	1	0	0.0	5.0	0.00	0.01
車 両	人	2	0	2		10.0	0.01	0.02
船 舶	人	0	0	0	0.0	0.0	0.00	0.00
そ の 他	人	3	4	△ 1	△ 25.0	15.0	0.01	0.03
負 傷 者	人	49	48	1	2.1	100.0	0.13	0.42
建 物	人	37	33	4	12.1	75.5	0.10	0.32
林 野	人	1	2	△ 1	△ 50.0	2.0	0.00	0.01
車 両	人	3	6	△ 3	0.0	6.1	0.01	0.03
船 舶	人	2	0	0	0.0	4.1	0.01	0.02
そ の 他	人	6	7	△ 1	△ 14.3	12.2	0.02	0.05
り 災 世 帯 数	世帯	135	204	△ 69	△ 33.8	100.0	0.37	1.16
全 損	世帯	32	55	△ 23	△ 41.8	23.7	0.09	0.27
半 損	世帯	8	7	1	14.3	5.9	0.02	0.07
小 損	世帯	95	142	△ 47	△ 33.1	70.4	0.26	0.81
り 災 人 員	人	275	436	△ 161	△ 36.9	—	0.75	2.36
損 害 額	千円	417,449	640,073	△ 222,624	△ 34.8	100.0	1,143.70	3,579.14
建 物	千円	387,279	597,789	△ 210,510	△ 35.2	92.8	1,061.04	3,320.47
林 野	千円	1,470	5,467	△ 3,997	△ 73.1	0.4	4.03	12.60
車 両	千円	16,969	28,991	△ 12,022	△ 41.5	4.1	46.49	145.49
船 舶	千円	2,411	1,617	0	0.0	0.6	6.61	20.67
航 空 機	千円	0	0	0	0.0	0.0	0.00	0.00
そ の 他	千円	8,053	6,209	1,844	29.7	1.9	22.06	69.05
爆 発	千円	1,267	0	1,267	0.0	0.3	3.47	10.86

※ 大分県人口 1,166,338 人 (H27 国勢調査)

表 1-2 火災種別出火件数の構成比率

区分	平成27年		平成26年		構成比の増減(%)
	件数(件)	構成比(%)	件数(件)	構成比(%)	
建物火災	200	52.8	219	51.9	0.9
林野火災	30	7.9	48	11.4	△ 3.5
車両火災	37	9.8	48	11.4	△ 1.6
船舶火災	2	0.5	4	0.9	△ 0.4
航空機火災	0	0.0	0	0.0	0.0
その他火災	110	29.0	103	24.4	4.6
合計	379	100.0	422	100.0	

表 1-3 火災種別出火件数の推移

(平成 18 年=100)

区分 年別	建物		林野		車両		船舶		航空機		その他		合計	
	件数	指数	件数	指数	件数	指数	件数	指数	件数	指数	件数	指数	件数	指数
18	319	100.0	58	100.0	47	100.0	3	100.0	0	100.0	121	100.0	548	100.0
19	319	100.0	71	122.4	55	117.0	2	66.7	0	100.0	149	123.1	596	108.8
20	287	90.0	65	112.1	52	110.6	4	133.3	0	100.0	129	106.6	537	98.0
21	275	86.2	51	87.9	40	85.1	1	33.3	0	100.0	119	98.3	486	88.7
22	240	75.2	47	81.0	39	83.0	0	0.0	0	100.0	122	100.8	448	81.8
23	254	79.6	94	162.1	44	93.6	1	33.3	0	100.0	119	98.3	512	93.4
24	249	78.1	40	69.0	38	80.9	3	100.0	0	100.0	90	74.4	420	76.6
25	271	85.0	64	110.3	60	127.7	3	100.0	0	100.0	171	141.3	569	103.8
26	219	68.7	48	82.8	48	102.1	4	133.3	0	100.0	103	85.1	422	77.0
27	200	62.7	30	51.7	37	78.7	2	66.7	0	100.0	110	90.9	379	69.2

表 1-4 四季別出火状況

年 別 季 別	平 成 27 年				平 成 26 年			
	出火件数 (件)	割合 (%)	損害額 (千円)	割合 (%)	出火件数 (件)	割合 (%)	損害額 (千円)	割合 (%)
春 季 (3月~5月)	117	30.9	82,682	19.8	159	37.7	228,279	19.4
夏 季 (6月~8月)	64	16.9	38,113	9.1	76	18.0	332,526	28.3
秋 季 (9月~11月)	92	24.3	76,942	18.4	71	16.8	181,386	15.4
冬 季 (1月・2月・12月)	106	28.0	219,712	52.6	116	27.5	432,419	36.8
計	379	100.0	417,449	100.0	422	100.0	1,174,610	100.0

3 火災による死傷者の状況

平成 27 年中の火災による死者数は 20 人であり、前年の 20 人と同等となっている。放火自殺者を除いた火災による死者数は 15 人で、前年の 16 人に比べ 1 人減少している。一方、負傷者は 49 人であり、前年の 48 人に比べ 1 人増加している。(表 1-1、表 1-5)

(1) 発生状況

平成 27 年中の火災による 1 日あたりの死者数は 0.05 人、負傷者は 0.13 人であり、人口 1 万人当たりでは、死者数が 0.17 人、負傷者が 0.42 人発生していることとなる。(表 1-1、図 1-3)

(2) 時間帯別

平成 27 年の時間帯別の火災による死者の発生状況は、3 時台で 6 人、23 時台で 4 人、7 時台で 2 人、0 時台、4 時台、6 時台、9 時台、14～16 時台でそれぞれ 1 人となっている。(図 1-4)

(3) 死因

平成 27 年中の放火自殺者を除いた火災による死因は、火傷によるものが 10 人(66.7%)と最も多くなっている。(表 1-5)

(4) 火災種別死者数

平成 27 年中の火災種別ごとの死者数をみると、建物火災による死者数が 14 人で最も多く、次いで、その他の火災による死者数が 3 人となっている。(表 1-1)

(5) 年齢階層別死者数

平成 27 年中の死者数を年齢階層別にみると、65 歳以上の高齢者が 8 人となっており、全体の約 40.0%を占めている。最も死者数の多かった年齢階層は 6～10 歳で、4 人となっている。(図 1-5)

(6) 放火自殺者

平成 27 年中の放火自殺者は、5 人で、前年の 4 人に比べ 1 人増加している。(表 1-5)

図 1-3 月別の火災による死傷者発生状況（平成 27 年中）

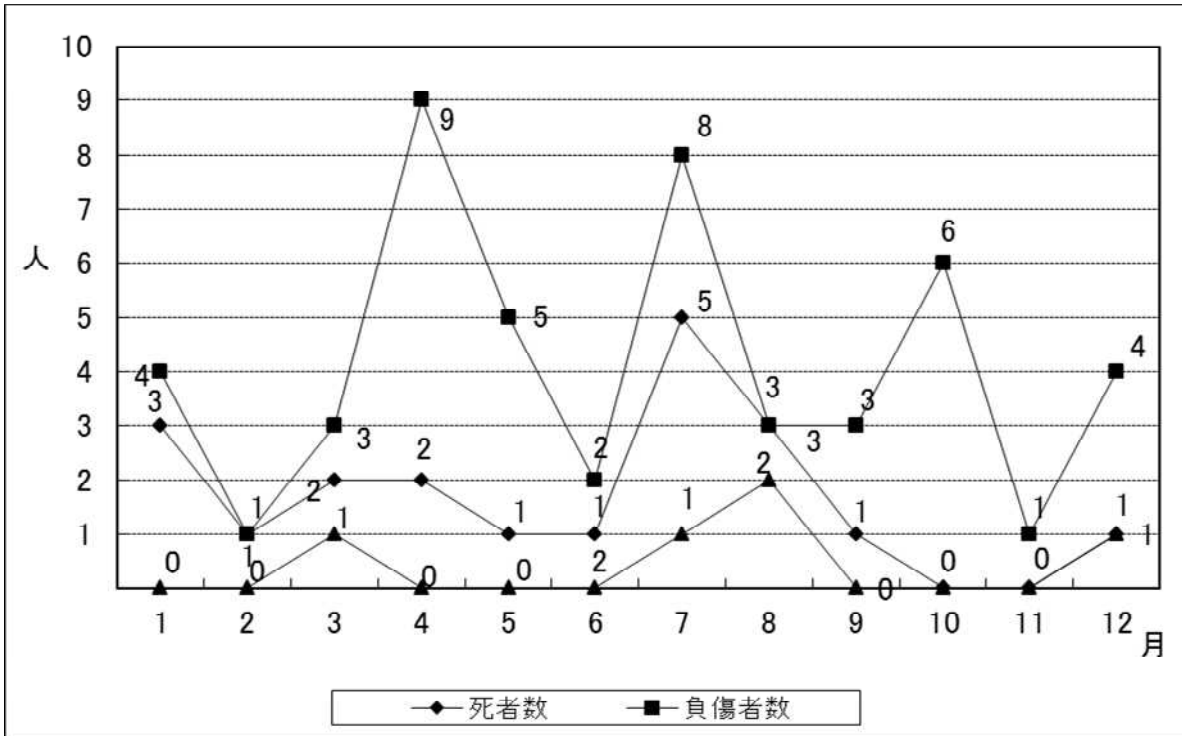


図 1-4 時間帯別死者発生状況（平成 27 年中）

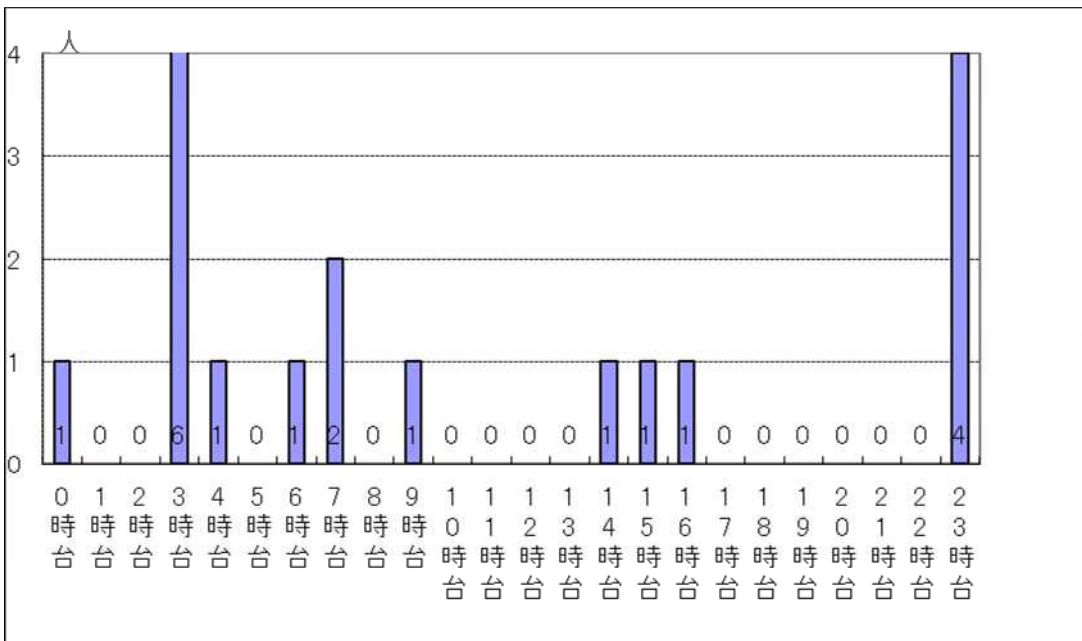
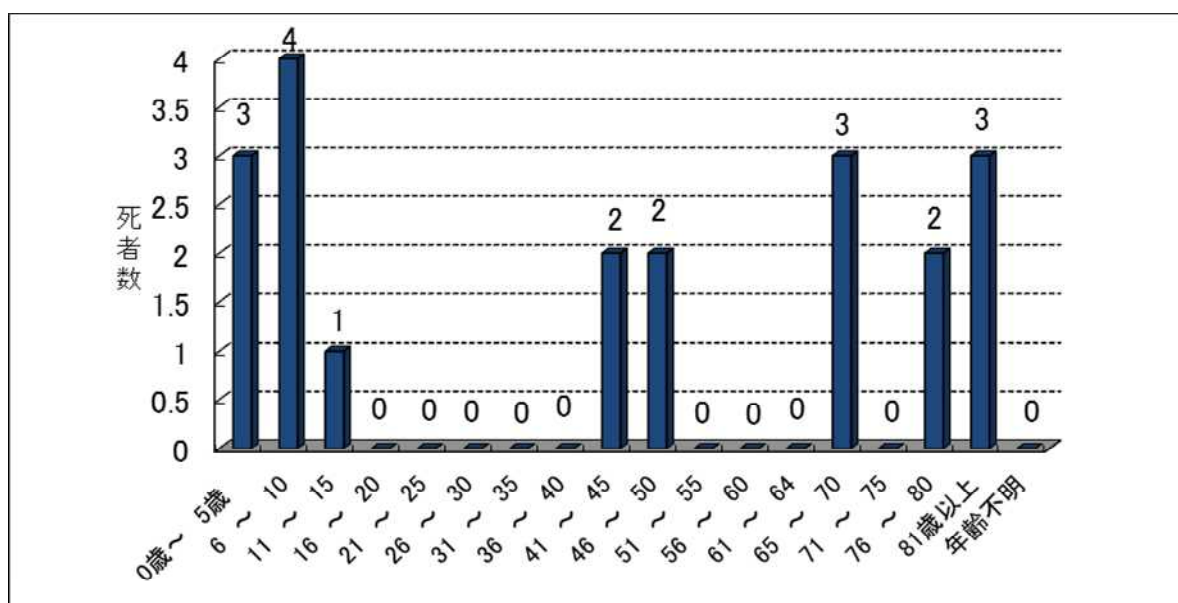


表 1-5 死因別死者発生状況

区分	平成27年		平成26年	
	人数(人)	構成比(%)	人数(人)	構成比(%)
一酸化中毒・窒息	4	20.0	5	25.0
火傷	10	50.0	10	50.0
打撲・骨折等	0	0.0	0	0.0
放火自殺	5	25.0	4	20.0
その他	0	0.0	0	0.0
不明	1	5.0	1	5.0
計	20	100.0	20	100.0

図 1-5 年齢階層別死者発生状況（平成 27 年中）



4 火災による損害額

平成 27 年中の火災による損害額は 417,449 千円であり、前年の 640,073 千円に比べ 222,624 千円減少した。また火災 1 件当たりの損害額は 1,101 千円となっている。

なお、火災種別ごとの損害額は、建物火災によるものが圧倒的に多く全体の約 92.8% を占めている。(表 1-1)

5 出火原因

平成 27 年中の出火件数を出火原因別にみると、火入れ、放火、たばこの順に多くなっている。(表 1-6、表 1-7)

表 1-6 年次別出火原因の推移

年 順位	18	19	20	21	22	23	24	25	26	27
1位	こんろ 57件 10.4%	こんろ 53件 8.9%	こんろ 61件 11.4%	火入れ 55件 11.3%	火入れ 44件 9.8%	火入れ 49件 9.6%	火入れ 43件 10.2%	火入れ 68件 12.0%	火入れ 50件 11.8%	火入れ 39件 10.3%
2位	火入れ 48件 8.8%	たばこ 48件 8.1%	火入れ 52件 9.7%	こんろ 54件 11.1%	こんろ 40件 8.9%	たばこ 41件 8.0%	こんろ 36件 8.6%	たき火 52件 9.1%	放火 31件 7.3%	放火 29件 7.7%
3位	たばこ 40件 7.3%	火入れ 46件 7.7%	たばこ 35件 6.5%	たき火 37件 7.6%	たばこ 21件 4.7%	たき火 39件 7.6%	たばこ 25件 6.0%	こんろ 29件 5.1%	こんろ 29件 6.9%	たばこ 22件 5.8%
4位	放火 38件 6.9%	たき火 30件 5.0%	放火の 疑い 31件 5.8%	たばこ 32件 6.6%	火あそび 21件 4.7%	こんろ 25件 4.9%	たき火 24件 5.7%	放火 27件 4.7%	たばこ 26件 6.2%	こんろ 21件 5.5%
5位	たき火 36件 6.6%	放火の 疑い 28件 4.7%	たき火 29件 5.4%	放火の 疑い 23件 4.7%	たき火 20件 4.5%	電灯電話 等の配線 21件 4.1%	電灯電話 等の配線 23件 5.5%	たばこ 26件 4.6%	たき火 23件 5.5%	たき火 20件 5.3%
6位	ストーブ 24件 4.4%	火遊び 26件 4.4%	放火 28件 5.2%	配線器具 15件 3.1%	放火の疑 い 15件 3.3%	放火の疑 い 19件 3.7%	放火 16件 3.8%	放火の疑 い 19件 3.3%	放火の疑 い 13件 3.1%	放火の疑 い 20件 5.3%
7位	放火の 疑い 21件 3.8%	ストーブ 22件 3.7%	マッチ・ ライター 18件 3.4%	火あそび 15件 3.1%	ストーブ 14件 3.1%	放火 16件 3.1%	ストーブ 15件 3.6%	電灯電話 等の配線 18件 3.2%	電灯電話 等の配線 13件 3.1%	配線器具 15件 4.0%
8位	マッチ・ ライター 19件 3.5%	電灯電話 等の配線 17件 2.9%	電灯電話 等の配線 13件 2.4%	マッチ・ ライター 15件 3.1%	電灯電話 等の配線 13件 2.9%	ストーブ 14件 2.7%	放火の 疑い 15件 3.6%	火あそび 18件 3.2%	排気管 12件 2.8%	火あそび 14件 3.7%
9位	火あそび 18件 3.3%	放火 17件 2.9%	ストーブ 12件 2.2%	ストーブ 14件 2.9%	放火 12件 2.7%	風呂かま ど 12件 2.3%	配線器具 13件 3.1%	ストーブ 12件 2.1%	配線器具 10件 2.4%	電気機器 10件 2.6%
10位	電灯電話 棟の配線 14件 2.6%	マッチ・ ライター 16件 2.7%	配線器具 11件 2.0%	風呂かま ど 8件 1.6%	配線器具 11件 2.5%	電気機器 11件 2.1%	交通機関 内配線 10件 2.4%	マッチ・ ライター 10件 1.8%	火あそび 9件 2.1%	電灯電話 等の配線 10件 2.6%

表 1-7 出火原因別出火件数（平成 27 年中）

出火原因 区 分	件 数	火 災 種 別 内 訳				
		建 物	林 野	車 両	船 舶	その他
火 入 れ	39	5	7			27
放 火	29	17		1		11
た ば こ	22	14				8
こ ん ろ	21	20				1
た き 火	20		7			13
放 火 の 疑 い	20	5	6	3		6
配 線 器 具	15	14				1
火 あ そ び	14	7	1			6
電 気 機 器	10	6		2	1	1
電 灯 電 話 等 の 配 線	10	6				4
風 呂 か ま ど	9	9				
ス ト ー ブ	8	7				1
電 気 装 置	6	4		1		1
排 気 管	5			5		
灯 火	5	5				
取 灰	5	5				
内 燃 機 関	4	1		2	1	
マ ッ チ ・ ラ イ タ ー	4		1	2		1
焼 却 炉	2		1			1
か ま ど	1	1				
こ た つ	1	1				
煙 突 ・ 煙 道	1	1				
溶 接 機 ・ 切 断 機	1	1				
衝 突 の 火 花	1			1		
炉						
ポ イ ラ ー						
交 通 機 関 内 配 線						
そ の 他	72	34	6	10		22
不 明 ・ 調 査 中	54	37	1	10		6
計	379	200	30	37	2	110

火災統計表

表 1-8 月別火災発生状況（平成 27 年中）

表 1-9 市町村別火災発生状況（平成 27 年中）

表 1-10 消防本部別火災発生状況（平成 27 年中）

表1-8 月別火災発生状況（平成27年中）

月別	出火件数（件）						焼損棟数（棟）					建物焼損床面積（㎡）	建物焼損表面積（㎡）	林野焼損面積（a）	死者（人）	負傷者（人）	り災帯数（人）				り災人員（人）	損害額（千円）											
	建物	林野	車輜	船舶	航空	その他	全焼	半焼	部分焼		計						建物			林野		車両	船舶	航空	その他	爆発	合計						
									ほ	や							建	収容	小														
									計	計							物	物	計														
1	22	1	3			10	36	13	1	12	10	36	2,324	100	28	3	4	4	1	16	21	40	112,872	28,893	141,765		1,207				403	1,148	144,523
2	17	8	2			17	44	8	4	8	6	26	1,066	234	286	1	1	4	1	10	15	26	37,289	13,553	50,842		77				1,124		52,043
3	25	5	2			13	45	12	4	6	16	38	1,668	221	21	2	3	6	1	10	17	30	12,702	7,366	20,068	667	463				491		21,689
4	20	3	1			6	30	6	4	4	10	24	814	23	12	2	9	3		7	10	30	30,180	8,137	38,317	34	2,125				5		40,481
5	19	3	3	1		16	42	10	1	5	10	26	661	17	25	1	5	2		5	7	14	10,175	8,193	18,368	294	996	1			853		20,512
6	14	1	3			2	20	5	1	6	5	17	373	3	1	1	2	1		5	6	10	11,984	8,908	20,892	30	923				135		21,980
7	11		2			3	16	1		3	9	13	137	6		5	8	1		7	8	22	1,924	388	2,312		638				1	119	3,070
8	10	4	7			7	28	7	1	2	5	15	484	13	49	3	3	2		4	6	14	6,901	557	7,458	130	5,431				44		13,063
9	16		4	1		3	24	7	1	6	10	24	554	93		1	3	2	3	7	12	27	30,817	13,965	44,782		840	2,410			134		48,166
10	17	3	5			17	42	3	1	3	11	18	313	1	15		6	2		8	10	17	11,061	2,203	13,264	261	2,059				4,350		19,934
11	15		3			8	26	1	1	4	12	18	231	4			1	2	2	11	15	24	5,395	1,396	6,791		1,860				191		8,842
12	14	2	2			8	26	6	1	2	8	17	826	138	4	1	4	3		5	8	21	20,110	2,310	22,420	54	350				322		23,146
計	200	30	37	2		110	379	79	20	61	112	272	9,451	853	441	20	49	32	8	95	135	275	291,410	95,869	387,279	1,470	16,969	2,411			8,053	1,267	417,449

表1-9 市町村別火災発生状況（平成27年中）

市町村名	出火件数（件）						焼損棟数（棟）					建物焼損床面積（㎡）	建物焼損表面積（㎡）	林野焼損面積（a）	死者（人）	負傷者（人）	災害帯数			り災人員（人）	損害額（千円）												
	建物	林野	車両	船舶	航空	その他	全焼	半焼	部分焼	ぼや	計						全	半	小		計	建物			林野	車両	船舶	航空	その他	爆発	合計		
																						建物	収容物	小計									
																																建	収
1 大分市	71	7	7	2		38	125	13	7	15	43	78	2,026	104	40	2	16	9	3	26	38	81	60,643	8,410	69,053		3,303	2,411		5,837	119	80,723	
2 別府市	19	1	8			3	31	4	2	3	12	21	544	18	270		6	7		18	25	36	13,554	7,865	21,419		3,336			151		24,906	
3 中津市	12		3			9	24	5	1	3	10	19	391	20		3	1	1		3	4	8	6,127	2,383	8,510		142			3		8,655	
4 日田市	18	3	5			3	29	4	2	8	6	20	644	2	33	2	5	1		3	4	17	26,310	12,772	39,082	261	3,699			170		43,212	
5 佐伯市	8		2			6	16	6	1	5	2	14	513	90		1	4	2	2	6	10	21	22,561	2,102	24,663		1,249			115		26,027	
6 臼杵市	7	5				5	17	2	4	3	4	13	428	1	8		1	2		6	8	14	7,166	388	7,554					59		7,613	
7 津久見市	1						1				1	1								1	1	3		79	79							79	
8 竹田市	8	7	1			5	21	6		3	2	11	593	501	44		1	1		3	4	8	9,745	25,490	35,235	1,145	20					36,400	
9 豊後高田市	14		2				16	3		1	9	13	222	2		3		1	4	5	10	8,562	16,306	24,868		77				1,148		26,093	
10 杵築市	8					2	10	10		5	3	18	1,648	15		5	4	3		7	10	29	91,107	9,580	100,687							100,687	
11 宇佐市	8		1			3	12	8		2	6	16	662	13		1	4	1		7	8	20	5,883	1,571	7,454		30			804		8,288	
12 豊後大野市	6	3	2			1	12	7	1	4	1	13	553	26	40	3	2	2	1		3	8	25,066	2,012	27,078	30	1,325					28,433	
13 由布市	6	2	1			15	24	1	1	1	3	6	127	3					1	3	4	4	1,919	3,354	5,273	34	50			99		5,456	
14 国東市	9					12	21	2		6	6	14	355	19				1	4		5	7	3,564	2,692	6,256					112		6,368	
15 姫島村						1	1																										
16 日出町	3		1			2	6	4		2	2	8	437	39		1	2	1		4	5	6	5,951	704	6,655		93			297		7,045	
17 九重町			1			2	3																				500			258		758	
18 玖珠町	2	2	3			3	10	4	1		2	7	308		6	2		1			1	3	3,252	161	3,413		3,145			148		6,706	
計	200	30	37	2		110	379	79	20	61	112	272	9,451	853	441	20	49	32	8	95	135	275	291,410	95,869	387,279	1,470	16,969	2,411		8,053	1,267	417,449	

表1-10 消防本部別火災発生状況（平成27年中）

消防本部名	出火件数（件）						焼損棟数（棟）					建物焼損床面積（㎡）	建物焼損表面積（㎡）	林野焼損面積（a）	死者（人）	負傷者（人）	以災帯数（人）			以災人員（人）	損害額（千円）												
	建物	林野	車輜	船舶	航空	その他	全焼	半焼	部分焼	ぼや	計						建物				林野	車両	船舶	航空	その他	爆発	合計						
																	建物	収容物	小計														
																												建物	収容物	小計			
1 大分市	71	7	7	2		38	125	13	7	15	43	78	2,026	104	40	2	16	9	3	26	38	81	60,643	8,410	69,053		3,303	2,411		5,837	119	80,723	
2 別府市	19	1	8			3	31	4	2	3	12	21	544	18	270		6	7		18	25	36	13,554	7,865	21,419		3,336			151		24,906	
3 中津市	12		3			9	24	5	1	3	10	19	391	20		3	1	1		3	4	8	6,127	2,383	8,510		142			3		8,655	
4 佐伯市	8		2			6	16	6	1	5	2	14	513	90		1	4	2	2	6	10	21	22,561	2,102	24,663		1,249			115		26,027	
5 臼杵市	7	5				5	17	2	4	3	4	13	428	1	8		1	2		6	8	14	7,166	388	7,554					59		7,613	
6 津久見市	1						1				1	1								1	1	3		79	79							79	
7 竹田市	8	7	1			5	21	6		3	2	11	593	501	44		1	1		3	4	8	9,745	25,490	35,235	1,145	20					36,400	
8 豊後高田市	14		2				16	3		1	9	13	222	2		3		1		4	5	10	8,562	16,306	24,868		77				1,148	26,093	
9 宇佐市	8		1			3	12	8		2	6	16	662	13		1	4	1		7	8	20	5,883	1,571	7,454		30			804		8,288	
10 豊後大野市	6	3	2			1	12	7	1	4	1	13	553	26	40	3	2	2	1		3	8	25,066	2,012	27,078	30	1,325					28,433	
11 由布市	6	2	1			15	24	1	1	1	3	6	127	3						1	3	4	4	1,919	3,354	5,273	34	50			99		5,456
12 国東市	9					13	22	2		6	6	14	355	19				1		4	5	7	3,564	2,692	6,256					112		6,368	
13 日田玖珠	20	5	9			8	42	8	3	8	8	27	952	2	39	4	5	2		3	5	20	29,562	12,933	42,495	261	7,344			576		50,676	
14 杵築速見	11		1			4	16	14		7	5	26	2,085	54		6	6	4		11	15	35	97,058	10,284	107,342		93			297		107,732	
計	200	30	37	2		110	379	79	20	61	112	272	9,451	853	441	20	49	32	8	95	135	275	291,410	95,869	387,279	1,470	16,969	2,411		8,053	1,267	417,449	

第2章 救急・救助

1 救急業務の実施体制

(1) 救急業務の実施市町村

大分県における救急業務は、昭和39年に大分市及び別府市で業務開始以来、年々実施市町村は増加し、消防の広域常備化に伴い、昭和50年4月から15消防本部のもとに18消防署により県下全市町村で救急業務が実施されるようになった。

平成28年4月1日現在の県下の救急業務実施体制は、14消防本部（18消防署）となっている。

(2) 救急隊数と救急隊員数

平成28年4月1日現在、60隊の救急隊が設置されている。

救急隊員は、最低135時間の救急業務に関する講習（旧救急Ⅰ課程）を修了した者等をもって充てるようにしなければならないが、この要件を満たす消防職員は、平成28年4月1日現在、県下で1,135人となっており、このうち610人が救急隊員として救急業務に従事している。また、250時間の救急科課程（旧標準課程及び旧救急Ⅱ課程を含む。）を修了している者は724人となっており、うち311人が救急隊員として救急業務に従事している。（表2-1、表2-6）

(3) 救急救命士

平成28年4月1日現在、県下の救急救命士数は299人となっている。

県下の救急隊60隊全てで救急救命士が運用されており、その運用率は、100%となっている。（表2-1、表2-6、図2-1）

(4) 救急自動車

県下の消防本部における救急自動車の保有台数は、平成28年4月1日現在で73台（非常用11台を含む。）となっている。

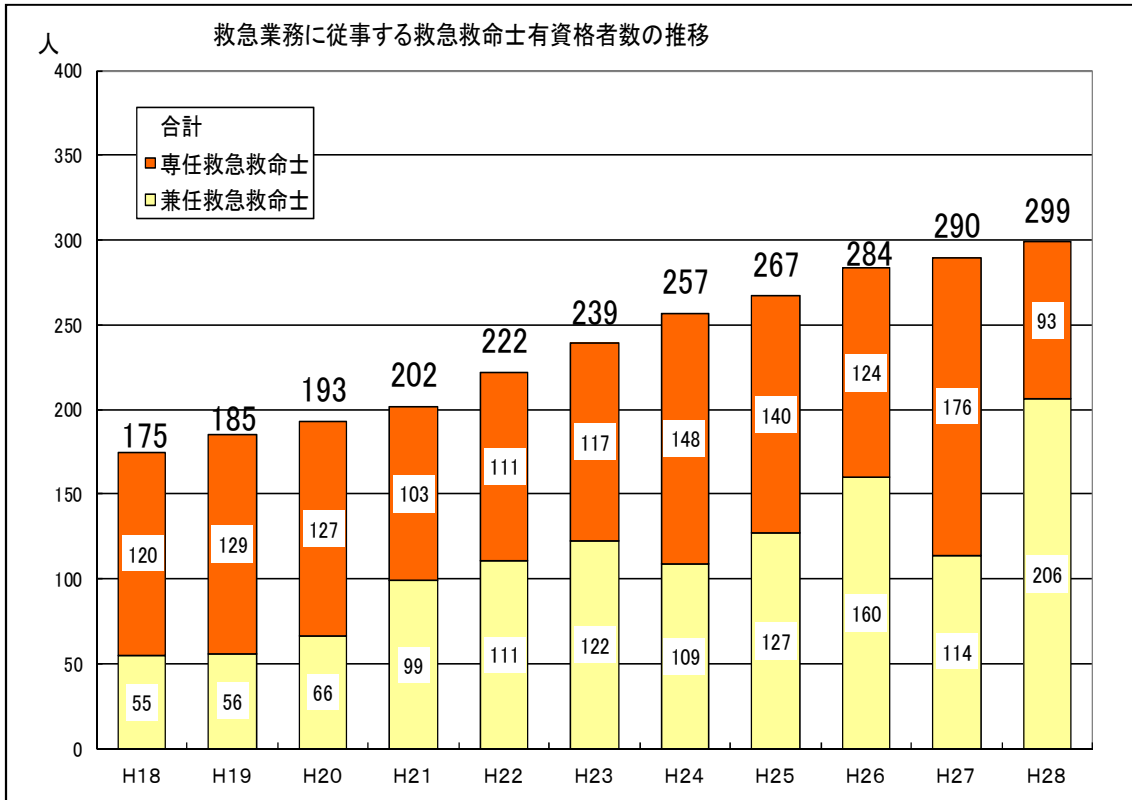
このうち、高規格救急自動車は65台で、全救急自動車数に占める割合は、約89.0%となっている。（表2-1）

表 2-1 救急業務の実施体制（平成 28 年 4 月 1 日現在）

消防本部	救急自動車数				救急隊数			救急隊員数						
	高規格	高規格以外	(非常用) ※	高規格率	うち救急救命士を運用している隊数	うち常時運用している隊数	合計	うち女性	専任	うち女性	兼任	うち女性		
大分市消防局	15	15	0	(3)	100.0%	12	12	12	94	2	81	2	13	0
別府市消防本部	5	5	0	(1)	100.0%	4	4	4	32	2	32	2	0	0
中津市消防本部	6	5	1	(2)	83.3%	4	4	4	68	1	12	1	56	0
佐伯市消防本部	6	5	1	(0)	83.3%	6	6	5	83	1	0	0	83	1
臼杵市消防本部	5	4	1	(2)	80.0%	3	3	3	6	0	0	0	6	0
津久見市消防本部	3	2	1	(0)	66.7%	1	1	1	27	0	0	0	27	0
竹田市消防本部	3	3	0	(0)	100.0%	3	3	3	38	0	0	0	38	0
豊後高田市消防本部	3	2	1	(1)	66.7%	2	2	2	35	0	0	0	35	0
宇佐市消防本部	4	4	0	(1)	100.0%	3	3	3	27	0	9	0	18	0
豊後大野市消防本部	4	3	1	(0)	75.0%	4	4	4	29	0	0	0	29	0
由布市消防本部	4	3	1	(1)	75.0%	3	3	3	45	0	0	0	45	0
国東市消防本部	4	3	1	(0)	75.0%	4	4	3	32	1	0	0	32	1
日田玖珠広域消防組合消防本部	8	8	0	(0)	100.0%	8	8	5	72	2	0	0	72	2
杵築速見消防組合消防本部	3	3	0	(0)	100.0%	3	3	3	22	0	6	0	16	0
県計	73	65	8	(11)	89.0%	60	60	55	610	9	140	5	470	4

※非常用は救急自動車数の内数

図 2-1 救急救命士数の推移



2 救急業務の実施状況

(1) 救急出場件数及び搬送人員

平成 27 年中の救急自動車による救急出動件数は、52,123 件（対前年比 730 件増）となっている。

また、搬送人員は、48,037 人（対前年比 10 人減）となっており、このうち高齢者の搬送人員は 30,536 人、全搬送人員の 63.6%となっている。

これは、一日平均約 143 件、約 10 分に 1 回の割合で救急出動し、県民の約 25 人に 1 人が救急自動車により搬送されたこととなる。（図 2-2、2-3）

(2) 事故種別救急出場件数及び搬送人員

事故種別出場件数の上位は、急病が 30,034 件、一般負傷が 7,905 件、交通事故 4,166 件となっている。

搬送人員についても急病が 27,506 人と最も多く、次いで一般負傷 7,404 人、交通事故 4,043 人となっている。（表 2-2、図 2-4）

(3) 傷病程度別搬送人員

平成 27 年中の救急自動車による搬送人員を傷病程度別で見ると、中等症が 22,218 人（46.3%）と最も高く、次いで入院加療を必要としない軽症が 17,194 人（35.8%）となっている。（図 2-5）

(4) 現場到着所要時間及び収容所要時間

平成 27 年中の救急出動の現場到着までの所要時間は、県平均で 8.1 分（前年 8.1 分）、収容所要時間（119 番通報から医療機関等に収容するまでに要した時間）の県平均は、35.0 分（前年 34.6 分）となっている。（表 2-3、表 2-10）

(5) 医療機関別搬送人員

平成 27 年中の救急自動車による搬送人員のうち、救急医療機関に搬送された人員は、38,012 人で医療機関への全搬送人員（47,921 人）の約 79.3%が搬送されたこととなる。（表 2-9）

(6) 応急手当

平成 27 年中の救急自動車による搬送人員のうち、救急隊が応急処置等を行った傷病者は 47,606 人（全搬送人員の約 99%）となっている。

また、救急隊が到着するまでの間に、バイスタンダー（現場に居合わせた人）により応急手当を実施することが救命効果の向上に資すると考えられることから、住民向けの応急手当普及講習を実施している。（表 2-4、2-5）

図 2-2 救急出動件数及び搬送人員の推移

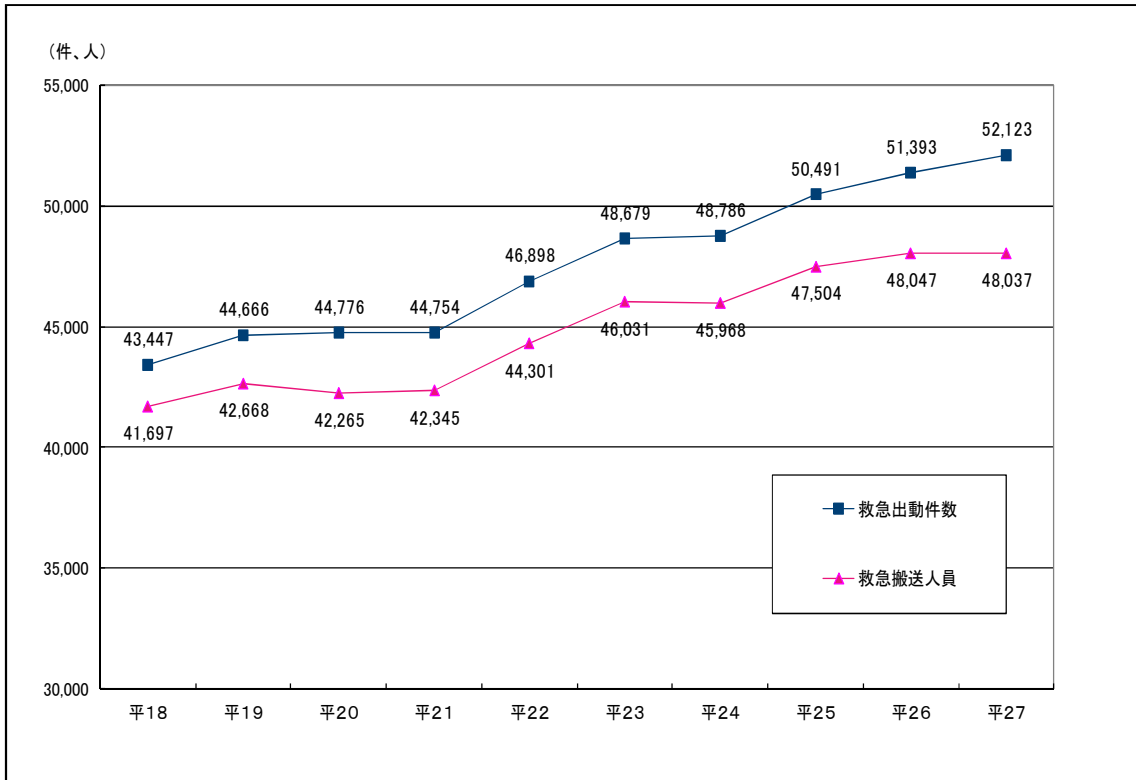


図 2-3 年齢区分別搬送人員（平成 27 年中）

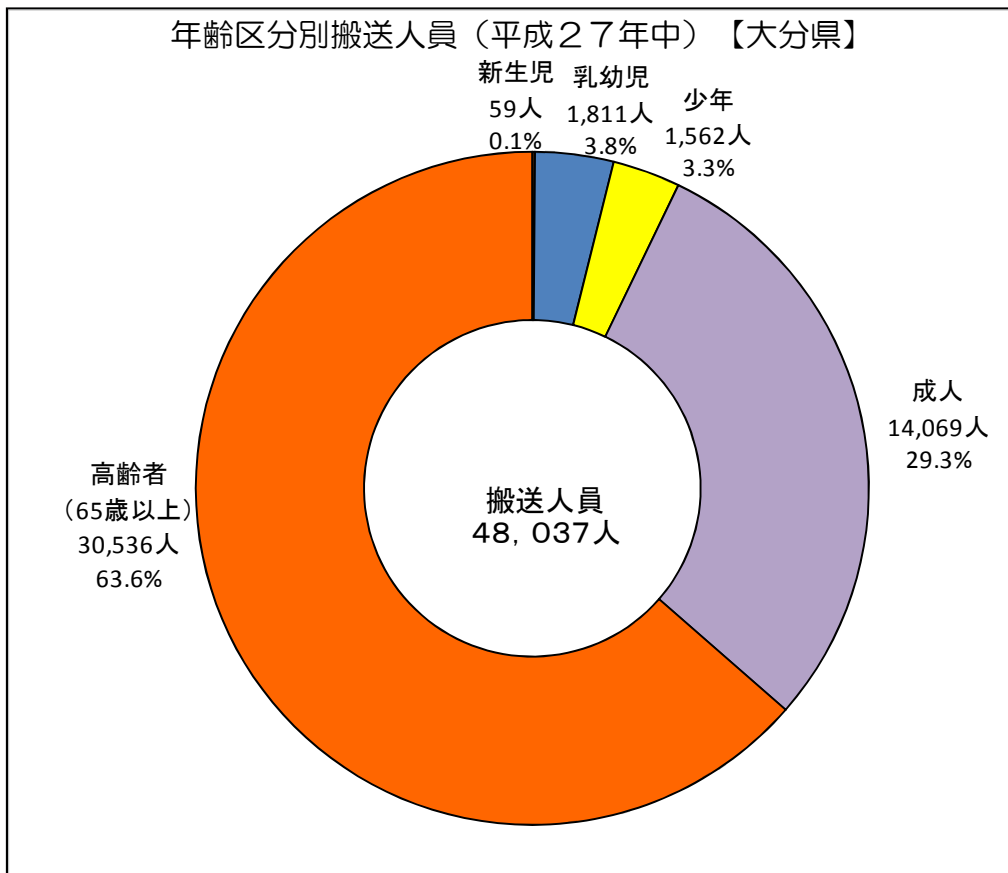


表 2-2 事故種別救急出場件数及び搬送人員

事故種別		平成27年中		平成26年中		対前年比較	
		件・人	構成比(%)	件・人	構成比(%)	件・人	増減率(%)
火災	出場件数	99	0.2%	82	0.2%	17	20.7
	搬送人員	40	0.1%	32	0.1%	8	25.0
自然災害	出場件数	9	0.0%	3	0.0%	6	200.0
	搬送人員	8	0.0%	2	0.0%	6	300.0
水難	出場件数	49	0.1%	50	0.1%	△ 1	△ 2.0
	搬送人員	26	0.1%	19	0.0%	7	36.8
交通事故	出場件数	4,166	8.0%	4,217	8.2%	△ 51	△ 1.2
	搬送人員	4,043	8.4%	4,151	8.6%	△ 108	△ 2.6
労働災害	出場件数	310	0.6%	369	0.7%	△ 59	△ 16.0
	搬送人員	301	0.6%	358	0.7%	△ 57	△ 15.9
運動競技	出場件数	409	0.8%	328	0.6%	81	24.7
	搬送人員	411	0.9%	329	0.7%	82	24.9
一般負傷	出場件数	7,905	15.2%	7,717	15.0%	188	2.4
	搬送人員	7,404	15.4%	7,281	15.2%	123	1.7
加害	出場件数	177	0.3%	208	0.4%	△ 31	△ 14.9
	搬送人員	132	0.3%	169	0.4%	△ 37	△ 21.9
自損行為	出場件数	415	0.8%	449	0.9%	△ 34	△ 7.6
	搬送人員	264	0.5%	294	0.6%	△ 30	△ 10.2
急病	出場件数	30,034	57.6%	29,531	57.5%	503	1.7
	搬送人員	27,506	57.3%	27,487	57.2%	19	0.1
その他	出場件数	8,550	16.4%	8,439	16.4%	111	1.3
	搬送人員	7,902	16.4%	7,925	16.5%	△ 23	△ 0.3
合計	出場件数	52,123	100.0%	51,393	100.0%	730	1.4
	搬送人員	48,037	100.0%	48,047	100.0%	△ 10	△ 0.0

図 2-4 事故種別搬送人員（平成 27 年中）

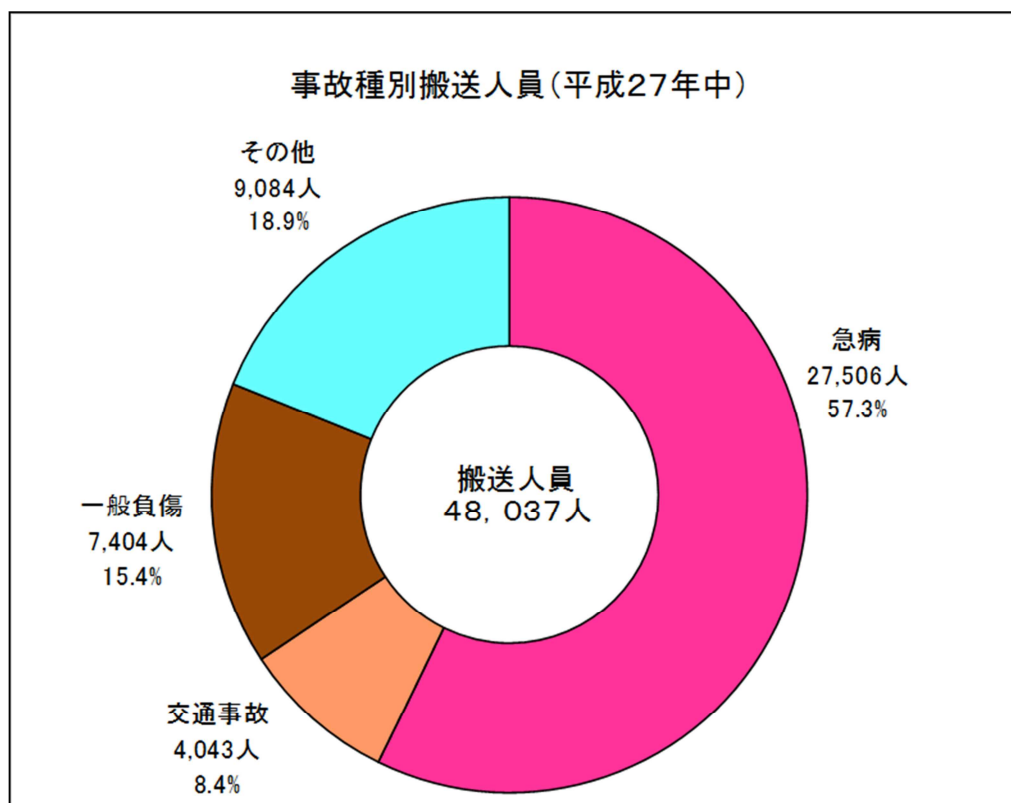


図 2-5 傷病程度別搬送人員（平成 27 年中）

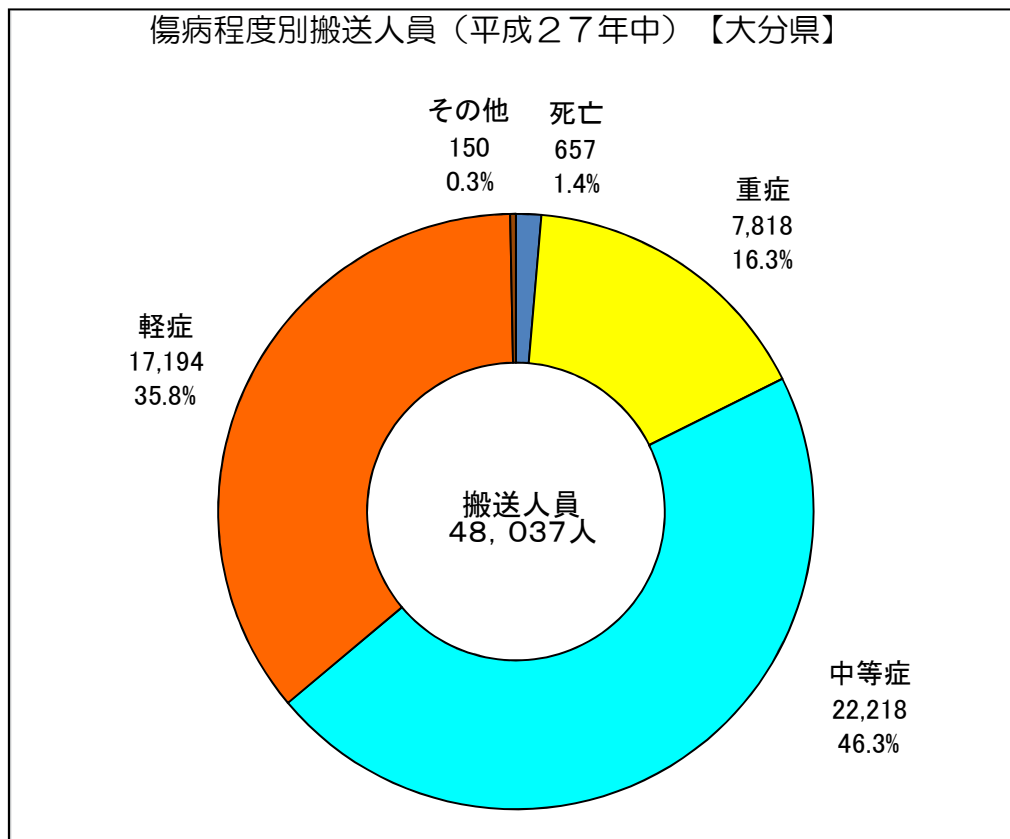


表 2-3 消防本部別現場到着所要時間及び収容所要時間（平成 27 年中）

消防本部	現場到着 平均所要時間(分)		収容 平均所要時間(分)	
		前年比(分)		前年比(分)
大分市消防局	6.7	△ 0.1	28.2	0.0
別府市消防本部	7.7	0.0	35.0	5.5
中津市消防本部	8.7	△ 0.6	29.7	△ 8.5
佐伯市消防本部	11.2	△ 0.4	42.0	0.3
臼杵市消防本部	7.5	0.1	32.0	0.5
津久見市消防本部	5.7	△ 0.6	33.2	△ 1.3
竹田市消防本部	10.4	0.0	44.6	△ 2.4
豊後高田市消防本部	8.2	1.4	37.6	1.4
宇佐市消防本部	8.4	△ 0.1	38.4	0.5
豊後大野市消防本部	8.9	0.5	42.5	△ 0.4
由布市消防本部	7.5	0.2	38.4	0.7
国東市消防本部	7.9	0.3	44.9	0.2
日田玖珠広域消防組合消防本部	10.3	0.1	43.9	2.0
杵築速見消防組合消防本部	10.6	0.0	41.9	△ 0.3
県計	8.1	0.0	35.0	0.4

表 2-4 傷病程度別救急隊員の行った応急処置の状況（平成 27 年中）

(単位：人)

事故種別 応急手当等対象搬送人員	死亡	重症	中等症	軽症	その他	合計
	応急処置等項目	654	7,757	22,045	17,003	147
止血	2	121	379	547	14	1,063
被覆	3	206	762	1,262	16	2,249
固定	24	775	1,954	1,324	43	4,120
保温	8	505	1,249	642	18	2,422
酸素吸入	566	3,519	5,352	1,138	75	10,650
人工呼吸	127	178	39	5	3	352
心マッサージ	58	22	3	0	0	83
※うち自動式心マッサージ器	21	9	0	0	0	30
心肺蘇生	583	378	14	1	3	979
※うち自動式心マッサージ器	58	12	0	0	0	70
※在宅療法継続	2	47	123	25	0	197
※ショックパンプ	0	0	2	0	0	2
※血圧測定	75	7,245	21,376	16,013	139	44,848
※心音・呼吸音聴取	288	2,040	4,769	2,596	52	9,745
※血中酸素飽和度測定	169	7,450	21,815	16,791	140	46,365
※心電図測定	512	4,018	9,246	5,632	85	19,493
気道確保	621	719	221	50	12	1,623
※うち経鼻エアウェイ	71	69	7	1	0	148
※うち咽頭鏡、鉗子等	30	22	6	1	0	59
※うちラリングアルマスク等	129	67	5	1	0	202
※うち気管挿管	42	56	4	0	1	103
※除細動	55	60	3	0	0	118
※静脈路確保	300	208	14	0	0	522
※薬剤投与	131	91	21	7	1	251
その他の処置	239	3,451	11,949	9,186	13	24,838
合計	3,763	31,033	79,291	55,219	614	169,920
拡大された処置計(※印の計)	1,883	21,394	57,391	41,067	418	122,153

表 2-5 応急手当普及講習修了者数の推移

区分	住民に対する応急手当普及講習修了者数		
	普通救命講習	上級救命講習	合計
平成18年	9,021	520	9,541
平成19年	11,599	301	11,900
平成20年	12,092	381	12,473
平成21年	9,767	412	10,179
平成22年	9,873	404	10,277
平成23年	9,939	361	10,300
平成24年	12,520	416	12,936
平成25年	11,032	323	11,355
平成26年	11,005	314	11,319
平成27年	12,586	332	12,918
合計	109,434	3,764	113,198

救急統計表

- 表 2-6 資格別救急隊数、救急隊員数（平成 28 年 4 月 1 日現在）
- 表 2-7 事故種別救急出動件数（平成 27 年中）
- 表 2-8 事故種別搬送人員（平成 27 年中）
- 表 2-9 医療機関別搬送人員（平成 27 年中）
- 表 2-10 現場到着所要時間別出動件数の状況（平成 27 年中）
- 表 2-11 収容所要時間別搬送人員の状況（平成 27 年中）

表2-6 資格別救急隊数、救急隊員数（平成28年4月1日現在）

消防本部名	救急隊数（隊）					救急隊員数（人）										
	総数	救急救命士 運用救急隊		救急救命士を運用 していない隊	総数	専任	救急救命士資格者				兼任	救急救命士資格者				
		常時	一部				救急 過程修 了	救急 過程修 了	救急標 準過程 修了	救急救 命士資 格者		救急 過程修 了	救急 過程修 了	救急標 準過程 修了	救急救 命士資 格者	
大分市	12	12	12	0	0	94	81	0	2	26	53	13	0	4	3	6
別府市	4	4	4	0	0	32	32	0	0	13	19	0	0	0	0	0
中津市	4	4	4	0	0	68	12	0	0	4	8	56	0	0	39	17
佐伯市	6	6	5	1	0	83	0	0	0	0	0	83	0	3	51	29
臼杵市	3	3	3	0	0	6	0	0	0	0	0	6	0	0	0	6
津久見市	1	1	1	0	0	27	0	0	0	0	0	27	0	0	15	12
竹田市	3	3	3	0	0	38	0	0	0	0	0	38	0	1	18	19
豊後高田市	2	2	2	0	0	35	0	0	0	0	0	35	0	4	17	14
宇佐市	3	3	3	0	0	27	9	0	0	1	8	18	0	0	5	13
豊後大野市	4	4	4	0	0	29	0	0	0	0	0	29	0	0	12	17
由布市	3	3	3	0	0	45	0	0	0	0	0	45	0	2	23	20
国東市	4	4	3	1	0	32	0	0	0	0	0	32	0	1	17	14
日田玖珠	8	8	5	3	0	72	0	0	0	0	0	72	0	10	30	32
杵築速見	3	3	3	0	0	22	6	0	0	1	5	16	0	0	9	7
合計	60	60	55	5	0	610	140	0	2	45	93	470	0	25	239	206

表2-7 事故種別救急出動件数（平成27年中）

（単位：件）

区分 消防本部名	火災	自然災害	水難	交通事故	労働災害	運動競技	一般負傷	加害	自損行為	急病	その他				合計	平成26年中	増減数	対前年 増減率 (%)	人口1万人 当たりの 出場件数
											転院搬送	医師搬送	資機材 等輸送	その他					
大分市	66	1	8	1,591	101	157	2,597	78	160	10,588	2,104	19	2	377	17,849	17,450	399	2.29	376.5
別府市	6	1	6	463	21	53	1,097	23	37	4,066	565	0	0	29	6,367	6,520	153	2.35	507.8
中津市	1	1	2	318	25	22	471	22	21	2,146	642	1	1	32	3,705	3,684	21	0.57	439.4
佐伯市	5	2	11	257	33	27	429	4	33	1733	550	18	0	27	3,129	3,048	81	2.66	406.6
臼杵市	2	2	7	104	11	5	321	1	16	1,133	419	14	0	18	2,053	2,178	125	5.74	495.1
津久見市	0	0	1	54	4	3	153	2	9	598	261	1	0	13	1,099	1,061	38	3.58	551.8
竹田市	1	0	0	94	22	15	220	1	7	862	323	34	0	0	1,579	1,390	189	13.60	646.5
豊後高田市	0	0	1	74	11	7	243	3	9	759	237	0	0	2	1,346	1,427	81	5.68	563.0
宇佐市	3	0	6	257	14	23	485	16	18	1,605	451	3	0	5	2,886	2,825	61	2.16	489.1
豊後大野市	3	2	2	154	3	18	293	5	10	1,153	491	3	0	1	2,138	2,102	36	1.71	541.9
由布市	0	0	0	146	10	15	313	3	12	905	334	1	0	12	1,751	1,729	22	1.27	504.6
国東市	0	0	2	99	8	12	232	3	17	722	338	1	0	11	1,445	1,308	137	10.47	422.6
日田玖珠	7	0	1	386	38	43	610	10	42	2,268	758	0	0	3	4,166	3,994	172	4.31	423.3
杵築速見	5	0	2	169	9	9	441	6	24	1,496	448	0	0	1	2,610	2,677	67	2.50	432.8
合計	99	9	49	4,166	310	409	7,905	177	415	30,034	7,921	95	3	531	52,123	51,393	730	1.42	435.6

表2-8 事故種別搬送人員（平成27年中）

（単位：人）

区分 消防本部名	火災	自然災害	水難	交通事故	労働災害	運動競技	一般負傷	加害	自損行為	急病	その他	合計	平成26年中	増減数	対前年 増減率 (%)	人口1万人 当たり 搬送人員
大分市	15	1	6	1,434	97	150	2,371	53	106	9,488	2,109	15,830	15,968	138	0.86	333.9
別府市	7	0	1	459	22	58	1,036	17	24	3,700	561	5,885	6,126	241	3.93	469.4
中津市	0	1	1	320	25	23	436	13	17	1,953	642	3,431	3,472	41	1.18	406.9
佐伯市	3	2	7	243	32	28	410	1	21	1,618	542	2,907	2,835	72	2.54	377.8
臼杵市	1	2	5	98	11	5	306	1	9	1,079	419	1,936	2,064	128	6.20	466.9
津久見市	0	0	1	49	4	3	147	2	5	575	265	1,051	1,022	29	2.84	527.7
竹田市	1	0	0	87	20	14	207	1	3	804	320	1,457	1,315	142	10.80	596.6
豊後高田市	0	0	0	72	11	8	236	3	6	720	234	1,290	1,380	90	6.52	539.6
宇佐市	2	0	4	295	14	25	462	17	9	1,479	448	2,755	2,688	67	2.49	466.9
豊後大野市	1	2	0	148	3	18	283	4	5	1,098	489	2,051	1,999	52	2.60	519.9
由布市	0	0	0	147	10	15	297	3	8	833	334	1,647	1,633	14	0.86	474.6
国東市	0	0	0	108	7	12	222	3	15	678	338	1,383	1,247	136	10.91	404.5
日田玖珠	6	0	0	423	37	44	584	9	24	2,108	754	3,989	3,824	165	4.31	405.3
杵築速見	4	0	1	160	8	8	407	5	12	1,373	447	2,425	2,474	49	1.98	402.1
合計	40	8	26	4,043	301	411	7,404	132	264	27,506	7,902	48,037	48,047	10	0.02	401.5

表2-9 医療機関別搬送人員（平成27年中）

（単位：人）

消防本部名	救急医療機関						その他医療機関						計						その他			全体合計	救急医療機関に対する搬送割合(%)	救急医療機関数
	国立	公立	公的	私的		計	国立	公立	公的	私的		計	国立	公立	公的	私的		計	接骨院等	その他	計			
				病院	診療所					病院	診療所					病院	診療所							
大分市	1484	1807	1851	7927	0	13069	9	0	0	2226	524	2759	1493	1807	1851	10153	524	15828	0	2	2	15,830	82.6	16
別府市	1164	22	1679	2691	0	5556	61	0	0	186	81	328	1225	22	1679	2877	81	5884	0	1	1	5,885	94.4	7
中津市	63	1286	81	1686	0	3116	5	12	10	145	127	299	68	1298	91	1831	127	3415	0	16	16	3,431	91.2	7
佐伯市	55	48	23	1586	28	1740	46	4	888	197	31	1166	101	52	911	1783	59	2906	0	1	1	2,907	59.9	4
臼杵市	87	69	22	358	0	536	3	0	0	1164	191	1358	90	69	22	1522	191	1894	0	42	42	1,936	28.3	0
津久見市	75	23	14	115	0	227	0	0	30	780	7	817	75	23	44	895	7	1044	0	7	7	1,051	21.7	0
竹田市	141	169	42	1038	0	1390	0	1	0	31	35	67	141	170	42	1069	35	1457	0	0	0	1,457	95.4	2
豊後高田市	48	92	33	805	3	981	3	0	0	294	9	306	51	92	33	1099	12	1287	0	3	3	1,290	76.2	1
宇佐市	49	224	65	930	137	1405	81	0	2	1141	124	1348	130	224	67	2071	261	2753	0	2	2	2,755	51.0	2
豊後大野市	36	658	0	1061	0	1755	0	0	0	245	11	256	36	658	0	1306	11	2011	0	40	40	2,051	87.3	3
由布市	263	47	410	670	0	1390	3	0	0	164	89	256	266	47	410	834	89	1646	0	1	1	1,647	84.4	2
国東市	133	993	82	103	0	1311	6	3	0	18	45	72	139	996	82	121	45	1383	0	0	0	1,383	94.8	2
日田玖珠	40	30	1230	1989	0	3289	15	8	67	452	157	699	55	38	1297	2441	157	3988	0	1	1	3,989	82.5	4
杵築速見	706	393	511	637	0	2247	19	1	14	93	51	178	725	394	525	730	51	2425	0	0	0	2,425	92.7	4
合計	4,344	5,861	6,043	21,596	168	38,012	251	29	1,011	7,136	1,482	9,909	4,595	5,890	7,054	28,732	1,650	47,921	0	116	116	48,037	79.3	54

表2-10 現場到着所要時間別出動件数の状況（平成27年中）
（119番通報から到着時間までの所要時間別出動件数）

区分 消防本部名	3分未満		3分以上 5分未満		5分以上 10分未満		10分以上 20分未満		20分以上		出動件数 合計 (件)	平均現場 到着時間 (分)
	出動件数 (件)	全出動件数に 対する構成比 (%)	出動件数 (件)	全出動件数に 対する構成比 (%)	出動件数 (件)	全出動件数に 対する構成比 (%)	出動件数 (件)	全出動件数に 対する構成比 (%)	出動件数 (件)	全出動件数に 対する構成比 (%)		
大分市	323	1.8	3,059	17.1	12,258	68.7	2,150	12.0	59	0.3	17,849	6.7
別府市	39	0.6	518	8.1	4,626	72.7	1,121	17.6	63	1.0	6,367	7.7
中津市	32	0.9	301	8.1	2,201	59.4	1,087	29.3	84	2.3	3,705	8.7
佐伯市	33	1.1	137	4.4	1,212	38.7	1,496	47.8	251	8.0	3,129	11.2
臼杵市	50	2.4	331	16.1	1,230	59.9	406	12.0	36	1.8	2,053	7.5
津久見市	112	10.2	322	29.3	582	53.0	62	5.6	21	1.9	1,099	5.7
竹田市	29	1.8	156	9.9	696	44.1	560	35.5	138	8.7	1,579	10.4
豊後高田市	42	3.1	205	15.2	688	51.1	376	27.9	35	2.6	1,346	8.2
宇佐市	50	1.7	439	15.2	1,527	52.9	772	26.7	98	3.4	2,886	8.4
豊後大野市	51	2.4	419	19.6	920	43.0	660	30.9	88	4.1	2,138	8.9
由布市	131	7.5	438	25.0	804	45.9	287	16.4	91	5.2	1,751	7.5
国東市	61	4.2	252	17.4	762	52.7	310	21.5	60	4.2	1,445	7.9
日田玖珠	59	1.4	333	8.0	2,290	55.0	1,065	25.6	419	10.1	4,166	10.3
杵築速見	20	0.8	124	4.8	1,230	47.1	1,059	40.6	177	6.8	2,610	10.6
合計	1,032	2.0	7,034	13.5	31,026	59.5	11,411	21.9	1,620	3.1	52,123	8.1

表2-11 病院収容所要時間別搬送人員の状況（平成27年中）
 （119番通報から病院等に収容するのに要した時間別搬送人員）

消防本部名	区分	10分未満		10分以上 20分未満		20分以上 30分未満		30分以上 60分未満		60分以上 120分未満		120分以上		搬送人員 合計 (人)	平均病院 収容時間 (分)
		搬送人員 (人)	全搬送人員 に対する構 成比(%)	搬送人員 (人)	全搬送人員 に対する構 成比(%)	搬送人員 (人)	全搬送人員 に対する構 成比(%)	搬送人員 (人)	全搬送人員 に対する構 成比(%)	搬送人員 (人)	全搬送人員 に対する構 成比(%)	搬送人員 (人)	全搬送人員 に対する構 成比(%)		
大分市		14	0.1	2,213	14.0	7,983	50.4	5,425	34.3	184	1.2	11	0.1	15,830	28.2
	うち管外搬送	0	0.0	27	4.5	191	31.7	338	56.1	41	6.8	5	0.8	602	
別府市		1	0.0	404	6.9	3,124	53.1	2,250	38.2	98	1.7	8	0.1	5,885	29.7
	うち管外搬送	0	0.0	0	0.0	2	1.4	114	78.1	27	18.5	3	2.1	146	
中津市		2	0.1	150	4.4	1,077	31.4	1,815	52.9	382	11.1	5	0.1	3,431	38.2
	うち管外搬送	0	0.0	1	0.2	29	6.5	188	42.4	221	49.9	4	0.9	443	
佐伯市		0	0.0	94	3.2	718	24.7	1,617	55.6	469	16.1	9	0.3	2,907	42.0
	うち管外搬送	0	0.0	0	0.0	14	4.4	98	31.0	198	62.7	6	1.9	316	
臼杵市		11	0.6	363	18.8	638	33.0	846	43.7	76	3.9	2	0.1	1,936	32.0
	うち管外搬送	0	0.0	1	0.2	20	3.4	509	87.0	53	9.1	2	0.3	585	
津久見市		4	0.4	181	17.2	409	38.9	365	34.7	92	8.8	0	0.0	1,051	33.2
	うち管外搬送	0	0.0	6	2.1	15	5.2	193	66.6	76	26.2	0	0.0	290	
竹田市		3	0.2	120	8.2	285	19.6	691	47.4	351	24.1	7	0.5	1,457	44.6
	うち管外搬送	0	0.0	8	1.4	65	11.2	203	35.1	296	51.2	6	1.0	578	
豊後高田市		1	0.1	137	10.6	352	27.3	658	51.0	136	10.5	6	0.5	1,290	37.6
	うち管外搬送	0	0.0	15	2.4	146	23.0	345	54.2	126	19.8	4	0.6	636	
宇佐市		1	0.0	137	5.0	821	29.8	1,474	53.5	311	11.3	11	0.4	2,755	38.4
	うち管外搬送	0	0.0	3	0.4	42	6.3	407	60.8	209	31.2	8	1.2	669	
豊後大野市		2	0.1	137	6.7	398	19.4	1,200	58.5	304	14.8	10	0.5	2,051	42.5
	うち管外搬送	1	0.1	1	0.1	22	2.7	529	64.7	256	31.3	9	1.1	818	
由布市		3	0.2	133	8.1	436	26.5	919	55.8	152	9.2	4	0.2	1,647	38.4
	うち管外搬送	0	0.0	13	1.2	199	18.7	728	68.4	122	11.5	3	0.3	1,065	
国東市		1	0.1	74	5.4	295	21.3	723	52.3	286	20.7	4	0.3	1,383	44.9
	うち管外搬送	0	0.0	3	1.0	11	3.7	118	39.5	163	54.5	4	1.3	299	
日田玖珠		1	0.0	256	6.4	1,087	27.2	1,802	45.2	811	20.3	32	0.8	3,989	43.9
	うち管外搬送	0	0.0	1	0.2	6	1.4	93	22.0	312	73.8	11	2.6	423	
杵築速見		0	0.0	72	3.0	447	18.4	1,642	67.7	261	10.8	3	0.1	2,425	41.9
	うち管外搬送	0	0.0	2	0.1	86	6.3	1,048	76.9	223	16.4	3	0.2	1,362	
合計		44	0.1	4,471	9.3	18,070	37.6	21,427	44.6	3,913	8.1	112	0.2	48,037	35.0
	うち管外搬送	1	0.0	81	1.0	848	10.3	4,911	59.7	2,323	28.2	68	0.8	8,232	

3 救助業務の実施体制

(1) 救助隊設置状況

消防機関の行う救助活動は、近年、火災、交通事故、水難事故、自然災害からテロ災害など特殊な災害まで及んでいる。昭和 61 年 4 月に消防法及び消防組織法の改正により、救助隊を設置する規定が新たに設けられ市町村は総務省令で定める基準に従い救助体制の充実強化に努めることとなった。

平成 28 年 4 月 1 日現在の県下の救助隊の設置状況は、14 消防本部で 18 隊となっており、救助隊員数は 291 人となっている。（表 2-13）

(2) 保有する装備

救助隊が保有する装備については、救助事案の複雑・多様化に伴い、より専門的かつ高度な機能・性能が必要とされている。今後も救助工作車等及び救助活動のための機械器具の計画的な整備を引き続き推進していく必要がある。（表 2-14）

(3) 教育訓練

消防職員の救助活動に関する教育訓練については、消防学校における救助科での教育訓練を実施しているほか、消防本部で定期的な訓練を実施している場合が多い。

（表 2-15）

表 2-13 救助業務実施体制（平成 28 年 4 月 1 日現在）

消防本部名	救助隊数			救助隊員数					救助工作車
	計	専任救助隊	兼任救助隊	計	うち		専任救助隊員	兼任救助隊員	
					救助科修了者	消防長認定者			
大分市消防局	3	3	0	42	7	35	42	0	3
別府市消防本部	1	1	0	12	3	9	12	0	1
中津市消防本部	1	1	0	31	17	14	31	0	1
佐伯市消防本部	1	0	1	18	8	10	0	18	1
臼杵市消防本部	1	0	1	24	11	13	0	24	1
津久見市消防本部	1	0	1	15	15	0	0	15	0
竹田市消防本部	1	0	1	12	4	8	0	12	1
豊後高田市消防本部	1	0	1	29	20	9	0	29	1
宇佐市消防本部	1	0	1	12	7	5	0	12	1
豊後大野市消防本部	1	0	1	9	3	6	0	9	1
由布市消防本部	1	0	1	23	6	17	0	23	1
国東市消防本部	2	0	2	12	8	4	0	12	1
日田玖珠広域消防組合消防本部	2	0	2	30	24	6	0	30	1
杵築速見消防組合消防本部	1	0	1	22	7	15	0	22	1
合計	18	5	13	291	140	151	85	206	15

表 2-14 県下の救助隊が乗車する車両及び救助活動のための機械器具等の保有状況
(平成 28 年 4 月 1 日現在)

搭乗車両	救助工作車	はしご車	屈折 はしご車	ポンプ車	水槽付 ポンプ車	化学車	その他	計		
	16	3	1	7	6	2	2	37		
救助用 機械器具	かぎ付き はしご	三連梯子	金属製おりた み梯子又はワイ ヤー梯子	空気式救助 マット	救命索 発射中	サイバースリン グ又は救命用縛 帯	平担架	油圧 ジャッキ	油圧スプ レッター	可搬 ウィンチ
	48	81	18	16	28	101	19	51	20	43
	マンホール 救助器具	救助用 簡易起重機	マット型救 助ジャッキ	大型油圧ス プレッター	救助用 支柱器具	チェーン ブロック	油圧 切断機	エンジン カッター	ガス 溶断器	チェー ンソー
	12	0	40	25	9	9	18	45	9	83
	鉄線 カッター	空気鋸	大型油圧 切断機	空気 切断機	コンクリート・ 鉄筋切断用 チェーンソー	万能斧	ハンマー	携帯用コンク リート破壊器具	削岩機	ハンマ ドリル
	88	23	24	12	9	153	50	11	14	19
	生物剤 検知器	可燃性ガス 測定器	有毒ガス 測定器	酸素濃度 測定器	放射線 測定器	空気 呼吸器	空気補充用 ボンベ	酸素 呼吸器	簡易 呼吸器	防塵 マスク
	2	58	45	29	98	598	1130	18	8	355
	送排風機	エアライン マスク	耐電手袋	耐電衣	耐電スポン	耐電長靴	防塵メガネ	携帯 警報器	防毒 マスク	化学防護服
	23	3	238	64	65	91	344	281	183	254
	陽圧式 化学防護服	耐熱服	放射線 防護服	特殊 ヘルメット	除染 シャワー	除染剤 散布器	潜水器具	救命胴衣	水中 投光器	救命浮環
	39	39	15	2	5	8	80	684	30	123
	浮標	救命ボート	船外機	水中 スクーター	水中 無線機	水中時計	水中テレビ カメラ	登山器具	バスケット 型担架	簡易画像 探索機
	42	38	20	2	1	24	0	20	53	8
	画像 探索機	地中音響 探知機	熱画像 直視装置	夜間用 暗視装置	電磁波 探査装置	二酸化炭素 探査装置	水中 探査装置	地震 警報器	投光器	携帯 投光器
	2	1	5	2	0	0	0	1	107	308
携帯 拡声器	携帯 無線機	応急処置用 セット	車両移動 器具	緩降機	ロープ 登降機	救助用 降下機	発電機	大型 プロアー	ウォーター カッター	
183	408	51	14	16	36	35	130	0	0	

表 2-15 県下の救助隊員の訓練実施状況 (平成 27 年中)

	体力錬成訓練	ロープ基本・ 応用訓練	検索・ 救助訓練	各種救助器具 取扱訓練	各種救助事象 想定訓練	その他訓練	計
実施延回数 (回)	3,924	1,525	1,662	1,409	674	623	9,817
実施延人員 (人)	23,610	9,076	9,374	7,765	4,922	5,827	60,574
実施延時間 (時間)	8,790.0	4,293.2	5,166.7	3,682.5	2,460.0	2,432.0	26,824.4

4 救助業務の実施状況

(1) 救助活動件数及び救助人員の状況

平成 27 年中の県下における救助活動実施状況は、救助活動件数 351 件（対前年度比 1 件減）、救助人員（救助活動により救助された人員）392 人（対前年度比 35 人減）となっている。（表 2-17、2-20）

(2) 事故種別救助活動の状況

平成 27 年中の救助出動人員（救助活動を行うために出動したすべての消防職団員をいう。）は、延べ 6,699 人であり、うち消防職員は延べ 6,338 人、消防団員は延べ 361 人である。

また、救助活動人員（救助出動人員のうち実際に救助活動を行った消防職団員をいう。）は、延べ 2,817 人であり、救助活動 1 件当たり約 8 人が従事したこととなる。事故種別ごとの 1 件当たりの従事人員は、火災が 18 人と最も多く、次いで水難事故の 9.5 人となっている。（表 2-17、2-18、2-19）

救 助 統 計 表

表 2-16 事故種別救助出動件数（平成 27 年中）

表 2-17 事故種別救助活動件数（平成 27 年中）

表 2-18 事故種別救助出動人員（平成 27 年中）

表 2-19 事故種別救助活動人員（平成 27 年中）

表 2-20 事故種別救助人員（平成 27 年中）

表2-16 事故種別救助出動件数（平成27年中）

消防本部名	火災		交通事故	水難事故	風水害等 自然災害	機械による 事故	建物等 による事故	ガス及び 酸欠事故	破裂事故	その他 の事故	計
	建物	建物以外									
大分市	5	0	68	8	0	3	15	1	0	48	148
別府市	2	0	21	6	0	1	14	0	0	14	58
中津市	1	0	16	0	0	1	9	0	0	7	34
佐伯市	0	0	24	6	1	0	1	0	0	27	59
臼杵市	0	0	14	4	0	2	0	0	0	13	33
津久見市	0	0	10	0	0	0	0	0	0	7	17
竹田市	0	0	13	1	0	2	0	0	0	36	52
豊後高田市	0	0	6	1	0	0	0	0	0	3	10
宇佐市	0	0	20	8	1	2	0	0	0	5	36
豊後大野市	0	0	25	1	0	0	0	0	0	6	32
由布市	0	0	11	1	0	0	0	0	0	7	19
国東市	0	0	17	1	0	2	0	0	0	9	29
日田玖珠広域消防組合	1	0	44	1	0	2	0	0	0	19	67
杵築速見消防組合	0	0	3	0	0	0	1	0	0	2	6
合計	9	0	292	38	2	15	40	1	0	203	600

表2-17 事故種別救助活動件数（平成27年中）

消防本部名	火災		交通事故	水難事故	風水害等 自然災害	機械による 事故	建物等 による事故	ガス及び 酸欠事故	破裂事故	その他 の事故	計
	建物	建物以外									
大分市	5	0	35	8	0	2	14	0	0	28	92
別府市	2	0	9	5	0	0	9	0	0	8	33
中津市	1	0	10	0	0	1	7	0	0	3	22
佐伯市	0	0	14	2	0	0	1	0	0	15	32
臼杵市	0	0	6	3	0	1	0	0	0	6	16
津久見市	0	0	3	0	0	0	0	0	0	4	7
竹田市	0	0	6	1	0	2	0	0	0	31	40
豊後高田市	0	0	6	1	0	0	0	0	0	3	10
宇佐市	0	0	8	7	0	2	0	0	0	3	20
豊後大野市	0	0	13	1	0	0	0	0	0	4	18
由布市	0	0	5	1	0	0	0	0	0	6	12
国東市	0	0	7	0	0	2	0	0	0	4	13
日田玖珠広域消防組合	1	0	18	1	0	1	0	0	0	9	30
杵築速見消防組合	0	0	3	0	0	0	1	0	0	2	6
合計	9	0	143	30	0	11	32	0	0	126	351

表2-18 事故種別救助出動人員（平成27年中）

消防本部名	内訳	火災		交通事故	水難事故	風水害等 自然災害	機械による 事故	建物等 による事故	ガス及び 酸欠事故	破裂事故	その他 の事故	計
		建物	建物以外									
大分市	消防職員	136	0	1,077	182	0	50	186	31	0	680	2,342
	消防団員	67	0	10	0	0	0	0	0	0	0	77
	計	203	0	1,087	182	0	50	186	31	0	680	2,419
別府市	消防職員	50	0	257	73	0	16	93	0	0	167	656
	消防団員	43	0	0	0	0	0	0	0	0	0	43
	計	93	0	257	73	0	16	93	0	0	167	699
中津市	消防職員	17	0	162	0	0	7	57	0	0	66	309
	消防団員	104	0	0	0	0	0	0	0	0	0	104
	計	121	0	162	0	0	7	57	0	0	66	413
佐伯市	消防職員	0	0	296	61	14	0	4	0	0	221	596
	消防団員	0	0	0	0	0	0	0	0	0	0	0
	計	0	0	296	61	14	0	4	0	0	221	596
臼杵市	消防職員	0	0	146	52	0	19	0	0	0	103	320
	消防団員	0	0	0	0	0	0	0	0	0	0	0
	計	0	0	146	52	0	19	0	0	0	103	320
津久見市	消防職員	0	0	51	0	0	0	0	0	0	34	85
	消防団員	0	0	0	0	0	0	0	0	0	0	0
	計	0	0	51	0	0	0	0	0	0	34	85
竹田市	消防職員	0	0	122	12	0	20	0	0	0	311	465
	消防団員	0	0	0	0	0	0	0	0	0	120	120
	計	0	0	122	12	0	20	0	0	0	431	585
豊後高田市	消防職員	0	0	45	8	0	0	0	0	0	20	73
	消防団員	0	0	0	0	0	0	0	0	0	0	0
	計	0	0	45	8	0	0	0	0	0	20	73
宇佐市	消防職員	0	0	187	79	6	13	0	0	0	33	318
	消防団員	0	0	0	0	0	0	0	0	0	1	1
	計	0	0	187	79	6	13	0	0	0	34	319
豊後大野市	消防職員	0	0	202	23	0	0	0	0	0	39	264
	消防団員	0	0	0	0	0	0	0	0	0	0	0
	計	0	0	202	23	0	0	0	0	0	39	264
由布市	消防職員	0	0	73	4	0	0	0	0	0	47	124
	消防団員	0	0	0	0	0	0	0	0	0	16	16
	計	0	0	73	4	0	0	0	0	0	63	140
国東市	消防職員	0	0	144	9	0	21	0	0	0	63	237
	消防団員	0	0	0	0	0	0	0	0	0	0	0
	計	0	0	144	9	0	21	0	0	0	63	237
日田玖珠広域消防組合	消防職員	2	0	337	7	0	14	0	0	0	117	477
	消防団員	0	0	0	0	0	0	0	0	0	0	0
	計	2	0	337	7	0	14	0	0	0	117	477
杵築速見消防組合	消防職員	0	0	38	0	0	0	11	0	0	23	72
	消防団員	0	0	0	0	0	0	0	0	0	0	0
	計	0	0	38	0	0	0	11	0	0	23	72
出動人員合計	消防職員	205	0	3,137	510	20	160	351	31	0	1,924	6,338
	消防団員	214	0	10	0	0	0	0	0	0	137	361
	計	419	0	3,147	510	20	160	351	31	0	2,061	6,699

表2-19 事故種別救助活動人員（平成27年中）

消防本部名	内訳	火災		交通事故	水難事故	風水害等 自然災害	機械による 事故	建物等 による事故	ガス及び 酸欠事故	破裂事故	その他 の事故	計
		建物	建物以外									
大分市	消防職員	27	0	307	96	0	17	62	0	0	188	697
	消防団員	0	0	0	0	0	0	0	0	0	0	0
	計	27	0	307	96	0	17	62	0	0	188	697
別府市	消防職員	12	0	80	55	0	0	52	0	0	85	284
	消防団員	0	0	0	0	0	0	0	0	0	0	0
	計	12	0	80	55	0	0	52	0	0	85	284
中津市	消防職員	17	0	102	0	0	7	44	0	0	27	197
	消防団員	104	0	0	0	0	0	0	0	0	0	104
	計	121	0	102	0	0	7	44	0	0	27	301
佐伯市	消防職員	0	0	129	10	0	0	4	0	0	90	233
	消防団員	0	0	0	0	0	0	0	0	0	0	0
	計	0	0	129	10	0	0	4	0	0	90	233
臼杵市	消防職員	0	0	59	35	0	8	0	0	0	41	143
	消防団員	0	0	0	0	0	0	0	0	0	0	0
	計	0	0	59	35	0	8	0	0	0	41	143
津久見市	消防職員	0	0	25	0	0	0	0	0	0	24	49
	消防団員	0	0	0	0	0	0	0	0	0	0	0
	計	0	0	25	0	0	0	0	0	0	24	49
竹田市	消防職員	0	0	55	3	0	20	0	0	0	118	196
	消防団員	0	0	0	0	0	0	0	0	0	120	120
	計	0	0	55	3	0	20	0	0	0	238	316
豊後高田市	消防職員	0	0	45	8	0	0	0	0	0	17	70
	消防団員	0	0	0	0	0	0	0	0	0	0	0
	計	0	0	45	8	0	0	0	0	0	17	70
宇佐市	消防職員	0	0	67	62	0	13	0	0	0	20	162
	消防団員	0	0	0	0	0	0	0	0	0	0	0
	計	0	0	67	62	0	13	0	0	0	20	162
豊後大野市	消防職員	0	0	93	7	0	0	0	0	0	29	129
	消防団員	0	0	0	0	0	0	0	0	0	0	0
	計	0	0	93	7	0	0	0	0	0	29	129
由布市	消防職員	0	0	29	4	0	0	0	0	0	39	72
	消防団員	0	0	0	0	0	0	0	0	0	16	16
	計	0	0	29	4	0	0	0	0	0	55	88
国東市	消防職員	0	0	41	0	0	20	0	0	0	17	78
	消防団員	0	0	0	0	0	0	0	0	0	0	0
	計	0	0	41	0	0	20	0	0	0	17	78
日田玖珠広域消防組合	消防職員	2	0	128	7	0	7	0	0	0	59	203
	消防団員	0	0	0	0	0	0	0	0	0	0	0
	計	2	0	128	7	0	7	0	0	0	59	203
杵築速見消防組合	消防職員	0	0	38	0	0	0	3	0	0	23	64
	消防団員	0	0	0	0	0	0	0	0	0	0	0
	計	0	0	38	0	0	0	3	0	0	23	64
活動人員合計	消防職員	58	0	1,198	287	0	92	165	0	0	777	2,577
	消防団員	104	0	0	0	0	0	0	0	0	136	240
	計	162	0	1,198	287	0	92	165	0	0	913	2,817

表2-20 事故種別救助人員（平成27年中）

消防本部名	火災		交通事故	水難事故	風水害等 自然災害	機械による 事故	建物等 による事 故	ガス及び 酸欠事故	破裂事故	その他 の事故	計
	建物	建物以外									
大分市	3	0	37	7	0	2	14	0	0	27	90
別府市	4	0	9	5	0	0	9	0	0	8	35
中津市	0	0	13	0	0	1	4	0	0	3	21
佐伯市	0	0	26	2	0	0	1	0	0	14	43
臼杵市	0	0	6	4	0	1	0	0	0	6	17
津久見市	0	0	5	0	0	0	0	0	0	4	9
竹田市	0	0	9	1	0	2	0	0	0	29	41
豊後高田市	0	0	7	0	0	0	0	0	0	3	10
宇佐市	0	0	10	7	0	16	0	0	0	3	36
豊後大野市	0	0	19	2	0	0	0	0	0	4	25
由布市	0	0	6	1	0	0	0	0	0	5	12
国東市	0	0	9	0	0	2	0	0	0	3	14
日田玖珠広域消防組合	1	0	20	1	0	1	0	0	0	9	32
杵築速見消防組合	0	0	4	0	0	0	1	0	0	2	7
合計	8	0	180	30	0	25	29	0	0	120	392